

## MAPA MUNICIPAL ESTATÍSTICO

Jaraguari-MS

**ELEMENTOS PLANIMÉTRICOS**

Edificações  
Igreja, Escola, Mina  
Máximo de vento, Molheo da água  
Campo de emergência, Farol  
Localidades

Linha transmissora de energia, Cerca  
Linha telefônica

Rodovias  
auto-estrada  
pavimentada  
sem pavimentação  
caminho carroçável  
trilha, caminho e picada  
cruzeiro de estradas: federal, estadual

Ferrovias  
bicoia larga  
bicoia estreita

**CONVENÇÕES CARTOGRÁFICAS**

**ELEMENTOS ALTIMÉTRICOS**

Ponto trigonométrico, Referência de nível  
Ponto astronômico, Ponto barométrico  
Cota comprovada  
Superfície deformada, Área

**ELEMENTOS DE HIDROGRAFIA**

Curso d'água intermitente  
Lago ou lagoa intermitente  
Terreno sujeito a inundação, Safina  
Brejo ou pantano  
Poço (água), Nascente  
Rápido e cachoeira grandes  
Riacho e cataratas  
Riacho salmestria e a descoberto  
Molhe e represa: terra e alvenaria  
Aneoroduto, Rio seco ou de aluvião  
Rede rochosa

**ATUALIZAÇÕES CARTOGRÁFICAS**

COR MAGENTA - Levantamentos por GPS e/ou Imagens de Satélites  
COR VERDE - Lançamento aproximado sem comprovação cartográfica

**CONVENÇÕES TEMÁTICAS**

Limites: Distrital, Sub-Distrital, Setor Censitário

Identificação: Distrito, Sub-Distrito, Setor, Setor Urbano, Aglomerado Rural

**LIMITES**

intermunicipal  
interdistrital  
intermunicipal  
áreas especiais

**MINISTÉRIO DO PLANEJAMENTO, ORÇAMENTO E GESTÃO**  
INSTITUTO BRASILEIRO DE GEOGRAFIA E ESTATÍSTICA  
A UNIDADE DE GEOCÓDIGOS aplica e gerencia a comunicação de dados de unidades espaciais cadastradas pelo IBGE, DSE e outras, em formato raster ou vetorial da Malha Municipal Digital do IBGE, com atualização proveniente de diversas fontes, sem tratamento genérico de imitação e computação dos alqueiros cartográficos.

Divisão Público-Administrativa

GEOCÓDIGO	Subdistrito	NOME
50009000	JARAGUARI	BOM RIV.
50009010		

Localização do município no Mapeamento Sistemático

Fonte: Mapa Índice do Brasil-IBGE

Localização no Estado

Articulação dos Parâmetros do Mapa

ESCALA 1 : 100.000

0 2000 4000 6000

**ASPECTOS FÍSICOS**

Visorçãõ: CENTRO NORTE DE MATO GROSSO DO SUL  
Município: CAMPO GRANDE  
Altitude da Sede: Área: 2916,2 Km<sup>2</sup>  
Coordenadas da Sede: L: 771900, N: 770670  
LIC: 57

**CHONOLOGIA**

Malha Territorial: 2007  
Edição: 24/09/2007  
Informações relativas à documentação técnica e atualizações: Consultar Metadados

**IMPLEMENTAÇÃO**

Coordenação Técnica: CEAR  
Coordenação Temática: CETE  
Técnicos Produtores: Unidades Estatísticas do IBGE  
Desenvolvimento: Centro de Documentação e Disseminação de Informação (CDDI)

Localização no Estado

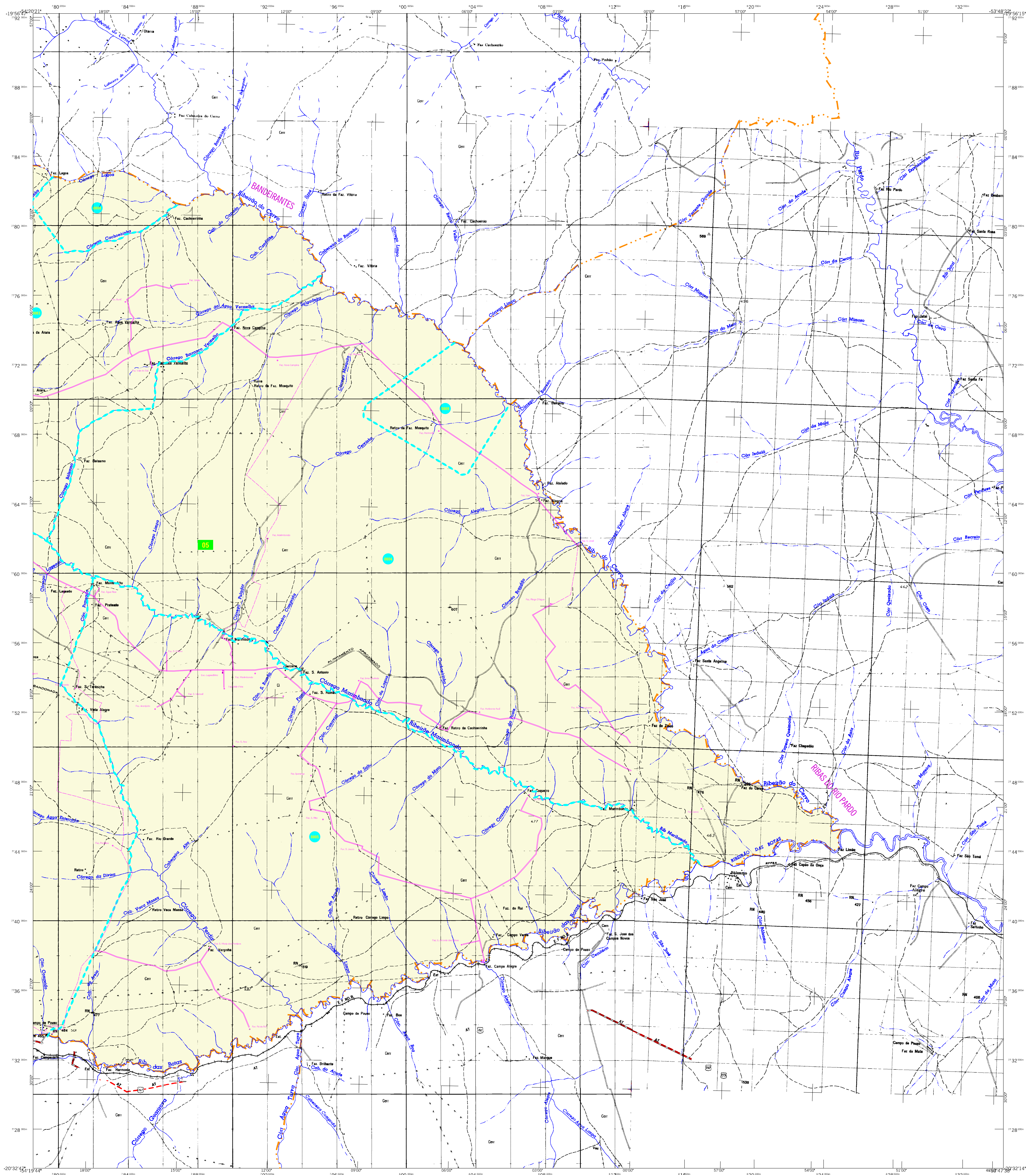
Articulação dos Parâmetros do Mapa

1/2

Localização no Estado

Articulação dos Parâmetros do Mapa

1/2



## MAPA MUNICIPAL ESTATÍSTICO

Jaraguari-MS

**ELEMENTOS PLANIMÉTRICOS**

Edificações  
Igreja, Escola, Mina  
Máximo de vento, Molheio de água  
Campo de emergência, Farol  
Localidades

Linha transmissora de energia, Cerca  
Linha telefônica

Rodovias  
auto-estrada pavimentada  
sem pavimentação  
caminho carroçável  
trilha, caminho e picada  
cruzeiro de estradas: federal, estadual

Ferrovias  
bicoia larga  
bicoia estreita

**ELEMENTOS ALTIMÉTRICOS**

Ponto trigonométrico, Referência de nível  
Ponto astronômico, Ponto barométrico  
Cota comparada  
Superfície deformada, Área

**ELEMENTOS DE HIDROGRAFIA**

Curso d'água intermitente  
Lago ou lagoa intermitente  
Terreno sujeito a inundação, Safina  
Brejo ou pantano  
Poço (água), Nascente  
Fleixidos e cascatas grandes  
Rápidos e cascatas  
Rocha salmestra e a descoberto  
Malhe e represa: terra e alvenaria  
Aneoroduro, Rio seco ou de aluvião  
Relevo rochoso

**CONVENÇÕES CARTOGRÁFICAS**

**ATUALIZAÇÕES CARTOGRÁFICAS**  
COR MAGENTA - Levantamentos por GPS e/ou Imagens de Satélites  
COR VERDE - Lançamento aproximado sem comprovação cartográfica

**CONVENÇÕES TEMÁTICAS**

Distrito	Sub-Distrito	Sector	Sector Urbano
05	06	07	08

**LIMITES**  
internacional  
intermunicipal  
intermunicipal áreas especiais

ESCALA 1 : 100.000

0 2000 4000 6000

SISTEMA DE PROJEÇÃO UTM  
Origem da quilonômica UTM Equador e Meridiano 57° W/G.  
Acessadas as cotas de 10.000 e 500 Km respectivamente  
DATUM HORIZONTAL: SAD 69

Este produto integra a coleção de mapas municipais gerados de forma semi-automatizada a partir da projeção dos dados do Mapeamento Sistemático Brasileiro produzido pelo IBGE, DSE e outros, em formato raster, cujo vetorial do Mapa Municipal Digital do IBGE, com atualização proveniente de diversas fontes, sem tratamento genérico de imagem e computação dos alqueiros cartográficos.

MINISTÉRIO DO PLANEJAMENTO, ORÇAMENTO E GESTÃO  
INSTITUTO BRASILEIRO DE GEOGRAFIA E ESTATÍSTICA  
A ULTIMA DE GEOCÓDIGOS agencios e gerência da comunicação  
de áreas e unidades espaciais nacionais.  
Rio de Janeiro - CEP 22250-020  
© IBGE - todos os direitos reservados

Divisão Público-Administrativa		NOME
GEOCÓDIGO	Distrito	JARAGUARI
50009080	Sub-Distrito	BOM FIM
5000908010		

Localização do município no Mapeamento Sistemático

Fonte: Mapa Índice do Brasil-IBGE

Localização no Estado

Articulação dos Parâmetros do Mapa

**ASPECTOS FÍSICOS**

Município: CENTRO NOROCCIDENTAL DE MATO GROSSO DO SUL  
Município: CAMPO GRANDE  
Altitude da Sede: Área: 2916,2 Km<sup>2</sup>  
COORDENADAS DA SEDE  
Latitude: -20,142 E: 771900  
Longitude: -54,209 N: 770670 LIC: 57

**CHONOLOGIA**

MALHA TERRITORIAL	2007
EDICÃO	24/09/2007
Informações relativas à documentação básica e atualizações	Consultar Metadados

**IMPLEMENTAÇÃO**

Coordenação Técnica:	Coordenação de Cartografia	CCAR
Coordenação de Dados:	Coordenação de Cartografia Temática	CETE
Elaboração:	Unidade de Mapeamento do IBGE	
Distribuição:	Centro de Documentação e Disseminação de Informação	CCDI