

CONVENÇÕES CARTOGRÁFICAS

ELEMENTOS PLANIMÉTRICOS

- Edificações: Igreja, Escola, Mina, Moinho de vento, Moinho de água, Campo de emergência, Farol, Localidades
- Linha transmissora de energia, Cerca
- Linha telefônica
- Rodovias: auto-estrada pavimentada, sem pavimentação, caminho carroçável, trilhas, caminho e placido, prefixo do estado: federal, estadual
- Ferrovias: bitola larga, bitola estreita

ELEMENTOS ALTIMÉTRICOS

- Ponto trigonométrico, Referência de nível
- Ponto astronômico, Ponto barométrico
- Cota comprovada
- Superfície deformada, Área

ELEMENTOS DE HIDROGRAFIA

- Curso de água intermitente
- Lago ou lagoa intermitente
- Terreno sujeito a inundação, Salina
- Brejo ou pantano
- Flojo (lagua), Nascente
- Rápidos e cataras grandes
- Rápidos e cataras
- Rocha submersa e a descoberto
- Molho e represa: terra e alvenaria
- Ancoradouro, Rio seco ou de ilúvilo
- Recife rochoso

CONVENÇÕES TEMÁTICAS

Limites: Distrital	Sub-Distrital	Sector Rural	Sector Urbano
Sub-Distrital	Sector Rural	Sector Urbano	Agglomerado Rural
05	06	07	08

LIMITES

- Internacional
- interestadual
- intermunicipal
- áreas especiais

ATUALIZAÇÕES CARTOGRÁFICAS

- COR MAGENTA - Levantamentos por GPS e/ou Imagens de Satélites
- COR VERDE - Lançamento aproximado sem comprovação cartográfica

Mapa Digital em PDF

MAPA MUNICIPAL ESTATÍSTICO

Divisão Público-Administrativa

Distrito	Subdistrito	Nome
500500005	JARDIM	BOQUEIRÃO
500500010		

Escala 1 : 100.000

SISTEMA DE PROJEÇÃO UTM
Delimita o quadrilátero UTM (Quadro) a Meridiano 57 WGR.
Acessões as coordenadas de 10.000 a 500 Km respectivamente
ESTADO: MATO GROSSO DO SUL

Este produto integra a coleção de mapas municipais gerada de forma semi-automatizada, a partir do conjunto das folhas do Mapeamento Sistemático Brasileiro produzidas pelo IBGE. OBS: e contém, em formato raster, as imagens de satélite do IBGE, com atualização proveniente de diversas fontes, sem tratamento pleno de integração e correção dos elementos cartográficos.

MINISTÉRIO DO PLANEJAMENTO, ORÇAMENTO E GESTÃO
INSTITUTO BRASILEIRO DE GEOGRAFIA E ESTATÍSTICA
DIRETORIA DE GEOGRAFIA: produção e gestão da cartografia
de terras ou unidades verificadas neste mapa.
AV. Brasil, 15.071 - Fone: 2412-0111
Rio de Janeiro-RJ - CEP 211-051
©IBGE - todos os direitos reservados

Jardim-MS

Localização do município no Mapeamento Sistemático

Arbitragem das Partes do Mapa

Localização no Estado

ASPECTOS FÍSICOS

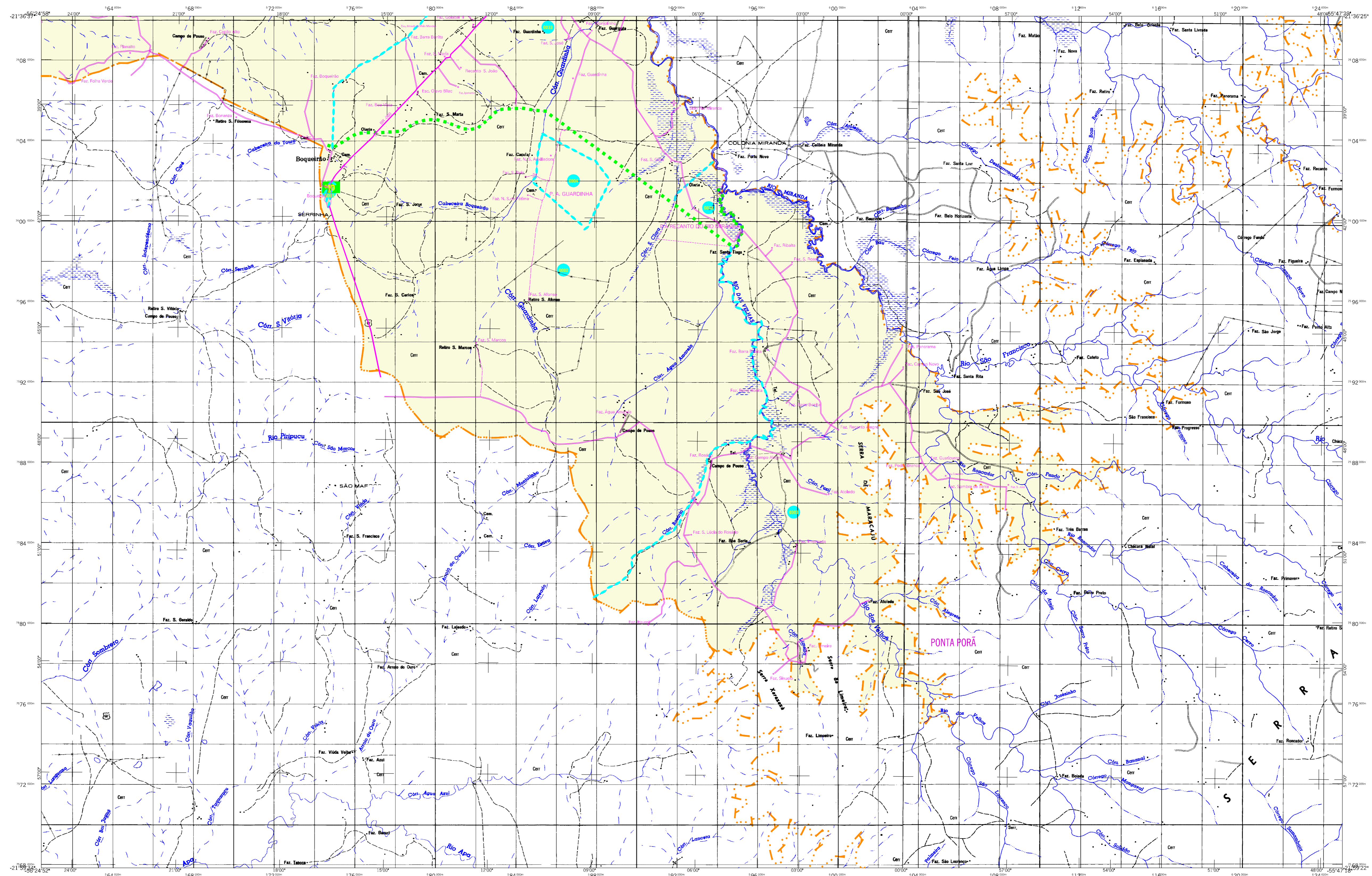
Mesorregião:	SUDESTE DE MATO GROSSO DO SUL
Microrregião:	BODOQUEIRA
Altitude da Sede:	Área: 2.000,2 km ²
Coordenadas da Sede:	
Latitude: -21,650	E: 50.299
Longitude: -56,138	N: 76244,73
	MC
	57

IMPLEMENTAÇÃO

Coordenação Técnica:	CGAR
Coordenação de Cartografia:	
Coordenação Temática:	
Coordenação de Estruturas Territoriais:	CETE
Unidades Produtoras:	Unidades Estaduais do IBGE
Elaboração:	
Centro de Documentação e Disseminação da Informação:	CDDI

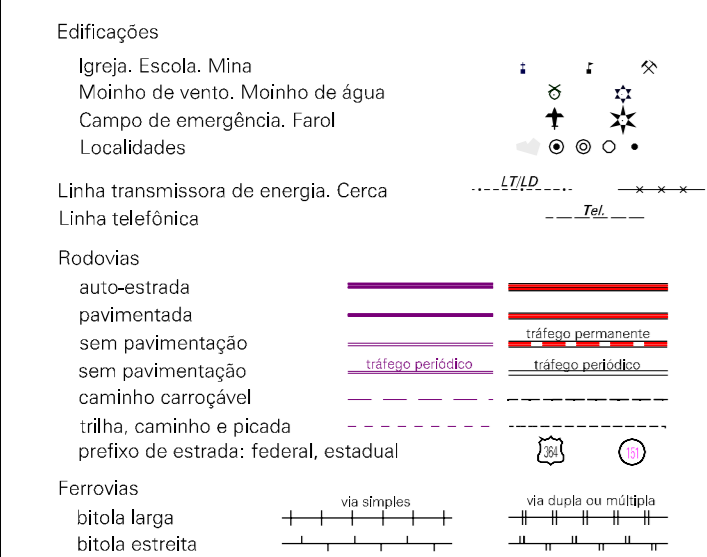
CRONOLOGIA

VALIA TERRITORIAL	2007
EDIÇÃO	24-09-2007
Informações relativas à documentação: dados e atualização	Consultar Metadados

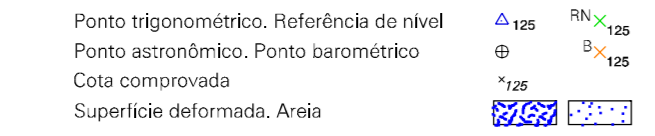


CONVENÇÕES CARTOGRÁFICAS

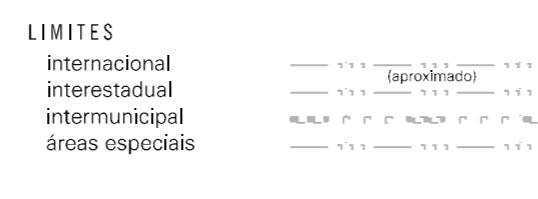
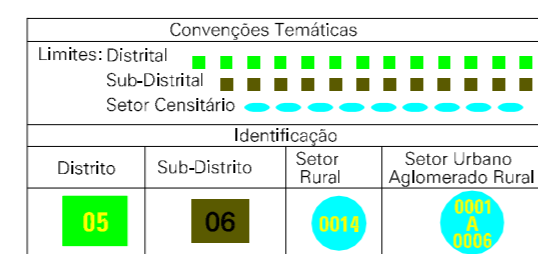
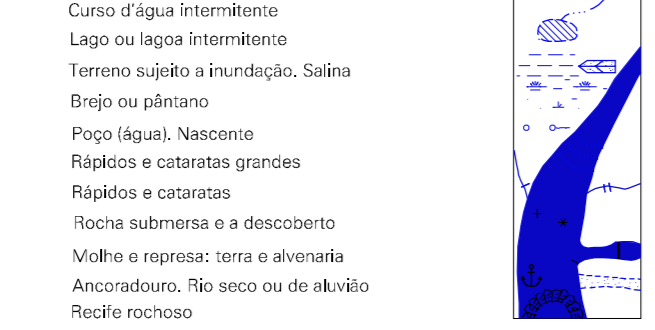
ELEMENTOS PLANIMÉTRICOS



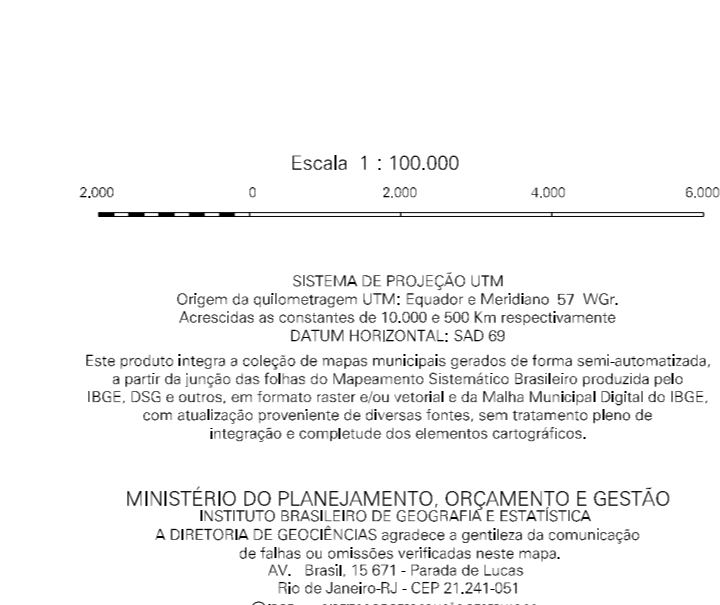
ELEMENTOS ALTIMÉTRICOS



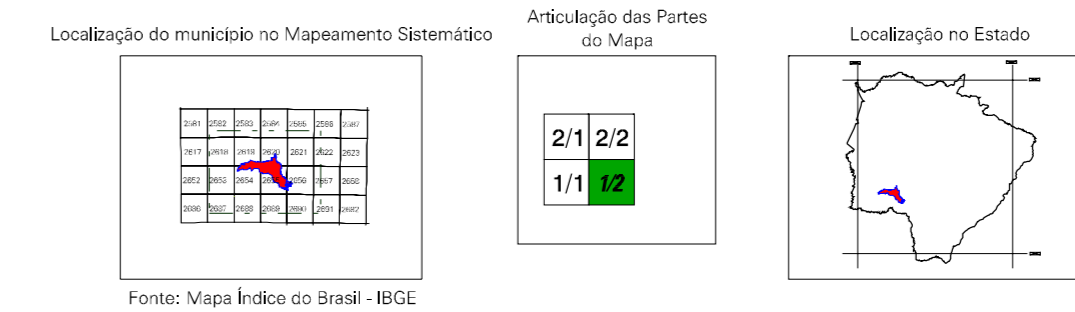
ELEMENTOS DE HIDROGRAFIA



MAPA MUNICIPAL ESTATÍSTICO



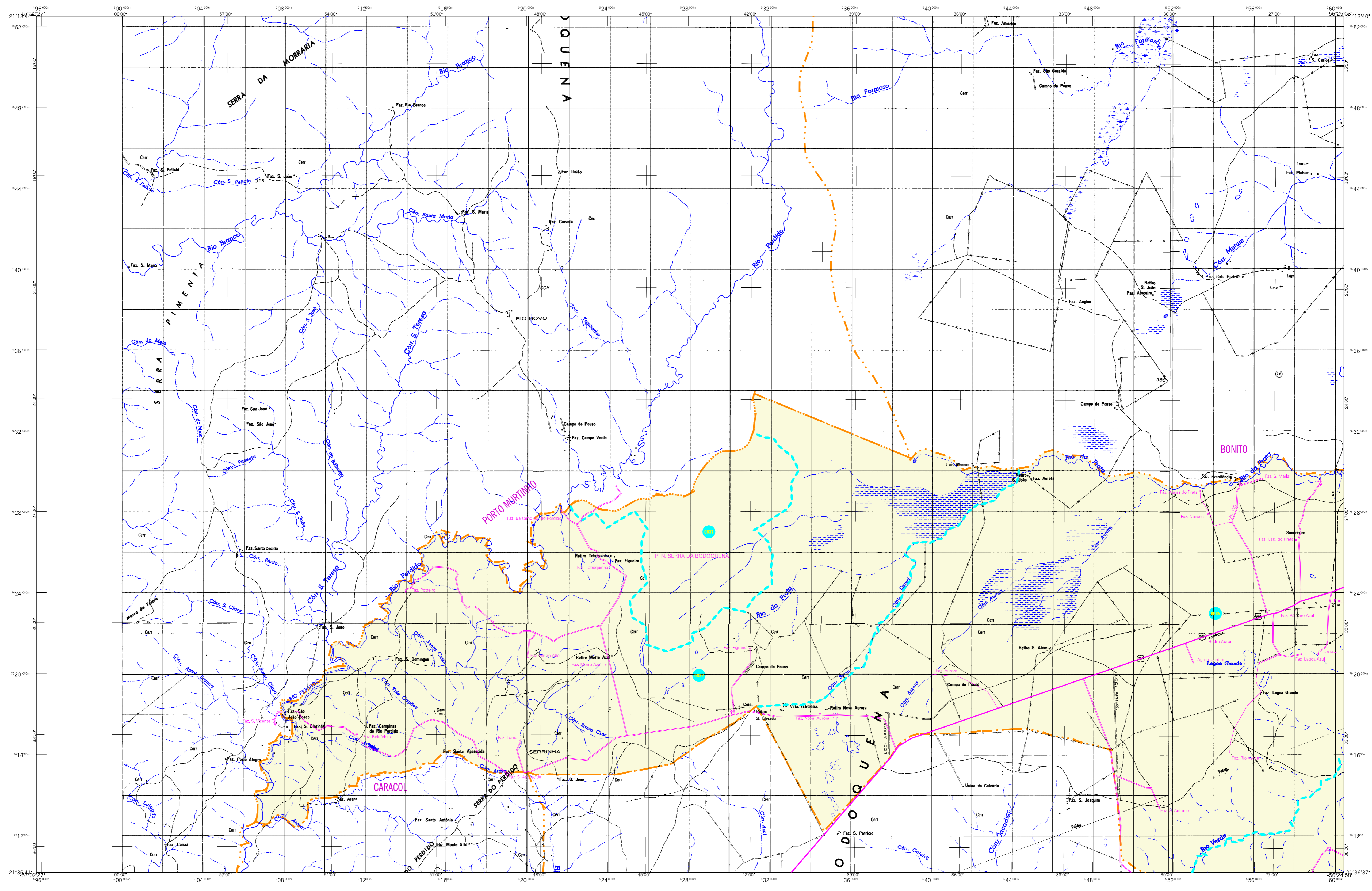
Divisão Público-Administrativa		NOME	
GEOCÓDIGO	Subdistrito		
50050005	JARDIM		
50050010	BOQUEIRÃO		



ASPECTOS FÍSICOS	
Mesorregião:	SUDESTE DE MATO GROSSO DO SUL
Microregião:	BODOQUEVA
Altitude da Sede:	Área: 2.000,2 km²
Coordenadas SRS:	
Latitude:	-21,150
Longitude:	-58,138
F:	589299
N:	7824473
MC	57
IMPLEMENTAÇÃO	
Coordenação Técnica:	CGAR
Coordenação de Cartografia:	
Coordenação Territorial:	
Coordenação de Estruturas Territoriais:	CETE
Unidades Produtoras:	Unidades Estaduais do IBGE
Elaboração:	
Centro de Documentação e Disseminação da Informação:	CDDI

CRONOLOGIA	
VALIA TERRITORIAL:	2007
EDIÇÃO:	24-09-2007
Informações relativas a documentação:	Consultar Metadados

Jardim-MS



CONVENÇÕES CARTOGRÁFICAS

ELEMENTOS PLANIMÉTRICOS

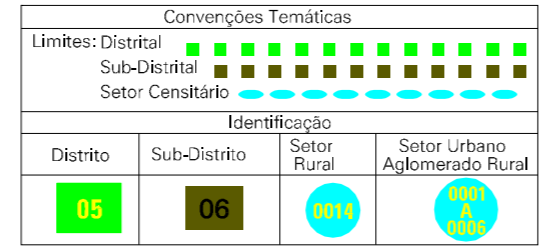
- Edificações: Igreja, Escola, Mina, Moinho de vento, Moinho de água, Campo de emergência, Farol, Localidades.
- Linha transmissora de energia, Cerca, Linha telefônica.
- Rodovias: auto-estrada, pavimentada, sem pavimentação, caminho carroçável, trilha, caminho e placa, praça, ferrovia, bitola larga, bitola estreita.

ELEMENTOS ALTIMÉTRICOS

- Ponto trigonométrico, Referência de nível, Ponto astronômico, Ponto barométrico, Cota comprovada, Superfície deformada, Área.

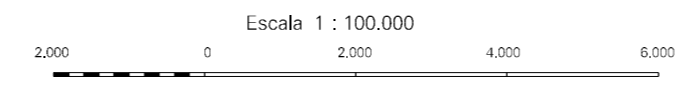
ELEMENTOS DE HIDROGRAFIA

- Curso de água intermitente, Lago ou lagoa intermitente, Terreno sujeito a inundação, Salina, Brejo ou pantano, Rio, lagoa, Nascente, Rápido e cachoeiras grandes, Rápidos e cachoeiras, Rocha submersa e a descoberto, Molho e represa: terra e alvenaria, Ancoradouro, Rio seco ou de ilúvilo, Recife rochoso.



LIMITES
Internacional, interestadual, intermunicipal, áreas especiais.

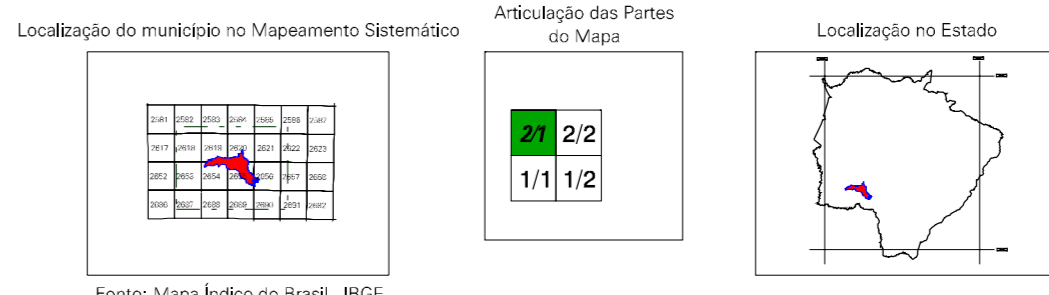
MAPA MUNICIPAL ESTATÍSTICO



SISTEMA DE PROJEÇÃO UTM
Delimita o geógrafico (UTM) Equador a Meridiano 57 WGR.
Adesões as coordenadas de 10.000 a 500 km respectivamente.
ESTIM. HORIZONTAL: SA-D-09

MINISTÉRIO DO PLANEJAMENTO, ORÇAMENTO E GESTÃO
INSTITUTO BRASILEIRO DE GEOGRAFIA E ESTATÍSTICA
A CARTOGRAFIA DE GEOLOCALIZAÇÃO é gerada a partir da combinação de dados de fontes diversas, verificadas neste mapa.
AV. Brasil, 15.071 - Fone: 2412.0111
Rio de Janeiro-RJ - CEP 21.241-011
© 2007 - IBGE - INSTITUTO BRASILEIRO DE GEOGRAFIA E ESTATÍSTICA

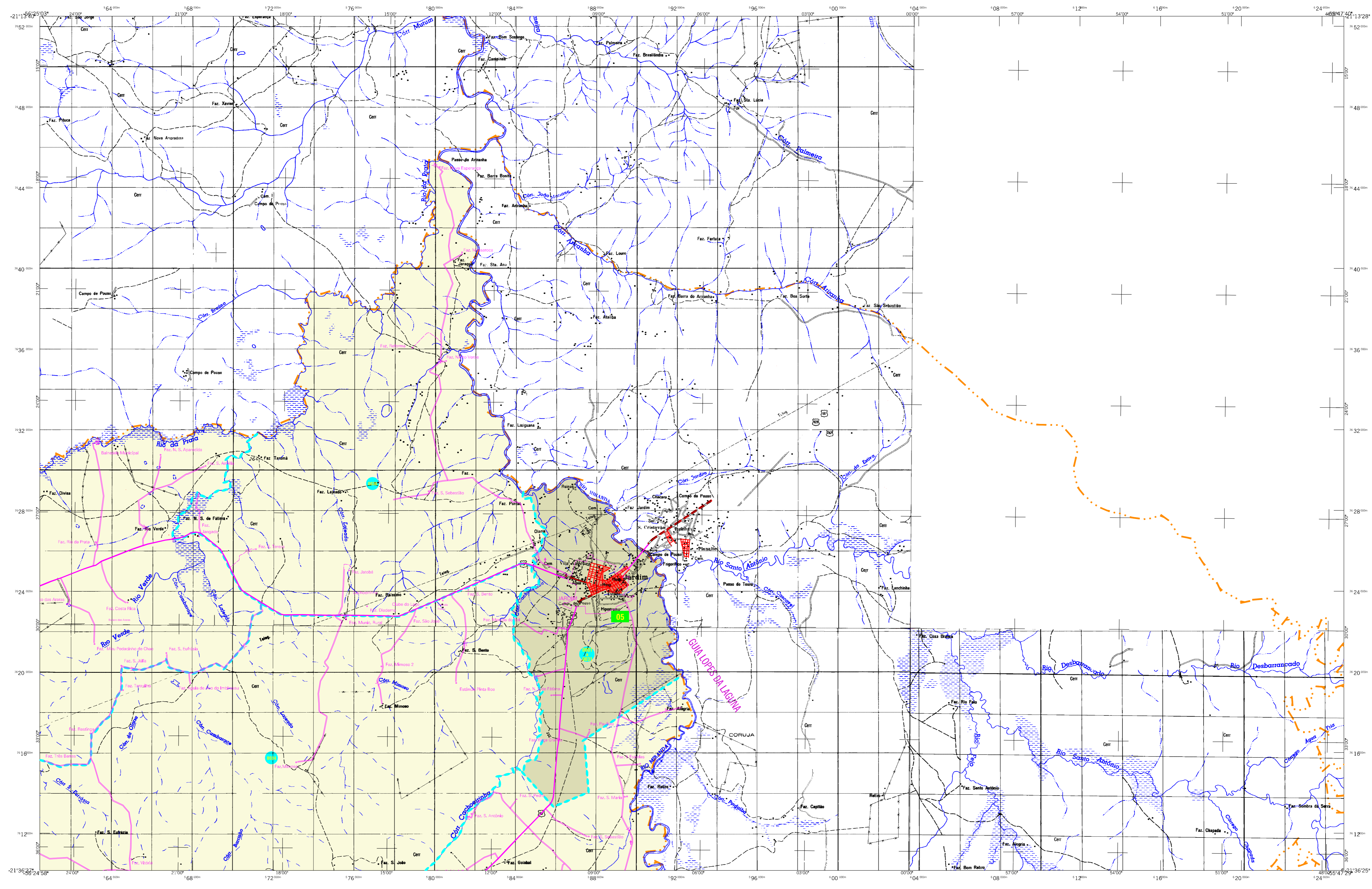
Divisão Público-Administrativa		NOOME
Distrito	Subdistrito	
50050005	JARDIM	
50050010	BOQUEIRÃO	



Jardim-MS

ASPECTOS FÍSICOS	
Mesorregião: SUDESTE DE MATO GROSSO DO SUL	Área: 2.000,2 km²
Microrregião: BODOQUEIRA	COORDENADAS DA SEDE
Altitude da Sede: 157	E: 582099
	N: 7824473
	MC
	57
IMPLEMENTAÇÃO	
Coordenação Técnica: CGAR	
Coordenação de Cartografia: CGAR	
Coordenação Temática: CETE	
Coordenação de Estruturas Territoriais: CETE	
Unidades Produtoras: Unidades Estatísticas do IBGE	
Elaboração: Centro de Documentação e Disseminação da Informação	
CDI	

CRONOLOGIA	
VALIA TERRITORIAL	2007
EDIÇÃO	24-09-2007
Informações relativas à documentação: tabela e atualização	Consultar Metadados



CONVENÇÕES CARTOGRÁFICAS

ELEMENTOS PLANIMÉTRICOS

- Edificações: Igreja, Escola, Mina, Moinho de vento, Moinho de água, Campo de emergência, Farol, Localidades
- Linha transmissora de energia, Cerca
- Linha telefônica
- Rodovias: auto-estrada, pavimentada, sem pavimentação, sem pavimentação, caminho carroçável, trilha, caminho e placa, prefeiro de estrada: federal, estadual
- Ferrovias: bitola larga, bitola estreita

ELEMENTOS ALTIMÉTRICOS

- Ponto trigonométrico, Referência de nível, Ponto astronômico, Ponto barométrico, Cota comprovada, Superfície deformada, Área

ELEMENTOS DE HIDROGRAFIA

- Curso de água intermitente, Lago ou lagoa intermitente, Terreno sujeito a inundação, Salina, Brejo ou pântano, Poço, lagoal, Nascente, Rápidos e cachoeiras grandes, Rápidos e cachoeiras, Rocha submersa e a descoberto, Molho e represa: terra e alvenaria, Ancoradouro, Rio seco ou de ilhéu, Recife reclinado

CONVENÇÕES TEMÁTICAS

Limites: Distrital	Sub-Distrital	Sector Rural	Sector Urbano Aglomerado Rural
05	06	07	08

LIMITES

- Internacional
- interestadual
- intermunicipal
- áreas especiais

ATUALIZAÇÕES CARTOGRÁFICAS

- COR MAGENTA - Levantamentos por GPS e/ou Imagens de Satélites
- COR VERDE - Lançamento aproximado sem comprovação cartográfica

MAPA MUNICIPAL ESTATÍSTICO

Divisão Público-Administrativa

Distrito	Subdistrito	NOME
50050005	JARDIM	BOQUEIRÃO

Escala 1 : 100.000

SISTEMA DE PROJEÇÃO UTM
Delimita o quadrilátero UTM: Equador a Meridiano 57 WGR.
Adesões as coordenadas de 10.000 a 500 km respectivamente
EASTING HORIZONTALMENTE
NORTHING VERTICALMENTE

Este produto integra a coleção de mapas municipais produzida de forma semi-automatizada, a partir do conjunto das folhas do Mapeamento Sistemático Brasileiro produzido pela IBGE, desde o ano de 2000, com o objetivo de atualizar e padronizar a cartografia municipal, com atualização proveniente de diversas fontes, sem tratamento plano de integração e correção de distorções cartográficas.

MINISTÉRIO DO PLANEJAMENTO, ORÇAMENTO E GESTÃO
INSTITUTO BRASILEIRO DE GEOGRAFIA E ESTATÍSTICA
A CARTOGRAFIA DE GEOGRAFIA ESTATÍSTICA e geografia e estatística
de terras ou comunicações verificadas neste mapa.
AV. Brasil, 15.071 - Fone: 2412-0100
Rio de Janeiro-RJ - CEP 21.241-051
©IBGE - Todos os direitos reservados

Localização do município no Mapeamento Sistemático

Arbitragem das Partes do Mapa

Localização no Estado

Fonte: Mapa Índice do Brasil - IBGE

CRONOLOGIA

VALIA TERRITORIAL	2007
EDIÇÃO	24-09-2007
Informações relativas à documentação: dados e atualização	Consultar Metadados

ASPECTOS FÍSICOS

Mesorregião: SUDESTE DE MATO GROSSO DO SUL
Município: BOQUEIRÃO

Altitude da Sede: 157 m
Área: 2200,2 km²

COORDENADAS DA SEDE

Latitude: -21,150 F: 58209
Longitude: -58,138 N: 7824473 MC

IMPLEMENTAÇÃO

Coordenação Técnica:	CGAR
Coordenação de Cartografia:	CGAR
Coordenação de Estruturas Territoriais:	CETE
Unidades Produtoras:	Unidades Estaduais do IBGE
Elaboração:	Centro de Documentação e Disseminação da Informação
CDI	

Jardim-MS