

### CONVENÇÕES CARTOGRÁFICAS

**ELEMENTOS PLANIMÉTRICOS**

- Edifícios: Igreja, Escola, Mina, Moimão de vento, Moimão de água, Campo de emergência, Farol, Localidades
- Linha transmissora de energia, Cerca, Linha telefônica
- Rodovias: auto-estrada, pavimentada, sem pavimentação, caminho carroçável, trilha, caminho e picada, perfil de estrada: federal, estadual
- Ferrovias: bitola larga, bitola estreita

**ELEMENTOS ALTIMÉTRICOS**

- Ponto trigonométrico, Referência de nível, Ponto astronômico, Ponto barométrico, Cota comprovada, Superfície deformada, Areia

**ELEMENTOS DE HIDROGRAFIA**

- Curso d'água intermitente, Lago ou lagoa intermitente, Terreno sujeito a inundação, Safina, Brejo ou pântano, Poço (água), Nascente, Rápidos e cachoeiras grandes, Rápidos e cachoeiras, Rocha submersa e a descoberto, Molhe e represa: toma e alvenaria, Ancoradouro, Rio seco ou de aluvião, Recife rochoso

**CONVENÇÕES TEMÁTICAS**

| Limite: Distrital | Sub-Distrital | Sector Conselheiro             |
|-------------------|---------------|--------------------------------|
|                   |               |                                |
| Identificação     | Sector Rural  | Sector Urbano Aglomerado Rural |
|                   |               |                                |

**LIMITES**

- Internacional
- Interestadual
- Intermunicipal
- Áreas especiais

**ATUALIZAÇÕES CARTOGRÁFICAS**

- COR MAGENTA - Levantamentos por GPS e/ou Imagens de Satélites
- COR VERDE - Lançamento aproximado sem comprovação cartográfica

### MAPA MUNICIPAL ESTATÍSTICO

Divisão Público-Administrativa

| GEOCÓDIGO | DISTRICTO | SUBDISTRICTO | NOME |
|-----------|-----------|--------------|------|
| 50054005  | MARACAJU  | VISTA ALEGRE |      |
| 50054010  |           |              |      |

Escala: 1:100.000

SESTEMA DE PROJEÇÃO UTM  
Origem da projeção: UTM Equator e Meridiano 57 W.G.  
Acuidades as coordenadas de 10000 e 500 em respectivamente  
DATUM HORIZONTAL: SAD 69

Este produto integra a coleção de mapas municipais grandes de forma sistematizada, a partir da junção das bases do Mapeamento Sistemático Brasileiro produzido pelo IBGE, DSE e outros, em formato raster, visto, vetorial e de Malha Municipal Digital do IBGE, com atualização proveniente de diversas fontes, sem tratamento de planificação, integração e complementação dos elementos cartográficos.

MINISTÉRIO DO PLANEJAMENTO, ORÇAMENTO E GESTÃO  
INSTITUTO BRASILEIRO DE GEOGRAFIA E ESTATÍSTICA  
A DIRETORIA DE GEOCÓDIGOS, AGENCIA E GERENCIAMENTO DA COMUNICAÇÃO  
DE DADOS DO IBGE, ATRAVÉS DO DEPARTAMENTO DE DADOS ESTATÍSTICOS  
AV. Brasil, 19.071 - Parada do Leste  
Rio de Janeiro-RJ - CEP 21251-020  
© IBGE - Todos os direitos reservados

Localização do município no Mapeamento Sistemático

Fonte: Mapa Índice do Brasil - IBGE

Localização no Estado

Articulação das Partes do Mapa

|     |     |
|-----|-----|
| 2/1 | 2/2 |
| 1/1 | 1/2 |

**ASPECTOS FÍSICOS**

Mesorregião: SUDESTE DE MATO GROSSO DO SUL

Microrregião: DOURADOS

Altitude da Sede: Área: 5298,3 km²

Coordenadas da Sede: 21°02'00" S, 57°00'00" W

Latitude: -21.034 Longitude: -56.168

**CRONOLOGIA**

MALHA TERRITORIAL: 2007

EDIÇÃO: 2009/2020

Informações relativas à documentação técnica e atualização: Consultar Metadados

**IMPLEMENTAÇÃO**

Coordenação Técnica: CCAR

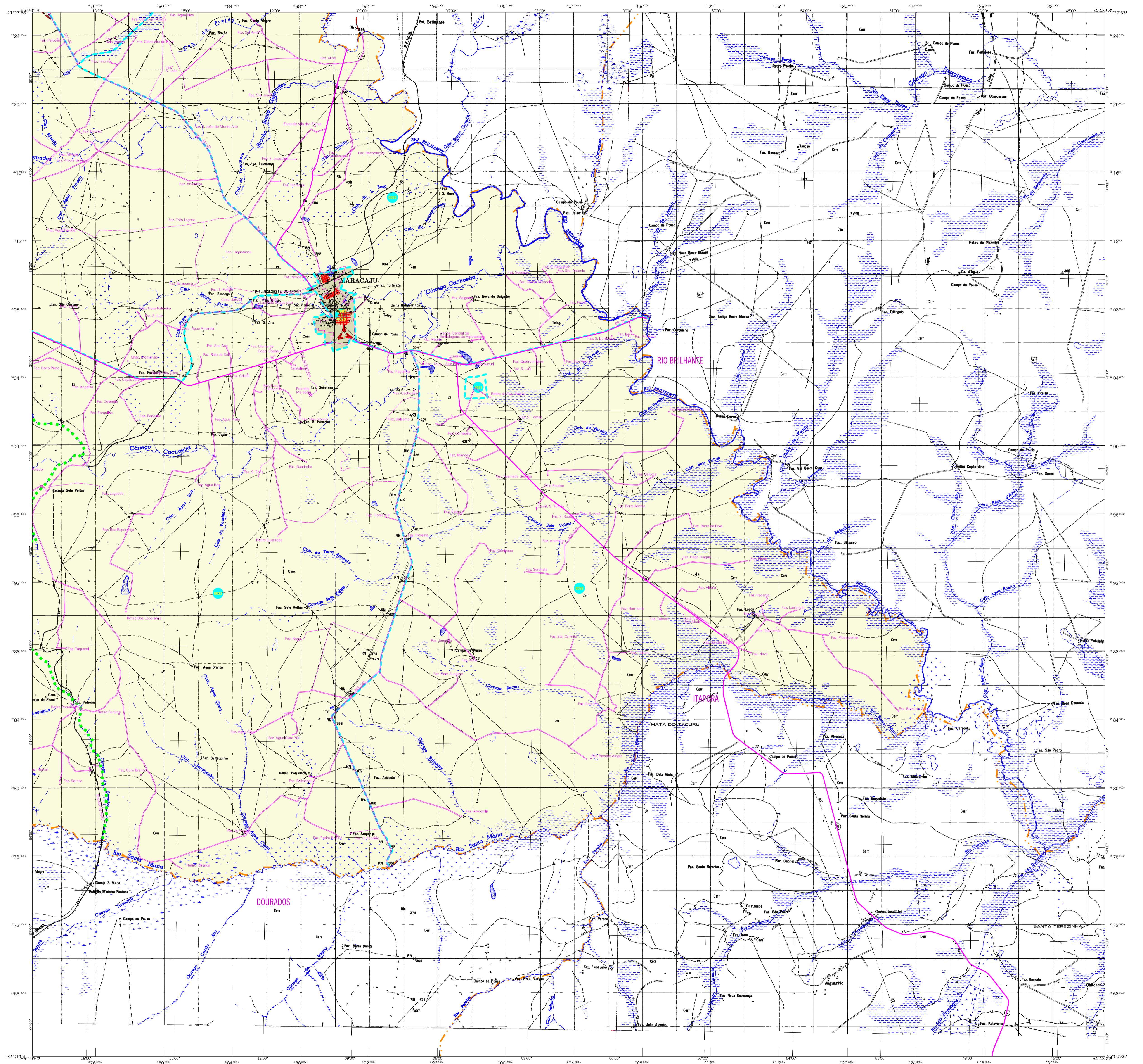
Coordenação de Cartografia: CCAR

Coordenação Temática: CTE

Coordenação de Estatísticas Territoriais: CTE

Unidades Produtoras: Unidades Estaduais do IBGE

Disseminação: Centro de Documentação e Disseminação de Informação (CDI)



### CONVENÇÕES CARTOGRÁFICAS

**ELEMENTOS PLANIMÉTRICOS**

- Edifícios: Igreja, Escola, Mina, Moimão de vento, Moinho de água, Campo de emergência, Farol, Localidades
- Linha transmissora de energia: Cerca, Linha telefônica
- Rodovias: auto-estrada, pavimentada, sem pavimentação, caminho carroçável, trilha, caminho e picada, perfil de estrada: federal, estadual
- Ferrovias: bitola larga, bitola estreita

**ELEMENTOS ALTIMÉTRICOS**

- Ponto trigonométrico, Referência de nível
- Ponto astronômico, Ponto barométrico
- Cota comprovada
- Superfície deformada, Areia

**ELEMENTOS DE HIDROGRAFIA**

- Lago ou lagoa intermitente
- Terreno sujeito a inundação, Safina
- Relevo ou platô
- Popo (água), Nascente
- Rapidos e cascatas grandes
- Rapidos e cascatas
- Rocha submersa e a descoberto
- Molhe e represa: torna e alvararia
- Ancoradouro, Rio seco ou de aluvião
- Recife rochoso

**CONVENÇÕES TEMÁTICAS**

| Limites: Distrital | Sub-Distrital | Sector Conselheiro             |
|--------------------|---------------|--------------------------------|
|                    |               |                                |
| Identificação      | Sector Rural  | Sector Urbano Aglomerado Rural |
|                    |               |                                |

**LIMITES**

- Internacional
- Intermunicipal
- Intermunicipal
- Áreas especiais

**ATUALIZAÇÕES CARTOGRÁFICAS**

- COR MAGENTA - Levantamentos por GPS e/ou Imagens de Satélites
- COR VERDE - Lançamento aproximado sem comprovação cartográfica

### MAPA MUNICIPAL ESTATÍSTICO

Escala: 1:100.000

0 2000 4000 6000

SESTEMA DE PRODUÇÃO UTM  
Origem da projeção: UTM; Equador e Meridiano 57 W.G.  
Acuidades as constantes de 10000 e 500 km respectivamente  
DATUM HORIZONTAL: SAD 69

Este produto integra a coleção de mapas municipais grande de forma simplificada, a partir da junção dos dados do Mapeamento Sistemático Brasileiro produzido pelo IBGE. Dado o custo, em formato raster, não é possível a produção de mapas digitais. Este produto é disponibilizado em formato de arquivos de imagem, sem tratamento de vetor, com a finalidade de ser utilizado para fins de consulta e impressão.

MINISTÉRIO DO PLANEJAMENTO, ORÇAMENTO E GESTÃO  
INSTITUTO BRASILEIRO DE GEOGRAFIA E ESTATÍSTICA  
A DIRETORIA DE GEOINFORMÁTICA, INFORMATICA E GESTÃO DE DADOS  
R. da Amálgama, 1 - Paralelo do Leste  
Rio de Janeiro - RJ - CEP 21240-001  
© IBGE - todos os direitos reservados

Divisão Público-Administrativa

| GEOCÓDIGO | NOME         |
|-----------|--------------|
| 50054000  | MARACAJU     |
| 50054010  | VISTA ALGÉRE |

Localização do município no Mapeamento Sistemático

Localização no Estado

Articulação das Partes do Mapa

2/1 2/2  
1/1 1/2

**ASPECTOS FÍSICOS**

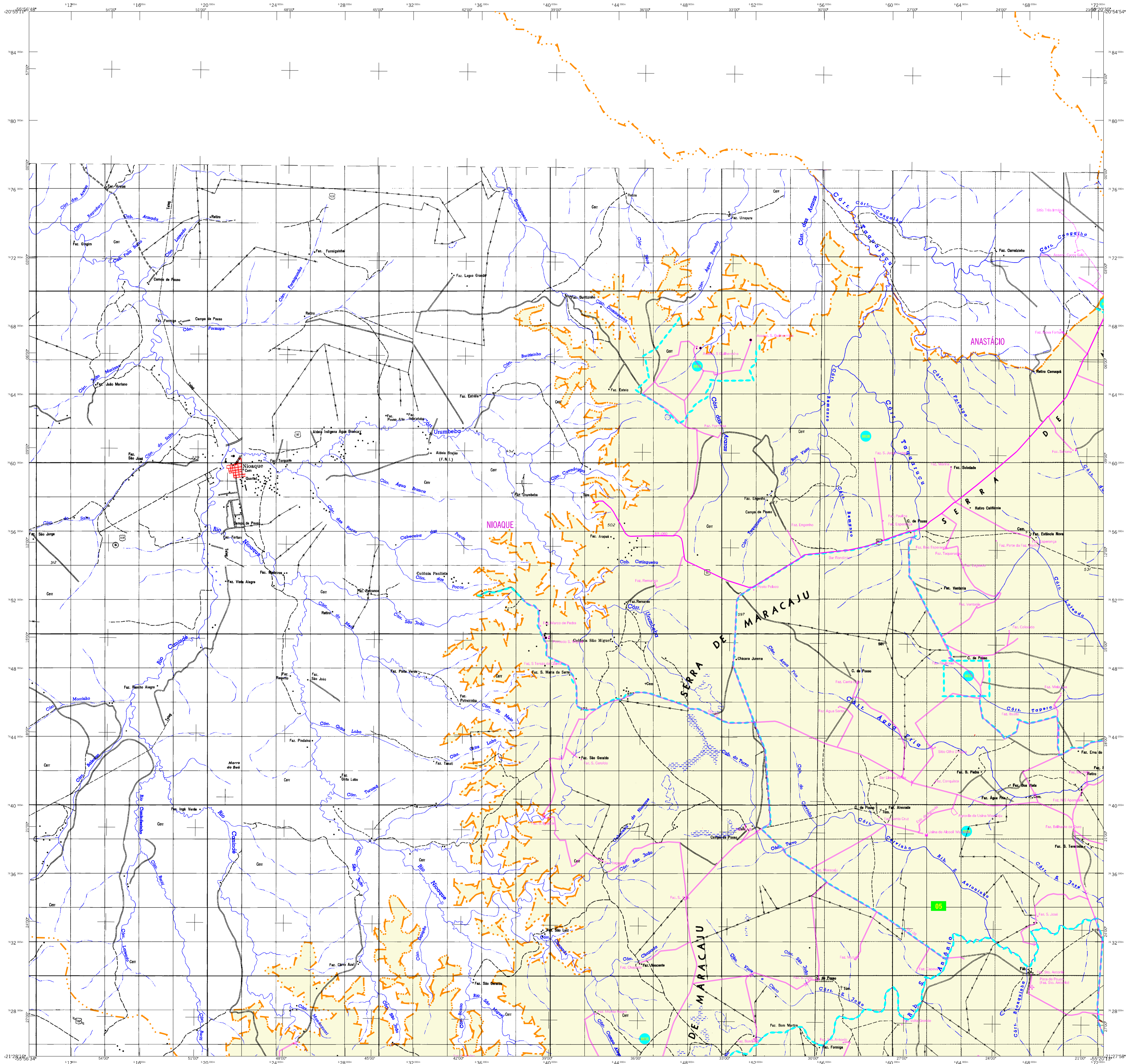
Mesorregião: SUDESTE DE MATO GROSSO DO SUL  
Mesorregião: DOURADOS  
Área: 5298,3 Km²  
Altitude da Sede: 456,168 m  
Coordenadas da Sede: 21°14' S, 51°02' W  
Latitude: -21.233333333333333  
Longitude: -51.033333333333333

**CRONOLOGIA**

MALHA TERRITORIAL 2007  
EDICÃO 21/09/2007  
Informações relativas à documentação básica e atualização: Consultar Metadados

**IMPLEMENTAÇÃO**

Coordenação Técnica: CCAR  
Coordenação de Cartografia: CCAR  
Coordenação de Estatísticas Territoriais: CETE  
Unidades Produtoras: Unidades Estaduais do IBGE  
Disseminação: Centro de Documentação e Disseminação de Informação (CDDI)



## MAPA MUNICIPAL ESTATÍSTICO

Maracaju-MS

### ELEMENTOS PLANIMÉTRICOS

- Edifícios: Igreja, Escola, Mina, Moimão de vento, Moimão de água, Campo de emergência, Farol, Localidades
- Linha transmisora de energia, Cerca, Linha telefônica
- Rodovias: auto-estrada, pavimentada, sem pavimentação, sem pavimentação, caminho carroçável, trilha, caminho e picada, perfilho de estrada: federal, estadual
- Ferrovias: bitola larga, bitola estreita

### ELEMENTOS ALTIMÉTRICOS

- Ponto trigonométrico, Referência de nível, Ponto astronômico, Ponto barométrico, Cota corrigida, Superfície deformada, Área
- ELEMENTOS DE HIDROGRAFIA: Curso d'água intermitente, Lago ou lagoa intermitente, Terreno sujeito a inundação, Safina, Brejo ou pantano, Poço (água), Nascente, Rápido e cascata, grandes, Rápido e cascata, Rocha submersa e a descoberto, Molha e represa: terra e alvenaria, Ancoradouro, Rio seco ou de aluvião, Recife rochoso

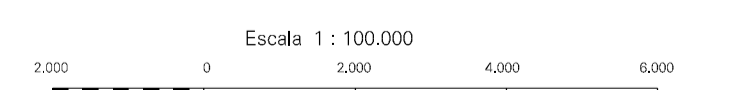
**CONVENÇÕES CARTOGRÁFICAS**

**Convenções Temáticas**

|                    |               |                   |
|--------------------|---------------|-------------------|
| Limites: Distrital | Sub-Distrital | Setor Conselheiro |
| Distrito           | Sub-Distrito  | Setor Urbano      |
| Setor Rural        | Setor Urbano  | Agglomerado Rural |

**LIMITES**

- Internacional
- Interestadual
- Intermunicipal
- Áreas especiais

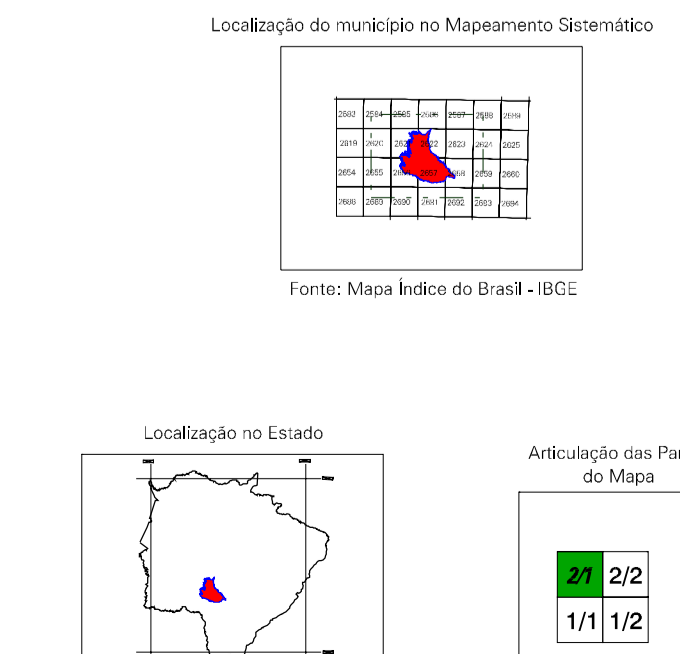


SESTEMA DE PRODUÇÃO UTM  
Origem da projeção: Equador e Meridiano 57 W.G.  
Acuidades as constantes de 10000 e 500 km respectivamente  
DATUM HORIZONTAL: SAD 69

Este produto integra a coleção de mapas municipais produzida em formato vetorial e em formato raster, com atualização permanente de dados e informações, sem tratamento de dados de projeção e contagem dos elementos cartográficos.

MINISTÉRIO DO PLANEJAMENTO, ORÇAMENTO E GESTÃO  
INSTITUTO BRASILEIRO DE GEOGRAFIA E ESTATÍSTICA  
A DIRETORIA DE GEOGRAFIA AGROPECUÁRIA E GESTÃO DA COMUNICAÇÃO  
DESENVOLVIMENTO DE SISTEMAS DE INFORMAÇÃO  
AV. Brasil, 19.071 - Parada do Leste  
Rio de Janeiro - RJ - CEP 21.251-020  
© IBGE - Todos os direitos reservados

| GEOCÓDIGO |             | NOME         |  |
|-----------|-------------|--------------|--|
| Distrito  | Subdistrito |              |  |
| 500540005 |             | MARACAJU     |  |
| 500540010 |             | VISTA ALEGRE |  |



ASPECTOS FÍSICOS

Município: SUCESSO DE MATO GROSSO DO SUL

População: 100.000

Área: 5298,3 km²

Altitude da Sede: 457 m

Coordenadas da Sede: 21°14' S, 55°02' W

Latitude: -21.614 S

Longitude: -55.168 W

ICM: 57

CRONOLOGIA

MALHA TERRITORIAL: 2007

EDIÇÃO: 2009/02/02

Informações relativas à documentação técnica e atualização: Consultar Metadados

IMPLEMENTAÇÃO

Coordenação Técnica: CCAR

Coordenação de Cartografia: CCAR

Coordenação de Estatísticas Territoriais: CETE

Unidades Produtoras: Unidades Estaduais do IBGE

Desenho: Centro de Documentação e Disseminação de Informação (CDI)

