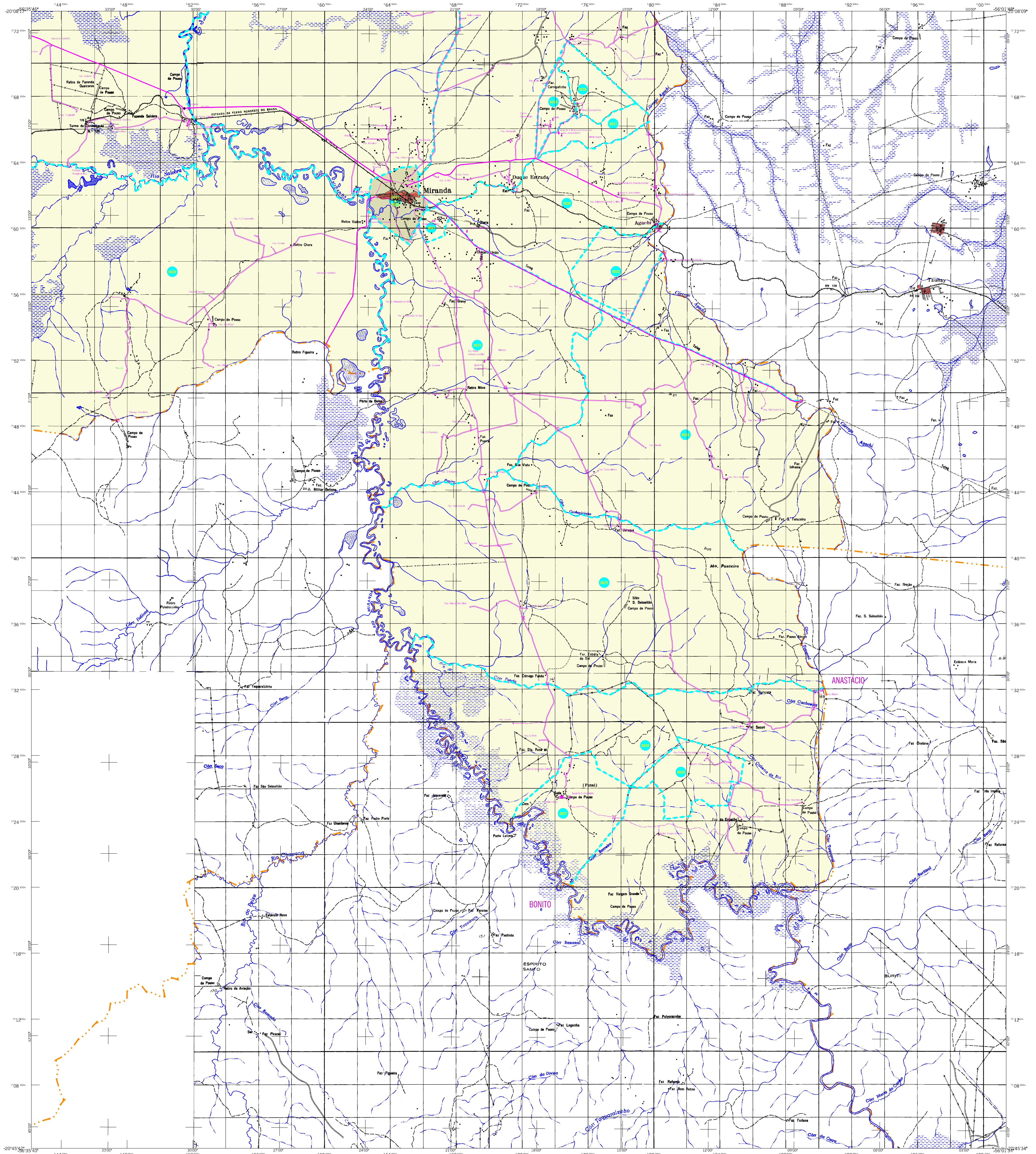


## MAPA MUNICIPAL ESTATÍSTICO

Miranda-MS

<b>ELEMENTOS PLANIMÉTRICOS</b> Edificações: Igreja, Escola, Mina, Molho de vento, Molho de água, Campo de emergência, Favela, Localidades. Linha transmissora de energia, Cerca, Linha telefônica. Rodovias: auto-estrada, pavimentada, sem pavimentação, sem pavimentação, caminho carroçável, trilha, caminho e picada, trilho de estrada, federal, estadual. Ferrovias: bitola larga, bitola estreita.		<b>ELEMENTOS ALTIMÉTRICOS</b> Ponto hipométrico, Referência de nível, Ponto astronômico, Ponto barométrico, Cota comprovada, Superfície deformada, Areia, Curso d'água intermitente, Lago ou lagoa intermitente, Terreno sob alto aterramento, Saffra, Braço ou platô, Poço (igual), Nascente, Rápidos e cachoeiras grandes, Rápidos e cachoeiras, Rochas submersas e a descoberto, Malha e rede para terra e alvenaria, Ancoradouro, Rio seco ou de salvação, Recife rochoso.		<b>CONVENÇÕES CARTOGRÁFICAS</b> Limites: Distrital, Sub-Distrital, Setor Censitário. Condições Territoriais: Distrito, Sub-Distrito, Setor Rural, Setor Urbano, Aglomerado Rural.		<b>ASPECTOS FÍSICOS</b> Microrregião: PANTANAS SUL MATO-GROSSENSE Mesorregião: AQUIDAUANA Área: 5474,8 Km <sup>2</sup> Altitude da Sede: COOPOLNADAS DA SUDL Latitude: -20,241 E: 564006 LAC Longitude: -48,370 N: 7781719 57	
<b>ATUALIZAÇÕES CARTOGRÁFICAS</b> COR MAGENTA - Levantamentos por GPS e/ou Imagens de Satélites COR VERDE - Lançamento aproximado sem comprovação cartográfica		<b>MAPA MUNICIPAL ESTATÍSTICO</b> Escala 1:100.000 Sistema de Projeção UTM, Datum Horizontal SAD 69. Este produto integra a coleção de mapas municipais gerados de forma semi-automatizada, a partir da junção dos dados do Tpacamento Territorial Brasileiro produzido pelo IBGE, com o sistema de informações geográficas do IBGE, com o lançamento por meio de arquivos vetoriais, sem qualquer tipo de interferência ou alteração de dados.		<b>ASPECTOS SOCIAIS</b> CRIOLÓLOGIA Malha Territorial: 2007 Edição: 24/09/2007 Informações estatísticas: documentação básica e atualizações Consultar Metodologias			
<b>ELEMENTOS PLANIMÉTRICOS</b> (cont.) Ferrovias bitola larga, bitola estreita.		<b>CONVENÇÕES CARTOGRÁFICAS</b> (cont.) Limites: Internacional, Interestadual, Intermunicipal, Áreas Especiais.		<b>ASPECTOS SOCIAIS</b> (cont.) IMPLIMENTAÇÃO Coordenação Técnica: Coordenação de Cartografia Coordenação Tarifária: Coordenação de Estruturas Territoriais Unidades Produtoras: Unidades Estaduais do IBGE Desenvolvimento: Centro de Documentação e Disseminação de Informação			





## MAPA MUNICIPAL ESTATÍSTICO

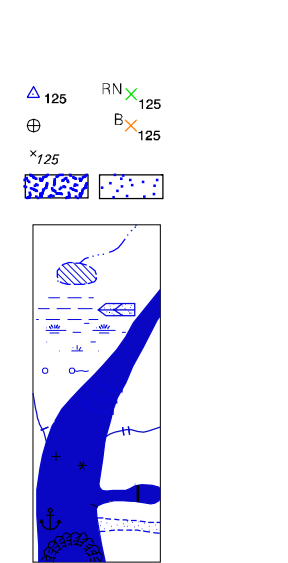
Miranda-MS

### ELEMENTOS PLANIMÉTRICOS

- Edificações: Igreja, Escola, Mina, Molino de vento, Molino de água, Campo de aviação, Pared, Localidades
- Linha transmissora de energia, Cerca, Linha telefônica
- Rodovias: auto-estrada, pavimentada, sem pavimentação, sem pavimentação, caminho carroçável, trilha, caminho e picada, trilha de estrada, federal, estadual
- Ferrovias: bitola larga, bitola estreita

### ELEMENTOS ALTIMÉTRICOS

- Ponto hipométrico, Referência de nível, Ponto astronômico, Ponto barométrico, Cota comprovada, Superfície deformada, Areia
- ELEMENTOS DE HIDROGRAFIA: Curso d'água intermitente, Lago ou lagoa intermitente, Tanque sob a influência da maré, Braço ou gâbalo, Poço (água), Nascente, Rápidos e cachoeiras grandes, Rochas submersas e a descoberto, Mude e rochas, terra e aluvião, Acordeiro, Rio seco ou de aluvião, Recife rochoso



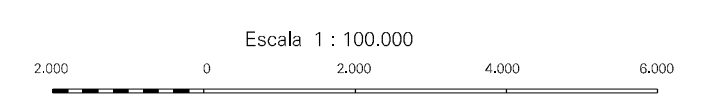
Limite	Convenção Cartográfica
Distrito	05
Sub-Distrito	06
Setor Censitário	07
Setor Urbano	08
Agglomerado Rural	09

Limite	Convenção Cartográfica
Internacional	10
Interestadual	11
Intermunicipal	12
Áreas especiais	13

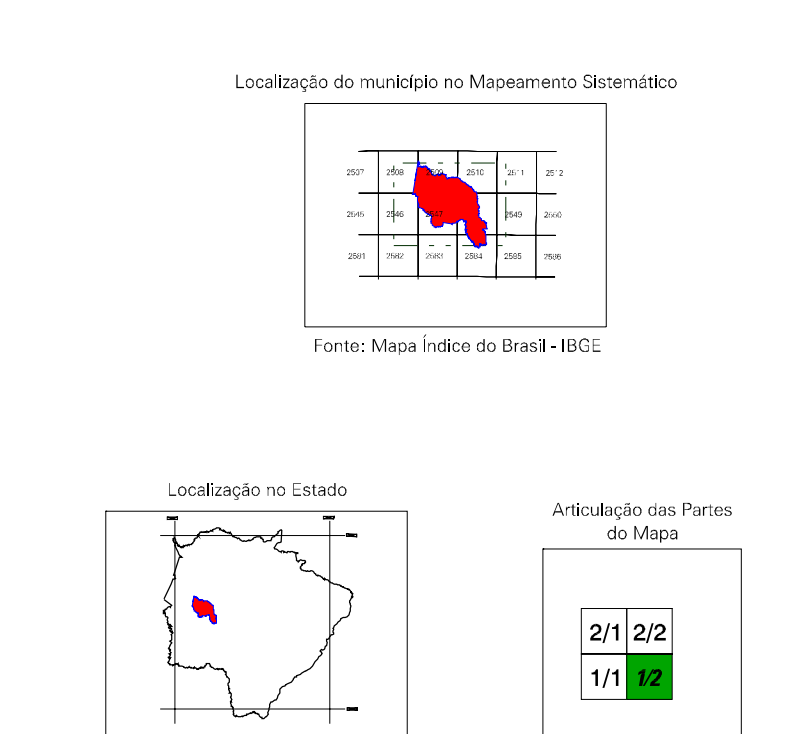
SETEMA DE PROJEÇÃO UTM  
Origem de submergência UTM: Equador e Meridiano 57 WGL  
Acordadas em coordenadas de 1000 e 500 Km respectivamente  
DATUM HORIZONTAL: SAD 69

Este produto integra a coleção de mapas municipais gerados de forma automatizada, a partir da junção dos dados do Cadastro Ambiental Rural (CAR) produzido pelo IBGE, com o sistema de informações geográficas do IBGE, com o intuito de fornecer ao usuário uma ferramenta de consulta de dados geográficos atualizada e confiável.

AV. Brasil, 1887 - Plano de Cuiabá  
Brasília - DF - CEP: 70160-001  
© IBGE - Todos os direitos reservados

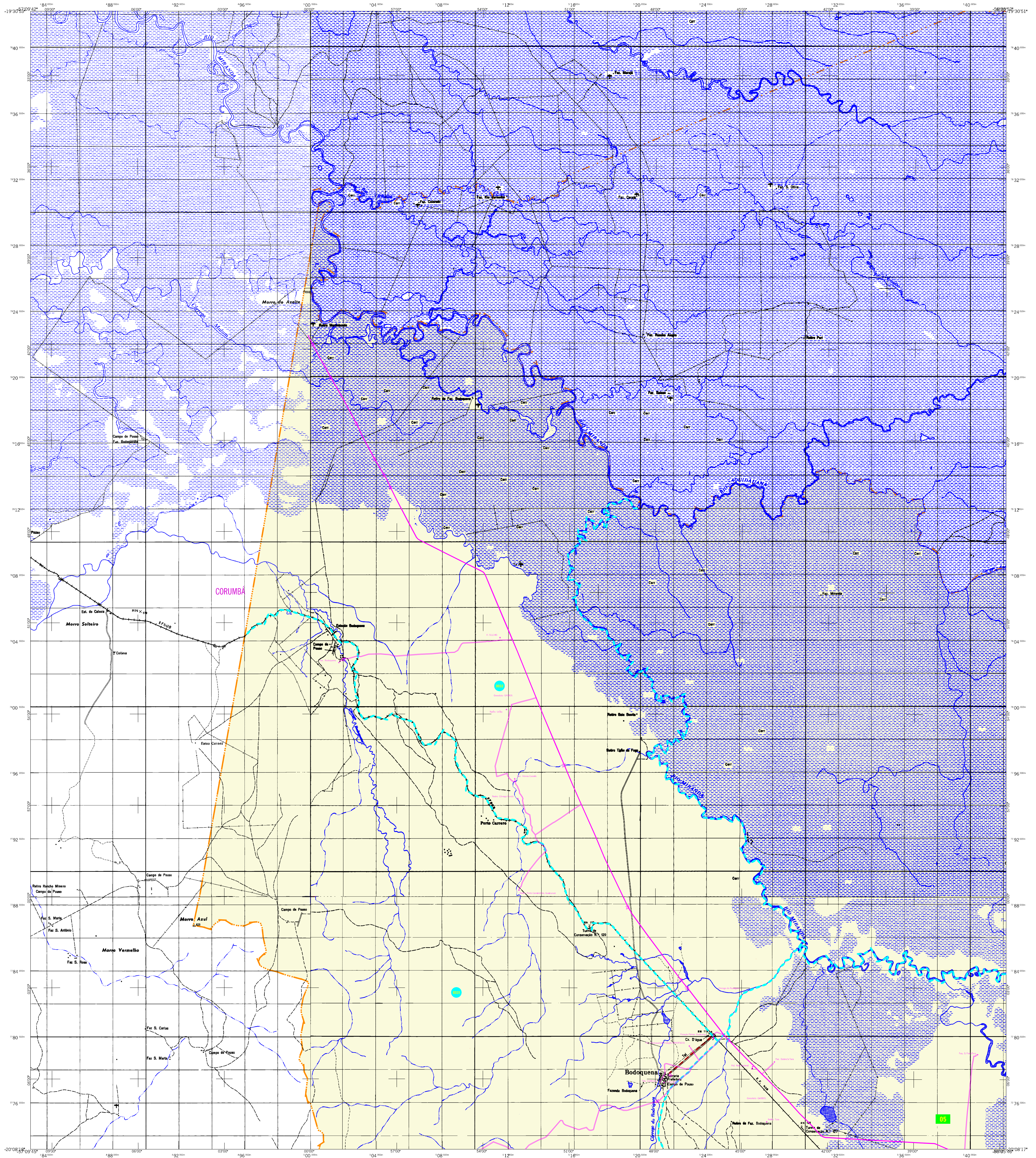


GEOCÓDIGO		NOME
Distrito	MIRANDA	
Sub-distrito		



ASPECTOS FÍSICOS	
Microrregião:	PANTANOS SUL-MATOGROSSENSES
Mesorregião:	AQUIDAUANA
Coordenadas da Sede:	Área: 1474,6 Km²
Altitude:	214,24 m
Latitude:	E: 56°48'00"
Longitude:	N: 77°17'19"
Cronologia	
Malha Territorial:	2007
Edição:	24/09/2007
Implementação	
Coordenação Técnica:	CCAR
Coordenação de Estruturas Territoriais:	CETE
Unidades Executoras:	Unidades Estaduais do IBGE
Disseminação:	Centro de Documentação e Disseminação de Informação (CDDI)

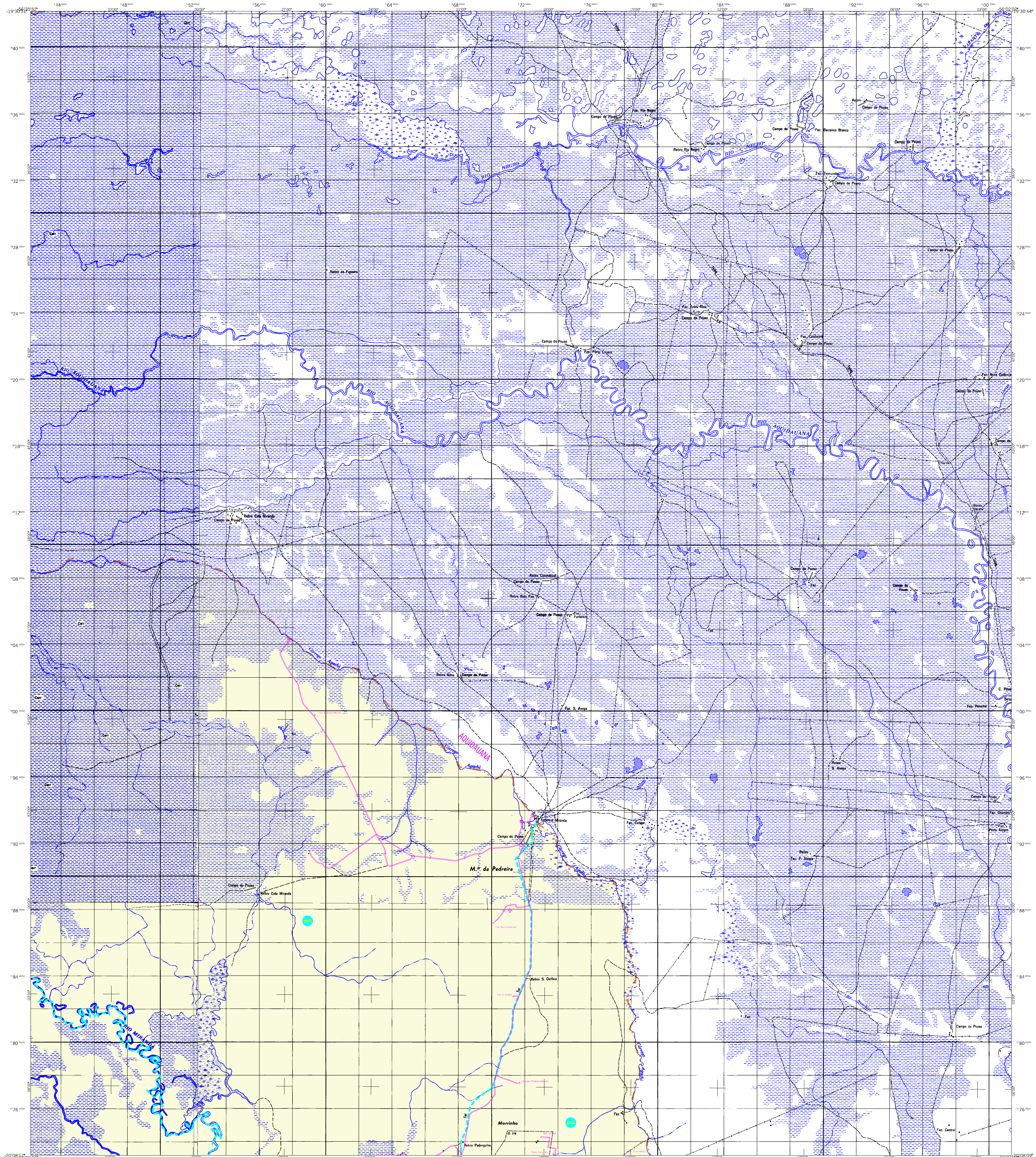




## MAPA MUNICIPAL ESTATÍSTICO

<p><b>ELEMENTOS PLANIMÉTRICOS</b></p> <p>Edificações: Igreja, Escola, Mina, Molino de vento, Molino de água, Campo de emergência, Favela, Localidades.</p> <p>Linha transmissora de energia, Cerca, Linha telefônica.</p> <p>Rodovias: auto-estrada, pavimentada, sem pavimentação, sem pavimentação, caminho carroçável, trilha, caminho e picada, trilha, trilha de estrada, estadual, Forrovas: bitola larga, bitola estreita.</p>	<p><b>CONVENÇÕES CARTOGRÁFICAS</b></p> <p><b>ELEMENTOS ALTIMÉTRICOS</b></p> <p>Ponto hipométrico, Referência de nível, Ponto altimétrico, Ponto barométrico, Cota comprovada, Superfície deformada, Areia.</p> <p><b>ELEMENTOS DE HIDROGRAFIA</b></p> <p>Curso d'água intermitente, Lago ou lagoa intermitente, Tanque sob a água, Sifão, Braço ou gálgano, Poço (fígula), Nascente, Rápidos e cachoeiras grandes, Riacho submerso e a descoberto, Malsa e negreza, terra e alameda, Anacosturo, Rio seco ou de salubido, Recife rochoso.</p>	<p><b>CONVENÇÕES TERRITORIAIS</b></p> <p>Limites: Distrital, Sub-Distrital, Setor Censitário.</p> <p><b>Limites</b></p> <p>Internacional, Interestadual, Intermunicipal, Áreas especiais.</p>	<p><b>SETEMA DE PROJEÇÃO UTM</b></p> <p>Origem da submeridiana UTM: Equador e Meridiano 57 WGL. Acredita-se em coordenadas de 10.000 e 500.000 Km respectivamente. DATUM HORIZONTAL: SAD 69.</p> <p>Este produto integra a coleção de mapas municipais gerados de forma semi-automatizada, a partir da junção dos dados do Tratamento Sistemático Brasileiro produzido pelo IBGE, dados avulsos, em formato vetorial, e do Mapeamento Digital do IBGE, com atualizações provenientes de diversas fontes, sem qualquer plano de fidejussão e com a devida identificação dos elementos cartográficos.</p> <p>MINISTÉRIO DO PLANEJAMENTO, ORÇAMENTO E GESTÃO INSTITUTO BRASILEIRO DE GEOGRAFIA E ESTATÍSTICA A DIRETORIA DE GEOCÓDIGOS, ESPANHOL E GERENCIAMENTO DA COMUNICAÇÃO DE DADOS E SISTEMAS DE INFORMAÇÃO AV. Brasil, 18.071 - Parque de Luzes Rio de Janeiro - RJ - CEP 21.240-001 © IBGE - Todos os direitos reservados.</p>	<p>Divisão Público-Administrativa</p> <table border="1" style="width: 100%; border-collapse: collapse;"> <thead> <tr> <th>GEOCÓDIGO</th> <th>NOME</th> </tr> </thead> <tbody> <tr> <td>Distrito: 50056080</td> <td>MIRANDA</td> </tr> <tr> <td>Subdistrito: 500560800</td> <td>MIRANDA</td> </tr> </tbody> </table> <p>Localização do município no Mapeamento Sistemático</p> <p>Fonte: Mapa Índice do Brasil - IBGE</p> <p>Localização no Estado</p> <p>Articulação nos Partidos do Mapa</p> <table border="1" style="width: 100%; border-collapse: collapse;"> <tr> <td>1/1</td> <td>2/2</td> </tr> <tr> <td>1/1</td> <td>1/2</td> </tr> </table>	GEOCÓDIGO	NOME	Distrito: 50056080	MIRANDA	Subdistrito: 500560800	MIRANDA	1/1	2/2	1/1	1/2	<p>Miranda-MS</p> <p><b>ASPECTOS FÍSICOS</b></p> <p>Microrregião: PLANALTAS SUL MATO-GOSSESSES Mesorregião: AQUIDAUANA Área: 1474,8 Km<sup>2</sup> Altitude da Sede: 564,000 m Coordenadas da Sede: E: 564,000; S: 778,1719 Largura: -46,370; Longitude: -46,370</p> <p><b>CRONOLOGIA</b></p> <table border="1" style="width: 100%; border-collapse: collapse;"> <tr> <td>Malha Territorial</td> <td>2007</td> </tr> <tr> <td>Edição</td> <td>24/09/2007</td> </tr> <tr> <td>Informações relativas à documentação básica e atualizações</td> <td>Consultar Metadados</td> </tr> </table> <p><b>IMPLEMENTAÇÃO</b></p> <table border="1" style="width: 100%; border-collapse: collapse;"> <tr> <td>Contorno da Tarefa</td> <td>Coordenação de Cartografia</td> <td>CCAR</td> </tr> <tr> <td>Coordenação Técnica</td> <td>Unidades de Estrutura Territorial</td> <td>CFTS</td> </tr> <tr> <td>Unidades Operacionais</td> <td>Unidades Estaduais do IBGE</td> <td></td> </tr> <tr> <td>Desseminação</td> <td>Centro de Documentação e Disseminação de Informação</td> <td>CCDI</td> </tr> </table>	Malha Territorial	2007	Edição	24/09/2007	Informações relativas à documentação básica e atualizações	Consultar Metadados	Contorno da Tarefa	Coordenação de Cartografia	CCAR	Coordenação Técnica	Unidades de Estrutura Territorial	CFTS	Unidades Operacionais	Unidades Estaduais do IBGE		Desseminação	Centro de Documentação e Disseminação de Informação	CCDI
GEOCÓDIGO	NOME																																
Distrito: 50056080	MIRANDA																																
Subdistrito: 500560800	MIRANDA																																
1/1	2/2																																
1/1	1/2																																
Malha Territorial	2007																																
Edição	24/09/2007																																
Informações relativas à documentação básica e atualizações	Consultar Metadados																																
Contorno da Tarefa	Coordenação de Cartografia	CCAR																															
Coordenação Técnica	Unidades de Estrutura Territorial	CFTS																															
Unidades Operacionais	Unidades Estaduais do IBGE																																
Desseminação	Centro de Documentação e Disseminação de Informação	CCDI																															





## MAPA MUNICIPAL ESTATÍSTICO

Miranda-MS

### ELEMENTOS PLANIMÉTRICOS

Edificações: Igreja, Escola, Mina, Molino de vento, Molino de água, Campo de emergência, Favela, Localidades.

Linha transmissora de energia, Cerca, Linha telefônica.

Rodovias: auto-estrada pavimentada, sem pavimentação, sem pavimentação, caminho carroçável, trilha, caminho e picada, trilha de estrada, federal, estadual.

Ferrovias: bitola larga, bitola estreita.

### CONVENÇÕES CARTOGRÁFICAS

#### ELEMENTOS ALTIMÉTRICOS

Ponto hipométrico, Referência de nível, Ponto astronômico, Ponto barométrico, Cota comprovada, Superfície deformada, Areia.

#### ELEMENTOS DE HIDROGRAFIA

Curso d'água intermitente, Lago ou lagoa intermitente, Tanque sob o céu, inundação, Salina, Rio ou riacho, Poço (fígula), Nascente, Rápidos e cachoeiras grandes, Rápidos e cachoeiras, Rocha submersa e a descoberto, Mude e rochedo, terra e alameda, Anacosteiros, Rio seco ou de salubrio, Recife rochoso.

### LEGENDA

**Convenções Limites**

Limites: Distrital	Sub-Distrital	Setor Censitário
Distrito	Sub-Distrito	Setor Rural
Setor Urbano	Agglomerado Rural	

**LIMITES**

internacional, interestadual, intermunicipal, áreas especiais.

SETEMA DE PROJEÇÃO UTM  
Origem da submeridiana UTM: Equador e Meridiano 57 WGL.  
Acordadas em coordenadas de 10.000 e 500. Em respectivo sentido: DISTÂNCIA HORIZONTAL: 540.19

Este produto integra a coleção de mapas municipais gerados de forma automatizada, a partir da junção dos dados do Mapeamento Sistemático Brasileiro produzido pelo IBGE, dados e imagens, em formato raster, com o software de geoprocessamento SIG, com o propósito de fornecer à população, sem qualquer ônus, um instrumento básico de planejamento e compreensão dos aspectos cartográficos.

MINISTÉRIO DO PLANEJAMENTO, ORÇAMENTO E GESTÃO  
INSTITUTO BRASILEIRO DE GEOGRAFIA E ESTATÍSTICA  
A DIRETORIA DE GEOCÓDIGOS, ESPECIALIZADA NA CONSULTAÇÃO DE DADOS, ELABORA E GERENCIA O SISTEMA DE GEOCÓDIGOS DO IBGE.  
AV. Brasil, 18.871 - Plano de Lúcia  
Rio de Janeiro - RJ - CEP 20.045-001  
© IBGE - ÓRGÃO DE REPRODUÇÃO RESERVADOS

Divisão Público-Administrativa

GEOCÓDIGO	Nome
5005608	MIRANDA

Localização do município no Mapeamento Sistemático

Localização no Estado

Articulação nos Partes do Mapa

2/1 1/1 1/2

### ASPECTOS FÍSICOS

Microrregião: PANTANOS SUL MATO-GOSSENSIS  
Mesorregião: AQUIDAUANA

Altitude da Sede: Área: 1474,8 Km<sup>2</sup>

COORDENADAS DA SÍDE

Latitude: -20,241 E: 56,866  
Longitude: -48,370 N: 778719

57

### CRONOLOGIA

MALHA TERRITORIAL	2007
EDICAÇÃO	24/9/2007

Informação estatística documentada básica e atualizada. Consultar Metodologia.

### IMPLEMENTAÇÃO

Contorno: Técnica: Cartografia  
Coordenação: Técnica: Cartografia  
Coordenação: Técnica: Cartografia  
Unidades: Produtores: Unidades Estaduais do IBGE  
Unidades: Produtores: Unidades Estaduais do IBGE  
Desenvolvimento: Centro de Documentação e Disseminação de Informação (CDDI)