

MAPA MUNICIPAL ESTATÍSTICO

ELEMENTOS PLANIMÉTRICOS

- Edificações: Igreja, Escola, Mina, Molino de vento, Molino de água, Campo de emergência, Fard, Localidades.
- Linha transmissora de energia, Cerca, Linha telefônica.
- Rodovias: auto-estrada pavimentada, sem pavimentação, sem pavimentação, caminho carroçável, trilha, caminho e picada, prelo de estrada, federal, estadual.
- Ferrovias: bitola larga, bitola estreita.

ELEMENTOS ALTIMÉTRICOS

- Ponto trigonométrico, Referência de nível, Ponto astronômico, Ponto barométrico, Cota deformada, Superfície comprovada, Área.

ELEMENTOS DE HIDROGRAFIA

- Curso d'água intermitente, Lago ou lagoa intermitente, Terreno sujeito a inundação, Salina, Brejo ou pântano, Poça (lágua), Nascente, Rápidos e cachoeiras grandes, Rápidos e cachoeiras, Rocha submersa e o descoberto, Mofo e represa: terra e alvenaria, Ancoradouro, Rio seco ou de aluvião, Recife rochoso.

CONVENÇÕES CARTOGRÁFICAS

CONVENÇÕES TEMÁTICAS

Limites: Distrital	Sub-Distrital	Sector Rural	Sector Urbano
[Linha tracejada]	[Linha pontilhada]	[Linha contínua]	[Linha contínua]

IDENTIFICAÇÃO

Distrito	Sub-Distrito	Sector Rural	Sector Urbano
05	05	05	05

LIMITES

- internacional
- intermunicipal
- intermunicipal
- áreas especiais

ATUALIZAÇÕES CARTOGRÁFICAS

- COR MAGENTA - Levantamentos por GPS e/ou Imagens de Satélites
- COR VERDE - Lançamento aproximado sem comprovação cartográfica

Mapa Digital em PDF

ESCALA

1 : 100.000

0 2.000 4.000 6.000

SISTEMA DE PROJEÇÃO UTM

Ortoper de quadrângulos UTM: Equador e Meridiano 51 WGS. Acurácia nas coordenadas de 10.000 e 500 m respectivamente DADOS HORIZONTAIS: SADO 99

Este produto integra a coleção de mapas municipais gerados de forma semi-automatizada, a partir do conjunto dos dados do Mapeamento Sistemático Brasileiro produzido pelo IBGE, 2006 e atuais, em formato raster e/ou vetorial de Malha Municipal Digital do IBGE, com atualização proveniente de diversas fontes, sem tratamento pleno de integração e consolidação dos elementos cartográficos.

MINISTÉRIO DO PLANEJAMENTO, ORÇAMENTO E GESTÃO
INSTITUTO BRASILEIRO DE GEOGRAFIA E ESTATÍSTICA
A DIRETORIA DE GEOCÓDIGOS, SIG e Estatística é responsável pela elaboração de tabelas de unidades verificadas neste mapa.
AV. Brasil, 16.071 - Funchal de Lages, SC
91.200-000 - Fone: (51) 3241-4001
© 2007 - Todos os direitos reservados

Divisão Político-Administrativa

GEOCÓDIGO	Distrito	Sub-distrito	NOME
500630905	PARANAÍBA	ALTO SANTANA	
500630906	PARANAÍBA	PARANAÍBA	
500630907	PARANAÍBA	SÃO JOÃO DO APORE	
500630908	PARANAÍBA	FAMANGARÉ	
500630909	PARANAÍBA	VELHACABANA	

Localização do município no Mapeamento Sistemático

431	432	433	434	435	436
437	438	439	440	441	442
443	444	445	446	447	448
449	450	451	452	453	454
455	456	457	458	459	460
461	462	463	464	465	466
467	468	469	470	471	472
473	474	475	476	477	478
479	480	481	482	483	484

Fonte: Mapa Índice do Brasil - IBGE

Localização no Estado

Articulação das Partes do Mapa

2/1	2/2
1/1	1/2

ASPECTOS FÍSICOS

Microrregião: LESTE DE MATO GROSSO DO SUL

Mesorregião: PARANAÍBA

Área da Sede: Área: 5286,9 km²

COORDENADAS DA SEDE

Latitude: -19,677	E: 479979	M.C.
Longitude: -51,191	N: 782422	51

CRONOLOGIA

MALHA TERITORIAL	2007
EDIÇÃO	24-09-2007
Informações relativas à atualização	Consultar Meadados

IMPLEMENTAÇÃO

Coordenação Técnica: CCAR

Coordenação Temática: Coordenação de Estatísticas Territoriais

Unidades Produtoras: Unidades Estaduais do IBGE

Elaboração: Centro de Documentação e Disseminação da Informação

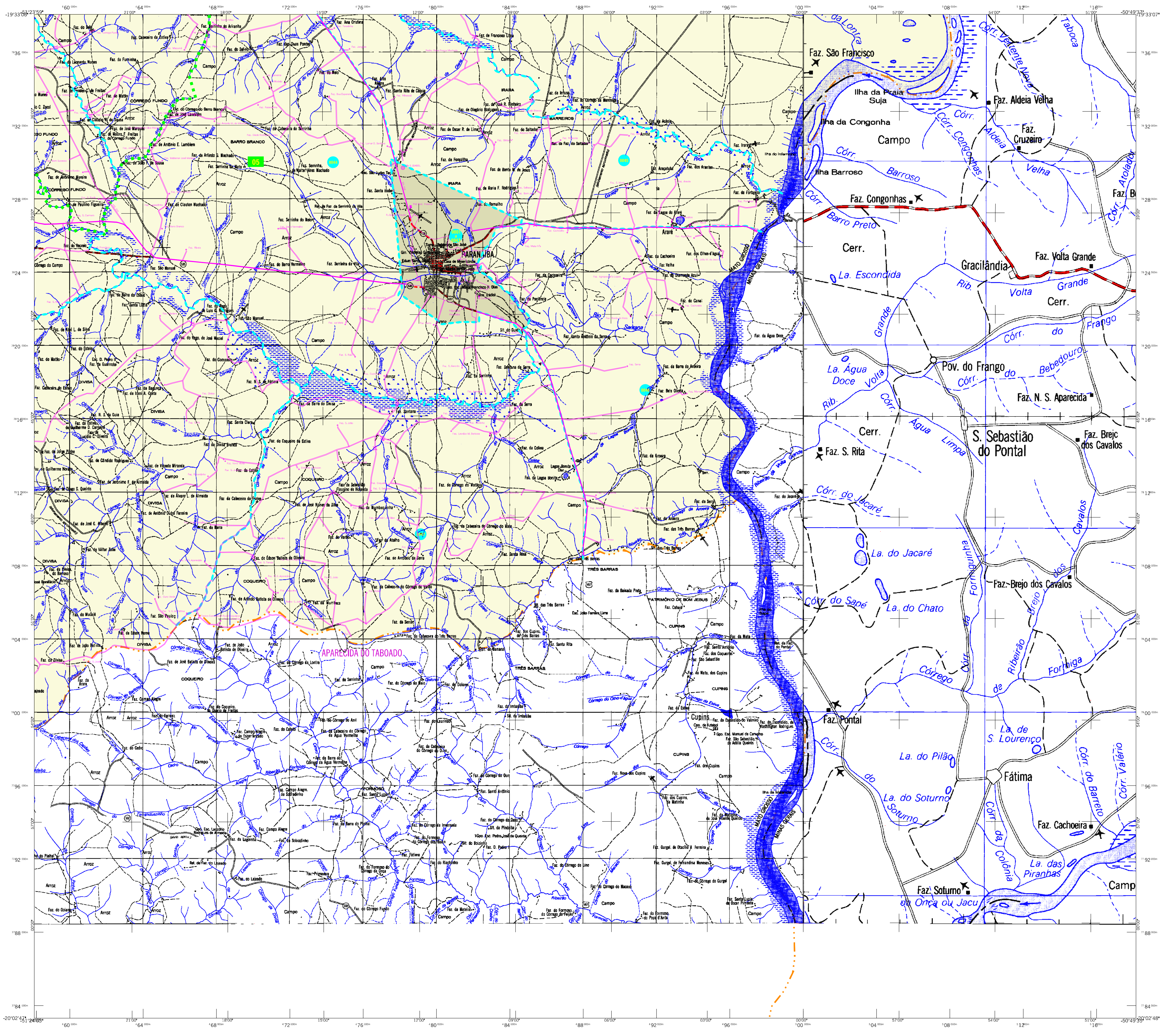
CCDI

Paranaíba-MS

Localização no Estado

Articulação das Partes do Mapa

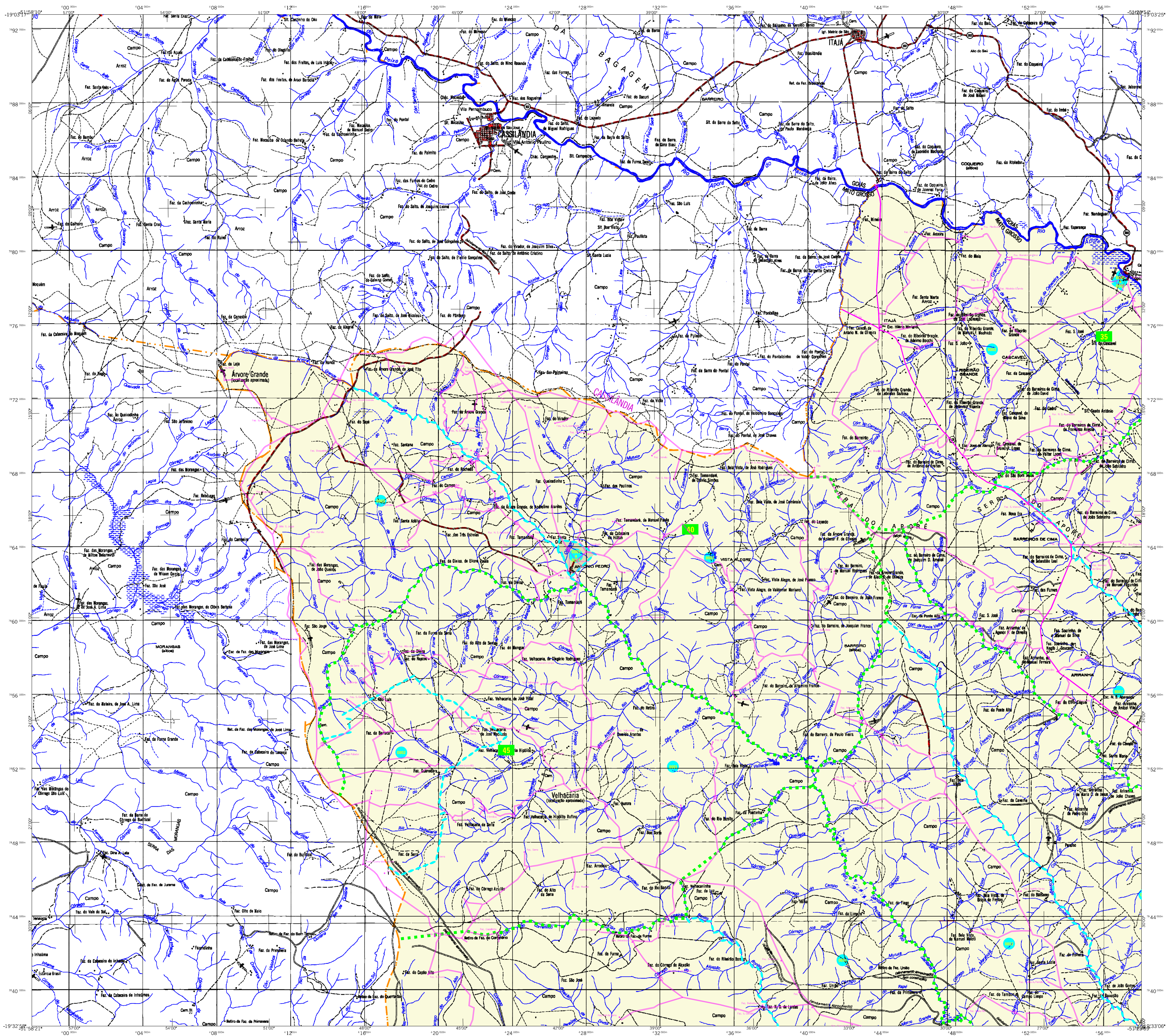
2/1	2/2
1/1	1/2



MAPA MUNICIPAL ESTATÍSTICO

Paranaíba-MS

<p>ELEMENTOS PLANIMÉTRICOS</p> <p>Edificações Igreja, Escola, Mina Molinho de vento, Molinho de água Campos de emergência, Fardol Localidades</p> <p>Linha transmissora de energia, Cerca Linha telefônica</p> <p>Rodovias auto-estrada pavimentação sem pavimentação caminho carroçável trilha, caminho e picada prefeio de estrada: federal, estadual</p> <p>Ferrovias bitola larga bitola estreita</p>	<p>CONVENÇÕES CARTOGRÁFICAS</p> <p>ELEMENTOS ALTIMÉTRICOS</p> <p>Ponto trigonômico, Referência de nível Ponto astronômico, Ponto barométrico Cota comprovada Superfície deformada, Área</p> <p>ELEMENTOS DE HIDROGRAFIA</p> <p>Curso d'água intermitente Lago ou lagoa intermitente Terreno sujeito a inundação, Salina Bleio ou palântio Poça (lúgula), Nascente Rápidos e cataratas grandes Rápidos e cataratas Rocha submersa e a descoberto Mofo e represa: terra e alvenaria Ancoradouro, Rio seco ou de aluvião Relevo rochoso</p>	<p>CONVENÇÕES TEMÁTICAS</p> <p>Limites: Distrital, Sub-Distrital, Setor Consistivo</p> <p>Identificação</p> <p>Distrito, Sub-Distrito, Setor Rural, Setor Urbano, Aglomeramento Rural</p> <p>LIMITES internacional interdistrital intermunicipal áreas especiais</p>	<p>MAPA MUNICIPAL ESTATÍSTICO</p> <p>Escala 1 : 100.000</p> <p>SISTEMA DE PROJEÇÃO UTM Ortometria de quadriculados UTM: Equador e Meridiano 51 WGS. Acessadas as cotas de 10.000 e 500 m respectivamente DATUM: MERCATOR (SAD 69)</p> <p>Este produto integra a coleção de mapas municipais gerados de forma semi-automatizada, a partir do conjunto dos dados do Mapeamento Sistemático Brasileiro produzido pelo IBGE, 2006 e atuais, em formato raster e/ou vetorial de alta resolução digital do IBGE, com atualização proveniente de diversas fontes, sem tratamento sobre de integridade e consistência dos elementos cartográficos.</p> <p>MINISTÉRIO DO PLANEJAMENTO, ORÇAMENTO E GESTÃO INSTITUTO BRASILEIRO DE GEOGRAFIA E ESTATÍSTICA A DIRETORIA DE GEOCÓDIGOS, SIG e GSI gerencia a produção de de dados ou informações verificadas neste mapa. At. Brasil, 15 871 - Fone: 011 2502-2000 Rio de Janeiro - CEP 21.241-001 © 2007 - DIREITOS DE REPRODUÇÃO RESERVADOS</p>	<p>Divisão Político-Administrativa</p> <table border="1"> <thead> <tr> <th colspan="2">GEOCÓDIGO</th> <th colspan="2">NOME</th> </tr> <tr> <th>Distrito</th> <th>Subdistrito</th> <th colspan="2"></th> </tr> </thead> <tbody> <tr> <td>500630905</td> <td>PARANAÍBA</td> <td colspan="2"></td> </tr> <tr> <td>500630908</td> <td>ALTO SANTÍSSIMA</td> <td colspan="2"></td> </tr> <tr> <td>500630909</td> <td>PARANÁPOLIS</td> <td colspan="2"></td> </tr> <tr> <td>500630910</td> <td>SÃO JOÃO DO APORÉ</td> <td colspan="2"></td> </tr> <tr> <td>500630911</td> <td>FAMANAUARÉ</td> <td colspan="2"></td> </tr> <tr> <td>500630912</td> <td>VELHACARÁ</td> <td colspan="2"></td> </tr> </tbody> </table>	GEOCÓDIGO		NOME		Distrito	Subdistrito			500630905	PARANAÍBA			500630908	ALTO SANTÍSSIMA			500630909	PARANÁPOLIS			500630910	SÃO JOÃO DO APORÉ			500630911	FAMANAUARÉ			500630912	VELHACARÁ			<p>Localização do município no Mapeamento Sistemático</p> <table border="1"> <tr> <td>430</td><td>435</td><td>440</td><td>445</td><td>450</td> </tr> <tr> <td>435</td><td>440</td><td>445</td><td>450</td><td>455</td> </tr> <tr> <td>440</td><td>445</td><td>450</td><td>455</td><td>460</td> </tr> <tr> <td>445</td><td>450</td><td>455</td><td>460</td><td>465</td> </tr> <tr> <td>450</td><td>455</td><td>460</td><td>465</td><td>470</td> </tr> </table> <p>Fonte: Mapa Índice do Brasil - IBGE</p> <p>Localização no Estado</p> <p>Articulação das Partes do Mapa</p> <p>2/1 2/2 1/1 1/2</p>	430	435	440	445	450	435	440	445	450	455	440	445	450	455	460	445	450	455	460	465	450	455	460	465	470	<p>ASPECTOS FÍSICOS</p> <p>Mesorregião: LESTE DE MATO GROSSO DO SUL Microrregião: PARANAÍBA</p> <p>Área da Sede: Área: 5286,9 km²</p> <p>COORDENADAS DA SEDE</p> <table border="1"> <tr> <td>Latitude: -19,677</td> <td>E: 479979</td> <td>M.C.</td> </tr> <tr> <td>Longitude: -51,191</td> <td>N: 782422</td> <td>51</td> </tr> </table> <p>CRONOLOGIA</p> <table border="1"> <tr> <td>MALHA TERRITORIAL</td> <td>2007</td> </tr> <tr> <td>EDIÇÃO</td> <td>24/09/2007</td> </tr> <tr> <td>Informações relativas à atualização</td> <td>Consultar Meadados</td> </tr> </table> <p>IMPLEMENTAÇÃO</p> <table border="1"> <tr> <td>Coordenação Técnica:</td> <td>CCAR</td> </tr> <tr> <td>Coordenação Cartográfica:</td> <td>CCAR</td> </tr> <tr> <td>Coordenação Temática:</td> <td>Coordenação de Estatísticas Territoriais</td> </tr> <tr> <td>Unidades Produtoras:</td> <td>Unidades Estaduais do IBGE</td> </tr> <tr> <td>Elaboração:</td> <td>Centro de Documentação e Disseminação da Informação</td> </tr> <tr> <td>CDI</td> <td></td> </tr> </table>	Latitude: -19,677	E: 479979	M.C.	Longitude: -51,191	N: 782422	51	MALHA TERRITORIAL	2007	EDIÇÃO	24/09/2007	Informações relativas à atualização	Consultar Meadados	Coordenação Técnica:	CCAR	Coordenação Cartográfica:	CCAR	Coordenação Temática:	Coordenação de Estatísticas Territoriais	Unidades Produtoras:	Unidades Estaduais do IBGE	Elaboração:	Centro de Documentação e Disseminação da Informação	CDI	
GEOCÓDIGO		NOME																																																																																					
Distrito	Subdistrito																																																																																						
500630905	PARANAÍBA																																																																																						
500630908	ALTO SANTÍSSIMA																																																																																						
500630909	PARANÁPOLIS																																																																																						
500630910	SÃO JOÃO DO APORÉ																																																																																						
500630911	FAMANAUARÉ																																																																																						
500630912	VELHACARÁ																																																																																						
430	435	440	445	450																																																																																			
435	440	445	450	455																																																																																			
440	445	450	455	460																																																																																			
445	450	455	460	465																																																																																			
450	455	460	465	470																																																																																			
Latitude: -19,677	E: 479979	M.C.																																																																																					
Longitude: -51,191	N: 782422	51																																																																																					
MALHA TERRITORIAL	2007																																																																																						
EDIÇÃO	24/09/2007																																																																																						
Informações relativas à atualização	Consultar Meadados																																																																																						
Coordenação Técnica:	CCAR																																																																																						
Coordenação Cartográfica:	CCAR																																																																																						
Coordenação Temática:	Coordenação de Estatísticas Territoriais																																																																																						
Unidades Produtoras:	Unidades Estaduais do IBGE																																																																																						
Elaboração:	Centro de Documentação e Disseminação da Informação																																																																																						
CDI																																																																																							



MAPA MUNICIPAL ESTATÍSTICO

Paranaíba-MS

ELEMENTOS PLANIMÉTRICOS

- Edificações
- Igreja, Escola, Mina
- Molho de vento, Molho de água
- Campo de emergência, Fard
- Localidades
- Linha transmissora de energia, Cerca
- Linha telefônica
- Rodovias
- auto-estrada
- pavimentada
- sem pavimentação
- sem pavimentação
- caminho carroçável
- trilha, caminho e picada
- prelho de estrada: federal, estadual
- Ferrovias
- bitola larga
- bitola estreita

CONVENÇÕES CARTOGRÁFICAS

ELEMENTOS ALTIMÉTRICOS

- Ponto trigonômico, Referência de nível
- Ponto astronômico, Ponto barométrico
- Cota deformada
- Superfície deformada, Área
- ELEMENTOS DE HIDROGRAFIA**
- Curso d'água intermitente
- Lago ou lagoa intermitente
- Terreno sujeito a inundação, Salina
- Bleio ou pântano
- Popa (igual), Nascente
- Rápidos e cataratas grandes
- Rápidos e cataratas
- Rocha submersa e a descoberto
- Mofo e represa: terra e alvenaria
- Ancoradouro, Rfo seco ou de aluvião
- Relevo rochoso

Convenções Temáticas			
Limites: Distrital	Sub-Distrital	Sector Rural	Sector Urbano
Identificação			
Distrito	Sub-Distrito	Sector Rural	Sector Urbano

LIMITES

- internacional
- intermunicipal
- intermunicipal
- áreas especiais

Escala 1 : 100.000

SISTEMA DE PROJEÇÃO UTM
Ortometria de quadras: UTM Equidistante e Meridiano 51 WGS
Acessadas as cotas de 10.000 e 500 m respectivamente
DATUM HORIZONTAL: SAD 69

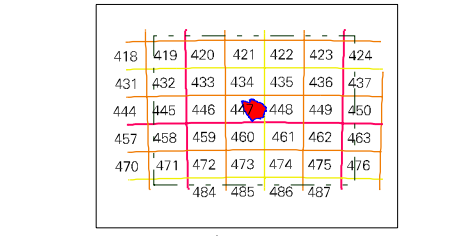
Este produto integra a coleção de mapas municipais gerados de forma semi-automatizada, a partir da junção dos dados do Mapeamento Sistemático Brasileiro produzido pelo IBGE, 2008 e outros, em formato raster e/ou vetorial da Malha Municipal Digital do IBGE, com atualização proveniente de diversas fontes, sem tratamento sobre de integração e consolidação dos elementos cartográficos.

MINISTÉRIO DO PLANEJAMENTO, ORÇAMENTO E GESTÃO
INSTITUTO BRASILEIRO DE GEOGRAFIA E ESTATÍSTICA
A DIRETORIA DE GEOLOGIA, SANEAMENTO E AMBIENTE
de fabrica ou unidades verificadas neste mapa.
At. Brasil, 15.057 - Fone: 011-3241-1011
Rio de Janeiro - CEP 21.241-011
© 2008 - Todos os direitos reservados

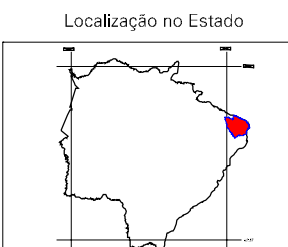
Divisão Político-Administrativa

GEOCÓDIGO		NOME	
Distrito	Subdistrito		
50063005		PARANAÍBA	
50063008		ALTO SANTANA	
50063009		BARRO PRETO	
50063010		SÃO JOÃO DO APORÉ	
50063011		TANZANIAS	
50063012		VELHACARIA	

Localização do município no Mapeamento Sistemático



Fonte: Mapa Índice do Brasil - IBGE

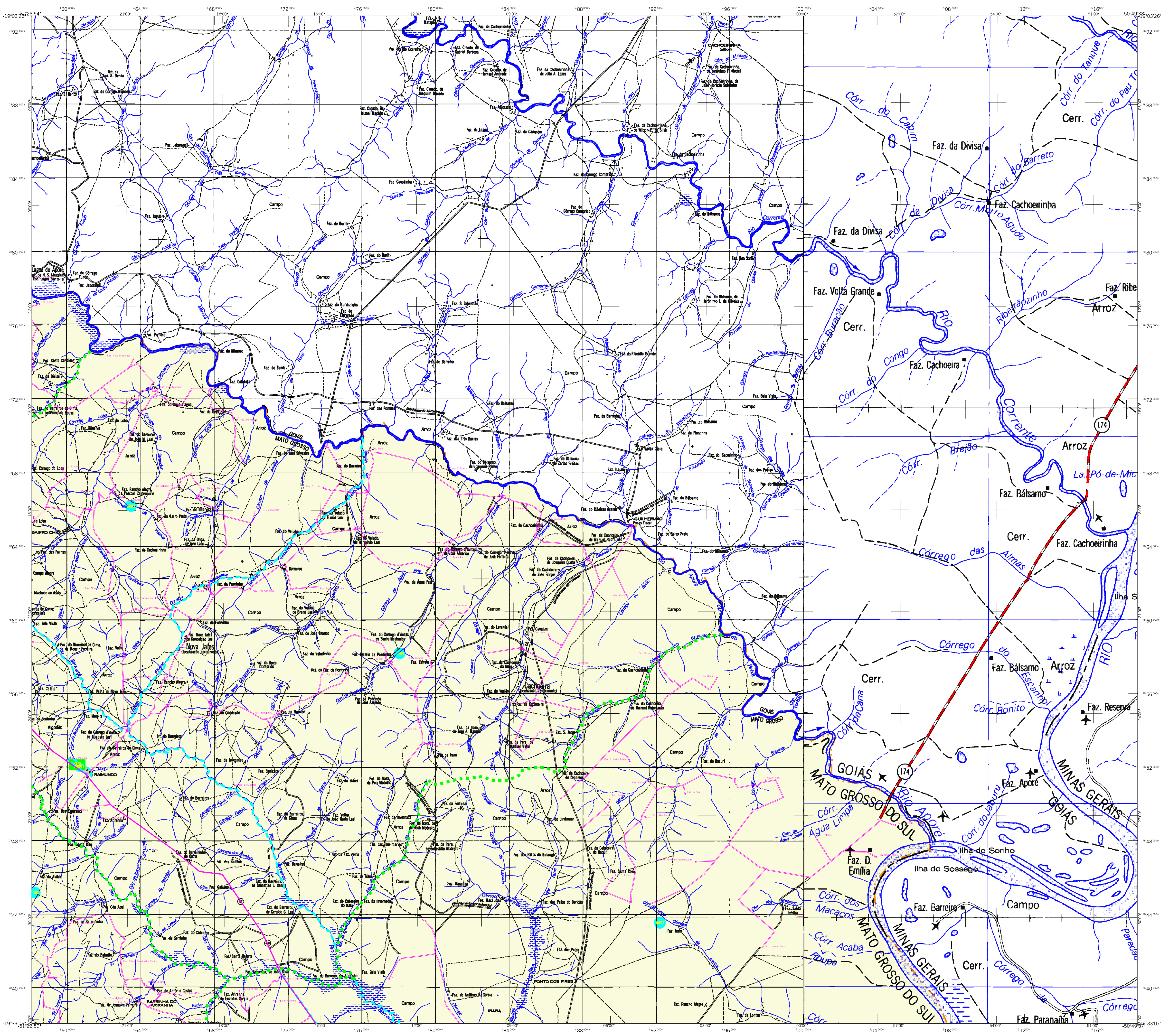


ASPECTOS FÍSICOS

Microrregião:	LESTE DE MATO GROSSO DO SUL
Mesorregião:	PARANAÍBA
Área da Sede:	Área: 5.286,9 km²
COORDENADAS DA SEDE	
Latitude:	-19,677
Longitude:	-51,191
E:	479979
N:	782492
MC:	51

CRONOLOGIA

MALHA TERRITORIAL	2007
EDIÇÃO	24/09/2007
Informações relativas à atualização: Consultar Meadados	
IMPLEMENTAÇÃO	
Coordenação Técnica:	CCAR
Coordenação Temática:	Coordenação de Estatísticas Territoriais
Unidades Produtoras:	Unidades Estaduais do IBGE
Elaboração:	Centro de Documentação e Disseminação de Informação
	CCDI



MAPA MUNICIPAL ESTATÍSTICO

Paranaíba-MS

ELEMENTOS PLANIMÉTRICOS

- Edificações
- Igreja, Escola, Mina
- Molho de vento, Molho de água
- Campos de emergência, Fardol
- Localidades
- Linha transmissora de energia, Cerca
- Linha telefônica
- Rodovias
- auto-estrada
- pavimentada
- sem pavimentação
- sem pavimentação
- caminho carroçável
- trilha, caminho e picada
- prefeio de estrada: federal, estadual
- Ferrovias
- bitola larga
- bitola estreita

CONVENÇÕES CARTOGRÁFICAS

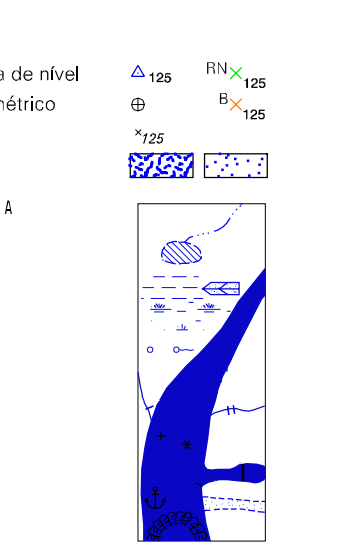
ELEMENTOS ALTIMÉTRICOS

- Ponto trigonométrico, Referência de nível
- Ponto astronômico, Ponto barométrico
- Cota deformada
- Superfície comprovada, Área

ELEMENTOS DE HIDROGRAFIA

- Curso d'água intermitente
- Lago ou lagoa intermitente
- Terrão sujeito a inundação, Salina
- Brejo ou pantano
- Poça (lagoal), Nascente
- Rápidos e cataratas grandes
- Rápidos e cataratas
- Molhe e represa: terra e alvenaria
- Ancoradouro, Rio seco ou de aluvião
- Relevo rochoso

CONVENÇÕES TEMÁTICAS



LIMITES

- internacional
- interestadual
- intermunicipal
- áreas especiais

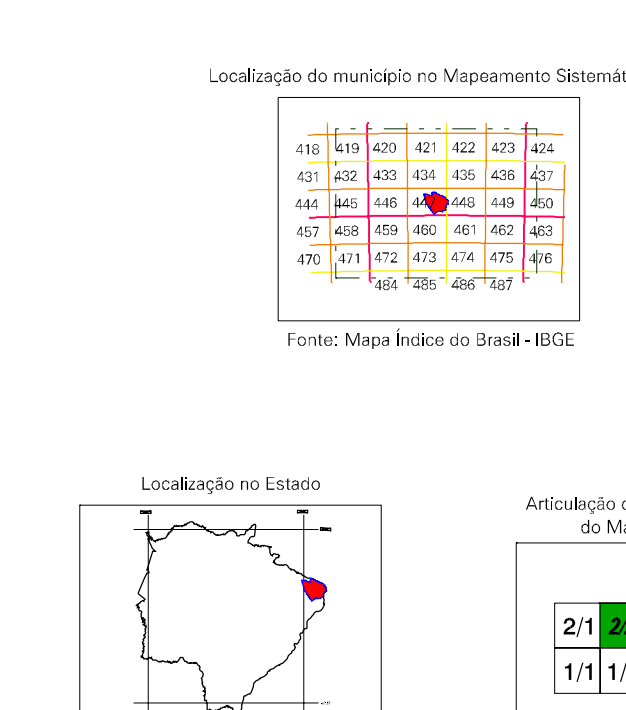
Escala 1 : 100.000

SISTEMA DE PROJEÇÃO UTM
Orizem de quilômetros UTM: Equador e Meridiano 51 WGS.
Acessadas as coordenadas de 10.000 e 500 km respectivamente
DATUM WGS84 (SAD 69)

Este produto integra a coleção de mapas municipais gerados de forma automatizada,
a partir do conjunto dos dados do Mapeamento Sistemático Brasileiro produzido pelo
IBGE, 2007 e outros, em formato raster e vetor e da Malha Municipal Digital do IBGE,
com atualização proveniente de diversas fontes, sem tratamento além do
reajuste e consolidação dos elementos cartográficos.

MINISTÉRIO DO PLANEJAMENTO, ORÇAMENTO E GESTÃO
INSTITUTO BRASILEIRO DE GEOGRAFIA E ESTATÍSTICA
A DIRETORIA DE GEOCÓDIGOS elabora e gerencia o cadastro
de fatos ou unidades verificadas neste mapa.
Al. Brasil, 1507 - Fone: (51) 3333-1000
Rio de Janeiro - CEP 21.241-001
© 2007 - Todos os direitos reservados

GEOCÓDIGO		NOME	
Distrito	Subdistrito		
500630905	PARANÁIBA		
500630906	ALTO SANTANA		
500630907	RAMAUNDO		
500630908	SÃO JOÃO DO APORE		
500630909	TAMANDARÉ		
500630910	VELHACABA		



ASPECTOS FÍSICOS	
Microrregião:	LESTE DE MATO GROSSO DO SUL
Mesorregião:	PARANÁIBA
Área:	5286,9 km²
Coordenadas da Sede:	Coordenadas da Sede
Latitude:	-19,677
Longitude:	-51,191
Altitude:	51 m
CRONOLOGIA	
Malha Territorial:	2007
Edição:	24-09-2007
Informações relativas à:	Consultar Meadados
IMPLEMENTAÇÃO	
Coordenação Técnica:	CCAR
Coordenação Operacional:	CCAR
Coordenação Temática:	CETE
Unidades Produtoras:	Unidades Produtoras do IBGE
Elaboração:	Centro de Documentação e Disseminação da Informação
Revisão:	CCDI