

CONVENÇÕES CARTOGRÁFICAS

ELEMENTOS PLANIMÉTRICOS

- Edificações: Igreja, Escola, Mina, Moinho de vento, Moinho de água, Campo de emergência, Farol, Localidades.
- Linha transmissora de energia, Cerca, Linha telefônica.
- Rodovias: auto-estrada pavimentada, sem pavimentação, caminho carroçável, trilhas, caminho e placa, prefixo de estrada: federal, estadual.
- Ferrovias: bitola larga, bitola estreita.

ELEMENTOS ALTIMÉTRICOS

- Ponto trigonométrico, Referência de nível, Ponto astronômico, Ponto barométrico, Cota comprovada, Superfície deformada, Área.

ELEMENTOS DE HIDROGRAFIA

- Curso d'água intermitente, Lago ou lagoa intermitente, Terreno sujeito a inundação, Salina, Brejo ou pantano, Poço (água), Nascente, Rápidos e cachoeiras, grandes, Rápidos e cachoeiras, Rocha submersa e a descoberto, Molho e represa: terra e alvenaria, Ancoradouro, Rio seco ou de alívio, Recife rochoso.

CONVENÇÕES TEMÁTICAS

Distrito	Sub-Distrito	Sector Rural	Sector Urbano
05	06	07	08

LIMITES

- Internacional
- intermunicipal
- intermunicipal
- áreas especiais

ATUALIZAÇÕES CARTOGRÁFICAS

- COR MAGENTA - Levantamentos por GPS ou Imagens de Satélites
- COR VERDE - Lançamento aproximado sem comprovação cartográfica

Mapa Digital em PDF

MAPA MUNICIPAL ESTATÍSTICO

Escala 1 : 100.000

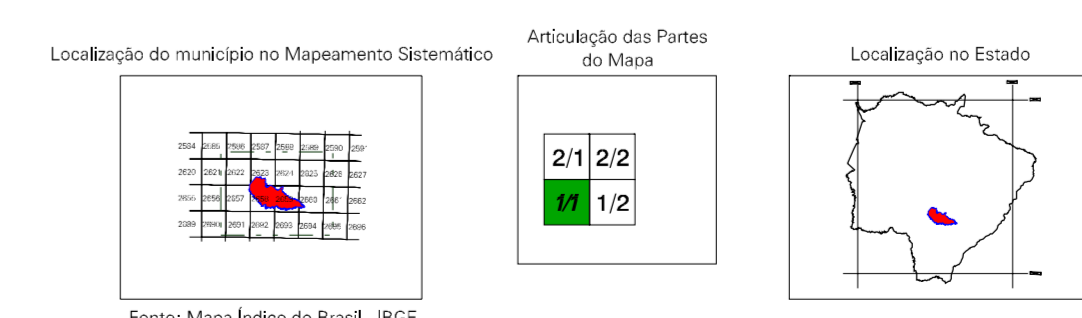
2.000 0 2.000 4.000 6.000

SISTEMA DE PROJEÇÃO UTM
Origem do datum: equador (Paralelo Equatorial a Meridiano 57 W)
Acordões em centímetros de 10.000 a 500 Km respectivamente
SANTUM HORIZONTAL, S40 09

Este produto integra a coleção de mapas municipais gerados de forma semi-automatizada, a partir da junção das folhas do Mapeamento Sistemático Brasileiro produzidas pelo IBGE, DSE e outros, em formato raster não vetorial e na Matriz Municipal Digital do IBGE, com atualização proveniente de diversas fontes, sem tratamento plano de agregação e consistência dos elementos cartográficos.

MINISTÉRIO DO PLANEJAMENTO, ORÇAMENTO E GESTÃO
INSTITUTO BRASILEIRO DE GEOGRAFIA E ESTATÍSTICA
A DISTRIBUIÇÃO DE GEOGRÁFICOS, estatística e serviços de cartografia de folha ou em mídias eletrônicas neste mapa:
Av. Brasil, 15.071 - Parada de Luiza
Rio de Janeiro-RJ - CEP 21.241-061
©IBGE - todos os direitos reservados

Divisão Político-Administrativa	
GEOCÓDIGO	NOME
5007208	RIO BRILHANTE
500720801	PRUDENTINO THOMAZ



Rio Brilhante-MS

ASPECTOS FÍSICOS

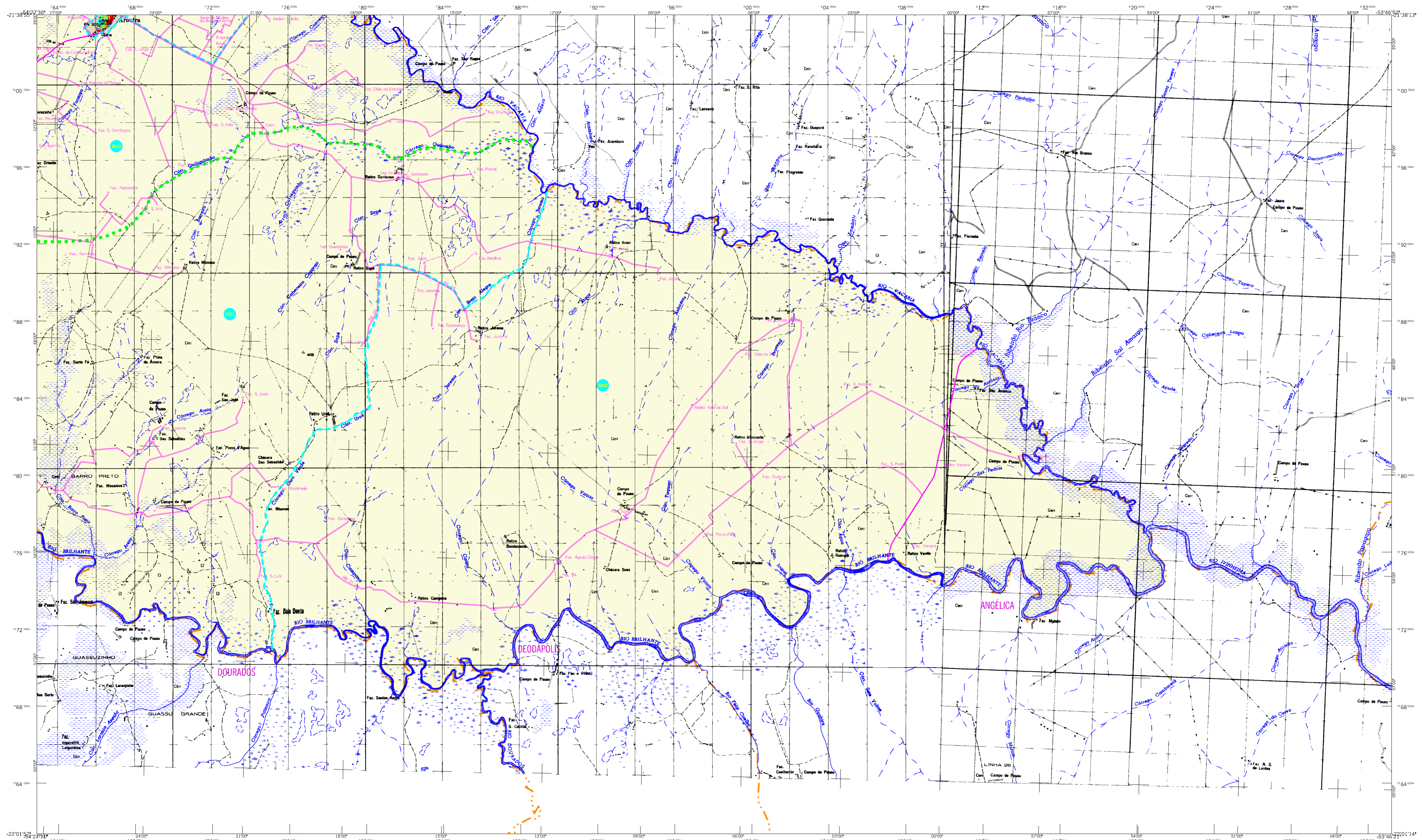
Mesorregião:	SULDESTE DE MATO GROSSO DO SUL
Microrregião:	BOURACIADOS
Área da Sede:	Área : 3996,7 Km ²
Coordenadas da Sede:	Coordenadas da Sede
Latitude:	-21,932
Longitude:	-54,648
E:	-93,711
N:	7587001
MHC	57

IMPLEMENTAÇÃO

Coordenação Técnica:	CCAR
Coordenação de Cartografia:	CCAR
Coordenação Temática:	CCAR
Coordenação de Estruturas Territoriais:	CCLE
Unidades Produtoras:	Unidades Produtoras do IBGE
Elaboração:	Unidades Produtoras do IBGE
Centro de Documentação e Disseminação da Informação:	CCDI

CRONOLOGIA

MALHA TERRITORIAL:	2007
EDIÇÃO:	25-09-2007
Informações relativas à documentação básica e atualização:	Consul.Biar.Metadados



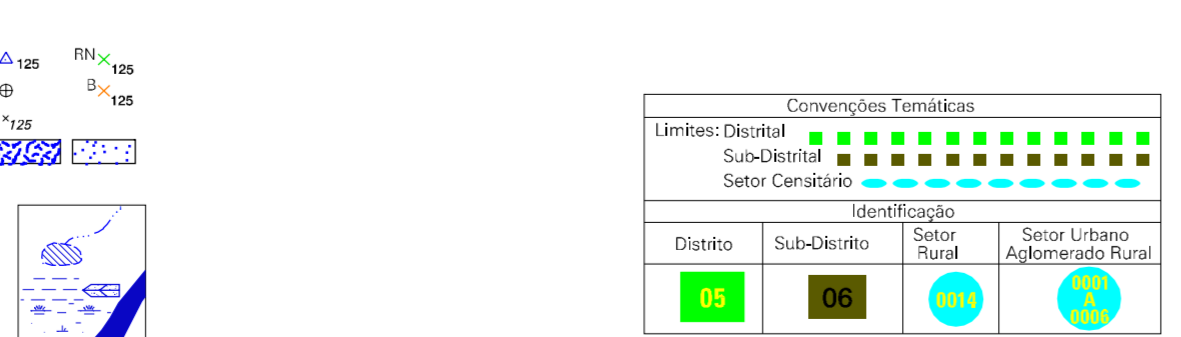
CONVENÇÕES CARTOGRÁFICAS

ELEMENTOS PLANIMÉTRICOS

- Edificações: Igreja, Escola, Mina, Moinho de vento, Moinho de água, Campo de emergência, Farol, Localidades.
- Linha transmissora de energia, Cerca, Linha telefônica.
- Rodovias: auto-estrada, pavimentada, sem pavimentação, caminho carroçável, trilhas, caminho e placa, prefixo de estrada: federal, estadual.
- Ferrovias: bitola larga, bitola estreita.

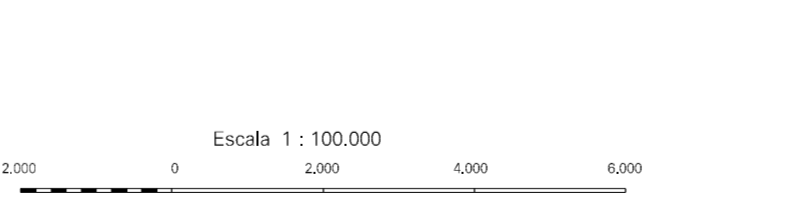
ELEMENTOS ALTIMÉTRICOS

- Ponto trigonométrico, Referência de nível, Ponto astronômico, Ponto barométrico, Cota comprovada, Superfície deformada, Área.
- ELEMENTOS DE HIDROGRAFIA: Curso d'água intermitente, Lago ou lagoa intermitente, Terreno sujeito a inundação, Salina, Brejo ou pantano, Poço (água), Nascente, Rápidos e cachoeiras, grandes, Rápidos e cachoeiras, Rocha submersa e a descoberto, Molho e represa, terra e alvenaria, Ancoradouro, Rio seco ou de aluvião, Recife rochoso.



LIMITES
Internacional
interestadual
intermunicipal
áreas especiais

MAPA MUNICIPAL ESTATÍSTICO



ESCALA DE PROJEÇÃO UTM
Origem de alinhamento (PTM) Equador e Meridiano 57 WGR
Acordadas em escalas de 10.000 e 500 Km respectivamente
SISTEMA DE PROJEÇÃO UTM
Este produto integra a coleção de mapas municipais gerados de forma semi-automatizada,
a partir da junção das folhas do Mapeamento Sistemático Brasileiro produzidas pelo
IBGE, DSE e outros, em formato raster, com a Malha Municipal Digital do IBGE,
com atualização proveniente de diversas fontes, sem tratamento plano de
interseção e consistência dos elementos cartográficos.

MINISTÉRIO DO PLANEJAMENTO, ORÇAMENTO E GESTÃO
INSTITUTO BRASILEIRO DE GEOGRAFIA E ESTATÍSTICA
A DISTRIÇÃO DE GEOCÓDIGOS estaduais e municipais de identificação
de terras ou unidades verificadas neste mapa:
Até 1998: Resolução 15.071, Parecer de Luiza
Rio de Janeiro-RJ - CEP 21.241-001
© 2007 - Instituto Brasileiro de Geografia e Estatística

Divisão Político-Administrativa	
GEOCÓDIGO	NOME
50072065	RIO BRILHANTE
500720610	PRUDENTINO THOMAZ

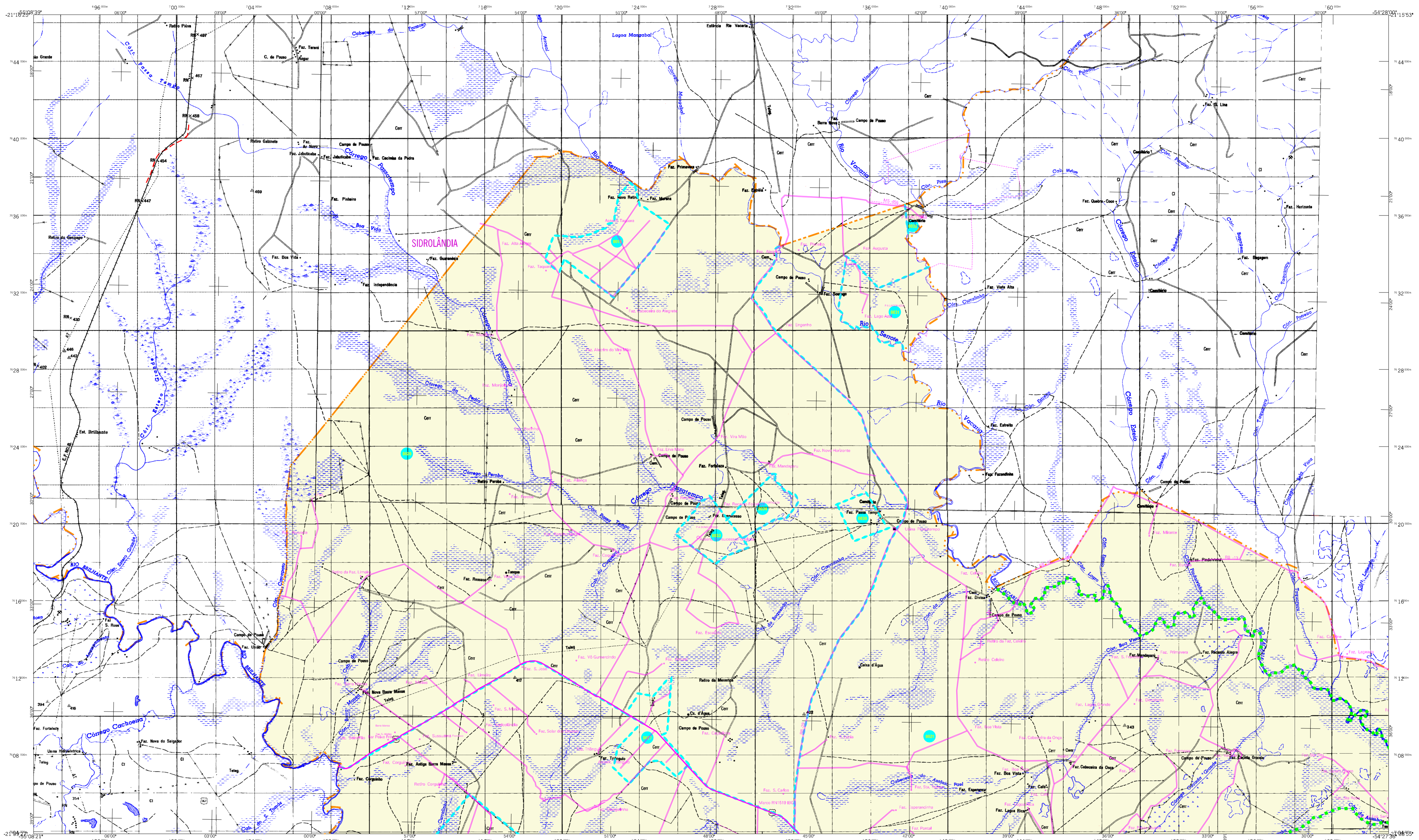


Fonte: Mapa Índice do Brasil - IBGE

Rio Brilhante-MS

ASPECTOS FÍSICOS	
Mesorregião:	SUDESTE DE MATO GROSSO DO SUL
Microrregião:	DOURADOS
Altitude da Sede:	Coordenadas da Sede
Latitude: -21,922	Longitude: -53,462
Área: 3996,7 Km ²	População: 57
IMPLEMENTAÇÃO	
Coordenação Técnica:	CCAR
Coordenação de Cartografia:	CCAR
Coordenação Territorial:	CCAR
Coordenação de Estruturas Territoriais:	CCLE
Unidades Produtoras:	Unidades Estaduais do IBGE
Elaboração:	Unidades Estaduais do IBGE
Centro de Documentação e Disseminação da Informação:	CCDI

CRONOLOGIA	
MALHA TERRITORIAL:	2007
EDIÇÃO:	25-09-2007
Informações relativas à documentação base e atualização:	Consulta Metadados



CONVENÇÕES CARTOGRÁFICAS

ELEMENTOS PLANIMÉTRICOS

- Edificações: Igreja, Escola, Mina, Moinho de vento, Moinho de água, Campo de emergência, Farol, Localidades.
- Linha transmissora de energia, Cerca, Linha telefônica.
- Rodovias: auto-estrada, pavimentada, sem pavimentação, caminho carroçável, trilha, caminho e placa, prefixo de estrada: federal, estadual.
- Ferrovias: bitola larga, bitola estreita.

ELEMENTOS ALTIMÉTRICOS

- Ponto trigonométrico, Referência de nível, Ponto astronômico, Ponto barométrico, Cota comprovada, Superfície deformada, Área.

ELEMENTOS DE HIDROGRAFIA

- Curso de água intermitente, Lago ou lagoa intermitente, Terreno sujeito a inundação, Salina, Brejo ou pântano, Poço (água), Nascente, Rápidos e cachoeiras grandes, Rápidos e cachoeiras, Rocha submersa e a descoberto, Molho e represa: terra e alvenaria, Ancoradouro, Rio seco ou de alívio, Recife rochoso.

CONVENÇÕES TEMÁTICAS

- Limites: Distrital, Sub-Distrital, Setor Censitário.
- Identificação: Distrito, Sub-Distrito, Setor Rural, Setor Urbano Aglomerado Rural.

LIMITES

- Internacional, Interdistrital, Inter municipal, Áreas especiais.

ATUALIZAÇÕES CARTOGRÁFICAS

- COR MAGENTA - Levantamentos por GPS ou Imagens de Satélites
- COR VERDE - Lançamento aproximado sem comprovação cartográfica

MAPA MUNICIPAL ESTATÍSTICO

Divisão Político-Administrativa

GEOCÓDIGO	Nome
50072085	RIO BRILHANTE
500720810	PRUDENTE THOMAZ

ESCALA 1 : 100.000

2.000 0 2.000 4.000 6.000

COORDENADAS DA ESCALA

Latitude : -21,9251 N
Longitude : -54,4448 W

Área : 9996,7 Km²

IBGE - INSTITUTO BRASILEIRO DE GEOGRAFIA E ESTATÍSTICA

MINISTÉRIO DO PLANEJAMENTO, ORÇAMENTO E GESTÃO

INSTITUTO BRASILEIRO DE GEOGRAFIA E ESTATÍSTICA

A DIVISÃO DE GEOCÓDIGOS elabora e gerencia as cartografias de fôlhas ou unidades territoriais neste mapa.

Av. Brasil, 15.071 - Paróquia de São Luís

Rio de Janeiro - RJ - CEP 21.241-061

© 2007 - Todos os direitos reservados.

Rio Brilhante-MS

Divisão Político-Administrativa

GEOCÓDIGO	Nome
50072085	RIO BRILHANTE
500720810	PRUDENTE THOMAZ

ESCALA 1 : 100.000

2.000 0 2.000 4.000 6.000

COORDENADAS DA ESCALA

Latitude : -21,9251 N
Longitude : -54,4448 W

Área : 9996,7 Km²

IBGE - INSTITUTO BRASILEIRO DE GEOGRAFIA E ESTATÍSTICA

MINISTÉRIO DO PLANEJAMENTO, ORÇAMENTO E GESTÃO

INSTITUTO BRASILEIRO DE GEOGRAFIA E ESTATÍSTICA

A DIVISÃO DE GEOCÓDIGOS elabora e gerencia as cartografias de fôlhas ou unidades territoriais neste mapa.

Av. Brasil, 15.071 - Paróquia de São Luís

Rio de Janeiro - RJ - CEP 21.241-061

© 2007 - Todos os direitos reservados.

ASPECTOS FÍSICOS

Município: SUDESTE DE MATO GROSSO DO SUL

Municípios: BOQUIRATOS

Altitude da Sede: 57 m

Área: 9996,7 Km²

Coordenadas: S 21° 52' 51" N, W 54° 26' 28" O

IMPLEMENTAÇÃO

Coordenação Técnica: CCAR

Coordenação de Cartografia: CCAR

Coordenação Temática: CCAR

Coordenação de Estruturas Territoriais: CTE

Unidades Produtoras: Unidades Estaduais do IBGE

Elaboração: Centro de Documentação e Disseminação da Informação

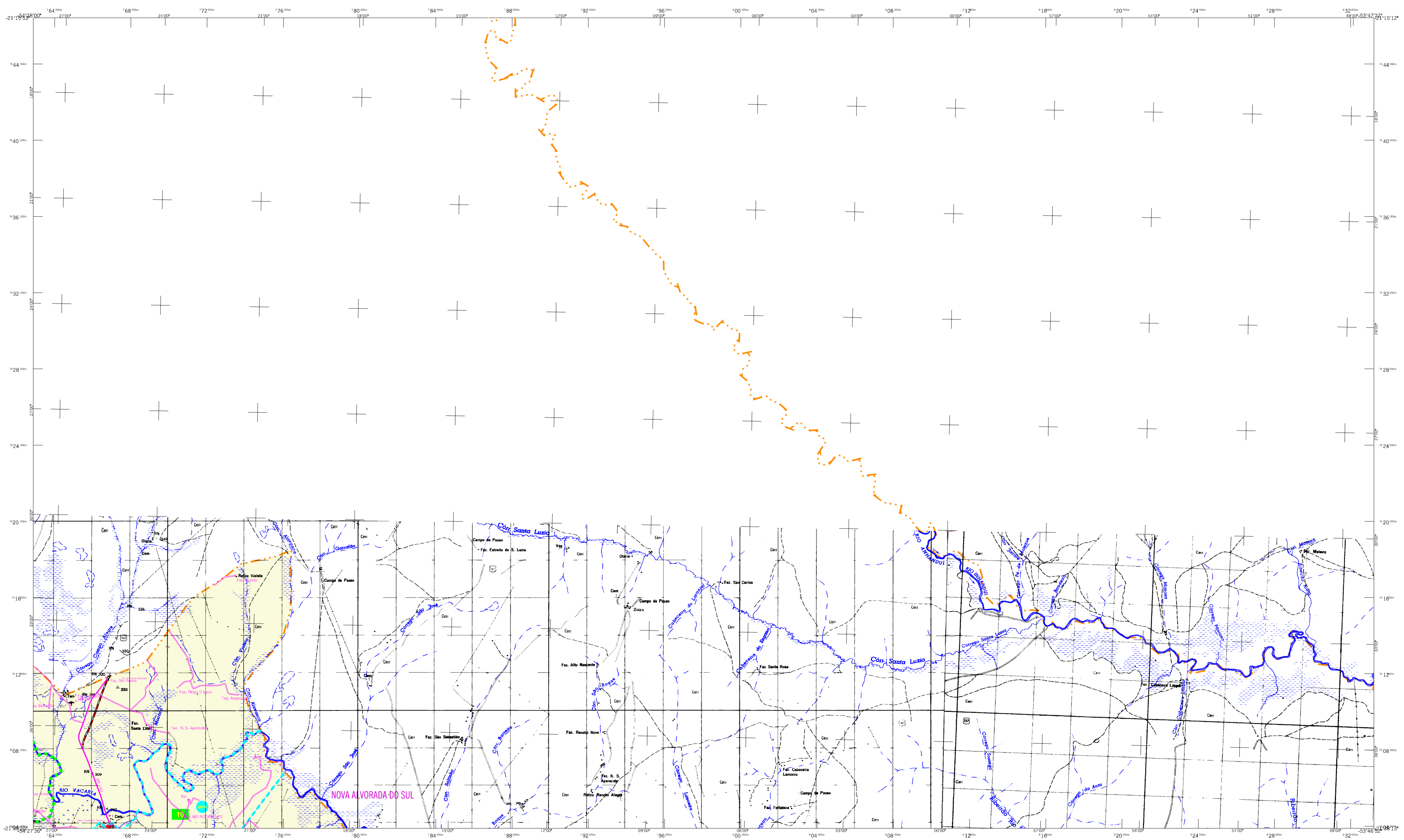
CDI

CRONOLOGIA

MAIJA TERRITORIAL: 2007

EDIÇÃO: 25-09-2007

Informações relativas a documentação básica e atualização: Consultar Metadados



CONVENÇÕES CARTOGRÁFICAS

- ELEMENTOS PLANIMÉTRICOS**
- Edificações: Igreja, Escola, Mina, Moinho de vento, Moinho de água, Campo de emergência, Farol, Localidades
 - Linha transmissora de energia, Cerca, Linha telefônica
 - Rodovias: auto-estrada, pavimentada, sem pavimentação, caminho carroçável, trilhas, caminho e placado, prefixo de estrada: federal, estadual
 - Ferrovias: bitola larga, bitola estreita
- ELEMENTOS ALTIMÉTRICOS**
- Ponto trigonométrico, Referência de nível, Ponto astronômico, Ponto barométrico, Cota comprovada, Superfície deformada, Área
- ELEMENTOS DE HIDROGRAFIA**
- Curso d'água intermitente, Lago ou lagoa intermitente, Terreno sujeito a inundação, Salina, Brejo ou pantano, Poço (água), Nascente, Rápidos e cachoeiras grandes, Rápidos e cachoeiras, Rocha submersa e a descoberto, Molho e represa: terra e alvenaria, Ancoradouro, Rão seco ou de aluvião, Recife rochoso
- CONVENÇÕES TEMÁTICAS**
- Limites: Distrital, Sub-Distrital, Setor Censitário
 - Identificação: Distrito, Sub-Distrito, Setor Rural, Setor Urbano Aglomerado Rural
- LIMITES**
- Internacional, interestadual, intermunicipal, áreas especiais
- ATUALIZAÇÕES CARTOGRÁFICAS**
- COR MAGENTA - Levantamentos por GPS ou Imagens de Satélites
 - COR VERDE - Lançamento aproximado sem comprovação cartográfica

MAPA MUNICIPAL ESTATÍSTICO

Divisão Político-Administrativa

GEOCÓDIGO	NOOME
50072085	RIO BRILHANTE
500720810	PRUDÊNTE THOMAZ

Escala 1 : 100.000

SISTEMA DE PROJEÇÃO UTM
Objetos do planejamento (PM, Equador e Meridiano) 57 100
Acordados em constantes de 10.000 e 500 Km respectivamente
DATUM HORIZONTAL: SAD 69

Este produto integra a coleção de mapas municipais gerados de forma semi-automatizada, a partir da junção das folhas do Mapeamento Sistemático Brasileiro produzidas pelo IBGE, DDE e outros, em formato raster, com a planilha Municipal Digital do IBGE, com atualização proveniente de diversas fontes, sem tratamento plano de integração e consistência dos elementos cartográficos.

MINISTÉRIO DO PLANEJAMENTO, ORÇAMENTO E GESTÃO
INSTITUTO BRASILEIRO DE GEOGRAFIA E ESTATÍSTICA
A DISTRIÇÃO DE GEOCÓDigos aprova e gerencia a comunicação de dados ou informações verificadas neste mapa.
At. - Brasil, 15.071 - Paralela-Sul
Rio de Janeiro-RJ - CEP 21.241-061
©IBGE - Instituto Brasileiro de Geografia e Estatística

Rio Brilhante-MS

Localização do município no Mapeamento Sistemático

Articulação das Partes do Mapa

Localização no Estado

ASPECTOS FÍSICOS

Mesorregião: SUDESTE DE MATO GROSSO DO SUL
Município: BOQUIRATOS
Coordenadas Geográficas: 21° 52' S, 53° 47' W
Altitude da Sede: 57 m
Área: 2996,7 Km²
Coordenadas da IBGE: 21° 52' S, 53° 47' W

IMPLEMENTAÇÃO

Coordenação Técnica: CCAR
Coordenação de Cartografia: CCAR
Coordenação Territorial: CELE
Coordenação de Estruturas Territoriais: CELE
Unidades Produtoras: Unidades Estaduais do IBGE
Elaboração: Centro de Documentação e Disseminação da Informação: CDD

CRONOLOGIA

MALHA TERRITORIAL	EDICÃO
2007	25-09-2007
Cons.Bar	Metadados

Fonte: Mapa Índice do Brasil - IBGE