

CONVENÇÕES CARTOGRÁFICAS

ELEMENTOS PLANIMÉTRICOS

- Edificações: Igreja, Escola, Mina, Moinho de vento, Moinho de água, Campo de emergência, Fardol, Localidades
- Linha transmissora de energia, Cerca, Linha telefônica
- Rodovias: auto-estrada pavimentada, sem pavimentação, sem pavimentação, caminho carroçável, trilha, caminho e picada, prefixo de estrada: federal, estadual
- Ferrovias: trilha larga, bitola estreita

ELEMENTOS ALTIMÉTRICOS

- Ponto trigonométrico, Referência de nível, Ponto astronômico, Ponto barométrico, Cota comprovada, Superfície deformada, Área

ELEMENTOS DE HIDROGRAFIA

- Curso d'água Intermitente, Lago ou lagoa Intermitente, Terreno úmido e inundação, Salina, Brejo ou pântano, Poço (água), Nascente, Rápidos e catracas grandes, Rápidos e catracas, Rocha submersa e a descoberto, Mito e nascente, terra e aluvião, Ancoradouro, Rio seco ou de aluvião, Recife rochoso

CONVENÇÕES TERNÁRIAS

Identificação	Sub-Distrito	Sector Rural	Sector Urbano	Agglomerado Rural
05	106	107	108	109

LIMITES

- Internacional
- Interestadual
- Intermunicipal
- áreas especiais

ATUALIZAÇÕES CARTOGRÁFICAS

- COR MAGENTA - Levantamentos por GPS e/ou Imagens de Satélites
- COR VERDE - Lançamento aproximado sem comprovação cartográfica

Mapa Digital em PDF

MAPA MUNICIPAL ESTATÍSTICO

Escala 1 : 100.000

SISTEMA DE PROJEÇÃO UTM
Ordeem de qualificação UTM: Escala e Meridiano: 07 WVD
Acionados as coordenadas de 10.000 e 500 Km respectivamente
DATUM: NOROCCIDENTAL
Este produto integra a coleção de mapas municipais gerados de forma automática, a partir da junção dos dados do Mapeamento Sistemático produzido pelo IBGE, DGS e outros, em formato raster e/ou vetorial e do Mapa Municipal Digital do IBGE, com a validação e aprovação de diversos setores, sem tratamento de plano de integração e conclusão dos elementos cartográficos.

MINISTÉRIO DE PLANEJAMENTO, ORÇAMENTO E GESTÃO
INSTITUTO BRASILEIRO DE GEOGRAFIA E ESTATÍSTICA
DIRETORIA DE GEOGRAFIA e Estatística e Gerência de Comunicação
Geoprocessamento e Cartografia
Rio de Janeiro-RJ - CEP 21241-051
© 2007 - Instituto Brasileiro de Geografia e Estatística

Divisão Política/Administrativa	
GEOCÓDIGO	NOME
5007406	RIO VERDE DE MATO GROSSO
500740610	JUSCÍLANDIA

Rio Verde de Mato Grosso-MS

Localização do município no Mapeamento Sistemático

Articulação das Partes do Mapa

3/1	3/2
2/1	2/2
1/1	1/2

Localização no Estado

ASPECTOS FÍSICOS

Município: **RIO VERDE DE MATO GROSSO DO SUL**
Municípios: **ALTO TAQUARI**

Altitude da Sede: _____ Área: 8754,1 Km²

COORDENADAS DA SEDE

Latitude	-18.918	E	72.073
Longitude	-54.614	N	79.082

MAC: **57**

IMPLEMENTAÇÃO

Coordenação Técnica: **CCAR**

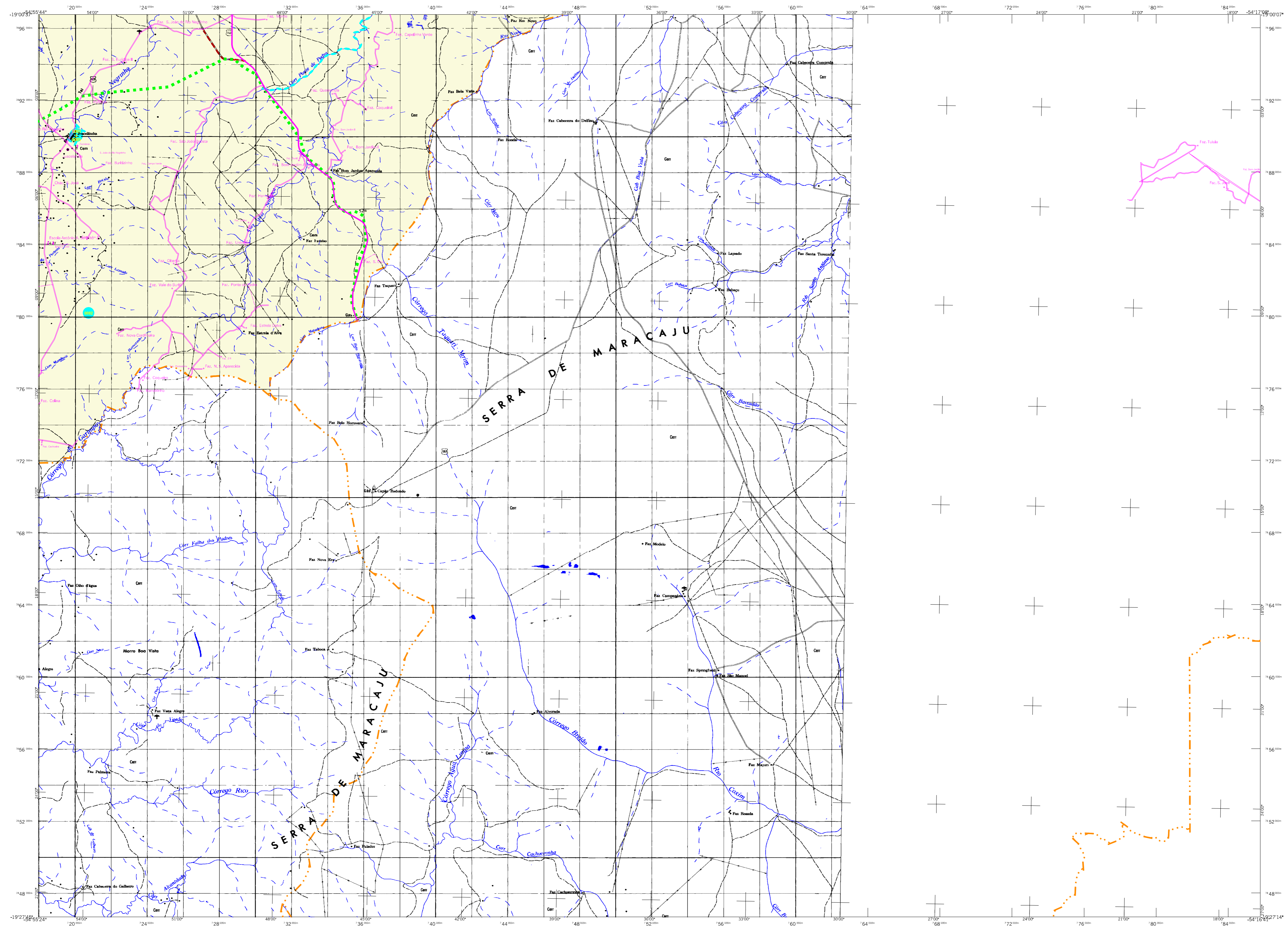
Coordenação Terceirizada: **CEFE**

Unidades Produtoras: **Unidades Estaduais do IBGE**

Esquemático: **Centro de Documentação e Disseminação de Informação** (CDI)

CRONOLOGIA

MALHA TERRITORIAL	2007
EDIÇÃO	25.08.2007
Informações relativas a documentação técnica e atualização	Consultar Metadados



CONVENÇÕES CARTOGRÁFICAS

ELEMENTOS PLANIMÉTRICOS

- Edificações: Igreja, Escola, Mina, Moinho de vento, Moinho de água, Campo de emergência, Fardol, Localidades
- Linha transmissora de energia: Cerca
- Linha telefônica
- Rodovias: auto-estrada pavimentada, sem pavimentação, sem pavimentação, caminho carroçável, trilha, caminho e picada, prefixo de estrada: federal, estadual
- Ferrovias: bitola larga, bitola estreita

ELEMENTOS ALTIMÉTRICOS

- Ponto trigonométrico, Referência de nível
- Ponto astronômico, Ponto barométrico
- Cota comprovada
- Superfície deformada, Área

ELEMENTOS DE HIDROGRAFIA

- Curso d'água Intermitente
- Lago ou lagoa Intermitente
- Terreno úmido e inundação, Sítio
- Brço ou planície
- Poço (lago), Nascente
- Rápidos e catracas grandes
- Rápidos e catracas
- Roça submersa e a descoberto
- Milha e nascente: terra e aluviada
- Ancoradouro, Rio seco ou de aluvião
- Relevo rochoso

CONVENÇÕES TEMÁTICAS

Identificação	Sub-Direito	Sector Rural	Sector Urbano
Distrito	05	106	107

LIMITES

- Internacional
- Interestadual
- Intermunicipal
- áreas especiais

MAPA MUNICIPAL ESTATÍSTICO

Escala 1 : 100.000

SISTEMA DE PROJEÇÃO UTM
Origem da quadriculagem UTM: Equador e Meridiano 07 Wd.
Acossos as constantes de 10.000 e 150 Km respectivamente
DATUM: NORDESTE 1950

Este produto integra a coleção de mapas municipais gerados de forma semi-automatizada, a partir dos dados do Sistema de Mapeamento Brasileiro produzido pelo IBGE. DGS e outros, em formato raster e/ou vetorial e do Mapa Municipal Digital do IBGE, com a aplicação procedente de diversas fontes, sem tratamento técnico de integração e consistência dos elementos cartográficos.

MINISTÉRIO DO PLANEJAMENTO, ORÇAMENTO E GESTÃO
INSTITUTO BRASILEIRO DE GEOGRAFIA E ESTATÍSTICA
A DIRETORIA DE GEOCÓDIGOS aprova e publica a comunicação de informações verificadas, realizada pelo IBGE, em 15/01/2007, referente ao Cód. Rio de Janeiro-CEP 21.241-051
©2007 - Instituto Brasileiro de Geografia e Estatística

Divisão Pública/Administrativa		NOME	
GEOCÓDIGO	Distrito	Sub-Direito	
500740610		790 VERDE DE MATO GROSSO	JUSCELÂNDIA

Rio Verde de Mato Grosso-MS

Localização do município no Mapeamento Sistemático

Articulação das Partes do Mapa

3/1	3/2
2/1	2/2
1/1	1/2

Localização no Estado

ASPECTOS FÍSICOS

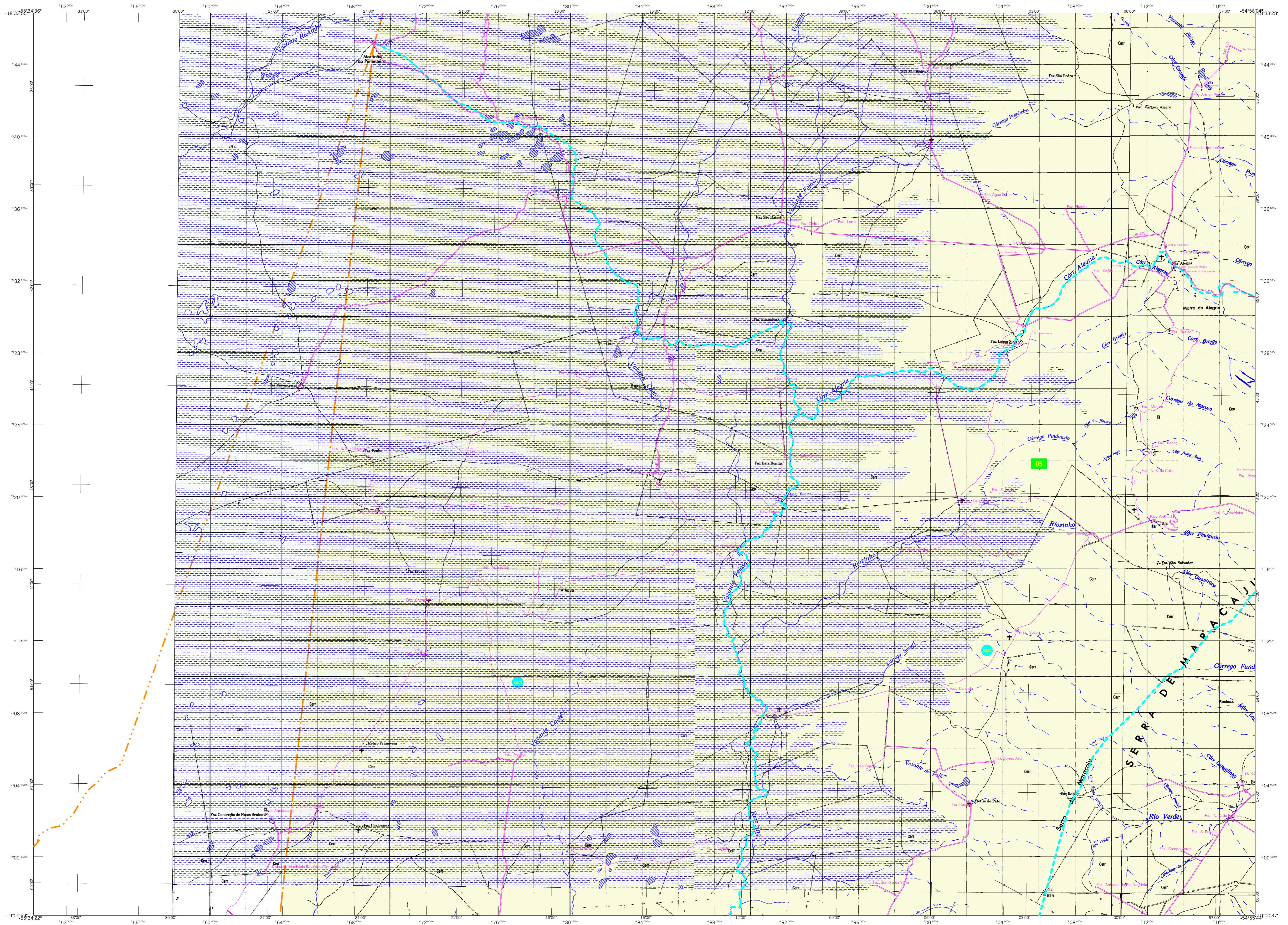
Município:	ALTO TAGUARI
Altitude da Sede:	Área: 8154,1 Km ²
Coordenadas da Sede:	MAC
Latitude: -18.918	E: 72.073
Longitude: -54.614	N: 79.082
	57

IMPLEMENTAÇÃO

Coordenação Técnica:	CCAR
Coordenação Terceira:	CEFE
Coordenação de Estrutura Terceira:	
Unidades Produtoras:	
Elaboração:	
Centro de Documentação e Disseminação de Informação:	CDI

CRONOLOGIA

MALHA TERRITORIAL	2007
EDIÇÃO	25.08.2007
Informações relativas a atualizações:	Consultar Metadados



CONVENÇÕES CARTOGRÁFICAS

MAPA MUNICIPAL ESTATÍSTICO

Rio Verde de Mato Grosso-MS

ELEMENTOS PLANIMÉTRICOS

- Edificações: Igreja, Escola, Mina, Moinho de vento, Moinho de água, Campo de emergência, Farol, Localidades
- Linha transmissora de energia, Cerca, Linha telefônica
- Rodovias: auto-estrada pavimentada, sem pavimentação, sem pavimentação, caminho carroçável, trilha, caminho e picada, prefixo de estrada: federal, estadual
- Ferrovias: trilha larga, bitola estreita

ELEMENTOS ALTIMÉTRICOS

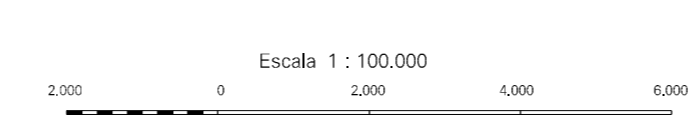
- Ponto trigonométrico, Referência de nível, Ponto astronômico, Ponto barométrico, Cota comprovada, Superfície deformada, Área
- ELEMENTOS DE HIDROGRAFIA: Curso d'água Intermitente, Lago ou lagoa Intermitente, Terreno regular e irregular, Salina, Brejo ou planície, Poço (água), Nascente, Rápidos e cachoeiras grandes, Rápidos e cachoeiras, Rocha submersa e a descoberto, Mafio e nascente, terra e aluvião, Ancoradouro, Rio seco ou de aluvião, Recife rochoso



Convenções Temáticas			
Limite: Distrital	Sub-Distrital	Sector Censitário	Identificação
			Distrito
			Sub-Distrito
			Sector Urbano
			Sector Rural

LIMITES

- Internacional
- Intermunicipal
- Interdistrital
- áreas especiais

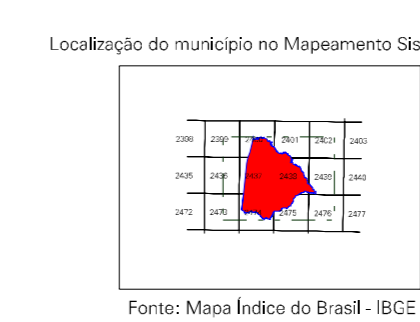


SISTEMA DE PROJEÇÃO UTM
Origem de quadriculagem UTM: Equador e Meridiano 57 WVD.
Acessados as coordenadas de 10,000 e 500 Km respectivamente
DATUM: NORDESTE
Escala: 1:100.000

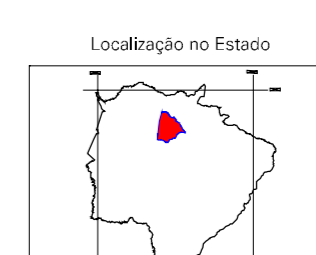
Este produto integra a coleção de mapas municipais gerados de forma semi-automatizada, a partir da junção dos dados do Mapeamento Sistemático Brasileiro produzido pelo IBGE, DSI e outros, em formato raster e/ou vetorial e da Malha Municipal Digital do IBGE, com avaliação procedimental de diversos fatores, sem tratamento técnico de integração e consistência dos elementos cartográficos.

MINISTÉRIO DO PLANEJAMENTO, ORÇAMENTO E GESTÃO
SECRETARIA DE POLÍTICA DE GEOGRAFIA E ESTATÍSTICA
DIRETORIA DE GEOLOGIA, GEODÉSIA E GEOMÁTICA
R. de Janeiro, 151 - Planalto das Católicas
Rio de Janeiro - RJ - CEP 21241-001
© 2007 - Instituto Brasileiro de Geografia e Estatística

Divisão Política/Administrativa		NOME	
GEOCÓDIGO	Distrito	Subdistrito	
500740610	RIO VERDE DE MATO GROSSO	JUSCELÂNDIA	



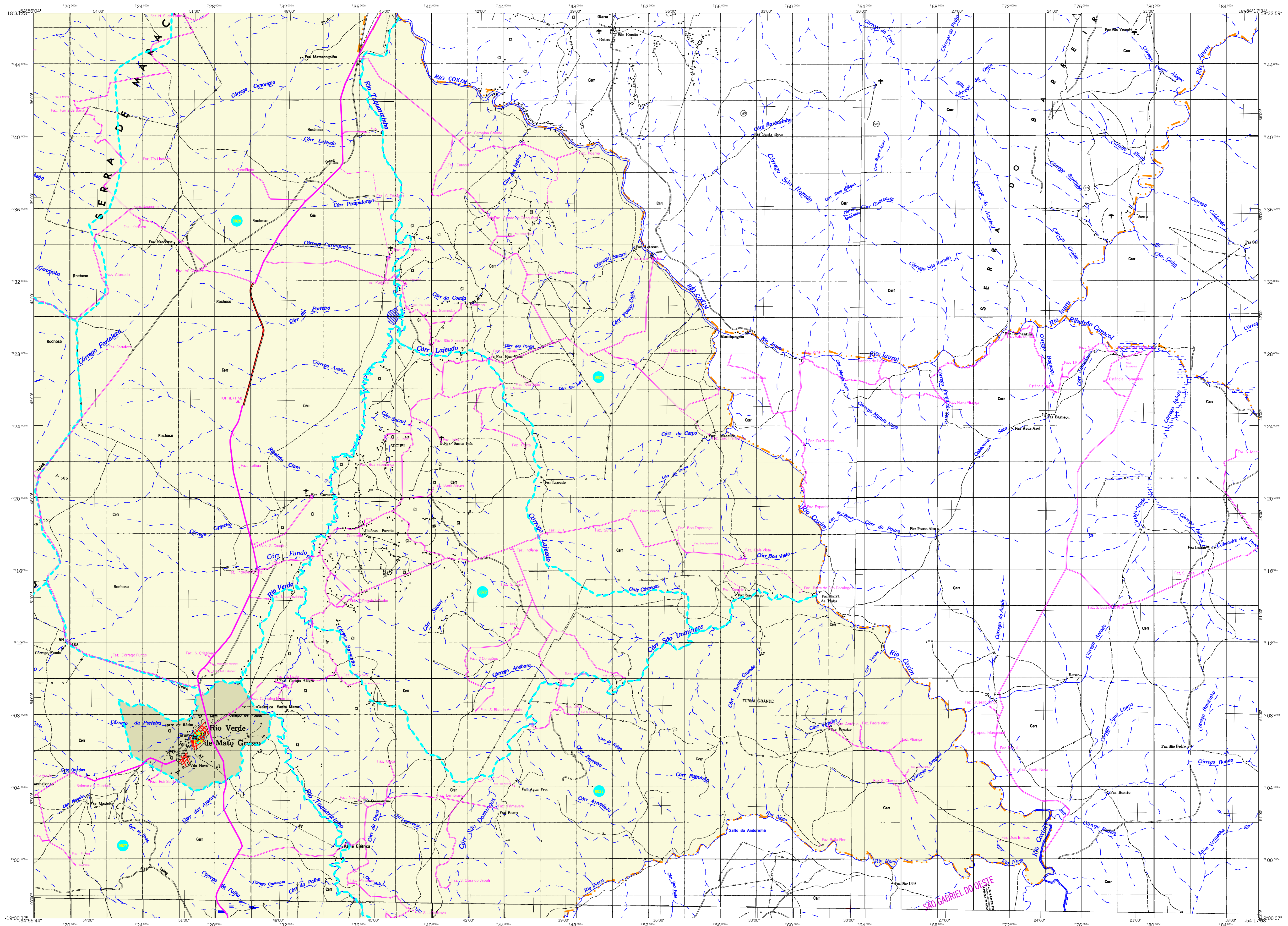
Articulação das Partes do Mapa	
3/1	3/2
2/1	2/2
1/1	1/2



ASPECTOS FÍSICOS	
Mesorregião:	ENTRADA NORTE DE MATO GROSSO DO SUL
Microrregião:	ALTO TAGUARI
Área da Sede:	Área: 1.875,1 Km ²
COORDENADAS DA SEDE	
Latitude: -18,918	E: 72,979
Longitude: -54,644	N: 790682
	MC
	57

IMPLEMENTAÇÃO	
Coordenação Técnica:	Coordenação de Cartografia
Coordenação Terceirizada:	CCAR
Coordenação de Estrutura Terceirizada:	CEFE
Elaboração e Edição:	Unidades Estaduais do IBGE
Diagramação:	Centro de Documentação e Disseminação de Informação
	CDI

CRONOLOGIA	
MALHA TERRITORIAL	2007
EDIÇÃO	25-09-2007
Informações relativas à documentação técnica e atualização	Consultar Metadados



CONVENÇÕES CARTOGRÁFICAS

MAPA MUNICIPAL ESTATÍSTICO

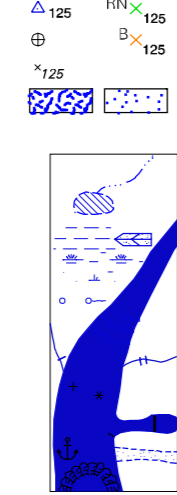
Rio Verde de Mato Grosso-MS

ELEMENTOS PLANIMÉTRICOS

- Edificações: Igreja, Escola, Mina, Moinho de vento, Moinho de água, Campo de emergência, Fardol, Localidades.
- Linha transmissora de energia, Cerca, Linha telefônica.
- Rodovias: auto-estrada pavimentada, sem pavimentação, sem pavimentação, caminho carroçável, trilha, caminho e picada, prefixo de estrada: federal, estadual.
- Ferrovias: trilha larga, trilha estreita.

ELEMENTOS ALTIMÉTRICOS

- Ponto trigonométrico, Referência de nível, Ponto astronômico, Ponto barométrico, Cota comprovada, Superfície deformada, Área.
- ELEMENTOS DE HIDROGRAFIA: Curso d'água intermitente, Lago ou lagoa intermitente, Terreno regular e irregular, Salina, Brejo ou pantano, Poço (lagoa), Nascente, Rápidos e cotarelas grandes, Rápidos e cotarelas pequenas, Rocha submersa e a descoberto, Molho e nártico, Terna e albufera, Ancoradouro, Rio seco ou de aluvião, Riacho rochoso.

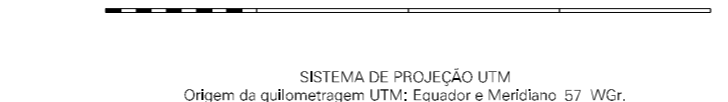


Convenções Territoriais			
Limites: Distrital	Sub-Distrital	Sector: Rural	Sector: Urbano
Identificação: 05	106		

LIMITES

- Internacional
- Intermunicipal
- Áreas especiais

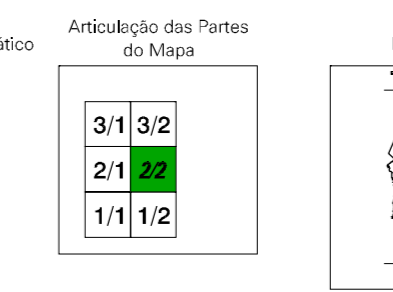
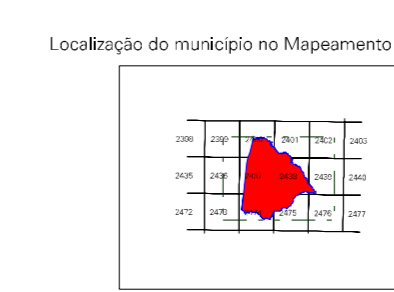
Escala 1 : 100.000



SISTEMA DE PROJEÇÃO UTM
Ordem de qualificação UTM: Equador e Meridiano 07 WVD.
Acionados as coordenadas de 10.000 e 500 Km respectivamente
DATUM: SERRA DE MAÇÃ
Este produto integra a coleção de mapas municipais gerados de forma automática, a partir da junção dos dados do Mapeamento Sistemático produzido pelo IBGE, DSE e outros, em formato raster e/o vetorial e do Mapa Municipal Digital do IBGE, com avaliação preliminar de diversos fatores, sem tratamento de integração e consolidação dos elementos cartográficos.

MINISTÉRIO DO PLANEJAMENTO, ORÇAMENTO E GESTÃO
INSTITUTO BRASILEIRO DE GEOGRAFIA E ESTATÍSTICA
A DIRETORIA DE GEOCÓDIGOS aprova e publica a denominação de: RIO VERDE DE MATO GROSSO
Rio de Janeiro-RJ - CEP 21241-051
©2007 - Instituto Brasileiro de Geografia e Estatística

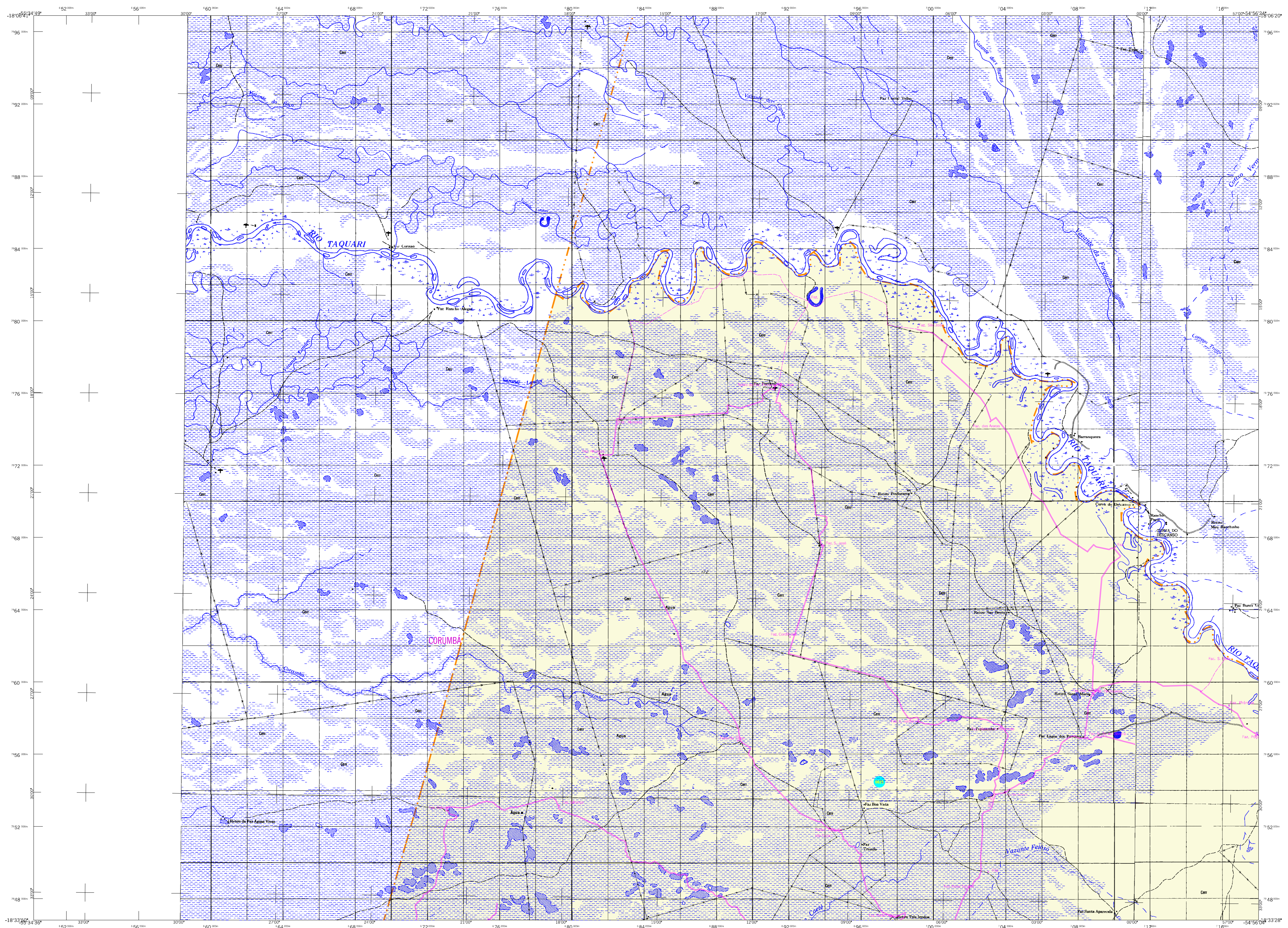
Divisão Política/Administrativa		NOME	
GEOCÓDIGO	Distrito	Subdistrito	
500740610		RIO VERDE DE MATO GROSSO	JUSCELÂNDIA



ASPECTOS FÍSICOS	
Localização: CENTRO-NORTE DE MATO GROSSO DO SUL	
Altitude da Sede: 585 m	Área: 8154,1 Km ²
Coordenadas da Sede: Lat: -18.918 S, Long: -54.614 W	Coordenadas da Sede: E: 72.979, N: 790682
	MC: 57

IMPLEMENTAÇÃO	
Coordenação Técnica: Coordenação de Cartografia	CCAR
Coordenação Terceirizada: Coordenação de Estruturas Terceirizadas	CESTE
Elaboração: Unidades Estaduais do IBGE	
Elaboração: Centro de Documentação e Disseminação de Informação	CDI

CRONOLOGIA	
MALHA TERRITORIAL	2007
EDIÇÃO	25-08-2007
Informações relativas à documentação técnica e atualização	Consultar Metadados



CONVENÇÕES CARTOGRÁFICAS

MAPA MUNICIPAL ESTATÍSTICO

Rio Verde de Mato Grosso-MS

ELEMENTOS PLANIMÉTRICOS

- Edificações: Igreja, Escola, Mina, Moinho de vento, Moinho de água, Campo de emergência, Fardol, Localidades
- Linha transmissora de energia, Cerca, Linha telefônica
- Rodovias: auto-estrada pavimentada, sem pavimentação, sem pavimentação, canchilho carroçável, trilha, caminho e picada, prefixo de estrada: federal, estadual
- Ferrovias: bitola larga, bitola estreita

ELEMENTOS ALTIMÉTRICOS

- Ponto trigonométrico, Referência de nível
- Ponto astronômico, Ponto barométrico
- Cota comprovada
- Superfície deformada, Área

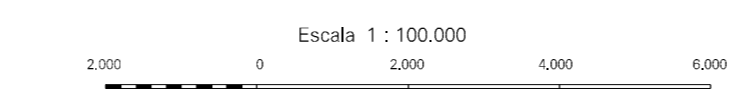
ELEMENTOS DE HIDROGRAFIA

- Curso d'água Intermitente
- Lago ou lagoa Intermitente
- Terreno úmido e inundação, Salina
- Brço ou planície
- Poço (água), Nascente
- Rápidos e cachoeiras grandes
- Rápidos e cachoeiras
- Rocha submersa e a descoberto
- Milha e narçez: terra e aluvião
- Ancoradouro, Rio seco ou de alúvio
- Recife rochoso

Convenções Temáticas			
Limite: Distrital	Sub-Distrital	Sector Censitário	Sector Urbano

LIMITES

- Internacional
- Intermunicipal
- Intramunicipal
- áreas especiais

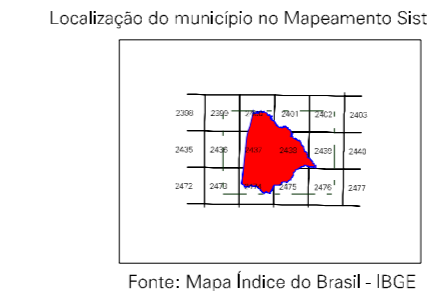


SISTEMA DE PROJEÇÃO UTM
Origem de quilômetros UTM: Equador e Meridiano 07 Wd.
Altitudes em coordenadas de 10,000 e 100 Km respectivamente
DATUM HORIZONTAL: SADO

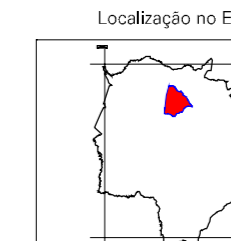
Este produto integra a coleção de mapas municipais gerados de forma semi-automatizada, a partir da junção dos dados de Mapeamento Sistemático Brasileiro produzidos pelo IBGE, DSE e outros, em formato raster e/ou vetorial e do Mapa Municipal Digital do IBGE, com avaliação e correção de diversos fatores, sem tratamento de plano de integração e consistência dos elementos cartográficos.

MINISTÉRIO DO PLANEJAMENTO, ORÇAMENTO E GESTÃO
SECRETARIA DE PLANEJAMENTO E ESTATÍSTICA
A DIRETORIA DE GEOGRAFIA organiza e gerencia a comunicação de informações geográficas, estatísticas e demográficas.
Rio de Janeiro-RJ - CEP 21241-001
©2007 - Instituto Brasileiro de Geografia e Estatística

Divisão Política/Administrativa	
GEOCÓDIGO	NOME
Distrito	Subdistrito
500740610	RIO VERDE DE MATO GROSSO
	JUSCELÂNDIA



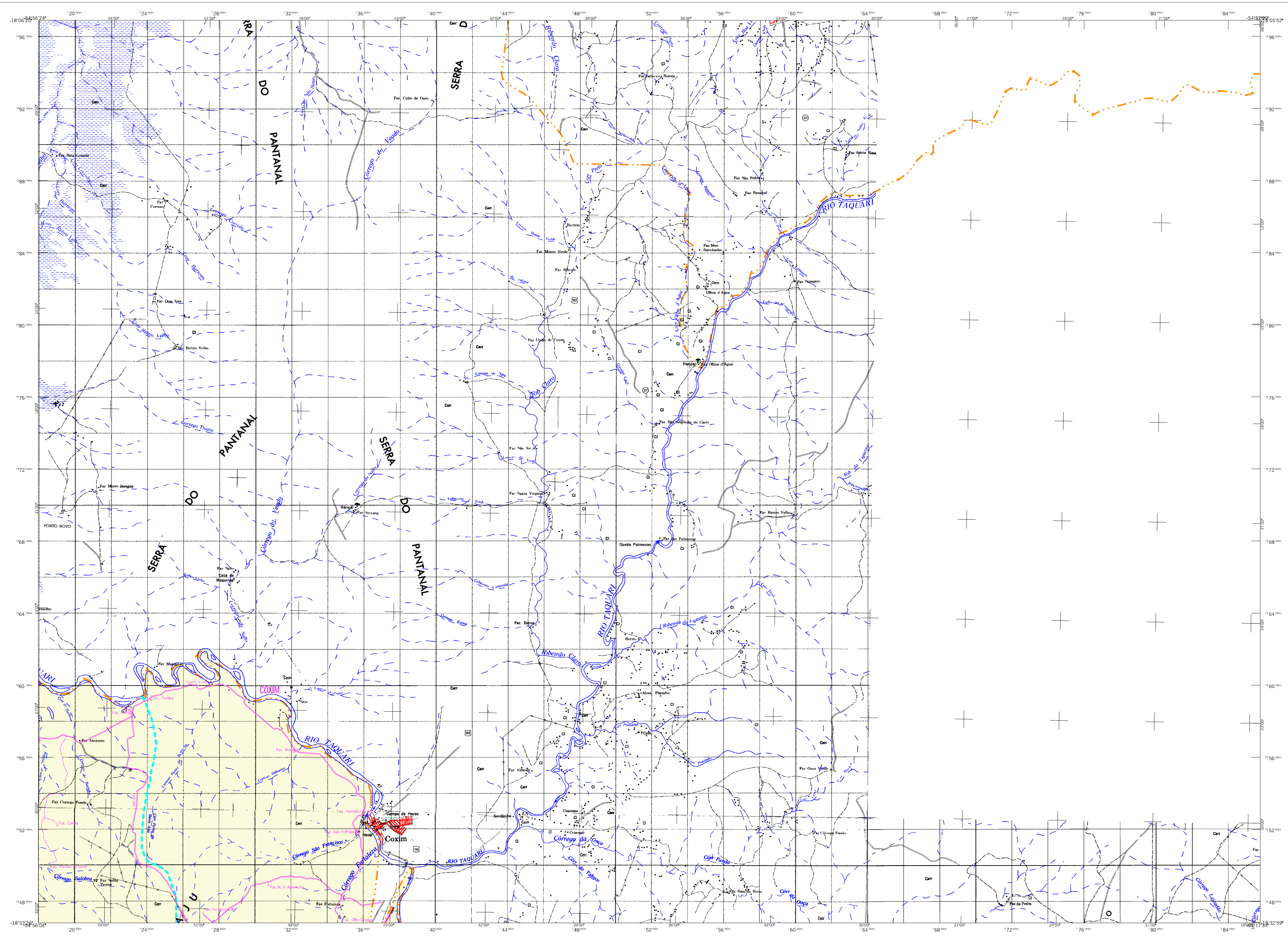
Articulação das Partes do Mapa	
32	3/2
2/1	2/2
1/1	1/2



ASPECTOS FÍSICOS	
Mesorregião:	ENTRADA NOROESTE DE MATO GROSSO DO SUL
Microrregião:	ALTO TAQUARI
Altitude da Sede:	Área: 1.854,1 Km ²
COORDENADAS DA SEDE	
Latitude: -18.918	E: 72.073
Longitude: -54.644	N: 79.082
	MC
	57

IMPLEMENTAÇÃO	
Coordenação Técnica:	CCAR
Coordenação Terceirizada:	CCAR
Coordenação de Estrutura Terceirizada:	CCAR
Unidades Produtoras:	Unidades Estaduais do IBGE
Elaboração:	Centro de Documentação e Disseminação de Informação (CDI)

CRONOLOGIA	
MALHA TERRITORIAL	2007
EDIÇÃO	25-09-2007
Informações relativas a documentação técnica e atualização	Consultar Metadados



CONVENÇÕES CARTOGRÁFICAS

ELEMENTOS PLANIMÉTRICOS

- Edificações: Igreja, Escola, Mina, Moinho de vento, Moinho de água, Campo de emergência, Fardol, Localidades
- Linha transmissora de energia, Cerca, Linha telefônica
- Rodovias: auto-estrada pavimentada, sem pavimentação, sem pavimentação, caminhão carrossável, trilha, caminho e picada, prefixo de estrada: federal, estadual
- Ferrovias: bitola larga, bitola estreita

ELEMENTOS ALTIMÉTRICOS

- Ponto trigonométrico, Referência de nível
- Ponto astronômico, Ponto barométrico
- Cota comprovada
- Superfície deformada, Área

ELEMENTOS DE HIDROGRAFIA

- Curso d'água Intermitente
- Lago ou lagoa Intermitente
- Terreno úmido e inundação, Salina
- Brço ou planície
- Peço (lago), Nascente
- Rápidos e catracas grandes
- Rápidos e catracas
- Rocha submersa e a descoberto
- Milha e nascente, terra e aluvião
- Ancoradouro, Rio seco ou de alúvio
- Relevo rochoso

CONVENÇÕES TEMÁTICAS

Limites: Distrital	Sub-Distrital	Sector censitário
Distrito	Sub-Distrito	Sector Urbano
05	106	05

LIMITES

- Internacional
- Interestadual
- Intermunicipal
- áreas especiais

MAPA MUNICIPAL ESTATÍSTICO

Escala 1 : 100.000

SISTEMA DE PROJEÇÃO UTM
Origem da quadriculagem UTM: Equador e Meridiano 07 WVD.
Acionadas as coordenadas de 10.000 e 500 Km respectivamente
DATUM: NORDESTE
Escala: 1:100.000

Este produto integra a coleção de mapas municipais gerados de forma semi-automatizada, a partir da junção dos dados do Mapeamento Sistemático Brasileiro produzido pelo IBGE, DSE e outros, em formato raster e/ou vetorial e do Mapa Municipal Digital do IBGE, com a aplicação procedimental de diversos filtros, sem tratamento de dados de integração e conclusão dos elementos cartográficos.

MINISTÉRIO DO PLANEJAMENTO, ORÇAMENTO E GESTÃO
INSTITUTO BRASILEIRO DE GEOGRAFIA E ESTATÍSTICA
DIRETORIA DE GEOCÓDIGOS, ÁREAS E GÊNEROS DA COMPOSIÇÃO DE LUGAR
Rio de Janeiro - RJ - CEP 21241-051
© 2007 - Instituto Brasileiro de Geografia e Estatística

Divisão Pública/Administrativa	
GEOCÓDIGO	NOME
Distrito Subdistrito	
500740610	RIO VERDE DE MATO GROSSO
	JUSCELÂNDIA

Rio Verde de Mato Grosso-MS

Localização do município no Mapeamento Sistemático

Articulação das Partes do Mapa

3/1	2/1 2/2	1/1 1/2
-----	---------	---------

Localização no Estado

ASPECTOS FÍSICOS

Mapeamento:	ELÉTRICO NORTE DE MATO GROSSO DO SUL
Informações:	ALTO TAQUARI
Altitude da Sede:	Área: 1.875,1 Km ²
COORDENADAS DA SEDE	
Latitude: -18.918	E: 72.073
Longitude: -54.614	N: 79.082
	MC
	57

IMPLEMENTAÇÃO

Coordenação Técnica:	CCAR
Coordenação Terceirizada:	CCAR
Coordenação de Estrutura Terceirizada:	CCAR
Unidades Produtoras:	Unidades Estaduais do IBGE
Elaboração:	Centro de Documentação e Disseminação da Informação
CDI	

CRONOLOGIA

MALHA TERRITORIAL	2007
EDIÇÃO	25.08.2007
Informações relativas a documentação técnica e atualização:	Consultar Metadados