

CONVENÇÕES CARTOGRÁFICAS

MAPA MUNICIPAL ESTATÍSTICO

São Gabriel do Oeste-MS

ELEMENTOS PLANIMÉTRICOS

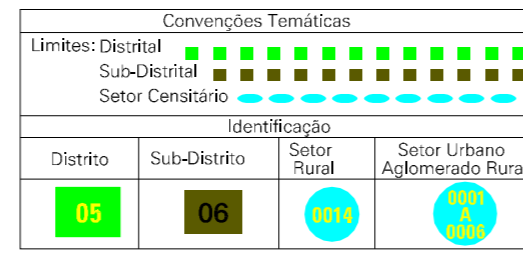
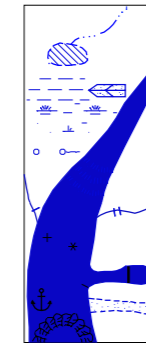
- Edificações: Igreja, Escola, Mina, Moinho de vento, Moinho de água, Campo de emergência, Farol, Localidades
- Linha transmissora de energia: Corca, Linha telefônica
- Rodovias: auto-estrada, pavimentada, sem pavimentação, sem pavimentação, caminho carroçável, trilha, caminho e alameda, profuro de estrada, estadual
- Ferrovias: bitola larga, bitola estreita

ELEMENTOS ALTIMÉTRICOS

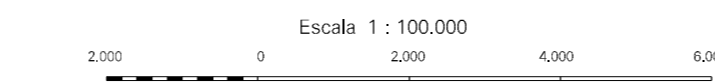
- Ponto trigonométrico, Referência de nível, Ponto astronômico, Ponto barométrico, Cota comprorada, Superfície deformada, Anelo

ELEMENTOS DE HIDROGRAFIA

- Curso d'água intermitente, Lago ou lagoa intermitente, Terreno sujeito a inundação, Salina, Dique ou pântano, Lago (águas), Nascente, Rápidos e cachoeiras grandes, Rápidos e cachoeiras, Rochas submersas e a descoberto, Volcão e represa: terra e alvenaria, Acordeamento, Rio seco ou de estalido, Rocha isolada



- LIMITES
- Internacional
 - Interestadual
 - Intermunicipal
 - Áreas especiais



SISTEMA DE PROJEÇÃO UTM
Objetivo de planejamento UTM Equatorial e Meridiano 57 WGR
Acortamento em centenas de 50000 e 900 km respectivamente
DATUM HORIZONTAL SAD 69

MINISTÉRIO DO PLANEJAMENTO, ORÇAMENTO E GESTÃO
INSTITUTO BRASILEIRO DE GEOGRAFIA E ESTATÍSTICA
DIRETORIA DE GEOCÓDIGOS, APLICAÇÃO E PESQUISA DE COLETAÇÃO DE DADOS
Folha: São Gabriel do Oeste - MS
Folha: 1:500.000 - Produto de Lógica
Rio de Janeiro - RJ, CEP: 21000-000
© IBGE - Instituto Brasileiro de Geografia e Estatística

Distrito	Subdistrito	NOME
05007695	05007695	SÃO GABRIEL DO OESTE ARÉDIO POIVTE VERMELHA

Localização do município no Mapeamento Sistemático

Anúncio das Partes do Mapa

Localização no Estado

ASPECTOS FÍSICOS

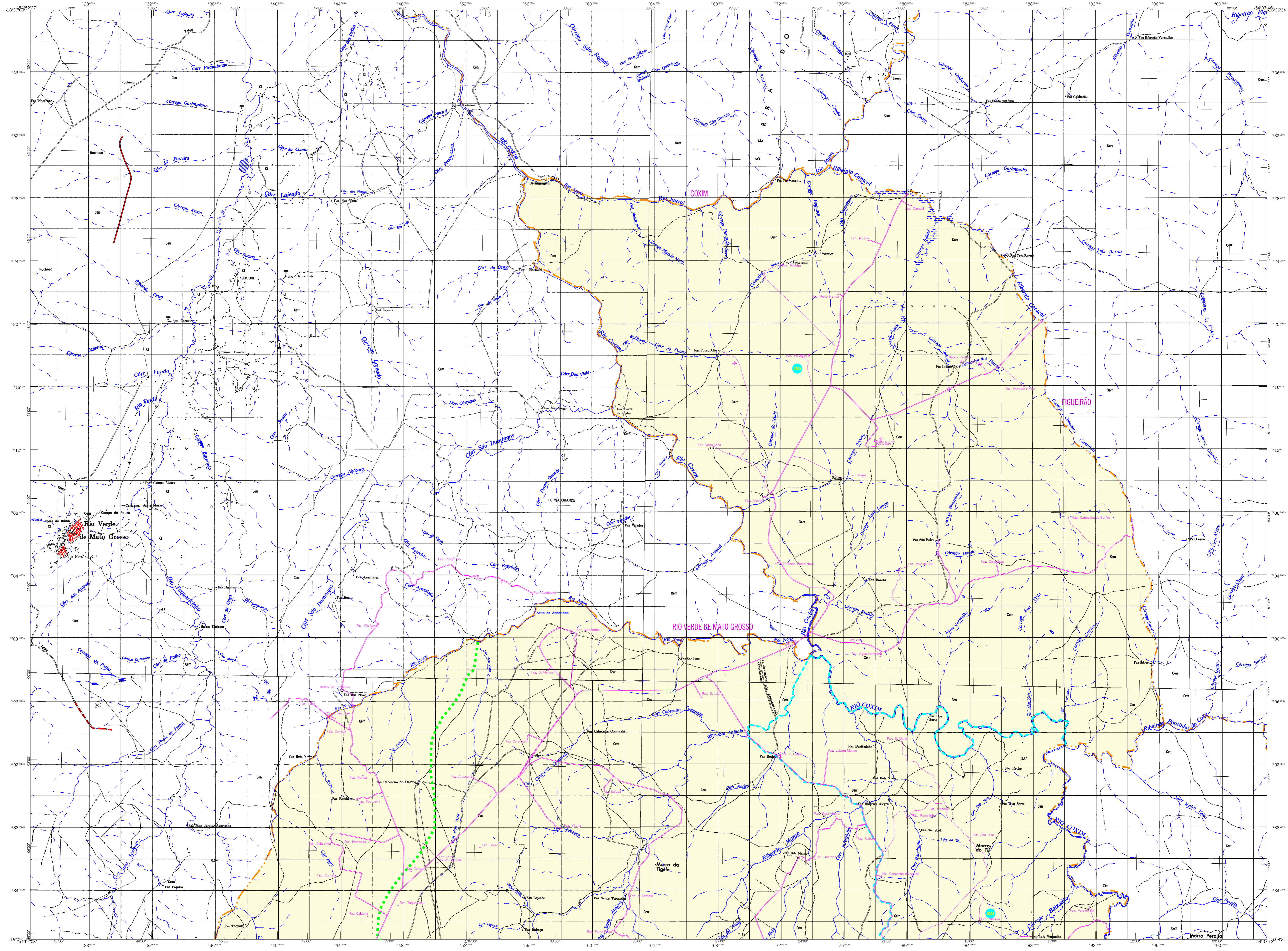
Vicinalidade:	ENTRO-URBANO, EL MATAO CRISEDO DO SUL
Microrregião:	ALTO TAQUARIL
Área da Sede:	Área: 3888,5 km²
Coordenadas da Sede:	Coordenadas: 21° 16' S, 54° 06' W
Altitude:	118,396 m
Coordenadas da Sede:	E: 799258 N: 769362
Coordenadas da Sede:	UIC: 57

IMPLEMENTAÇÃO

Coordenação Técnica:	Coordenação de Geografia	CCAR
Coordenação de Campo:	Coordenação de Estatística Territorial	CETE
Unidades Executoras:	Unidades Estaduais do IBGE	
Desenvolvimento:	Centro de Documentação e Disseminação de Informação	CCDI

CRONOLOGIA

MALHA TERRITORIAL:	2007
EDIÇÃO:	25-09-2007
Informações relativas a documentação básica e divulgação:	Consultar Mesadados



CONVENÇÕES CARTOGRÁFICAS

ELEMENTOS PLANIMÉTRICOS

- Edificações: Igreja, Escola, Mina, Molinho de vento, Molinho de água, Campo de emergência, Farol, Localidades
- Linha transmissora de energia, Cerca, Linha telefônica
- Rodovias: auto-estrada pavimentada, sem pavimentação, sem pavimentação, caminho carrossável, trilha, caminho e alameda, profreio de estrada, estadual
- Ferrovias: bitola larga, bitola estreita

ELEMENTOS ALTIMÉTRICOS

- Ponto trigonométrico, Referência de nível
- Ponto astronômico, Ponto barométrico
- Cota comprorada
- Superfície deformada, Assol

ELEMENTOS DE HIDROGRAFIA

- Curso d'água, Aterramento
- Lago, Lagoa, Arrebanho
- Terreno sujeito a inundação, Salina
- Orço ou pântano
- Projeto (lagos), Nascente
- Rapídeo e cachoeira grandes
- Rapídeo e cachoeira pequenas
- Rocha submersa e a descoberto
- Volcão e resaca; terra e alvarado
- Arrecifes, Ilhéu, Banco ou de areia
- Relevo irregular

CONVENÇÕES TEMÁTICAS

Limite: Distrital	Sub-Distrital	Setor Censitário
[Linha verde tracejada]	[Linha verde pontilhada]	[Linha verde contínua]

Identificação

Distrito	Setor Rural	Setor Urbano	Setor Urbano Adm. Rural
[Círculo verde]	[Círculo amarelo]	[Círculo azul]	[Círculo laranja]

LIMITES

- Internacional: [Linha tracejada com pontos]
- Interestadual: [Linha tracejada]
- Intermunicipal: [Linha tracejada com pontos]
- Áreas especiais: [Linha tracejada com pontos]

ATUALIZAÇÕES CARTOGRÁFICAS

- COR MAGENTA: Levantamentos por GPS ou Imagens de Satélites
- COR VERDE: Lançamento aproximado sem comprovação cartográfica

MAPA MUNICIPAL ESTATÍSTICO

Escala 1: 1.000.000

2.000 0 2.000 4.000 6.000

SISTEMA DE PROJEÇÃO UTM
Objeto de Georreferenciamento: Equador e Meridiano 57 WGR
Acionadas as coordenadas de 50000 e 90000 no respectivo DATUM HORIZONTAL SAD 69

Este produto integra a coleção de mapas municipais produzida de forma semi-automatizada, a partir da junção das tabelas de Invenário Sistemático (Inventário) produzida pelo IBGE, com o sistema de coordenadas geográficas e a base de dados do IBGE, com o planejamento proveniente de diversas fontes, sem tratamento algum de integração e conclusão dos elementos cartográficos.

MINISTÉRIO DO PLANEJAMENTO, ORÇAMENTO E GESTÃO
INSTITUTO BRASILEIRO DE GEOGRAFIA E ESTATÍSTICA
DIRETORIA DE GEOGRAFIA, ESPECIALIZADA NA PRODUÇÃO DE MAPAS E CARTOGRAFIA
Av. Brasil, 15.011 - Fone: 011-3251-1000
Rio de Janeiro - RJ, CEP: 20047-900

Divisão Político-Administrativa		NOME
Geocódigo	Substributo	
5007695	0000000	SÃO GABRIEL DO OESTE
		ARREDO
		POVÔEIRO
		POVÔEIRO

Localização do município no Mapeamento Sistemático

Articulação das Partes do Mapa

Localização no Estado

Fonte: Mapa Índice do Brasil-IBGE

São Gabriel do Oeste-MS

ASPECTOS FÍSICOS

Visão geral: SÃO GABRIEL DO OESTE-MS

Altitude da Sede: 388,5 Km²

Coordenadas da Sede: S 23° 55' 00" e W 54° 00' 00"

IMPLEMENTAÇÃO

Coordenação Técnica: CCAR

Coordenação de Cartografia: CCAR

Coordenação Temática: CITE

Coordenação de Estatística Territorial: CITE

Unidades Estatísticas: IBGE

Desenvolvimento: CITE

Coordenação de Documentação e Disseminação de Informação: CITE

CRONOLOGIA

Edição: 2007

25-05-2007

Informações relativas à documentação técnica e divulgação: Consultar Mesadados