

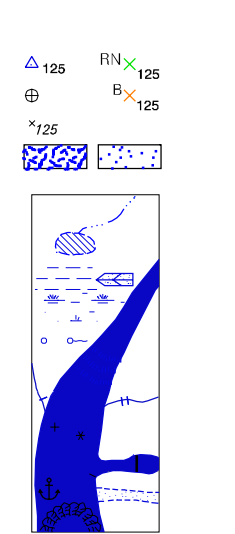
MAPA MUNICIPAL ESTATÍSTICO

ELEMENTOS PLANIMÉTRICOS

- Edificações: Igreja, Escola, Mina, Molino de vento, Molino de água, Campo de emergência, Farol, Localidades.
- Linha transmissora de energia, Cerca, Linha telefônica.
- Rodovias: auto-estrada pavimentada, sem pavimentação, sem pavimentação, caminho carroçável, trilha, caminho e picada, prelo de estrada: federal, estadual.
- Ferrovias: bitola larga, bitola estreita.

CONVENÇÕES CARTOGRÁFICAS

- #### ELEMENTOS ALTIMÉTRICOS
- Ponto trigonométrico, Referência de nível, Ponto astronômico, Ponto barométrico, Cota comprovada, Superfície deformada, Área.
- #### ELEMENTOS DE HIDROGRAFIA
- Curso d'água intermitente, Lago ou lagoa intermitente, Terreno sujeito a inundação, Salina, Brejo ou pântano, Poço (água), Nascente, Rápidos e cachoeiras grandes, Rápidos e cachoeiras, Rocha submersa e a descoberto, Molhe e represa: terra e alvenaria, Ancoradouro, Rio seco ou de aluvião, Recife rochoso.



Convenções Temáticas		
Limites: Distrital	Sub-Distrital	Sector Consistênci
Distrito	Sub-Distrito	Sector Rural
05	06	07
		Sector Urbano
		Agglomerado Rural

- #### LIMITES
- Internacional
 - Interestadual
 - Intermunicipal
 - Áreas especiais

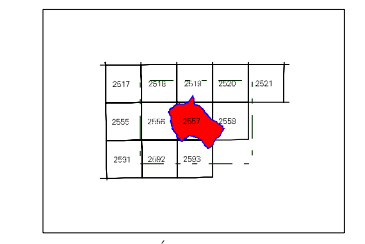
Escala 1 : 100.000

SISTEMA DE PROJEÇÃO UTM
Origem da quadriculagem UTM: Equador e Meridiano 11 W.G.
Adressadas as constantes de 1000 e 500 Km respectivamente
DATUM HORIZONTAL: SAD 69
Este produto integra a coleção de mapas municipais gerados de forma semi-automatizada, a partir da junção dos folhos do Mapeamento Sistemático Brasileiro produzido pelo IBGE, DSE e outros, em formato raster em vetor, da Malha Municipal Digital do IBGE, com atualização proveniente de diversas fontes, sem tratamento plano de integração e com a inclusão dos elementos cartográficos.

MINISTÉRIO DO PLANEJAMENTO, ORÇAMENTO E GESTÃO
INSTITUTO BRASILEIRO DE GEOGRAFIA E ESTATÍSTICA
A DIRETORIA DE GEOCÓDIGOS responde a gerência de correção de dados e a atualização de dados e informações.
Av. Brasil, 15.077 - Favela de Lacerda
Rio de Janeiro-RJ - CEP 21.241-051
© 2007 - IBGE

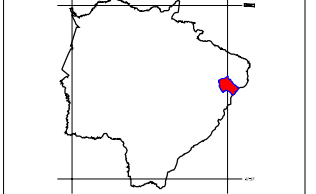
GEOCÓDIGO		NOOME
Distrito	Subdistrito	
500780205		SELVÍRIA

Localização do município no Mapeamento Sistemático

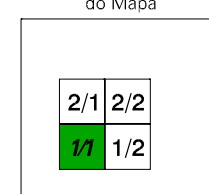


Fonte: Mapa Índice do Brasil - IBGE

Localização no Estado



Articulação das Partes do Mapa

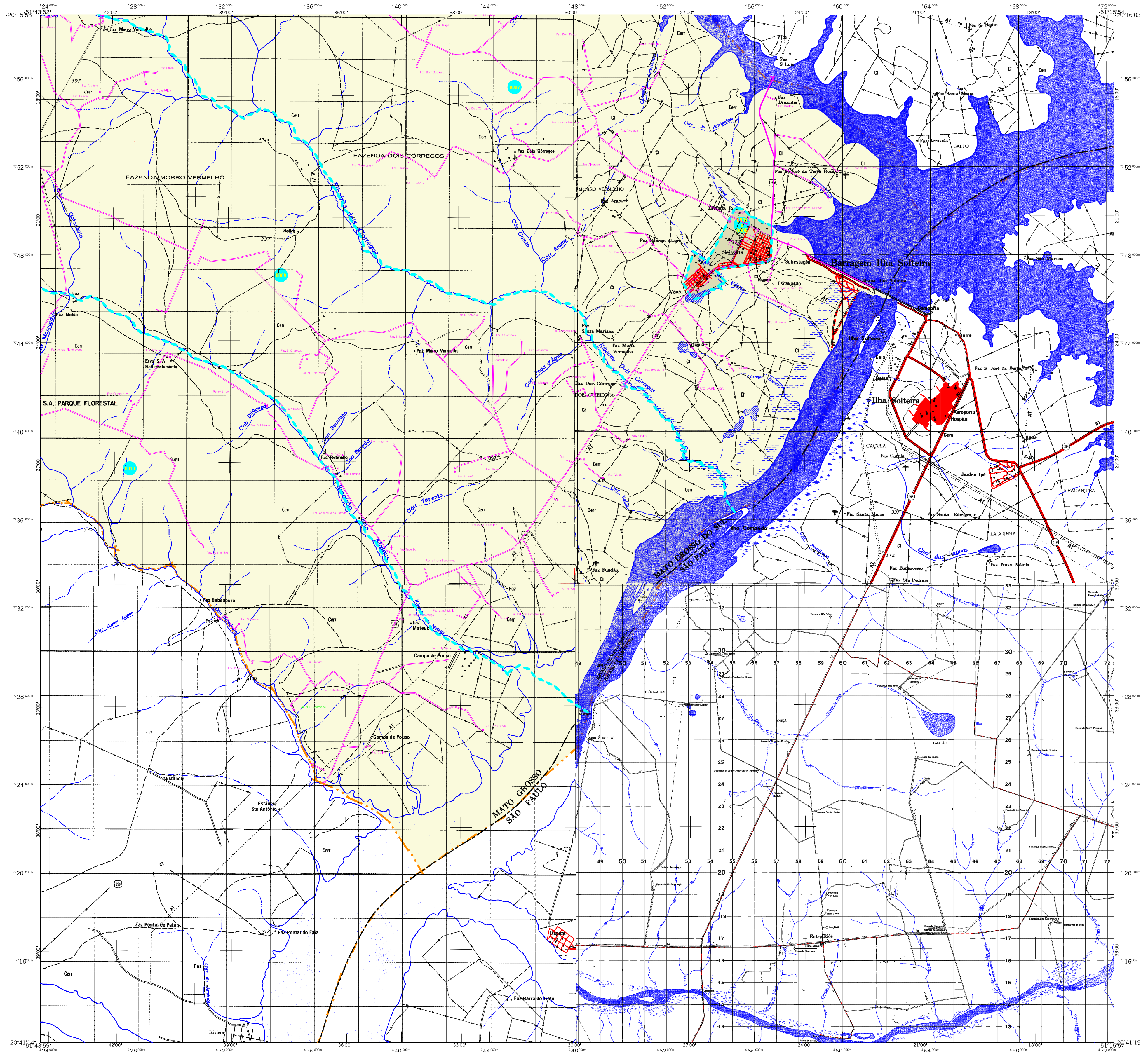


ASPECTOS FÍSICOS

Microrregião: LESTE DE MATO GROSSO DO SUL	Área: 3256,6 Km ²
Mesorregião: PARANÁ	
Altitude da Sede	COORDENADAS DA SEDE
Latitude: -20,387	E: 456272
Longitude: -51,419	N: 7747842
	MC
	51

CRONOLOGIA	
MALHA TERRITORIAL	2007
EDIÇÃO	25-09-2007
Informações relativas à documentação básica e atualização	Consultar Metadados

IMPLEMENTAÇÃO	
Coordenação Técnica:	CCAR
Coordenação de Cartografia:	
Coordenação Temática:	CFTE
Coordenação de Estruturas Territoriais:	
Unidades Produtoras:	Unidades Estatísticas do IBGE
Desenho:	Centro de Documentação e Disseminação de Informação
CDI	



MAPA MUNICIPAL ESTATÍSTICO

CONVENÇÕES CARTOGRÁFICAS

ELEMENTOS PLANIMÉTRICOS

- Edificações: Igreja, Escola, Mina, Molino de vento, Molino de água, Campo de emergência, Farol, Localidades
- Linha transmissora de energia, Cerca, Linha telefônica
- Rodovias: auto-estrada pavimentada, sem pavimentação, caminho carroçável, trilha, caminho e picada, prelo de estrada: federal, estadual
- Ferrovias: bitola larga, bitola estreita

ELEMENTOS ALTIMÉTRICOS

- Ponto trigonométrico, Referência de nível, Ponto astronômico, Ponto barométrico, Cota comprovada, Superfície deformada, Área

ELEMENTOS DE HIDROGRAFIA

- Curso d'água intermitente, Lago ou lagoa intermitente, Terreno sujeito a inundação, Salina, Brejo ou pantano, Poço (água), Nascente, Rápidos e cachoeiras grandes, Rápidos e cachoeiras, Rocha salmureira e a descoberto, Molhe e represa: terra e alvenaria, Ancoradouro, Rio seco ou de aluvião, Recife rochoso

ATUALIZAÇÕES CARTOGRÁFICAS

- COR MAGENTA - Levantamentos por GPS e/ou Imagens de Satélites
- COR VERDE - Lngamento aproximado sem comprovação cartográfica

CONVENÇÕES TEMÁTICAS

Limites: Distrital	Sub-Distrital	Sector Consistênci
Distrito	Sub-Distrito	Sector Rural
Sector Urbano	Agglomerado Rural	

LIMITES

- Internacional
- Interestadual
- Intermunicipal
- Áreas especiais

SISTEMA DE PROJEÇÃO UTM

Origem da Boretegragem UTM: Equador e Meridiano 51 W.G. Adressadas as constantes de 10000 e 500 Km respectivamente DATUM HORIZONTAL: SAO 89

Este produto integra a coleção de mapas municipais gerados de forma semi-automatizada, a partir das folhas do Mapeamento Sistemático Brasileiro produzidas pelo IBGE, DSE e outras, em formato raster em vetor da Malha Municipal Digital do IBGE, com atualização proveniente de diversas fontes, sem tratamento plano de integração e consistência dos elementos cartográficos.

MINISTÉRIO DO PLANEJAMENTO, ORÇAMENTO E GESTÃO
INSTITUTO BRASILEIRO DE GEOGRAFIA E ESTATÍSTICA
A DIRETORIA DE GEOCÓDIGOS supervisa a geração de correçãoção de falhas ou omissões verificadas neste mapa.
Av. Brasil, 15.077 - Favela de Lacerda
Rio de Janeiro-RJ - CEP 21.241-051
© 2007 - Todos os direitos reservados

Geocódigo

Divisão Político-Administrativa	GEOCÓDIGO	Nome
Distrito	Subdistrito	
500780205		SELVÍRIA

Localização do município no Mapeamento Sistemático

Fonte: Mapa Índice do Brasil - IBGE

Localização no Estado

Articulação das Partes do Mapa

2/1	2/2
1/1	1/2

ASPECTOS FÍSICOS

Microrregião: LESTE DE MATO GROSSO DO SUL
Mesorregião: PARANÁ

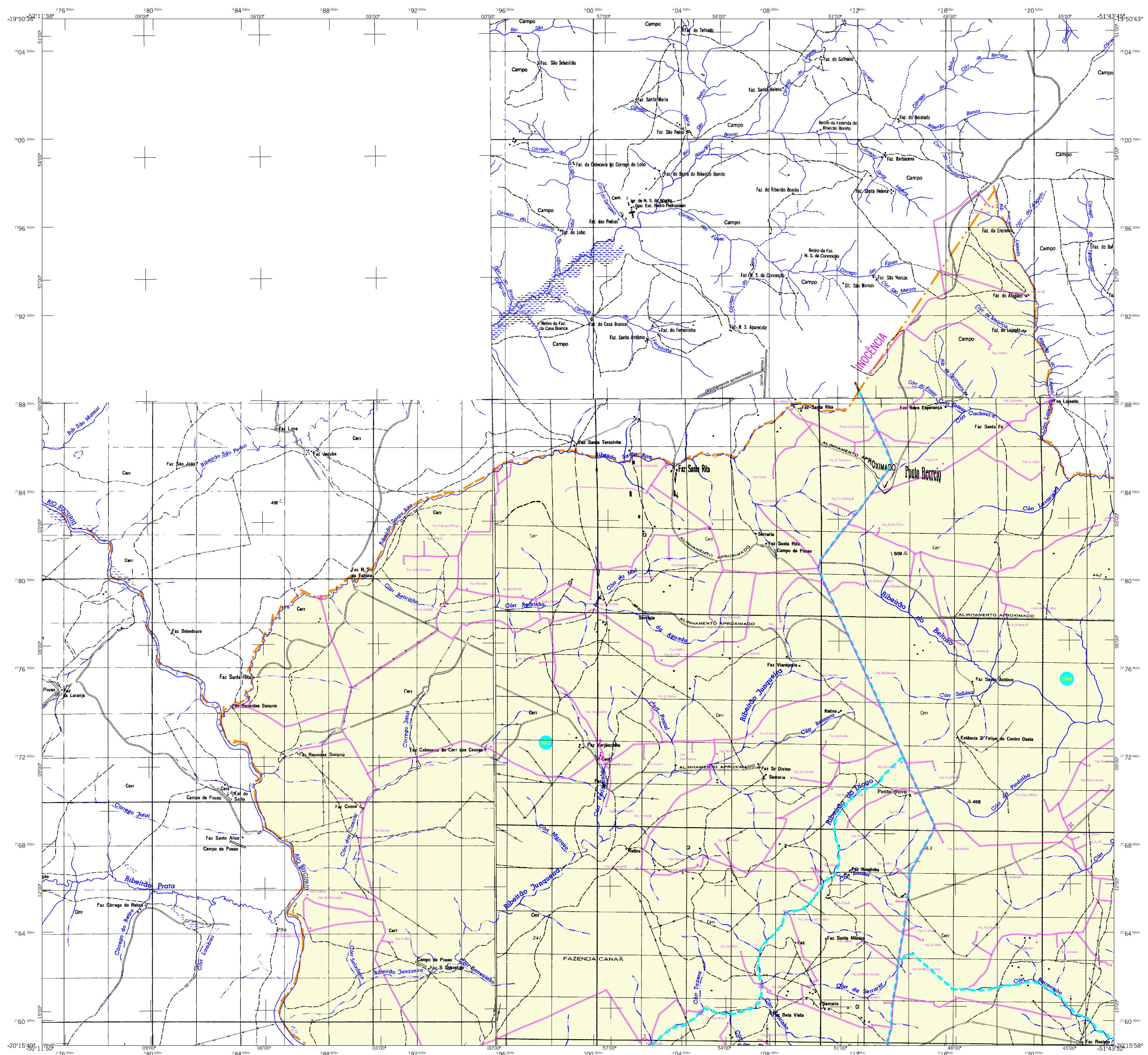
Altitude da Sede: Área: 3256,6 Km²
COORDENADAS DA SEDE
Latitude: -20,387 E: 456272 MC
Longitude: -51,419 N: 7347842 51

CRONOLOGIA

Malha Territorial: 2007
Edição: 25-09-2007
Informações relativas à documentação básica e atualização: Consultar Metadados

IMPLEMENTAÇÃO

Coordenação Técnica: CCAR
Coordenação de Cartografia
Coordenação Temática: CETE
Coordenação de Estruturas Territoriais
Unidades Produtoras: Unidades Estatísticas do IBGE
Disseminação: Centro de Documentação e Disseminação da Informação CDDI



MAPA MUNICIPAL ESTATÍSTICO

ELEMENTOS PLANIMÉTRICOS

Edificações
Igreja, Escola, Mina
Molho de vento, Molho de água
Campo de emergência, Farol
Localidades

Linha transmissora de energia, Cerca
Linha telefônica

Rodovias
auto-estrada
pavimentada
sem pavimentação
caminho carroçável
trilha, caminho e picada
prefeio de estrada: federal, estadual

Ferrovias
bitola larga
bitola estreita

ELEMENTOS ALTIMÉTRICOS

Ponto trigonométrico, Referência de nível
Ponto astronômico, Ponto barométrico
Cota comprovada
Superfície deformada, Área

ELEMENTOS DE HIDROGRAFIA

Curso d'água intermitente
Lago ou lagoa intermitente
Terreno sujeito a inundação, Salina
Brejo ou pântano
Poço (água), Nascente
Rápidos e cachoeiras grandes
Rápidos e cachoeiras
Rocha solmersa e a descoberto
Molhe e represa: terra e alvenaria
Ancoradouro, Rio seco ou de aluvião
Recife rochoso

CONVENÇÕES CARTOGRÁFICAS

Limites: Distrital, Sub-Distrital, Setor Consistênci

Identificação: Distrito, Sub-Distrito, Setor Rural, Setor Urbano, Aglomerado Rural

LIMITES

Internacional
intermunicipal
intermunicipal
áreas especiais

CONVENÇÕES TEMÁTICAS

Limites: Distrital, Sub-Distrital, Setor Consistênci

Identificação: Distrito, Sub-Distrito, Setor Rural, Setor Urbano, Aglomerado Rural

LIMITES

Internacional
intermunicipal
intermunicipal
áreas especiais

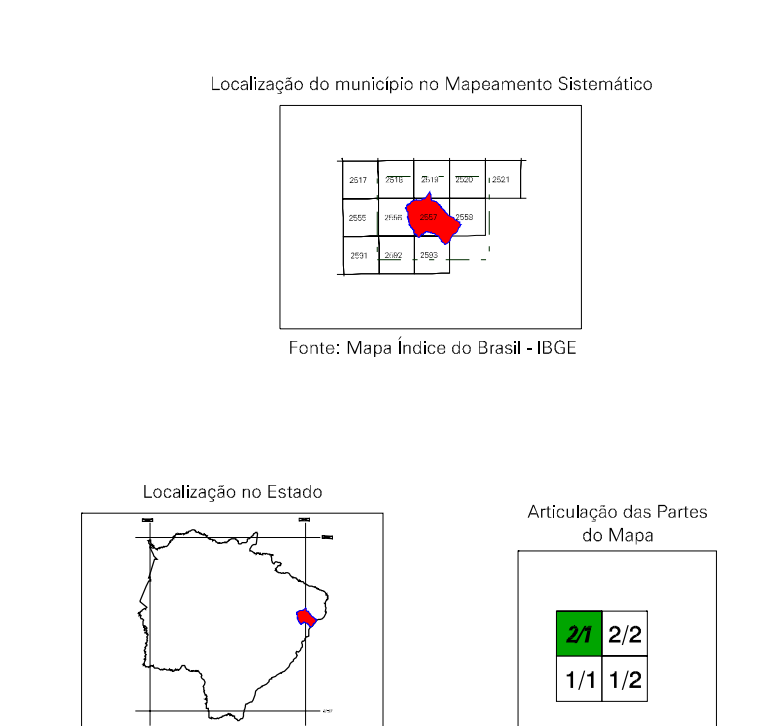
Escala 1 : 100.000

SISTEMA DE PROJEÇÃO UTM
Origem da Boretragem UTM: Equador e Meridiano 51 W.G.
Adressadas as constantes de 10000 e 500 Km respectivamente
DATUM HORIZONTAL: SAD 69

Este produto integra a coleção de mapas municipais gerados de forma semi-automatizada, a partir da junção dos dados do Mapeamento Sistemático Brasileiro produzido pelo IBGE, DSE e outros, em formato raster via, vetor e da Malha Municipal Digital do IBGE, com atualização proveniente de diversas fontes, sem tratamento plano de integração e consultado dos elementos cartográficos.

MINISTÉRIO DO PLANEJAMENTO, ORÇAMENTO E GESTÃO
INSTITUTO BRASILEIRO DE GEOGRAFIA E ESTATÍSTICA
A DIRETORIA DE GEOCÓDIGOS responde a gerência de coordenação de dados ou outros verificados neste mapa.
Av. Brasil, 15.077 - Fone: 011 - 3745-1051
Rio de Janeiro-RJ - CEP 21.241-051
© 2007 - IBGE

GEOCÓDIGO		NOOME
Distrito	Subdistrito	SELVÍRIA
600780205		



ASPECTOS FÍSICOS

Microrregião: LESTE DE MATO GROSSO DO SUL
Mesorregião: PARANÁ

Altitude da Sede: 442 m
Área: 3256,6 Km²

COORDENADAS DA SEDE

Latitude: -20,387	E: 46272	MC
Longitude: -51,419	N: 7747842	51

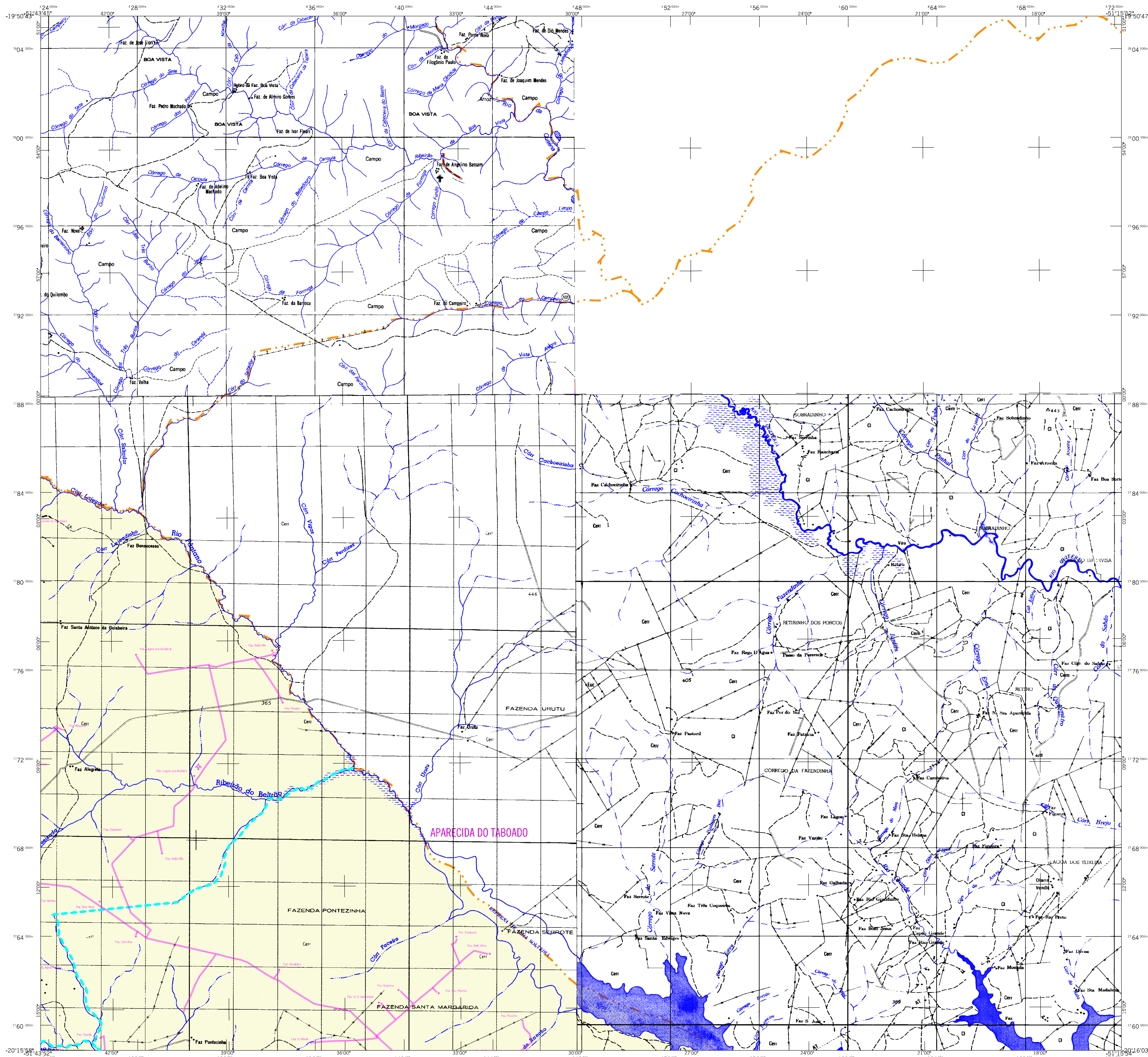
CRONOLOGIA

MALHA TERRITORIAL: 2007
EDIÇÃO: 25-09-2007

Informações relativas a documentação básica e atualização: Consultar Metadados

IMPLEMENTAÇÃO

Coordenação Técnica: CCAR
Coordenação de Cartografia: CCAR
Coordenação Temática: CETE
Coordenação de Estruturas Territoriais: CETE
Unidades Produtoras: Unidades Estatísticas do IBGE
Disseminação: Centro de Documentação e Disseminação da Informação CDDI



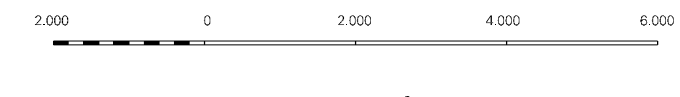
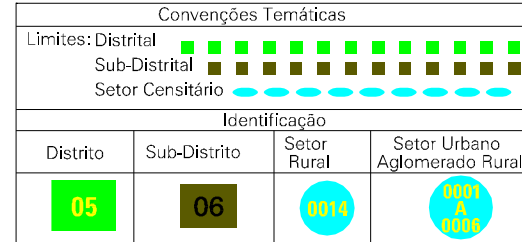
MAPA MUNICIPAL ESTATÍSTICO

ELEMENTOS PLANIMÉTRICOS

- Edificações
 - Igreja, Escola, Mina
 - Molho de vento, Molho de água
 - Campo de emergência, Farol
 - Localidades
- Linha transmissora de energia, Cerca
- Linha telefônica
- Rodovias
 - auto-estrada pavimentada
 - sem pavimentação
 - sem pavimentação
 - caminho carroçável
 - trilha, caminho e picada
 - prefeio de estrada: federal, estadual
- Ferrovias
 - bicicla larga
 - bicicla estreita

CONVENÇÕES CARTOGRÁFICAS

- ### ELEMENTOS ALTIMÉTRICOS
- Ponto trigonométrico, Referência de nível
 - Ponto astronômico, Ponto barométrico
 - Cota comprovada
 - Superfície deformada, Área
- ### ELEMENTOS DE HIDROGRAFIA
- Curso d'água intermitente
 - Lago ou lagoa intermitente
 - Terrão sujeito a inundação, Salina
 - Berço ou pântano
 - Popo (água), Nascente
 - Rápidos e cachoeiras grandes
 - Rápidos e cachoeiras
 - Rocha salmureira e a descoberto
 - Molhe e represa: terra e alvenaria
 - Ancoradouro, Rio seco ou de aluvião
 - Recife rochoso

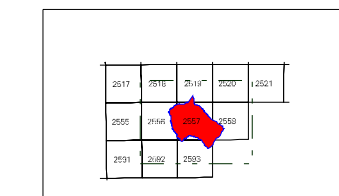


SISTEMA DE PROJEÇÃO UTM
Origem da Sub-Rede: UTM; Equador e Meridiano 51 W.G.
Adressadas as constantes de 10000 e 500 Km respectivamente
DATUM HORIZONTAL: SAD 69
Este produto integra a coleção de mapas municipais gerados de forma semi-automatizada, a partir das folhas do Mapeamento Sistemático Brasileiro produzido pelo IBGE. DSO e cor, em formato raster, está disponível na Malha Municipal Digital do IBGE, com atualização proveniente de diversas fontes, sem tratamento plano de integração e com a inclusão dos elementos cartográficos.

MINISTÉRIO DO PLANEJAMENTO, ORÇAMENTO E GESTÃO
INSTITUTO BRASILEIRO DE GEOGRAFIA E ESTATÍSTICA
A DIRETORIA DE GEOCÓDigos responde a gerência de coordenação de dados ou informações verificadas neste mapa.
Av. Brasil, 15.077 - Favela de Lacerda
Rio de Janeiro-RJ - CEP 21.241-051
© 2007 - IBGE

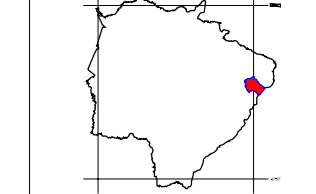
GEOCÓDIGO		NOME	
Distrito	Subdistrito		
500780205		SELVÍRIA	

Localização do município no Mapeamento Sistemático



Fonte: Mapa Índice do Brasil - IBGE

Localização no Estado



Articulação das Partes do Mapa



Selvíria-MS

ASPECTOS FÍSICOS	
Microrregião: LESTE DE MATO GROSSO DO SUL	
Mesorregião: PARANÁ	
Altitude da Sede: 452,72 m	Área: 3256,6 Km ²
COORDENADAS DA SEDE	
Latitude: -20,387	E: 452,72
Longitude: -51,419	N: 7747842
	MC 51
CRONOLOGIA	
MALHA TERRITORIAL	2007
EDIÇÃO	25-09-2007
Informações relativas à documentação básica e atualização	Consultar Metadados
IMPLEMENTAÇÃO	
Coordenação Técnica: Coordenação de Cartografia	CCAR
Coordenação Temática: Coordenação de Estruturas Territoriais	CFTE
Unidades Produtoras: Unidades Estatísticas do IBGE	
Desseminação: Centro de Documentação e Disseminação de Informação	CDI