

CONVENÇÕES CARTOGRÁFICAS

ELEMENTOS PLANIMÉTRICOS

- Edificações: Igreja, Escola, Mina, Moinho de vento, Moinho de água, Campo de emergência, Farol, Localidades
- Linha transmissora de energia, Cerca, Linha telefônica
- Rodovias: auto-estrada pavimentada, estrada com pavimentação, caminho carroçável, trilha, caminho e picada, prefixo de estrada: federal, estadual
- Ferrovias: bitola larga, bitola estreita

ELEMENTOS ALTIMÉTRICOS

- Ponto trigonométrico, Referência de nível
- Ponto astronômico, Ponto barométrico
- Cota comprovada
- Superfície deformada, Área

ELEMENTOS DE HIDROGRAFIA

- Curso d'água intermitente
- Lago ou lagoa intermitente
- Terreno sujeito a inundação, Salina
- Brço ou planície
- Popo (igual), Nascente
- Rapáleos e estacas grandes
- Rapáleos e estacas pequenas
- Rocha submersa e a descoberto
- Molhe e represa: terra e alvenaria
- Ancoradouro, Terra seca ou de alvívio
- Recife rochoso

CONVENÇÕES TEMÁTICAS

Distrito	Sub-Distrito	Sector Rural	Sector Urbano Aglomerado Rural
05	06	07	08

LIMITES

- Internacional
- intermunicipal
- interdistrital
- áreas especiais

ATUALIZAÇÕES CARTOGRÁFICAS

- COR MAGENTA - Levantamentos por GPS ou/ou Imagens de Satélites
- COR VERDE - Lançamento aproximado sem comprovação cartográfica

MAPA MUNICIPAL ESTATÍSTICO

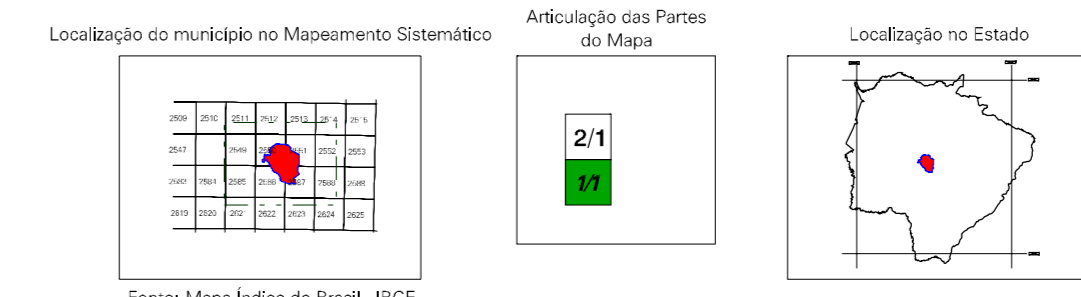
Escala 1 : 100.000

SISTEMA DE PROJEÇÃO UTM
Origem do datum: Equador e Meridiano 51 W.00.
Acrescidas as constantes de 10000 e 100 Km respectivamente.

DATUM HORIZONTAL: SAD 69
Este produto integra a coleção de mapas municipais gerados de forma semi-automática, a partir das folhas do Mapeamento Sistemático Brasileiro produzidas pelo IBGE, 2005 e anteriores, em formato raster e/ou vetorial e da Matriz Municipal Digital do IBGE, com atualização proveniente de diversas fontes, sem tratamento plano de base e/ou de correção dos elementos cartográficos.

MINISTÉRIO DO PLANEJAMENTO, ORÇAMENTO E GESTÃO
INSTITUTO BRASILEIRO DE GEOGRAFIA E ESTATÍSTICA
A DISTORTÃO DE GEOMETRIA NÃO APROPRIADA E GERADA NA COMBINAÇÃO DE TABELAS OU SIMBÓLOS VERIFICADA NESTE MAPA.
AV. Brasil, 15.071 - Parada de Luiza
Rio de Janeiro-RJ - CEP 21.241-061
© 2007 - IBGE - INSTITUTO BRASILEIRO DE GEOGRAFIA E ESTATÍSTICA

Divisão Político-Administrativa	
GEOCÓDIGO	NOME
5008008	TERENOS



ASPECTOS FÍSICOS

Medição:
CENTRO NORTE DE MATO GROSSO DO SUL
Município: CAMPO GRANDE
Área: 2842,0 km²
Altitude da Sede: 57 m

COORDENADAS DA SEDE

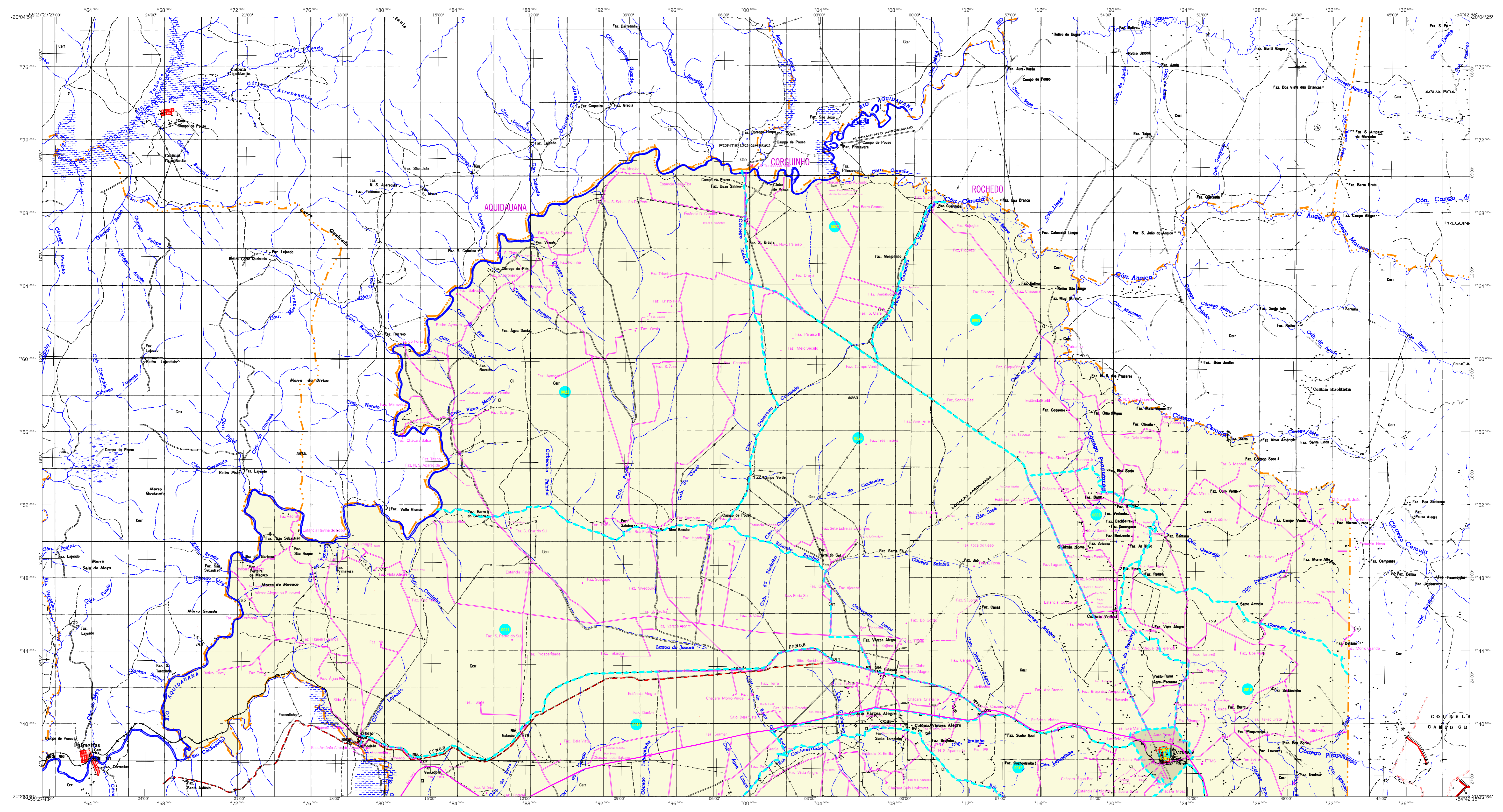
Latitude: -20.412	Longitude: -54.886
E: -722084	N: 728141

IMPLEMENTAÇÃO

Coordenação Técnica:	CCBR
Coordenação Temática:	CCBR
Coordenação de Estruturas Territoriais:	CELE
Unidades Produtoras:	Unidades Estaduais do IBGE
Assessoria:	Centro de Documentação e Disseminação da Informação

CRONOLOGIA

MALHA TERRITORIAL	2007
EDIÇÃO	28-09-2007
Informações relativas a documentação básica e atualização	Consultar Metadados



CONVENÇÕES CARTOGRÁFICAS

ELEMENTOS PLANIMÉTRICOS

- Edificações: Igreja, Escola, Mina, Moinho de vento, Moinho de água, Campo de emergência, Farol, Localidades.
- Linha transmissora de energia: Cerca, Linha telefônica.
- Rodovias: auto-estrada pavimentada, estrada com pavimentação sem pavimentação, caminho carroçável, ribeira, caminho e placa, prefixo de estrada: federal, estadual.
- Ferrovias: bitola larga, bitola estreita.

ELEMENTOS ALTIMÉTRICOS

- Ponto trigonométrico, Referência de nível, Ponto astronômico, Ponto barométrico, Cota comprovada, Superfície deformada, Areia.

ELEMENTOS DE HIDROGRAFIA

- Curso d'água intermitente, Lago ou lagoa intermitente, Terreno sujeito a inundação, Salina, Brejo ou pântano, Poço (igual), Nascente, Rápidos e cachoeiras grandes, Rápidos e cachoeiras pequenas, Rocha submersa e a descoberto, Molhe e represa: terra e alvenaria, Ancoradouro, Rio seco ou de alívio, Recife rochoso.

CONVENÇÕES TEMÁTICAS

Identificação	Distrito	Sub-Distrito	Sector Rural	Sector Urbano Aglomerado Rural
[Cores e Símbolos]	05	06	[Símbolo]	[Símbolo]

LIMITES

- Internacional
- Interestadual
- Intermunicipal
- Áreas especiais

ATUALIZAÇÕES CARTOGRÁFICAS

- COR MAGENTA - Levantamentos por GPS e/ou Imagens de Satélites
- COR VERDE - Lançamento aproximado sem comprovação cartográfica

MAPA MUNICIPAL ESTATÍSTICO

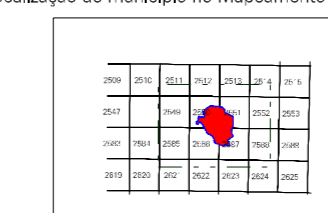
Escala 1 : 100.000

SISTEMA DE PROJEÇÃO UTM
Origem do datum: equador 070 Equador e Meridiano 07 WGS.
Acrescidas as constantes de 10000 e 100 Km respectivamente.
DATUM HORIZONTAL: SIAO 69
Este produto integra a coleção de mapas municipais gerados de forma semi-automatizada, a partir de dados de fontes do Mapeamento Sistemático Brasileiro produzidos pelo IBGE, 2005 e anteriores, em formato raster e/ou vetorial e da Malha Territorial Digital do IBGE, com atualização proveniente de diversos fontes, sem tratamento pleno de topografia e consistência dos elementos cartográficos.

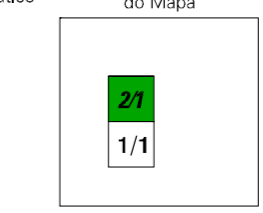
MINISTÉRIO DO PLANEJAMENTO, ORÇAMENTO E GESTÃO
INSTITUTO BRASILEIRO DE GEOGRAFIA E ESTATÍSTICA
A DIVISÃO DE GEOGRAFIA, NOMEIA, GERENCIA E ORIENTAÇÃO DE TRABALHOS REALIZADOS POR DIVERSAS UNIDADES DO IBGE.
Rio de Janeiro-RJ - CEP 21.241-061
© 2007 - IBGE

Divisão Política-Administrativa	
GEOCÓDIGO	NOME
5008008	TERENOS

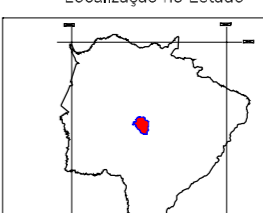
Localização do município no Mapeamento Sistemático



Articulação das Partes do Mapa



Localização no Estado



Terenos-MS

Fonte: Mapa Índice do Brasil - IBGE

CRONOLOGIA

MALHA TERRITORIAL	2007
EDIÇÃO	28-09-2007
Informações relativas à documentação básica e atualização	Consultar Metadados

ASPECTOS FÍSICOS

Mesoregião	CENTRO-NORTE DE MATO GROSSO DO SUL
Microregião	CAMPO GRANDE
Coordenadas Geográficas	Área : 2842,0 km²
Altitude da Sede :	M
Latitude : -20,412	E : -57,2084
Longitude : -64,866	N : 7328141

IMPLEMENTAÇÃO

Coordenação Técnica	CCBR
Coordenação Temática	CCBR
Coordenação de Estruturas Territoriais	CELE
Unidades Produtoras	Unidades Estaduais do IBGE
Assessoria	Centro de Documentação e Disseminação da Informação
CDI	