

MAPA MUNICIPAL ESTATÍSTICO

CONVENÇÕES CARTOGRÁFICAS

ELEMENTOS PLANIMÉTRICOS

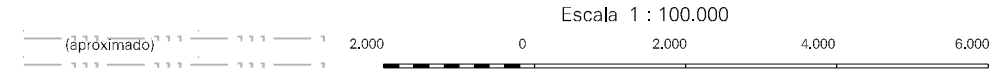
- Edificações**
Igreja, Escola, Mina
Moinho de vento, Moinho de água
Campo de emergência, Farol
Localidades
- Linha transmissora de energia, Cerca**
Linha telefônica
- Rodovias**
auto-estrada
pavimentada
sem pavimentação
sem pavimentação
caminho carroçável
trilha, caminho e picada
prefixo de estrada: federal, estadual
- Ferrovias**
bitola larga
bitola estreita
- LIMITES**
internacional
interestadual
intermunicipal
áreas especiais

ELEMENTOS ALTIMÉTRICOS

- Ponto trigonométrico, Referência de nível
Ponto astronômico, Ponto barométrico
Cota comprovada
Superfície deformada, Areia

ELEMENTOS DE HIDROGRAFIA

- Curso d'água intermitente
Lago ou lagoa intermitente
Terreno sujeito a inundação, Salina
Brejo ou pântano
Poço (água), Nascente
Rápidos e cataratas grandes
Rápidos e cataratas
Rocha submersa e a descoberto
Molhe e represa: terra e alvenaria
Ancoradouro, Rio seco ou de aluvião
Recife rochoso

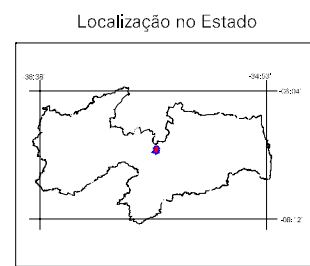


SISTEMA DE PROJEÇÃO UTM
Origem da quilometragem UTM: Equador e Meridiano 99 WGr.
Acréscimos as constantes de 10.000 e 500 Km respectivamente
DATUM HORIZONTAL: SAD 69

Este produto integra a coleção de mapas municipais gerados de forma semi-automatizada, a partir da junção das folhas do Mapeamento Sistemático Brasileiro produzida pelo IBGE, DSG e outros, em formato raster e/ou vetorial e da Malha Municipal Digital do IBGE, com atualização proveniente de diversas fontes, sem tratamento pleno de integração e completude dos elementos cartográficos.

MINISTÉRIO DO PLANEJAMENTO, ORÇAMENTO E GESTÃO
INSTITUTO BRASILEIRO DE GEOGRAFIA E ESTATÍSTICA
A DIRETORIA DE GEOCIÊNCIAS agradece a gentileza da comunicação de falhas ou omissões verificadas neste mapa.
AV. Brasil, 15 671 - Parada de Lucas
Rio de Janeiro-RJ - CEP 21.241-051
©IBGE - DIREITOS DE REPRODUÇÃO RESERVADOS

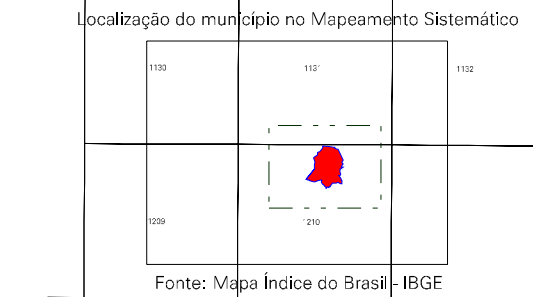
Divisão Político-Administrativa		
GEOCÓDIGO		NOME
Distrito	Subdistrito	
250135105		ASSUNÇÃO



Assunção-PB

ASPECTOS FÍSICOS		
Mesorregião:	BORBOREMA	
Microrregião:	CARIRI OCIDENTAL	
Altitude da Sede:	Área:	126,5 Km ²
COORDENADAS DA SEDE		
Latitude: -7,074	E: 750638	MC
Longitude: -36,731	N: 9217456	39
IMPLEMENTAÇÃO		
Coordenação Técnica:	CCAR	
Coordenação de Cartografia:	CCAR	
Coordenação Temática:	CETE	
Coordenação de Estruturas Territoriais:	CETE	
Unidades Produtoras:	Unidades Estaduais do IBGE	
Disseminação:	Centro de Documentação e Disseminação da Informação CDDI	

CRONOLOGIA	
MALHA TERRITORIAL	2007
EDIÇÃO	20-09-2007
Informações relativas a documentação básica e atualização	Consultar Metadados



Convenções Temáticas			
Limites: Distrital			
Sub-Distrital			
Setor Censitário			
Identificação			
Distrito	Sub-Distrito	Sector Rural	Sector Urbano Aglomerado Rural
05	06	0014	0015 A