

MAPA MUNICIPAL ESTATÍSTICO

Monte Horebe-PB

Divisão Político-Administrativa

GEOCÓDIGO		NOME
Distrito	Subdistrito	
250960205		MONTE HOREBE

ASPECTOS FÍSICOS

Mesorregião:	SERTÃO PARAIBANO	
Microrregião:	CAJAZEIRAS	
Altitude da Sede:	Área: 116,1 Km ²	
COORDENADAS DA SEDE		
Latitude: -7,215	E: 545706	MC
Longitude: -38,586	N: 9202460	39

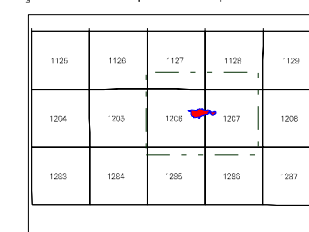
IMPLEMENTAÇÃO

Coordenação Técnica:	Coordenação de Cartografia	CCAR
Coordenação Temática:	Coordenação de Estruturas Territoriais	CETE
Unidades Produtoras:	Unidades Estaduais do IBGE	
Disseminação:	Centro de Documentação e Disseminação da Informação	
		CDDI

CRONOLOGIA

MALHA TERRITORIAL	2007
EDIÇÃO	12-09-2007
Informações relativas a documentação básica e atualização	Consultar Metadados

Localização do município no Mapeamento Sistemático



Fonte: Mapa Índice do Brasil - IBGE

CONVENÇÕES CARTOGRÁFICAS

ELEMENTOS PLANIMÉTRICOS

Edificações

- Igreja, Escola, Mina
- Moinho de vento, Moinho de água
- Campo de emergência, Farol
- Localidades

- Linha transmissora de energia, Cerca
- Linha telefônica

Rodovias

- auto-estrada pavimentada
- sem pavimentação
- caminho carroçável
- trilha, caminho e picada
- prefixo de estrada: federal, estadual

Ferrovias

- bitola larga
- bitola estreita

LIMITES

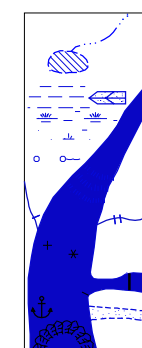
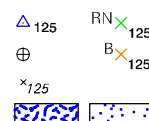
- internacional
- interestadual
- intermunicipal
- áreas especiais

ELEMENTOS ALTIMÉTRICOS

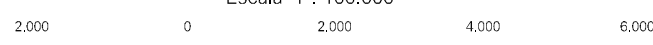
- Ponto trigonométrico, Referência de nível
- Ponto astronômico, Ponto barométrico
- Cota comprovada
- Superfície deformada, Areia

ELEMENTOS DE HIDROGRAFIA

- Curso d'água intermitente
- Lago ou lagoa intermitente
- Terreno sujeito a inundação, Salina
- Brejo ou pântano
- Poço (água), Nascente
- Rápidos e cataratas grandes
- Rápidos e cataratas
- Rocha submersa e a descoberto
- Molhe e represa: terra e alvenaria
- Ancoradouro, Rio seco ou de aluvião
- Recife rochoso



Escala 1 : 100.000



SISTEMA DE PROJEÇÃO UTM

Origem da quilometragem UTM: Equador e Meridiano 39 WGr.
Acréscidas as constantes de 10.000 e 500 Km respectivamente
DATUM HORIZONTAL: SAD 69

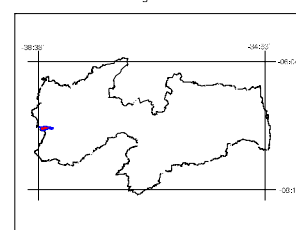
Este produto integra a coleção de mapas municipais gerados de forma semi-automatizada, a partir da junção das folhas do Mapeamento Sistemático Brasileiro produzida pelo IBGE, DSG e outros, em formato raster e/ou vetorial e da Malha Municipal Digital do IBGE, com atualização proveniente de diversas fontes, sem tratamento pleno de integração e completude dos elementos cartográficos.

MINISTÉRIO DO PLANEJAMENTO, ORÇAMENTO E GESTÃO
INSTITUTO BRASILEIRO DE GEOGRAFIA E ESTATÍSTICA

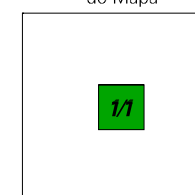
A DIRETORIA DE GEOCIÊNCIAS agradece a gentileza da comunicação de falhas ou omissões verificadas neste mapa.
AV. Brasil 15.671 - Parada de Lucas
Rio de Janeiro-RJ - CEP 21.241-051

©IBGE - DIREITOS DE REPRODUÇÃO RESERVADOS

Localização no Estado



Articulação das Partes do Mapa



Convenções Temáticas			
Limites: Distrital			
Sub-Distrital			
Setor Censitário			
Identificação			
Distrito	Sub-Distrito	Setor Rural	Setor Urbano Aglomerado Rural
05	06	9814	0001 A

Mapa Digital em Pdf

ATUALIZAÇÕES CARTOGRÁFICAS

COR MAGENTA - Levantamentos por GPS e/ou Imagens de Satélites
COR VERDE - Lançamento aproximado sem comprovação cartográfica