

MAPA MUNICIPAL ESTATÍSTICO

São Domingos de Pombal-PB

CONVENÇÕES CARTOGRÁFICAS

ELEMENTOS PLANIMÉTRICOS

Edificações

- Igreja, Escola, Mina
- Moinho de vento, Moinho de água
- Campo de emergência, Farol
- Localidades

- Linha transmissora de energia, Cerca
- Linha telefônica

Rodovias

- auto-estrada
- pavimentada
- sem pavimentação
- sem pavimentação
- caminho carroçável
- trilha, caminho e picada
- prefixo de estrada: federal, estadual

Ferrovias

- bitola larga
- bitola estreita

LIMITES

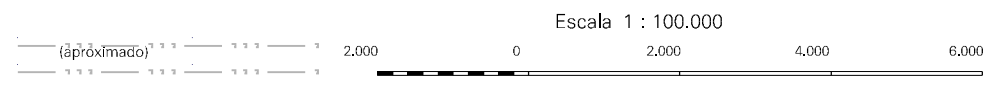
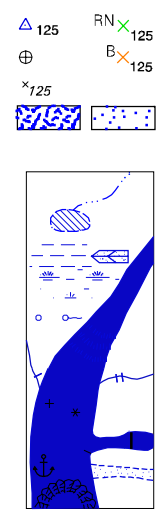
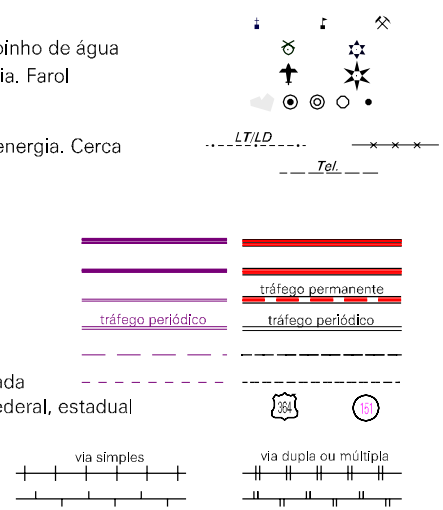
- internacional
- interestadual
- intermunicipal
- áreas especiais

ELEMENTOS ALTIMÉTRICOS

- Ponto trigonométrico, Referência de nível
- Ponto astronômico, Ponto barométrico
- Cota comprovada
- Superfície deformada, Areia

ELEMENTOS DE HIDROGRAFIA

- Curso d'água intermitente
- Lago ou lagoa intermitente
- Terreno sujeito a inundação, Salina
- Brejo ou pântano
- Poço (água), Nascente
- Rápidos e cataratas grandes
- Rápidos e cataratas
- Rocha submersa e a descoberto
- Molhe e represa: terra e alvenaria
- Ancoradouro, Rio seco ou de aluvião
- Recife rochoso



SISTEMA DE PROJEÇÃO UTM
Origem da quilometragem UTM: Equador e Meridiano 99 WGr.
Acréscimos as constantes de 10.000 e 500 Km respectivamente
DATUM HORIZONTAL: SAD 69

Este produto integra a coleção de mapas municipais gerados de forma semi-automatizada, a partir da junção das folhas do Mapeamento Sistemático Brasileiro produzida pelo IBGE, DSG e outros, em formato raster e/ou vetorial e da Malha Municipal Digital do IBGE, com atualização proveniente de diversas fontes, sem tratamento pleno de integração e completude dos elementos cartográficos.

MINISTÉRIO DO PLANEJAMENTO, ORÇAMENTO E GESTÃO
INSTITUTO BRASILEIRO DE GEOGRAFIA E ESTATÍSTICA
A DIRETORIA DE GEOCIÊNCIAS agradece a gentileza da comunicação de falhas ou omissões verificadas neste mapa.
AV. Brasil, 15 671 - Parada de Lucas
Rio de Janeiro-RJ - CEP 21.241-051
©IBGE - DIREITOS DE REPRODUÇÃO RESERVADOS

Divisão Político-Administrativa

GEOCÓDIGO		NOME
Distrito	Subdistrito	
251396805		SÃO DOMINGOS

ASPECTOS FÍSICOS

Mesorregião :	SERTÃO PARAIBANO	
Microrregião :	SOUSA	
Altitude da Sede :	Área : 169,0 Km ²	
COORDENADAS DA SEDE		
Latitude : -6,814	E : 616909	MC
Longitude : -37,942	N : 9246682	39

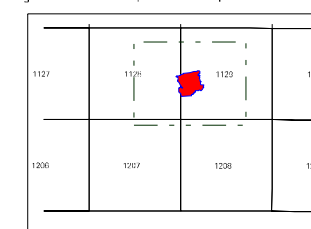
IMPLEMENTAÇÃO

Coordenação Técnica:	Coordenação de Cartografia	CCAR
Coordenação Temática:	Coordenação de Estruturas Territoriais	CETE
Unidades Produtoras:	Unidades Estaduais do IBGE	
Disseminação:	Centro de Documentação e Disseminação da Informação CDDI	

CRONOLOGIA

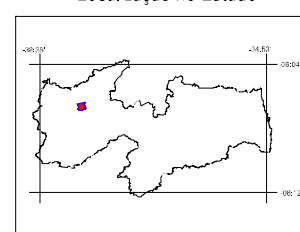
MALHA TERRITORIAL	2007
EDIÇÃO	31-08-2007
Informações relativas a documentação básica e atualização	Consultar Metadados

Localização do município no Mapeamento Sistemático

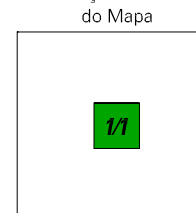


Fonte: Mapa Índice do Brasil - IBGE

Localização no Estado



Articulação das Partes do Mapa



Convenções Temáticas			
Limites: Distrital			
Sub-Distrital			
Setor Censitário			
Identificação			
Distrito	Sub-Distrito	Setor Rural	Setor Urbano Aglomerado Rural
05	06	0014	0021 a 0025