

MAPA MUNICIPAL ESTATÍSTICO

Barras-PI

- ELEMENTOS PLANIMÉTRICOS**
- Edificações: Igreja, Escola, Mina, Moinho de vento, Moinho de água, Campo de aviação, Farol, Localidades
 - Linhas de comunicação de energia: Cerca, Linha telefônica
 - Rodovias: subdesenvolvida, pavimentada, sem pavimentação, com pavimentação, caminho carroçável, trilha, caminho a cavalo, perfilso de estrada: federal, estadual
 - Fortes: Moinho de água, Moinho de vento

- CONVENÇÕES CARTOGRÁFICAS**
- ELEMENTOS ALTIMÉTRICOS**
- Ponto hipsométrico, Referência de nível
 - Ponto astronômico, Ponto barométrico
 - Cota comprovada, Superfície ortométrica, Anotação
- ELEMENTOS DE HIDROGRAFIA**
- Curso d'água permanente
 - Lago ou massa permanente
 - Terreno alagado e inundação: Salina
 - Repo: Quilômetro
 - Repo: Lago, Nascente
 - Rapidez e cascata: grandes
 - Rapidez: pequenas
 - Rocha submersa e a descoberto
 - Molho e represa: terra e alvenaria
 - Acossamento, Relocação de diâmetro
 - Rede rotosca

Convenções Temáticas

Limites	Identificação	Símbolo
Limites Municipais	Sub-Estado	Símbolo
Limites Estaduais	Sub-Elemento	Símbolo
Limites Federais	Sub-Elemento	Símbolo

LIMITES

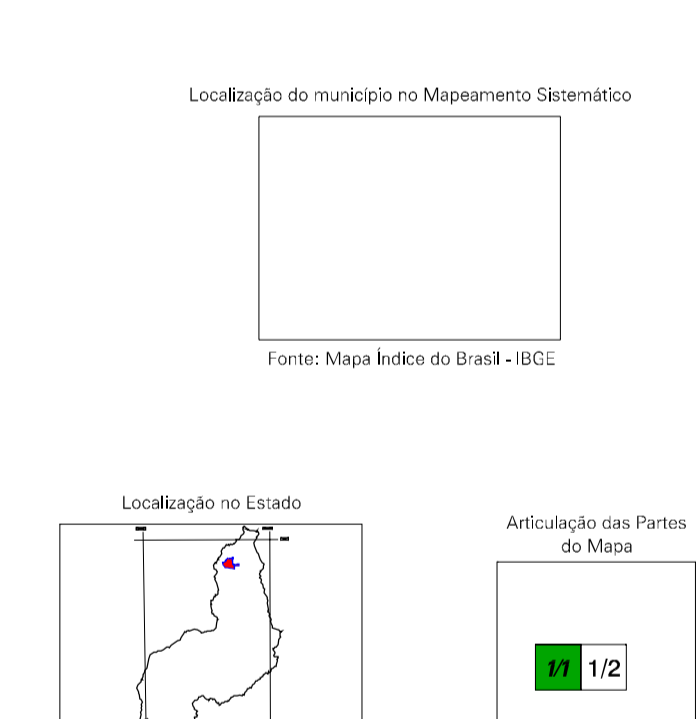
- Internacional
- Federativo
- Estadual
- Municipal
- Áreas especiais

ESCALA 1:100.000

MINISTÉRIO DO PLANEJAMENTO, ORÇAMENTO E GESTÃO
INSTITUTO BRASILEIRO DE GEOGRAFIA E ESTATÍSTICA
A DIRETORIA DE GEOGRAFIA, ESTATÍSTICA E SISTEMAS DE INFORMÁTICA
COORDENADORIA DE GEODÉSIA, CARTOGRAFIA E SISTEMAS DE INFORMÁTICA
UNIDADE DE GEODÉSIA, CARTOGRAFIA E SISTEMAS DE INFORMÁTICA
BRASÍLIA, 15 de Maio de 2007
Versão 1.0.0.0

Divisão Territorial do Brasil

GEOCÓDIGO	NOME
2201200	BARRAS



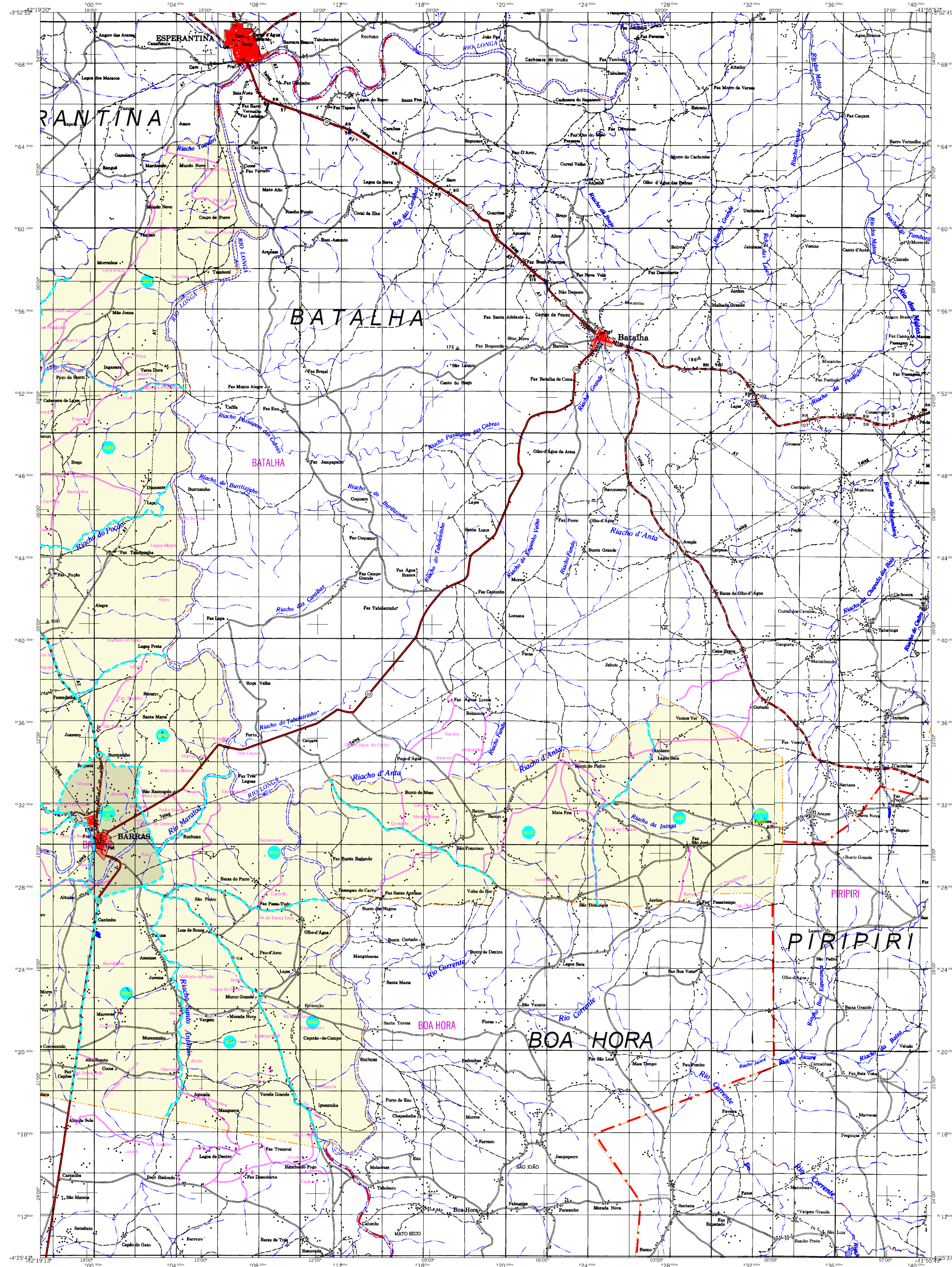
ASPECTOS FÍSICOS

População	1000
Área	1000 km²
Altitude	1000 m
Latitude	10° S
Longitude	45° W

CRONOLOGIA

Malha Territorial	2007
Localização	2007
Atualização	2007

Mapa Digital em PDF
COR MAGENTA: levantamentos por GPS e imagens de satélites
COR VERDE: levantamento aproximado sem comprovação cartográfica



MAPA MUNICIPAL ESTATÍSTICO

Barras-PI

ELEMENTOS PLANIMÉTRICOS

- Edificações
- Ilhas, Escudo, Mesa
- Mãe de terra, Matão de água
- Campos de energia, Farol
- Localidades
- Linhas de transmissão de energia, Cerca
- Linhas telefônicas
- Rodovias
- Sulcoirado
- Arrebitado
- sem pavimentação
- com pavimentação
- caminho carroçável
- tabela, caminho e pista
- perfil de estrada, federal, estadual
- Ferrovias
- Mão de obra
- tubo, estaca

CONVENÇÕES CARTOGRÁFICAS

- ELEMENTOS ALIMÉTRICOS
- Ponto hipsométrico, Referência de nível
- Ponto astronômico, Ponto barométrico
- Cota topográfica
- Símbolos hipométricos, Anota
- ELEMENTOS DE HIDROGRAFIA
- Curso d'água intermitente
- Lago no mapa intermitente
- Terraço, lago e inundação, Salto
- Proj. Quilômetro
- Proj. Lago, Nascente
- Rapidas e cachoeiras grandes
- Rapidas pequenas
- Riacho submerso e a descoberto
- Molho e represa, terra e diques
- Alcance, Rio seco ou de alívio
- Rede rotária

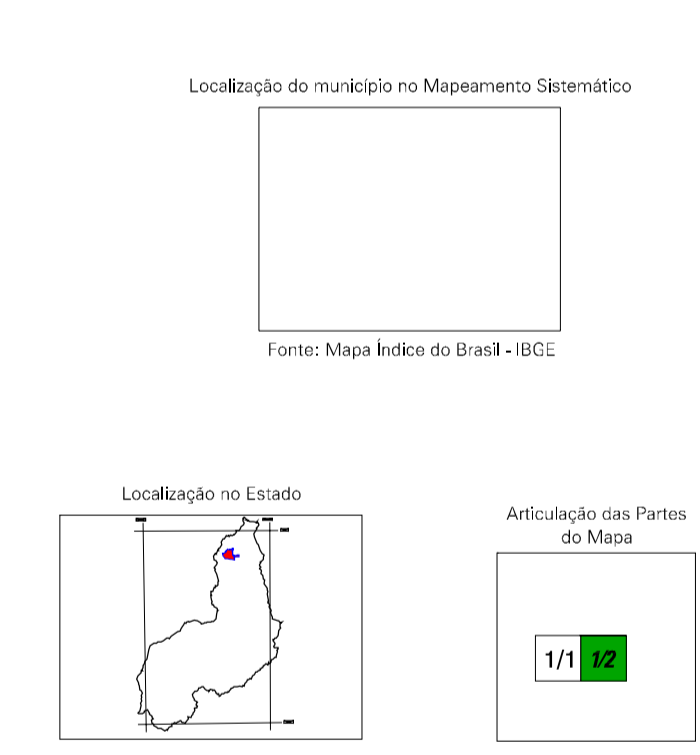
Convenções Temáticas	
Limites Gerais	
Sub-Estado	
Símbolo Constitucional	
Hidrografia	
Curso	
Sub-Curso	
Rio	
Sub-Rio	
Rio	
Sub-Rio	

ESCALA 1:100.000

0 1.000 2.000 3.000 4.000

IBGE
MINISTÉRIO DO PLANEJAMENTO, ORÇAMENTO E GESTÃO
INSTITUTO BRASILEIRO DE GEOGRAFIA E ESTATÍSTICA
A DISTRIBUIÇÃO DE GEOGRÁFICA É PRELIMINAR E NÃO SE CONSIDERA OBRIGATORIA A SUA ADOÇÃO EM OUTROS MAPAS.
© 2007 - Todos os direitos reservados.
Mapa Digital em PDF

Dados Gerais	
GEOCÓDIGO	NOME
2201200	BARRAS



ASPECTOS FÍSICOS	
Altitude média	150 m
Área	1.500 km ²
População	20.000
Densidade	13,33 hab/km ²
População urbana	10.000
População rural	10.000
População em áreas rurais	10.000
População em áreas urbanas	10.000

Cronologia	
Malha Territorial	2007
Local	IBGE
Elaboração	IBGE
Atualização	IBGE