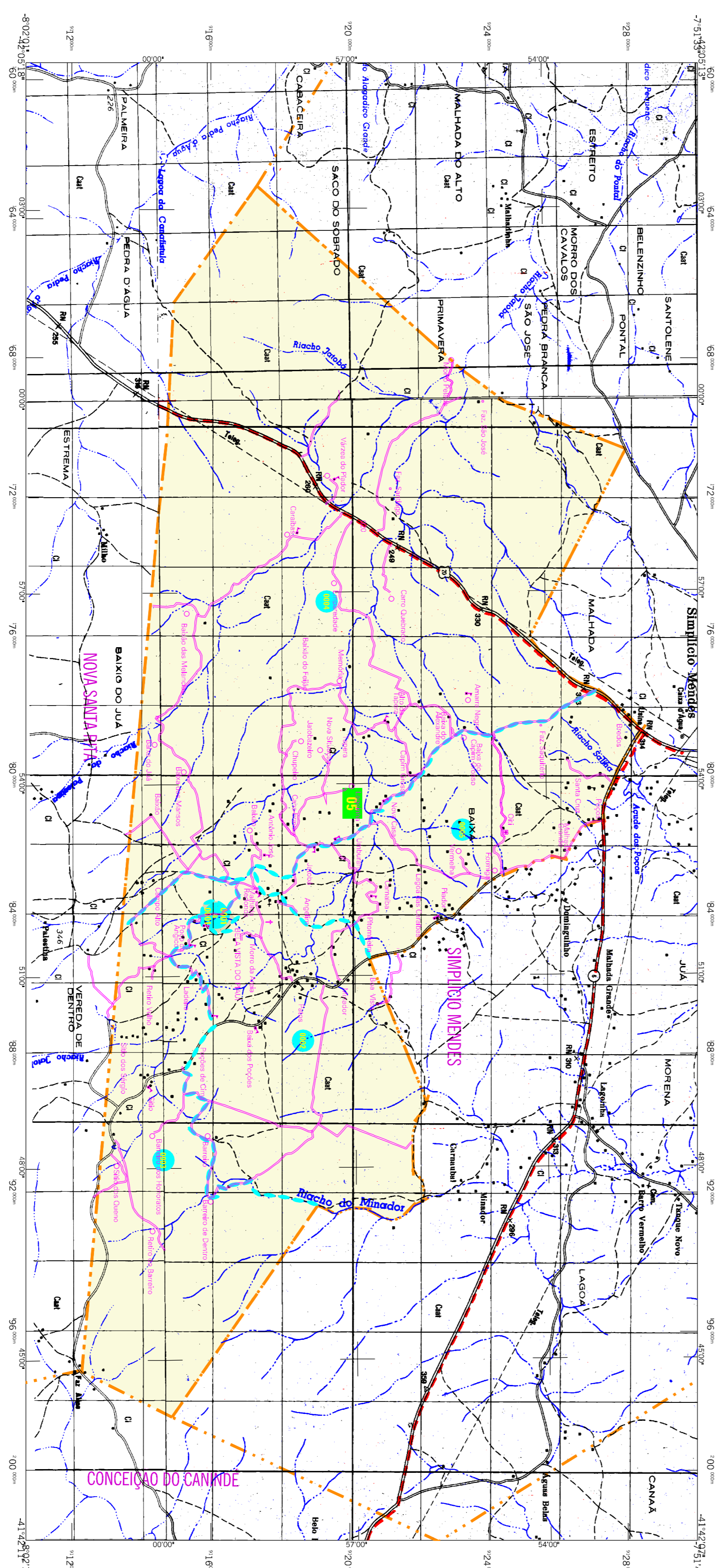


Bela Vista do Piauí-PI

Geocódigo
2201556



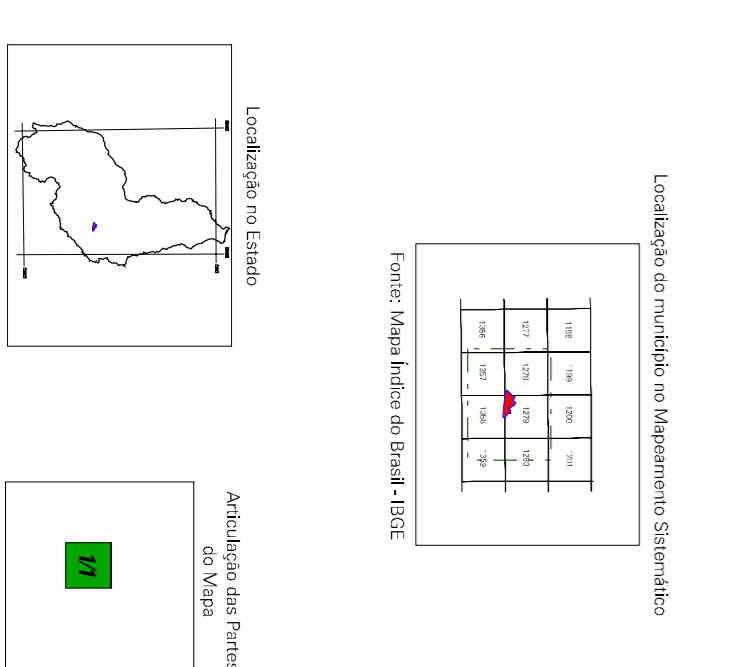
CONVENÇÕES CARTOGRÁFICAS

- ### ELEMENTOS PLANIMÉTRICOS
- Estações: Estação, Estação, Estação
 - Posto de controle: Posto de controle, Posto de controle
 - Campos de energia: Campos de energia, Campos de energia
 - Condições: Condições, Condições
 - Linhas transmissoras de energia: Linhas transmissoras de energia, Linhas transmissoras de energia
 - Linhas telefônicas: Linhas telefônicas, Linhas telefônicas
 - Rodovias: Rodovias, Rodovias
 - Arteriais: Arteriais, Arteriais
 - sem pavimentação: sem pavimentação, sem pavimentação
 - caminho carreteiro: caminho carreteiro, caminho carreteiro
 - campos de energia: campos de energia, campos de energia
 - Linhas telefônicas: Linhas telefônicas, Linhas telefônicas
 - Ferrovias: Ferrovias, Ferrovias
 - Redes locais: Redes locais, Redes locais
- ### ELEMENTOS ALTIMÉTRICOS
- Para o levantamento: Para o levantamento, Para o levantamento
 - Contorno: Contorno, Contorno
 - Significações: Significações, Significações
- ### ELEMENTOS ALTIMÉTRICOS
- Asas: Asas, Asas
 - Linhas: Linhas, Linhas
- ### LIMITES
- Internacional: Internacional, Internacional
 - Intermunicipal: Intermunicipal, Intermunicipal
 - Fronteiras: Fronteiras, Fronteiras
- ### MINISTÉRIO DO PLANEJAMENTO, ORÇAMENTO E GESTÃO
- A BRASILEIRA DE GEOGRAFIA E ESTATÍSTICA

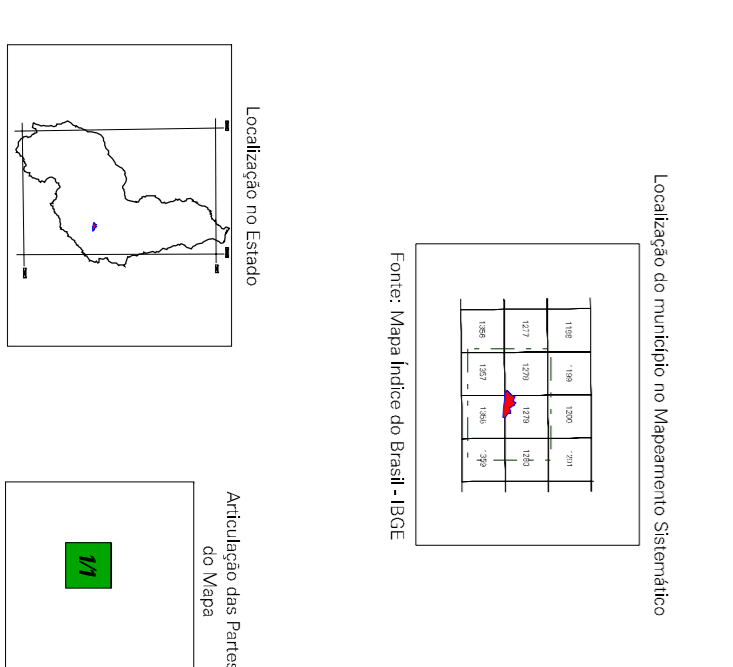
MAPA MUNICIPAL ESTATÍSTICO

GEOCÓDIGO	NOBRE
2201556	Bela Vista do Piauí

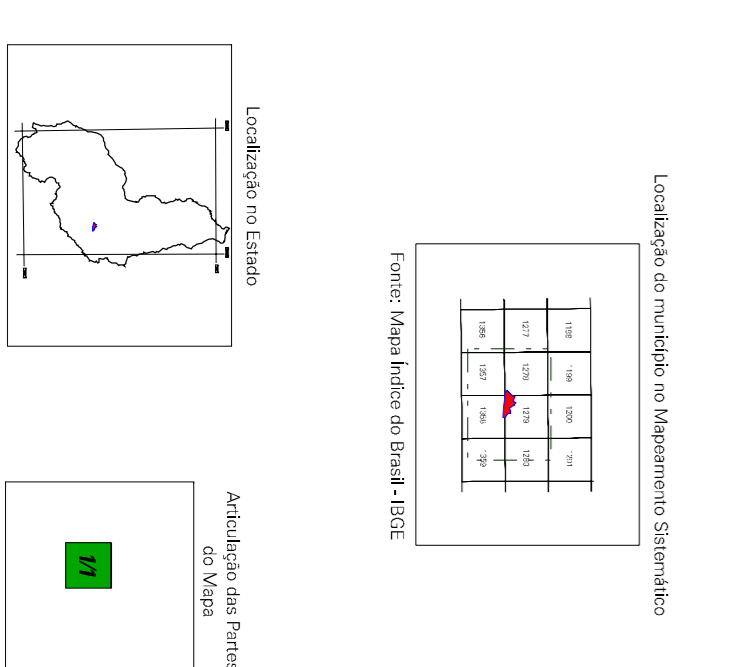
Localização do município no Mapeamento Sistemático



Localização no Estado



Atualização dos Pontos de Vizinhança



ASPECTOS FÍSICOS

Nome do Município	SUBSTÂNCIA
Altura do ponto mais elevado	1152 m
Área do Município	322,2 km²
População residente	17.143
Densidade demográfica	53,2 hab./km²
População residente	17.143
População urbana	12.207
População rural	4.936

ASPECTOS ECONÔMICOS

Atividade econômica principal	AGRICULTURA
Atividade econômica secundária	INDÚSTRIA
Atividade econômica terciária	SERVIÇOS