

MAPA MUNICIPAL ESTATÍSTICO

Canto do Buriti-PI

CONVENÇÕES CARTOGRÁFICAS

ELEMENTOS PLANIMÉTRICOS

- Federações: Est. Escudo, Mito
- Blanco de vento, Aldeão de água
- Campo de emergência, Farol
- Localidade
- Linha transmissora de energia, Cerca
- Linha telefônica
- Rodovias: pavimentada, sem pavimentação, caminho cartográfico, trilha, caminho a cavalo, perfil de estrada: federal, estadual
- Ferrovias: trilho largo, trilho estreito

ELEMENTOS ALTIMÉTRICOS

- Ponto hipsométrico, Referência de nível
- Ponto astronômico, Ponto barométrico
- Cota contornada
- Superfície deformada, Anela

ELEMENTOS DE HIDROGRAFIA

- Curso d'água intermitente
- Lago ou lagoa intermitente
- Tanque, lagoa e inundação: Salina
- Represa ou barragem
- Poço, lagoa, Nascente
- Rapido e cascata grande
- Rapido e cascata
- Rocha adriática e o desmoronamento
- Mãe e rocha: terra e drenagem
- Arcoaberto, Rio seco ou de alagado
- Rocha rochosa

ATUALIZAÇÕES CARTOGRÁFICAS

- CDR MAGENTA - Levantamentos por GPS e/ou Imagens de Satélites
- CDR VERDE - Levantamento aproximado sem comprovação cartográfica

CONVENÇÕES CARTOGRÁFICAS

Limites Cartográficos

Limite Distrital	Sub-Distrital	Setor Urbano	Setor Rural
Sub-Distrital	Setor Urbano	Setor Rural	Setor Urbano

LIMITES

- internacional
- estadual
- municipal
- áreas especiais

ESCALA

1:100.000

MINISTÉRIO DO PLANEJAMENTO, ORÇAMENTO E GESTÃO

IBGE

Geocódigos

Geocódigo	Nome
2202307	CANTO DO BURITI

Localização da municipalidade no Mapeamento Sistemático

Localização no Estado

Articulação das Partes do Mapa

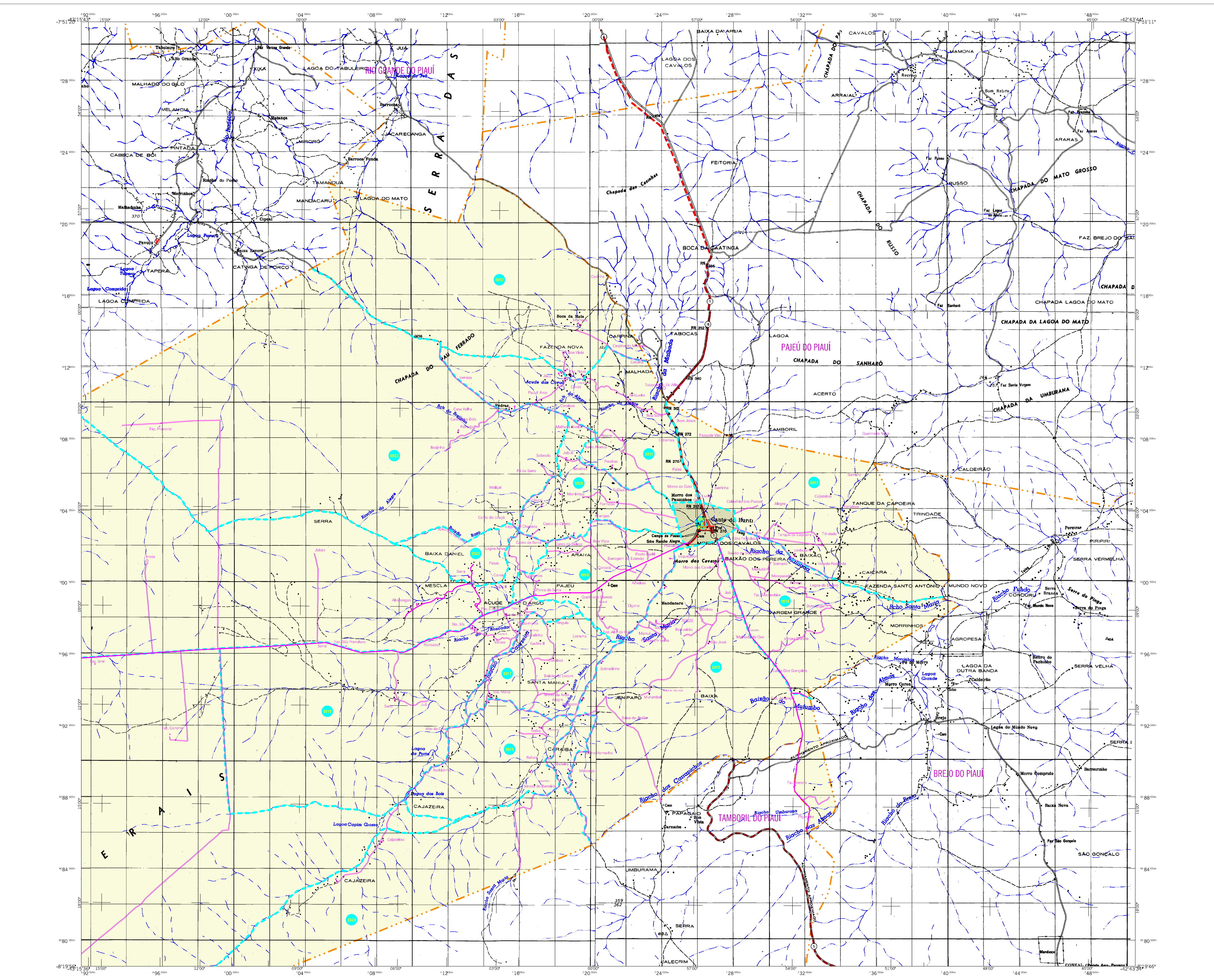
ASPECTOS FÍSICOS

ASPECTOS SOCIAIS

ASPECTOS ECONÔMICOS

ASPECTOS CULTURAIS

ASPECTOS AMBIENTAIS



MAPA MUNICIPAL ESTATÍSTICO

CONVENÇÕES CARTOGRÁFICAS

ELEMENTOS PLANIMÉTRICOS

- Edifícios
- Terço Escudo, Mito
- Marco de vento, Adorno de água
- Campo de emergência, Farol
- Localidade
- Linha transmissora de energia, Cerca
- Linha telefônica
- Rodovias
- subestação
- sem pavimentação
- sem pavimentação
- com pavimentação
- trilho, caminho e estrada
- perfil de estrada: federal, estadual
- Ferrovias
- trilho longo
- trilho estreito

ELEMENTOS ALTIMÉTRICOS

- Ponto sigmométrico, Referência de nível
- Ponto altimétrico, Ponto barométrico
- Cota contornada
- Superfície deformada, Área

ELEMENTOS DE HIDROGRAFIA

- Curso d'água intermitente
- Lago ou lagoa intermitente
- Tanque, lagoa e inundação: Salina
- Relevo ou relevo
- Relevo: Nuvem
- Rapido e cascata grande
- Rapido e cascata
- Rocha adriática e ocosalento
- Malha e rede de drenagem
- Arco de drenagem, Rio seco ou de alagado
- Rede tococho

ATUALIZAÇÕES CARTOGRÁFICAS

COM MAGENTA - Levantamentos por GPS e/ou Imagens de Satélites
COM VERDE - Levantamentos aproximados sem comprovação cartográfica

MAPA MUNICIPAL ESTATÍSTICO

ESCALA 1:100.000

MINISTÉRIO DO PLANEJAMENTO, ORÇAMENTO E GESTÃO
INSTITUTO BRASILEIRO DE GEOGRAFIA E ESTATÍSTICA

Elaboração: Instituto Brasileiro de Geografia e Estatística
Elaborado em: 2007
Atualizado em: 2007

Geocódigo

Geocódigo	Nome
2202307	CANTO DO BURITI

Localização do município no Mapeamento Sistemático

Localização no Estado

Articulação das Partes do Mapa

ASPECTOS FÍSICOS

Município	CANTO DO BURITI
Estado	PIAUÍ
Região	Sudeste
Área	438,7 km ²
População	10.244
Densidade	23,3
Altitude	45 m

ASPECTOS SOCIAIS

Malha Territorial	2007
População	10.244
Densidade	23,3
Altitude	45 m

ASPECTOS ECONÔMICOS

Atividade Econômica	0000
Atividade Econômica	0000
Atividade Econômica	0000