

**CONVENÇÕES CARTOGRÁFICAS**

**ÍCARTELOS ALFABÉTICOS**

Pontos apresentados: localidade da rede

1: 100m  
2: 200m  
3: 300m  
4: 400m  
5: 500m  
6: 600m  
7: 700m  
8: 800m  
9: 900m

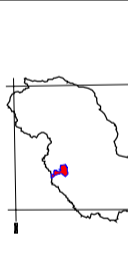
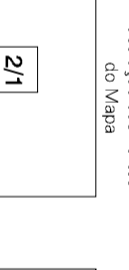
1: 100m  
2: 200m  
3: 300m  
4: 400m  
5: 500m  
6: 600m  
7: 700m  
8: 800m  
9: 900m

1: 100m  
2: 200m  
3: 300m  
4: 400m  
5: 500m  
6: 600m  
7: 700m  
8: 800m  
9: 900m

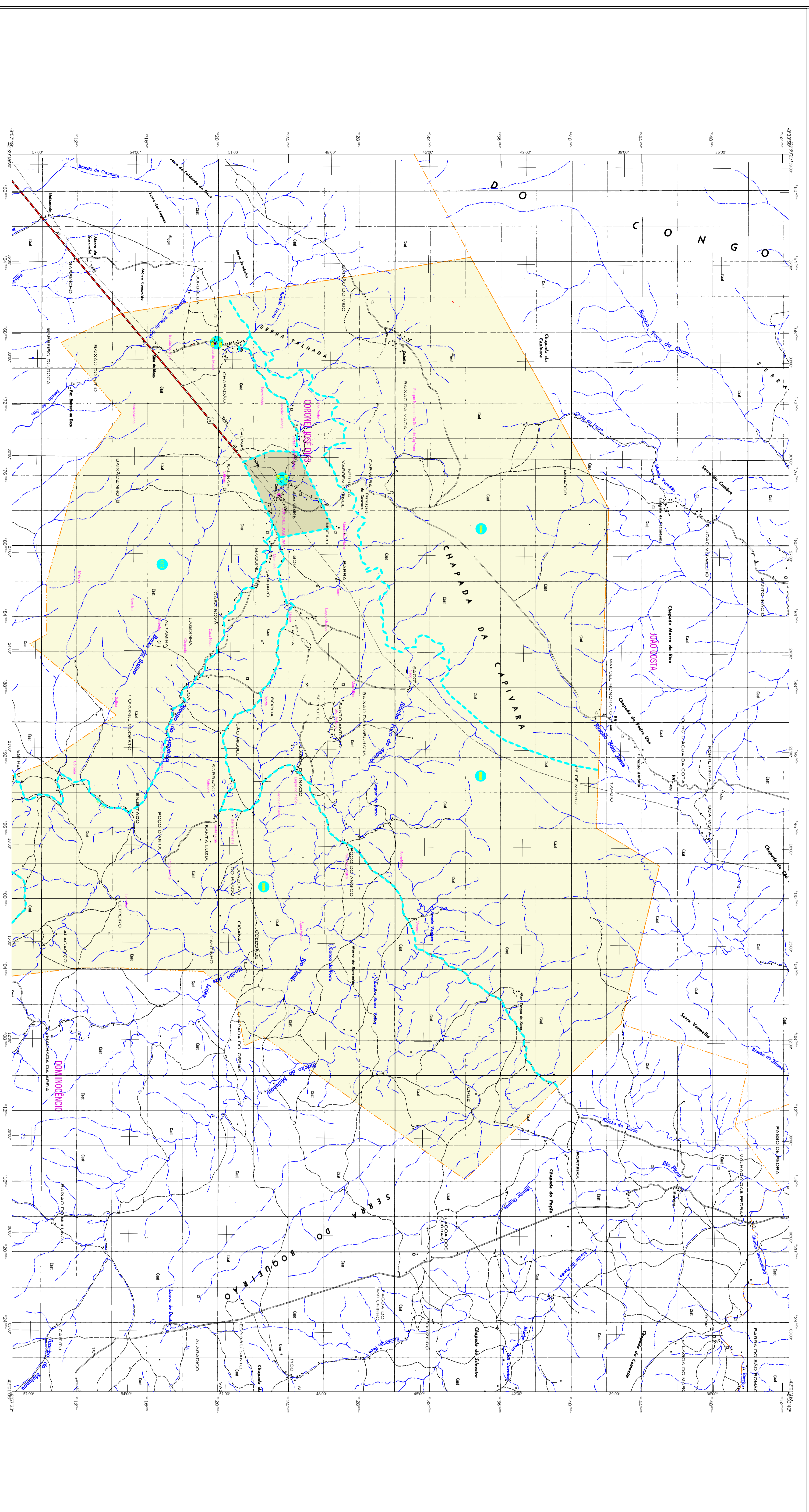
**MAPA MUNICIPAL ESTATÍSTICO**

IBGE	DISTrito	IBGE
IBGE	IBGE	IBGE
IBGE	IBGE	IBGE

Localidade do município no Departamento Estadual



INDICADORES	
IBGE	IBGE
IBGE	IBGE
IBGE	IBGE
IBGE	IBGE



CONVENÇÕES CARTOGRÁFICAS

**CONVENÇÕES CARTOGRÁFICAS**

**LEGENDA**

- Linhas de fronteira municipal
- Linhas de fronteira estadual
- Linhas de fronteira nacional
- Linhas de fronteira internacional
- Linhas de fronteira de município
- Linhas de fronteira de distrito
- Linhas de fronteira de freguesia
- Linhas de fronteira de povoado
- Linhas de fronteira de vila
- Linhas de fronteira de cidade
- Linhas de fronteira de município
- Linhas de fronteira de estado
- Linhas de fronteira de país
- Linhas de fronteira de continente
- Linhas de fronteira de planeta
- Linhas de fronteira de universo
- Linhas de fronteira de tudo

MAPA MUNICIPAL ESTATÍSTICO

**MAPA MUNICIPAL ESTATÍSTICO**

**LEGENDA**

- Área do Município
- Área do Estado
- Área do País
- Área do Continente
- Área do Planeta
- Área do Universo
- Área de tudo

Coronel José Dias-PI

**Coronel José Dias-PI**

**LEGENDA**

- Área do Município
- Área do Estado
- Área do País
- Área do Continente
- Área do Planeta
- Área do Universo
- Área de tudo