

MAPA MUNICIPAL ESTATÍSTICO

Cristino Castro-PI

**CONVENÇÕES CARTOGRÁFICAS**

**ELEMENTOS PLANIMÉTRICOS**

- Edifícios
- Monte, Escada, Mesa
- Molho de vento, Molho de água
- Campo de emergência, Foz
- Localidade
- Linha transmissora de energia, Cerca
- Linha telefônica
- Rodovia
- Auto-estrada
- Passarela
- Sem pavimentação
- Sem pavimentação
- Canal, canalização
- Trilho, caminho e pista
- Gratão de estrada, Federal, estadual
- Ferrovias
- Rio, braço
- Ilha, estufa

**ELEMENTOS ALTIMÉTRICOS**

- Ponto topográfico, Referência de nível
- Ponto altimétrico, Ponto barométrico
- Cota constante
- Superfície deformada, Área

**ELEMENTOS DE TOPOGRAFIA**

- Cota figurativa
- Lago ou lagoa intermitente
- Terreno salgado, inundação, Salina
- Brejo ou pantano
- Popo, lagoa, Nascente
- Rapido e cascata, grande
- Rapido e cascata
- Rocha descoberta e descoberto
- Mulho e depressão, terra e descoberto
- Arco, túnel, Rio seco ou de alívio
- Relevo notório

**ATUALIZAÇÕES CARTOGRÁFICAS**

COR MAGENTA - Levantamento por GPS e/ou Imagem de Satélites  
COR VERDE - Lançamento apoiado sem comprovação cartográfica

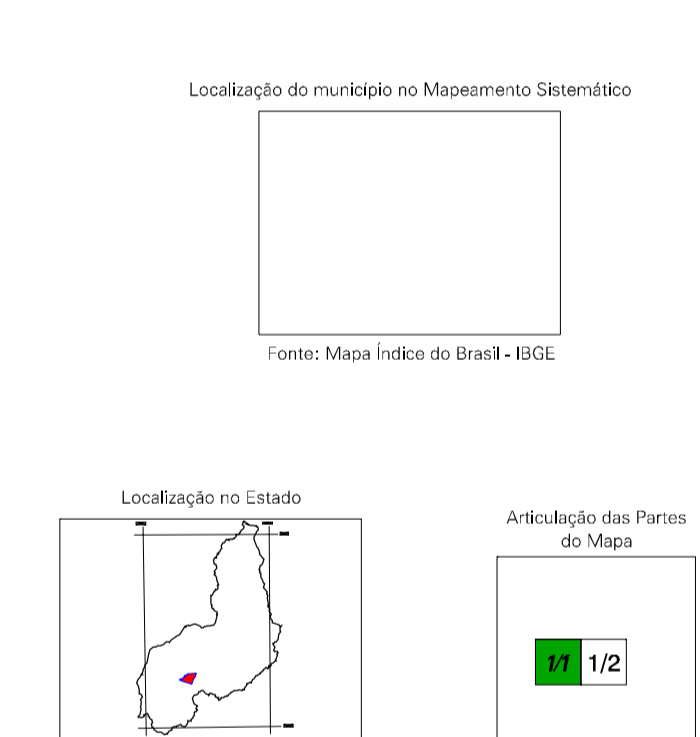
**CONVENÇÕES TOPOGRÁFICAS**

Limite Distrital	Sub-Distrito	Símbolo	Símbolo	Símbolo	Símbolo
Sub-Distrito	Símbolo	Símbolo	Símbolo	Símbolo	Símbolo

ESCALA 1:100.000

MINISTÉRIO DO PLANEJAMENTO, ORÇAMENTO E GESTÃO  
INSTITUTO BRASILEIRO DE GEOGRAFIA E ESTATÍSTICA  
A GEOGRAFIA DO BRASIL É UMA HERANÇA DO INSTITUTO IBGE  
IBGE 2020 em parceria com o Instituto de Geografia e Estatística do Brasil  
com o apoio financeiro do Governo Federal, sob o patrocínio do IBGE  
Projeto de cartografia do IBGE

GEOCÓDIGO	NOME
2203107	Cristino Castro



**ASPECTOS FÍSICOS**

Coordenadas	Coordenadas
Altitude Média	Altitude Média
Área do Setor	Área do Setor
Perímetro	Perímetro
Localização	Localização

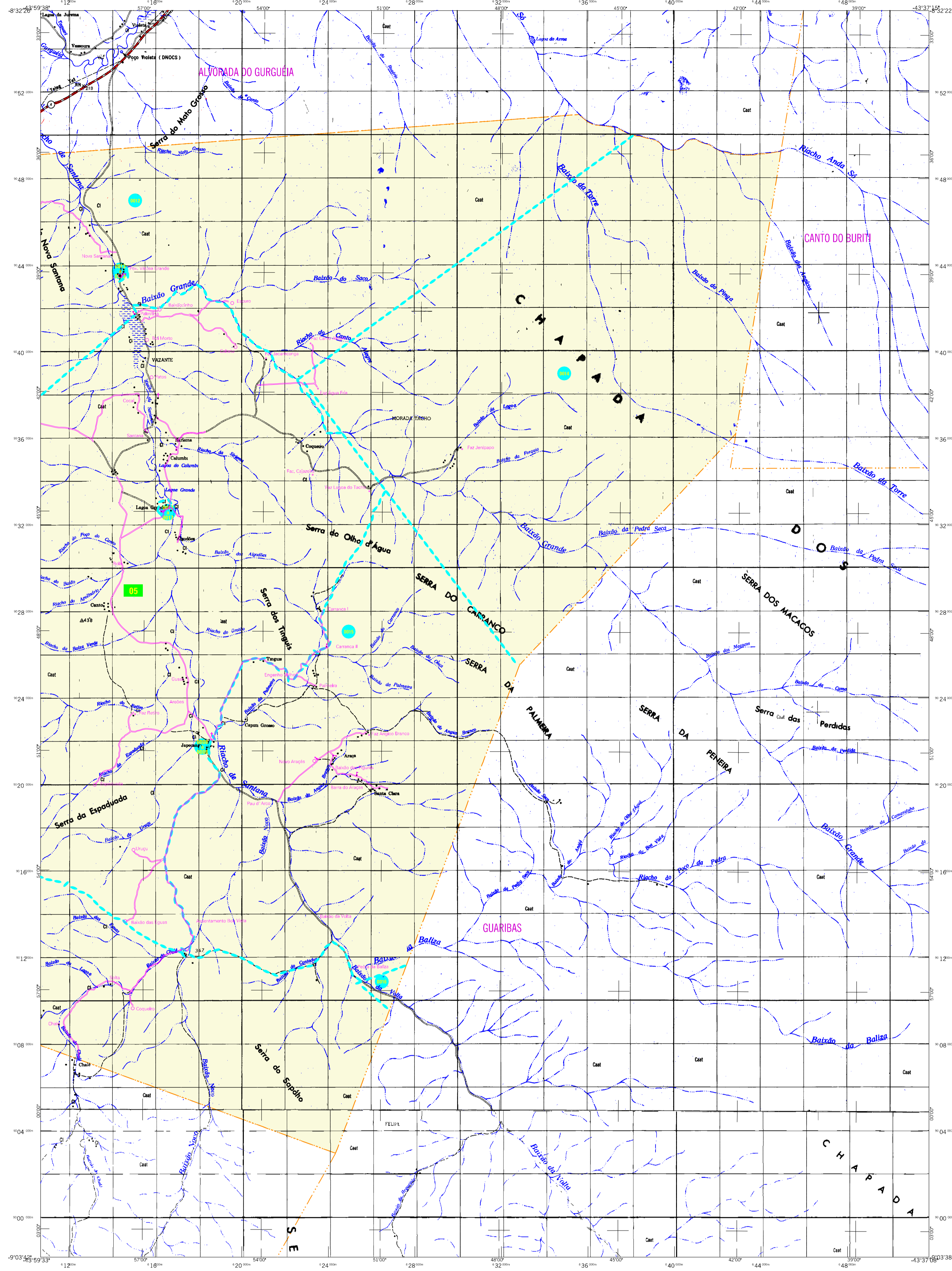
**ESTADÍSTICAS**

Malha Territorial	Malha Territorial
Edição	Edição
Revisão	Revisão
Atualização	Atualização

**IMPLEMENTAÇÃO**

Coordenação Técnica	Coordenação Técnica
Coordenação Operacional	Coordenação Operacional
Coordenação de Estudos Periféricos	Coordenação de Estudos Periféricos
Elaboração de Mapas	Elaboração de Mapas
Diagramação	Diagramação
Centro de Documentação e Disseminação da Informação	Centro de Documentação e Disseminação da Informação





MAPA MUNICIPAL ESTATÍSTICO

**CONVENÇÕES CARTOGRÁFICAS**

**ELEMENTOS PLANIMÉTRICOS**

- Edifícios
- Trajé, Escada, Mesa
- Molho de vento, Molho de água
- Campo de emergência, Favela
- Localidade
- Linha transmissora de energia, Cerca
- Linha telefônica
- Rodovia
- Auto-estrada
- Passarela
- Sem pavimentação
- Sem pavimentação
- Canal de irrigação
- Trilho, caminho e pista
- Gratão de estrada, Federal, estadual
- Ferrovias
- Rio, lago, lagoa
- Ilha, estuário

**ELEMENTOS ALTIMÉTRICOS**

- Ponto topográfico, Referência de nível
- Ponto altimétrico, Ponto barométrico
- Cota componente
- Superfície deformada, Anotação

**ELEMENTOS DE TOPOGRAFIA**

- Cota figurativa
- Lago ou lagoa intermitente
- Terraço, sítio arqueológico, Salina
- Brejo ou pantano
- Popo (lago), Nascente
- Rapido e cascata, grande
- Rapido e cascata, pequeno
- Rocha solitária e ocoso
- Mulho e represa, terra e alvenaria
- Arco, túnel, Rio seco ou de alívio
- Relevo notório

**ATUALIZAÇÕES CARTOGRÁFICAS**

COR MAGENTA - Levantamentos por GPS e/ou Imagens de Satélites  
COR VERDE - Lançamento aproximado sem comprovação cartográfica

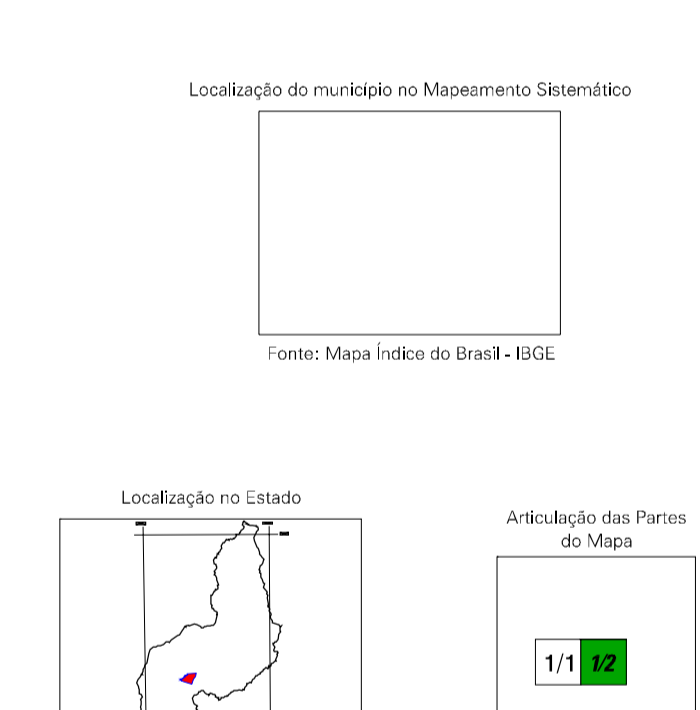
**CONVENÇÕES TOPOGRÁFICAS**

Limite: Distrital	Sub-Distrital	Serô	Serô Urbano
Sub-Distrital	Serô	Serô Urbano	Serô Urbano

ESCALA 1:100.000

INSTITUTO BRASILEIRO DE GEOGRAFIA E ESTATÍSTICA  
INSTITUTO BRASILEIRO DE GEOGRAFIA E ESTATÍSTICA  
INSTITUTO BRASILEIRO DE GEOGRAFIA E ESTATÍSTICA

GEOCÓDIGO	NOME
2203107	CRISTINO CASTRO



**ASPECTOS FÍSICOS**

Coordenadas	Latitude	Longitude
Altitude da Sede	Área	População
Distância da Sede	Distância da Sede	Distância da Sede

**ESTADÍSTICAS**

Malha Territorial	2007
Edição	01-00-000
Revisão	01-00-000
Consórcio	Consórcio Municípios

**IMPLEMENTAÇÃO**

Coordenação Técnica	CCAT
Coordenação Geral	CCAT
Coordenação de Estrutura Periférica	CCAT
Elaboração Técnica	CCAT
Coordenação	CCAT
Centro de Documentação e Disseminação da Informação	CCDI