

MAPA MUNICIPAL ESTATÍSTICO

Itaueira-PI

CONVENÇÕES CARTOGRÁFICAS

ELEMENTOS PLANIMÉTRICOS

- Edifícios
- Igreja, Escola, Meca
- Altômetro de vento, Adorno de água
- Campos de emergência, Farol
- Localidade
- Localidade
- Linha telegráfica de energia, Cerca
- Linha telefônica
- Rodovias
- asfaltadas
- sem pavimentação
- sem pavimentação
- com pavimento
- tubo, cunha e placa
- perfil de estrada: federal, estadual
- Ferrovias
- trilhos
- trilhos
- trilhos

ELEMENTOS ALTIMÉTRICOS

- Ponto trigonométrico, Referência de nível
- Ponto astronômico, Ponto barométrico
- Cota composita
- Superfície deformada, Anota

ELEMENTOS DE TOPOGRAFIA

- Cano, Siga, Intermédio
- Lago, lagoas, Intermitente
- Tanque, Sítio, Alagado, Salto
- Relevo, ondulado
- Pico, Algodão, Nascente
- Rampas e encostas grandes
- Rampas e encostas
- Rocha, admissível e desastrosas
- Monta, nevado, terra e deserto
- Associação, Rio seco ou de alagado
- Rochas tochas

ATUALIZAÇÕES CARTOGRÁFICAS
COR MAGENTA levantamentos por GPS e/ou Imagens de Satélites
COR VERDE: lançamento aproximado sem comprovação cartográfica

Convenções Territoriais	
Linha Demarcatória	Linha Limitar
Sub-Demarcatória	Linha Limitar
Linha Limitar	Linha Limitar

ESCALA 1:100,000

Coordenadas UTM (Easting: 160-200, Northing: 144-184)

MINISTÉRIO DO PLANEJAMENTO, ORÇAMENTO E GESTÃO

IBGE - INSTITUTO BRASILEIRO DE GEOGRAFIA E ESTATÍSTICA

Geocódigo: 2205102

NOME: Itaueira-PI

Localização do município no Mapeamento Sistemático

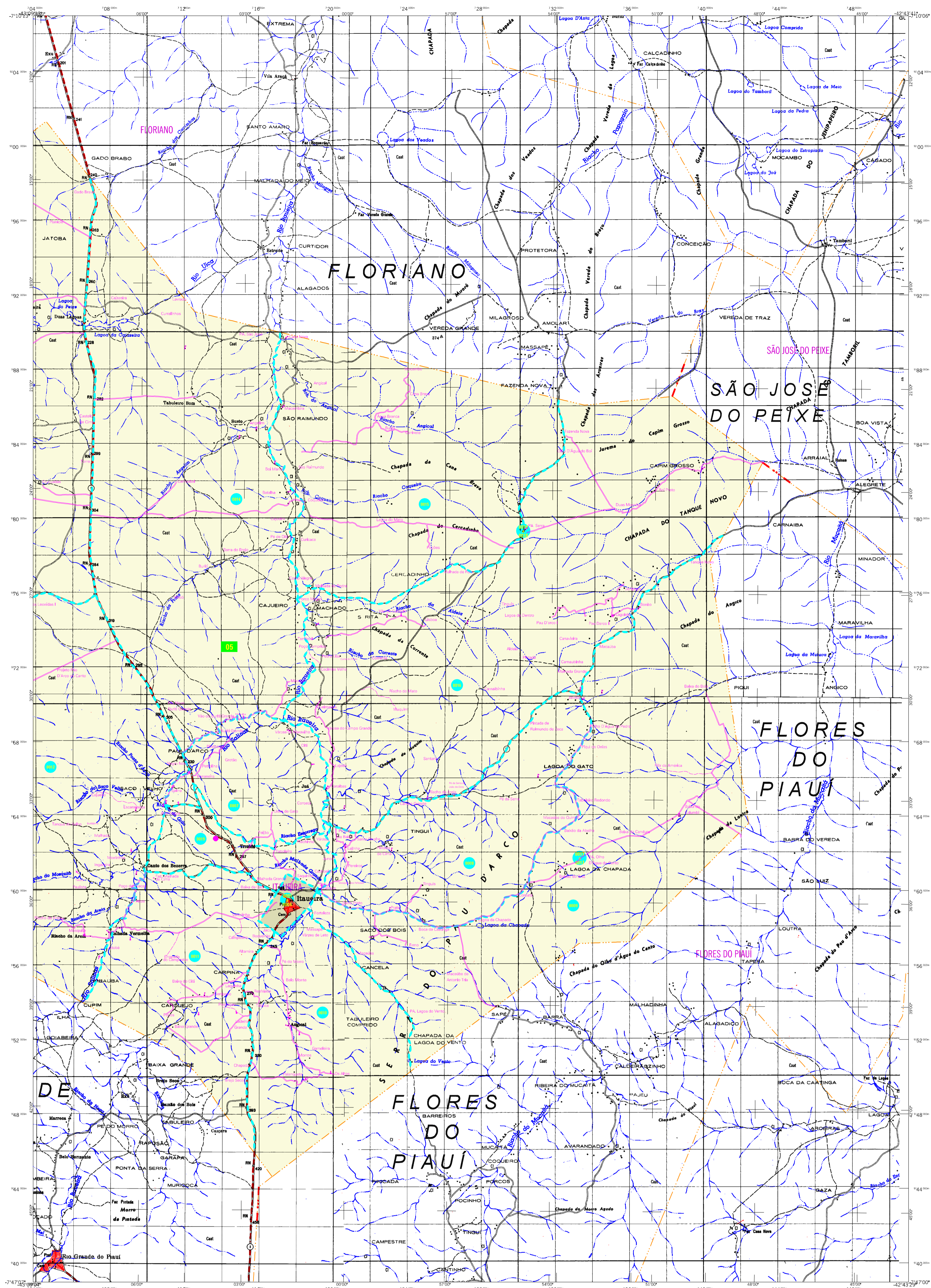
Fonte: Mapa Índice do IBGE

Localização no Estado

Articulação das Partes da Mesa

ASPECTOS FÍSICOS	
Altitude da Sede:	207 m
População em 2020:	45

CRONOLOGIA	
ANEXO TERRITORIAL	2007
TABELO	08/2022
REVISÃO	Consul: Mendonça



MAPA MUNICIPAL ESTATÍSTICO

CONVENÇÕES CARTOGRÁFICAS

ELEMENTOS PLANIMÉTRICOS

- Edifícios
- Ígnis, Escoba, Moinho
- Molano de vento, Molano de água
- Campo de emergência, Farol
- Localidade
- Linha telegráfica
- Linha telefônica
- Rodovias
- asfaltadas
- sem pavimentação
- sem pavimentação
- canal de irrigação
- canal de irrigação
- canal de irrigação
- perfil de estrada: federal, estadual
- Ferrovias
- trilhos
- trilhos
- trilhos
- trilhos

ELEMENTOS ALTIMÉTRICOS

- Ponto trigonômico, Referência de nível
- Ponto astronômico, Ponto barométrico
- Cota contorneada
- Superfície deformada, Anotação

ELEMENTOS DE TOPOGRAFIA

- Canoa, Sigla, Intermitente
- Lago, Lagoa, Intermitente
- Terraço, Sábulo, Aparentado, Sábulo
- Relatório, Sábulo
- Piço, Alagado, Nascente
- Náutica, Sábulo, grande
- Náutica, Sábulo, grande
- Náutica, Sábulo, grande
- Rocha, admissão, e, descoberto
- Morfo, admissão, terra, e, descoberto
- Associação, Rio, seco, ou, de, alagado
- Rocha, tocho

Convenções Territoriais

Limites	Sub-Divisão	Símbolo
Limites	Sub-Divisão	Símbolo
Limites	Sub-Divisão	Símbolo
Limites	Sub-Divisão	Símbolo

Escala 1:100.000

SISTEMA DE PROJEÇÃO UTM

Objeto de elaboração: ITAUEIRA-PI, Município do Piauí, Brasil.

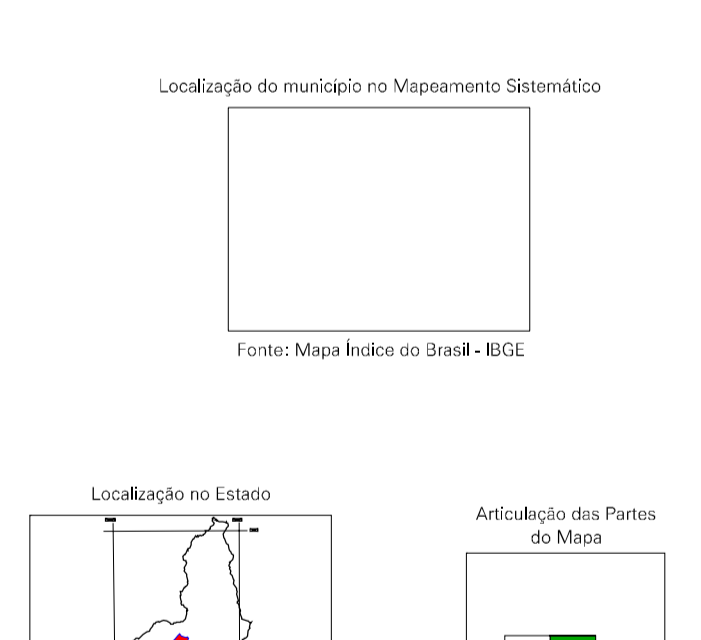
Este produto tem por objetivo fornecer informações geográficas e estatísticas para o planejamento e a gestão do território municipal.

MINISTÉRIO DO PLANEJAMENTO, ORÇAMENTO E GESTÃO

INSTITUTO BRASILEIRO DE GEOGRAFIA E ESTATÍSTICA

BRASÍLIA, 2007

GEOCÓDIGO	Nome
2205102	Itaueira-PI



Itaueira-PI

ASPECTOS FÍSICOS

Município	Itaueira-PI
Município	Itaueira-PI
Município	Itaueira-PI

ASPECTOS SOCIAIS

População	10.000
População	10.000
População	10.000

Atualizações Cartográficas

COR MAGENTA: levantamentos por GPS e/ou Imagens de Satélites

COR VERDE: lançamento aproximado sem comprovação cartográfica