

**CONVENÇÕES CARTOGRÁFICAS**

**PRINCÍPIOS CARTOGRÁFICOS**

- Figuras geométricas: pontos, linhas, áreas
- Formas de relevo: contornos, hachuras
- Símbolos: pontos, linhas, áreas
- Escala: 1:110.000

**MAPA MUNICIPAL ESTATÍSTICO**

**DESCRIÇÃO DO MUNICÍPIO**

**Jerumenha-PI**

**DESCRIÇÃO DO MUNICÍPIO**

**Jerumenha-PI**

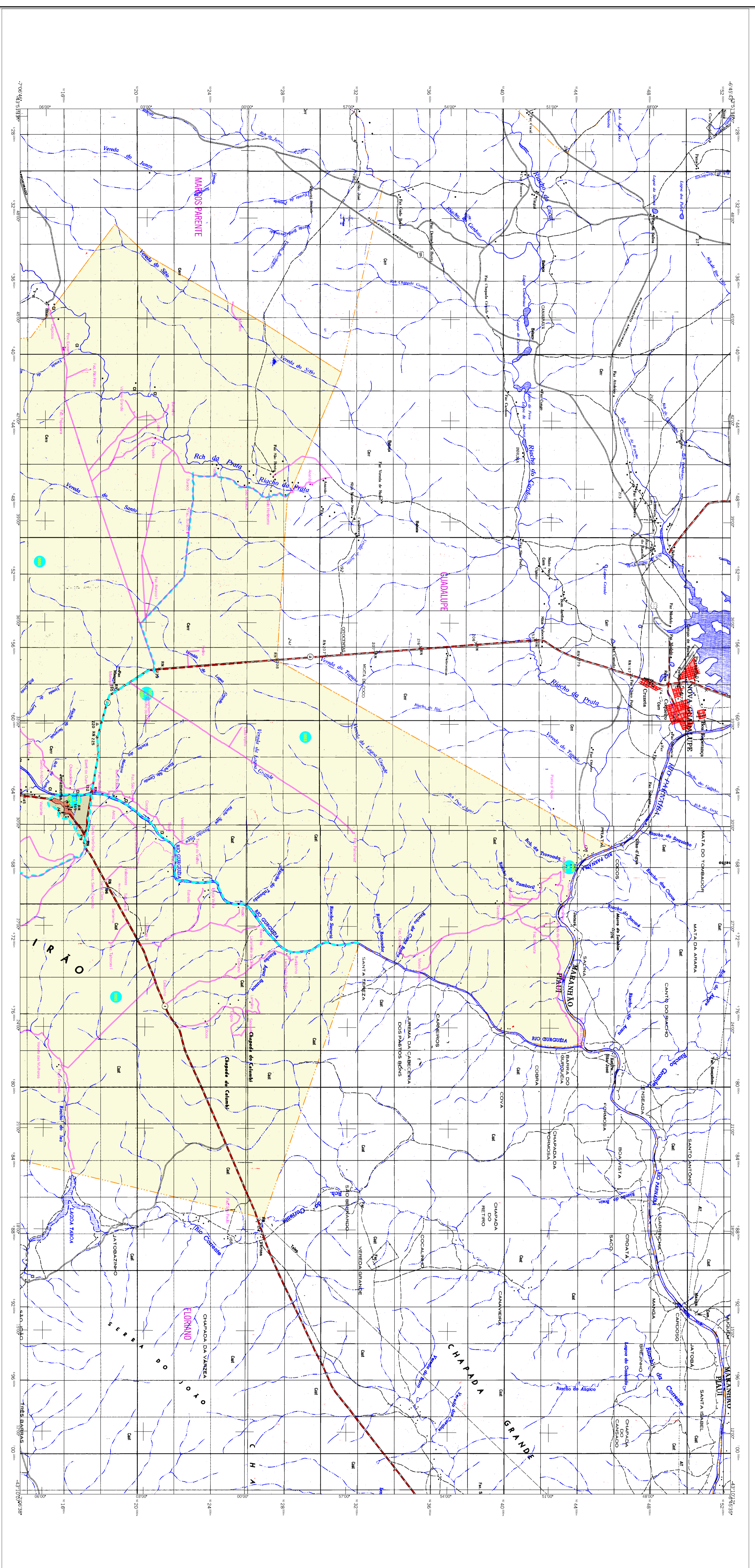
Município		Municípios Limítrofes	
UF	PI	UF	PI
Nome	Jerumenha	UF	PI
Coordenadas	08° 44' S 47° 53' W	UF	PI
Área	230,2 km <sup>2</sup>	UF	PI
População	2.957	UF	PI
Densidade	12,84 hab/km <sup>2</sup>	UF	PI

**REPRESENTAÇÃO DO MUNICÍPIO**

Área total: 230,2 km<sup>2</sup>

Área urbana: 1,4 km<sup>2</sup>

Área rural: 228,8 km<sup>2</sup>



CONVENÇÕES CARTOGRÁFICAS

HIERÔNIMO ALMEIDA

Projeto de Lei nº 1.100, de 2007

Projeto de Lei nº 1.100, de 2007

Projeto de Lei nº 1.100, de 2007

Projeto de Lei nº 1.100, de 2007

Projeto de Lei nº 1.100, de 2007

Projeto de Lei nº 1.100, de 2007

Projeto de Lei nº 1.100, de 2007

Projeto de Lei nº 1.100, de 2007

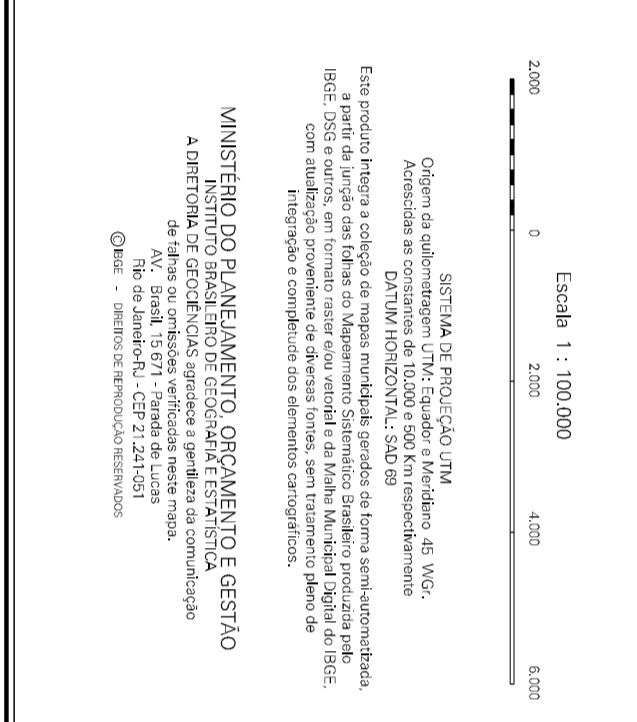
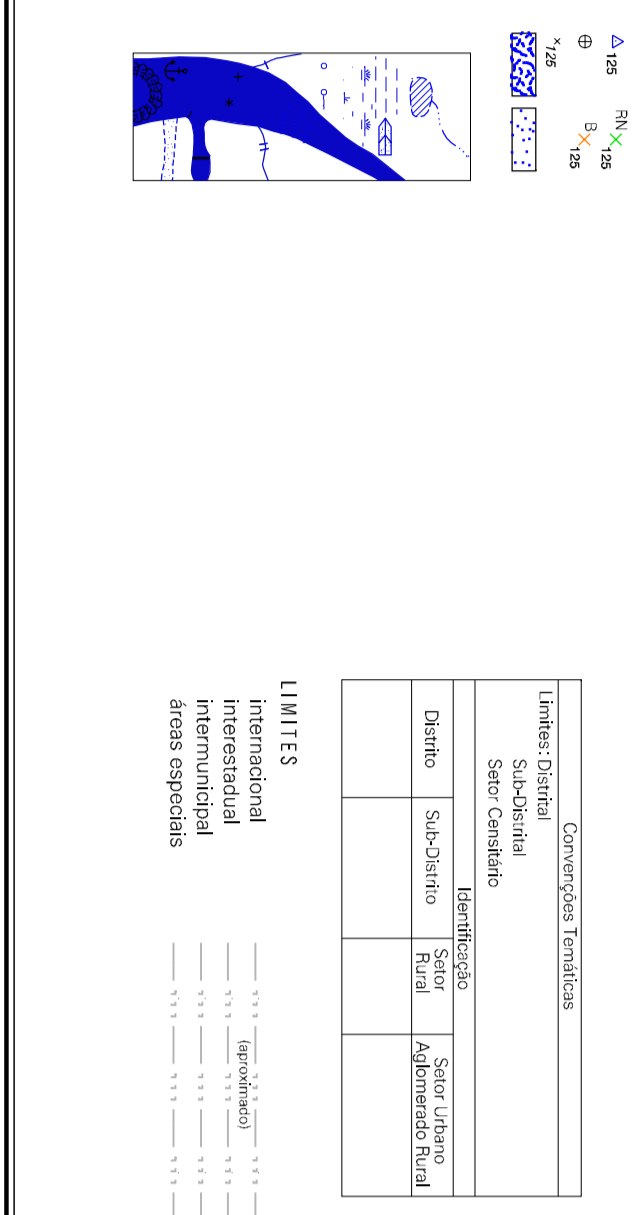
Projeto de Lei nº 1.100, de 2007

Projeto de Lei nº 1.100, de 2007

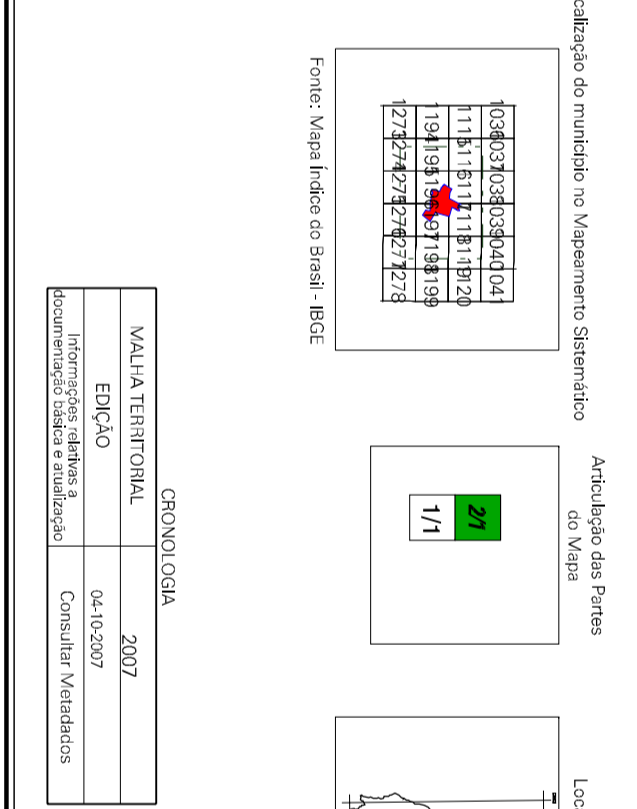
Projeto de Lei nº 1.100, de 2007

Projeto de Lei nº 1.100, de 2007

Projeto de Lei nº 1.100, de 2007



DESCRIÇÃO	ABRIGADO
...	...



DESCRIÇÃO	ABRIGADO
...	...