

MAPA MUNICIPAL ESTATÍSTICO

Nazaré do Piauí-PI

ELEMENTOS PLANIMÉTRICOS

- Estações
- Ígria, Escola, Mata
- Morreu de vento, Molino de água
- Campo de emergência, Terça
- Cercado
- Linhas transmissoras de energia, Cerca
- Uruçuva
- Rodovias
- Arteriais
- sem pavimentação
- sem pavimentação
- caminho carreteiro
- perfil de estrada, perfil, estrada
- Formas
- Montanhas
- Hidrografia
- Canais

- Elementos Altimétricos
- Perfil topográfico, Referência de nível
- Curva de nível
- Cota contornada
- Significado de símbolos, Açada

Tipologia	Convenções	Terminologia
Sub-Setorial		
Setorial		
Distrito		
Sub-distrito		
Rural		
Adm. Municipal		
Adm. Estadual		

MINISTÉRIO DO PLANEJAMENTO, ORÇAMENTO E GESTÃO
 A SUBSECRETARIA DE GEOGRAFIA, QUANTIDADE E QUALIDADE DE INFORMAÇÃO
 IBGE - INSTITUTO BRASILEIRO DE GEOGRAFIA E ESTATÍSTICA
 Rua Rio Branco, 300 - Centro - CEP: 30131-000 - Belo Horizonte, Minas Gerais

GEODODIGO	NOBRE
2206704	Nazaré do Piauí

Localização do município no Visor de Situação

Fonte: Mapa Índice do IBGE

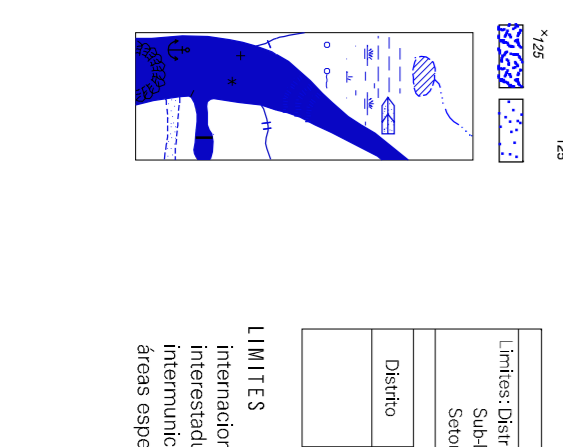
Nome	Nazaré do Piauí
Sigla	NAZ
Área de Sede	104,8 km²
População	20.200
Densidade	192,8 hab/km²
Altitude	440 m
Coordenadas	08° 52' 00" S, 48° 07' 00" W
Distância	45 km
Distância	45 km

Mapa Digital em PDF

Atualização Cartográfica

COR MAGENTA: Imagens por GPS. Não Imagens de Satélite

COR VERDE: Alinhamento aproximado sem correção cartográfica



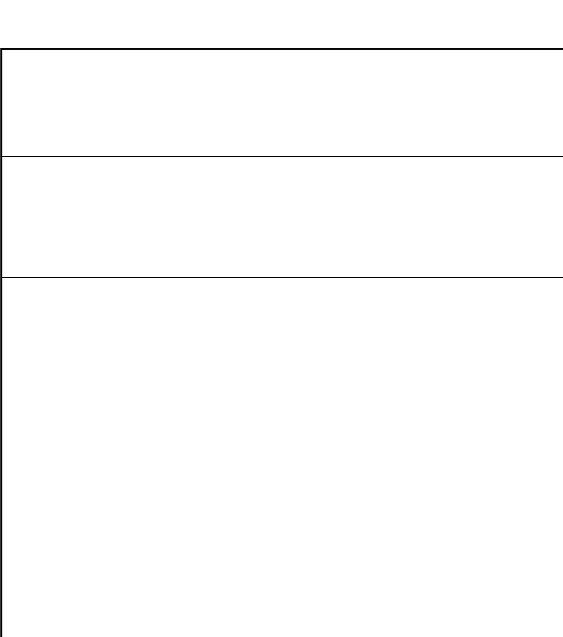
Limites

Internacional

Estadual

Municipal

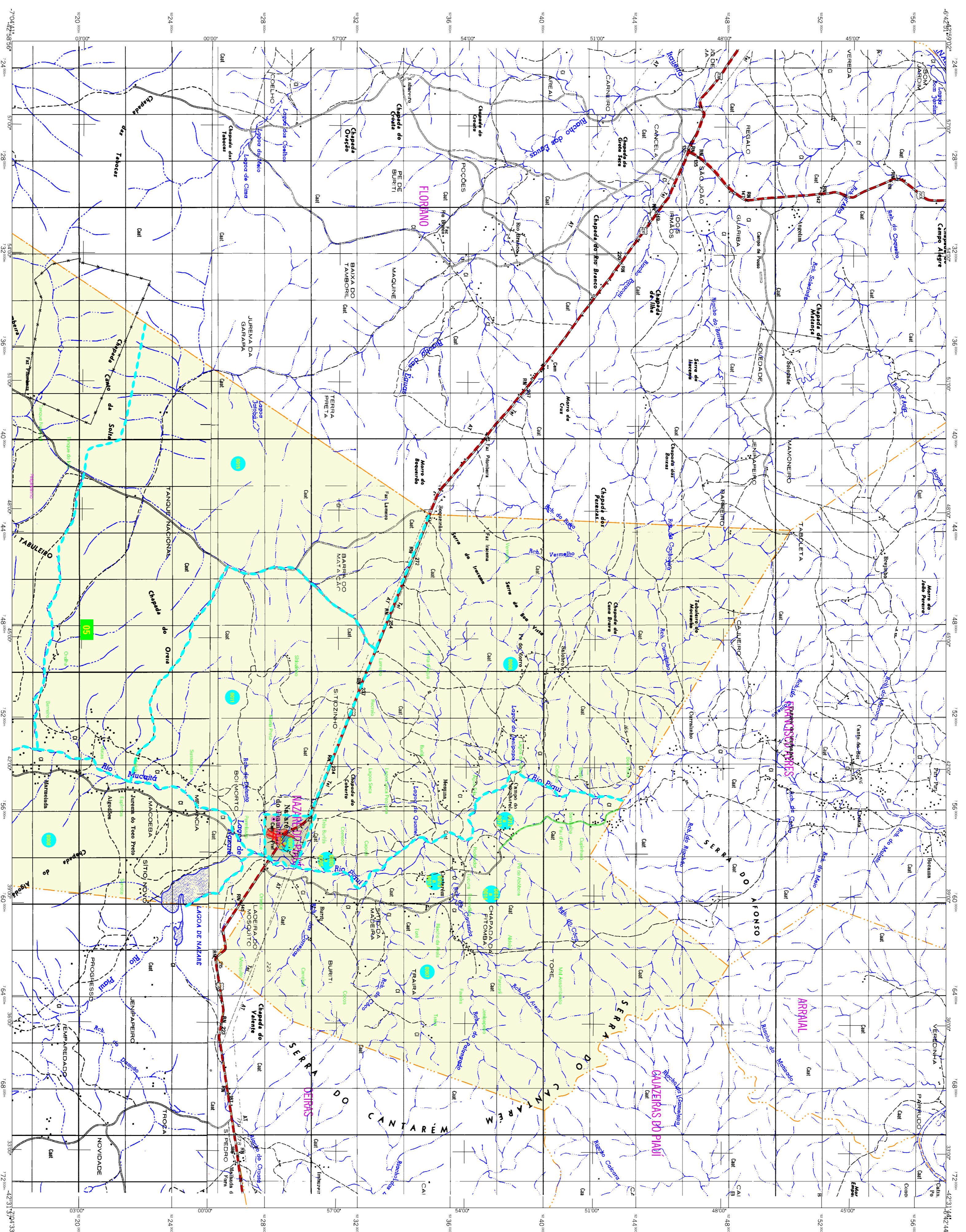
Fronteiras



Localização do Estado

Atualização dos Pontos do Mapa

Nome	Nazaré do Piauí
Sigla	NAZ
Área de Sede	104,8 km²
População	20.200
Densidade	192,8 hab/km²
Altitude	440 m
Coordenadas	08° 52' 00" S, 48° 07' 00" W
Distância	45 km
Distância	45 km



ELEMENTOS PLANIMÉTRICOS

- Estações
- Ervaçol
- Ígria, Escada, Mata
- Moatim de vento, Molino de água
- Campo de aviação, Farol
- Casas-de-água
- Limite transmissor de energia, Cerca
- Limite loteamento
- Quilômetro
- Rodovias
- governamentais
- sem pavimentação
- caminho camponês
- camino de terra
- profundo de estrada, estrada estadual
- Ferrovias
- hídrica linha
- Hídrica estaca

CONVENÇÕES CARTOGRAFICAS

ELEMENTOS ALTIMÉTRICOS

- Ponto hipsométrico, Referência altimétrica
- Contorno hipsométrico
- Contorno hipsométrico, Forma simplificada
- Significado do símbolo, Altitude

ELEMENTOS DE INFORMAÇÃO

- Código de identificação
- Nome
- Distrito
- Coordenadas
- Assentamento
- Nome
- Assentamento
- Nome
- Assentamento
- Nome

CONVENÇÕES TOPOGRÁFICAS

- Montanhas
- Montanhas
- Montanhas
- Montanhas
- Montanhas
- Montanhas
- Montanhas
- Montanhas
- Montanhas
- Montanhas

CONVENÇÕES TOPOGRÁFICAS

- Montanhas
- Montanhas
- Montanhas
- Montanhas
- Montanhas
- Montanhas
- Montanhas
- Montanhas
- Montanhas
- Montanhas

CONVENÇÕES TOPOGRÁFICAS

- Montanhas
- Montanhas
- Montanhas
- Montanhas
- Montanhas
- Montanhas
- Montanhas
- Montanhas
- Montanhas
- Montanhas

CONVENÇÕES TOPOGRÁFICAS

- Montanhas
- Montanhas
- Montanhas
- Montanhas
- Montanhas
- Montanhas
- Montanhas
- Montanhas
- Montanhas
- Montanhas

CONVENÇÕES TOPOGRÁFICAS

- Montanhas
- Montanhas
- Montanhas
- Montanhas
- Montanhas
- Montanhas
- Montanhas
- Montanhas
- Montanhas
- Montanhas

CONVENÇÕES TOPOGRÁFICAS

- Montanhas
- Montanhas
- Montanhas
- Montanhas
- Montanhas
- Montanhas
- Montanhas
- Montanhas
- Montanhas
- Montanhas

CONVENÇÕES TOPOGRÁFICAS

- Montanhas
- Montanhas
- Montanhas
- Montanhas
- Montanhas
- Montanhas
- Montanhas
- Montanhas
- Montanhas
- Montanhas

MAPA MUNICIPAL ESTATÍSTICO

ELEMENTOS PLANIMÉTRICOS

- Estações
- Ervaçol
- Ígria, Escada, Mata
- Moatim de vento, Molino de água
- Campo de aviação, Farol
- Casas-de-água
- Limite transmissor de energia, Cerca
- Limite loteamento
- Quilômetro
- Rodovias
- governamentais
- sem pavimentação
- caminho camponês
- camino de terra
- profundo de estrada, estrada estadual
- Ferrovias
- hídrica linha
- Hídrica estaca

CONVENÇÕES CARTOGRAFICAS

- Ponto hipsométrico, Referência altimétrica
- Contorno hipsométrico
- Contorno hipsométrico, Forma simplificada
- Significado do símbolo, Altitude

ELEMENTOS DE INFORMAÇÃO

- Código de identificação
- Nome
- Distrito
- Coordenadas
- Assentamento
- Nome
- Assentamento
- Nome
- Assentamento
- Nome

CONVENÇÕES TOPOGRÁFICAS

- Montanhas
- Montanhas
- Montanhas
- Montanhas
- Montanhas
- Montanhas
- Montanhas
- Montanhas
- Montanhas
- Montanhas

CONVENÇÕES TOPOGRÁFICAS

- Montanhas
- Montanhas
- Montanhas
- Montanhas
- Montanhas
- Montanhas
- Montanhas
- Montanhas
- Montanhas
- Montanhas

CONVENÇÕES TOPOGRÁFICAS

- Montanhas
- Montanhas
- Montanhas
- Montanhas
- Montanhas
- Montanhas
- Montanhas
- Montanhas
- Montanhas
- Montanhas

CONVENÇÕES TOPOGRÁFICAS

- Montanhas
- Montanhas
- Montanhas
- Montanhas
- Montanhas
- Montanhas
- Montanhas
- Montanhas
- Montanhas
- Montanhas

CONVENÇÕES TOPOGRÁFICAS

- Montanhas
- Montanhas
- Montanhas
- Montanhas
- Montanhas
- Montanhas
- Montanhas
- Montanhas
- Montanhas
- Montanhas

CONVENÇÕES TOPOGRÁFICAS

- Montanhas
- Montanhas
- Montanhas
- Montanhas
- Montanhas
- Montanhas
- Montanhas
- Montanhas
- Montanhas
- Montanhas

ASPECTOS BÁSICOS

- NOME: Nazaré do Piauí
- IBGE: 2206704
- UF: PI
- CEP: 63000-000
- Área de Saúde: 608,5 km²
- Área Urbana: 10,4 km²
- População: 20.253
- Densidade: 33,3
- Coordenadas: 06° 11' S, 48° 32' W
- CEP: 63000-000
- UF: PI
- IBGE: 2206704

ASPECTOS BÁSICOS

- NOME: Nazaré do Piauí
- IBGE: 2206704
- UF: PI
- CEP: 63000-000
- Área de Saúde: 608,5 km²
- Área Urbana: 10,4 km²
- População: 20.253
- Densidade: 33,3
- Coordenadas: 06° 11' S, 48° 32' W
- CEP: 63000-000
- UF: PI
- IBGE: 2206704

ASPECTOS BÁSICOS

- NOME: Nazaré do Piauí
- IBGE: 2206704
- UF: PI
- CEP: 63000-000
- Área de Saúde: 608,5 km²
- Área Urbana: 10,4 km²
- População: 20.253
- Densidade: 33,3
- Coordenadas: 06° 11' S, 48° 32' W
- CEP: 63000-000
- UF: PI
- IBGE: 2206704

ASPECTOS BÁSICOS

- NOME: Nazaré do Piauí
- IBGE: 2206704
- UF: PI
- CEP: 63000-000
- Área de Saúde: 608,5 km²
- Área Urbana: 10,4 km²
- População: 20.253
- Densidade: 33,3
- Coordenadas: 06° 11' S, 48° 32' W
- CEP: 63000-000
- UF: PI
- IBGE: 2206704

ASPECTOS BÁSICOS

- NOME: Nazaré do Piauí
- IBGE: 2206704
- UF: PI
- CEP: 63000-000
- Área de Saúde: 608,5 km²
- Área Urbana: 10,4 km²
- População: 20.253
- Densidade: 33,3
- Coordenadas: 06° 11' S, 48° 32' W
- CEP: 63000-000
- UF: PI
- IBGE: 2206704

ASPECTOS BÁSICOS

- NOME: Nazaré do Piauí
- IBGE: 2206704
- UF: PI
- CEP: 63000-000
- Área de Saúde: 608,5 km²
- Área Urbana: 10,4 km²
- População: 20.253
- Densidade: 33,3
- Coordenadas: 06° 11' S, 48° 32' W
- CEP: 63000-000
- UF: PI
- IBGE: 2206704

ASPECTOS BÁSICOS

- NOME: Nazaré do Piauí
- IBGE: 2206704
- UF: PI
- CEP: 63000-000
- Área de Saúde: 608,5 km²
- Área Urbana: 10,4 km²
- População: 20.253
- Densidade: 33,3
- Coordenadas: 06° 11' S, 48° 32' W
- CEP: 63000-000
- UF: PI
- IBGE: 2206704

ASPECTOS BÁSICOS

- NOME: Nazaré do Piauí
- IBGE: 2206704
- UF: PI
- CEP: 63000-000
- Área de Saúde: 608,5 km²
- Área Urbana: 10,4 km²
- População: 20.253
- Densidade: 33,3
- Coordenadas: 06° 11' S, 48° 32' W
- CEP: 63000-000
- UF: PI
- IBGE: 2206704

ASPECTOS BÁSICOS

- NOME: Nazaré do Piauí
- IBGE: 2206704
- UF: PI
- CEP: 63000-000
- Área de Saúde: 608,5 km²
- Área Urbana: 10,4 km²
- População: 20.253
- Densidade: 33,3
- Coordenadas: 06° 11' S, 48° 32' W
- CEP: 63000-000
- UF: PI
- IBGE: 2206704

ASPECTOS BÁSICOS

- NOME: Nazaré do Piauí
- IBGE: 2206704
- UF: PI
- CEP: 63000-000
- Área de Saúde: 608,5 km²
- Área Urbana: 10,4 km²
- População: 20.253
- Densidade: 33,3
- Coordenadas: 06° 11' S, 48° 32' W
- CEP: 63000-000
- UF: PI
- IBGE: 2206704

ASPECTOS BÁSICOS

- NOME: Nazaré do Piauí
- IBGE: 2206704
- UF: PI
- CEP: 63000-000
- Área de Saúde: 608,5 km²
- Área Urbana: 10,4 km²
- População: 20.253
- Densidade: 33,3
- Coordenadas: 06° 11' S, 48° 32' W
- CEP: 63000-000
- UF: PI
- IBGE: 2206704