

MAPA MUNICIPAL ESTADÍSTICO

Palmeira do Piauí-PI

CONVENÇÕES CARTOGRÁFICAS

ELEMENTOS PLANIMÉTRICOS

- Edifícios: Símbolo de círculo com ponto central.
- Capela: Símbolo de círculo com cruz.
- Moatim de vento, Molinho de água: Símbolo de círculo com ponto e linhas radiantes.
- Campo de energia elétrica: Símbolo de círculo com ponto e linhas radiantes.
- Localidade: Símbolo de círculo com ponto central.
- Linha transmissora de energia: Linha com pontos.
- Limites municipais: Linha tracejada com pontos.
- Limites estaduais: Linha tracejada com pontos.
- Limites internacionais: Linha tracejada com pontos.
- Formação: Símbolo de círculo com ponto central.
- Ilha: Símbolo de círculo com ponto central.

ELEMENTOS ALTIMÉTRICOS

- Ponto topográfico: Símbolo de círculo com ponto central e linhas radiantes.
- Ponto altimétrico: Símbolo de círculo com ponto central.
- Cota comprovada: Símbolo de círculo com ponto central.
- Suaímbia deformada: Símbolo de círculo com ponto central.
- Curso d'água permanente: Linha azul com setas.
- Curso d'água intermitente: Linha azul com setas e pontos.
- Tanque: Símbolo de círculo com ponto central.
- Saia ou platô: Símbolo de círculo com ponto central.
- Pico, Serra, Montanha: Símbolo de círculo com ponto central.
- Riacho e estaca grande: Símbolo de círculo com ponto central.
- Riacho e estaca: Símbolo de círculo com ponto central.
- Riacho intermitente e descarte: Símbolo de círculo com ponto central.
- Molhe e regresso terra e alvarado: Símbolo de círculo com ponto central.
- Arcoadura, Rio seco ou de alívio: Símbolo de círculo com ponto central.
- Baía: Símbolo de círculo com ponto central.

CONVENÇÕES TERRITORIAIS

REGRAS DE COR

- Distrito: Verde
- Sub-distrito: Amarelo
- Sector: Vermelho
- Sub-sector: Azul
- Sector Urbano: Laranja
- Sector Rural: Roxo

LIMITES

- Internacional: Linha tracejada com pontos
- Estadual: Linha tracejada com pontos
- Municipal: Linha tracejada com pontos
- Área desapropriada: Linha tracejada com pontos

SETIM DE PROJEÇÃO UTM

Projeto de implantação: UTM, Datum: Spheroid: 1956, Altimetria em metros: 11000, 11500 e 12000.

MINISTÉRIO DO PLANEJAMENTO, ORÇAMENTO E GESTÃO

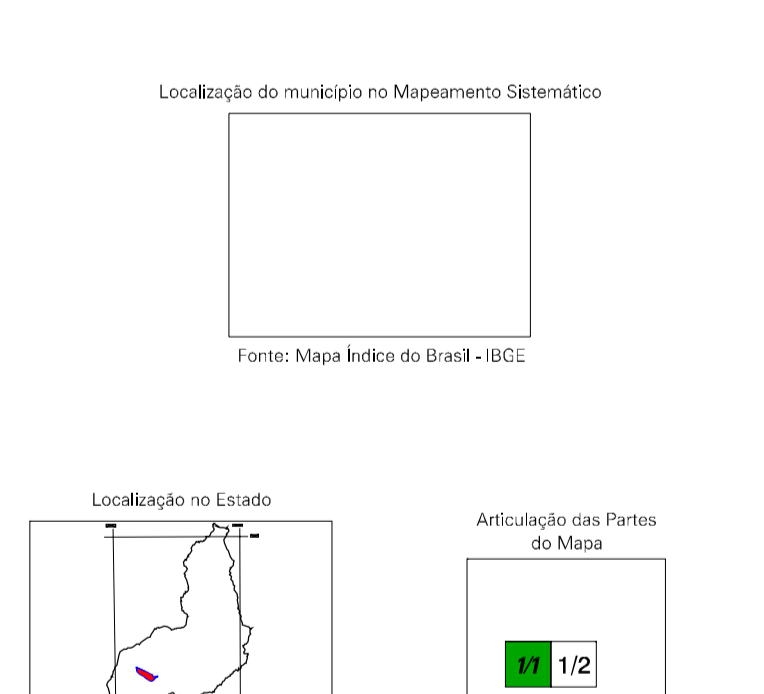
INSTITUTO BRASILEIRO DE GEOGRAFIA E ESTATÍSTICA

SISTEMA DE REGISTRO DE ENDEREÇOS E DE LOCALIDADES DO BRASIL

BRASIL 1997 - Plano de Trabalho

Projeto de Implantação: IBGE

GEOCÓDIGO	NOME
2207405	PALMEIRA DO PIAUÍ

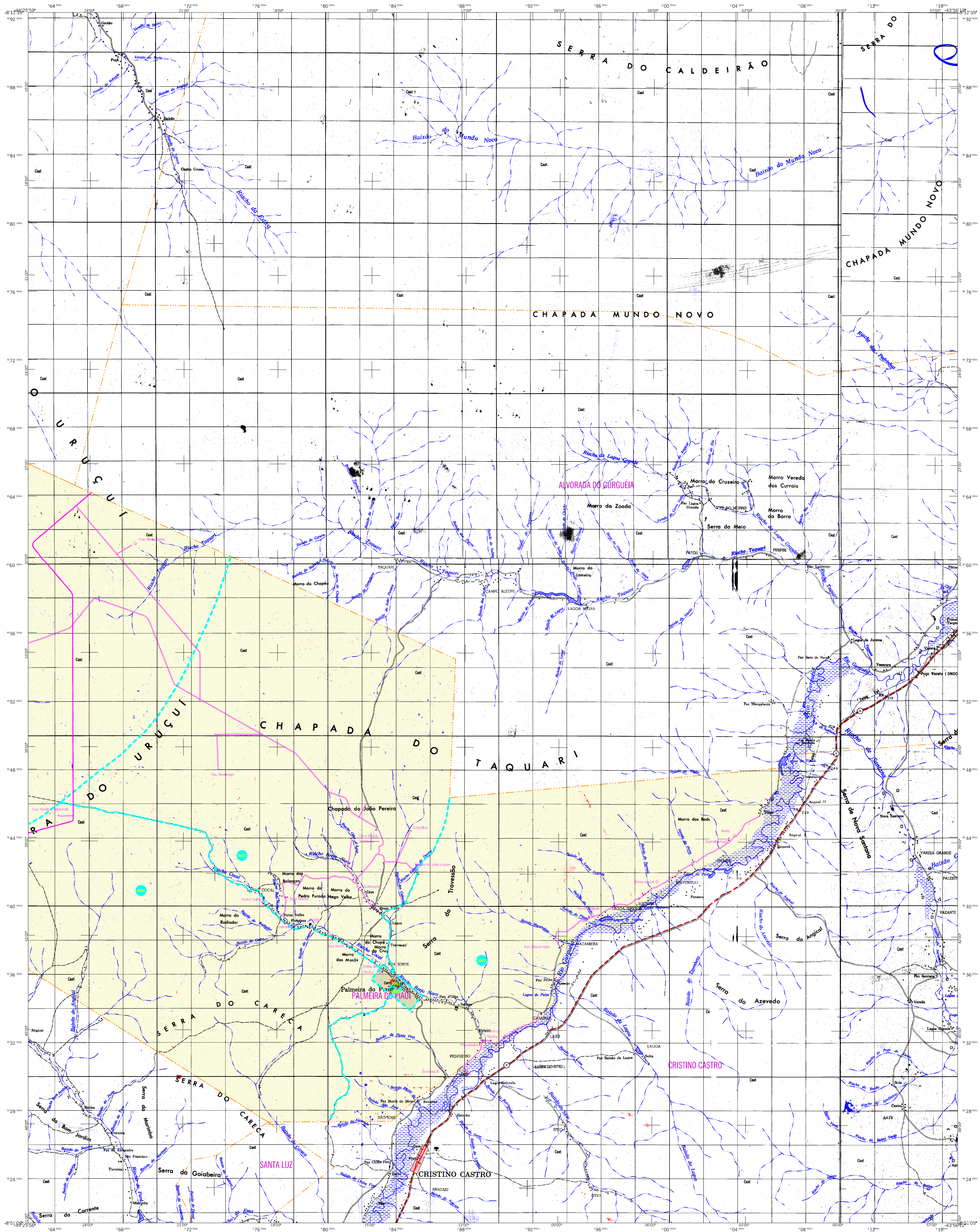


ASPECTOS FÍSICOS

INDICADOR	VALOR
Altitude da Sede	200,1 m
Área	302,1 km ²
População (2007)	12.500
Densidade	41,4 hab./km ²
Índice de Desenvolvimento Humano (IDH)	0,705
Índice de Desenvolvimento Humano (IDH) - PI	0,705

IMPLEMENTAÇÃO

COORDENADOR	COORDENADOR
Coordenação Técnica	CCAT
Coordenação Operativa	CCOP
Coordenação de Informações	CCINF
Coordenação de Logística	CCLOG
Coordenação de Comunicação	CCCOM
Coordenação de Avaliação	CCAV



MAPA MUNICIPAL ESTATÍSTICO

Palmeira do Piauí-PI

CONVENÇÕES CARTOGRÁFICAS

ELEMENTOS PLANIMÉTRICOS

- Edifícios
- Monte de vento, Alçapão de água
- Campos de emergência, Favela
- Localidades
- Linhas transmissoras de energia, Cerca
- Linhas telefônicas
- Rodovias
- Autovias
- sem pavimentação
- sem pavimentação
- camêrio asfaltado
- trilho, caminho e ciclovia
- grafite de estrada, feitoria estadual
- Formação
- Ilha, lago
- Ilha, lago
- Ilha, lago

ELEMENTOS ALTIMÉTRICOS

- Ponto topográfico, Referência de nível
- Ponto altimétrico, Ponto barométrico
- Cota contornada
- Suavidade, deformada, Anela

ELEMENTOS DE HIDROGRAFIA

- Curso d'água permanente
- Lago ou lagoa permanente
- Tanque, açude e inundação, Sítio
- Relevo ou planície
- Relevo, relevo
- Relevo, relevo
- Relevo e estacas grandes
- Relevo e estacas
- Relevo, relevo e discarário
- Molhe e represa terra e alvenaria
- Arco de concreto, Rio seco ou de alvenaria
- Barragem, represa

CONVENÇÕES TERRITORIAIS

- Limites Distrital
- Sub-Distrito
- Sector Comunal
- Distrito
- Sub-Distrito
- Sector Urbano
- Sub-Distrito Urbano

LIMITES

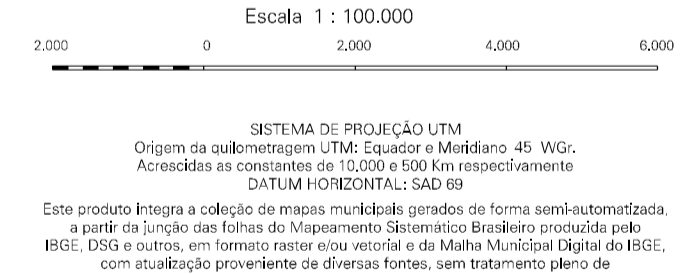
- Internacional
- Intermunicipal
- Intermunicipal
- Intermunicipal
- Intermunicipal

ATUALIZAÇÕES CARTOGRÁFICAS

- COR MAGENTA - Levantamento por GPS e imagens de Satélites
- COR VERDE - Lançamento aproximado sem comprovação cartográfica

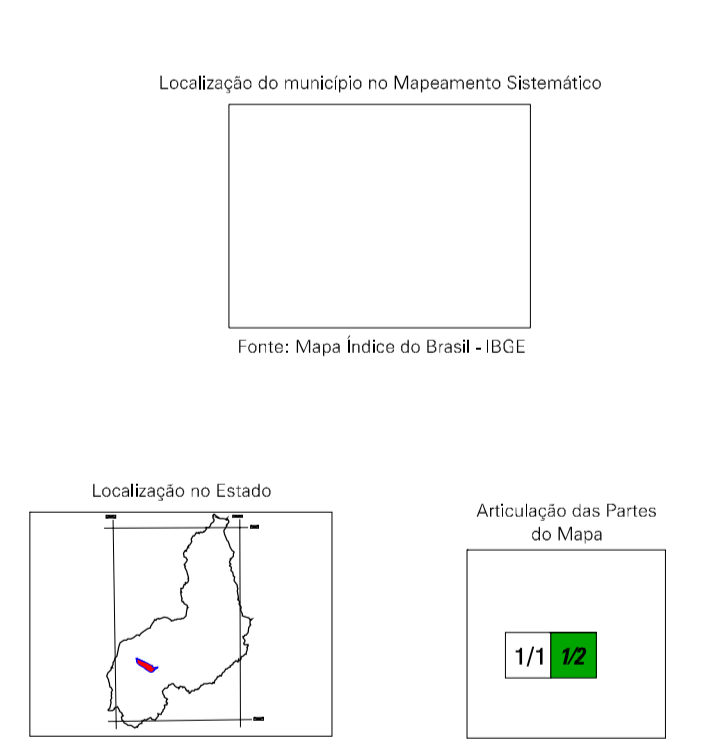
CONVENÇÕES TERRITORIAIS

Cor	Descrição
Verde	Distrito
Amarelo	Sub-Distrito
Verde	Sector Comunal
Verde	Distrito
Amarelo	Sub-Distrito
Verde	Sector Urbano
Verde	Sub-Distrito Urbano



MINISTÉRIO DO PLANEJAMENTO, ORÇAMENTO E GESTÃO
INSTITUTO BRASILEIRO DE GEOGRAFIA E ESTATÍSTICA
SISTEMA DE COORDENADAS GEOGRÁFICAS E DE PROJEÇÃO
BRASIL 1987 - UTM - ZONA 18S
PROJEÇÃO: UTM
DATUM: BRASÍLIA
ESCALA: 1:100.000

GEOCÓDIGO	NOME
2207405	PALMEIRA DO PIAUÍ



ASPECTOS FÍSICOS

Indicador	Valor
Altitude da Sede	100 m
Área	302,1 km²
População	10.000
Latitude	-07°
Longitude	-48°

IMPLANTAÇÃO

Coordenação Técnica	Coordenação de Cartografia	Coordenação de Estatística	Coordenação de Planejamento Territorial	Coordenação de Produção	Coordenação de Avaliação
IBGE	IBGE	IBGE	IBGE	IBGE	IBGE