

CONVENÇÕES CARTOGRÁFICAS

- ELEMENTOS PLANIMÉTRICOS**
 - Estradas: Estrada, Mata
 - Módulo de vento, Módulo de água
 - Campo de emergência, Tenda
 - Coastalistas
 - Linha transmissora de energia, Caixa
 - Linha telefônica
 - Rodovias
 - Parqueamento
 - sem pavimentação
 - com pavimentação
 - canal de drenagem
 - perfil de elevação, perfil altimétrico
 - Ferrovias
 - hidrografia
 - hidrografia
 - hidrografia
- ELEMENTOS ALTIMÉTRICOS**
 - Ponto trigonométrico, Referência da nível
 - Polígono de nível
 - Cota contornada
 - Simulação de elevação, Anotação
- ELEMENTOS DE COORDENADAS**
 - Canto digital
 - Lago ou lagoa intermitente
 - Torreão de iluminação, Sítio
 - Relógio ou relógio
 - Relógio digital, Mastro
 - Relógio e candelária
 - Relógio e candelária
 - Relógio e candelária
 - Relógio e candelária
 - Relógio e candelária
 - Relógio e candelária

MAPA MUNICIPAL ESTATÍSTICO

Mapa Digital em PDF

Atualização Cartográfica

COR MAGENTA: Limites por GPS, não impressos no satélite

COR VERDE: Limites aproximados sem comprovação cartográfica

Terminar Distrito	Convenções Territoriais
Sub-Distrito	
Sector Censitário	
Distrito	
Sub-Distrito	
Rodovias	
Adm. Municipal	
Adm. Estadual	
Adm. Federal	

LIMITES

Internacional

Intermunicipal

Fronteiras

Escala 1 : 100.000

0 2000 4000 6000

MINISTÉRIO DO PLANEJAMENTO, ORÇAMENTO E GESTÃO

A SECRETARIA DE ECONOMIA E STATÍSTICA

IBGE - INSTITUTO BRASILEIRO DE GEOGRAFIA E ESTATÍSTICA

GEODÉCIMO	NOVO
LOTERIO SUBTERNEO	52901
COOPERATOR	

Dados Estatísticos

Localização do município no Mapa do Brasil

Localização no Estado

Atualização dos Pontos do Mapa

2207900

17/112

ASPECTOS FÍSICOS

Altitude da Sede	220 m
Altitude Máxima	1020 m
Altitude Mínima	100 m
Comprimento	41,69 km
Largura	22,10 km
Perímetro	102,14 km
Área	1013,94 km²
População	10000
Densidade	10000/km²

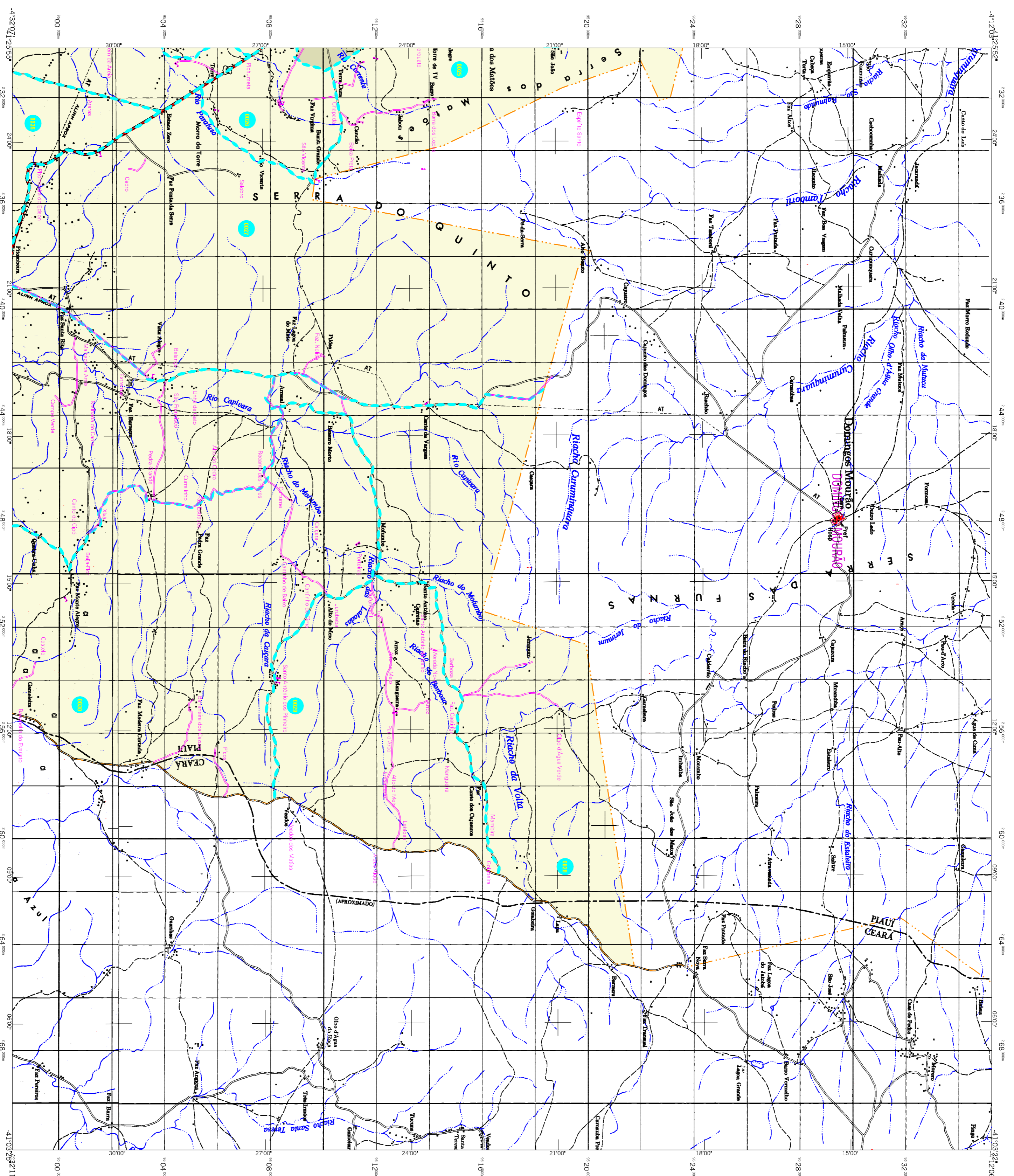
MAPA TERRITORIAL

ESTADO

BRASIL

2007

Coordenadas Geográficas



CONVENÇÕES CARTOGRÁFICAS

- ELEMENTOS PLANIMÉTRICOS**
- Estações: 1, 2, 3, 4, 5, 6, 7, 8, 9, 10, 11, 12, 13, 14, 15, 16, 17, 18, 19, 20, 21, 22, 23, 24, 25, 26, 27, 28, 29, 30, 31, 32, 33, 34, 35, 36, 37, 38, 39, 40, 41, 42, 43, 44, 45, 46, 47, 48, 49, 50, 51, 52, 53, 54, 55, 56, 57, 58, 59, 60, 61, 62, 63, 64, 65, 66, 67, 68, 69, 70, 71, 72, 73, 74, 75, 76, 77, 78, 79, 80, 81, 82, 83, 84, 85, 86, 87, 88, 89, 90, 91, 92, 93, 94, 95, 96, 97, 98, 99, 100
 - Figura: Estada, Mata
 - Módulo de vento, Módulo de água
 - Campo de energia, Foz
 - Condições
 - Linhas transmissoras de energia, Caixa
 - Urnas eletrônicas
 - Núcleos
 - governamentais
 - sem pavimentação
 - caminho pavimentado
 - caminho com pavimentação
 - paralelo de estradas, lateral, estadual
 - Ferrovias
 - bitola larga
 - bitola estreita

MAPA MUNICIPAL ESTATÍSTICO

ELEMENTOS ALTIMÉTRICOS

- Ponto referencial, Referência da rede
- Cota absoluta, Referência
- Cota comparada, Referência
- Sinalização de estrada, Avisa
- ELEMENTOS D.E. 4149.0.8.14.14
- Curso digital permanente
- Lago ou lagoa intermitente
- Terreno sujeito a inundação, Seta
- Barragem, Barragem
- Relevo (altura), Metros
- Ranchar e fazendas grandes
- Plantas e culturas grandes
- Indústria e estabelecimento
- Indústria a vapor, sem alvará
- Amostragem, Rio seco ou em estado
- Reservoatório

LIMITES

Internacional	---
Intermunicipal	---
Municipal	---
fronteiras capetais	---

ESCALA 1 : 100.000

PROJEÇÃO UTM

SISTEMA DE PROJEÇÃO UTM

ORIENTAÇÃO Norte

LEGENDA

MINISTÉRIO DO PLANEJAMENTO, ORÇAMENTO E GESTÃO
A SUBSECRETARIA DE GEOGRAFIA, AQUISIÇÃO E SERVIÇOS DE INFORMAÇÃO
GEODATA - GEODATA 2007
GEODATA 2007 - GEODATA 2007

Geocódigo	2207900
Nome	Pedro II-PI



Aspectos físicos	Altitude da sede: 220m
Aspectos físicos	Área: 103,4 km²
Aspectos físicos	População: 1.459
Aspectos físicos	Densidade: 1,4 hab/km²
Aspectos físicos	Coordenadas: S 04° 11' 39" - W 41° 49' 39"
Aspectos físicos	Cod. de área: 55
Aspectos físicos	Cod. de município: 2207
Aspectos físicos	Cod. de estado: 22
Aspectos físicos	Cod. de país: 53