

MAPA MUNICIPAL ESTATÍSTICO

Redenção do Gurguéia-PI

ELEMENTOS PLANIMÉTRICOS

- Edifícios
- Igreja, Escola, Mêsa
- Máquina de vento, Molino de água
- Campo de emergência, Farol
- Localidade
- Linhas de transmissão de energia, Cerca
- Linhas telefônicas
- Rodovias
- Auto-estrada
- Asfalto
- Asfalto com pavimentação
- Asfalto com pavimentação com pedregulho
- Asfalto com pedregulho
- Asfalto com pedregulho e pedras
- Asfalto com pedregulho e pedras
- Ferrovias
- Linhas férreas
- Estações

CONVENÇÕES CARTOGRÁFICAS

- Ponto geodésico, Referência de nível
- Ponto astronômico, Ponto barométrico
- Cota constante
- Superfície deformada, Área
- Canal, Alagamento
- Lago ou lagoa intermitente
- Terreno baldio e arborizado
- Banheira pública
- População, Residência
- Habitáculos e estruturas grandes
- Habitáculos e estruturas
- Rio, adensado e descoberto
- Margem esquerda, margem direita
- Assoreamento, Rio seco ou de alagado
- Rede rodoviária

ELEMENTOS ALTIMÉTRICOS

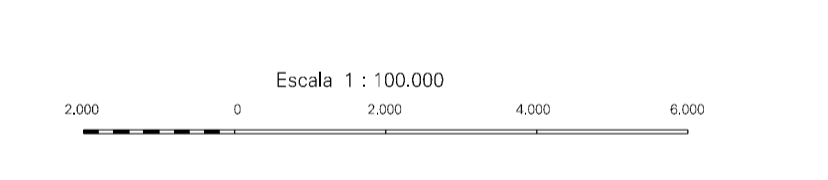
- Ponto geodésico, Referência de nível
- Ponto astronômico, Ponto barométrico
- Cota constante
- Superfície deformada, Área
- Canal, Alagamento
- Lago ou lagoa intermitente
- Terreno baldio e arborizado
- Banheira pública
- População, Residência
- Habitáculos e estruturas grandes
- Habitáculos e estruturas
- Rio, adensado e descoberto
- Margem esquerda, margem direita
- Assoreamento, Rio seco ou de alagado
- Rede rodoviária

ELEMENTOS DE TOPOGRAFIA

- Canal, Alagamento
- Lago ou lagoa intermitente
- Terreno baldio e arborizado
- Banheira pública
- População, Residência
- Habitáculos e estruturas grandes
- Habitáculos e estruturas
- Rio, adensado e descoberto
- Margem esquerda, margem direita
- Assoreamento, Rio seco ou de alagado
- Rede rodoviária

LIMITES

- Internacional
- Estadual
- Municipal
- Áreas especiais

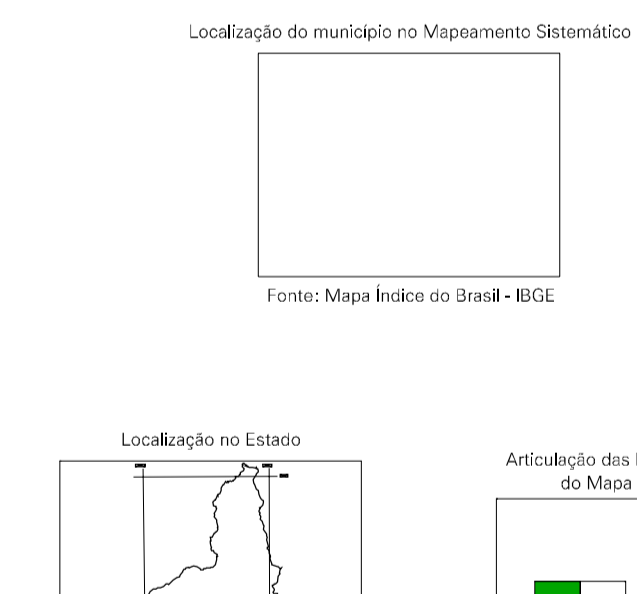


SISTEMA DE PROJEÇÃO UTM
Datum de referência: UTM (Quilômetro, Metro e Seta)
Escala: 1:100.000
Este produto tem a carga de ser utilizado apenas para fins informativos e não deve ser utilizado para fins legais ou jurídicos. O IBGE não se responsabiliza por danos ou prejuízos decorrentes do uso indevido deste produto. A reprodução ou distribuição de dados ou informações de qualquer natureza sem a autorização prévia do IBGE é proibida.

Geocódigo

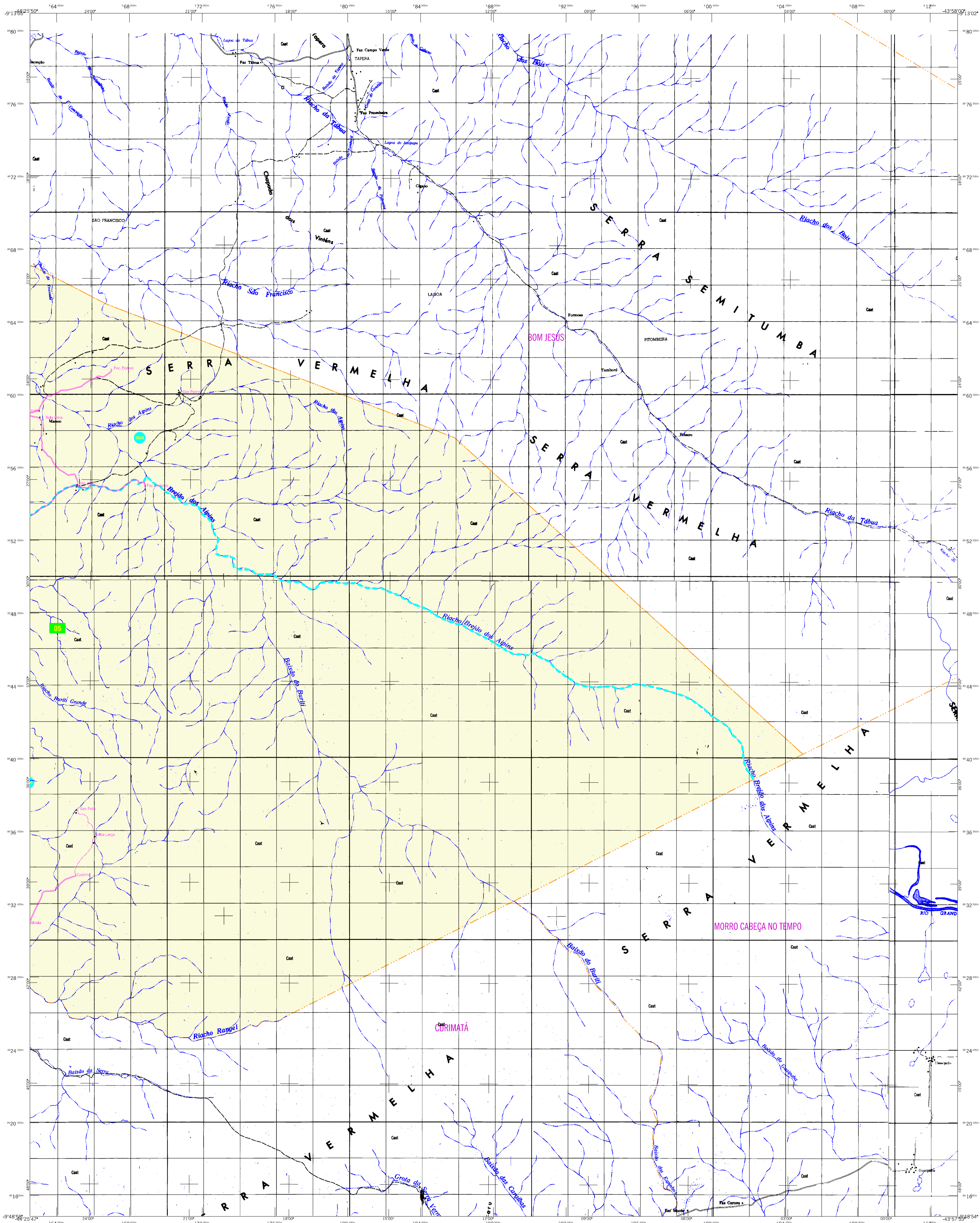
Geocódigo	Nome
2208700	Redenção do Gurguéia

Localização do município no Mapeamento Sistemático



ASPECTOS FÍSICOS

Aspecto Físico	Valor
Altitude Média (m)	206,0
Área (km²)	45
População (est.)	10.000
Coordenadas Geográficas	Coordenadas



MAPA MUNICIPAL ESTATÍSTICO

ELEMENTOS PLANIMÉTRICOS

	Edifícios
	Estrada asfaltada
	Estrada sem pavimentação
	Estrada sem pavimentação com traço amarelo
	Estrada com faixas amarelas e brancas
	Estrada com faixas brancas
	Estrada com faixas brancas e amarelas
	Estrada com faixas brancas e amarelas e vermelhas
	Estrada com faixas brancas e amarelas e vermelhas e azuis
	Estrada com faixas brancas e amarelas e vermelhas e azuis e verdes
	Estrada com faixas brancas e amarelas e vermelhas e azuis e verdes e amarelas
	Estrada com faixas brancas e amarelas e vermelhas e azuis e verdes e amarelas e azuis

CONVENÇÕES CARTOGRÁFICAS

	Ponto geodésico. Referência de nível
	Ponto astronômico. Ponto barométrico
	Curva com pontos
	Superfície deformada. Área
	Canal de irrigação
	Lago ou lagoa intermitente
	Lago ou lagoa permanente
	Rio
	Rio de águas bravas
	Rio de águas calmas
	Rio de águas calmas com traço amarelo
	Rio de águas calmas com traço amarelo e verde
	Rio de águas calmas com traço amarelo e verde e azul
	Rio de águas calmas com traço amarelo e verde e azul e vermelho

ELEMENTOS DE TOPOGRAFIA

	Contorno
	Contorno com traço amarelo
	Contorno com traço amarelo e verde
	Contorno com traço amarelo e verde e azul
	Contorno com traço amarelo e verde e azul e vermelho
	Contorno com traço amarelo e verde e azul e vermelho e amarelo
	Contorno com traço amarelo e verde e azul e vermelho e amarelo e azul

ATUALIZAÇÕES CARTOGRÁFICAS

COR MAGENTA - Levantamentos por GPS e/ou Imagens de Satélites
COR VERDE - Lançamento aproximado sem comprovação cartográfica

Convenções Cartográficas

	Limite de Município
	Limite de Distrito
	Limite de Zona Especial

ESCALA: 1:100.000

INSTITUTO BRASILEIRO DE GEOGRAFIA E ESTATÍSTICA

MINISTÉRIO DO PLANEJAMENTO, ORÇAMENTO E GESTÃO

REPUBLICA DE BRASILEIRA

ATUALIZAÇÃO: 2007

Geocódigo

UF	PI	Nome	Redenção do Gurguéia
Distrito	Subdistrito		

Localização do município no Mapeamento Sistemático

Fonte: Mapa Índice do Brasil - IBGE

Localização no Estado

Articulação das Partes do Mapa

Redenção do Gurguéia-PI

ASPECTOS GERAIS	
Município	Redenção do Gurguéia
Estado	Piauí
Distrito	Redenção do Gurguéia
Aspectos de Saúde	
Coordenação	Coordenação de Saúde
Atividade	Atividade
Atividade	Atividade
Atividade	Atividade
CRONOLOGIA	
Mapa Estatístico	2007
Mapa Estatístico	2002
Mapa Estatístico	2000
Mapa Estatístico	1997
BIBLIOGRAFIA	
Coordenação Técnica	IBGE
Coordenação de Planejamento	IBGE
Coordenação de Estatística	IBGE
Coordenação de Geografia	IBGE
Coordenação de Informática	IBGE
Coordenação de Meio Ambiente	IBGE
Coordenação de Transportes	IBGE
Coordenação de Urbanização	IBGE
Coordenação de Zonas Especiais	IBGE
Mapa Estatístico	
Coordenação Técnica	IBGE
Coordenação de Planejamento	IBGE
Coordenação de Estatística	IBGE
Coordenação de Geografia	IBGE
Coordenação de Informática	IBGE
Coordenação de Meio Ambiente	IBGE
Coordenação de Transportes	IBGE
Coordenação de Urbanização	IBGE
Coordenação de Zonas Especiais	IBGE