

MAPA MUNICIPAL ESTATÍSTICO

Teresina-PI

ELEMENTOS PLANIMÉTRICOS

- Edifícios
- Grupos Escolas, Misa
- Molano de vento, Molino de água
- Campo de energia elétrica
- Localidades
- Linhas transeletrificadas de energia
- Linhas telefônicas
- Rodovias
- auto-estrada
- quilômetro
- sem pavimentação
- campo agrícola
- trilhos, caminhos e pistas
- grupos de energia: federal, estadual
- Formas
- briga briga
- briga briga

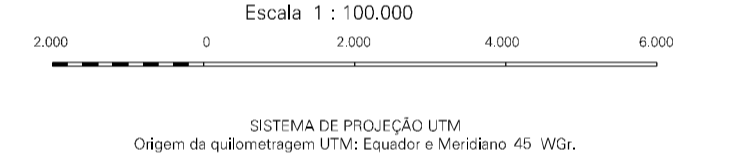
CONVENÇÕES CARTOGRÁFICAS

- Ponto trigonômico, Referência de nível
- Ponto astronômico, Ponto barométrico
- Cota comprovada
- Suavidade deformada, Anota
- Curso d'água intermitente
- Lago ou lagoa intermitente
- Terrão sagrado e santuário, Sítio
- Bleio ou plantão
- Piquiço, Resaca
- Rapido e cascata grande
- Rapido e cascata
- Rio de intermitten e dessecado
- Milha e regresso terra e abaruta
- Arqueológico, Rio seco ou de alúvio
- Rio de sapão

Convenções Territoriais

Limites	Sub-Divisão	Sector	Sub-Divisão	Sector	Sub-Divisão
-----	-----	-----	-----	-----	-----

LIMITES
Internacional
Intermunicipal
Intramunicipal
Áreas especiais

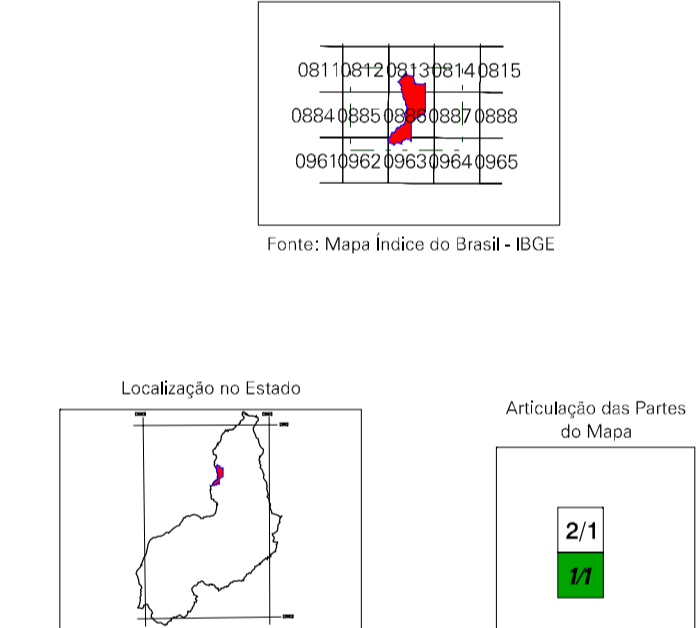


SISTEMA DE PROJEÇÃO UTM
Datum: Spheroidal
Datum: Spheroidal
Datum: Spheroidal
Datum: Spheroidal

Geocódigo

Geocódigo	Nome
2211001	Teresina

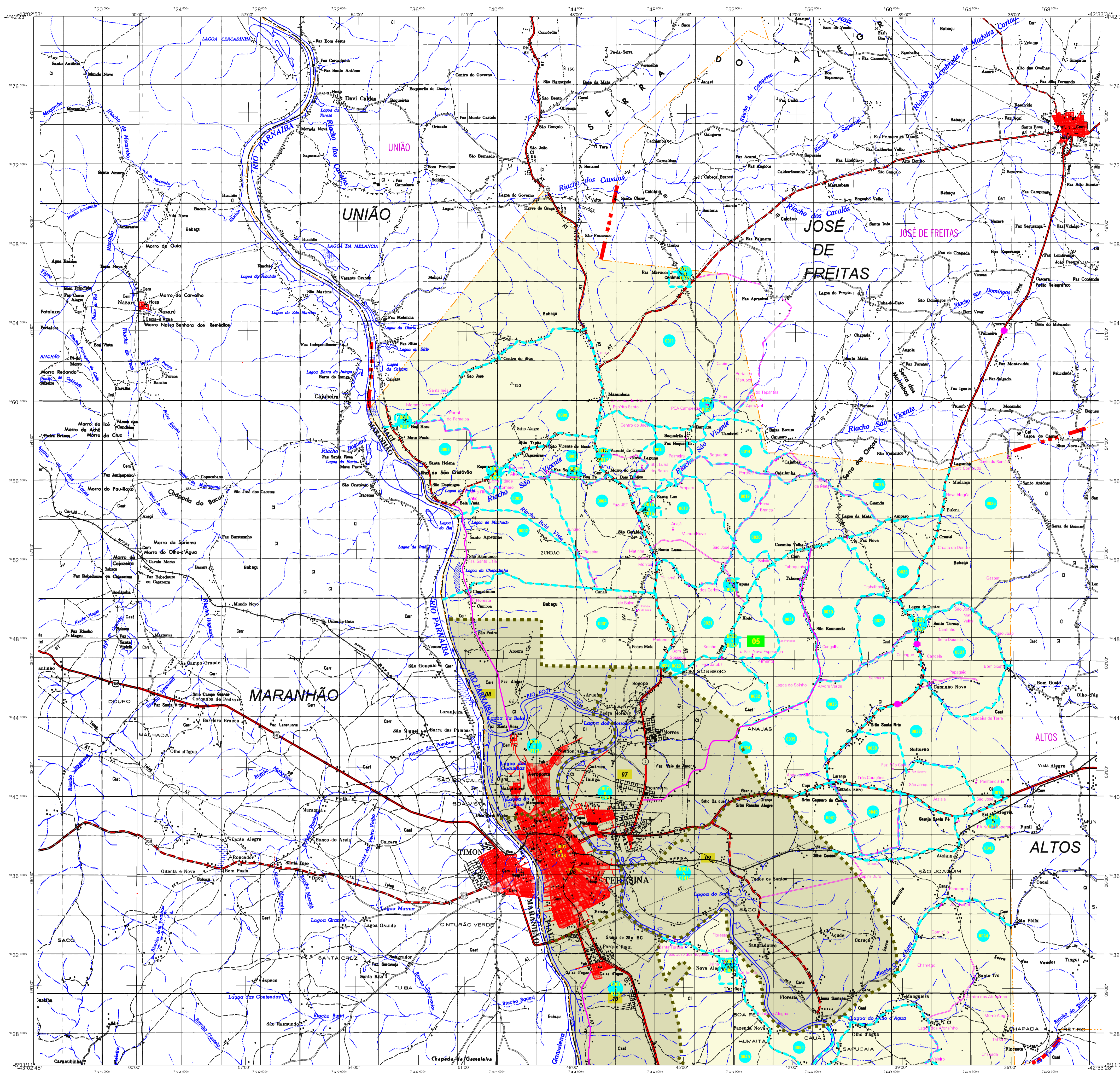
Localização do município no Mapeamento Sistemático



ASPECTOS FÍSICOS

Coordenadas	Altitude do Sudoeste	Altitude do Nordeste
08° 11' 30" S 48° 50' 00" W	176,8 m	176,8 m

Mapa Digital em PDF
COR MAGENTA: Levantamento por GPS e/ou Imagens de Satélites
COR VERDE: Lançamento aproximado sem correção cartográfica



MAPA MUNICIPAL ESTATÍSTICO

Teresina-PI

ELEMENTOS PLANIMÉTRICOS

Edifícios
Linha Escala, Mira
Molho de vento, Molho de água
Campo de energia, Farol
Localidades
Linha transmissão de energia, Cerca
Linha telefônica
Rodovias
auto-estrada
pavimentada
sem pavimentação
campo agrícola
linha, caminho e pista
grupos de estradas, ferrel, estrada
Formas
brida larga
brida estreita

CONVENÇÕES CARTOGRÁFICAS

ELEMENTOS ALTIMÉTRICOS
Ponto trigonômico, Referência de nível
Ponto altimétrico, Ponto barométrico
Cota comprorada
Superfície deformada, Anota
Cota de nível

ELEMENTOS DE HIDROGRAFIA
Curso d'água intermitente
Lago ou lagoa intermitente
Terraço, lagoa e inundação, Sítio
Bedejo ou plantão
Tijolo, lago, Resaca
Ria, rio e estuário grande
Ria, rio e estuário
Ria, rio e estuário e delta
Alfândega, Rio seco ou de aluvião
Baía, rio seco

CONVENÇÕES TERRITORIAIS

Limites	Subdivisões	Sector	Sector Urbano	Administrativo
Limites Territoriais	Subdivisões	Sector Rural	Sector Urbano	Administrativo

LIMITES
Internacional
Intermunicipal
Intramunicipal
Áreas especiais

ATUALIZAÇÕES CARTOGRÁFICAS
COR MAGENTA: Aquisição por GPS e Imagens de Satélites
COR VERDE: Lançamento aproximado sem comprovação cartográfica

CONVENÇÕES TERRITORIAIS

Limites	Subdivisões	Sector	Sector Urbano	Administrativo
Limites Territoriais	Subdivisões	Sector Rural	Sector Urbano	Administrativo

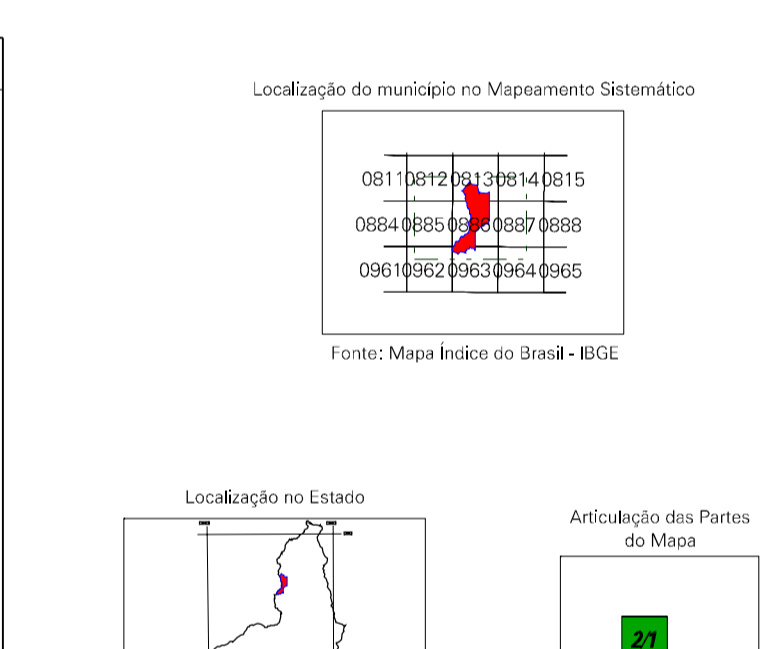
LIMITES
Internacional
Intermunicipal
Intramunicipal
Áreas especiais

SISTEMA DE PROJEÇÃO UTM
Projeto de referência UTM, Datum de Maritim 49, 1950.
Adoção de coordenadas de 1000 a 1000 000 em metros.
SICRS (SISTEMA DE COORDENADAS REFERENCIAIS)

INSTITUTO DE PLANEJAMENTO, ORÇAMENTO E GESTÃO
SECRETARIA MUNICIPAL DE ADMINISTRAÇÃO E GESTÃO
Avenida Brasil, 1000 - Térreo - Teresina - PI
CEP: 64000-000

Geocódigo

Geocódigo	Nome
2211001	Teresina
2211002	Altos
2211003	Maranhão
2211004	União
2211005	Timon
2211006	Jose de Freitas



ASPECTOS FÍSICOS

Altitude do Sítio	Área	População
1766,8 m	176,6 km²	176.600
Latitude	Longitude	Coordenadas
04° 00' S	47° 00' W	04° 00' S 47° 00' W

CRONOLOGIA

MAJIA TERESINA	2007
FOUNDAÇÃO	11.12.1957
BRASÃO OFICIAL	1960
ESTABELECIDO	1960
DECLARADO MUNICÍPIO	1960
CONSTITUENTE	1960