

MAPA MUNICIPAL ESTATÍSTICO

ELEMENTOS PLANIMÉTRICOS

- Edifícios
- Igreja, Escola, Mina
- Moinho de vento, Moinho de água
- Campo de emergência, Farol
- Localidades
- Linha transmissora de energia, Cerca
- Linha telefônica
- Rodovias
- auto-estrada
- pavimentação
- sem pavimentação
- sem pavimentação
- caminho carroçável
- trilha, caminho e picada
- prefeixo de estrada: federal, estadual
- Ferrovias
- bitola larga
- bitola estreita

CONVENÇÕES CARTOGRÁFICAS

- ELEMENTOS ALTIMÉTRICOS**
- Ponto trigonométrico, Referência de nível
- Ponto astronômico, Ponto barométrico
- Cota comprovada
- Superfície deformada, Área
- ELEMENTOS DE HIDROGRAFIA**
- Curso d'água intermitente
- Lago ou lagoa intermitente
- Terreno sujeito a inundação, Salina
- Brejo ou pântano
- Poço (igual), Nascente
- Rápidos e cataratas grandes
- Rápidos e cataratas
- Moche submersa e descoberta
- Rebra e repres: terra e alvenaria
- Ancoradouro, Rio seco ou de aluvão
- Recife rochoso

Condições Temáticas

Limites: Distrital	Sub-Distrital	Sector Censitário
[Linha verde tracejada]	[Linha amarela tracejada]	[Linha laranja tracejada]

Identificação

Distrito	Sub-Distrito	Símbolo Rural	Símbolo Urbano
05	06	[Círculo verde]	[Círculo amarelo]

Escala 1 : 100.000

SISTEMA DE PROJEÇÃO UTM
Origem da calagem: UTM; Equador e Meridiano 39 W.G.
Acessões as constantes de 10,00 e 500 Km respectivamente
DATUM HORIZONTAL: SAD 69

Este produto integra a coleção de mapas municipais gerados de forma semi-automatizada, a partir da base de dados do Mapeamento Sistemático Brasileiro produzida pelo IBGE. DSG e outros, em formato raster ou vetorial e do Mapa Municipal Digital do IBGE, com atualização proveniente de diversas fontes, sem tratamento além de integração e conclusão dos elementos cartográficos.

MINISTÉRIO DO PLANEJAMENTO, ORÇAMENTO E GESTÃO
INSTITUTO BRASILEIRO DE GEOGRAFIA E ESTATÍSTICA
A DIRETORIA DE GEOCIÊNCIAS agradece a gentileza da comunicação de falhas e omissões verificadas neste mapa.
Av. Brasil, 18.671 - Paraíba de Lucas
Rio de Janeiro-RJ - CEP: 21.241-651
© 2007 - IBGE - INSTITUTO BRASILEIRO DE GEOGRAFIA E ESTATÍSTICA

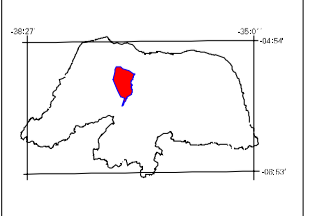
Divisão Político-Administrativa		
GEOCÓDIGO	Subdistrito	NOME
240020808	AÇU	

Localização do município no Mapeamento Sistemático

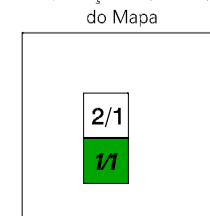


Fonte: Mapa Índice do Brasil - IBGE

Localização no Estado

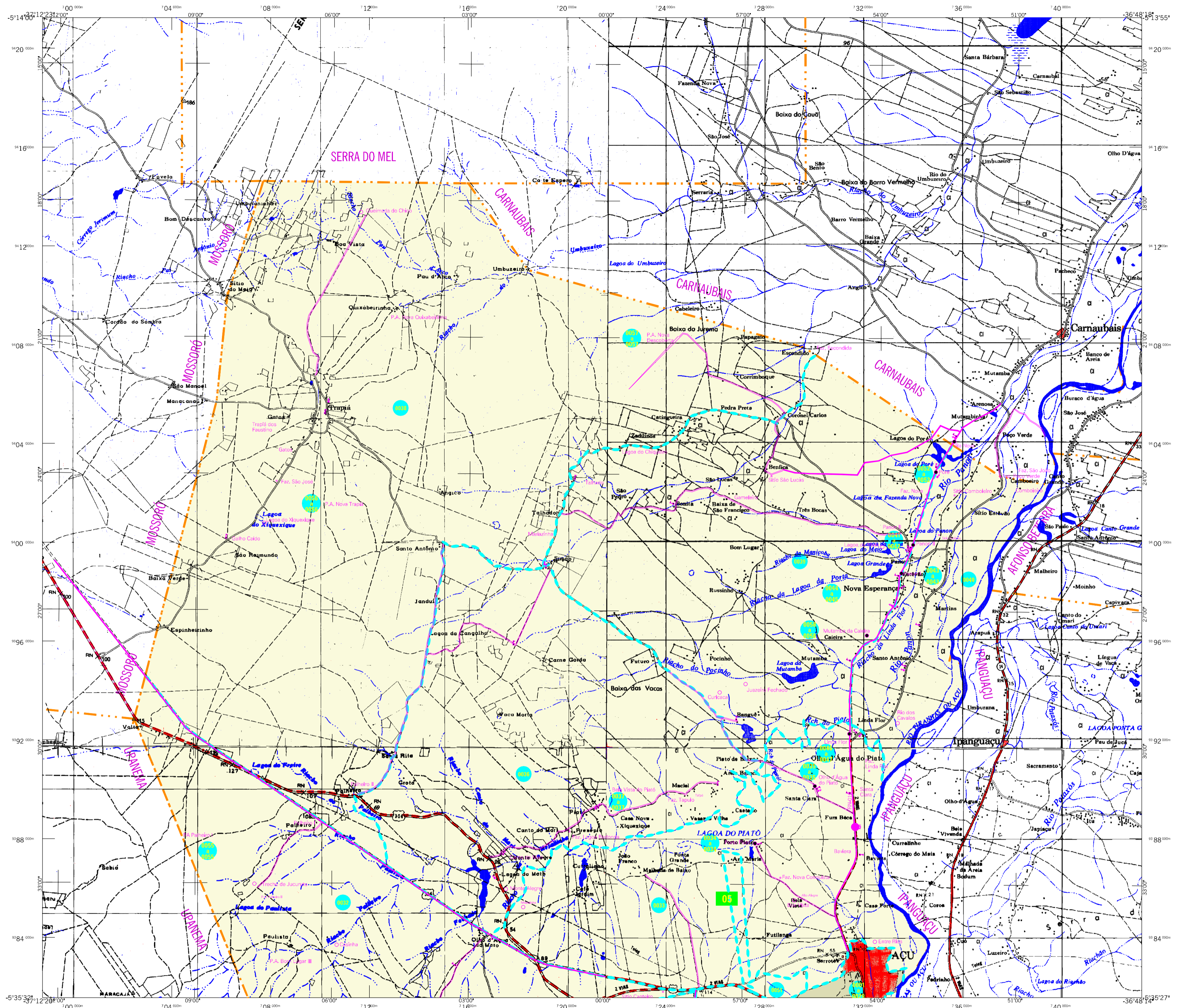


Articulação das Partes do Mapa



Açu-RN

ASPECTOS FÍSICOS	
Mesorregião:	OESTE POTIGUAR
Microrregião:	VALE DO AÇU
Altitude da Sede:	Área: 1304,9 Km ²
COORDENADAS DA SEDE	
Latitude: -5,577	E: 731633
Longitude: -36,909	N: 9083141
MC 39	
CRONOLOGIA	
MALHA TERRITORIAL	2007
EDIÇÃO	25-10-2007
Informações estatísticas e documentação base e atualização	Consultar: Metadados
IMPLEMENTAÇÃO	
Coordenação Técnica:	CCAR
Coordenação Temática:	Coordenação de Estruturas Territoriais
Unidades Produtoras:	CETE
Unidades Estaduais do IBGE	
Disseminação:	Centro de Documentação e Disseminação da Informação
	CDDI



MAPA MUNICIPAL ESTATÍSTICO

ELEMENTOS PLANIMÉTRICOS

- Edificações: Igreja, Escola, Mina, Molino de vento, Molino de água, Campo de emergência, Farol, Localidades
- Linhas transmissoras de energia, Cerca, Linha telefônica
- Rodovias: auto-estrada, pavimentada, sem pavimentação, sem pavimentação, caminho carroçável, trilha, caminho e picada, prefixo de estrada: federal, estadual
- Ferrovias: bitola larga, bitola estreita

CONVENÇÕES CARTOGRÁFICAS

- ELEMENTOS ALTIMÉTRICOS: Ponto trigonométrico, Referência de nível, Ponto astronômico, Ponto barométrico, Cota comprovada, Superfície deformada, Área
- ELEMENTOS DE HIDROGRAFIA: Curso d'água Intermitente, Lago ou lagoa intermitente, Terreno sujeito a inundação, Salina, Brejo ou pântano, Poço (igual), Nascente, Rápidos e cataratas grandes, Rápidos e cataratas, Rocha submersa e a descoberto, Molhe e represa: terra e alvenaria, Ancoradouro, Rio seco ou de aluvão, Recife rochoso

Convenções Temáticas

Limites: Distrital	Sub-Distrital	Sector Conselheiro
[Linha verde tracejada]	[Linha verde pontilhada]	[Linha verde contínua]

Identificação

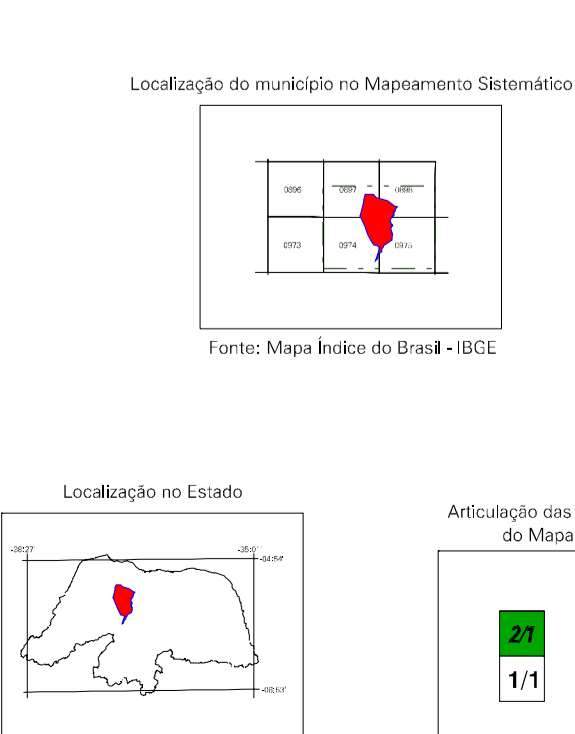
Distrito	Sub-Distrito	Símbolo Rural	Símbolo Urbano
05	06	[Círculo amarelo]	[Círculo azul]

Escala 1 : 100.000

SISTEMA DE PROJEÇÃO UTM
Origem da calagem: UTM; Equador e Meridiano 39 WG;
Acessões as constantes de 10,00 e 600 Km respectivamente
DATUM HORIZONTAL: SAD 69

MINISTÉRIO DO PLANEJAMENTO, ORÇAMENTO E GESTÃO
INSTITUTO BRASILEIRO DE GEOGRAFIA E ESTATÍSTICA
A DIRETORIA DE GEOCÊNCIAS agradece a gentileza da comunicação de falhas ou omissões verificadas neste mapa.
Av. Brasil, 18.671 - Paraisópolis de Lucas
Rio de Janeiro - RJ - CEP 21.241-461
© 2007 - DIRETORIA DE REPRODUÇÃO E DIFUSÃO

GEOCÓDIGO		Divisão Político-Administrativa	NOBRE
Distrito	Subdistrito	AÇU	
240020800			



ASPECTOS FÍSICOS

Mesorregião:	OESTE POTIGUAR
Microrregião:	VALE DO AÇU
Altitude da Sede:	Área: 1304,9 Km ²
COORDENADAS DA SEDE	
Latitude: -6,577	E: 731633
Longitude: -36,909	N: 9983141
	MC 39

CRONOLOGIA

MALHA TERRITORIAL	2007
EDIÇÃO	25-10-2007
Informações estatísticas e documentação base e atualização	Consultar: Metadados

IMPLEMENTAÇÃO

Coordenação Técnica:	CCAR
Coordenação de Cartografia:	CCAR
Coordenação de Estruturas Territoriais:	CETE
Unidades Produtoras:	Unidades Estaduais do IBGE
Dissertação:	Centro de Documentação e Disseminação da Informação - CDDI