

## MAPA MUNICIPAL ESTATÍSTICO

Itaú-RN

### ELEMENTOS PLANIMÉTRICOS

Edificações  
Igreja, Escola, Mina  
Moinho de vento, Moinho de água  
Campo de emergência, Farol  
Localidades

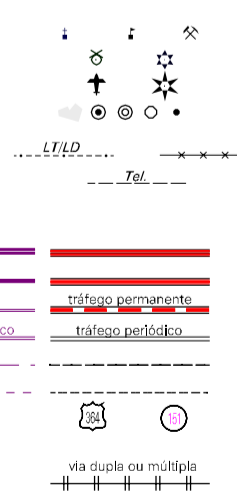
Linha transmissora de energia, Cerca  
Linha telefônica

Rodovias  
auto-estrada  
pavimentada  
sem pavimentação  
sem pavimentação  
caminho carroçável  
trilha, caminho e picada  
prefixo de estrada: federal, estadual

Ferrovias  
bitola larga  
bitola estreita

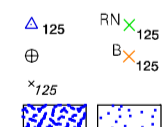
LIMITES  
internacional  
interestadual  
intermunicipal  
áreas especiais

### CONVENÇÕES CARTOGRÁFICAS



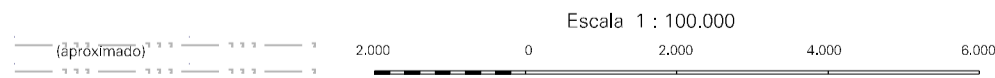
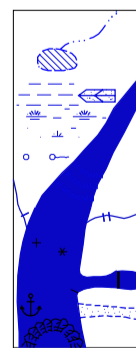
### ELEMENTOS ALTIMÉTRICOS

Ponto trigonométrico. Referência de nível  
Ponto astronômico. Ponto barométrico  
Cota comprovada  
Superfície deformada, Areia



### ELEMENTOS DE HIDROGRAFIA

Curso d'água intermitente  
Lago ou lagoa intermitente  
Terreno sujeito a inundação, Salina  
Brejo ou pântano  
Poço (água), Nascente  
Rápidos e cachoeiras grandes  
Rápidos e cachoeiras  
Rocha submersa e a descoberto  
Molhe e represa: terra e alvenaria  
Ancoradouro, Rio seco ou de aluvião  
Recife rochoso



SISTEMA DE PROJEÇÃO UTM  
Origen da quilometragem UTM: Equador e Meridiano 39 WGR.  
Acréscimos as constantes de 10.000 e 500 Km respectivamente  
DATUM HORIZONTAL: SAD 69

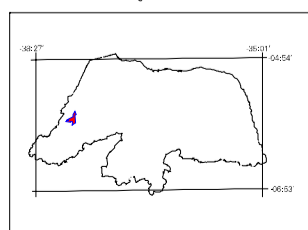
Este produto integra a coleção de mapas municipais gerados de forma semi-automatizada, a partir da junção das folhas do Mapeamento Sistemático Brasileiro produzida pelo IBGE, DSG e outros, em formato raster e/ou vetorial e da Malha Municipal Digital do IBGE, com atualização proveniente de diversas fontes, sem tratamento pleno de integração e completude dos elementos cartográficos.

MINISTÉRIO DO PLANEJAMENTO, ORÇAMENTO E GESTÃO  
INSTITUTO BRASILEIRO DE GEOGRAFIA E ESTATÍSTICA  
A DIRETORIA DE GEOCIÊNCIAS agradece a gentileza da comunicação de falhas ou omissões verificadas neste mapa.  
AV. Brasil, 15.971 - Parada de Lucas  
Rio de Janeiro-RJ - CEP 21.241-051  
©IBGE - DIREITOS DE REPRODUÇÃO RESERVADOS

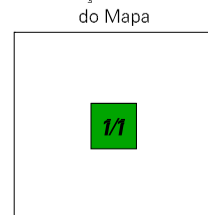
### Divisão Político-Administrativa

GEOCÓDIGO		NOME
Distrito	Subdistrito	
240490305		ITAÚ

### Localização no Estado



### Articulação das Partes do Mapa



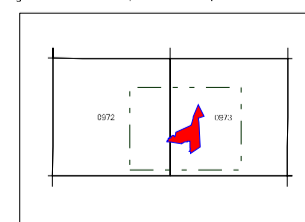
### ASPECTOS FÍSICOS

Mesorregião:	OESTE POTIGUAR	
Microrregião:		
Altitude da Sede:	Área: 133,0 Km <sup>2</sup>	
COORDENADAS DA SEDE		
Latitude: -5,840	E: 611482	MC
Longitude: -37,993	N: 9354380	39
IMPLEMENTAÇÃO		
Coordenação Técnica:	Coordenação de Cartografia	CCAR
Coordenação Temática:	Coordenação de Estruturas Territoriais	CETE
Unidades Produtoras:	Unidades Estaduais do IBGE	
Disseminação:	Centro de Documentação e Disseminação da Informação	CDDI

### CRONOLOGIA

MALHA TERRITORIAL	2007
EDIÇÃO	14-11-2007
Informações relativas a documentação básica e atualização	Consultar Metadados

### Localização do município no Mapeamento Sistemático



Fonte: Mapa Índice do Brasil - IBGE

Convenções Temáticas			
Limites: Distrital			
Sub-Distrital			
Setor Censitário			
Identificação			
Distrito	Sub-Distrito	Setor Rural	Setor Urbano Aglomerado Rural
05	06	0001	0002