

MAPA MUNICIPAL ESTATÍSTICO

Mossoró-RN

ELEMENTOS PLANIMÉTRICOS

- Edificações
- Igreja, Escola, Mina
- Molho de vento, Molho de água
- Campo de emergência, Farol
- Localidades
- Linha transmissora de energia, Cerca
- Linha telefônica
- Rodovias
- auto-estrada
- pavimentada
- sem pavimentação
- trilha, caminho e ciclovia
- prefeio de estrada: federal, estadual
- Ferrovias
- bitola larga
- bitola estreita

ELEMENTOS ALTIMÉTRICOS

- Ponto trigonométrico, Referência de nível
- Ponto astronômico, Ponto barométrico
- Cota comprovada
- Superfície deformada, Área
- ELEMENTOS DE HIDROGRAFIA
- Curso d'água intermitente
- Lago ou lagoa intermitente
- Terreno sujeito a inundação, Salina
- Brejo ou pântano
- Popo (água), Nascente
- Rápidos e cachoeiras grandes
- Rápidos e cachoeiras
- Rocha submersa e o descoberto
- Molhe e represa; terra e alvenaria
- Ancoradouro, Fio seco ou de aluvião
- Recife rochoso

Convenções Temáticas

Limites: Distrital			
Sub-Distrital			
Setor Censitário			
Identificação			
Distrito	Sub-Distrito	Sector Rural	Sector Urbano Aglomerado Rural
05	06	07	08

Escala 1 : 100.000

SISTEMA DE PROJEÇÃO UTM
Origem da quadriculagem UTM: Equador e Meridiano 39 WGL
Acrescidas as coordenadas de 1000 e 500 Km respectivamente
DATUM HORIZONTAL: SAD 69

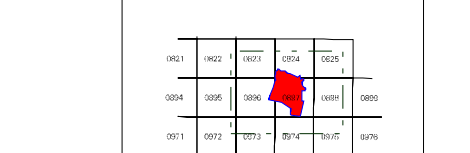
Este produto integra a coleção de mapas municipais gerada de forma sistematizada, a partir da junção das folhas do Mapeamento Sistemático Brasileiro produzida pelo IBGE, DSIG e outras, em formato raster sobre vetorial e da Malha Municipal Digital do IBGE, com atualização proveniente de diversas fontes, sem tratamento plano de integração e completude dos elementos cartográficos.

MINISTÉRIO DO PLANEJAMENTO, ORÇAMENTO E GESTÃO
INSTITUTO BRASILEIRO DE GEOGRAFIA E ESTATÍSTICA
A DIRETORIA DE GEOCÓDIGOS agraciada a grafização da comunicação de falhas ou omissões verificadas neste mapa.
Av. Brasil, 15.071 - Planeta da Luz
Rio de Janeiro-RJ - CEP 21.241-461
© 2007 - Todos os direitos reservados

Divisão Político-Administrativa

GEOCÓDIGO		NOME
Distrito	Subdistrito	
240800305		MOSSORÓ

Localização do município no Mapeamento Sistemático

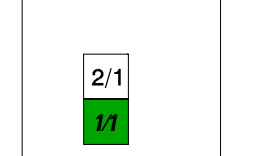


Fonte: Mapa Índice do Brasil - IBGE

Localização no Estado



Articulação das Partes do Mapa



ASPECTOS FÍSICOS

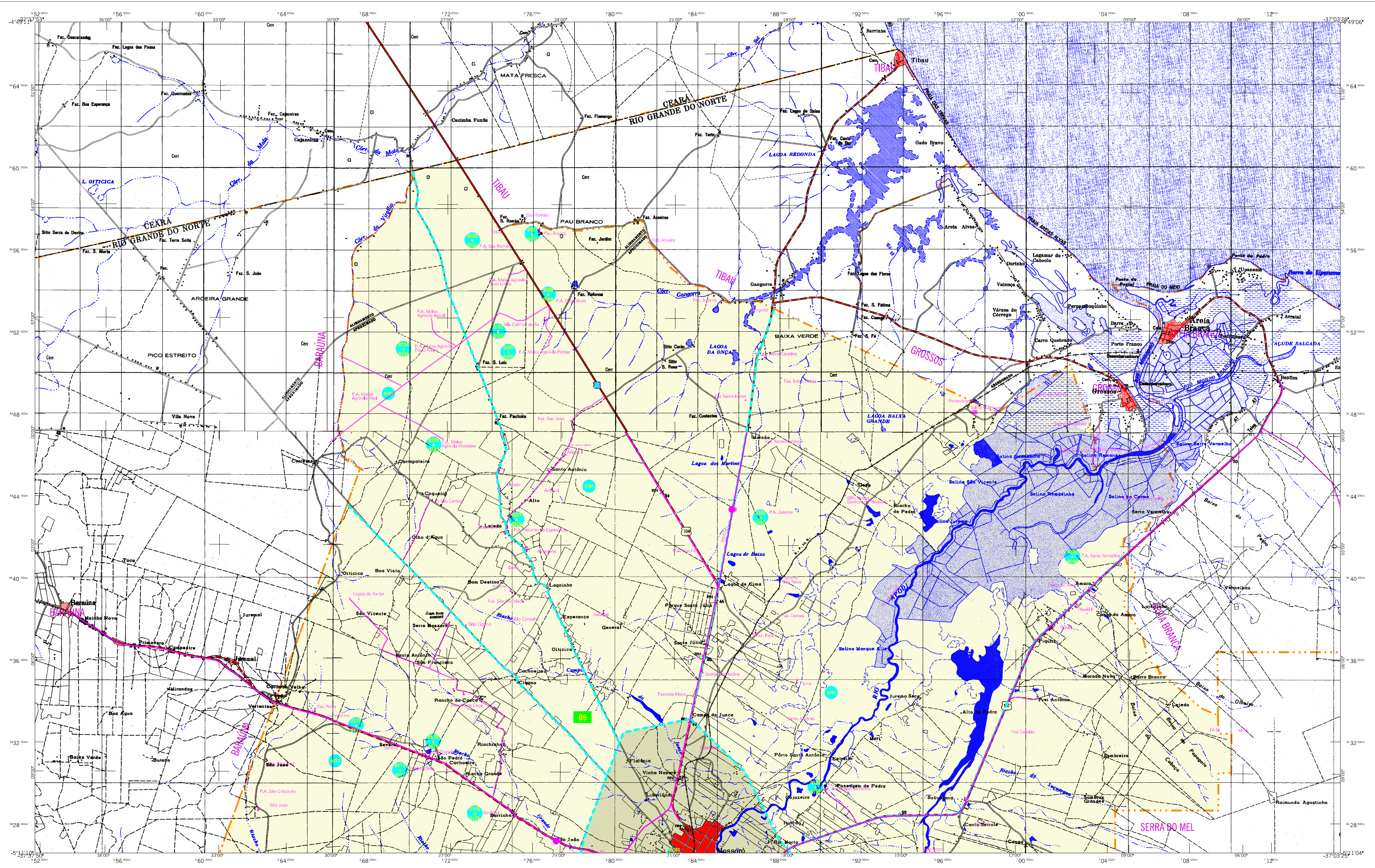
Mesorregião:	OESTE POTIGUAR		
Microrregião:	MOSSORÓ		
Área:	2086,9 Km ²		
Altitude da Sede:	COORDENADAS DA SEDE		
Latitude:	-5,188	E: 68,847	MC
Longitude:	-37,344	N: 9,42612	39

CRONOLOGIA

MALHA TERRITORIAL	2007
EDIÇÃO	14-11-2007
Informações técnicas e documentação básicas e atualizações	Consultar: Metadados

IMPLEMENTAÇÃO

Coordenação Técnica:	CCAR
Coordenação de Cartografia:	CCAR
Coordenação Temática:	CETE
Unidades Produtoras:	Unidades Estaduais do IBGE
Distribuição:	Centro de Documentação e Disseminação de Informação - CDDI



MAPA MUNICIPAL ESTATÍSTICO

CONVENÇÕES CARTOGRÁFICAS

ELEMENTOS PLANIMÉTRICOS

- Edificações: Igreja, Escola, Mina, Molino de vento, Molino de água, Campo de emergência, Farol, Localidades
- Linha transmissora de energia, Cerca, Linha telefônica
- Rodovias: auto-estrada pavimentada, sem pavimentação, caminho carroçável, trilha, caminho e picada, prefixo de estrada: federal, estadual
- Ferrovias: bitola larga, bitola estreita

ELEMENTOS ALTIMÉTRICOS

- Ponto trigonométrico, Referência de nível, Ponto astronômico, Ponto barométrico, Cota comprovada, Superfície deformada, Área

ELEMENTOS DE HIDROGRAFIA

- Curso d'água intermitente, Lago ou lagoa intermitente, Terreno sujeito a inundação, Salina, Brejo ou pântano, Poço (água), Nascente, Rápidos e cachoeiras, Rochas submersas e o descoberto, Molhe e represa: terra e alvenaria, Ancoradouro, Fio seco ou de aluvião, Recife rochoso

CONVENÇÕES TEMÁTICAS

- Limites: Distrital, Sub-Distrital, Setor Censitário
- Identificação: Distrito, Sub-Distrito, Setor Rural, Setor Urbano, Autógeno Rural

LIMITES

- internacional, interestadual, intermunicipal, áreas especiais

ATUALIZAÇÕES CARTOGRÁFICAS

COR MAGENTA - Levantamentos por GPS e/ou Imagens de Satélites
COR VERDE - Lançamento aproximado sem comprovação cartográfica

Escala 1 : 100.000

SISTEMA DE PROJEÇÃO UTM
Origem da quadragem UTM: Equador e Meridiano 39 WIG.
Acossos e cordenos de 1000 e 500 Km respectivamente.
DATUM HORIZONTAL: SAD 69

Este produto integra a coleção de mapas municipais gerada de forma sistematizada, a partir da junção das informações do Mapeamento Sistemático Brasileiro produzido pelo IBGE, DSE e outros, em formato raster ou vetor e da Malha Municipal Digital do IBGE, com atualização proveniente de diversas fontes, sem tratamento além de integração e completude dos elementos cartográficos.

MINISTÉRIO DO PLANEJAMENTO, ORÇAMENTO E GESTÃO
INSTITUTO BRASILEIRO DE GEOGRAFIA E ESTATÍSTICA
DIRETÓRIO DE GEOCIÊNCIAS AGRÁRIAS E GIZTÍSTICA
Av. Brasil, 15.071 - Planaltina do Paragominas
Brasília - DF - CEP 71240-000
© 2007 - Todos os direitos reservados

Divisão Política-Administrativa

GEOCÓDIGO	NOME
240800305	MOSSORÓ

Localização do município no Mapeamento Sistemático

Localização no Estado

Articulação das Partes do Mapa

ASPECTOS FÍSICOS

Mossoró: OESTE POTIGUAR
Mossoró: MOSSORÓ

Altitude da Sede: 120m
Área: 2086,9 km²
COORDENADAS DA SEDE
Latitude: -5,188 E: -68,847 MC
Longitude: -37,344 N: 9426312

CRONOLOGIA

MALHA TERRITORIAL 2007
EDIÇÃO 14-11-2007
Informações técnicas e documentação básicas e atualizações Consultar: Meioadados

IMPLEMENTAÇÃO

Coordenação Técnica: CCAAR
Coordenação de Cartografia: CCAAR
Coordenação Temática: CETE
Unidades Produtoras: Unidades Estaduais do IBGE
Distribuição: Centro de Documentação e Disseminação de Informação CDDI