

CONVENÇÕES CARTOGRÁFICAS

ELEMENTOS PLANIMÉTRICOS

- Edifícios: Igreja, Escola, Mina, Molinho de vento, Molinho de água, Campo de energia eólica, Farol, Localidades
- Linha transmissora de energia, Cerca, Linha telefônica
- Rodovias: auto-estrada pavimentada, sem pavimentação, caminho carroçável, trilha, caminho e pista, perfilho de estrada, federal, estadual
- Ferrovias: bitola larga, bitola estreita

ELEMENTOS ALTIMÉTRICOS

- Ponto trigonométrico, Referência de nível
- Ponto astronômico, Ponto barométrico
- Cota consagrada
- Superfície deformada, Área

ELEMENTOS DE HIDROGRAFIA

- Curso d'água intermitente
- Lago ou lagoa intermitente
- Terreno sujeito a inundação, Salina
- Brço ou pértano
- Popo (lagos), Nascente
- Rilache e estância grandes
- Rilache e cataras
- Rocha submersa e a descoberto
- Melhe e represa: terra e alvenaria
- Ancoradouro, Rio seco ou de alúvio
- Recife rochoso

ATUALIZAÇÕES CARTOGRÁFICAS

COR MAGENTA: Levantamentos por GPS e/ou imagens de Satélites
COR VERDE: Lançamento aproximado sem comprovação cartográfica

MAPA MUNICIPAL ESTATÍSTICO

Convenções Temáticas

Limites: Distrital	Sub-Distrital	Sector Conselheiro
Identificação	Sector Urbano	Sector Urbano Aglomerado Rural

LIMITES

- Internacional
- intermunicipal
- intermunicipal áreas especiais

SISTEMA DE PROJEÇÃO UTM

Objeto de projeção: UTM; Equador e Meridiano: 63 WIG; Acesso: de coordenadas de BUNDA a 650 em respectiva unidade; DATUM: HORIZONTAL: SAD 69

Este produto integra a criação de mapas municipais gerada de forma semi-automatizada, a partir de dados de fontes de dados geográficos disponibilizados pelo IBGE, com a utilização de ferramentas de geoprocessamento e de sistemas de informação geográfica, com atualização proveniente de diversas fontes, sem tratamento plano de integração e correção dos dados cartográficos.

MINISTÉRIO DO PLANEJAMENTO, ORÇAMENTO E GESTÃO
INSTITUTO BRASILEIRO DE GEOGRAFIA E ESTATÍSTICA
ADMINISTRAÇÃO DE COORDENAÇÃO GERAL E GESTÃO DA COORDENAÇÃO DE ATIVIDADES DE COORDENAÇÃO GERAL
Av. Brasil, 18.871 - Parada do Luso
Rio de Janeiro - RJ, CEP: 21.870-000
© 2007 - BRASIL DE REPRODUÇÃO RESERVADA

MAPA MUNICIPAL ESTATÍSTICO

Escala 1 : 100.000

SISTEMA DE PROJEÇÃO UTM

Objeto de projeção: UTM; Equador e Meridiano: 63 WIG; Acesso: de coordenadas de BUNDA a 650 em respectiva unidade; DATUM: HORIZONTAL: SAD 69

Este produto integra a criação de mapas municipais gerada de forma semi-automatizada, a partir de dados de fontes de dados geográficos disponibilizados pelo IBGE, com a utilização de ferramentas de geoprocessamento e de sistemas de informação geográfica, com atualização proveniente de diversas fontes, sem tratamento plano de integração e correção dos dados cartográficos.

MINISTÉRIO DO PLANEJAMENTO, ORÇAMENTO E GESTÃO
INSTITUTO BRASILEIRO DE GEOGRAFIA E ESTATÍSTICA
ADMINISTRAÇÃO DE COORDENAÇÃO GERAL E GESTÃO DA COORDENAÇÃO DE ATIVIDADES DE COORDENAÇÃO GERAL
Av. Brasil, 18.871 - Parada do Luso
Rio de Janeiro - RJ, CEP: 21.870-000
© 2007 - BRASIL DE REPRODUÇÃO RESERVADA

Divisão Político-Administrativa	
GEOCÓDIGO	NOME
110001505	Distrito
110001506	Sub-distrito
110001507	ALTA FLORESTA D'OESTE
110001508	BUZIOS DO OESTE
110001509	BOCA DO LAGO
110001510	NOVA GRACE D'OESTE
110001511	RIO DE SÃO JOÃO DO GUAPORÉ
110001512	SANTO ANTONIO D'OESTE

Alta Floresta D'Oeste-RO

ASPECTOS FÍSICOS

Microrregião: LESTE RIONORTEENSE
Município: ALTA FLORESTA D'OESTE
Área: 20624 km²
Coordenação de Referência: CCAR
Coordenação Temática: Coordenação de Estatísticas Territoriais - CETL
Unidades Produtoras: Unidades Estaduais do IBGE
Atualização: Centro de Documentação e Disseminação de Informação - CDD

CRONOLOGIA

EDIÇÃO	2007
Informações relativas à documentação: Edição e atualização	Consultar Metadados

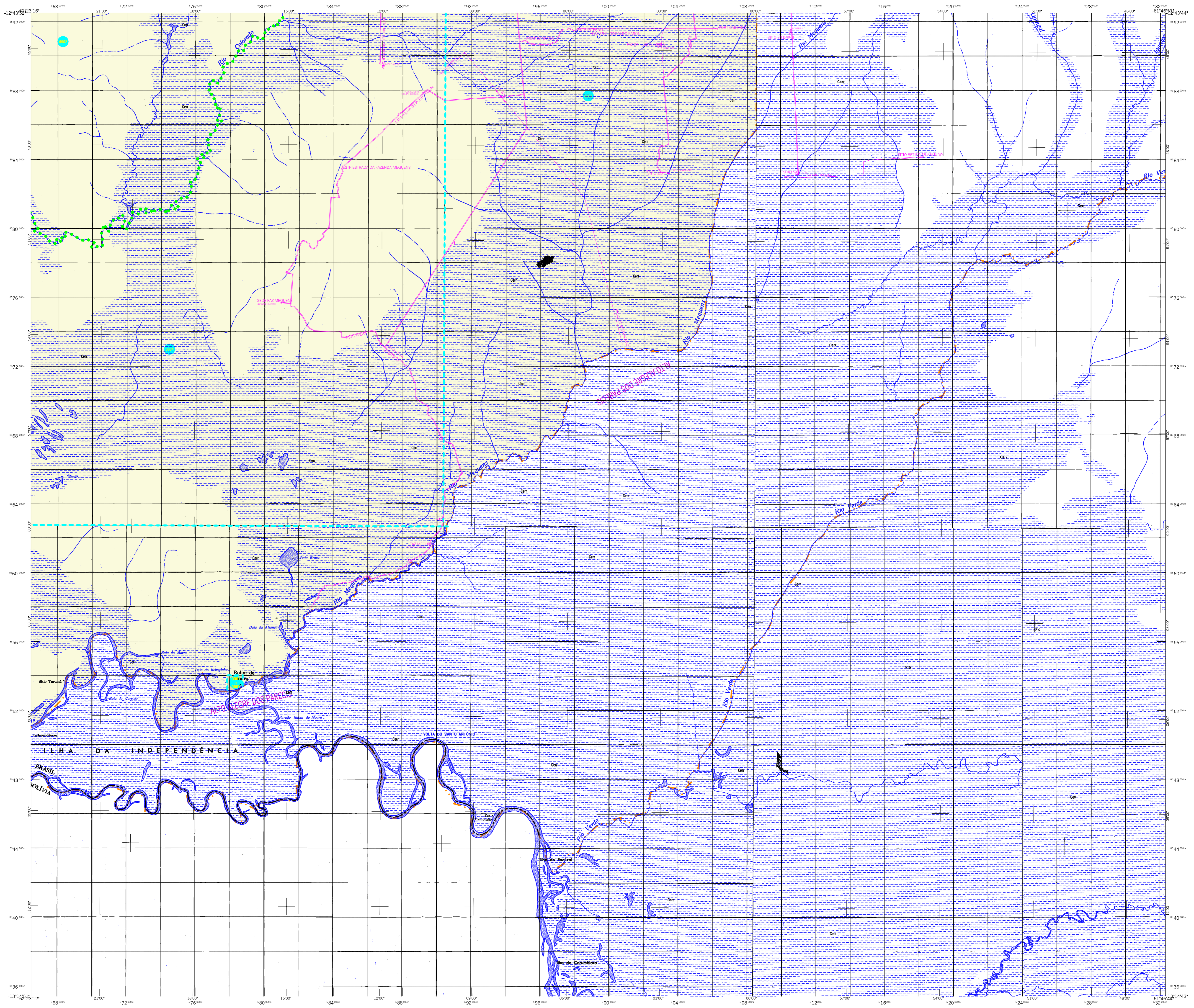
Localização do município no Mapeamento Sistemático

Articulação das Partes do Mapa

3/1	3/2
2/1	2/2
1/1	1/2

Localização no Estado

Fonte: Mapa Índice do Brasil - IBGE



CONVENÇÕES CARTOGRÁFICAS

ELEMENTOS PLANIMÉTRICOS

- Edifícios
- Igreja, Escola, Mina
- Moinho de vento, Moinho de água
- Campo de energia elétrica, Farol
- Localidades
- Linha transmissora de energia, Cerca
- Linha telefônica
- Rodovias
 - auto-estrada pavimentada
 - pavimentação sem pavimentação
 - camhião camhião
 - trilho, caminho e píladra
 - perfilho de estrada: federal, estadual
- Ferrovias
 - trilho largo
 - trilho estreito

ELEMENTOS ALTIMÉTRICOS

- Ponto trigonométrico, Referência de nível
- Ponto astronômico, Ponto barométrico
- Cota conservada
- Superfície deformada, Área

ELEMENTOS DE HIDROGRAFIA

- Curso d'água intermitente
- Lago ou lagoa intermitente
- Terreno sujeito a inundação, Salina
- Brço ou pântano
- Popo (lagos), Nascente
- Ribão e estância grandes
- Rápidos e cataras
- Rocha submersa e a descoberto
- Melão e represa: terra e alvenaria
- Acendedor, Rio seco ou de alúvio
- Recife rochoso

ATUALIZAÇÕES CARTOGRÁFICAS

COR MAGENTA: Levantamentos por GPS e/ou imagens de Satélites

COR VERDE: Lançamento aproximado sem comprovação cartográfica

MAPA MUNICIPAL ESTATÍSTICO

Escala 1 : 100.000

SISTEMA DE PROJEÇÃO UTM
Objeto de projeção: UTM; Equador e Meridiano: 63 WIG;
Acessões de origem de: 5000 e 500 em respectiva ordem.
DATUM HORIZONTAL: SAD 69

Este produto integra a criação de mapas municipais gerada de forma semi-automatizada, a partir de junção dos dados do Mapeamento Sistemático (Mapas produzidos pelo IBGE) e dados em formato vetor obtidos a partir do Sistema de Informação Geográfica (SIG) do IBGE, com atualização proveniente de diversas fontes, sem tratamento plano de integração e correção dos elementos cartográficos.

MINISTÉRIO DO PLANEJAMENTO, ORÇAMENTO E GESTÃO
INSTITUTO BRASILEIRO DE GEOGRAFIA E ESTATÍSTICA
DIRETORIA DE CIÊNCIAS ESPaciais e Gestão da Informação
AV. Brasil, 18.871 - Funchal de Luiza
Rio de Janeiro - RJ, CEP: 20.040-000
© IBGE - Todos os direitos reservados

Divisão Político-Administrativa	
GEOCÓDIGO	NOME
110001505	DISTRICTO / Subdistrito
110001506	ALTA FLORESTA D'OESTE
110001507	ILHA DA INDEPENDÊNCIA
110001508	NOVA GRACE D'OESTE
110001509	RIO DE SÃO JOÃO DO GARAFÃO
110001510	SANTO ANTONIO D'OESTE

Localização do município no Mapeamento Sistemático

Articulação das Partes do Mapa

Localização no Estado

ASPECTOS FÍSICOS

Mosagem	LESTE NOROCCIDENTE
Mosagem	CAZOMA
Altitude da Sede	Área : 20624 km ²
COORDENADAS DA SEDE	
Latitude : -11,959	Longitude : -61,996
E : 808030	N : 8881094
VIC. 63	

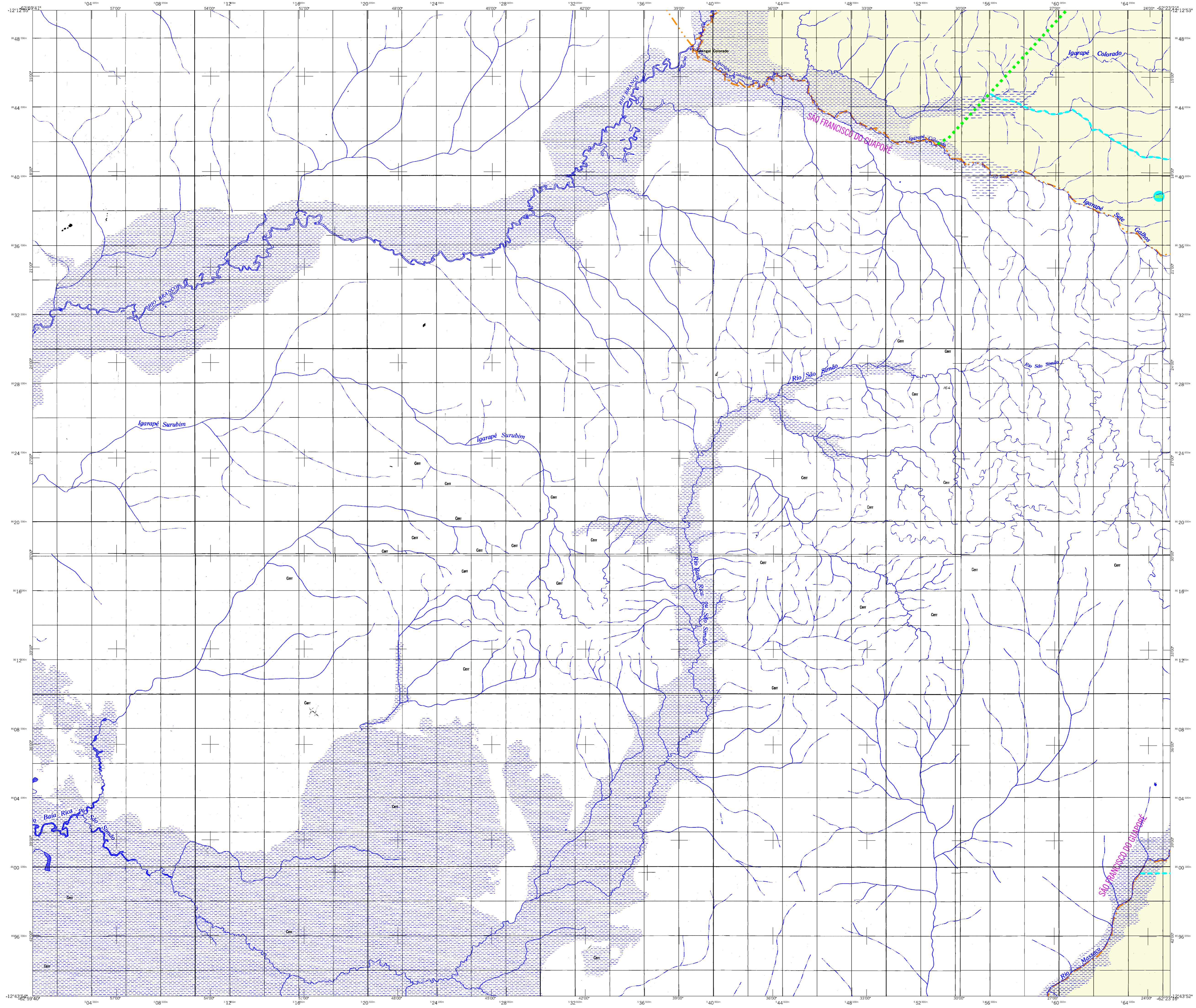
IMPLEMENTAÇÃO

Coordenação Técnica:	Coordenação de Cartografia	CCAR
Coordenação Temática:	Coordenação de Estatísticas Territoriais	CETE
Unidades Produtoras:	Unidades Estaduais do IBGE	
Elaboração:	Centro de Documentação e Disseminação da Informação	CDI

CRONOLOGIA

MALHA TERRITORIAL:	2007
EDIÇÃO:	09-09-2007
Informações relativas à documentação técnica e estatística:	Consultar Metadados

Fonte: Mapa Índice do Brasil - IBGE



CONVENÇÕES CARTOGRÁFICAS

ELEMENTOS PLANIMÉTRICOS

- Edifícios
- Igreja, Escola, Mina
- Moinho de vento, Moinho de água
- Campo de energia elétrica, Farol
- Localidades
- Linha transmissora de energia, Cerca
- Linha telefônica
- Rodovias
- auto-estrada pavimentada
- pavimentação sem pavimentação
- caminho carroçável
- trilho, caminho e pista de terra
- perfilho de estrada, federal, estadual
- Ferrovias
- trilho largo
- trilho estreito

ELEMENTOS ALTIMÉTRICOS

- Ponto trigonométrico, Referência de nível
- Ponto astronômico, Ponto barométrico
- Cota conservada
- Superfície deformada, Área

ELEMENTOS DE HIDROGRAFIA

- Cursos d'água Intermitente
- Lago ou lagoa Intermitente
- Terreno sujeito a inundação, Salina
- Brojo ou pântano
- Floja (lagos), Nascente
- Rialetos e estacaras grandes
- Rápidos e catracas
- Rocha submersa e a descoberto
- Melão e represa; terra e alvenaria
- Acoroadores, Rio seco ou de aluvião
- Recife rochoso

MAPA MUNICIPAL ESTATÍSTICO

Mapa Municipal Estatístico showing the municipality outline and scale 1:100,000. Includes the text: SISTEMA DE PROJEÇÃO UTM, Datum Horizontal: SAD 69, Escala: 1:100.000, and information about the projection system and scale.

GEOCÓDIGO		NOME	
Diretório	Subdiretório		
110001505		ALTA FLORESTA D'OESTE	
110001510		BUZILFLORESTA D'OESTE	
110001520		BOZALANDA	
110001530		NOVA GRACE D'OESTE	
110001540		RIO DE MOURA DO GUARAPUÁ	
110001550		SANTO ANTONIO D'OESTE	

Alta Floresta D'Oeste-RO

ASPECTOS FÍSICOS

Mossonagem: ESTRE MOSSONAGEM

Mossonagem: CAVALO

Área: 70624 km²

COORDENADAS DA SEDE

Latitude: -11.959	E: -68.000
Longitude: -61.998	N: 8881094

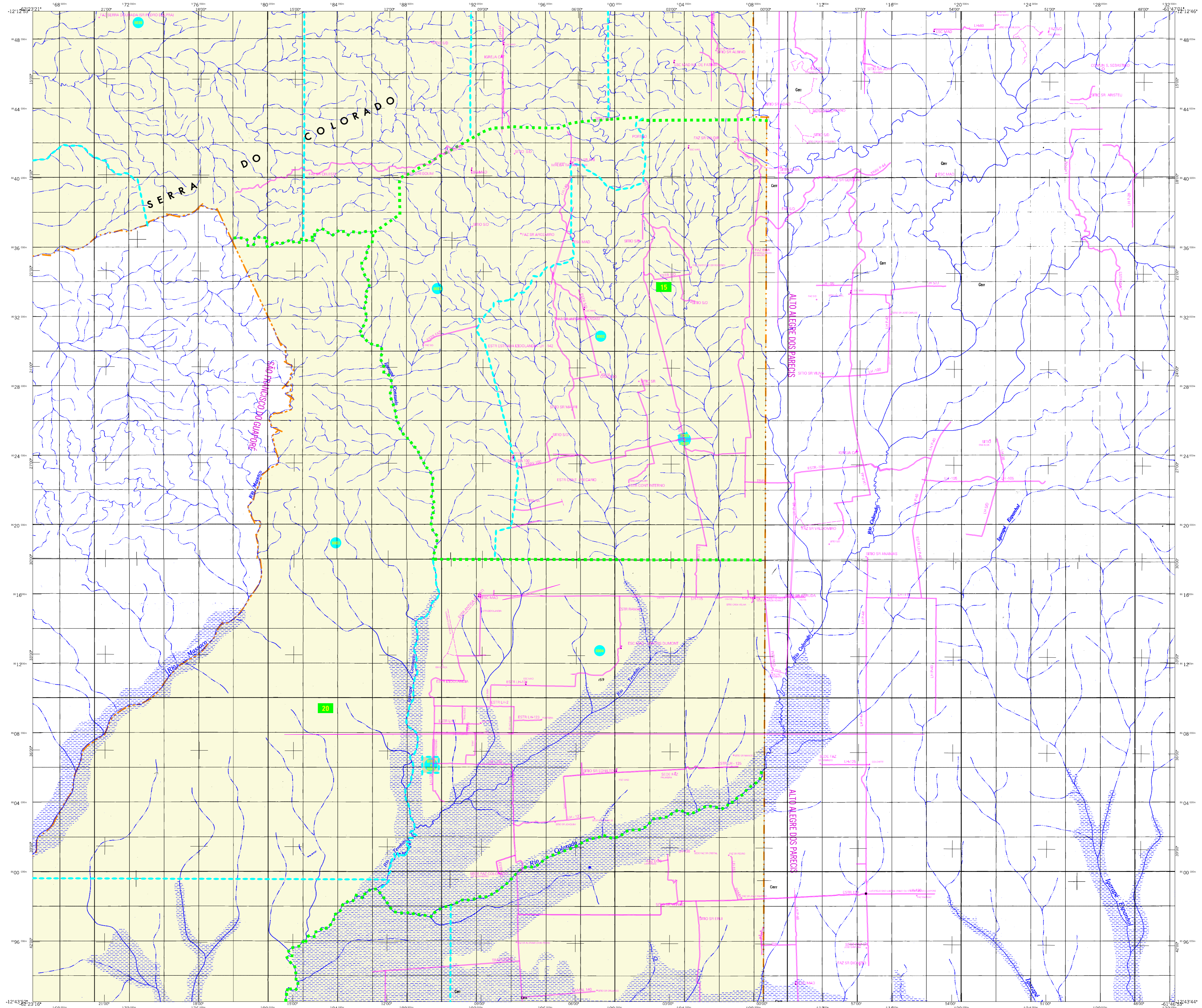
63

IMPLEMENTAÇÃO

Coordenação Técnica:	CCAR
Coordenação de Concepção:	CCAR
Coordenação Técnica:	CETL
Coordenação de Estatísticas Territoriais:	CETL
Unidades Produtoras:	Unidades Estaduais do IBGE
Elaboração:	Centro de Documentação e Disseminação de Informação
Coordenação:	CCDI

CRONOLOGIA

MALHA TERRITORIAL:	2007
EDIÇÃO:	09-09-2007
Informações relativas à documentação: Índice e Realização:	Consultar Metadados



CONVENÇÕES CARTOGRÁFICAS

- ELEMENTOS PLANIMÉTRICOS**
- Edifícios
 - Igreja, Escola, Mina
 - Moinho de vento, Moinho de água
 - Campo de emergência, Farol
 - Localidades
 - Linha transmissora de energia, Cerca
 - Linha telefônica
 - Rodovias
 - auto-estrada
 - pavimentada
 - sem pavimentação
 - caminho carroçável
 - ruído, caminho e pista
 - perfilho de estrada, federal, estadual
 - Ferrovias
 - título larga
 - título estreita
- ELEMENTOS ALTIMÉTRICOS**
- Ponto trigonométrico, Referência de nível
 - Ponto astronômico, Ponto barométrico
 - Cota conservada
 - Superfície deformada, Anã
- ELEMENTOS DE HIDROGRAFIA**
- Cursos d'água Intermitente
 - Lago ou lagoa Intermitente
 - Terreno sujeito a inundação, Salina
 - Braço ou pértiga
 - Popo legal, Nascente
 - Rialetos e estacas grandes
 - Rápidos e cascatas
 - Rocha submersa e a descoberto
 - Meio e represa; terra e alvenaria
 - Ancoradouro, Tiro seco ou de alívio
 - Recife rochoso
- CONVENÇÕES TEMÁTICAS**
- | Limites: Distrital | Sub-Distrital | Sector Censitário |
|-------------------------|------------------------|---------------------------|
| (linha tracejada verde) | (linha tracejada azul) | (linha tracejada amarela) |
- LIMITES**
- | Identificação | Sector Urbano | Agglomerado Rural |
|-------------------------|------------------------|---------------------------|
| (linha tracejada verde) | (linha tracejada azul) | (linha tracejada amarela) |
- ATUALIZAÇÕES CARTOGRÁFICAS**
- COR MAGENTAL: Levantamentos por GPS e/ou imagens de Satélites
- COR VERDE: Lançamento aproximado sem comprovação cartográfica

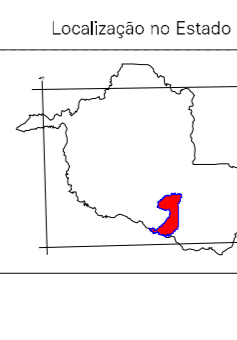
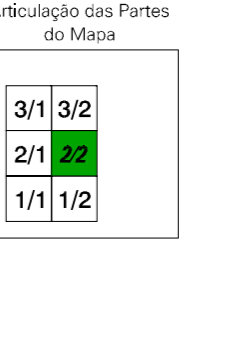
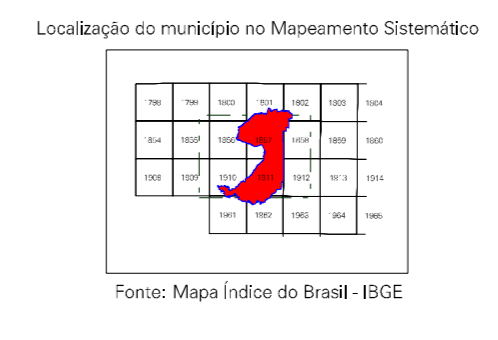
MAPA MUNICIPAL ESTATÍSTICO

Escala 1 : 100.000

SISTEMA DE PROJEÇÃO UTM
Objeto de projeção: UTM; Equador e Meridiano: 63 WIG.
Acessões ao sistema de UTM: 850 em sentido anti-horário.
DATUM HORIZONTAL: SAD 69
Este produto integra a criação de mapas municipais gerada de forma semi-automatizada,
a partir da junção dos dados do Levantamento Sistemático Brasileiro produzidos pelo
IBGE, dados obtidos em formato vetorial e da Malha Municipal Digital do IBGE,
com atualização proveniente de diversas fontes, sem tratamento plano de
interseção e correção dos elementos cartográficos.

MINISTÉRIO DO PLANEJAMENTO, ORÇAMENTO E GESTÃO
INSTITUTO BRASILEIRO DE GEOGRAFIA E ESTATÍSTICA
ADMINISTRAÇÃO DE REGISTROS ESTATÍSTICOS E CARTOGRAFIA
Avenida: 10.001 - Fim do Túnel
Rio de Janeiro - RJ, CEP: 20.140-010
© IBGE - todos os direitos reservados

Divisão Político-Administrativa	
GEOCÓDIGO	NOME
110001501	ALTA FLORESTA D'ESTE
110001502	FLAUSÉLIA D'ESTE
110001503	BOCLANDA
110001504	NOVA GRACE D'ESTE
110001505	RIO DE MOENA DO GARAPÊ
110001506	SANTO ANTONIO D'ESTE



Alta Floresta D'Oeste-RO

ASPECTOS FÍSICOS

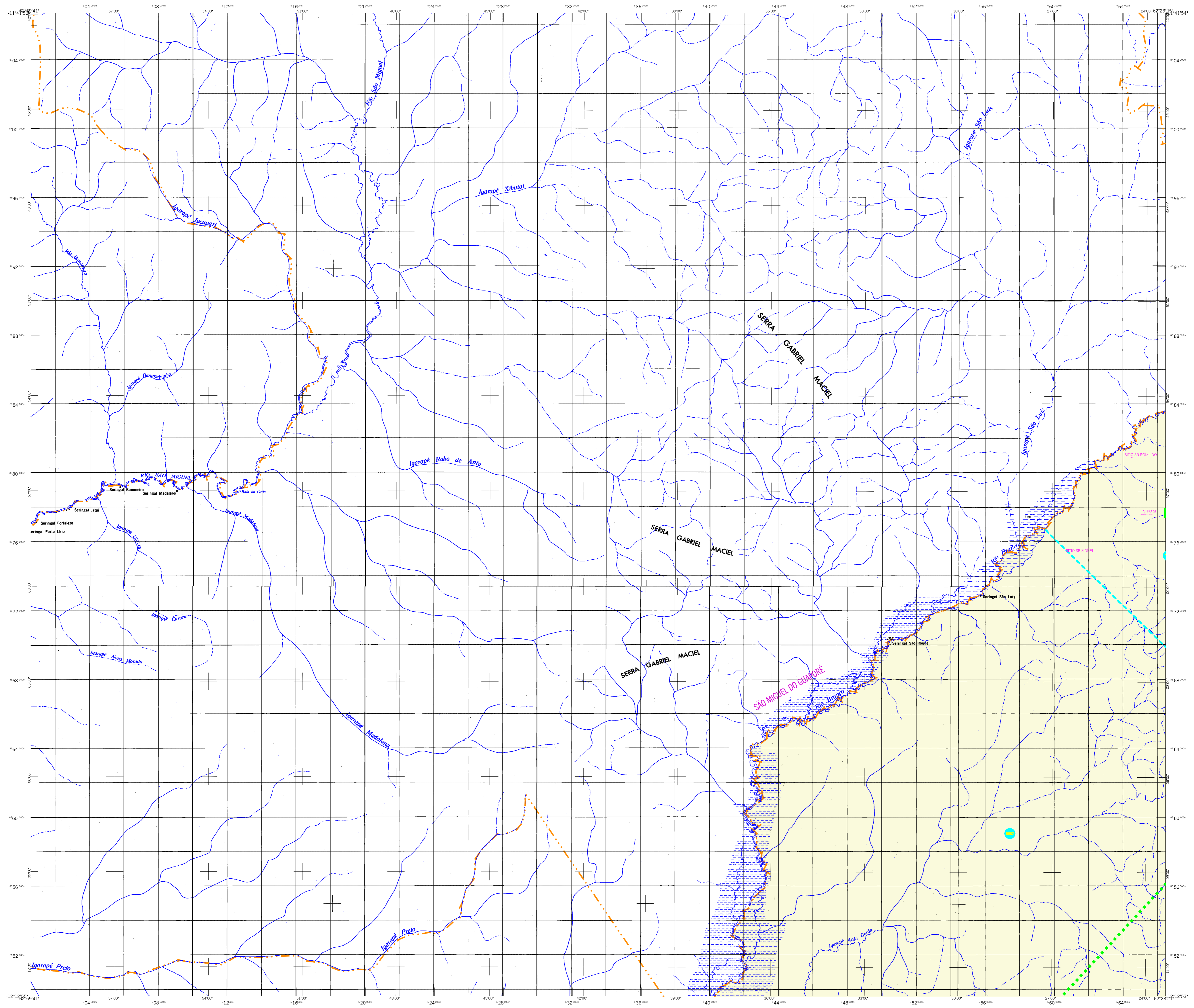
Mossorão	ESTE RONDONIENSE
Mossorão	CAVALO
Áltitude da Sede:	Área: 20624 km²
COORDENADAS DA SEDE	
Latitude: -11°29' S	Longitude: -61°29' W
Latitude: -61°29' S	Longitude: -11°29' W
MVC	63

IMPLEMENTAÇÃO

Coordenação Técnica:	CCAR
Coordenação de Cartografia:	CCAR
Coordenação Temática:	CETE
Coordenação de Estatísticas Territoriais:	CETE
Unidades Produtoras:	Unidades Estatísticas do IBGE
Observação:	Carta de Documentação e Disseminação da Informação
CCAR	

CRONOLOGIA

EDIÇÃO	06-09-2007
Atualização cartográfica e documentação:	Atualização cartográfica e documentação
Atualização de Metadados:	Atualização de Metadados



CONVENÇÕES CARTOGRÁFICAS

ELEMENTOS PLANIMÉTRICOS

- Edifícios: ícone de casa
- Igreja, Escola, Mina: ícones de igreja, escola, mina
- Moinho de vento, Moinho de água: ícones de moinho
- Campo de energia elétrica, Farol: ícones de campo e farol
- Localidades: ícones de localidade
- Linha transmissora de energia, Cerca: ícones de linha e cerca
- Linha telefônica: ícone de linha telefônica
- Rodovias: ícones de rodovia
- Ferrovias: ícones de ferrovia

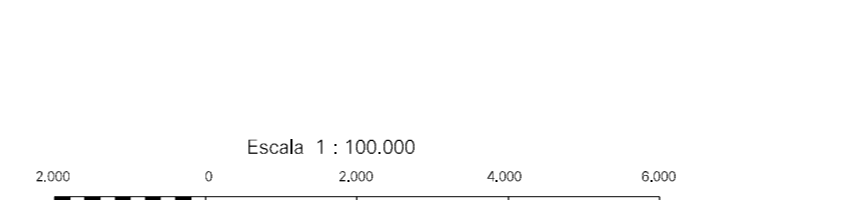
ELEMENTOS ALTIMÉTRICOS

- Ponto trigonométrico, Referência de nível: ícone de ponto
- Ponto astronômico, Ponto barométrico: ícones de ponto
- Cota conservada: ícone de cota
- Superfície deformada, Anemô: ícones de superfície e anemô

ELEMENTOS DE HIDROGRAFIA

- Custo d'água intermitente: ícone de custo
- Lago ou lagoa intermitente: ícone de lago
- Terreno sujeito a inundação, Salina: ícones de terreno e salina
- Brço ou pérgamo: ícone de brço
- Popo (lagos), Nascente: ícones de popo e nascente
- Risquios e estacas grandes: ícone de risco
- Rápidos e catracas: ícone de rápido
- Roça submersa e a descoberto: ícone de roça
- Melão e represa: terra e alvenaria: ícones de melão e represa
- Ancoradouro, Rio seco ou de alúvio: ícones de ancoradouro e rio
- Recife rochoso: ícone de recife

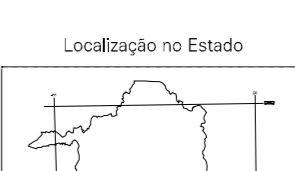
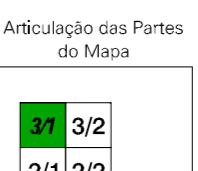
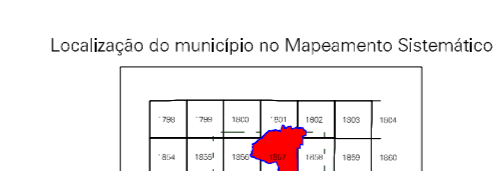
MAPA MUNICIPAL ESTATÍSTICO



SISTEMA DE PROJEÇÃO UTM
Objeto de projeção: UTM; Equador e Meridiano: 63 WIG;
Acessões de coordenadas de 800,0 e 600,0 em respectiva ordem.
DATUM HORIZONTAL: SAD 69
Este produto integra a coleção de mapas municipais gerada da forma semi-automatizada,
a partir de dados dos SIBIS do Mapeamento Sistemático (SIBIS) produzidos pelo
IBGE. Os dados estão em formato vetorial e são atualizados digitalmente pelo IBGE,
com atualização proveniente de diversas fontes, sem tratamento plano de
intersecção e correção das deformações cartográficas.

MINISTÉRIO DO PLANEJAMENTO, ORÇAMENTO E GESTÃO
INSTITUTO BRASILEIRO DE GEOGRAFIA E ESTATÍSTICA
ADMINISTRAÇÃO DE REGISTROS, CADASTRO E GESTÃO DA TERRITÓRIA
AV. Brasil, 18.871 - Parada do Lúcio
Rio de Janeiro - RJ, CEP: 20.240-001
© IBGE - todos os direitos reservados

Divisão Político-Administrativa	
GEOCÓDIGO	NOME
110001505	ALTA FLORESTA D'OESTE
110001510	FLAUSÉLIA D'OESTE
110001520	BOCAÍRA
110001525	NOVA GRACE D'OESTE
110001530	RIO DE MADEIRA DO GUARAPUÁ
110001535	SANTO ANTONIO D'OESTE



Alta Floresta D'Oeste-RO

ASPECTOS FÍSICOS

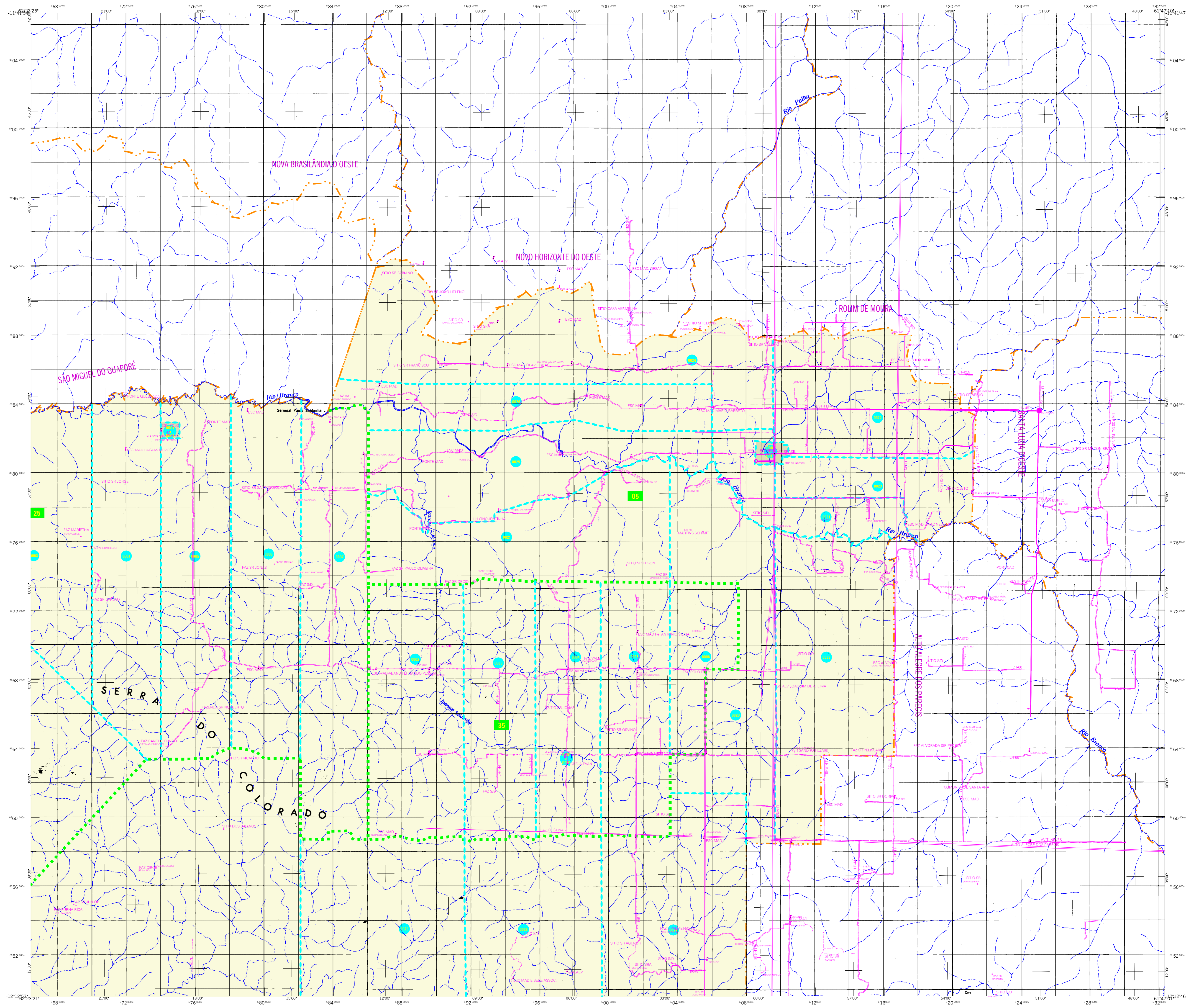
Microrregião:	ESTE RONDONIENSE
Mesorregião:	CAJALINA
Área da Sede:	Área : 20624 km²
Coordenadas da Sede:	Coordenadas da Sede
Latitude:	-11,959 S
Longitude:	-61,996 W
Altitude:	63 m

IMPLEMENTAÇÃO

Coordenação Técnica:	CCAR
Coordenação de Cartografia:	CCAR
Coordenação Temática:	CETE
Coordenação de Estrutura Territorial:	CETE
Unidades Produtoras:	Unidades Produtoras
Unidades Executivas do IBGE:	Unidades Executivas do IBGE
Observação:	Centro de Documentação e Disseminação de Informação
CDI:	CDI

CRONOLOGIA

EDIÇÃO:	09-09-2007
Informações relativas à documentação técnica e estatística:	Consultar Metadados



CONVENÇÕES CARTOGRÁFICAS

ELEMENTOS PLANIMÉTRICOS

- Edifícios: Igreja, Escola, Mina, Molheio de vento, Molheio de água, Campo de emergência, Farol, Localidades
- Linha transmissora de energia, Cerca, Linha telefônica
- Rodovias: auto-estrada pavimentada, sem pavimentação, caminho camponês, trilha, caminho e pista, perfilho de estrada, federal, estadual
- Ferrovias: bitola larga, bitola estreita

ELEMENTOS ALTIMÉTRICOS

- Ponto trigonométrico, Referência de nível, Ponto astronômico, Ponto barométrico, Cota conservada, Superfície deformada, Área

ELEMENTOS DE HIDROGRAFIA

- Custo d'água intermitente, Lago ou lagoa intermitente, Terreno sujeito a inundação, Salina, Brejo ou pântano, Poço (legal), Nascente, Riachos e estâncias grandes, Rápidos e cachoeiras, Rocha submersa e a descoberto, Molheio e represa: terra e alvenaria, Açougueiros, Rio seco ou de aluvião, Recife rochoso

MAPA MUNICIPAL ESTATÍSTICO

Escala 1 : 100.000

SISTEMA DE PROJEÇÃO UTM
Objetivo de projeção: UTM; Equador e Meridiano: 63 WIG; Acessíveis ao sistema de BOMAS e SGB em resumo: WGS 84; DATUM HORIZONTAL: SAD 69
Este produto integra a coleção de mapas municipais gerada de forma semi-automática, a partir de arquivos de dados do Mapeamento Sistemático Brasileiro produzidos pelo IBGE. Os dados foram tratados e atualizados no Sistema de Informação Geográfica do IBGE, com atualização proveniente de diversas fontes, sem tratamento plano de integração e correção dos elementos cartográficos.

MINISTÉRIO DO PLANEJAMENTO, ORÇAMENTO E GESTÃO
INSTITUTO BRASILEIRO DE GEOGRAFIA E ESTATÍSTICA
DIRETORIA DE GEOCENSAIS ESPaciais e Gestão da Informação
DIA - Diretoria de Informações Espaciais
R. Sílvio de Lencastre, 151 - Funchal - Curitiba - PR - Brasil - 81.251-900
Rio de Janeiro - RJ - CEP: 20040-020
© IBGE - Todos os direitos reservados

GEOCÓDIGO		NOME	
Distrito	Subdistrito		
11000105		ALTA FLORESTA D'OESTE	
11000110		BUÇACANGA D'OESTE	
11000120		BOCAJUNA	
11000125		NOVA GRACE D'OESTE	
11000130		RIO DE SÃO MIGUEL DO GUAPORÉ	
11000135		SANTO ANTONIO D'OESTE	

Localização do município no Mapeamento Sistemático

Articulação das Partes do Mapa

Localização no Estado

Alta Floresta D'Oeste-RO

ASPECTOS FÍSICOS

Mossonagem	LESTE NOROCCIDENTE
Mossonagem	CA/OM
Altitude da Sede	Área : 20624 km ²
COORDENADAS DA SEDE	
Latitude : -11,929 S	Longitude : -61,996 W
Altitude	63

IMPLEMENTAÇÃO

Coordenação Técnica:	CCAR
Coordenação de Concepção:	CCAR
Coordenação Técnica:	CELTE
Coordenação de Estrutura Territorial:	CELTE
Unidades Produtoras:	Unidades Especiais do IBGE
Elaboração:	Centro de Documentação e Disseminação da Informação
Diagramação:	CCAR

CRONOLOGIA

EDIÇÃO	09/09/2007
Informações relativas à documentação técnica e atualização	Consultar Metadados