

MAPA MUNICIPAL ESTATÍSTICO

ELEMENTOS PLANIMÉTRICOS

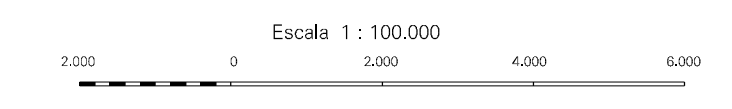
- Edificações: Igreja, Escola, Mina, Molino de vento, Molino de água, Localidades
- Linha transmissora de energia, Cerca, Linha telefônica
- Rodovias: auto-estrada pavimentada, sem pavimentação, sem pavimentação, caminho carroçável, trilha, caminho e picada, prelocho de estrada: federal, estadual
- Ferrovias: bitola larga, bitola estreita

CONVENÇÕES CARTOGRÁFICAS

- ELEMENTOS ALTIMÉTRICOS:** Ponto trigonométrico, Referência de nível, Ponto astronômico, Ponto barométrico, Cota comprovada, Superfície deformada, Área
- ELEMENTOS DE HIDROGRAFIA:** Curso d'água intermitente, Lago ou lagoa intermitente, Terreno sujeito a inundação, Safina, Brejo ou pântano, Poço (água), Nascente, Rápidos e cachoeiras grandes, Rápidos e cachoeiras, Rocha submersa e a descoberto, Molhe e represa: terra e alvenário, Ancoradouro, Rio seco ou de aluvão, Recife rochoso

Convenções Temáticas			
Limite: Distrital	Sub-Distrital	Sector	Sector Censitário
05	06	07	08

LIMITES			
Distrito	Sub-Distrito	Sector	Sector Urbano

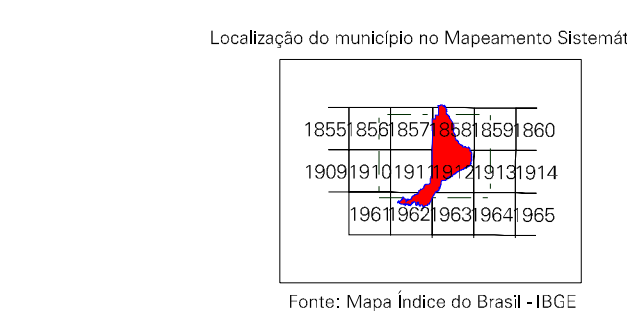


SETEMA DE PRODUÇÃO UTM
Origem da quilonometragem UTM: Equador e Meridiano 03 WIG.
Acréscimos às coordenadas de 10.000 e 500 km respectivamente
SISTEMA HORIZONTAL: SAD 85

Este produto integra a coleção de mapas municipais gerados de forma semi-automatizada, a partir de dados dos folhos do Mapeamento Sistemático Brasileiro produzidos pela IBGE, DSE e outros, em formato raster e/ou vetorial e da Malha Municipal Digital do IBGE, com esta última proveniente de aferidas fontes, sem tratamento pleno de integração e correção dos elementos cartográficos.

MINISTÉRIO DO PLANEJAMENTO, ORÇAMENTO E GESTÃO
INSTITUTO BRASILEIRO DE GEOGRAFIA E ESTATÍSTICA
A DIRETORIA DE SEÇÕES DE SIGS, SIGS e GSI, gerência de cartografia de bases ou cartografia verificadas neste mapa.
At: Brasília, 15/01/2007
Rio de Janeiro/RJ - CEP 21.241-051
©IBGE - cartografia de reprodução reservada

GEOCÓDIGO		NOME	
Distrito	Subdistrito		
110037905		ALTO ALEGRE DOS PARECIS	



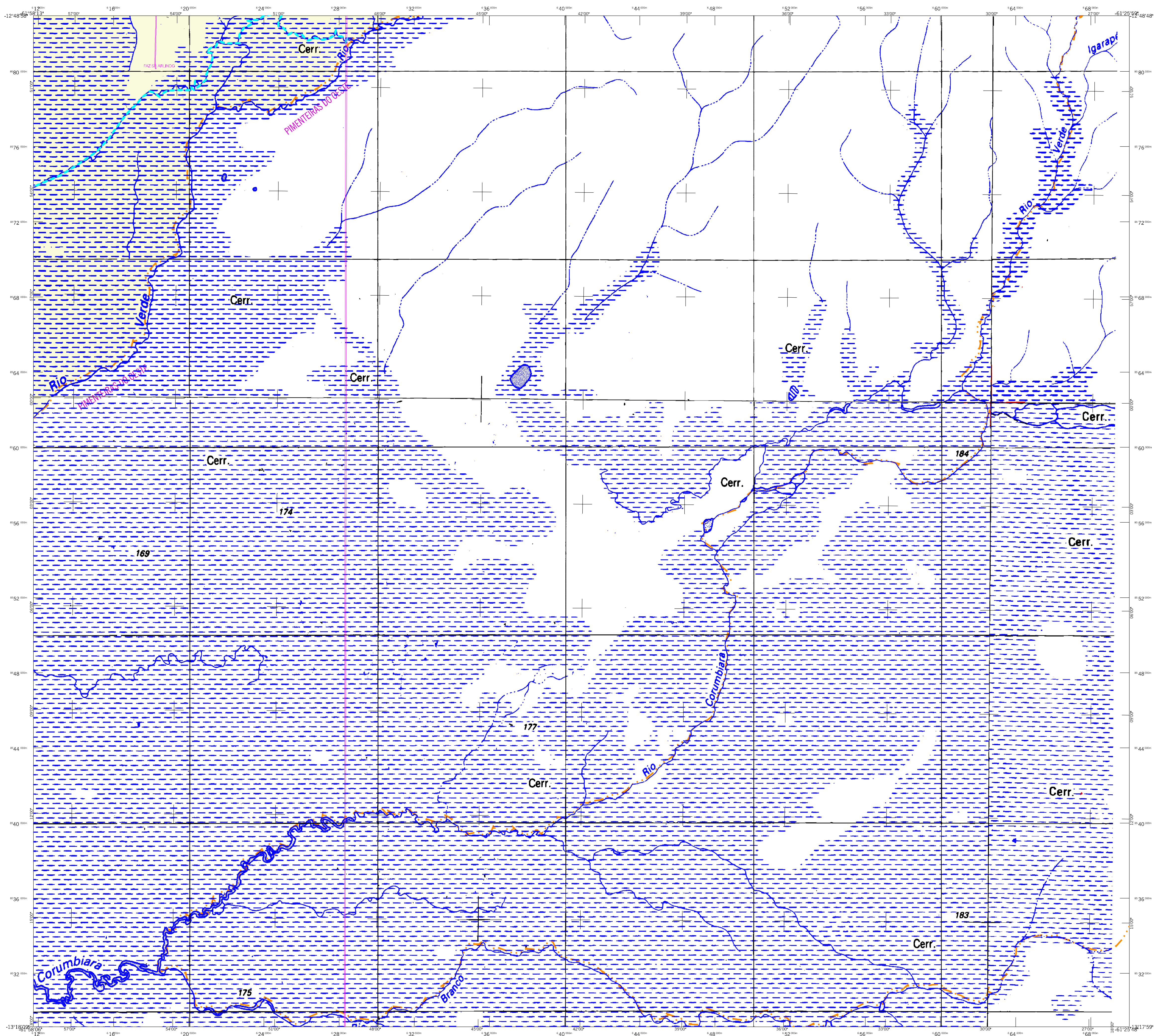
Alto Alegre dos Parecis-RO

ASPECTOS FÍSICOS	
Mesoregião: LESTE RONDINENSE	Área: 3956,8 Km ²
Microrregião: CACAL	COORDENADAS DA SEDE
Altitude da Sede:	MC
Latitude: -12,128	E: 62027
Longitude: -61,951	N: 889204
CRONOLOGIA	
MALHA TERRITORIAL	2007
EDICÃO	13/08/2007
Coordenação Técnica:	CCAR
Coordenação Temática:	CCAR
Coordenação de Estruturas Territoriais:	CETE
Unidades Produtoras:	
Unidades Estatísticas do IBGE:	
Elaboração:	
Centro de Documentação e Disseminação da Informação:	CCDI

IMPLEMENTAÇÃO	
Coordenação Técnica:	CCAR
Coordenação Temática:	CCAR
Coordenação de Estruturas Territoriais:	CETE
Unidades Produtoras:	
Unidades Estatísticas do IBGE:	
Elaboração:	
Centro de Documentação e Disseminação da Informação:	CCDI

Articulação das Partes do Mapa	
3/1	3/2
2/1	2/2
01	1/2

ATUALIZAÇÕES CARTOGRÁFICAS
COR MAGENTA - Levantamentos por GPS e/ou Imagens de Satélites
COR VERDE - Lançamento aproximado sem comprovação cartográfica



MAPA MUNICIPAL ESTATÍSTICO

ELEMENTOS PLANIMÉTRICOS

- Edificações: Igreja, Escola, Mina, Molino de vento, Molino de água, Campo de emergência, Farol, Localidades.
- Linha transmissora de energia, Cerca, Linha telefônica.
- Rodovias: auto-estrada pavimentada, sem pavimentação, sem pavimentação com corcova, trilha, caminho e picada, preloço de estrada, federal, estadual.
- Ferrovias: bitola larga, bitola estreita.

CONVENÇÕES CARTOGRÁFICAS

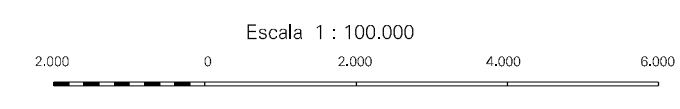
- ELEMENTOS ALTIMÉTRICOS:**
 - Ponto trigonométrico, Referência de nível
 - Ponto astronômico, Ponto barométrico
 - Cota comparada
 - Superfície deformada, Areia
- ELEMENTOS DE HIDROGRAFIA:**
 - Curso d'água intermitente
 - Lago ou lagoa intermitente
 - Terreno sujeito a inundação, Safina
 - Brejo ou pântano
 - Poço (água), Nascente
 - Rápidos e cachoeiras grandes
 - Rápidos e cachoeiras pequenas
 - Rocha submersa e a descoberto
 - Molhe e represa: terra e alvenário
 - Ancoradouro, Rio seco ou de aluvão
 - Rede rochosa

Convenções Temáticas

Limite: Distrital	Sub-Distrital	Sector Censitário

Identificação

Distrito	Sub-Distrito	Sector Rural	Sector Urbano	Sector Rural

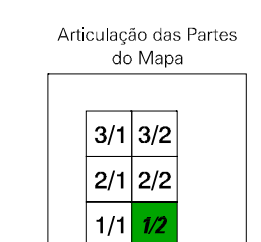
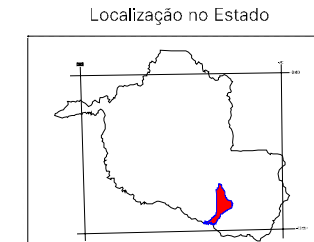
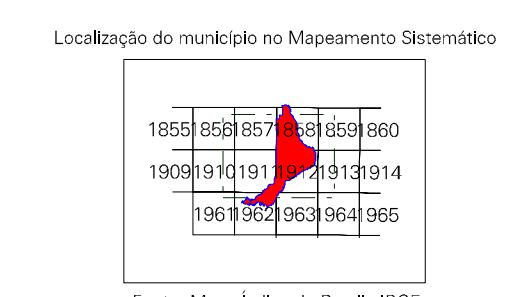


SETEMA DE PRODUÇÃO UTM
Origem da quadsistemagem UTM: Equador e Meridiano 03 WIG.
Acréscidas as constantes de 10.000 e 500 Km respectivamente
DATUM HORIZONTAL: SAD 69

Este produto integra a coleção de mapas municipais gerados de forma automatizada, a partir de dados de fontes de Mapeamento Sistemático do IBGE, DSE e outros, em formato raster e/ou vetorial e da Malha Municipal Digital do IBGE, com atualização proveniente de alterações feitas, sem tratamento pleno de integração e compatibilização dos elementos cartográficos.

MINISTÉRIO DO PLANEJAMENTO, ORÇAMENTO E GESTÃO
INSTITUTO BRASILEIRO DE GEOGRAFIA E ESTATÍSTICA
A DIRETORIA DE SEÇÕES, setores e gerências de coordenação de fontes ou unidades verificadas neste mapa.
At: Brasília, 19 de 01 de 2007
Rio de Janeiro, 19 de 01 de 2007
© 2007 - Todos os direitos reservados

GEOCÓDIGO		NOME
Distrito	Subdistrito	
110037905		ALTO ALEGRE DOS PARECIS



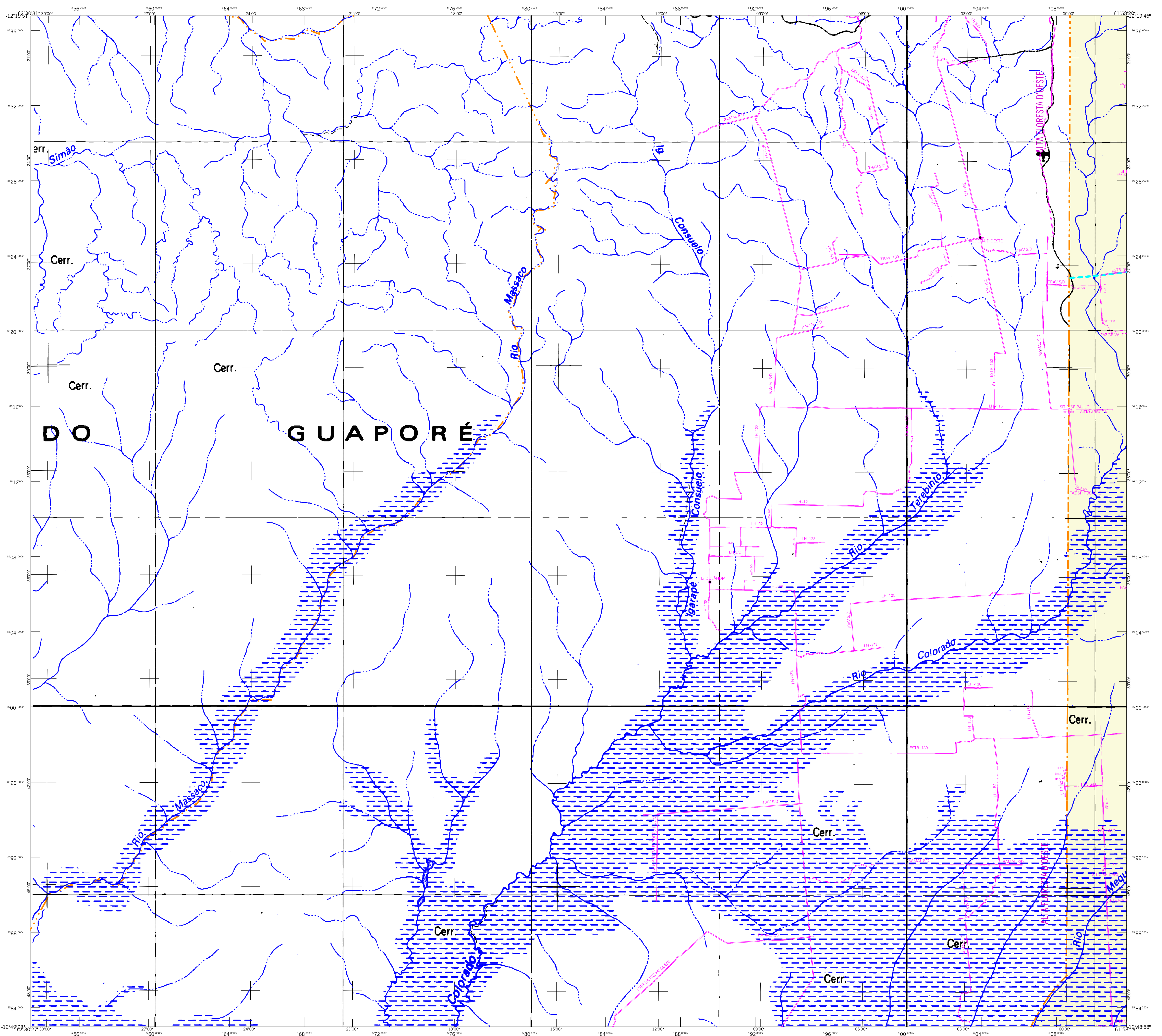
Alto Alegre dos Parecis-RO

ASPECTOS FÍSICOS	
Mesoregião: LESTE RONDINENSE	
Microrregião: CACALÁ	
Altitude da Sede: 1.100 m	Área: 3956,8 Km ²
COORDENADAS DA SEDE	
Latitude: -12,178	Longitude: -61,254
MC: 63	

CRONOLOGIA	
MALHA TERRITORIAL	2007
EDICÃO	13-08-2007
Informações estatísticas: documentação básica e atualização	
CONSULTA: Meadados	

IMPLEMENTAÇÃO	
Coordenação Teórica	CCAR
Coordenação Cartográfica	CCAR
Coordenação Temática	CCAR
Coordenação de Estruturas Territoriais	CETE
Unidades Produtoras	Unidades Estatísticas do IBGE
Elaboração	Centro de Documentação e Disseminação da Informação
CDI	

ATUALIZAÇÕES CARTOGRÁFICAS
COR MAGENTA - Levantamentos por GPS e/ou Imagens de Satélites
COR VERDE - Lançamento aproximado sem comprovação cartográfica



MAPA MUNICIPAL ESTATÍSTICO

Alto Alegre dos Parecis-RO

ELEMENTOS PLANIMÉTRICOS

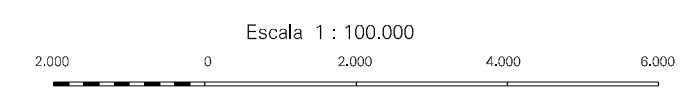
- Edificações: Igreja, Escola, Mina, Molino de vento, Molino de água, Campo de emergência, Farol, Localidades
- Linha transmissora de energia, Cerca, Linha telefônica
- Rodovias: auto-estrada pavimentada, sem pavimentação, sem pavimentação carroçável, trilha, caminho e picada, prelo de estrada, federal, estadual
- Ferrovias: bitola larga, bitola estreita

CONVENÇÕES CARTOGRÁFICAS

- ELEMENTOS ALTIMÉTRICOS:**
 - Ponto trigonométrico, Referência de nível
 - Ponto astronômico, Ponto barométrico
 - Cota comprovada
 - Superfície deformada, Área
- ELEMENTOS DE HIDROGRAFIA:**
 - Curso d'água intermitente
 - Lago ou lagoa intermitente
 - Terreno sujeito a inundação, Safina
 - Brejo ou pântano
 - Poço (água), Nascente
 - Rápidos e cachoeiras grandes
 - Rápidos e cataratas
 - Rocha submersa e descoberto
 - Molhe e represa; terra e alvarado
 - Ancoradouro, Rio seco ou de aluvão
 - Relevo rochoso

Convenções Temáticas

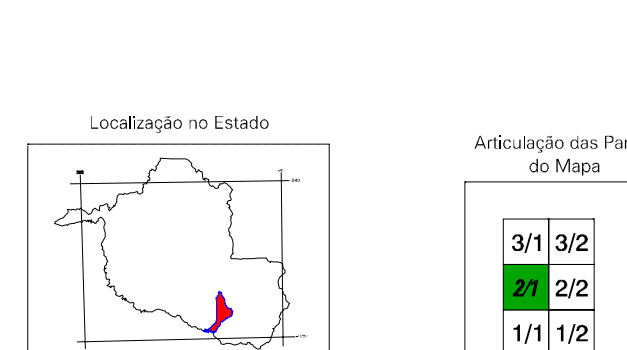
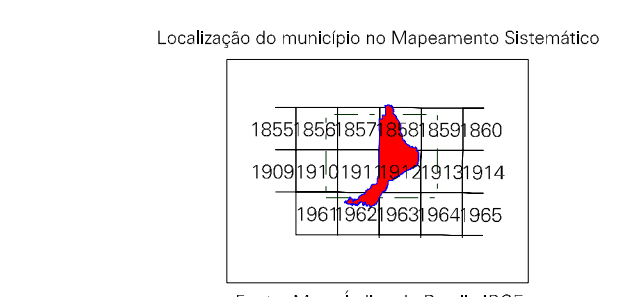
Distrito	Sub-Distrito	Sector Rural	Sector Urbano	Sector Autônomo Rural
06	06	06	06	06



SETEMA DE PRODUÇÃO UTM
Origem da quadsistemagem UTM: Equador e Meridiano 03 WIG.
Acréscidas as constantes de 10.000 e 500 Km respectivamente
DATUM HORIZONTAL: SAD 69

MINISTÉRIO DO PLANEJAMENTO, ORÇAMENTO E GESTÃO
INSTITUTO BRASILEIRO DE GEOGRAFIA E ESTATÍSTICA
A DIRETORIA DE GEOCÓDIGOS, SIGS e GSI é responsável pela elaboração de tabelas ou cartilhas verificadas neste mapa.
At: Brasília, 19/01/2007
Rio de Janeiro, RJ - CEP 21.241-051
©IBGE - todos os direitos reservados

GEOCÓDIGO		NOME	
Distrito	Subdistrito		
110037905		ALTO ALEGRE DOS PARECIS	



ASPECTOS FÍSICOS

Mesoregião: LESTE RONDINENSE
Município: CACICAL
Área: 3956,8 Km²
Altitude da Sede: 620m
Coordenadas da Sede: 12° 19' S, 61° 58' W
MC: 63

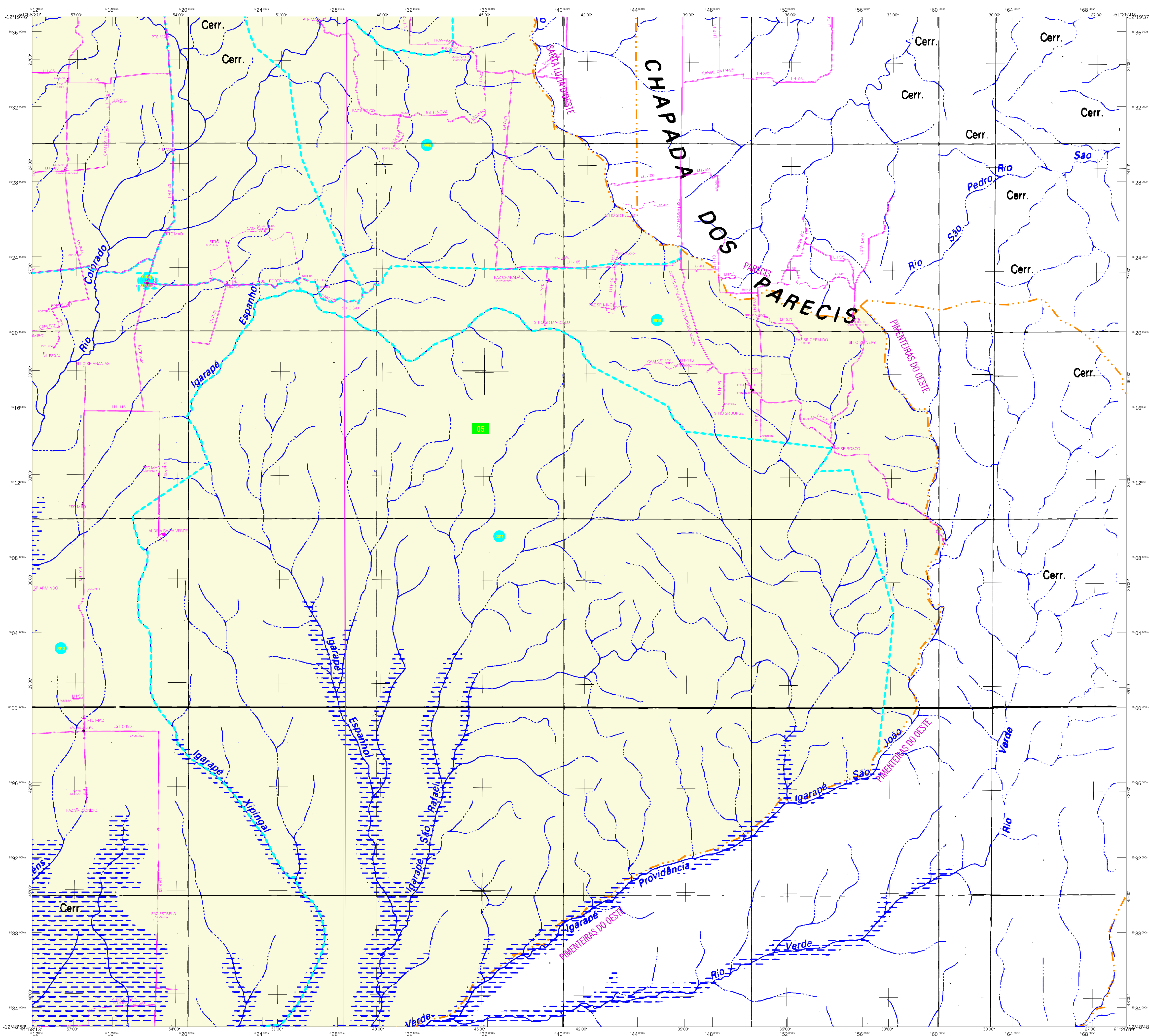
CRONOLOGIA

Malha Territorial: 2007
Edição: 13/08/2007
Consultor: Meadados

IMPLEMENTAÇÃO

Coordenação Técnica: CCAR
Coordenação Cartográfica: CCAR
Coordenação Temática: CCAR
Coordenação de Estruturas Territoriais: CETE
Unidades Produtoras: Unidades Estatísticas do IBGE
Elaboração: Centro de Documentação e Disseminação da Informação (CDDI)

ATUALIZAÇÕES CARTOGRÁFICAS
COR MAGENTA - Levantamentos por GPS e/ou Imagens de Satélites
COR VERDE - Levantamento aproximado sem comprovação cartográfica



MAPA MUNICIPAL ESTATÍSTICO

Alto Alegre dos Parecis-RO

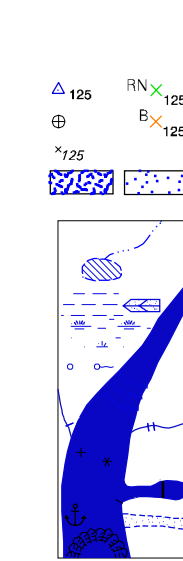
ELEMENTOS PLANIMÉTRICOS

- Edificações: Igreja, Escola, Mina, Molino de vento, Molino de água, Campo de emergência, Farol, Localidades.
- Linha transmissora de energia, Cerca, Linha telefônica.
- Rodovias: auto-estrada pavimentada, sem pavimentação, sem pavimentação com corcavo, trilha, caminho e picada, prelocho de estrada, estadual.
- Ferrovias: bitola larga, bitola estreita.

CONVENÇÕES CARTOGRÁFICAS

- Elementos altimétricos: ponto trigonométrico, referência de nível, ponto astronômico, ponto barométrico, cota corrigida, superfície deformada, areia.
- Elementos de hidrografia: curso d'água intermitente, lago ou lagoa intermitente, terreno sujeito a inundação, salina, brejo ou pântano, poço (água), nascente, rápidos e cachoeiras grandes, rãpidos e cachoeiras, Rocha submersa e a descoberto, Molhe e represa, terra e alvarado, Ancoradouro, Rio seco ou de aluvão, Recife rochoso.

- Limites: Internacional, Interestadual, Inter municipal, Áreas especiais.



Convenções Temáticas			
Distrito	Sub-Distrito	Sector	Identificação
05	06	07	08
09	10	11	12

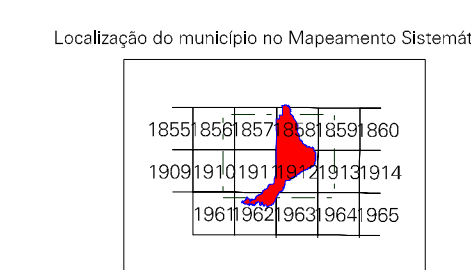
Escala 1 : 100.000

SETEMA DE PRODUÇÃO UTM
Origem da quilonometragem UTM: Equador e Meridiano 03 WIG.
Acréscimos às coordenadas de 10.000 e 500 Km respectivamente
SISTEMA HORIZONTAL: SAD 85

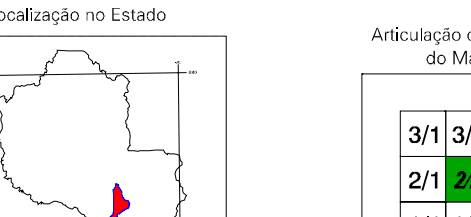
Este produto integra a coleção de mapas municipais gerados de forma semi-automatizada, a partir da junção das folhas de Mapeamento Sistemático do Brasil produzidas pelo IBGE, DSE e outros, em formato raster ou vetorial e da Malha Municipal Digital do IBGE, com a aplicação de regras de atualização e geração de símbolos cartográficos.

MINISTÉRIO DO PLANEJAMENTO, ORÇAMENTO E GESTÃO
INSTITUTO BRASILEIRO DE GEOGRAFIA E ESTATÍSTICA
A DIRETORIA DE SEÇÕES, SERVIÇOS E GERÊNCIA DE CONSULTORIA
de dados ou informações verificadas neste mapa.
At. Brasília, 19/01/2007
Rio de Janeiro, 19/01/2007
© 2007 - Todos os direitos reservados.

GEOCÓDIGO		NOME	
Distrito	Subdistrito		
110037905		ALTO ALEGRE DOS PARECIS	



Fonte: Mapa Índice do Brasil - IBGE

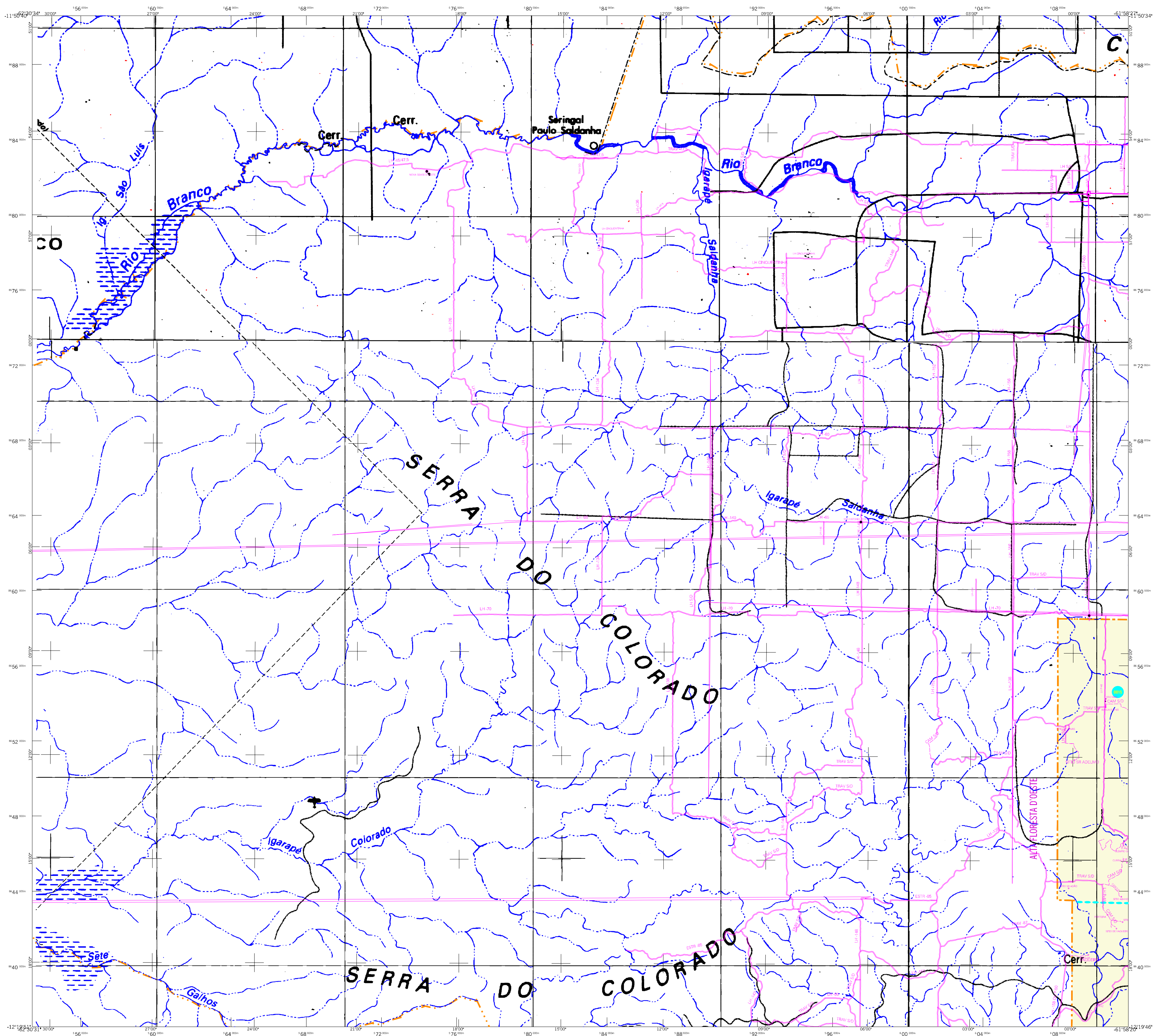


Articulação das Partes do Mapa	
3/1	3/2
2/1	2/2
1/1	1/2

ASPECTOS FÍSICOS			
Mesorregião:	LESTE RONDINENSE		
Microrregião:	CACULÁ		
Altitude da Sede:	COORDENADAS DA SEDE		
Latitude:	-12,728	Longitude:	-61,951
Área:	3956,8 Km ²	MC:	63

MALHA TERRITORIAL		CRONOLOGIA	
EDICAO	2007	13/08/2007	
Informações estatísticas e documentação básica e atualização		Consulta: Meadados	
IMPLEMENTAÇÃO			
Coordenação Técnica:	Coordenação de Cartografia	CCAR	
Coordenação Temática:	Coordenação de Estruturas Territoriais	CETE	
Unidades Produtoras:	Unidades Estatísticas do IBGE		
Elaboração: Centro de Documentação e Disseminação da Informação - CDDI			

ATUALIZAÇÕES CARTOGRÁFICAS
COR MAGENTA - Levantamentos por GPS e/ou Imagens de Satélites
COR VERDE - Lançamento aproximado sem comprovação cartográfica



MAPA MUNICIPAL ESTATÍSTICO

Alto Alegre dos Parecis-RO

ELEMENTOS PLANIMÉTRICOS

- Edificações: Igreja, Escola, Mina, Molino de vento, Molino de água, Campo de emergência, Farol, Localidades
- Linha transmissora de energia, Cerca, Linha telefônica
- Rodovias: auto-estrada pavimentada, sem pavimentação, sem pavimentação, caminho carroçável, trilha, caminho e picada, prelo de estrada: federal, estadual
- Ferrovias: bitola larga, bitola estreita

CONVENÇÕES CARTOGRÁFICAS

- Ponto trigonométrico, Referência de nível, Ponto astronômico, Ponto barométrico, Cota comprovada, Superfície deformada, Área
- Curso d'água intermitente, Lago ou lagoa intermitente, Terreno sujeito a inundação, Salsa, Brejo ou pântano, Poço (água): Nascente, Rápidos e cachoeiras, Rápidos e cachoeiras, Rocha submersa e a descoberto, Molhe e represa: terra e alvenário, Ancoradouro, Rio seco ou de aluvão, Recife rochoso

- Limites: Distrital, Sub-Distrital, Setor Censitário
- Identificação: Distrito, Sub-Distrito, Setor Rural, Setor Urbano, Autônomo Rural
- Limites: internacional, interestadual, intermunicipal, áreas especiais

- Atualizações Cartográficas: COR MAGENTA - Levantamentos por GPS e/ou Imagens de Satélites, COR VERDE - Lançamento aproximado sem comprovação cartográfica

Escala 1 : 100.000

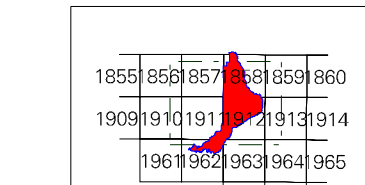
SETEMA DE PROJEÇÃO UTM
Origem da quilonometragem UTM: Equador e Meridiano 03 WIG.
Acréscimos às coordenadas de 10.000 e 500 Km respectivamente
DATUM HORIZONTAL: SAD 69

Este produto integra a coleção de mapas municipais gerados de forma semi-automatizada, a partir das folhas do Mapeamento Sistemático do Brasil, produzidas pelo IBGE, DSE e outros, em formato raster, vetor e de Malha Municipal Digital do IBGE, com informações provenientes de diversas fontes, sem tratamento pleno de integração e compatibilização dos elementos cartográficos.

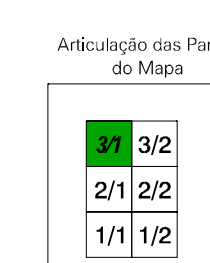
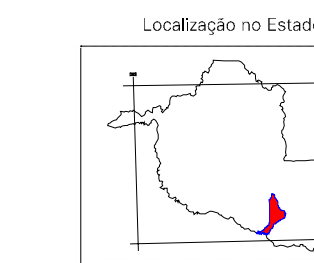
MINISTÉRIO DO PLANEJAMENTO, ORÇAMENTO E GESTÃO
INSTITUTO BRASILEIRO DE GEOGRAFIA E ESTATÍSTICA
A DIRETORIA DE SEÇÕES, SERVIÇOS E GESTÃO DE COLEÇÕES DE FOLHAS OU CARTAS VERIFICADAS NESTE MAPA.
At. Brasil, 19.011 - Brasília de Luz
Rio de Janeiro/RJ - CEP 21.241-051
©IBGE - todos os direitos reservados

GEOCÓDIGO		NOME	
Distrito	Subdistrito		
110037905		ALTO ALEGRE DOS PARECIS	

Localização do município no Mapeamento Sistemático



Fonte: Mapa Índice do Brasil - IBGE



ASPECTOS FÍSICOS

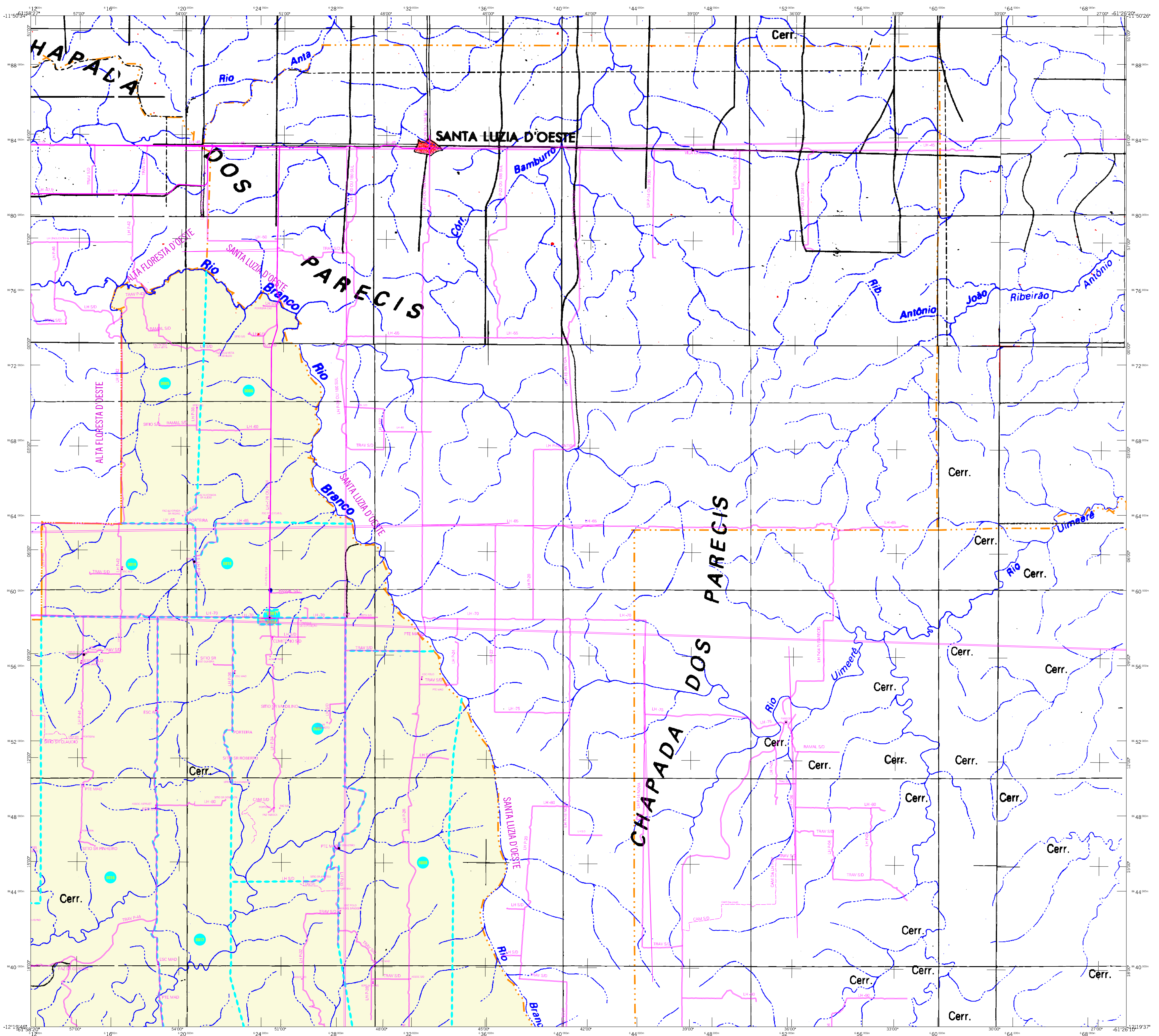
Mesorregião: LESTE RONDINENSE	Área: 3956,8 Km²
Microrregião: CACALÁ	
Altitude da Sede:	COORDENADAS DA SEDE
Latitude: -12,728	Longitude: -61,861
	MC: 63

CRONOLOGIA

MALHA TERRITORIAL	2007
EDICÃO	13/08/2007
Informações estatísticas, documentação básica e atualização	Consulta: Meiadados

IMPLEMENTAÇÃO

Coordenação Teórica	
Coordenação de Cartografia	CCAR
Coordenação Técnica	
Coordenação de Estruturas Territoriais	CETE
Unidades Produtoras	
Unidades Estatísticas do IBGE	
Elaboração	
Centro de Documentação e Disseminação de Informação	CCDI



MAPA MUNICIPAL ESTATÍSTICO

Alto Alegre dos Parecís-RO

ELEMENTOS PLANIMÉTRICOS

- Edificações: Igreja, Escola, Mina, Molino de vento, Molino de água, Campo de emergência, Farol, Localidades
- Linha transmissora de energia, Cerca, Linha telefônica
- Rodovias: auto-estrada pavimentada, sem pavimentação, sem pavimentação, caminho carroçável, trilha, caminho e picada, prelo de estrada, federal, estadual
- Ferrovias: bitola larga, bitola estreita

CONVENÇÕES CARTOGRÁFICAS

- ELEMENTOS ALTIMÉTRICOS: Ponto trigonométrico, Referência de nível, Ponto astronômico, Ponto barométrico, Cota comparada, Superfície deformada, Área
- ELEMENTOS DE HIDROGRAFIA: Curso d'água intermitente, Lago ou lagoa intermitente, Terreno sujeito a inundação, Safina, Brejo ou pântano, Poço (água), Nascente, Rápidos e cacharatas grandes, Rápidos e cacharatas, Rochas submersas e a descoberto, Molhe e represa, terra e alvenário, Ancoradouro, Rio seco ou de aluvão, Recife rochoso

ELEMENTOS ALTIMÉTRICOS

- Limite: Distrital, Sub-Distrital, Setor Censitário
- Identificação: Distrito, Sub-Distrito, Setor Rural, Setor Urbano, Autônomo Rural

CONVENÇÕES TEMÁTICAS

- Limite: Distrital, Sub-Distrital, Setor Censitário
- Identificação: Distrito, Sub-Distrito, Setor Rural, Setor Urbano, Autônomo Rural

LIMITES

- Limite: Distrital, Sub-Distrital, Setor Censitário
- Identificação: Distrito, Sub-Distrito, Setor Rural, Setor Urbano, Autônomo Rural

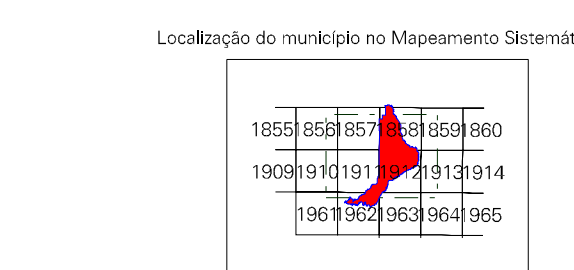
Escala 1 : 100.000

SETEMA DE PROJEÇÃO UTM
Origem da quadsistema UTM: Equador e Meridiano 63 WIG.
Acréscimos às coordenadas de 10.000 e 500 km respectivamente
SISTEM HORIZONTAL: SAD 69

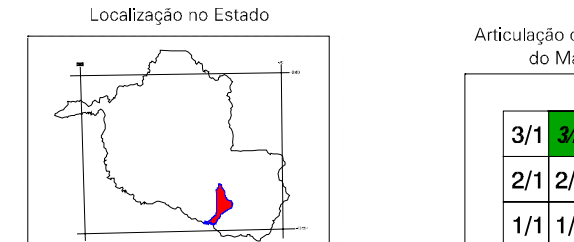
Este produto integra a coleção de mapas municipais gerados de forma semi-automatizada, a partir da junção das folhas do Mapeamento Sistemático Brasileiro produzidas pelo IBGE, DSE e outros, em formato raster e/ou vetorial e da Malha Municipal Digital do IBGE, com informações provenientes de diversas fontes, sem tratamento pleno de integração e correção dos elementos cartográficos.

MINISTÉRIO DO PLANEJAMENTO, ORÇAMENTO E GESTÃO
INSTITUTO BRASILEIRO DE GEOGRAFIA E ESTATÍSTICA
A DIRETORIA DE SEÇÕES TÉCNICAS gerencia o processo de construção de mapas e cartografias, com o objetivo de fornecer informações geográficas e estatísticas para o planejamento e a gestão pública.

GEOCÓDIGO		NOME	
Distrito	Subdistrito		
110037905		ALTO ALEGRE DOS PARECÍS	



Fonte: Mapa Índice do Brasil - IBGE



ASPECTOS FÍSICOS	
Mesoregião: LESTE RONDINENSE	
Microrregião: CACALÁ	
Altitude da Sede: 620m	Área: 3956,8 Km²
Latitude: -12,728	Longitude: -61,951
MC: 63	

MALHA TERRITORIAL		2007
EDICAO	13/08/2007	
Coordenação Teórica: Coordenação de Estruturas Territoriais	Consultor: Meadados	

IMPLEMENTAÇÃO	
Coordenação Teórica: Coordenação de Cartografia	CCAR
Coordenação Técnica: Coordenação de Estruturas Territoriais	CETE
Unidades Produtoras: Unidades Estatísticas do IBGE	
Elaboração: Centro de Documentação e Disseminação da Informação	CDI

ATUALIZAÇÕES CARTOGRÁFICAS
COR MAGENTA - Levantamentos por GPS e/ou Imagens de Satélites
COR VERDE - Lançamento aproximado sem comprovação cartográfica