

CONVENÇÕES CARTOGRÁFICAS

ELEMENTOS PLANIMÉTRICOS

- Edificações: Igreja, Escola, Mina, Moinho de vento, Moinho de água, Campo de emergência, Farol, Localidades
- Linha transmissora de energia, Cerca, Linha telefônica
- Rodovias: auto-estrada pavimentada, sem pavimentação, caminho carroçável, trilha, caminho e pista, prefixo da estrada: federal, estadual
- Ferrovias: bitola larga, bitola estreita

ELEMENTOS ALTIMÉTRICOS

- Ponto trigonométrico, Referência de nível
- Ponto astronômico, Ponto barométrico
- Cota comprovada
- Superfície deformada, Área

ELEMENTOS DE HIDROGRAFIA

- Curso d'água Intermitente
- Lago ou lagoa Intermitente
- Terreno sujeito a inundação, Salina
- Brejo ou pantano
- Poço (águas), Nascente
- Rápidos e Cataratas grandes
- Rápidos e Cataratas
- Rocha submersa e a descoberto
- Molho e represa: terra e alvenaria
- Ancoadouro, Rio seco ou de estuário
- Rocío rochoso

CONVENÇÕES TEMÁTICAS

Limites: Distrital	Sub-Distrital	Setor Censitário

IDENTIFICAÇÃO

Distrito	Sub-Distrito	Setor Rural	Setor Urbano
05	06	07	08

LIMITES

- internacional
- intermunicipal
- interdistrital
- áreas especiais

ATUALIZAÇÕES CARTOGRÁFICAS

- COR MAGENTA - Levantamentos por GPS e/ou Imagens de Satélites
- COR VERDE - Lançamento aproximado sem comprovação cartográfica

MAPA MUNICIPAL ESTATÍSTICO

Escala 1 : 100.000

SISTEMA DE PROJEÇÃO UTM
Origem de quilômetros UTM: Equador e Meridiano 63 WGR.
Acessadas as constantes de 10.000 e 500 km respectivamente
DATUM HORIZONTAL: SAD 69

Este produto integra a coleção de mapas municipais gerados de forma semi-automatizada, a partir da junção dos dados do Mapeamento Sistemático Brasileiro produzido pelo IBGE, DSE e outros, em formato raster e/ou vetorial e da Malha Municipal Digital do IBGE, com a avaliação procedente de diversas fontes, sem tratamento técnico de integração e consultada aos elementos cartográficos.

MINISTÉRIO DO PLANEJAMENTO, ORÇAMENTO E GESTÃO
INSTITUTO BRASILEIRO DE GEOGRAFIA E ESTATÍSTICA
A DIRETORIA DE GEOCIÊNCIAS atende a demanda de comunicação de falhas ou omissões verificadas neste mapa:
Av. Brasil, 15.671 - Parada de Lucas
Rio de Janeiro/RJ - CEP 21.241-051
@ibge - @instituto-brasil

Divisão Político-Administrativa		NOME	
GEOCÓDIGO	Subdistrito	Distrito	Subdistrito
110034605		ALVORADA D'ESTE	
110034625		TANCREDOPOLIS	
110034650		TERRA BOA	

Localização do município no Mapeamento Sistemático

Articulação das Partes do Mapa

Localização no Estado

Fonte: Mapa Índice do Brasil - IBGE

Alvorada D'Oeste-RO

ASPECTOS FÍSICOS

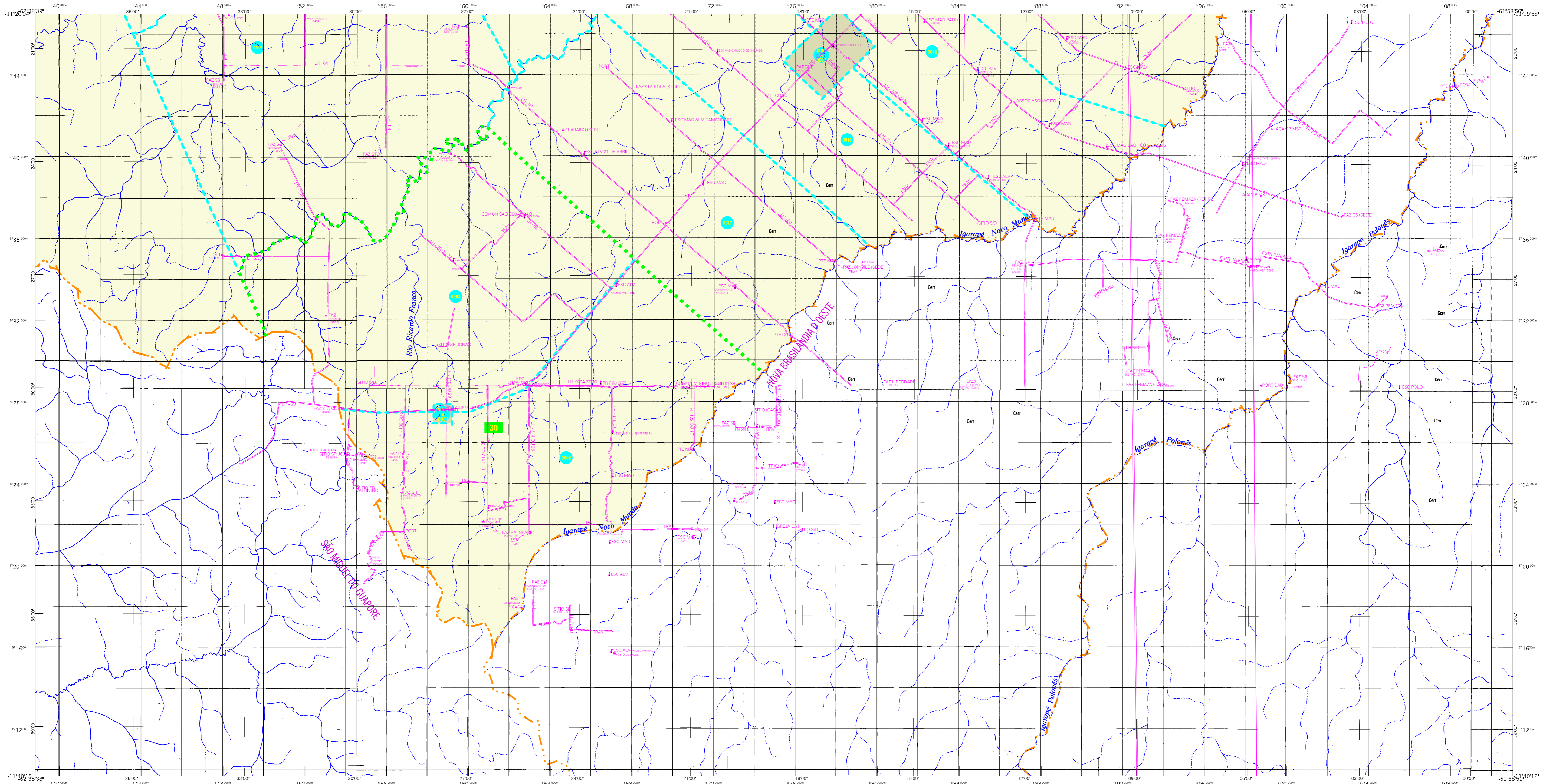
Vesicoregião: LESTE RONDONIENSE
Mesorregião: ALVORADA D'ESTE
Área: 3027,0 km²
Altitude da Sede: 11408 m
Coordenadas da Sede: N: 8738852 E: 666655
M.C.: 63

IMPLEMENTAÇÃO

Coordenação Técnica: CCAR
Coordenação de Cartografia: CCAR
Coordenação de Estruturas Territoriais: CLTE
Unidades Produtoras: Unidades Estaduais do IBGE
Dissertação: Centro de Documentação e Disseminação de Informação (CDI)

CRONOLOGIA

MALHA TERRITORIAL	2007
EDIÇÃO	09-08-2007
Informações relativas à documentação básica e atualização	Consultar Metadados



CONVENÇÕES CARTOGRÁFICAS

ELEMENTOS PLANIMÉTRICOS

- Edificações: Igreja, Escola, Mina, Moinho de vento, Moinho de água, Campo de emergência, Farol, Localidades
- Linha transmissora de energia, Cerca, Linha telefônica
- Rodovias: auto-estrada pavimentada, sem pavimentação, caminho carroçável, trilha, caminho e pista, prefeito de estrada: federal, estadual
- Ferrovias: bitola larga, bitola estreita

ELEMENTOS ALTIMÉTRICOS

- Ponto trigonométrico, Referência de nível, Ponto astronômico, Ponto barométrico, Cota comprovada, Superfície deformada, Área

ELEMENTOS DE HIDROGRAFIA

- Curso d'água Intermitente, Lago ou lagoa Intermitente, Terreno sujeito a inundação, Salina, Brejo ou pantano, Poço (lágua), Nascente, Réplicas e catarasas grandes, Réplicas e catarasas, Rocha submersa e a descoberto, Molho e represa: terra e alvenaria, Ancoradouro, Rio seco ou de estuário, Recife rochoso

CONVENÇÕES TEMÁTICAS

Limites: Distrital	Sub-Distrital	Sector Censitário
Distrito	Sub-Distrito	Sector Rural
Sector Urbano	Sector Urbano	Sector Urbano

LIMITES

- internacional
- interdistrital
- intermunicipal
- áreas especiais

ATUALIZAÇÕES CARTOGRÁFICAS

- COR MAGENTA - Levantamentos por GPS e/ou Imagens de Satélites
- COR VERDE - Lançamento aproximado sem comprovação cartográfica

MAPA MUNICIPAL ESTATÍSTICO



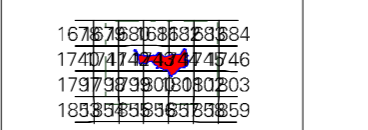
ESCALA DE PROJEÇÃO UTM
Origem de quilômetros UTM: Equador e Meridiano 63 WGR.
Acessíveis as coordenadas de 10.000 x 500 km respectivamente
DATUM HORIZONTAL: SAD 69

Este produto integra a coleção de mapas municipais gerados de forma semi-automatizada, a partir da junção das fontes de Mapeamento Sistemático (Brasil) produzidas pelo IBGE, DSE e outros, em formato raster ou vettorial e da Matriz Municipal Digital do IBGE, com a utilização prioritária de imagens aéreas, sem tratamento plano de integração e consultado aos elementos cartográficos.

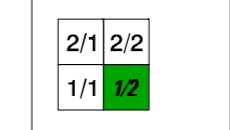
MINISTÉRIO DO PLANEJAMENTO, ORÇAMENTO E GESTÃO
INSTITUTO BRASILEIRO DE GEOGRAFIA E ESTATÍSTICA
A DIRETORIA DE GEOCIÊNCIAS agradece a gentileza da comunicação
de falhas ou omissões verificadas neste mapa:
Av. Brasil, 15.071 - Parada de Lucas
Rio de Janeiro/RJ - CEP 21.241-001
e-mail: atendimento@ibge.gov.br

Divisão Político-Administrativa		NOME	
GEOCÓDIGO	Subdistrito		
110034605		ALVORADA D'ESTE	
110034625		TANCREDOPOLIS	
110034630		TERRA BOA	

Localização do município no Mapeamento Sistemático



Articulação das Partes do Mapa



Localização no Estado



Alvorada D'Oeste-RO

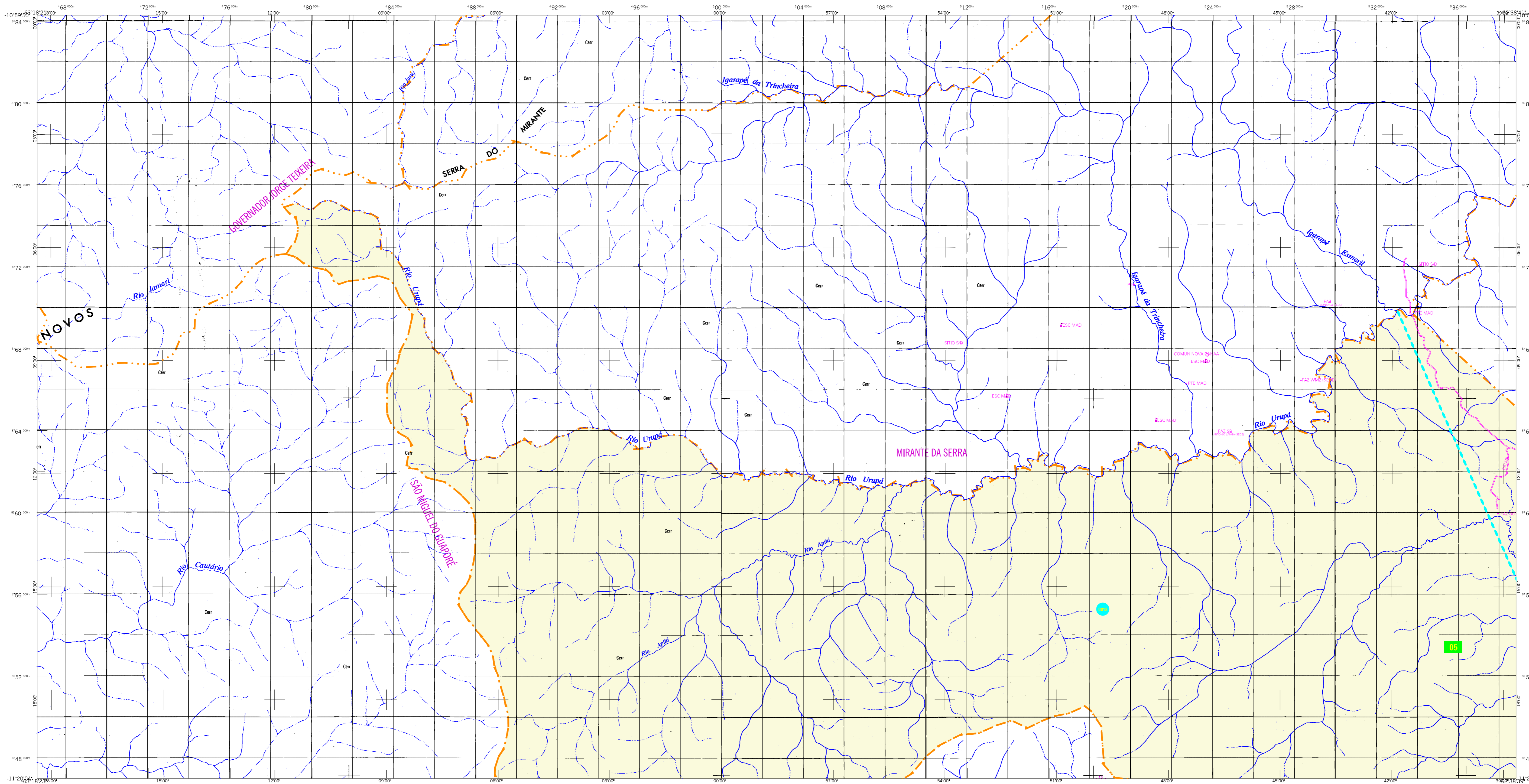
ASPECTOS FÍSICOS

Mesorregião:	LESTE RONDINENSE
Microrregião:	ALVORADA D'ESTE
Área da Sede:	Área: 3027,0 Km²
COORDENADAS DA SEDE	
Latitude: -11,408	E: 566955
Longitude: -46,389	N: 673852
M.C.	
63	

IMPLEMENTAÇÃO

Coordenação Técnica:	Coordenação de Cartografia	CCAR
Coordenação de Estruturas Territoriais:		CLTE
Unidades Produtoras:	Unidades Estaduais do IBGE	
Desempenho:	Centro de Documentação e Disseminação de Informação	CDI

CRONOLOGIA	
MALHA TERRITORIAL	2007
EDIÇÃO	09-08-2007
Informações relativas à documentação básica e atualização	Consultar Metadados



CONVENÇÕES CARTOGRÁFICAS

ELEMENTOS PLANIMÉTRICOS

- Edificações: Igreja, Escola, Mina, Moinho de vento, Moinho de água, Campo de emergência, Farol, Localidades.
- Linha transmissora de energia. Cerca.
- Linha telefônica.
- Rodovias: auto-estrada pavimentada, sem pavimentação, caminho carroçável, trilha, caminho e pista, prefixo de estrada: federal, estadual.
- Ferrovias: bitola larga, bitola estreita.

ELEMENTOS ALTIMÉTRICOS

- Ponto trigonométrico. Referência de nível.
- Ponto astronômico. Ponto barométrico.
- Cota comprovada.
- Superfície deformada. Área.

ELEMENTOS DE HIDROGRAFIA

- Curso d'água intermitente.
- Lago ou lagoa intermitente.
- Terreno sujeito a inundação. Salina.
- Brejo ou pântano.
- Poço (lágua). Nascente.
- Rápidos e Cataratas grandes.
- Rápidos e cataratas.
- Rocha submersa e a descoberto.
- Molhe e represa: terra e alvenaria.
- Ancoradouro. Rio seco ou de estuário.
- Rochão rochoso.

ATUALIZAÇÕES CARTOGRÁFICAS

- COR MAGENTA - Levantamentos por GPS e/ou Imagens de Satélites
- COR VERDE - Lançamento aproximado sem comprovação cartográfica

MAPA MUNICIPAL ESTATÍSTICO

Escala 1 : 100.000

SISTEMA DE PROJEÇÃO UTM
Origem da quilometragem UTM: Equador e Meridiano 63 WGr.
Acessórias as constantes de 1000 e 500 km respectivamente
DATUM: HORIZONTAL: SAD 69

Este produto integra a coleção de mapas municipais gerados de forma semi-automatizada, a partir da junção dos dados do Mapeamento Sistemático Brasileiro produzido pelo IBGE, DSE e outros, em formato raster e/ou vetorial e da Malha Municipal Digital do IBGE, com a atualização proveniente de diversas fontes, sem tratamento algum de interpolação e constituído dos elementos cartográficos.

MINISTÉRIO DO PLANEJAMENTO, ORÇAMENTO E GESTÃO
INSTITUTO BRASILEIRO DE GEOGRAFIA E ESTATÍSTICA
A DIRETORIA DE GEOCIÊNCIAS agradece a gentileza da comunicação de falhas ou omissões verificadas neste mapa:
Av. Brasil, 15.071 - Parada de Lucas
Rio de Janeiro-RJ - CEP 21.241-001
@ibge - @brasil.gov.br

Divisão Político-Administrativa	
GEOCÓDIGO	NOME
Distrito	Subdistrito
110034605	ALVORADA D'ESTE
110034625	TANCREDOPOLIS
110034650	TERRA BOA

Localização do município no Mapeamento Sistemático

Articulação das Partes do Mapa

Localização no Estado

ASPECTOS FÍSICOS

Microrregião: LESTE RONDINENSE

Município: ALVORADA D'ESTE

Altitude da Sede: Área: 3027,0 km²

COORDENADAS DA SEDE

Latitude: -11.408	E: 666656	M: 63
Longitude: -46.389	N: 8738852	

IMPLEMENTAÇÃO

Coordenação Técnica: CCAR

Coordenação de Cartografia: CCAR

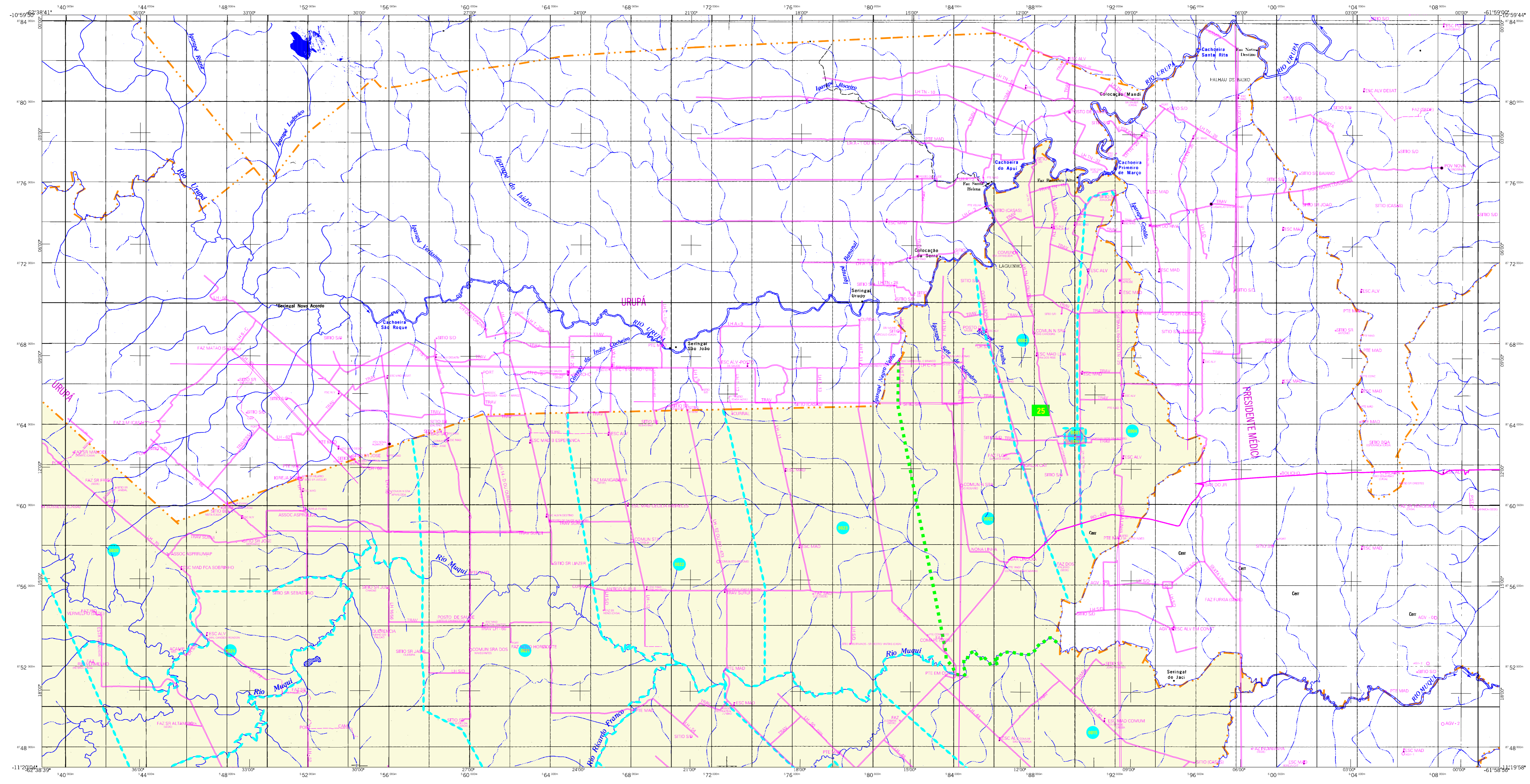
Coordenação de Estruturas Territoriais: CLTE

Unidades Produtoras: Unidades Estaduais do IBGE

Desempenho: Centro de Documentação e Disseminação da Informação (CDD)

CRONOLOGIA

MALHA TERRITORIAL	2007
EDIÇÃO	09-08-2007
Informações relativas à documentação básica e atualização	Consultar Metadados



CONVENÇÕES CARTOGRÁFICAS

ELEMENTOS PLANIMÉTRICOS

- Edificações: Igreja, Escola, Mina, Moimho de vento, Moimho de água, Campo de emergência, Farol, Localidades
- Linha transmissora de energia, Cerca, Linha telefônica
- Rodovias: auto-estrada pavimentada, sem pavimentação, sem pavimentação, caminho carroçável, trilha, caminho e pista, prefiço de estrada: federal, estadual
- Ferrovias: bitola larga, bitola estreita

ELEMENTOS ALTIMÉTRICOS

- Ponto trigonométrico, Referência de nível
- Ponto astronômico, Ponto barométrico
- Cota comprovada
- Superfície deformada, Área

ELEMENTOS DE HIDROGRAFIA

- Curso d'água Intermitente
- Lago ou lagoa Intermitente
- Terreno sujeito a inundação, Salina
- Brejo ou pantano
- Poço (lágua), Nascente
- Rápidos e Cataratas grandes
- Rápidos e Cataratas
- Rocha submersa e a descoberto
- Molho e represa: terra e alvenaria
- Ancoradouro, Rio seco ou de estuário
- Recife rochoso

CONVENÇÕES TEMÁTICAS

Limites: Distrital	Sub-Distrital	Sector Censitário
Distrito	Sub-Distrito	Sector Rural
05	06	Sector Urbano
		Agglomerado Rural

LIMITES

- internacional
- interestadual
- intermunicipal
- áreas especiais

ATUALIZAÇÕES CARTOGRÁFICAS

- COR MAGENTA - Levantamentos por GPS e/ou Imagens de Satélites
- COR VERDE - Lançamento aproximado sem comprovação cartográfica

MAPA MUNICIPAL ESTATÍSTICO

Escala 1 : 100.000

SISTEMA DE PROJEÇÃO UTM
Origem de quilômetros UTMs: Equador e Meridiano 63 WGR.
Acessórias as constantes de 1000 e 500 km respectivamente
DATUM HORIZONTAL: SAD 69

Este produto integra a coleção de mapas municipais gerados de forma semi-automatizada, a partir da junção dos Siles do Mapeamento Sistemático Brasileiro produzido pelo IBGE, DSE e outros, em formato raster ou vetorial e da Malha Municipal Digital do IBGE, com avaliação proveniente de diversas fontes, sem tratamento plano de injeção e consultado dos elementos cartográficos.

MINISTÉRIO DO PLANEJAMENTO, ORÇAMENTO E GESTÃO
INSTITUTO BRASILEIRO DE GEOGRAFIA E ESTATÍSTICA
A DIRETORIA DE GEOCÓDIGOS agradece a gentileza da comunicação de falhas ou omissões verificadas neste mapa:
Av. Brasil, 15.671 - Parada de Lucas
Rio de Janeiro-RJ - CEP 21.241-001
☎ (51) - atendimento ao usuário

Divisão Político-Administrativa		Nome
GEOCÓDIGO	Subdistrito	
110034605		ALVORADA D'ESTE
110034625		TANCREDOPÊS
110034650		TERRA BOA

Alvorada D'Oeste-RO

ASPECTOS FÍSICOS

Vesicoregião: LESTE RONDONENSE
Microrregião: ALVORADA D'ESTE
Área da Sede: 3027,0 km²
Coordenadas da Sede: 16° 47' 44" S, 54° 47' 46" W
Latitude: -11,408 N; -54,791 W
Longitude: -46,389 E; -54,791 W

IMPLEMENTAÇÃO

Coordenação Técnica: CCAR
Coordenação de Cartografia: CCAR
Coordenação de Estruturas Territoriais: CLTE
Unidades Produtoras: Unidades Estaduais do IBGE
Desempenho: Centro de Documentação e Disseminação da Informação (CDDI)

CRONOLOGIA

MALHA TERRITORIAL	2007
EDIÇÃO	09-08-2007
Informações estatísticas e documentação básica e atualização	Consultar Metadados