

**CONVENÇÕES CARTOGRÁFICAS**

**ELEMENTOS PLANIMÉTRICOS**

- Edificações: Igreja, Escola, Mina, Moinho de vento, Moinho de água, Campo de emergência, Farol, Localidades
- Linhas de transmissão de energia: Cerca
- Rodovias: auto-estrada, pavimentada, sem pavimentação, caminho carroçável, trilho, caminho e placa, prefixo de estrada: federal, estadual
- Ferrovias: bitola larga, bitola estreita

**ELEMENTOS ALTIMÉTRICOS**

- Ponto trigonométrico, Referência de nível, Ponto astronômico, Ponto barométrico, Cota comprovada, Superfície deformada, Anela
- ELEMENTOS DE HIDROGRAFIA**: Curso d'água Intermitente, Lago ou lagoa Intermitente, Terreno sujeito a inundação, Sétina, Brejo ou planície, Poço, Fígula, Nascente, Rápidos e cotarelas grandes, Rápidos e cotarelas, Rocha submersa e descoberto, Melho e represa: terra e alienaria, Ancoradouro, Rio seco ou de estuário, Recife rochoso

**ATUALIZAÇÕES CARTOGRÁFICAS**

- COR MAGENTA - Levantamentos por GPS e/ou Imagens de Satélites
- COR VERDE - Lançamento aproximado sem comprovação cartográfica

**MAPA MUNICIPAL ESTATÍSTICO**

Escala 1 : 100.000

SETEMA DE PROJEÇÃO UTM  
Origem do alinhamento: UTM Equador e Meridiano 63 WGR.  
Acessões em coordenadas de 10.000 a 500 Km respectivamente  
DATUM HORIZONTAL: SIA 69

Este produto integra a coleção de mapas municipais gerados de forma semi-automatizada, e parte da junção das folhas do Mapeamento Sistemático Brasileiro produzido pelo IBGE. DDD e outros, em formato raster são retirados da Malha Municipal Digital do IBGE, com atualização proveniente de diversas fontes, sem tratamento pleno de integração e consistência com elementos cartográficos.

MINISTÉRIO DO PLANEJAMENTO, ORÇAMENTO E GESTÃO  
INSTITUTO BRASILEIRO DE GEOGRAFIA E ESTATÍSTICA  
A DIRETORIA DE GEOGRAFIA, AGRICULTURA E PESQUISA DO CENSO DEPOSIÇÃO DE FOLHAS OU OMISSÃO VERIFICADA NESTA MAPA.  
AV. Brasil, 15.071 - Paróquia de Lucas  
Rio de Janeiro-RJ - CEP 21.241-151  
© 2007 - Instituto Brasileiro de Geografia e Estatística

Divisão Público-Administrativa		NOBRE
GEOCÓDIGO	Subdistrito	
110002306		ARIQUEMES

**ASPECTOS FÍSICOS**

Mesorregião: LESTE RONDONIENSE  
Microrregião: ARIQUEMES  
Área: 4221,1 Km<sup>2</sup>  
Altitude da Sede: 633 m  
Coordenadas da Sede: E: 48605 W: 8902202  
Município: MC

**IMPLEMENTAÇÃO**

Coordenação Técnica: CCAR  
Coordenação de Cartografia: CCAR  
Coordenação Territorial: CETE  
Coordenação de Estruturas Territoriais: CETE  
Unidades Produtoras: Unidades Estatísticas do IBGE  
Disseminação: Centro de Documentação e Disseminação de Informação: CDDI

**CRONOLOGIA**

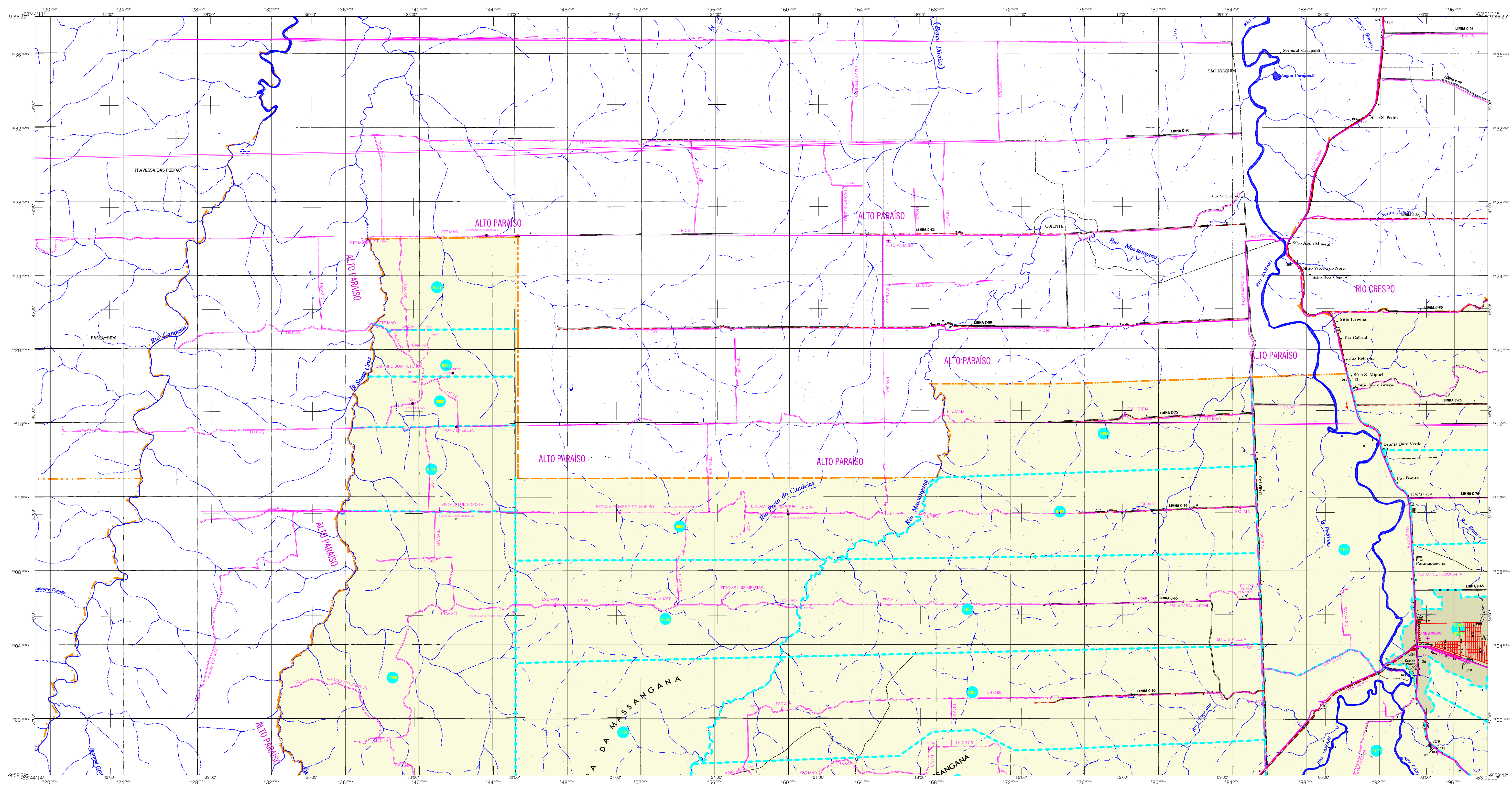
MALHA TERRITORIAL: 2007  
EDIÇÃO: 14-09-2007  
Informações relativas a: atualizações  
Atualização: Consultar Metadados

Localização do município no Mapeamento Sistemático  
Articulação das Partes do Mapa: 2/1 2/2 1/1 1/2  
Localização no Estado

Fonte: Mapa Índice do Brasil - IBGE

Ariquemes-RO





### CONVENÇÕES CARTOGRÁFICAS

**ELEMENTOS PLANIMÉTRICOS**

- Edificações: Igreja, Escola, Mina, Campo de vento, Moinho de água, Campo de emergência, Farol, Localidades.
- Linha transmissora de energia, Cerca.
- Linha telefônica.
- Rodovias: auto-estrada, auto-estrada sem pavimentação, sem pavimentação, caminho carroçável, trilho, caminho e placa, prefixo de estrada: federal, estadual.
- Ferrovias: bitola larga, bitola estreita.

**ELEMENTOS ALTIMÉTRICOS**

- Ponto trigonométrico, Referência de nível, Ponto astronômico, Ponto barométrico, Cota comprovada, Superfície deformada, Anela.

**ELEMENTOS DE HIDROGRAFIA**

- Curso d'água Intermitente, Lago ou lagoa Intermitente, Terreno sujeito a inundação, Sétina, Brejo ou planície, Poço (fígula), Nascente, Rápidos e cotarelas grandes, Rápidos e cotarelas, Rocha submersa e descoberto, Molhe e represa: terra e alvenaria, Ancoradouro, Rio seco ou de estuário, Recife rochoso.

**ATUALIZAÇÕES CARTOGRÁFICAS**

- COR MAGENTA - Levantamentos por GPS e/ou Imagens de Satélites
- COR VERDE - Lançamento aproximado sem comprovação cartográfica

### MAPA MUNICIPAL ESTATÍSTICO

Escala 1 : 100.000

SISTEMA DE PROJEÇÃO UTM  
Origem do alinhamento: (UTM) Equador e Meridiano 03 WGR.  
Acessadas as cotas de 10.000 a 500 Km respectivamente  
DATUM: HORIZONTAL: SIAO 69

Este produto integra a coleção de mapas municipais gerados de forma semi-automatizada, a partir da junção das folhas do Mapeamento Sistemático Brasileiro produzido pelo IBGE, DDE e outros, em formato raster, com a Malha Municipal Digital do IBGE, com atualização proveniente de diversas fontes, sem tratamento pleno de integração e consistência com elementos cartográficos.

MINISTÉRIO DO PLANEJAMENTO, ORÇAMENTO E GESTÃO  
INSTITUTO BRASILEIRO DE GEOGRAFIA E ESTATÍSTICA  
A DIRETORIA DE GEOGRAFIA, AGREGADA e gerência de elaboração de folhas de cotas e verbas neste mapa.  
AV. Brasil, 15.071 - Paralela da Luz  
Rio de Janeiro - RJ - CEP 21.241-150  
© 2007 - IBGE

Divisão Político-Administrativa		NOME
Geocódigo	Subdistrito	
11000236		ARIQUEMES

**ASPECTOS FÍSICOS**

Mesorregião: LESTE RONDONIENSE  
Microrregião: ARIQUEMES  
Área: 4221,1 Km<sup>2</sup>  
Altitude da Sede: 633 m  
Coordenadas da Sede: E: 480605 N: 8902022

**IMPLEMENTAÇÃO**

Coordenação Técnica: CCAR  
Coordenação de Cartografia: CCAR  
Coordenação Temática: CETE  
Coordenação de Estruturas Territoriais: CETE  
Unidades Produtoras: Unidades Estatísticas do IBGE  
Disseminação: Centro de Documentação e Disseminação da Informação (CDDI)

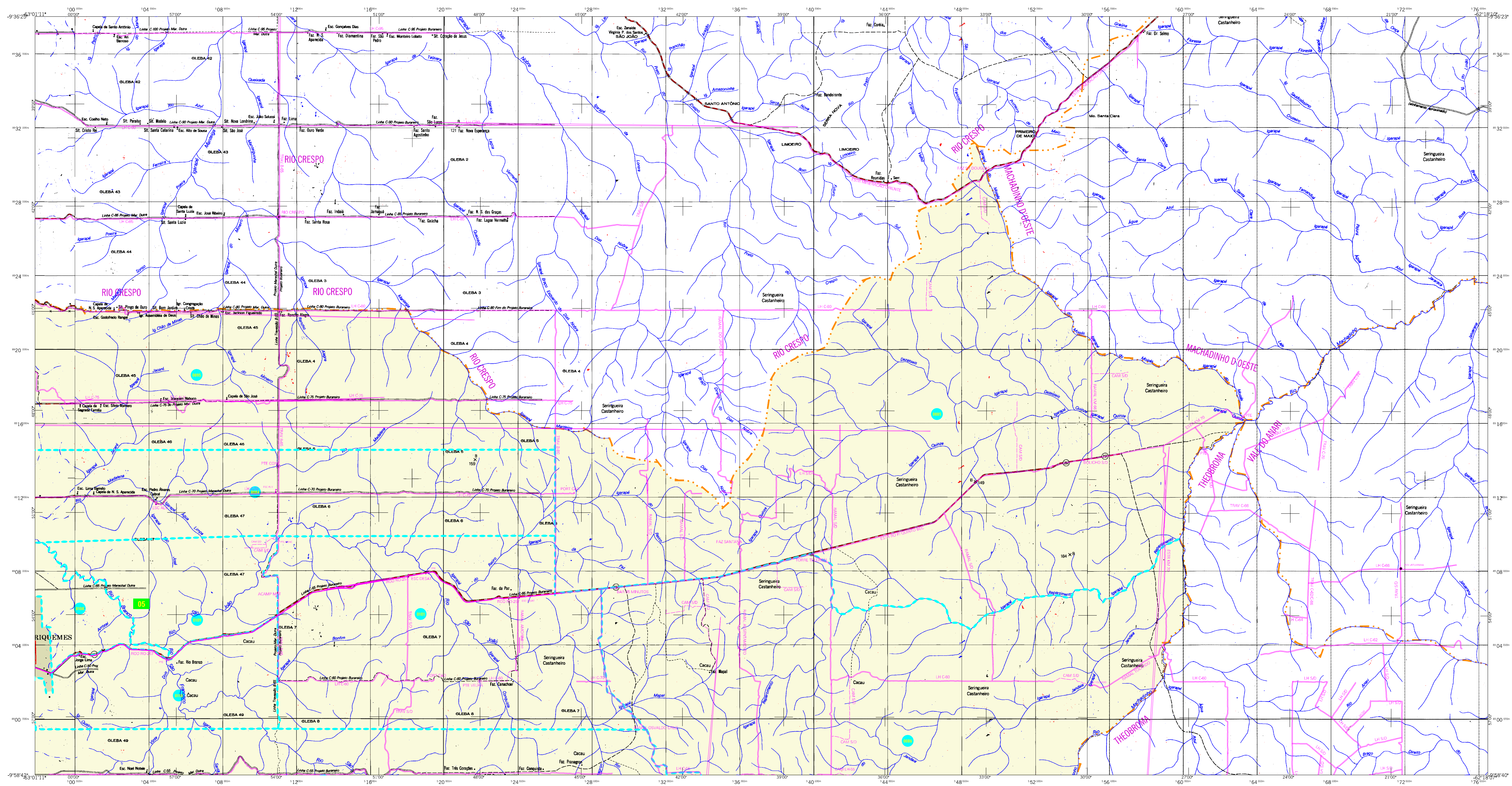
**CRONOLOGIA**

MALHA TERRITORIAL: 2007  
EDIÇÃO: 14-09-2007  
Informações relativas a: Consultar Metadados

Localização do município no Mapeamento Sistemático: 2/2 (1/1 1/2)

Localização no Estado: (Mapa do Brasil com o estado de Rondônia destacado)





### CONVENÇÕES CARTOGRÁFICAS

**ELEMENTOS PLANIMÉTRICOS**

- Edificações: Igreja, Escola, Mina, Molino de vento, Molino de água, Campo de emergência, Farol, Localidades.
- Linha transmissora de energia, Cerca.
- Linha telefônica.
- Rodovias: auto-estrada, pavimentada, sem pavimentação, caminho carroçável, trilho, caminho e placa, prefixo de estrada: federal, estadual.
- Ferrovias: bitola larga, bitola estreita.

**ELEMENTOS ALTIMÉTRICOS**

- Ponto trigonométrico, Referência de nível, Ponto astronômico, Ponto barométrico, Cota comprovada, Superfície deformada, Anéxia.

**ELEMENTOS DE HIDROGRAFIA**

- Curso d'água Intermitente, Lago ou lagoa Intermitente, Terreno sujeito a inundação, Sétima, Brejo ou planície, Poço, Fígula, Nascente, Rápidos e cotaretes grandes, Rápidos e cotaretes, Rocha submersa e descoberto, Melho e represad: terra e alienaria, Ancoradouro, Rio seco ou de estuário, Recife rochoso.

**ATUALIZAÇÕES CARTOGRÁFICAS**

- Levantamentos por GPS e/ou Imagens de Satélites
- Lançamento aproximado sem comprovação cartográfica

### MAPA MUNICIPAL ESTATÍSTICO

Escala 1 : 100.000

SETEMA DE PROJEÇÃO UTM  
Origem do alinhamento (UTM): Equador e Meridiano 63 WGr.  
Acessadas as coordenadas de 10.000 a 500 Km respectivamente  
DATUM: SERRA DO SOL 49

Este produto integra a coleção de mapas municipais gerados de forma semi-automatizada, a partir da junção das folhas do Mapeamento Sistemático Brasileiro produzidas pelo IBGE. ODS e outros, em formato raster ou vetorial, da Malha Municipal Digital do IBGE, com atualização proveniente de diversas fontes, sem tratamento pleno de integração e consistência com elementos cartográficos.

MINISTÉRIO DO PLANEJAMENTO, ORÇAMENTO E GESTÃO  
INSTITUTO BRASILEIRO DE GEOGRAFIA E ESTATÍSTICA  
A DIRETORIA DE GEOGRAFIA, AGROPECUÁRIA E PESQUISA DE COMERCIALIZAÇÃO DE FOLHAS DE CORTAÇÃO VERDEADAS, NESTA MAPA:  
AV. Brasil, 15.071 - Paralela da Lúcia  
Rio de Janeiro-RJ - CEP 21.241-901  
© 2007 - IBGE

Divisão Público-Administrativa		NOME
GEOCÓDIGO	Distrito	Subdistrito
110002306		ARIQUEMES

**ASPECTOS FÍSICOS**

Mesoregião: LESTE RONDONIENSE  
Microrregião: ARIQUEMES  
Área: 4623,1 Km<sup>2</sup>  
Altitude da Sede: 633 m  
COORDENADAS DA SEDE  
Latitude: -8,913 E: 48065 MC  
Longitude: -63,011 N: 890202

**IMPLEMENTAÇÃO**

Coordenação Técnica: CCAR  
Coordenação de Cartografia: CCAR  
Coordenação Temática: CETE  
Coordenação de Estruturas Territoriais: CETE  
Unidades Produtoras: Unidades Estatísticas do IBGE  
Disseminação: Centro de Documentação e Disseminação da Informação (CDDI)

**CRONOLOGIA**

MALHA TERRITORIAL: 2007  
EDIÇÃO: 14-09-2007  
Informações relativas a: atualizações e atualizações  
Consultar Metadados