

MAPA MUNICIPAL ESTATÍSTICO

ELEMENTOS PLANIMÉTRICOS

- Edificações: Igreja, Escola, Mina, Moinho de vento, Molino de água, Campo de emergência, Farol, Localidades.
- Linha transmissora de energia, Cerca, Linha telefônica.
- Rodovias: subestação, pavimentada, sem pavimentação, caminho carroçável, trilha, caminho e picada, prelo de estrada: federal, estadual.
- Ferrovias: trilho largo, trilho estreito.

ELEMENTOS ALTIMÉTRICOS

- Ponto trigonométrico, Referência de nível, Ponto astronômico, Ponto barométrico, Cota comprovada.
- Suavidade deformada, Área.

ELEMENTOS DE HIDROGRAFIA

- Curso d'água intermitente, Lago ou lagoa intermitente, Terreno sujeito a inundação, Salina, Frejo ou pantano, Poço (seco), Nascente, Rápidos e cachoeiras grandes, Rápidos e cachoeiras, Rocha submersa e a descoberto, Molhe e represa: terra e alvenaria, Aterro-sanitário, Rio seco ou de alívio, Recife rochoso.

CONVENÇÕES CARTOGRÁFICAS

Convenções Temáticas

Limite: Distrital	Sub-Distrital	Sector Consistivo	Identificação	Sector Urbano	Sector Agglomerado Rural
05	06	07	08	09	10

LIMITES

- internacional
- intermunicipal
- intermunicipal
- áreas especiais

ATUALIZAÇÕES CARTOGRÁFICAS

- COR MAGENTA - Levantamentos por GPS e/ou Imagens de Satélites
- COR VERDE - Lançamento aproximado sem comprovação cartográfica

ESCALA 1:100.000

0 2000 4000 6000

SISTEMA DE PROJEÇÃO UTM
Origem da subprojeção UTM: Equador e Meridiano 03 WGL.
Adotada em coordenadas de UTM e 500 Km, respectivamente.
DATUM HORIZONTAL: SAD 69
Este produto integra o trabalho de mapeamento realizado pelo IBGE em parceria com o Município de Buritis, em cumprimento ao Acordo de Cooperação Técnica celebrado em 2010, com o objetivo de atualizar o cadastro cartográfico do município de Buritis, com a utilização proveniente de diversas fontes, sem tratamento plano de integração e compatibilização dos dados cartográficos.

MINISTÉRIO DO PLANEJAMENTO, ORÇAMENTO E GESTÃO
INSTITUTO BRASILEIRO DE GEOGRAFIA E ESTATÍSTICA
A CRIÇÃO DO GEOCÓDIGO depende e beneficia da contribuição de todos os municípios brasileiros inscritos no Cadastro de Municípios do IBGE.
Rio de Janeiro - CEP 21120-010
© 2012 - IBGE

Divisão Público-Administrativa

GEOCÓDIGO	NOME
110045205	BURITIS

Localização do município no Mapeamento Sistemático

Localização no Estado

Articulação das Partes do Mapa

ASPECTOS FÍSICOS

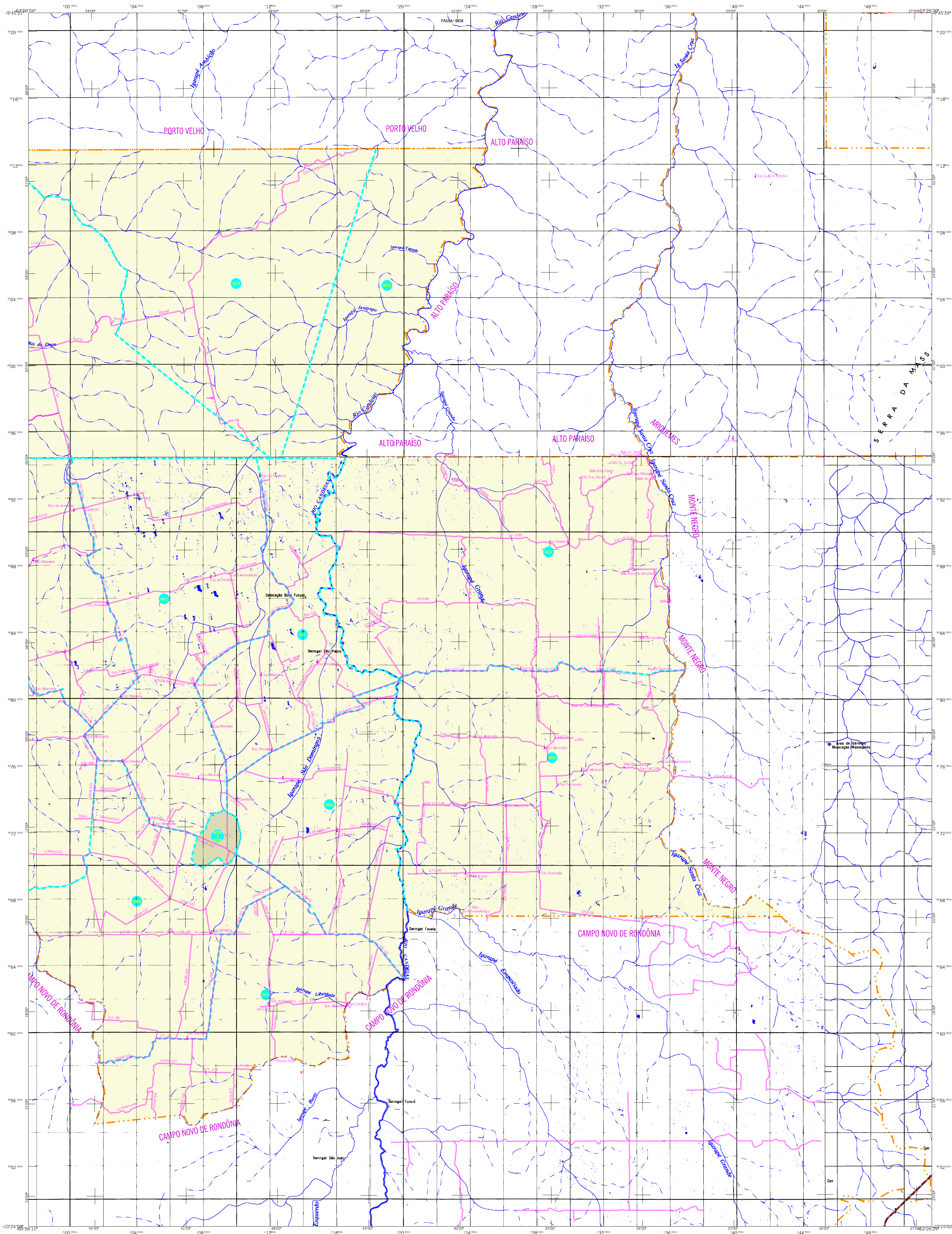
Município: MALHA TERRITORIAL
Município: PORTO VELHO
Área: 284,1 Km²
Altitude da Sede: 433,029 m
Coordenadas Geográficas: Sudeste
Latitude: -10,219 S | Longitude: -48,000 W
N: 8871027

CRONOLOGIA

Malha Territorial: 2007
Edição: 27/08/2007
Informações técnicas e documentação: consultar Metadados

IMPLEMENTAÇÃO

Coordenação Técnica: Coordenação de Cartografia (CCAR)
Coordenação Executiva: Coordenação de Estruturas Territoriais (CETET)
Unidades Executoras: Unidades Estaduais do IBGE
Suastruturação: Centro de Documentação e Disseminação de Informação (CDDI)



MAPA MUNICIPAL ESTATÍSTICO

ELEMENTOS PLANIMÉTRICOS

- Edificações: Igreja, Escola, Mina, Moinho de vento, Molino de água, Campo de emergência, Farol, Localidades.
- Linha transmissora de energia, Cerca, Linha telefônica.
- Rodovias: subestada, pavimentada, sem pavimentação, sem pavimentação, caminho carrossável, trilha, caminho e placa, prelo de estrada: federal, estadual.
- Ferrovias: trilho largo, trilho estreito.

ELEMENTOS ALTIMÉTRICOS

- Ponto trigonométrico, Referência de nível, Ponto astronômico, Ponto barométrico, Cota comprovada.
- Suavidade deformada, Área.

ELEMENTOS DE HIDROGRAFIA

- Curso d'água intermitente, Lago ou lagoa intermitente, Terreno sujeito a inundação, Salina, Fregio ou partano, Poço (alagado), Nascente, Rápidos e cachoeiras grandes, Rápidos e cachoeiras, Rocha submersa e a descoberto, Molhe e represa: terra e alvenaria, Aquecedor, Rio seco ou de alívio, Recife rochoso.

CONVENÇÕES CARTOGRÁFICAS

Convenções Temáticas

Limite: Distrital	Sub-Distrital	Sector Consistivo
Identificação: Setor Rural	Setor Urbano	Agglomerado Rural

LIMITES

- internacional
- intermunicipal
- intermunicipal
- áreas especiais

ATUALIZAÇÕES CARTOGRÁFICAS

- COR MAGENTA - Levantamentos por GPS e/ou Imagens de Satélites
- COR VERDE - Lançamento aproximado sem comprovação cartográfica

ESCALA 1 : 100.000

0 2.000 4.000 6.000

SISTEMA DE PROJEÇÃO UTM
Origem de subtração: UTM Equador e Meridiano 03 WGL. Atribuídas as coordenadas de UTM 450 km, respectivamente DATUM HORIZONTAL: SAD 69.

Este produto integra a coleção de mapas municipais gerados de forma semi-automatizada a partir de dados do Sistema de Mapeamento Brasileiro, produzido pelo IBGE, em parceria com o Instituto Brasileiro de Geografia e Estatística (IBGE), com a participação de técnicos do IBGE, sem tratamento plano de integração e complementação dos elementos cartográficos.

MINISTÉRIO DO PLANEJAMENTO, ORÇAMENTO E GESTÃO
INSTITUTO BRASILEIRO DE GEOGRAFIA E ESTATÍSTICA
A CRIAÇÃO DE GEOCÓDIGOS, SIGLAIS E SIGLAS DE IDENTIFICAÇÃO DE LOCALIDADES, CÉLULAS, SETORES E ÁREAS ESPECIAIS DO BRASIL, EM 07/11/2007.
© 2007 - IBGE

Divisão Público-Administrativa		NOME	
Geocódigo	Subdistrito	BURITIS	
110045205			

Localização do município no Mapeamento Sistemático

Fonte: Mapa Índice do Brasil - IBGE

Localização no Estado

Articulação das Partes do Mapa

ASPECTOS FÍSICOS

Município: MALHADAQUAPORE
Município: PORTO VELHO
Altitude da Sede: Área: 284,1 km²
Coordenadas: S22C
Latitude: -10,219 E: -48,000
Longitude: -48,029 N: 8871027

CRONOLOGIA

Malha Territorial: 2007
Edição: 27/09/2007
Informações técnicas e documentação: Consultar Metadados

IMPLEMENTAÇÃO

Coordenação Técnica: Coordenação de Cartografia: CCAR
Coordenação Técnica: Coordenação de Estruturas Territoriais: CETS
Unidades Produtoras: Unidades Estaduais do IBGE
Distribuição: Centro de Documentação e Disseminação de Informação: CDDI