

MAPA MUNICIPAL ESTATÍSTICO

Cacoal-RO

ELEMENTOS PLANIMÉTRICOS

- Edificações: Igreja, Escola, Mina, Moinho de vento, Moinho de água, Campo de emergência, Farol, Localidades
- Linha transmissora de energia, Cerca, Linha telefônica
- Rodovias: auto-estrada pavimentada, sem pavimentação, caminho carroçável, trilha, caminho e picada, prefixo de estrada: federal, estadual
- Ferrovias: bitola larga, bitola estreita

CONVENÇÕES CARTOGRÁFICAS

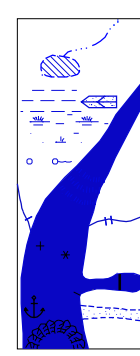
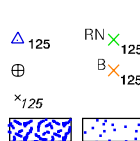


ELEMENTOS ALTIMÉTRICOS

- Ponto trigonométrico, Referência de nível
- Ponto astronômico, Ponto barométrico
- Cota comprovada
- Superfície deformada, Areia

ELEMENTOS DE HIDROGRAFIA

- Curso d'água intermitente
- Lago ou água intermitente
- Terreno sujeito a inundação, Salina
- Brejo ou pântano
- Poço (água), Nascente
- Rápidos e cachoeiras grandes
- Rápidos e cachoeiras
- Rocha submersa e a descoberto
- Molhe e represa; terra e avaraneta
- Ancoradouro, rio seco ou de aluvião
- Recife rochoso



Convenções Temáticas		
Limites: Distrital		
Sub-Distrital		
Setor Censitário		
Identificação		
Distrito	Sub-Distrito	Sector
		Rural
		Sector Urbano
		Agglomerado Rural

LIMITES
internacional
intermunicipal
intermunicipal
áreas especiais

Escala 1 : 100.000

SISTEMA DE PROJEÇÃO UTM
Origem da culmenagem UTM: Equador e Meridiano 63 W/G.
Acrescidas as constantes de 10000 e 500 Km respectivamente.
DATUM HORIZONTAL: SAD 69

Este produto integra a coleção de mapas municipais gerados de forma semi-automatizada, a partir da projeção das folhas do Mapeamento Sistemático Brasileiro produzidas pelo IBGE, DSG e outros, em formato raster e/ou vetorial e da Malha Municipal Digital do IBGE, com atualização proveniente de diversas fontes, sem tratamento pleno de integração e correção dos elementos cartográficos.

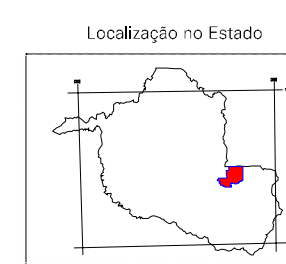
MINISTÉRIO DO PLANEJAMENTO, ORÇAMENTO E GESTÃO
INSTITUTO BRASILEIRO DE GEOGRAFIA E ESTATÍSTICA
DIRETORIA DE GEOCÓDIGOS, AGREGADOS E GEOMETRIA DA GESTÃO
de dados e informações geográficas
Av. Brasil, 19.671 - Parada da Lucas
Rio de Janeiro - RJ - CEP 21.241-051
©IBGE - 2007

GEOCÓDIGO		Divisão Político-Administrativa		NOBRE
Distrito	Subdistrito			
110004905		CACOAL		
110004910		RODINHO		

Localização do município no Mapeamento Sistemático

1891682084691684696
17437447401741748
18008190301301405

Fonte: Mapa Índice do Brasil - IBGE



Articulação das Partes do Mapa

2/1/2/2
1/1/2

ASPECTOS FÍSICOS

Microrregião:	LESTE RONDONENSE
Município:	CACOAL
Altitude da Sede:	Área: 3792,8 Km ²
COORDENADAS DA SEDE	
Latitude: -11,438	E: 609311
Longitude: -61,448	N: 8735130
MC	
63	

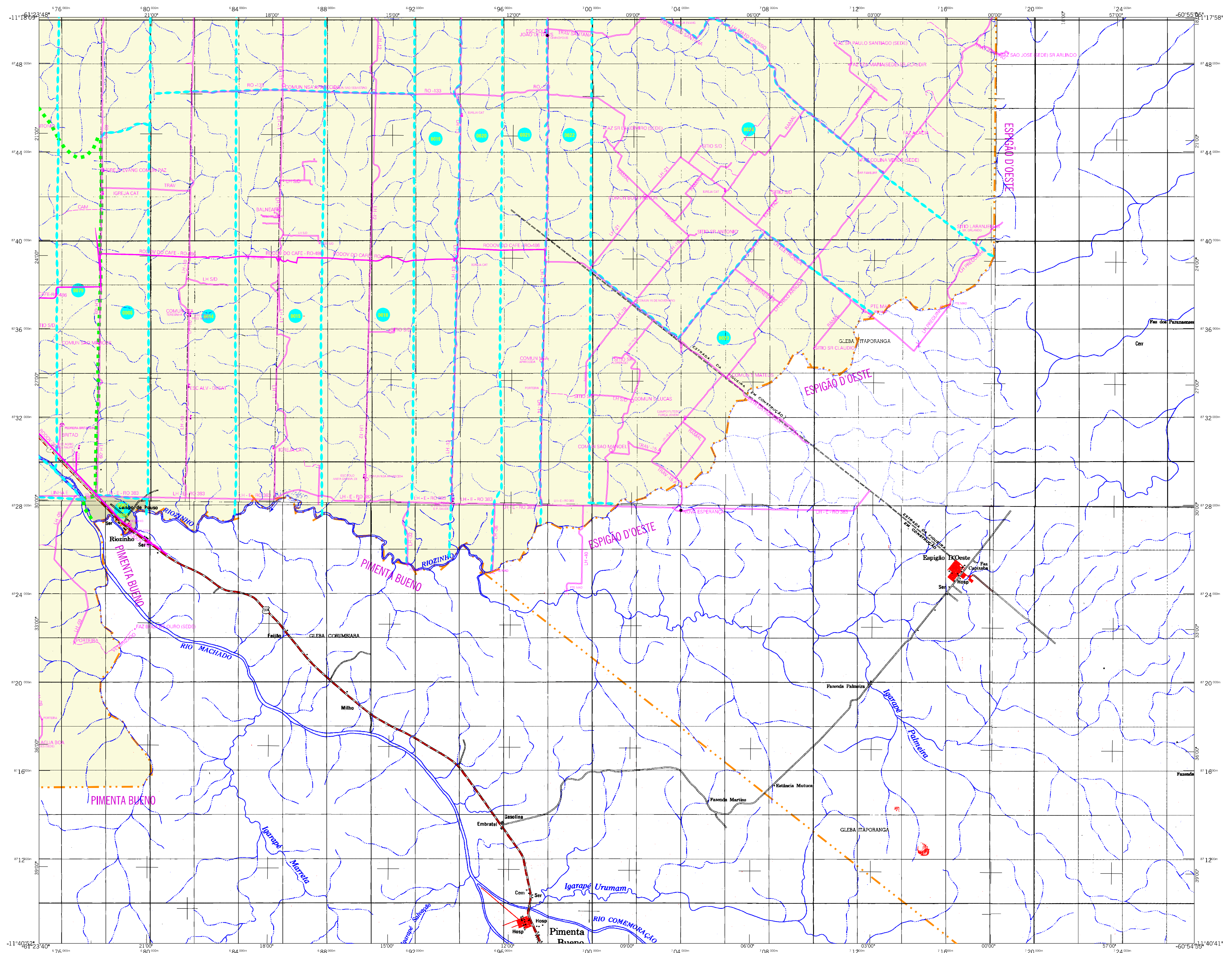
CRONOLOGIA

MALHA TERRITORIAL	2007
EDIÇÃO	10-08-2007
Informações relativas a documentação básica e atualização	
Consultar Metadados	Consultar Metadados

IMPLEMENTAÇÃO

Coordenação Técnica:	CCAR
Coordenação de Cartografia:	
Coordenação Temática:	CETE
Coordenação de Estruturas Territoriais:	
Unidades Produtoras:	
Unidades Estatísticas do IBGE:	
Desseminação:	
Centro de Documentação e Disseminação da Informação:	CDIM

ATUALIZAÇÕES CARTOGRÁFICAS
COR MAGENTA - Levantamentos por GPS e/ou Imagens de Satélites
COR VERDE - Lançamento aproximado sem comprovação cartográfica

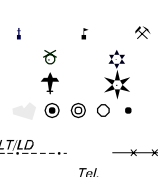


MAPA MUNICIPAL ESTATÍSTICO

ELEMENTOS PLANIMÉTRICOS

- Edificações: Igreja, Escola, Mina, Moinho de vento, Moinho de água, Campo de emergência, Farol, Localidades.
- Linha transmissora de energia, Cerca, Linha telefônica.
- Rodovias: auto-estrada pavimentada, sem pavimentação, sem pavimentação, caminho carroçável, trilha, caminho e picada, prefixo de estrada: federal, estadual.
- Ferrovias: bitola larga, bitola estreita.

CONVENÇÕES CARTOGRÁFICAS

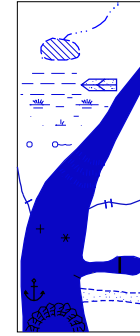
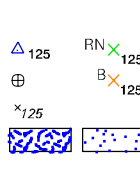


ELEMENTOS ALTIMÉTRICOS

- Ponto trigonométrico, Referência de nível, Ponto astronômico, Ponto barométrico, Cota comprovada, Superfície deformada, Areia.

ELEMENTOS DE HIDROGRAFIA

- Curso d'água intermitente, Lago ou lagoa intermitente, Terreno sujeito a inundação, Salina, Brejo ou pântano, Poço (água), Nascente, Rápidos e cachoeiras grandes, Rápidos e cachoeiras, Rocha submersa e a descoberto, Molhe e represa; terra e alvenaria, Ancoradouro, rio seco ou de aluvião, Recife rocoso.



Convenções Temáticas				
Limites: Distrital	Sub-Distrital	Sector Censitário		
Identificação				
Distrito	Sub-Distrito	Sector Rural	Sector Urbano	Agglomerado Rural

LIMITES
internacional
intermunicipal
intermunicipal
áreas especiais

Escala 1 : 100.000

SISTEMA DE PROJEÇÃO UTM
Origem da culmenagem UTM: Equador e Meridiano 63 W/G.
Acrescidas as constantes de 10000 e 500 Km respectivamente.
DATUM HORIZONTAL: SAD 69

Este produto integra a coleção de mapas municipais gerados de forma semi-automatizada, a partir da projeção das folhas do Mapeamento Sistemático brasileiro produzida pelo IBGE, DSG e outros, em formato raster e/ou vetorial e da Malha Municipal Digital do IBGE, com atualização proveniente de diversas fontes, sem tratamento pleno de integração e correção dos elementos cartográficos.

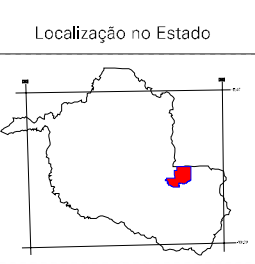
MINISTÉRIO DO PLANEJAMENTO, ORÇAMENTO E GESTÃO
INSTITUTO BRASILEIRO DE GEOGRAFIA E ESTATÍSTICA
A DIRETORIA DE GEOCIÊNCIAS agradece a gentileza da comunicação de falhas ou unidades verificadas neste mapa.
Av. Brasil, 19.671 - Paraisópolis - São Paulo - SP - CEP 01211-051
©IBGE - Serviço de Informação Geográfica

GEOCÓDIGO		Divisão Político-Administrativa	
Distrito	Subdistrito	NOME	
110004905		CACOAL	
110004910		ROZINHO	

Localização do município no Mapeamento Sistemático

1891682081691681696
17437447401741748
1800810008100081005

Fonte: Mapa Índice do Brasil - IBGE



Cacoal-RO

ASPECTOS FÍSICOS

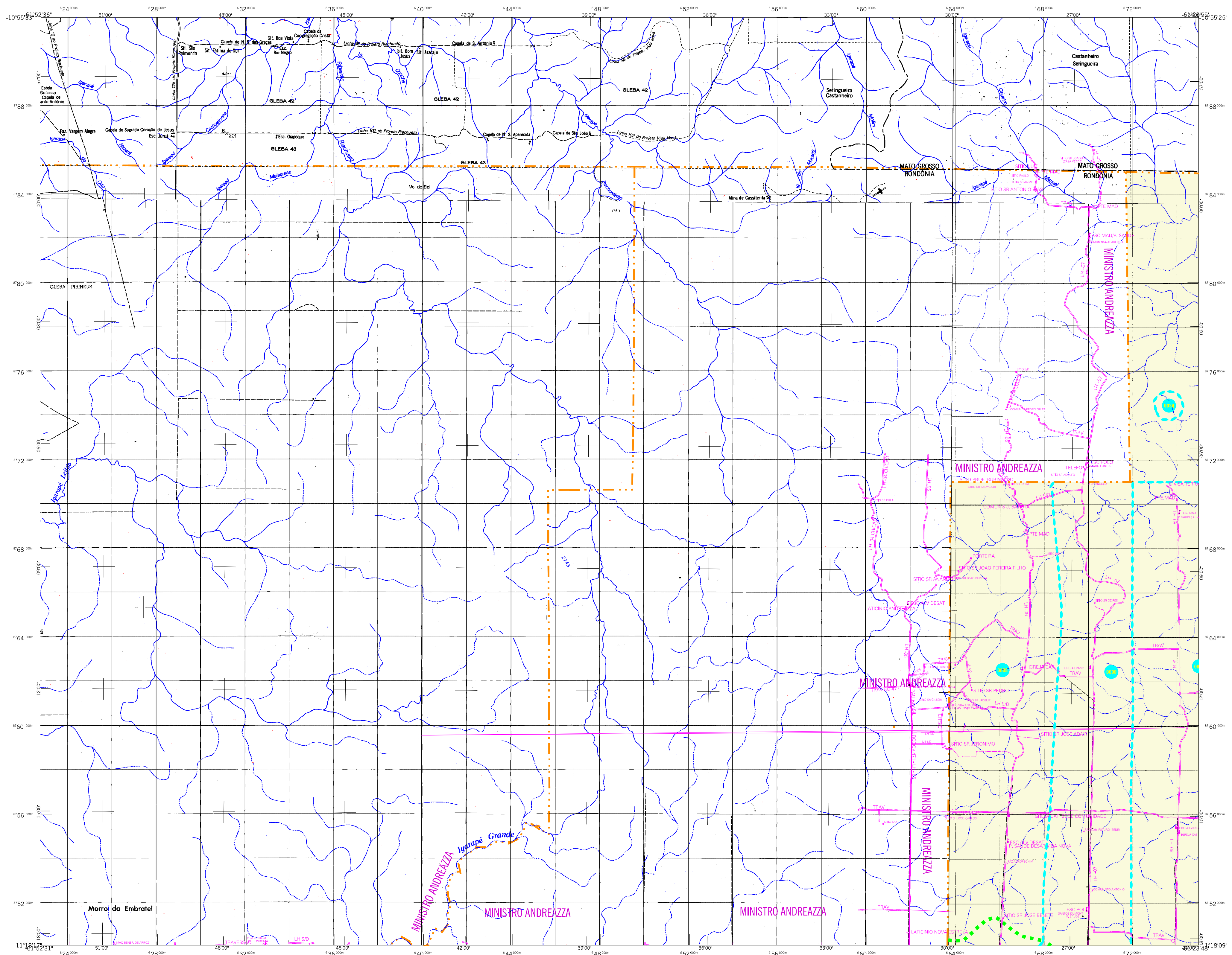
Microrregião:	LESTE RONDONIENSE
Mesorregião:	CACOAL
Altitude da Sede:	Área: 3792,8 Km²
COORDENADAS DA SEDE	
Latitude: -11,438	E: 609311
Longitude: -61,248	N: 8735130
MC	
63	

CRONOLOGIA

MALHA TERRITORIAL:	2007
EDIÇÃO:	10-08-2007
Informações relativas à documentação básica e atualização	
Consultar Metadados	

IMPLEMENTAÇÃO

Coordenação Técnica:	CCAR
Coordenação de Cartografia:	
Coordenação Temática:	CETE
Coordenação de Estruturas Territoriais:	
Unidades Produtoras:	
Unidades Estatísticas do IBGE:	
Desseminação:	
Centro de Documentação e Disseminação da Informação:	CDIM

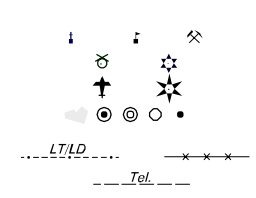


MAPA MUNICIPAL ESTATÍSTICO

ELEMENTOS PLANIMÉTRICOS

- Edificações: Igreja, Escola, Mina, Moinho de vento, Moinho de água, Campo de emergência, Farol, Localidades.
- Linha transmissora de energia, Cerca, Linha telefônica.
- Rodovias: auto-estrada pavimentada, sem pavimentação, sem pavimentação, caminho carroçável, trilha, caminho e picada, prefixo de estrada: federal, estadual.
- Ferrovias: bitola larga, bitola estreita.

CONVENÇÕES CARTOGRÁFICAS

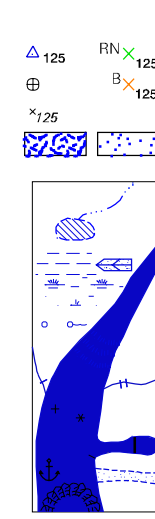


ELEMENTOS ALTIMÉTRICOS

- Ponto trigonométrico. Referência de nível.
- Ponto astronômico. Ponto barométrico.
- Cota comprovada.
- Superfície deformada. Areia.

ELEMENTOS DE HIDROGRAFIA

- Curso d'água intermitente.
- Lago ou lagoa intermitente.
- Terreno sujeito a inundação. Salina.
- Brejo ou pântano.
- Poço (água), Nascente.
- Rápidos e cachoeiras grandes.
- Rápidos e cachoeiras.
- Rocha submersa e a descoberto.
- Molhe e represa; terra e alvenaria.
- Ancoradouro, rio seco ou de aluvião.
- Recife rochoso.



Convenções Temáticas		
Limites: Distrital		
Sub-Distrital		
Setor Censitário		
Identificação		
Distrito	Sub-Distrito	Sector Urbano
05	06	07
08	09	10
Setor Rural		
Setor Urbano Aglomerado Rural		

LIMITES
internacional
intermunicipal
intermunicipal
áreas especiais

Escala 1 : 100.000

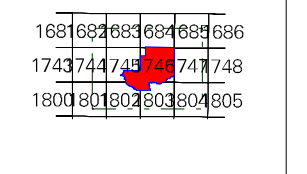
SISTEMA DE PROJEÇÃO UTM
Origem da culmenagem UTM: Equador e Meridiano 63 W/G.
Acrescidas as constantes de 10000 e 500 Km respectivamente.
DATUM HORIZONTAL: SAD 69

Este produto integra a coleção de mapas municipais gerados de forma semi-automatizada, a partir das informações do Mapeamento Sistemático Brasileiro produzido pelo IBGE, DSG e outros, em formato raster e/ou vetorial e da Malha Municipal Digital do IBGE, com atualização proveniente de diversas fontes, sem tratamento pleno de integração e compatibilização dos elementos cartográficos.

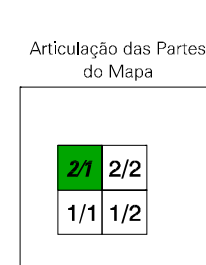
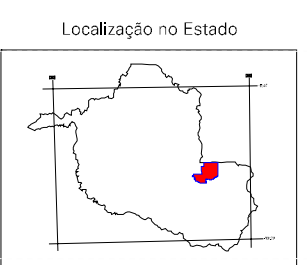
MINISTÉRIO DO PLANEJAMENTO, ORÇAMENTO E GESTÃO
INSTITUTO BRASILEIRO DE GEOGRAFIA E ESTATÍSTICA
A DIRETORIA DE GEOCIÊNCIAS agradece a gentileza da comunicação de dados ou atualizações realizadas neste mapa.
Av. Brasil, 19.671 - Paraisópolis
Rio de Janeiro - RJ - CEP 21.241-051
© 2007 - IBGE - Todos os direitos reservados

GEOCÓDIGO		NOME	
Distrito	Subdistrito	CACOAL RONDÔNIA	
110004905	110004910		

Localização do município no Mapeamento Sistemático



Fonte: Mapa Índice do Brasil - IBGE



Cacoal-RO

ASPECTOS FÍSICOS

Microrregião:	LESTE RONDONENSE
Município:	CACOAL
Altitude da Sede:	Área: 3792,8 Km²
COORDENADAS DA SEDE	
Latitude: -11,438	E: 609311
Longitude: -61,448	N: 8735130
MC	
63	

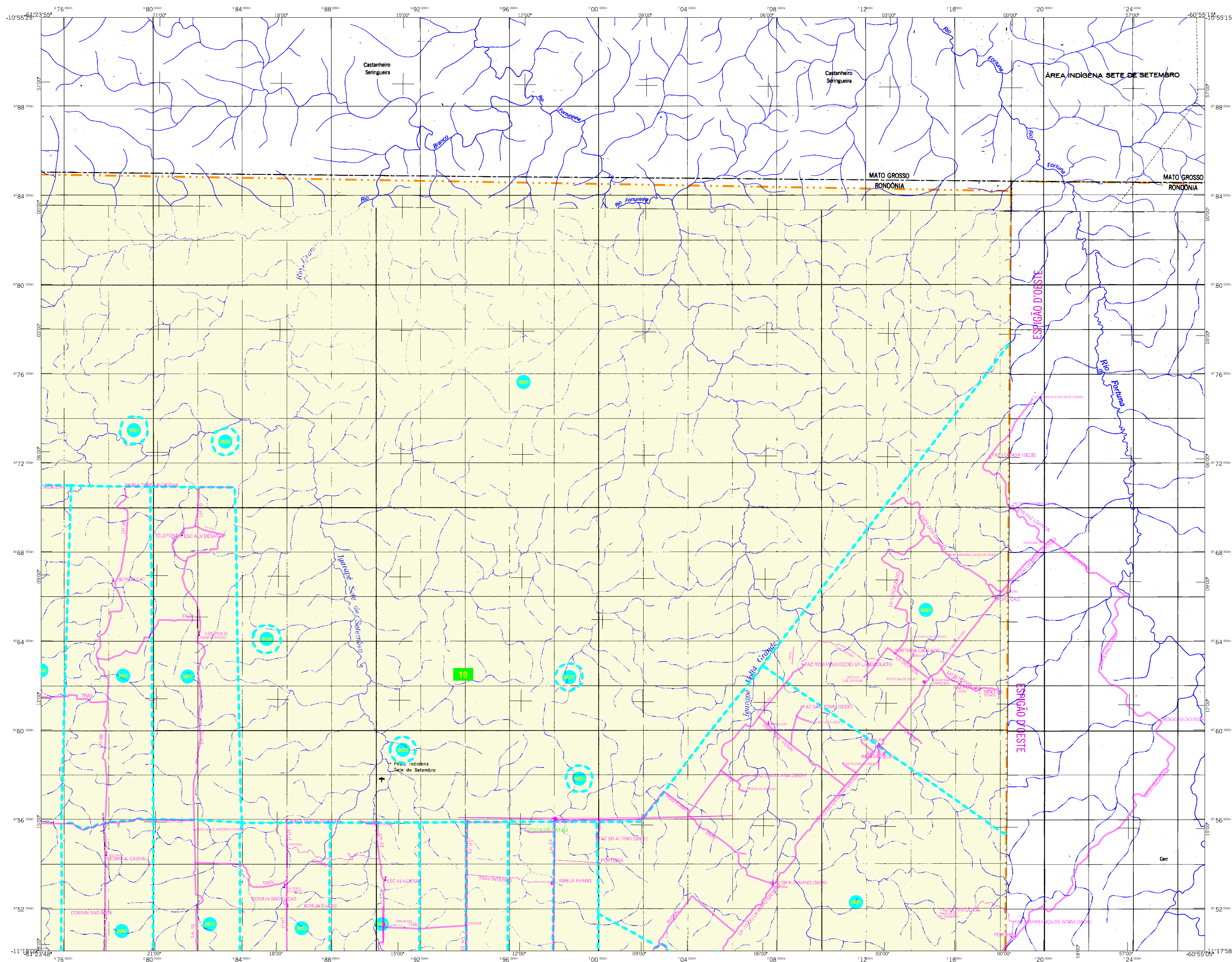
CRONOLOGIA

MALHA TERRITORIAL:	2007
EDIÇÃO:	10-08-2007
Informações relativas à documentação técnica e atualização	
Consultar Meiadados	

IMPLEMENTAÇÃO

Coordenação Técnica:	CCAR
Coordenação de Cartografia:	
Coordenação Temática:	CETE
Coordenação de Estruturas Territoriais:	
Unidades Produtoras:	Unidades Estaduais do IBGE
Desseminação:	Centro de Documentação e Disseminação da Informação
CDID:	

ATUALIZAÇÕES CARTOGRÁFICAS
COR MAGENTA - Levantamentos por GPS ou imagens de Satélites
COR VERDE - Lançamento aproximado sem comprovação cartográfica



MAPA MUNICIPAL ESTATÍSTICO

ELEMENTOS PLANIMÉTRICOS

- Edificações: Igreja, Escola, Mina, Moinho de vento, Moinho de água, Campo de emergência, Farol, Localidades.
- Linha transmissora de energia, Cerca, Linha telefônica.
- Rodovias: auto-estrada pavimentada, sem pavimentação, caminho carroçável, trilha, caminho e picada, prefixo de estrada: federal, estadual.
- Ferrovias: bitola larga, bitola estreita.

CONVENÇÕES CARTOGRÁFICAS

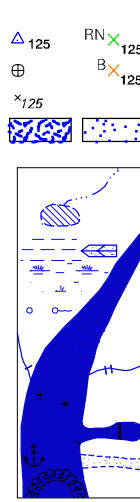


ELEMENTOS ALTIMÉTRICOS

- Ponto trigonométrico, Referência de nível, Ponto astronômico, Ponto barométrico, Cota comprovada, Superfície deformada, Areia.

ELEMENTOS DE HIDROGRAFIA

- Curso d'água intermitente, Lago ou lagoa intermitente, Terreno sujeito a inundação, Salina, Brejo ou pântano, Poço (água), Nascente, Rápidos e cachoeiras grandes, Rápidos e cachoeiras, Rocha submersa e a descoberto, Molhe e represis; terra e alvenaria, Ancoradouro, rio seco ou de aluvião, Recife rochoso.



Convenções Temáticas		
Limites: Distrital		
Sub-Distrital		
Setor Censitário		
05	06	07
08	09	10

LIMITES
internacional
intermunicipal
intermunicipal
áreas especiais

Escala 1 : 100.000

SISTEMA DE PROJEÇÃO UTM
Origem da cartometragem UTM: Equador e Meridiano 63 W.G.
Acrescidas as constantes de 10.000 e 500 Km respectivamente.
DATUM HORIZONTAL: SAD 69

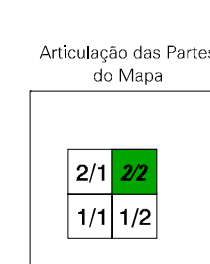
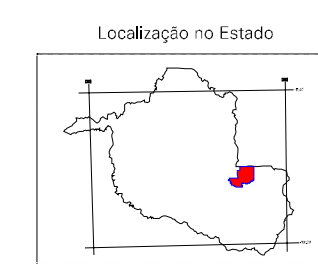
MINISTÉRIO DO PLANEJAMENTO, ORÇAMENTO E GESTÃO
INSTITUTO BRASILEIRO DE GEOGRAFIA E ESTATÍSTICA
A DIRETORIA DE GEOCIÊNCIAS agradece a gentileza da comunicação de dados e informações verificadas neste mapa.
Av. Brasil, 19.671 - Parada da Lucas
Rio de Janeiro - RJ - CEP 21.241-051
© IBGE - Serviço de Informação Geográfica

GEOCÓDIGO		NOME	
Distrito	Subdistrito	CACOAL RONDÔNIA	
110004905			
110004910			

Localização do município no Mapeamento Sistemático

1891682084691684696
17437447401741748
18008100480301405

Fonte: Mapa Índice do Brasil - IBGE



Cacoal-RO

ASPECTOS FÍSICOS

Microrregião:	LESTE RONDÔNENSE
Município:	CACOAL
Altitude da Sede:	Área: 3792,8 Km²
COORDENADAS DA SEDE	
Latitude: -11,438	E: 609311
Longitude: -61,448	N: 8735130
MC	
63	

CRONOLOGIA

MALHA TERRITORIAL:	2007
EDIÇÃO:	10-08-2007
Informações relativas à documentação básica e atualização:	Consultar Metadados

IMPLEMENTAÇÃO

Coordenação Técnica:	CCAR
Coordenação de Cartografia:	
Coordenação de Estruturas Territoriais:	CETE
Coordenação de Estruturas Estatísticas:	
Unidades Produtoras:	Unidades Estatísticas do IBGE
Desseminação:	Centro de Documentação e Disseminação da Informação
CDM:	

ATUALIZAÇÕES CARTOGRÁFICAS
COR MAGENTA - Levantamentos por GPS e/ou Imagens de Satélites
COR VERDE - Lançamento aproximado sem comprovação cartográfica