

## MAPA MUNICIPAL ESTATÍSTICO

Campo Novo de Rondônia-RO

**ELEMENTOS PLANIMÉTRICOS**

Edificações  
Igreja, Escola, Mina  
Moinho de vento, Moinho de água  
Campo de emergência, Farol  
Localidades

Linha transmissora de energia, Cerca  
Linha telefônica

Rodovias  
auto-estrada  
pavimentada  
sem pavimentação  
caminho carroçável  
trilha, caminho e picada  
prefeixo de estrada: federal, estadual

Ferrovias  
bitola larga  
bitola estreita

**ELEMENTOS ALTIMÉTRICOS**

Ponto trigonométrico, Referência de nível  
Ponto astronômico, Ponto barométrico  
Cota comprovada  
Superfície deformada, Areia

**ELEMENTOS DE HIDROGRAFIA**

Curso d'água intermitente  
Lago ou lagoa intermitente  
Terreno sujeito a inundação, Salina  
Brejo ou pantano  
Poço (água), Nascente  
Rápidos e cachoeiras grandes  
Rápidos e cachoeiras  
Rocha submersa e a descoberto  
Molhe e represa; terra e silvenria  
Ancoradouro, Rio seco ou de alutão  
Recife rochoso

**CONVENÇÕES CARTOGRÁFICAS**

Convenções Temáticas

Limites: Distrital		Sub-Distrital		Setor Conselheiro	
Identificação		Setor Rural		Setor Urbano	
Distrito	Sub-Distrito	Setor Rural	Setor Urbano	Agglomerado Rural	
[Linha tracejada]	[Linha tracejada]	[Linha tracejada]	[Linha tracejada]	[Linha tracejada]	[Linha tracejada]

**LIMITES**

Internacional  
Interestadual  
Intermunicipal  
Áreas especiais

**ATUALIZAÇÕES CARTOGRÁFICAS**

COR MAGENTA: eventamentos por GPS e/ou Imagens de Satélites  
COR VERDE: Lançamento aproximado sem comprovação cartográfica

**CONVENÇÕES CARTOGRÁFICAS**

Limites: Distrital  
Sub-Distrital  
Setor Conselheiro

Identificação

Distrito Sub-Distrito Setor Rural Setor Urbano Agglomerado Rural

**LIMITES**

Internacional  
Interestadual  
Intermunicipal  
Áreas especiais

Escala 1 : 100.000

SISTEMA DE PROJEÇÃO UTM  
Origem da submeridiana UTM: Equador e Meridiano 03 WIG.  
Acrescidas as constantes de 10000 e 500 Km respectivamente  
DATUM HORIZONTAL: SAD 69

Este produto integra a coleção de mapas municipais gerados de forma semi-automatizada, a partir da junção das folhas do Mapeamento Sistemático Brasileiro produzido pelo IBGE, DDO e outros, em formato raster e/ou vetorial e da Malha Municipal Digital do IBGE, com atualização proveniente de diversas fontes, sem tratamento pleno de integração e completude dos elementos cartográficos.

MINISTÉRIO DO PLANEJAMENTO, ORÇAMENTO E GESTÃO  
INSTITUTO BRASILEIRO DE GEOGRAFIA E ESTATÍSTICA  
A DIRETORIA DE GEOCÓDIGOS organiza e gerencia a atualização de folhas ou ortofotos verificadas neste mapa.  
AV. Brasil, 19.071 - Paralelo de Lulas  
Rio de Janeiro/RJ - CEP 21.241-051  
©IBGE - INSTITUTO BRASILEIRO DE GEOGRAFIA E ESTATÍSTICA

Divisão Político-Administrativa

GEOCÓDIGO	NOME
Distrito	Subdistrito
11007000	CAMPO NOVO DE RONDÔNIA

Localização do município no Mapeamento Sistemático

Fonte: Mapa Índice do Brasil - IBGE

Localização no Estado

Articulação das Partes do Mapa

2/1 2/2  
1/2

**ASPECTOS FÍSICOS**

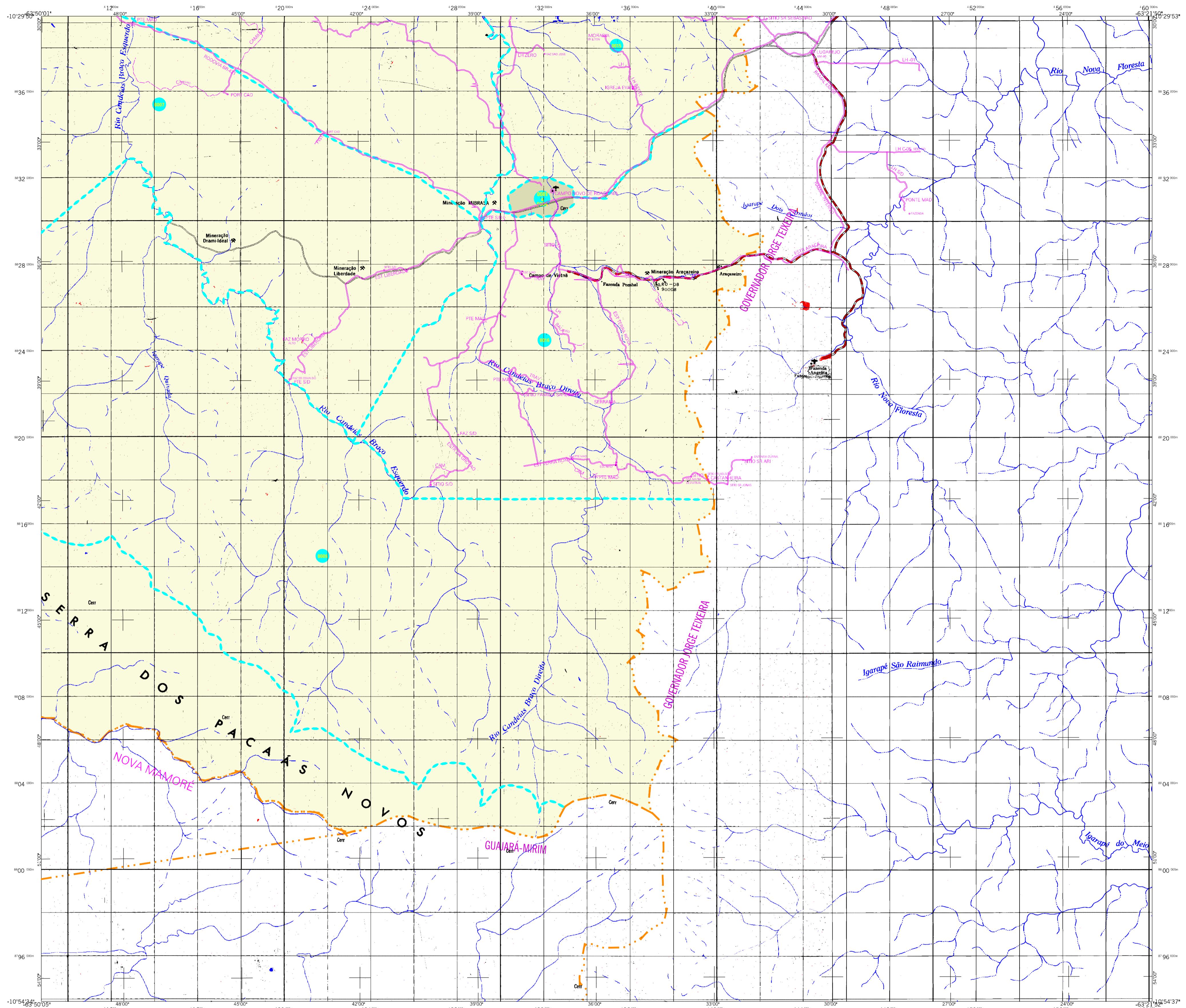
Mesorregião: MADEIRA/GUAPORE  
Microrregião: PORTO VELHO  
Área: 3438,9 Km<sup>2</sup>  
Altitude da Sede: 63 m  
COORDENADAS DA SEDE  
Latitude: -10,571 E: 431405  
Longitude: -63,627 N: 9831381  
IMC: 63

**CRONOLOGIA**

MALHA TERRITORIAL: 2007  
EDIÇÃO: 02-10-2007  
Informações relativas à documentação básica e atualização: Consultar Metadados

**IMPLEMENTAÇÃO**

Coordenação Técnica: CCAR  
Coordenação de Cartografia: CCAR  
Coordenação Temática: CETE  
Coordenação de Estruturas Territoriais: CETE  
Unidades Produtoras: Unidades Estaduais do IBGE  
Dissiminação: Centro de Documentação e Dissiminação da Informação: CDD



## MAPA MUNICIPAL ESTATÍSTICO

### CONVENÇÕES CARTOGRÁFICAS

**ELEMENTOS PLANIMÉTRICOS**

- Edificações: Igreja, Escola, Mina, Moinho de vento, Moinho de água, Campo de emergência, Farol, Localidades
- Linha transmissora de energia, Cerca, Linha telefônica
- Rodovias: auto-estrada, pavimentada, sem pavimentação, sem pavimentação, caminho carroçável, trilha, caminho e picada, prefixo de estrada: federal, estadual
- Ferrovias: bitola larga, bitola estreita

**ELEMENTOS ALTIMÉTRICOS**

- Ponto trigonométrico, Referência de nível, Ponto astronômico, Ponto barométrico, Cota comprovada, Superfície deformada, Areia

**ELEMENTOS DE HIDROGRAFIA**

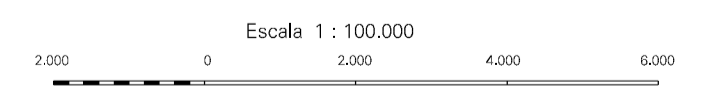
- Curso d'água intermitente, Lago ou lagoa intermitente, Terreno sujeito a inundação, Sefino, Brejo ou pântano, Poço (água), Nascente, Rápidos e cachoeiras grandes, Rápidos e cachoeiras, Rocha submersa e a descoberto, Molhe e represa, terra e silvenria, Ancoradouro, Rio seco ou de alúvio, Recife rochoso

**ATUALIZAÇÕES CARTOGRÁFICAS**

COR MAGENTAL: eventamentos por GPS e/ou Imagens de Satélites  
COR VERDE: Lançamento aproximado sem comprovação cartográfica

**Convenções Temáticas**

Limites: Distrital			
Sub-Distrital			
Setor Censitário			
Identificação		Setor Urbano	
Distrito	Sub-Distrito	Sector Rural	Agglomerado Rural



**SISTEMA DE PROJEÇÃO UTM**  
Origem da sub-meridiana UTM: Equador e Meridiano 03 W.G.  
Acrescidas as constantes de 10000 e 500 Km, respectivamente.  
DATUM HORIZONTAL: SAD 69

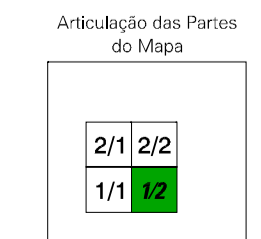
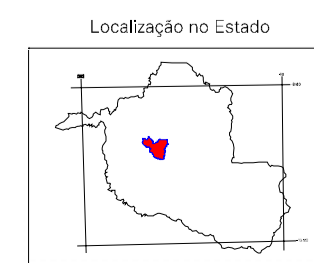
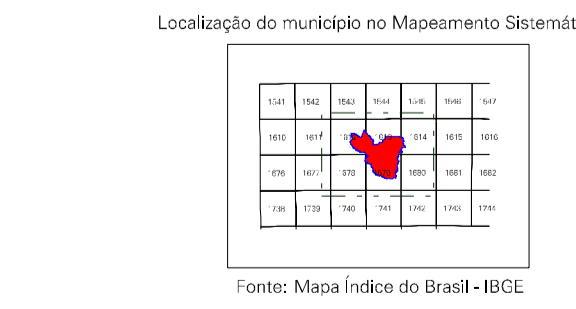
Este produto integra a coleção de mapas multibêta gerados de forma semi-automatizada, a partir da junção das folhas do Mapeamento Sistemático Brasileiro produzido pelo IBGE, DSD e outros, em formato raster e vetorial da Malha Municipal Digital do IBGE, com atualização proveniente de diversas fontes, sem tratamento pleno de integração e completude dos elementos cartográficos.

MINISTÉRIO DO PLANEJAMENTO, ORÇAMENTO E GESTÃO  
INSTITUTO BRASILEIRO DE GEOGRAFIA E ESTATÍSTICA  
A DIRETORIA DE GEOCÓDIGOS, SIG e GIBGE é responsável pela atualização de folhas ou ortofotos verificadas neste mapa.  
Av. Brasil, 19.073 - Fone: 011-3241-0511  
Rio de Janeiro/RJ - CEP 21.241-051  
©IBGE - Todos os direitos reservados

### Campo Novo de Rondônia-RO

Divisão Político-Administrativa

GEOCÓDIGO	NOME
Distrito	Subdistrito
11007000	CAMPO NOVO DE RONDÔNIA



**ASPECTOS FÍSICOS**

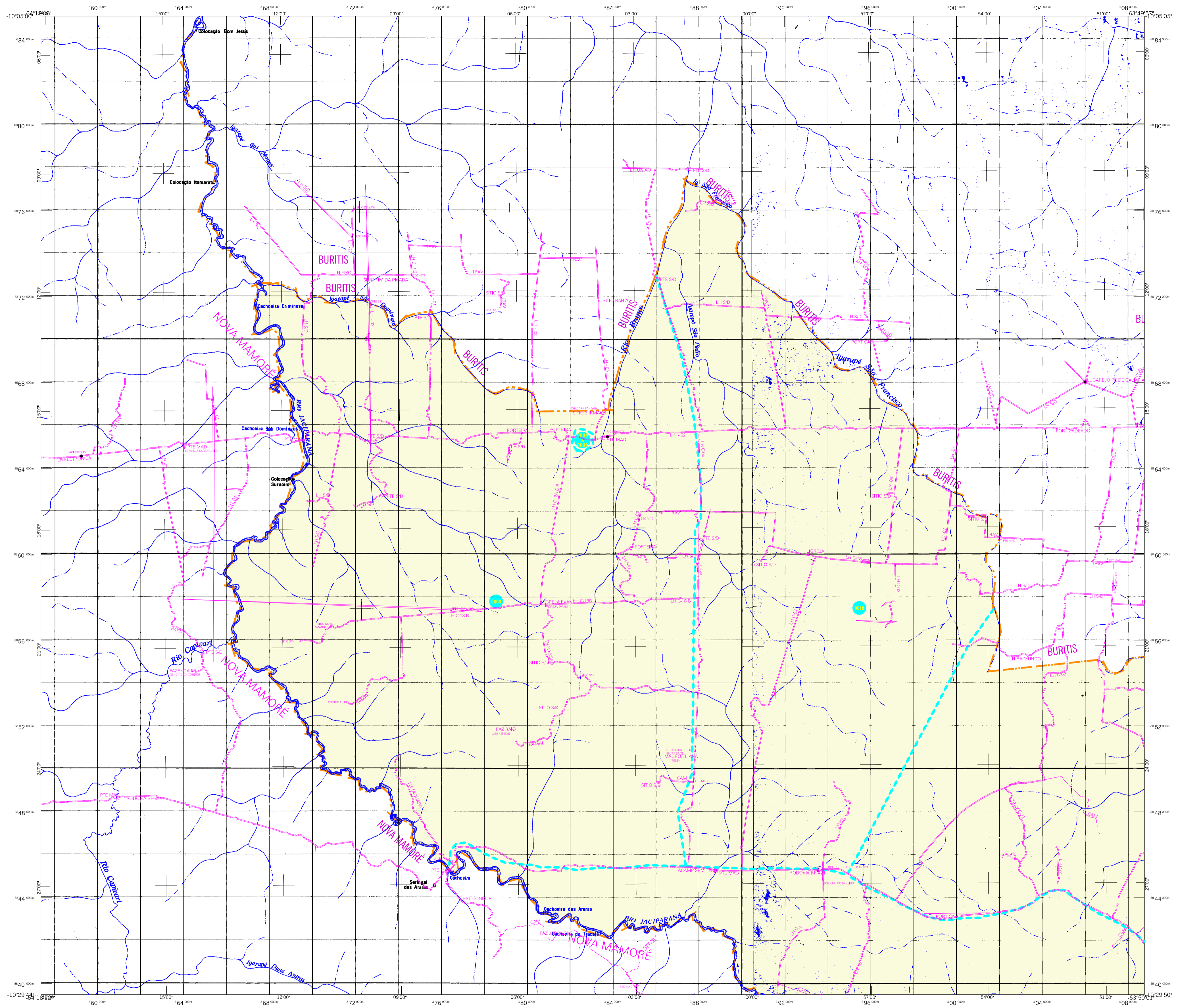
Mesorregião: MADEIRA-GUAPORE  
Microrregião: PORTO VELHO  
Área: 3438,9 Km<sup>2</sup>  
Altitude da Sede: 103 m  
COORDENADAS DA SEDE: LMC  
Latitude: -10,571 N; -63,213 W  
Longitude: -63,213 W; -10,571 N

**CRONOLOGIA**

MALHA TERRITORIAL: 2007  
EDIÇÃO: 02-10-2007  
Informações relativas à documentação básica e atualização: Consultar Metadados

**IMPLEMENTAÇÃO**

Coordenação Técnica: CCAR  
Coordenação de Cartografia: CCAR  
Coordenação Temática: CETE  
Coordenação de Estruturas Territoriais: CETE  
Unidades Produtoras: Unidades Estaduais do IBGE  
Dissiminação: Centro de Documentação e Dissiminação da Informação: CDD



### CONVENÇÕES CARTOGRÁFICAS

**ELEMENTOS PLANIMÉTRICOS**

- Edificações: Igreja, Escola, Mina, Moinho de vento, Moinho de água, Campo de emergência, Farol, Localidades
- Linha transmissora de energia, Cerca, Linha telefônica
- Rodovias: auto-estrada pavimentada, sem pavimentação, sem pavimentação, caminho carroçável, trilha, caminho e picada, prefixo de estrada: federal, estadual
- Ferrovias: bitola larga, bitola estreita

**ELEMENTOS ALTIMÉTRICOS**

- Ponto trigonométrico, Referência de nível
- Ponto astronômico, Ponto barométrico
- Cota comprovada
- Superfície deformada, Área

**ELEMENTOS DE HIDROGRAFIA**

- Curso d'água intermitente
- Lago ou lagoa intermitente
- Terreno sujeito a inundação, Salina
- Sbrejo ou pântano
- Fogo (água), Nascente
- Rápidos e cachoeiras grandes
- Rápidos e cachoeiras
- Rocha submersa e a descoberto
- Molhe e represa: terra e alvenaria
- Ancoradouro, Rio seco ou de alúvio
- Recife rochoso

**CONVENÇÕES TEMÁTICAS**

Limites: Distrital		Sub-Distrital		Setor Consistido	
Distrito	Sub-Distrito	Setor Rural	Setor Urbano	Agglomerado Rural	
[Linha tracejada]	[Linha tracejada]	[Linha tracejada]	[Linha tracejada]	[Linha tracejada]	[Linha tracejada]

**LIMITES**

- Internacional
- Interestadual
- Intermunicipal
- Áreas especiais

**ATUALIZAÇÕES CARTOGRÁFICAS**

COR MAGENTAL: eventamentos por GPS e/ou Imagens de Satélites  
COR VERDE: Lançamento aproximado sem comprovação cartográfica

### MAPA MUNICIPAL ESTATÍSTICO

Escala 1 : 100.000

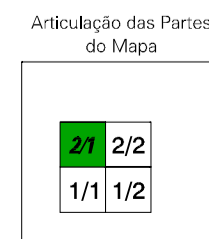
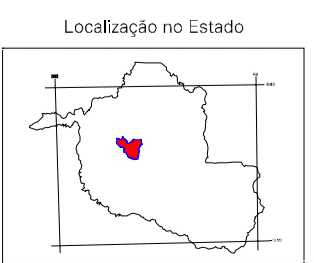
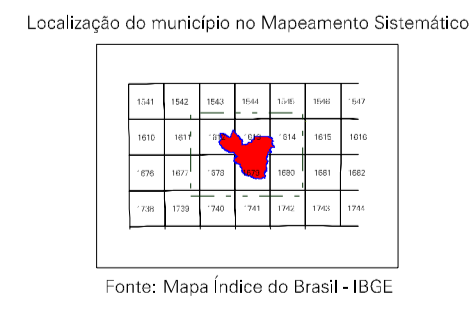
SISTEMA DE PROJEÇÃO UTM  
Origem da submeridiana UTM: Equador e Meridiano 03 W.G.  
Acrescidas as constantes de 10000 e 500 Km respectivamente  
DATUM HORIZONTAL: SAD 69

Este produto integra a coleção de mapas municipais gerados de forma semi-automatizada, a partir da junção das folhas do Mapeamento Sistemático Brasileiro produzido pelo IBGE, DSE e outros, em formato raster e/ou vetorial e da Malha Municipal Digital do IBGE, com atualização proveniente de diversas fontes, sem tratamento pleno de integração e completude dos elementos cartográficos.

MINISTÉRIO DO PLANEJAMENTO, ORÇAMENTO E GESTÃO  
INSTITUTO BRASILEIRO DE GEOGRAFIA E ESTATÍSTICA  
A DIRETORIA DE GEOCÓDIGOS, SIG e Gestão de Informação  
de Dados e Informações Verificadas neste mapa.  
Av. Brasil, 19.071 - Paralelo de Lulas  
Rio de Janeiro/RJ - CEP 21.241-051  
©IBGE - Instituto Brasileiro de Geografia e Estatística

### Campo Novo de Rondônia-RO

Divisão Político-Administrativa		NOME	
GEOCÓDIGO	Subdistrito		
11007000		CAMPO NOVO DE RONDÔNIA	



**ASPECTOS FÍSICOS**

Mesorregião: MADEIRA-GUAPORE  
Microrregião: PORTO VELHO

Altitude da Sede: Área: 3438,9 Km<sup>2</sup>

COORDENADAS DA SEDE

Latitude: -10,571	E: 431405	IMC
Longitude: -63,627	N: 9831381	63

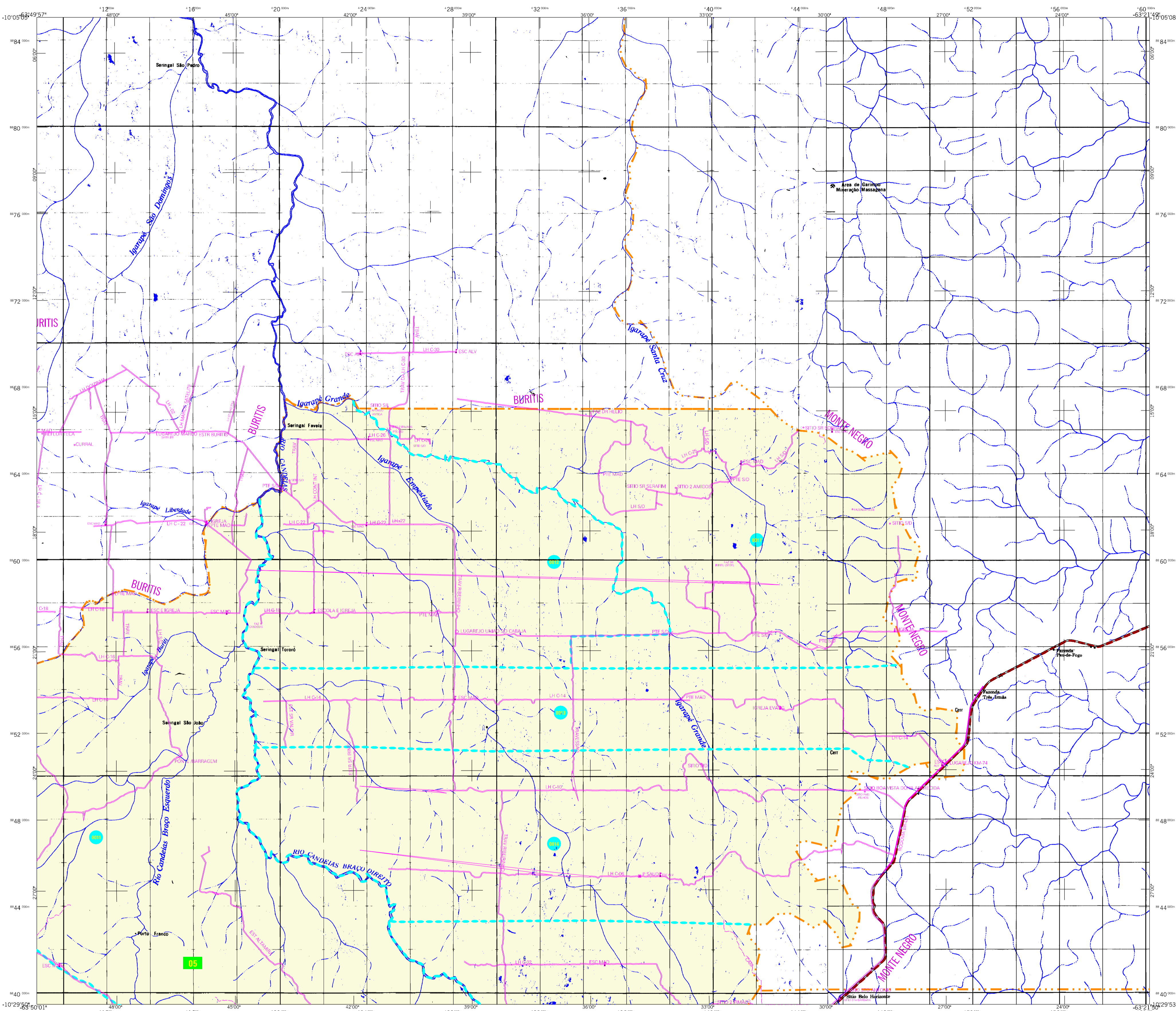
**CRONOLOGIA**

MALHA TERRITORIAL: 2007  
EDIÇÃO: 02-10-2007

Informações relativas à documentação básica e atualização: Consultar Metadados

**IMPLEMENTAÇÃO**

Coordenação Técnica: Coordenação de Cartografia CCAR  
Coordenação Temática: Coordenação de Estruturas Territoriais CETE  
Unidades Produtoras: Unidades Estaduais do IBGE  
Dissiminação: Centro de Documentação e Disseminação da Informação CDD



## MAPA MUNICIPAL ESTATÍSTICO

Campo Novo de Rondônia-RO

**ELEMENTOS PLANIMÉTRICOS**

- Edificações: Igreja, Escola, Mina, Moinho de vento, Moinho de água, Campo de emergência, Farol, Localidades
- Linha transmissora de energia, Cerca, Linha telefônica
- Rodovias: auto-estrada pavimentada, sem pavimentação, sem pavimentação, caminho carroçável, trilha, caminho e picada, prefixo de estrada: federal, estadual
- Ferrovias: bitola larga, bitola estreita

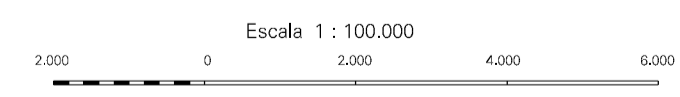
**ELEMENTOS ALTIMÉTRICOS**

- Ponto trigonométrico, Referência de nível, Ponto astronômico, Ponto barométrico, Cota comprovada, Superfície deformada, Área
- ELEMENTOS DE HIDROGRAFIA**: Curso d'água intermitente, Lago ou lagoa intermitente, Terreno sujeito a inundação, Sítio, Brejo ou pântano, Poço (água), Nascente, Rápidos e cachoeiras grandes, Rápidos e cachoeiras, Rocha submersa e a descoberto, Molhe e represa, terra e silvença, Ancoradouro, Rio seco ou de alutão, Recife rochoso

**CONVENÇÕES CARTOGRÁFICAS**

**Convenções Temáticas**

Limites: Distrital			
Sub-Distrital			
Setor Censitário			
Identificação		Setor Urbano	
Distrito	Sub-Distrito	Rural	Agglomerado Rural



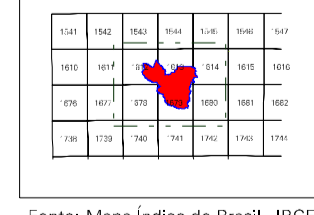
SISTEMA DE PROJEÇÃO UTM  
INSTITUTO BRASILEIRO DE GEOGRAFIA E ESTATÍSTICA  
A DIRETORIA DE GEOCÓDIGOS, registra e gerencia a atualização de folhas ou ortofotos verificadas neste mapa.  
AV. Brasil, 19.071 - Fone: 011-3241-0511  
Rio de Janeiro/RJ - CEP 21.241-051  
©IBGE - INSTITUTO BRASILEIRO DE GEOGRAFIA E ESTATÍSTICA

MINISTÉRIO DO PLANEJAMENTO, ORÇAMENTO E GESTÃO  
INSTITUTO BRASILEIRO DE GEOGRAFIA E ESTATÍSTICA  
A DIRETORIA DE GEOCÓDIGOS, registra e gerencia a atualização de folhas ou ortofotos verificadas neste mapa.  
AV. Brasil, 19.071 - Fone: 011-3241-0511  
Rio de Janeiro/RJ - CEP 21.241-051  
©IBGE - INSTITUTO BRASILEIRO DE GEOGRAFIA E ESTATÍSTICA

Divisão Político-Administrativa

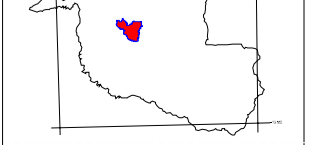
GEOCÓDIGO	Nome
11007000	CAMPO NOVO DE RONDÔNIA

Localização do município no Mapeamento Sistemático

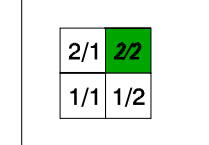


Fonte: Mapa Índice do Brasil - IBGE

Localização no Estado



Articulação das Partes do Mapa



**ASPECTOS FÍSICOS**

Mesorregião: MADEIRA GUAPORE	Área: 3438,9 Km <sup>2</sup>
Microrregião: PORTO VELHO	
COORDENADAS DA SEDE	
Latitude: -10,571	E: 431,405
Longitude: -63,627	N: 9831381
IMC: 63	

**CRONOLOGIA**

MALHA TERRITORIAL: 2007	
EDIÇÃO: 02-10-2007	
Informações relativas à documentação básica e atualização:	Consultar Metadados

**IMPLEMENTAÇÃO**

Coordenação Técnica: Coordenação de Cartografia	CCAR
Coordenação Temática: Coordenação de Estruturas Territoriais	CETE
Unidades Produtoras: Unidades Estaduais do IBGE	
Disseminação: Centro de Documentação e Disseminação da Informação	CDD

ATUALIZAÇÕES CARTOGRÁFICAS  
COR MAGENTAL: eventos por GPS e/ou Imagens de Satélites  
COR VERDE: Lançamento aproximado sem comprovação cartográfica