

**CONVENÇÕES CARTOGRÁFICAS**

**ELEMENTOS PLANIMÉTRICOS**

- Edificações: Igreja, Escola, Mina, Moinho de vento, Moinho de água, Campo de emergência, Farol, Localidades
- Linha transmissora de energia, Cerca, Linha telefônica
- Rodovias: autoestrada pavimentada, sem pavimentação, sem pavimentação, canhão carroçável, trilho, caminho e pista, perfilso de estrada: federal, estadual
- Ferrovias: bitola larga, bitola estreita

**ELEMENTOS ALTIMÉTRICOS**

- Ponto trigonométrico, Referência de nível, Ponto astronômico, Ponto barométrico, Cota comprômida, Superfície deformada, Área

**ELEMENTOS DE HIDROGRAFIA**

- Curso d'água Intermitente, Lago ou lagoa Intermitente, Tombo, sapão e inundação, Sãina, Brijão ou pântano, Poço (aquil), Nascente, Riachão e cataratas grandes, Riachão e cataratas, Ilhota submersa e a descoberto, Moirão de represa: terra e alvenaria, Alagadouro, Rio seco ou de aluvião, Resaca: rochoso

**CONVENÇÕES TEMÁTICAS**

Limites: Distrital	Sub-Distrital	Sector Censitário
[Linha tracejada magenta]	[Linha tracejada verde]	[Linha tracejada amarela]

**IDENTIFICAÇÃO**

Distrito	Sub-Distrito	Sector Censitário	Sector Urbano	Adm. Especial
[Linha tracejada magenta]	[Linha tracejada verde]	[Linha tracejada amarela]	[Linha tracejada azul]	[Linha tracejada laranja]

**LIMITES**

- Intermunicipal: [Linha tracejada magenta]
- Interestadual: [Linha tracejada verde]
- Intermunicipal e Interestadual: [Linha tracejada amarela]
- Áreas especiais: [Linha tracejada azul]

**ATUALIZAÇÕES CARTOGRÁFICAS**

- COR MAGENTA - Levantamentos por GPS ou Imagens de Satélites
- COR VERDE - Lançamento aproximado sem comprovação cartográfica

**MAPA MUNICIPAL ESTATÍSTICO**

Escala 1 : 100.000

SISTEMA DE PROJEÇÃO LTM  
Objetivo de utilização: UTM Equidistante e Meridiano BS WGS  
Adoção de coordenadas UTM Equidistante e Meridiano BS WGS  
Adoção de coordenadas UTM Equidistante e Meridiano BS WGS

Este produto integra a coleção de mapas municipais produzida de forma semi-automatizada, a partir de lançamentos de dados do Mapeamento Sistemático Brasileiro produzidos pelo IBGE. O SSB e o mapa, em formato raster, são disponibilizados no SIBGE, com atualização permanente de dados, tendo como base o processo de integração e consolidação dos dados censitários.

MINISTÉRIO DO PLANEJAMENTO, ORÇAMENTO E GESTÃO  
INSTITUTO BRASILEIRO DE GEOGRAFIA E ESTATÍSTICA  
A DIRETORIA DE GEOGRAFIA, ORÇAMENTO E GESTÃO DO MUNICÍPIO  
AV. Brasil 15.011 - Funchal de Luiza  
Recife - Pernambuco - CEP 51.251-100  
© IBGE - todos os direitos reservados

Divisão Político-Administrativa	
Geocódigo	NOME
Distrito: Subdistrito	CANDEIAS DO JAMARI
11008090	RIO PRATO DO CANDÉIAS
11008092	

**ASPECTOS FÍSICOS**

Localização do município no Mapeamento Sistemático

Anticipo das Partes do Mapa

Localização no Estado

Mensuração:  
MADRE DE CUIABÁ  
MADRE DE CUIABÁ  
PORTO VELHO

Atuação da Sede: [ ]  
Zona: 4808.8 km²  
Coordenadas da Sede: [ ]  
Latitude: -4.791 E: -42.294 W  
Longitude: -48.701 N: -62.478

**IMPLEMENTAÇÃO**

Coordenação Técnica:	CCAR
Coordenação de Cartografia:	
Coordenação de Edições:	
Coordenação de Estruturas Temáticas:	CITE
Elaboração dos Mapas:	
Unidades Locais do IBGE:	
Assessoria:	
Centro de Documentação e Disseminação da Informação:	CDM

**CRONOLOGIA**

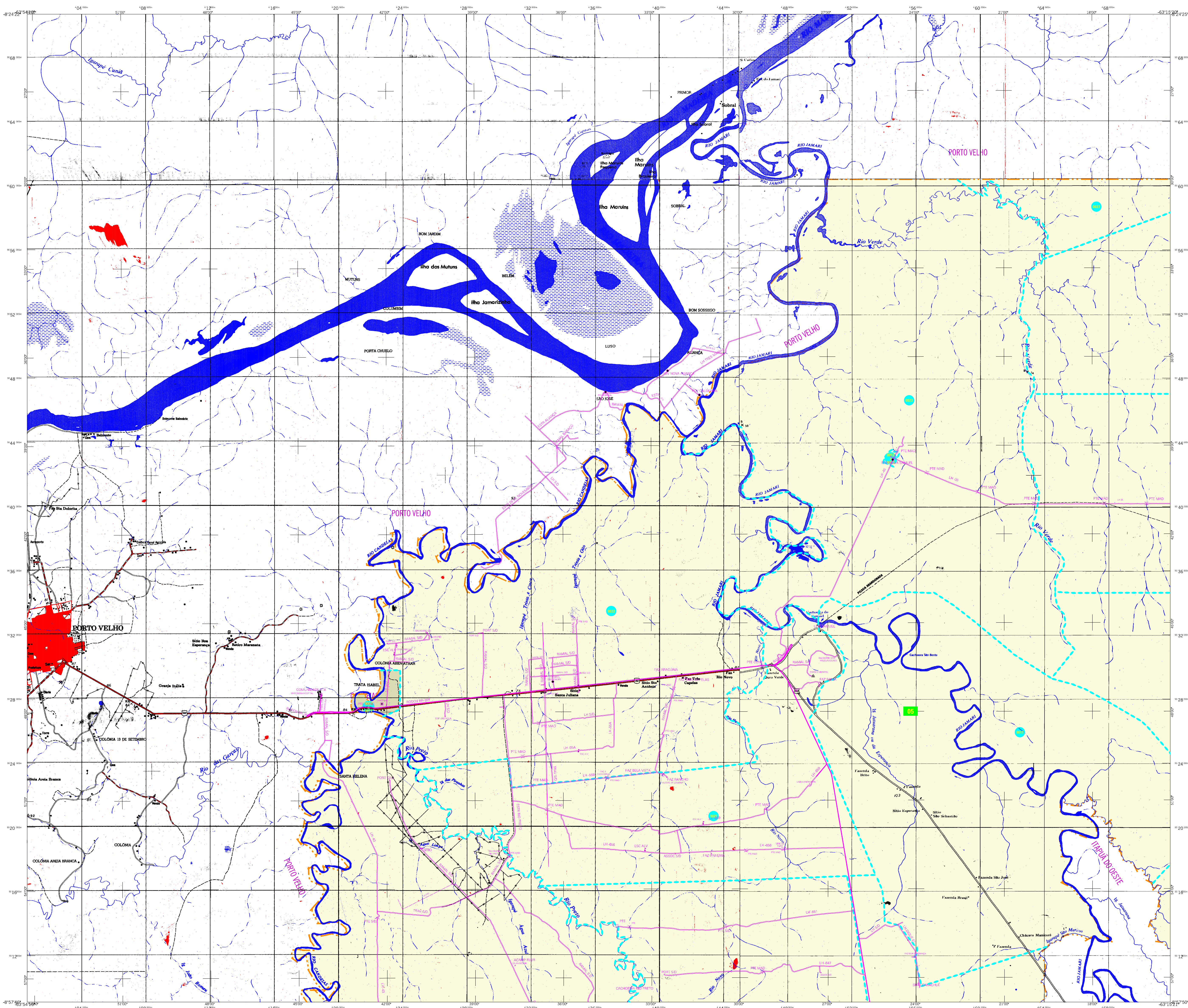
MAIJA TERRITORIAL:	2007
EDICÃO:	13.03.2007
Informações relativas à documentação técnica e atualizações:	Consultar Matriz de Dados

Candeias do Jamari-RO









**CONVENÇÕES CARTOGRÁFICAS**

**ELEMENTOS PLANIMÉTRICOS**

- Edificações: Igreja, Escola, Mina, Molino de vento, Molino de água, Campo de emergência, Farol, Localidades
- Linha transmissora de energia, Cerca
- Linha telefônica
- Rodovias: autoestrada pavimentada, sem pavimentação, sem pavimentação, caminho carroçável, trilha, caminho e pista, perfil de estrada: federal, estadual
- Ferrovias: linha larga, linha estreita

**ELEMENTOS ALTIMÉTRICOS**

- Ponto trigonométrico, Referência do nível
- Ponto astronômico, Ponto barométrico
- Cota comprida
- Superfície deformada, Área

**ELEMENTOS DE HIDROGRAFIA**

- Curso d'água intermitente
- Lago ou lagoa intermitente
- Torreão salgado e frondoso, Salina
- Brço ou planície
- Ilho (ajual), Nascente
- Rijáto e estrema grandes
- Rijáto e estrema
- Ilcho submersa e a descoberto
- Molho e represa: tona e alveolada
- Alveolado, Rio seco ou de ibálio
- Relevo rochoso

**CONVENÇÕES TEMÁTICAS**

Limites: Distrital	Sub-Distrital	Sector	Setor	Setor Urbano	Adm. Municipal
05	105	100	100	100	100

**LIMITES**

- Internacional
- Interestadual
- Intermunicipal
- Áreas especiais

**ATUALIZAÇÕES CARTOGRÁFICAS**

- COR MAGENTA - Levantamentos por GPS ou imagens de Satélites
- COR VERDE - Lançamento aproximado sem comprovação cartográfica

**MAPA MUNICIPAL ESTATÍSTICO**

Escala 1 : 100.000

SISTEMA DE PROJEÇÃO LTM  
Objetivo de utilização: UTM Estado e Município ES WGS  
Acessões em centímetros de 10.000 a 500.000 respectivamente  
DATUM HORIZONTAL: SIAO 83  
Este produto integra a coleção de mapas municipais gerados de forma semi-automatizada, a partir de imagens de satélite do Movimento Sistemático Brasileiro produzido pelo IBGE. OSE e outros, em formato raster, são vetorializados na Nuvem de Pontos Digital do IBGE, com atualização permanente de dados, tendo em consideração a integração e consistência dos elementos cartográficos.

MINISTÉRIO DO PLANEJAMENTO, ORÇAMENTO E GESTÃO  
INSTITUTO BRASILEIRO DE GEOGRAFIA E ESTATÍSTICA  
A DIRETORIA DE GEOGRAFIA, ORÇAMENTO E ESTATÍSTICA  
Setor de Geografia e Estatística - SGE  
Av. Brasil 15.051 - Funchal de Luiza  
Rio de Janeiro - CEP 21.250-020  
© IBGE - todos os direitos reservados

Divisão Político-Administrativa	
GEOCÓDIGO	NOME
11008090	DISTRITO
11008090	CANDEIAS DO JAMARI
11008090	RIO PORTO VELHO

Localização do município no Mapeamento Sistemático

Anticipo das Partes do Mapa

Localização no Estado

Fonte: Mapa Índice do Brasil - IBGE

**Candeias do Jamari-RO**

**ASPECTOS TÉCNICOS**

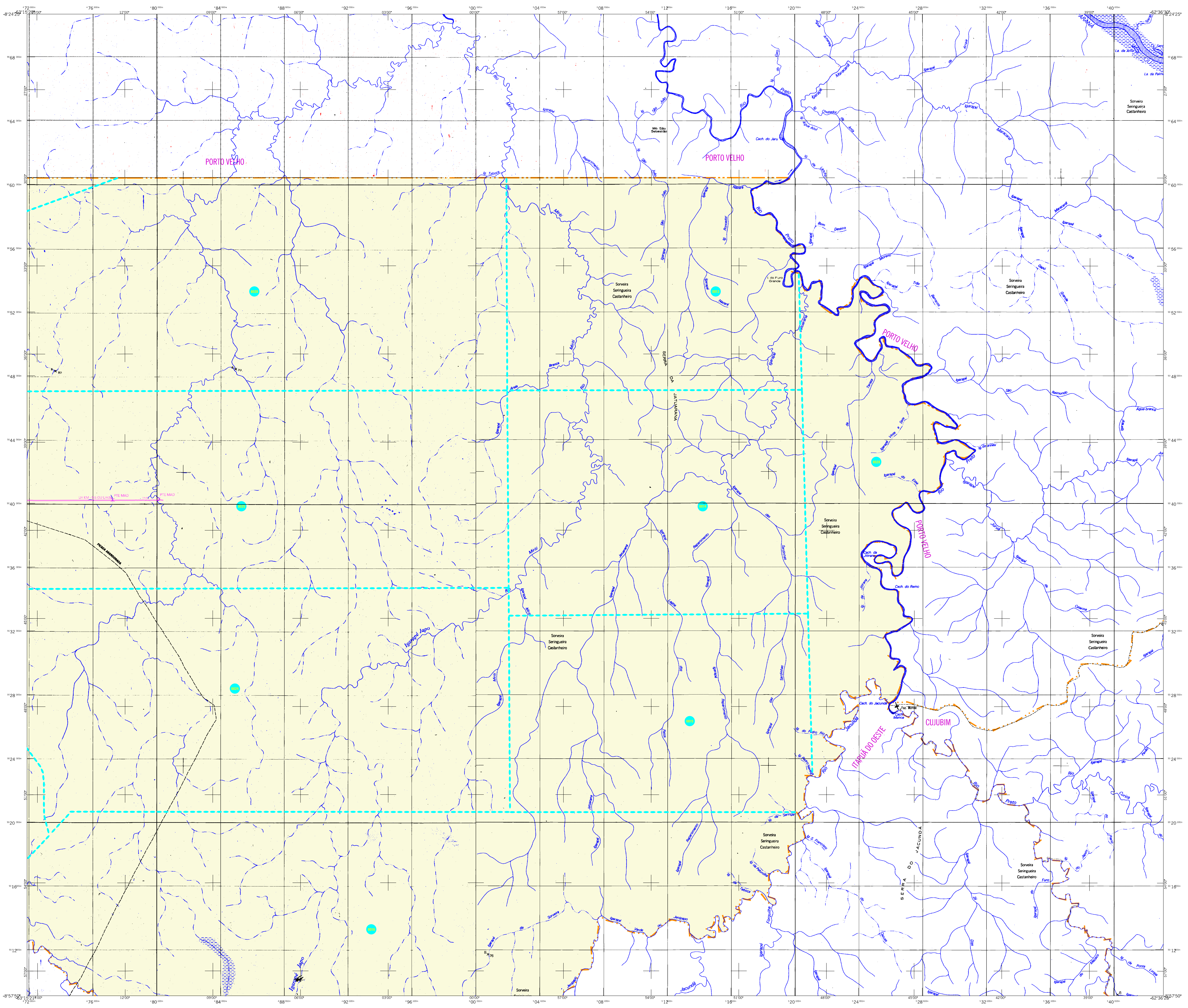
Mapeamento:	IBGE/IBGE/IBGE
Coordenação de Cartografia:	PORTO VELHO
Afiliação da Sede:	IBGE
Coordenação da Sede:	IBGE
Latitude:	-43,791
Longitude:	-63,701

**IMPLEMENTAÇÃO**

Coordenação Técnica:	CCAR
Coordenação de Cartografia:	CCAR
Coordenação de Estruturas Técnicas:	CCAR
Coordenação de Estruturas Operacionais:	CCAR
Coordenação de Estruturas Administrativas:	CCAR
Coordenação de Estruturas de Informação:	CCAR

MAQUILAGEM	CRONOLOGIA
EDICAO	2007
Informações relativas à documentação técnica e cartográfica	Consultar Matriz de Dados





**CONVENÇÕES CARTOGRÁFICAS**

**ELEMENTOS PLANIMÉTRICOS**

- Edifícios: Igreja, Escola, Mina, Molino de vento, Molino de água, Campo de emergência, Farol, Localidades
- Linha transmissora de energia, Cerca
- Linha telefônica
- Rodovias: autoestrada pavimentada, sem pavimentação, sem pavimentação, caminho carroçável
- Trilho, caminho e pista
- Formosas: silota larga, silota estreita

**ELEMENTOS ALTIMÉTRICOS**

- Ponto trigonométrico, Referência de nível
- Ponto astronômico, Ponto barométrico
- Cota comprida
- Superfície deformada, Área

**ELEMENTOS DE HIDROGRAFIA**

- Curso d'água intermitente
- Lago ou lagoa intermitente
- Torreio sujeito a inundação, Salina
- Bonito ou pântano
- Poço (aquil), Nascente
- Rijáto e cataratas grandes
- Rijáto e cataratas
- Ilhota submersa e a descoberto
- Molho e represa: terra e alvenaria
- Alagadouro, Rio seco ou de alívio
- Resaca, rochedo

**CONVENÇÕES TEMÁTICAS**

Limites: Distrital	Sub-Distrital	Sector Censitário
Distrito	Sub-Distrito	Sector Censitário

**LIMITES**

- intermunicipal
- estadual
- intermunicipal
- estadual
- áreas especiais

**ATUALIZAÇÕES CARTOGRÁFICAS**

- COR MAGENTA - Levantamentos por GPS ou imagens de Satélites
- COR VERDE - Lançamento aproximado sem comprovação cartográfica

**MAPA MUNICIPAL ESTATÍSTICO**

Divisão Político-Administrativa

GEOCÓDIGO	NOME
Distrito	Sub-Distrito
11008090	CANDEIAS DO JAMARI
110080902	RIO PORTO DO CANDEIAS

ESCALA 1 : 100.000

SISTEMA DE PROJEÇÃO LTM  
Objetivo de utilização: UTM Equidistante Meridiano 83 WGS  
Adoção de coordenadas de 10.000 a 500.000 metros  
DATUM HORIZONTAL: S50 83

Este produto integra a coleção de mapas municipais produzidos de forma semi-automatizada, a partir de imagens de satélite do Sistema Brasileiro de Satélites (SBAS) e outras, em formato raster, rasterizado na Malha Territorial Digital do IBGE, com atualização proveniente de dados locais, por meio de procedimentos de integração e consultado aos elementos cartográficos.

MINISTÉRIO DO PLANEJAMENTO, ORÇAMENTO E GESTÃO  
INSTITUTO BRASILEIRO DE GEOGRAFIA E ESTATÍSTICA  
A DIRETORIA DE GEOGRAFIA, ORÇAMENTO E GESTÃO, através do Departamento de Geoprocessamento, elaborou este mapa, sob a supervisão do Diretor de Geoprocessamento, em Brasília, em 15 de maio de 2007.  
Título do produto: GE 212/2007  
© IBGE - todos os direitos reservados

**ASPECTOS TÉCNICOS**

Coordenação Técnica: MAQUÊRA GOMES  
Coordenação de Cartografia: PORTO VELHO  
Elaboração da Série: Porto Velho  
Data: 08/08/2007  
Latitude: -5,791 E: -42,994 UTM  
Longitude: -48,701 N: 922978

**IMPLEMENTAÇÃO**

Coordenação Técnica: CCAR  
Coordenação de Cartografia: CCAR  
Coordenação de Estruturas Técnicas: CITE  
Elaboração dos Mapas: UNIBRA UNIBRA  
Unidades Locais do IBGE: UNIBRA UNIBRA  
Assessoria Técnica: Centro de Documentação e Disseminação de Informação: CDD

**CRONOLOGIA**

EDICÃO	DATA
2007	15/05/2007
2007	15/05/2007

Fonte: Mapa Índice do Brasil - IBGE

Candeias do Jamari-RO