

MAPA MUNICIPAL ESTATÍSTICO

Chupinguaia-RO

<p>ELEMENTOS PLANIMÉTRICOS</p> <p>Edificações Igreja, Escola, Mina Molho de vento, Molho de água Campo de emergência, Farol Localidades</p> <p>Linha transmissora de energia, Cerca Linha telefônica</p> <p>Rodovias auto-estrada pavimentação sem pavimentação caminho carroçável trilha, caminho e picada prefeio de estrada: federal, estadual</p> <p>Ferrovias bitola larga bitola estreita</p>	<p>CONVENÇÕES CARTOGRÁFICAS</p> <p>ELEMENTOS ALTIMÉTRICOS Ponto trigonométrico, Referência de nível Ponto astronômico, Ponto barométrico Cota comprovada Superfície deformada, Areia</p> <p>ELEMENTOS DE HIDROGRAFIA Curso d'água Intermitente Lago ou lagoa Intermitente Terreno sujeito a inundação, Salina Sítio ou plantão Pauç (água), Nascente Rápidos e cataratas grandes Rápidos e cataratas Rocha submersa e a descoberto Mofo e repres: terra e alvenaria Acoroadouro, Rio seco ou de aluvião Recife rochoso</p>	<p>CONVENÇÕES TEMÁTICAS</p> <table border="1"> <tr> <th colspan="2">Limites: Distrital</th> <th colspan="2">Setor Censitário</th> </tr> <tr> <td>Identificação</td> <td>Distrito</td> <td>Sub-Distrito</td> <td>Sector Urbano / Alagamento Rural</td> </tr> </table> <p>LIMITES internacional intermunicipal intermunicipal áreas especiais</p>	Limites: Distrital		Setor Censitário		Identificação	Distrito	Sub-Distrito	Sector Urbano / Alagamento Rural	<p>Escala 1 : 100.000</p> <p>0 2.000 4.000 6.000</p> <p>SETEMA DE PROJEÇÃO UTM Origem da quilométrica UTM: Equador e Meridiano 83 WVD. Acréscimos às coordenadas de 1000 e 500 km respectivamente DATUM HORIZONTAL: SAD 69</p> <p>Este produto integra a coleção de mapas municipais gerados de forma automatizada, a partir da junção das folhas do Mapeamento Sistemático Brasileiro produzido pelo IBGE. Dúvidas, em favor deste e/ou outros, em favor da Mapa Municipal Estatístico do IBGE, com atualização proveniente de diversas fontes, sem tratamento pleno de topografia e cartografia dos elementos cartográficos.</p> <p>MINISTÉRIO DO PLANEJAMENTO, ORÇAMENTO E GESTÃO INSTITUTO BRASILEIRO DE GEOGRAFIA E ESTATÍSTICA A DIRETORIA DE SEÇÕES DE SIG e GSI gerencia a cartografia de fontes ou outras, e/ou outras, e/ou outras, e/ou outras, e/ou outras, Al. Brasil, 1907 - Fátima de Lacerda Rio de Janeiro/RJ - CEP 21.240-011 © 2007 - OBRIGADO DE REPRODUÇÃO RESERVADOS</p>	<p>Divisão Político-Administrativa</p> <table border="1"> <tr> <th>GEOCÓDIGO</th> <th>NOOME</th> </tr> <tr> <td>Distrito / Subdistrito</td> <td>CHUPINGUAIA</td> </tr> </table>	GEOCÓDIGO	NOOME	Distrito / Subdistrito	CHUPINGUAIA	<p>Localização do município no Mapeamento Sistemático</p> <p>Fonte: Mapa Índice do Brasil - IBGE</p> <p>Localização no Estado</p> <p>Articulação das Partes do Mapa</p> <p>2/1 2/2 1/2</p>	<p>ASPECTOS FÍSICOS</p> <p>Memorial: ESTRE RONDONIENSE Microrregião: VILHENA</p> <p>Altitude da Sede: Área : 6129,3 Km²</p> <p>COORDENADAS DA SEDE</p> <table border="1"> <tr> <td>Latitude : -12,582</td> <td>E : 728175</td> <td>M.C.</td> </tr> <tr> <td>Longitude : -60,800</td> <td>N : 8611492</td> <td>63</td> </tr> </table> <p>CRONOLOGIA</p> <table border="1"> <tr> <td>MALHA TERRITORIAL</td> <td>2007</td> </tr> <tr> <td>EDIÇÃO</td> <td>25-02-2008</td> </tr> </table> <p>Informações relativas à documentação básica e estatística Consultar Metadados</p> <p>IMPLEMENTAÇÃO</p> <table border="1"> <tr> <td>Coordenação Técnica: Cartografia</td> <td>CCAR</td> </tr> <tr> <td>Coordenação Temática: Coordenação de Estatísticas Territoriais</td> <td>CETE</td> </tr> <tr> <td>Unidades Produtoras: Unidades Estaduais do IBGE</td> <td></td> </tr> </table> <p>Centro de Documentação e Disseminação da Informação (CDI)</p>	Latitude : -12,582	E : 728175	M.C.	Longitude : -60,800	N : 8611492	63	MALHA TERRITORIAL	2007	EDIÇÃO	25-02-2008	Coordenação Técnica: Cartografia	CCAR	Coordenação Temática: Coordenação de Estatísticas Territoriais	CETE	Unidades Produtoras: Unidades Estaduais do IBGE	
Limites: Distrital		Setor Censitário																																
Identificação	Distrito	Sub-Distrito	Sector Urbano / Alagamento Rural																															
GEOCÓDIGO	NOOME																																	
Distrito / Subdistrito	CHUPINGUAIA																																	
Latitude : -12,582	E : 728175	M.C.																																
Longitude : -60,800	N : 8611492	63																																
MALHA TERRITORIAL	2007																																	
EDIÇÃO	25-02-2008																																	
Coordenação Técnica: Cartografia	CCAR																																	
Coordenação Temática: Coordenação de Estatísticas Territoriais	CETE																																	
Unidades Produtoras: Unidades Estaduais do IBGE																																		

ELEMENTOS PLANIMÉTRICOS

Edificações
Igreja, Escola, Mina
Molho de vento, Molho de água
Campo de emergência, Farol
Localidades

Linha transmissora de energia, Cerca
Linha telefônica

Rodovias
auto-estrada
pavimentação
sem pavimentação
caminho carroçável
trilha, caminho e picada
prefeio de estrada: federal, estadual

Ferrovias
bitola larga
bitola estreita

CONVENÇÕES CARTOGRÁFICAS

ELEMENTOS ALTIMÉTRICOS
Ponto trigonométrico, Referência de nível
Ponto astronômico, Ponto barométrico
Cota comprovada
Superfície deformada, Areia

ELEMENTOS DE HIDROGRAFIA
Curso d'água Intermitente
Lago ou lagoa Intermitente
Terreno sujeito a inundação, Salina
Sítio ou plantão
Pauç (água), Nascente
Rápidos e cataratas grandes
Rápidos e cataratas
Rocha submersa e a descoberto
Mofo e repres: terra e alvenaria
Acoroadouro, Rio seco ou de aluvião
Recife rochoso

CONVENÇÕES TEMÁTICAS

Limites: Distrital		Setor Censitário	
Identificação	Distrito	Sub-Distrito	Sector Urbano / Alagamento Rural

LIMITES
internacional
intermunicipal
intermunicipal
áreas especiais

Escala 1 : 100.000

0 2.000 4.000 6.000

SETEMA DE PROJEÇÃO UTM
Origem da quilométrica UTM: Equador e Meridiano 83 WVD.
Acréscimos às coordenadas de 1000 e 500 km respectivamente
DATUM HORIZONTAL: SAD 69

Este produto integra a coleção de mapas municipais gerados de forma automatizada,
a partir da junção das folhas do Mapeamento Sistemático Brasileiro produzido pelo
IBGE. Dúvidas, em favor deste e/ou outros, em favor da Mapa Municipal Estatístico do IBGE,
com atualização proveniente de diversas fontes, sem tratamento pleno de
topografia e cartografia dos elementos cartográficos.

MINISTÉRIO DO PLANEJAMENTO, ORÇAMENTO E GESTÃO
INSTITUTO BRASILEIRO DE GEOGRAFIA E ESTATÍSTICA
A DIRETORIA DE SEÇÕES DE SIG e GSI gerencia a cartografia
de fontes ou outras, e/ou outras, e/ou outras, e/ou outras, e/ou outras,
Al. Brasil, 1907 - Fátima de Lacerda
Rio de Janeiro/RJ - CEP 21.240-011
© 2007 - OBRIGADO DE REPRODUÇÃO RESERVADOS

Divisão Político-Administrativa

GEOCÓDIGO	NOOME
Distrito / Subdistrito	CHUPINGUAIA

Localização do município no Mapeamento Sistemático

Fonte: Mapa Índice do Brasil - IBGE

Localização no Estado

Articulação das Partes do Mapa

2/1 2/2
1/2

ASPECTOS FÍSICOS

Memorial: ESTRE RONDONIENSE
Microrregião: VILHENA

Altitude da Sede: Área : 6129,3 Km²

COORDENADAS DA SEDE

Latitude : -12,582	E : 728175	M.C.
Longitude : -60,800	N : 8611492	63

CRONOLOGIA

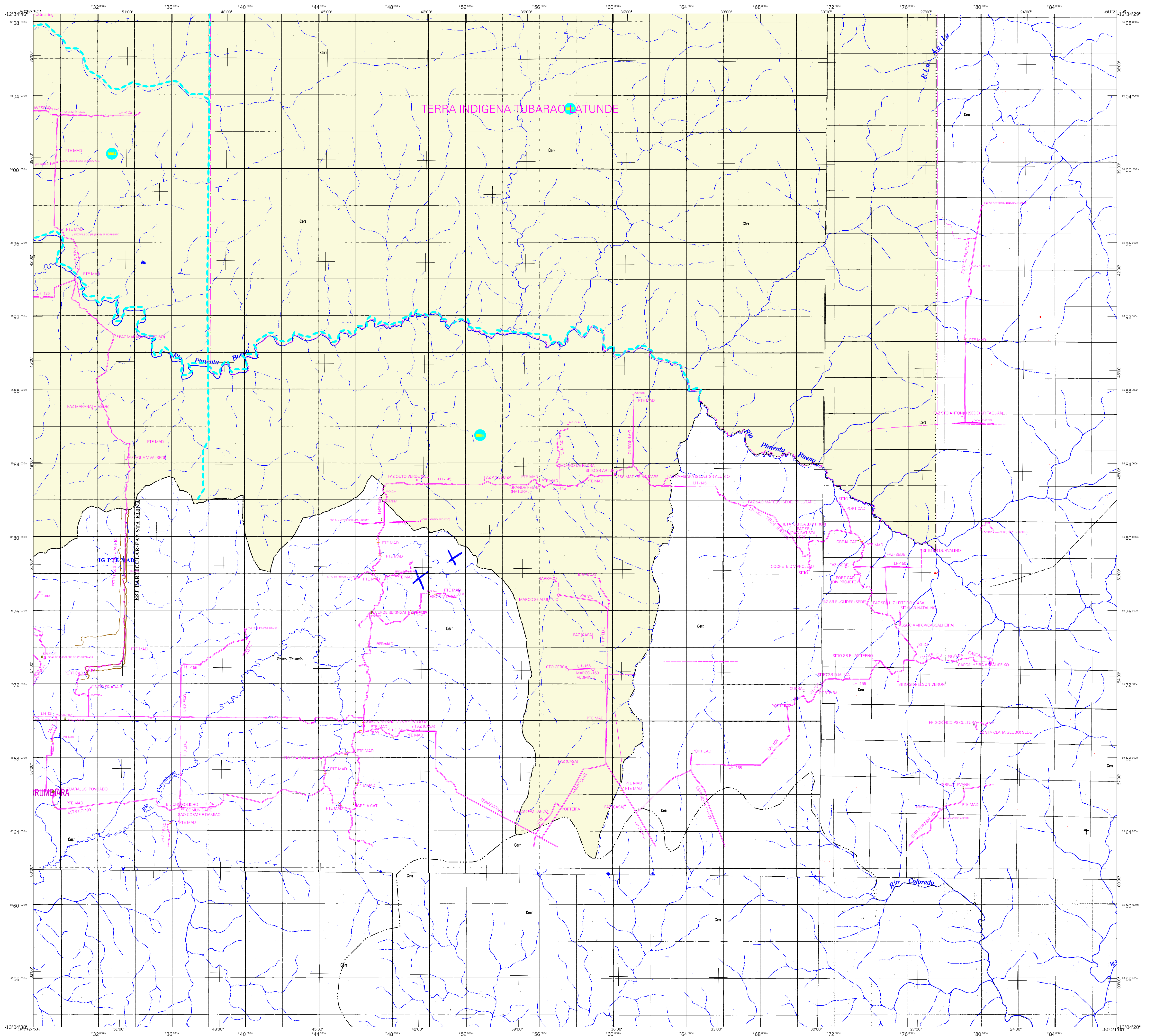
MALHA TERRITORIAL	2007
EDIÇÃO	25-02-2008

Informações relativas à documentação básica e estatística Consultar Metadados

IMPLEMENTAÇÃO

Coordenação Técnica: Cartografia	CCAR
Coordenação Temática: Coordenação de Estatísticas Territoriais	CETE
Unidades Produtoras: Unidades Estaduais do IBGE	

Centro de Documentação e Disseminação da Informação (CDI)



MAPA MUNICIPAL ESTATÍSTICO

Chupinguaia-RO

ELEMENTOS PLANIMÉTRICOS

Edifícios
Igreja, Escola, Mina
Molho de vento, Molho de água
Campo de emergência, Farol
Localidades
Linha transmissora de energia, Cerca
Linha telefônica
Rodovias
auto-estrada
pavimentada
sem pavimentação
sem pavimentação
caminho carroçável
trilha, caminho e picada
prefeio de estrada: federal, estadual
Ferrovias
bitola larga
bitola estreita

CONVENÇÕES CARTOGRÁFICAS

ELEMENTOS ALTIMÉTRICOS

Ponto trigonométrico, Referência de nível
Ponto astronômico, Ponto barométrico
Cota comprovada
Superfície deformada, Área

ELEMENTOS DE HIDROGRAFIA

Curso de água Intermitente
Lago ou lagoa Intermitente
Terreno sujeito a inundação, Salina
Sítio ou plantão
Pauçal (água), Nascente
Rápidos e cachoeiras grandes
Rápidos e cachoeiras
Rocha submersa e a descoberto
Mofo e repres: terra e alvenaria
Acoroadouro, Rio seco ou de aluvião
Recife rochoso

CONVENÇÕES TEMÁTICAS

Identificação	Setor Urbano	Setor Rural
Distrito		
Sub-Distrito		

LIMITES

internacional
intermunicipal
intermunicipal
áreas especiais

Divisão Político-Administrativa

GEOCÓDIGO	NOOME
Distrito	CHUPINGUAIA
Sub-Distrito	

Localização do município no Mapeamento Sistemático

Fonte: Mapa Índice do Brasil-IBGE

Localização no Estado

Articulação das Partes do Mapa

2/1 2/2
1/1 1/2

ESCALA 1 : 100.000

SETEMA DE PROJEÇÃO UTM
Origem da quilômetros UTM: Equador e Meridiano 63 WDI
Acréscimos as coordenadas de 1000 e 500 km respectivamente
DATUM HORIZONTAL: SAD 69

Este produto integra a coleção de mapas municipais gerados de forma automatizada,
a partir da junção das folhas do Mapeamento Sistemático Brasileiro produzidas pelo
IBGE. Diferente, em formato raster, é o produto da Malha Municipal do IBGE,
com atualização proveniente de diversas fontes, sem tratamento pleno de
reprojeção e completa dos elementos cartográficos.

MINISTÉRIO DO PLANEJAMENTO, ORÇAMENTO E GESTÃO
INSTITUTO BRASILEIRO DE GEOGRAFIA E ESTATÍSTICA
A DIRETORIA DE SEÇÕES ESTATÍSTICAS e GERAL DA COORDENAÇÃO
de FOLHAS ou unidades estatísticas neste mapa
Al. Brasil, 1907 - Fátima de Lucca
Rio de Janeiro/RJ - CEP 21.240-011
© 2007 - IBGE - TODOS OS DIREITOS RESERVADOS

ASPECTOS FÍSICOS

Mesorregião: LESTE PIONEIRENSE
Microrregião: VILHENA
Área: 6129,3 Km²
Altitude da Sede: 63 m
COORDENADAS DA SEDE
Latitude: -12,582 E: 728175
Longitude: -60,800 N: 9811492

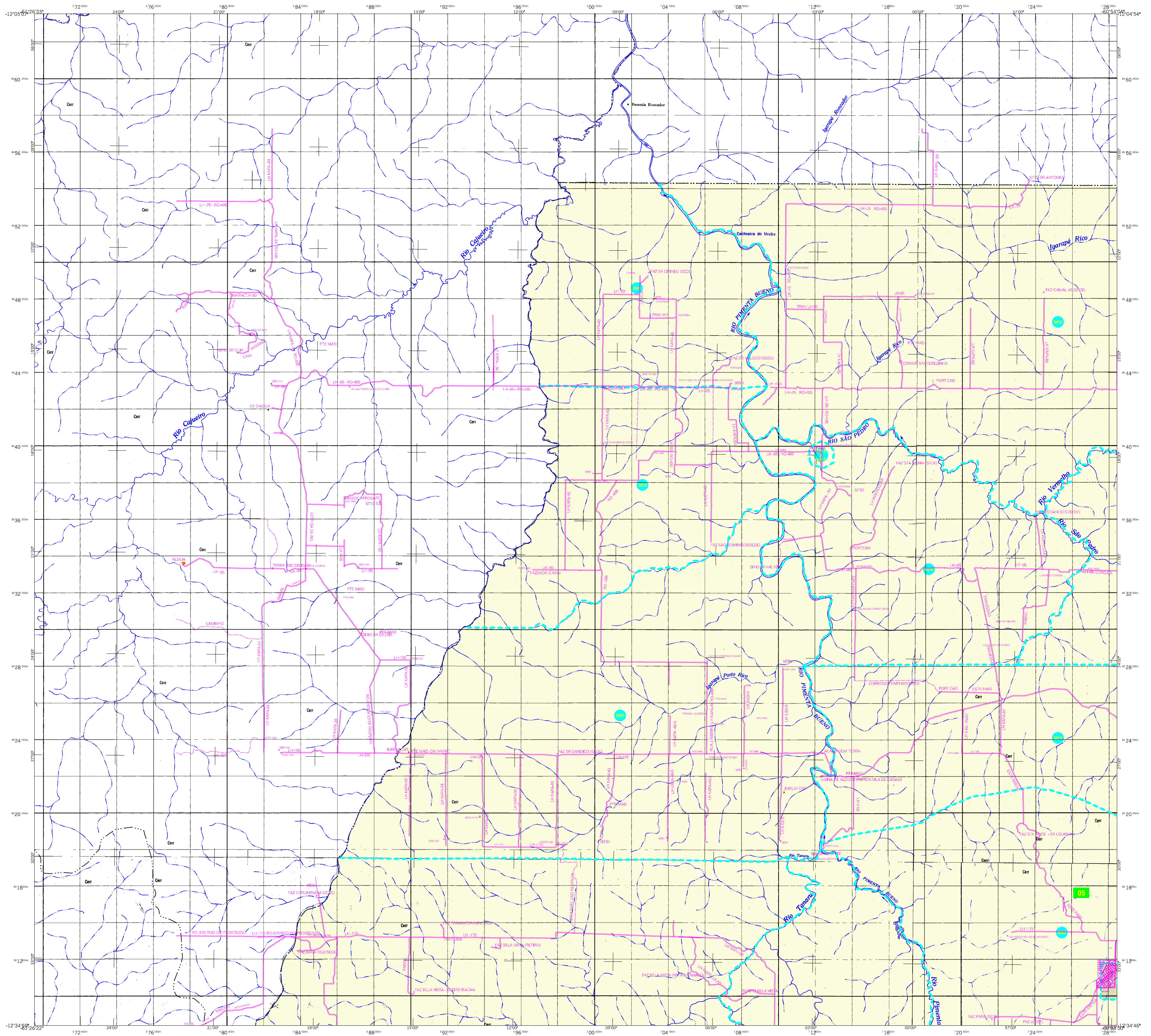
CRONOLOGIA

MALHA TERRITORIAL: 2007
EDIÇÃO: 25-02-2008
Informações relativas à documentação técnica e estatística: Consultar Metadados

IMPLEMENTAÇÃO

Coordenação Técnica: OCARI
Coordenação Temática: CETE
Coordenação de Estruturas Territoriais: CETE
Unidades Produtoras: Unidades Estaduais do IBGE
Classificação: Centro de Documentação e Disseminação da Informação (CDI)

ATUALIZAÇÕES CARTOGRÁFICAS
COR MAGENTAL: avanços por GPS e/ou Imagens de Satélites
COR VERDE: Lançamento aproximado sem comprovação cartográfica



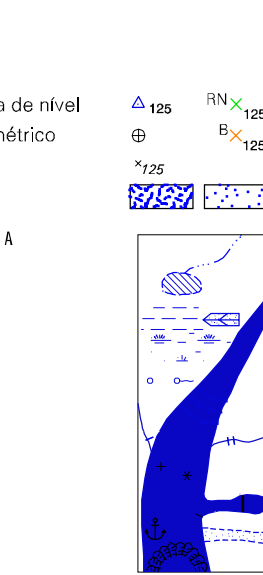
MAPA MUNICIPAL ESTATÍSTICO

ELEMENTOS PLANIMÉTRICOS

- Edifícios
- Bença, Escola, Mina
- Molho de vento, Molho de água
- Campo de emergência, Farol
- Localidades
- Linha transmissora de energia, Cerca
- Linha telefônica
- Rodovias
- auto-estrada
- pavimentada
- sem pavimentação
- sem pavimentação
- caminho carroçável
- trilha, caminho e picada
- prefeio de estrada: federal, estadual
- Ferrovias
- bitola larga
- bitola estreita

ELEMENTOS ALTIMÉTRICOS

- Ponto trigonométrico, Referência de nível
- Ponto astronômico, Ponto barométrico
- Cota comprovada
- Superfície deformada, Areia
- ELEMENTOS DE HIDROGRAFIA
- Curso d'água intermitente
- Lago ou lagoa intermitente
- Terrão sujeito a inundação, Salina
- Beijo ou plantão
- Puça (água), Nascente
- Rápidos e cataratas grandes
- Rápidos e cataratas
- Rocha submersa e a descoberto
- Molhe e represa: terra e alvenaria
- Acordadouro, Rio seco ou de aluvião
- Recife rochoso



Convenções Temáticas			
Limites: Distrital			
Sub-Distrital			
Setor Censitário			
Identificação		Identificação	
Distrito	Sub-Distrito	Setor Rural	Setor Urbano
		Alimentado Rural	

LIMITES	
internacional	-----
intermunicipal	-----
intermunicipal	-----
áreas especiais	-----

Escala 1 : 100.000

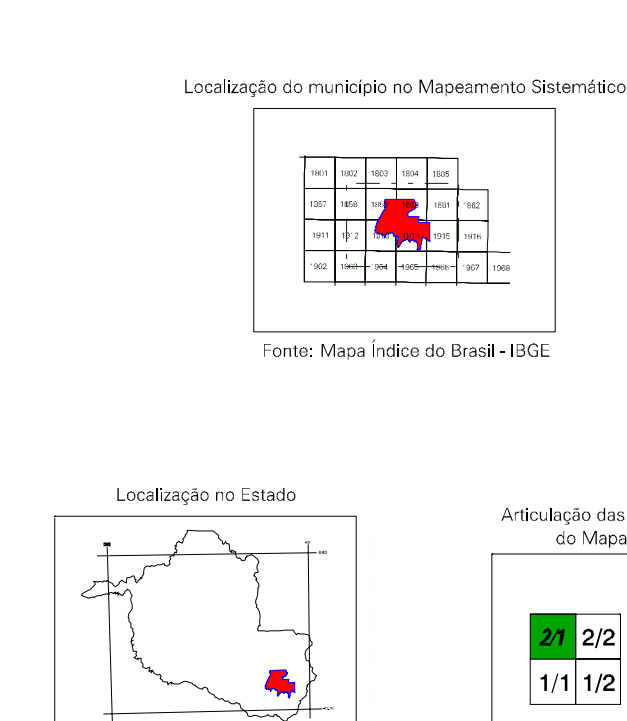
0 2.000 4.000 6.000

SETEMA DE PROJEÇÃO UTM
Origem da quilômetros UTM: Equador e Meridiano 83 WVD.
Acréscimos as coordenadas de 1000 e 500 km respectivamente
DATUM HORIZONTAL: SAD 69

Este produto integra a coleção de mapas municipais gerados de forma automatizada,
a partir da junção das folhas do Mapeamento Sistemático Brasileiro produzido pelo
IBGE, DPO e outros, em formato raster e/ou vetorial e da Malha Municipal Digital do IBGE,
com atualização proveniente de diversas fontes, sem tratamento pleno de
topografia e planejamento dos elementos cartográficos.

MINISTÉRIO DO PLANEJAMENTO, ORÇAMENTO E GESTÃO
INSTITUTO BRASILEIRO DE GEOGRAFIA E ESTATÍSTICA
A DIRETORIA DE SEÇÕES, SERVIÇOS E GESTÃO DA COLEÇÃO
de mapas e orientações específicas neste mapa
Al. Brasil, 1907 - Fátima de Lucena
Rio de Janeiro - RJ - CEP 21.240-011
© IBGE - 2007

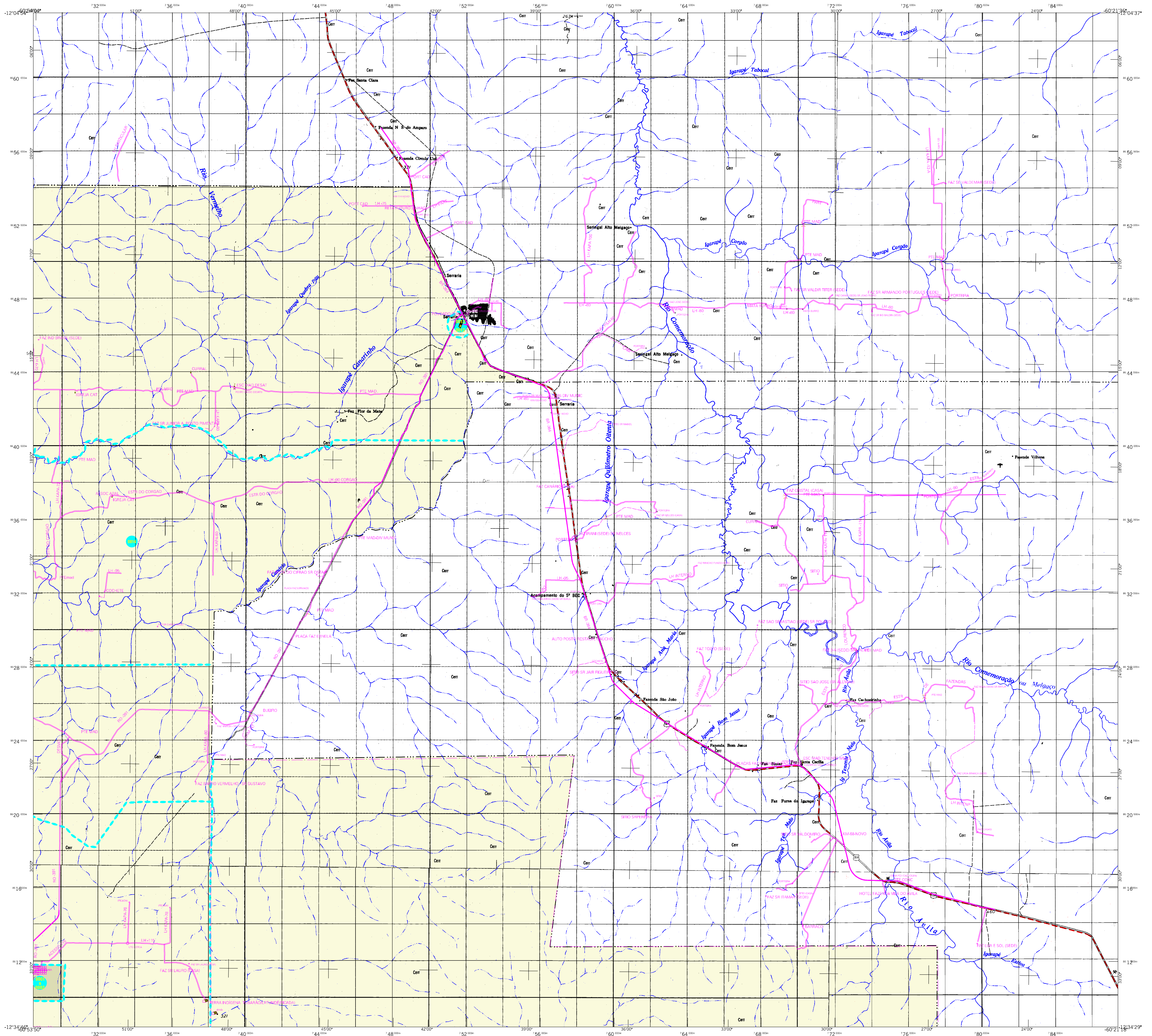
Divisão Político-Administrativa	
GEOCÓDIGO	NOME
Distrito	CHUPINGUAIA
Sub-Distrito	



ASPECTOS FÍSICOS	
Mesorregião:	ESTE RIONDENSE
Microrregião:	VILHENA
Altitude da Sede:	Área: 6129,3 Km²
COORDENADAS DA SEDE	
Latitude: -12,582	E: 728175
Longitude: -50,800	N: 9811492
CARTOGRAFIA	
Malha Territorial:	2007
Edição:	25-02-2008
Informações relativas à documentação básica e atualização	
Consultar Metadados	
IMPLEMENTAÇÃO	
Coordenação Técnica:	CCAR
Coordenação Temática:	CETE
Coordenação de Estatísticas Territoriais:	
Unidades Produtoras:	Unidades Estaduais do IBGE
Distribuição:	
Centro de Documentação e Disseminação da Informação (CDDI)	

Chupinguaia-RO

ATUALIZAÇÕES CARTOGRÁFICAS
COR MAGENTA: eventamentos por GPS e/ou Imagens de Satélites
COR VERDE: Lançamento aproximado sem comprovação cartográfica



MAPA MUNICIPAL ESTATÍSTICO

ELEMENTOS PLANIMÉTRICOS

- Edificações**
 Igreja, Escola, Mina
 Molho de vento, Molho de água
 Campo de emergência, Farol
 Localidades
- Linha transmissora de energia, Cerca**
 Linha telefônica
- Rodovias**
 auto-estrada
 pavimentada
 sem pavimentação
 sem pavimentação
 caminho carroçável
 trilha, caminho e picada
 prefixo de estrada: federal, estadual
- Ferrovias**
 bitola larga
 bitola estreita

ELEMENTOS ALTIMÉTRICOS

- Ponto trigonométrico, Referência de nível
 Ponto astronômico, Ponto barométrico
 Cota comprovada
 Superfície deformada, Areia
- ELEMENTOS DE HIDROGRAFIA**
 Curso de água intermitente
 Lago ou lago intermitente
 Terreno sujeito a inundação, Salina
 Sítio ou alçamento
 Poço (água), Nascente
 Rápidos e cataratas grandes
 Rápidos e cataratas
 Mohe e represa; terra e alvenaria
 Açoreado, Rio seco ou de alívio
 Recife rochoso

Convenções Temáticas			
Limites: Distrital			
Sub-Distrital			
Setor Censitário			
Distrito	Sub-Distrito	Sector Rural	Sector Urbano
[Símbolo]	[Símbolo]	[Símbolo]	[Símbolo]
[Símbolo]	[Símbolo]	[Símbolo]	[Símbolo]

LIMITES			
[Símbolo]	Limites internacionais	[Símbolo]	Limites estaduais
[Símbolo]	Limites intermunicipais	[Símbolo]	Limites municipais
[Símbolo]	Limites municipais	[Símbolo]	Limites municipais

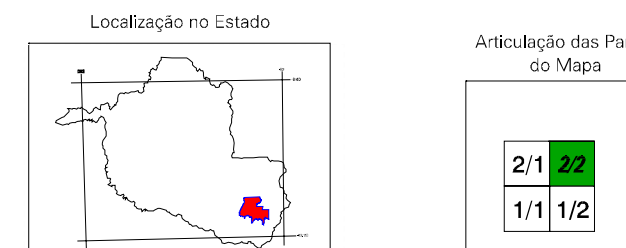
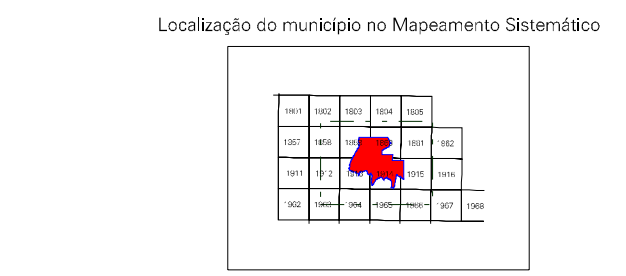
Escala 1 : 100.000

SETEMA DE PROJEÇÃO UTM
 Origem da quilômetros UTM: Equador e Meridiano 49° W;
 Acreditações em centímetros de 1000 e 500 km respectivamente
 DATUM HORIZONTAL SAD 69

Este produto integra a coleção de mapas municipais gerados de forma semi-automatizada,
 a partir da junção das folhas de Mapeamento Sistemático Brasileiro produzidas pelo
 IBGE, DPO e outras, em formato raster e/ou vetor e da Malha Municipal Digital do IBGE,
 com atualização proveniente de diversas fontes, sem tratamento pleno de
 fotoprocessamento dos elementos cartográficos.

MINISTÉRIO DO PLANEJAMENTO, ORÇAMENTO E GESTÃO
 INSTITUTO BRASILEIRO DE GEOGRAFIA E ESTATÍSTICA
 A CIBERTELA DE GEOGRÁFICOS registra e gerencia a cartografia
 do Brasil, 10.079, 1ª edição de 2006
 Rio de Janeiro, RJ - CEP 21.240-911
 © 2007 - Todos os direitos reservados

Divisão Político-Administrativa		NOOME
GEOCÓDIGO	DISTRITO	CHUPINGUAIA
110092405	Sub-Distrito	CHUPINGUAIA



ASPECTOS FÍSICOS

Micrografia:	ESTE RONDINENSE
Micrografia:	VILHENA
Altitude da Sede:	Área: 6129,3 Km²
COORDENADAS DA SEDE	
Latitude: -12,562	E: 781175
Longitude: -60,800	N: 9811492
Cronologia	
Malha Territorial	2007
Edição	25-02-2008
Informações relativas à documentação técnica e atualização	
Consultar Metadados	
IMPLEMENTAÇÃO	
Coordenação Técnica:	CCAR
Coordenação Temática:	CETE
Coordenação de Estruturas Territoriais:	
Unidades Produtoras:	Unidades Estaduais do IBGE
Classificação:	Centro de Documentação e Disseminação da Informação (CDI)

Articulação das Partes do Mapa

2/1 [Símbolo] 1/1 1/2

ATUALIZAÇÕES CARTOGRÁFICAS
 COR MAGENTAL: levantamentos por GPS e/ou Imagens de Satélites
 COR VERDE: Lançamento aproximado sem comprovação cartográfica