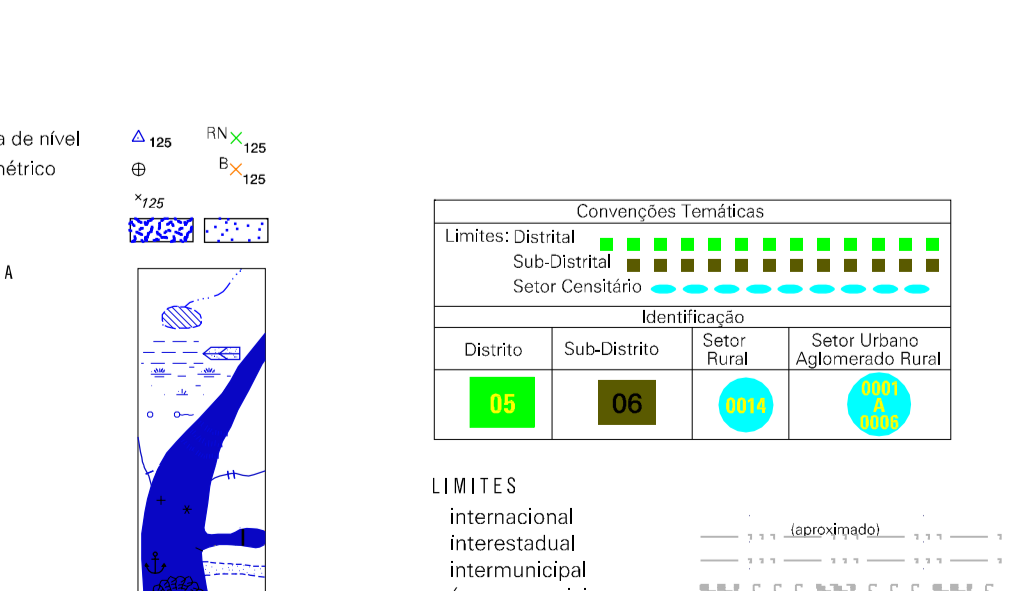


## MAPA MUNICIPAL ESTATÍSTICO

### CONVENÇÕES CARTOGRÁFICAS

- ELEMENTOS PLANIMÉTRICOS**
- Edificações: Igreja, Escola, Mina, Molino de vento, Molino de água, Campo de emergência, Farol, Localidades
  - Linha transmissora de energia, Cerca, Linha telefônica
  - Rodovias: auto-estrada pavimentada, sem pavimentação, sem pavimentação, caminho carroçável, trilha, caminho e picada, prelo de estrada, federal, estadual
  - Ferrovias: bitola larga, bitola estreita
- ELEMENTOS ALTIMÉTRICOS**
- Ponto trigonométrico, Referência de nível, Ponto astronômico, Ponto barométrico, Cota comprovada, Superfície deformada, Área
- ELEMENTOS DE HIDROGRAFIA**
- Curso d'água intermitente, Lago ou lagoa intermitente, Terreno sujeito a inundação, Salsa, Brejo ou pântano, Poço (água), Nascente, Rápidos e cachoeiras grandes, Rápidos e cachoeiras, Rocha submersa e a descoberto, Molho e represa: terra e alvenaria, Arco-rebordo, Rio seco ou de aluvião, Recife rochoso
- CONVENÇÕES TEMÁTICAS**
- Limites: Distrital, Sub-Distrital, Setor Censitário
  - Identificação: Distrito, Sub-Distrito, Setor Rural, Setor Urbano, Adm. Urbano Rural
- LIMITES**
- internacional, interestadual, intermunicipal, áreas especiais



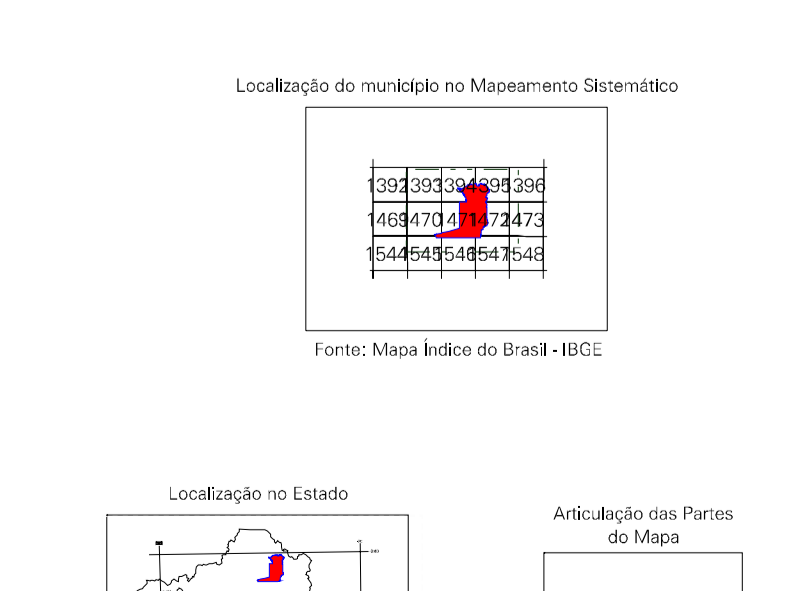
ESCALA 1 : 100.000

SISTEMA DE PROJEÇÃO UTM  
Origem da projeção UTM: Equador e Meridiano 63 WGr.  
Acréscimos às coordenadas do UTM são 1000 e 500 km respectivamente.  
DATUM: NORADALTA; S40 69

Este produto integra a coleção de mapas municipais gerados de forma semi-automatizada a partir da Limpeza dos Dados do Mapeamento Brasileiro produzida pelo IBGE. DSO e outros, em formato raster ou vetorial e da Malha Municipal Digital do IBGE, com atualização proveniente de diversas fontes, sem tratamento pletro de finalização e completude dos elementos cartográficos.

INSTITUTO DE PLANEJAMENTO, ORÇAMENTO E GESTÃO  
INSTITUTO BRASILEIRO DE GEOGRAFIA E ESTATÍSTICA  
A DIRETORIA DE RECURSOS ESPaciais e GEFERÊNCIA DE INFORMATICA  
de dados ou informações verificadas neste mapa.  
AV. Brasil, 19 611 - Favela de Lacerda  
Rio de Janeiro/RJ - CEP 21.241-051  
© 2007 - Todos os direitos reservados

GEOCÓDIGO		Divisão Político-Administrativa	
Distrito	Subdistrito	NOME	
110094005		CUJUBIM	



**ASPECTOS FÍSICOS**

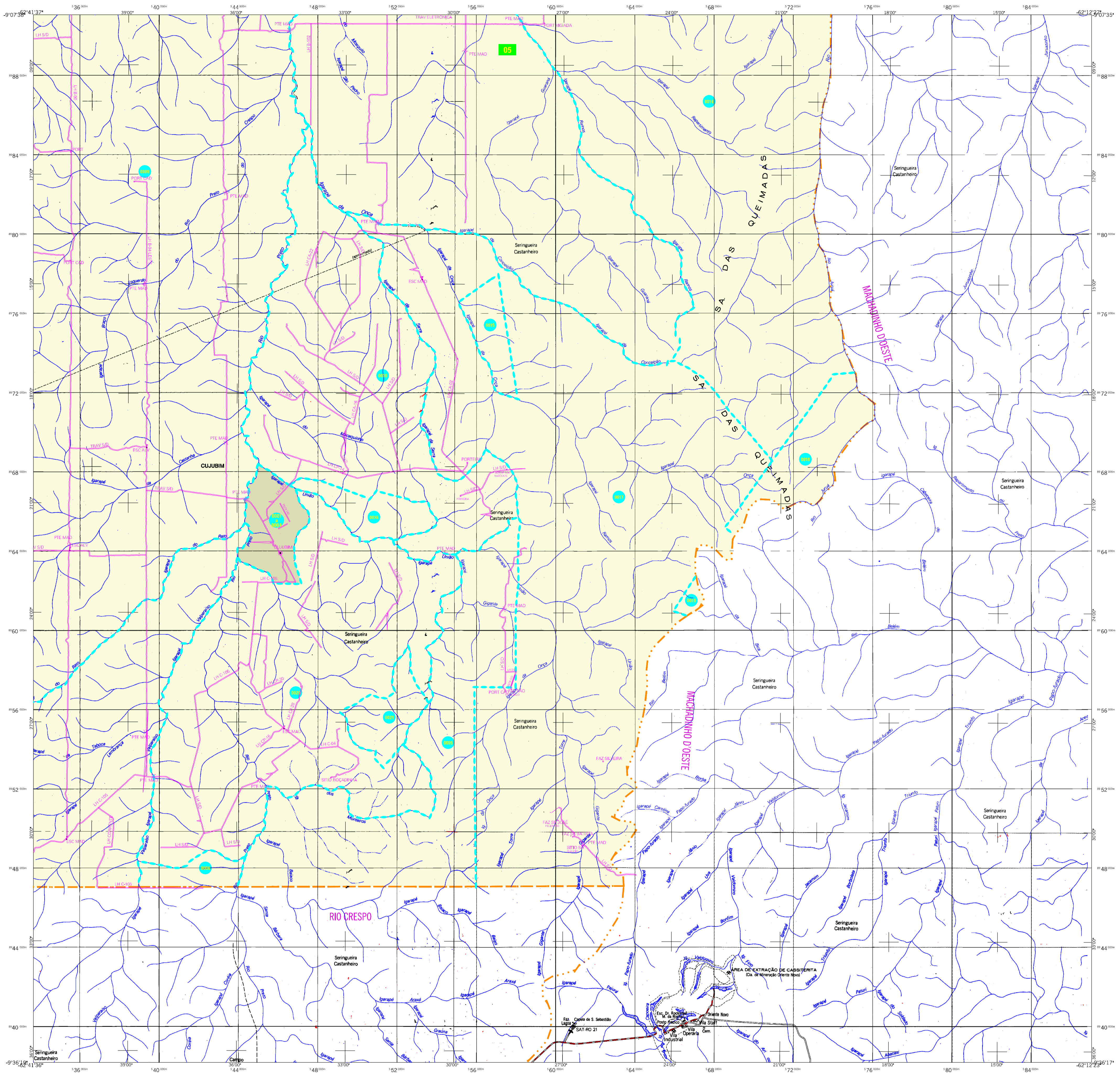
Mesorregião:	MADÉIRA-GUAPORÉ
Microregião:	PORTO VELHO
Altitude da Sede:	Área: 3861,1 km²
COORDENADAS DA SEDE	
Latitude: -2,363	E: 540588
Longitude: -49,585	N: 6944984
MC: 63	

**CHRONOLOGIA**

MALHA TERRITORIAL:	2007
FOUNDAÇÃO:	10-08-2007
Informações relativas à documentação básica e atualização. Consultar: Meladados	

**IMPLEMENTAÇÃO**

Coordenação Técnica:	CCAR
Coordenação de Cartografia:	CCAR
Coordenação Temática:	CCAR
Coordenação de Estruturas Territoriais:	CFTE
Unidades Produtoras:	Unidades Estaduais do IBGE
Elaboração:	Centro de Documentação e Disseminação de Informação
CDI	



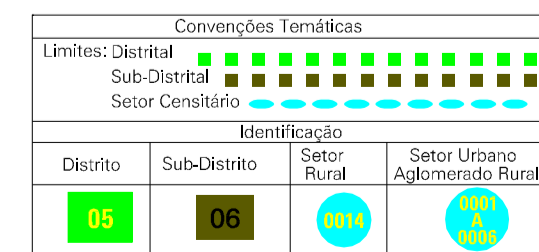
## MAPA MUNICIPAL ESTATÍSTICO

### ELEMENTOS PLANIMÉTRICOS

- Edificações: Igreja, Escola, Mina, Molino de vento, Molino de água, Campo de emergência, Farol, Localidades.
- Linha transmissora de energia, Cerca, Linha telefônica.
- Rodovias: auto-estrada pavimentada, sem pavimentação, sem pavimentação, caminho carroçável, trilha, caminho e picada, trilha, caminho e picada, trilha, caminho e picada, trilha, caminho e picada.
- Ferrovias: bitola larga, bitola estreita.

### CONVENÇÕES CARTOGRÁFICAS

- ELEMENTOS ALTIMÉTRICOS**:
  - Ponto trigonométrico, Referência de nível
  - Ponto astronômico, Ponto barométrico
  - Cota comprovada
  - Superfície deformada, Área
- ELEMENTOS DE HIDROGRAFIA**:
  - Curso d'água intermitente
  - Lago ou lagoa intermitente
  - Terreno sujeito a inundação, Sifina
  - Brejo ou pântano
  - Poço (igual), Nascente
  - Rápidos e cataratas grandes
  - Rápidos e cataratas
  - Rocha submersa e a descoberto
  - Molhe e represa: terra e alvenaria
  - Arcoaberto, Rio seco ou de aluvião
  - Recife rochoso



- LIMITES**:
  - internacional
  - interestadual
  - intermunicipal
  - áreas especiais

Escala 1 : 100.000

SISTEMA DE PROJEÇÃO UTM  
Origem da quadsigrama UTM: Equador e Meridiano 63 WGr.  
Acréscimos às coordenadas de 1000 e 500 km respectivamente  
DATUM: NORADALFAZ 540 00

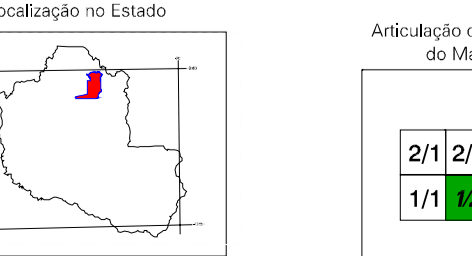
Este produto integra a coleção de mapas municipais gerados de forma semi-automatizada a partir da Limpeza das Fichas de Invenário Mapeamento Brasileiro produzidas pelo IBGE, DSO e outros, em formato raster e/ou vetorial e da Malha Municipal Digital do IBGE, com qualificação proveniente de diversas fontes, sem tratamento pleno de finalização e complementação dos elementos cartográficos.

MINISTÉRIO DO PLANEJAMENTO, ORÇAMENTO E GESTÃO  
INSTITUTO BRASILEIRO DE GEOGRAFIA E ESTATÍSTICA  
A DIRETORIA DE RECURSOS espaciais e geográficos é responsável pela comunicação de falhas ou omissões verificadas neste mapa.  
AV. Brasil, 15 611 - Funchal de Lacerda  
Rio de Janeiro/RJ - CEP 21.241-051  
© 2007 - todos os direitos reservados

GEOCÓDIGO		NOME	
Distrito	Subdistrito		
110094005	CUJUBIM		



Fonte: Mapa Índice do Brasil - IBGE

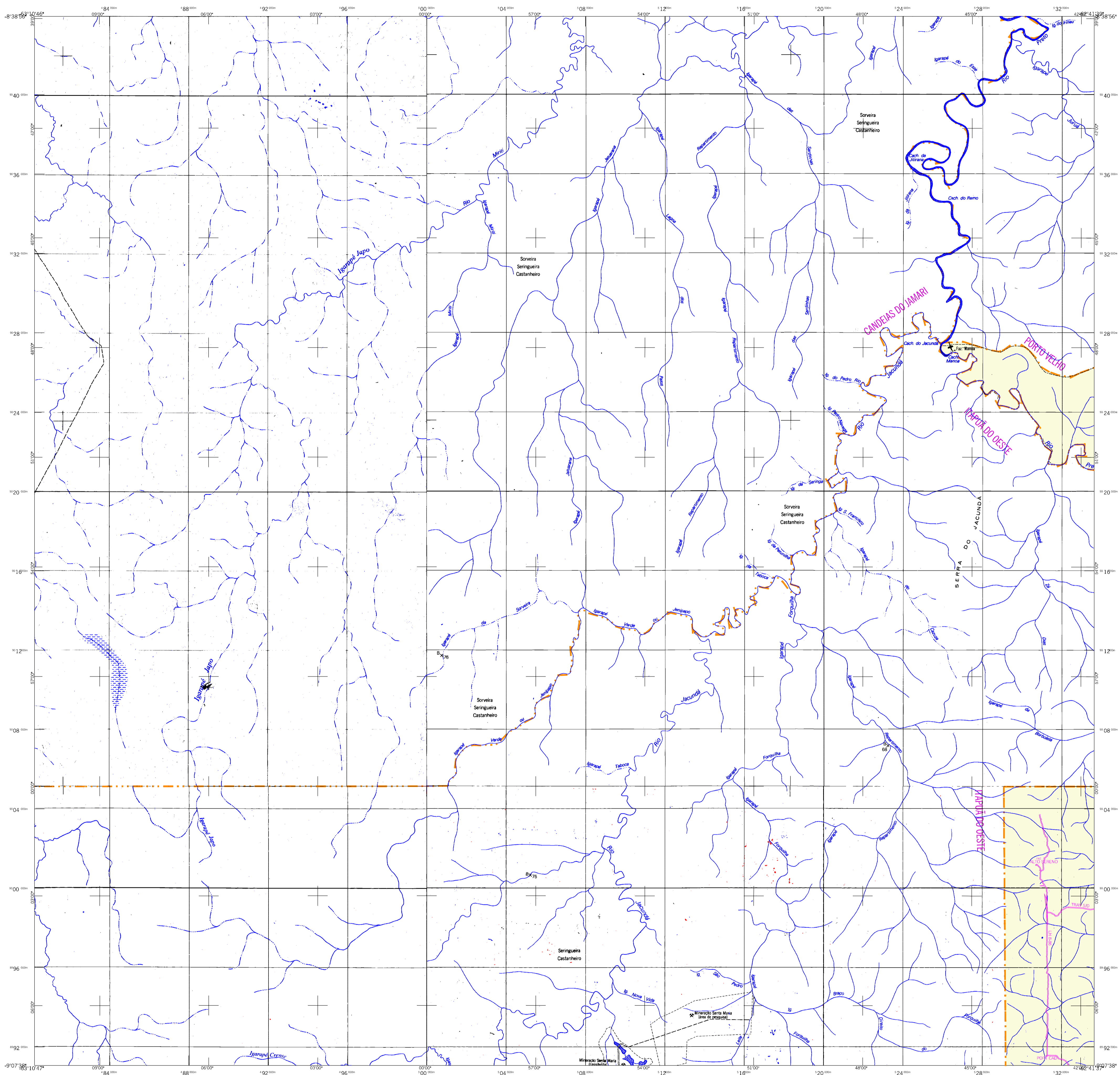


Articulação das Partes do Mapa  
2/1 2/2  
1/1 1/2

### Cujubim-RO

ASPECTOS FÍSICOS	
Mesorregião:	MADÉIRA-GUAPORE
Microregião:	PORTO VELHO
Altitude da Sede:	Área: 3861,1 km²
COORDENADAS DA SEDE	
Latitude: -2,363	E: 540588
Longitude: -49,585	N: 8944984
CHONOLOGIA	
MALHA TERRITORIAL:	2007
FEIÇÃO:	10-08-2007
Informação estatística e documentação: consultar Meladados	
IMPLEMENTAÇÃO	
Coordenação Técnica:	CCAR
Coordenação de Cartografia:	CCAR
Coordenação Temática:	CCFE
Coordenação de Estruturas Territoriais:	CCFE
Unidades Produtoras:	Unidades Estaduais do IBGE
Elaboração:	Centro de Documentação e Disseminação de Informação
CDI	

ATUALIZAÇÕES CARTOGRÁFICAS  
COR MAGENTA - Levantamentos por GPS e/ou Imagens de Satélites  
COR VERDE - Lançamento aproximado sem comprovação cartográfica



## MAPA MUNICIPAL ESTATÍSTICO

Cujubim-RO

### ELEMENTOS PLANIMÉTRICOS

- Edificações: Igreja, Escola, Mina, Molino de vento, Molino de água, Campo de emergência, Farol, Localidades.
- Linha transmissora de energia, Cerca, Linha telefônica.
- Rodovias: auto-estrada pavimentada, sem pavimentação, sem pavimentação, caminho carroçável, trilha, caminho e picada, trilho de estrada, federal, estadual.
- Ferrovias: bitola larga, bitola estreita.

### CONVENÇÕES CARTOGRÁFICAS

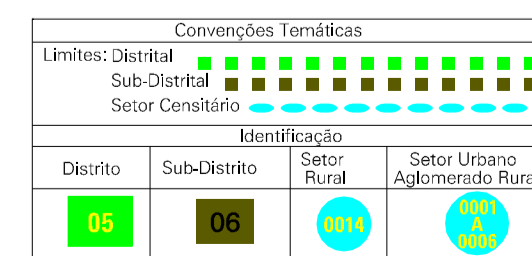
#### ELEMENTOS ALTIMÉTRICOS

- Ponto trigonométrico. Referência de nível.
- Ponto astronômico. Ponto barométrico.
- Cota comprovada.
- Superfície deformada. Área.

#### ELEMENTOS DE HIDROGRAFIA

- Curso d'água intermitente.
- Lago ou lagoa intermitente.
- Terreno sujeito a inundação, Safina.
- Brejo ou pântano.
- Poço (água), Nascente.
- Rápidos e cachoeiras grandes.
- Rápidos e cachoeiras.
- Rocha submersa e a descoberto.
- Molho e represa: terra e alvenaria.
- Arcoabradido, Rio seco ou de aluvião.
- Relevo rochoso.

ATUALIZAÇÕES CARTOGRÁFICAS  
COR MAGENTA - Levantamentos por GPS e/ou Imagens de Satélites  
COR VERDE - Lançamento aproximado sem comprovação cartográfica



LIMITES  
internacional  
interestadual  
intermunicipal  
áreas especiais

Escala 1 : 100.000

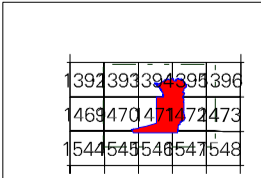
SISTEMA DE PROJEÇÃO UTM  
Origem da quilonagem UTM: Equador e Meridiano 63 WGr.  
Acréscimos as coordenadas de 1000 e 500 km respectivamente  
DATUM HORIZONTAL: SAD 69

Este produto integra a coleção de mapas municipais gerados de forma semi-automatizada a partir da Limpeza das Bases de Mapeamento Estatístico Brasileiro produzidas pelo IBGE, DSE e outros, em formato raster e/ou vetorial e da Malha Municipal Digital do IBGE, com atualizações provenientes de diversas fontes, sem tratamento pleno de integração e complementação dos elementos cartográficos.

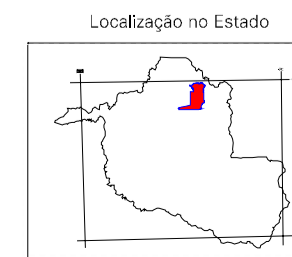
MINISTÉRIO DO PLANEJAMENTO, ORÇAMENTO E GESTÃO  
INSTITUTO BRASILEIRO DE GEOGRAFIA E ESTATÍSTICA  
A DIRETORIA DE GEOCÓDIGOS responde a gerência de comunicação de fatos ou situações verificadas neste mapa.  
AV. Brasil, 19.671 - Funchal de Lacerda  
Rio de Janeiro/RJ - CEP 21.241-051  
©IBGE - todos os direitos reservados

GEOCÓDIGO		NOME	
Distrito	Subdistrito		
110094005		CUJUBIM	

Localização do município no Mapeamento Sistemático



Fonte: Mapa Índice do Brasil - IBGE

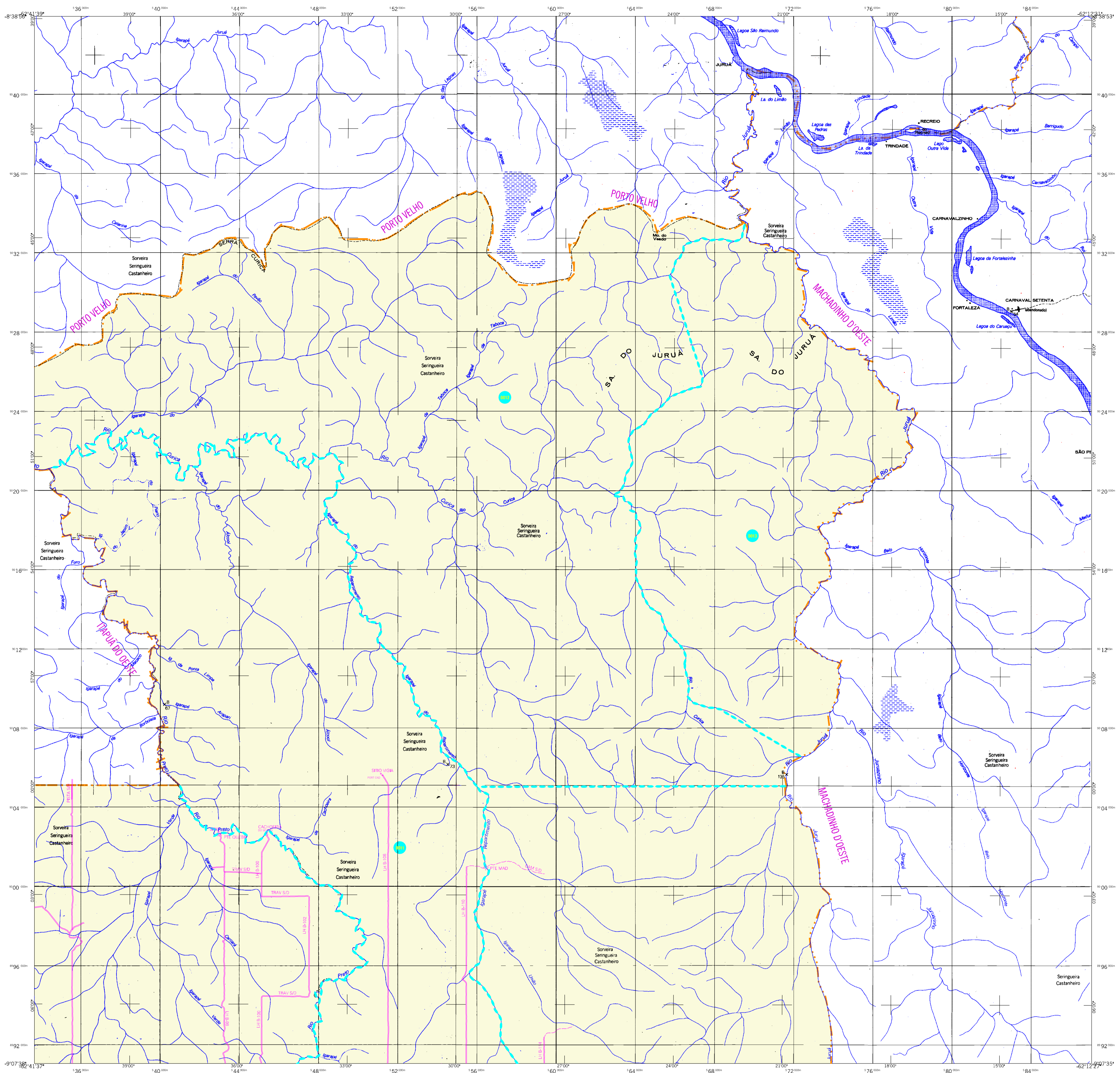


### ASPECTOS FÍSICOS

Mezoregião: MATOPIBA-GUAPORE	Área: 3861,1 km²
Microregião: PORTO VELHO	MC
Altitude da Sede: 230m	E: 540588
Latitude: -40,585	N: 6864894
	63

### CHRONOLOGIA

MALHA TERRITORIAL	2007
FOUNDAÇÃO	10-08-2007
Informação histórica e documentação histórica e atualização	Consultar: Meladados
IMPLEMENTAÇÃO	
Coordenação Técnica:	CCAR
Coordenação de Cartografia:	CCAR
Coordenação Temática:	CETE
Coordenação de Estruturas Territoriais:	CETE
Unidades Produtoras:	Unidades Estaduais do IBGE
Elaboração:	Centro de Documentação e Disseminação de Informação
CDI	



## MAPA MUNICIPAL ESTATÍSTICO

### ELEMENTOS PLANIMÉTRICOS

- Edificações: Igreja, Escola, Mina, Molino de vento, Molino de água, Campo de emergência, Farol, Localidades.
- Linha transmissora de energia, Cerca, Linha telefônica.
- Rodovias: auto-estrada pavimentada, sem pavimentação, sem pavimentação, caminho carroçável, trilha, caminho e picada, prelo de estrada, estadual.
- Ferrovias: bitola larga, bitola estreita.

### CONVENÇÕES CARTOGRÁFICAS

- ELEMENTOS ALTIMÉTRICOS**:
  - Ponto trigonométrico, Referência de nível
  - Ponto astronômico, Ponto barométrico
  - Cota comprovada
  - Superfície deformada, Área
- ELEMENTOS DE HIDROGRAFIA**:
  - Curso d'água intermitente
  - Lago ou lagoa intermitente
  - Terreno sujeito a inundação, Salina
  - Brejo ou pântano
  - Poço (igual), Nascente
  - Rápidos e cataratas grandes
  - Rápidos e cataratas
  - Rocha submersa e a descoberto
  - Molho e represa: terra e alvenaria
  - Arcabouço, Rio seco ou de alívio
  - Recife rochoso

Convenções Temáticas			
Limites: Distrital			
Sub-Distrital			
Setor Censitário			
Identificação		Setor Urbano	
Distrito	Sub-Distrito	Rural	Adm. Urbano Rural
05	06	07	08

**LIMITES**  
internacional  
interestadual  
intermunicipal  
áreas especiais

Escala 1 : 100.000

SISTEMA DE PROJEÇÃO UTM  
Origem da quilonagem UTM: Equador e Meridiano 63 WG.  
Acréscimos as coordenadas de 1000 e 500 km respectivamente  
DATUM HORIZONTAL: SAD 69

Este produto integra a coleção de mapas municipais gerados de forma semi-automatizada a partir da Limpeza dos Dados do Mapeamento Sistemático Brasileiro produzida pelo IBGE. DSO e outros, em formato raster e/ou vetorial e da Malha Municipal Digital do IBGE, com atualização proveniente de diversas fontes, sem tratamento pleno de integração e complementação dos elementos cartográficos.

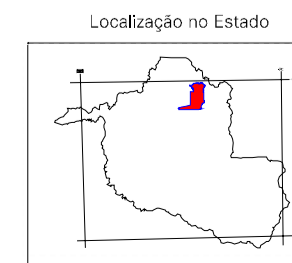
MINISTÉRIO DO PLANEJAMENTO, ORÇAMENTO E GESTÃO  
INSTITUTO BRASILEIRO DE GEOGRAFIA E ESTATÍSTICA  
A DIRETORIA DE GEOCÓDIGOS registra e gerencia a nomenclatura de faturas ou unidades verificadas neste mapa.  
AV. Brasil, 19.071 - Trindade de Lucas  
Rio de Janeiro/RJ - CEP 21.241-051  
© 2007 - Todos os direitos reservados

Divisão Político-Administrativa		
GEOCÓDIGO	NOME	
Distrito	Subdistrito	
110094005	CUJUBIM	

Localização do município no Mapeamento Sistemático

33439330	631386
4684710	72473
54464564	644

Fonte: Mapa Índice do Brasil - IBGE



2/1	22
1/1	1/2

Articulação das Partes do Mapa

### Cujubim-RO

ASPECTOS FÍSICOS	
Mesorregião:	MADERA-GUAPORE
Microregião:	PORTO VELHO
Altitude da Sede:	Área: 3861,1 km <sup>2</sup>
COORDENADAS DA SEDE	
Latitude: -2,363	E: 54058
Longitude: -49,585	N: 694494
CHONOLOGIA	
MALHA TERRITORIAL:	2007
FOCÇÃO:	10-08-2007
Informação estatística e documentação técnica e atualização	
Consultar: Meladados	
IMPLEMENTAÇÃO	
Coordenação Técnica:	CCAR
Coordenação de Cartografia:	CCAR
Coordenação Temática:	CCAR
Coordenação de Estruturas Territoriais:	CFTE
Unidade Produtora:	Unidade Estatística do IBGE
Elaboração:	Centro de Documentação e Disseminação de Informação
CDI	

ATUALIZAÇÕES CARTOGRÁFICAS  
COR MAGENTA - Levantamentos por GPS e/ou Imagens de Satélites  
COR VERDE - Lançamento aproximado sem comprovação cartográfica