

MAPA MUNICIPAL ESTATÍSTICO

CONVENÇÕES CARTOGRÁFICAS

ELEMENTOS PLANIMÉTRICOS

- Edificações: Igreja, Escola, Mina, Molho do vento, Molho de água, Campo de emergência, Farol, Localidades
- Linha transmissora de energia, Cerca, Linha telefônica
- Rodovias: auto-estrada pavimentada, sem pavimentação, sem pavimentação, caminho carroçável, trilha, caminho e picada, prefixo de estradas: federal, estadual
- Ferrovias: bitola larga, bitola estreita

ELEMENTOS ALTIMÉTRICOS

- Ponto trigonométrico, Referência de nível, Ponto astronômico, Ponto barométrico, Cota comprovada, Superfície deformada, Aroia

ELEMENTOS DE HIDROGRAFIA

- Curso d'água intermitente, Lago ou lagoa intermitente, Terreno sujeito a inundação, Salina, Brejo ou pântano, Poço (água), Nascente, Rápidos e cachoeiras grandes, Rápidos e cachoeiras, Rápidos e cachoeiras pequenas, Mofo e represa: terra e alvenário, Ancoradouro, Rio seco ou de aluvião, Recife rochoso

CONVENÇÕES TEMÁTICAS

Identificação	Sector Rural	Sector Urbano Aglomeração Rural
05	06	07

LIMITES

- internacional
- intermunicipal
- áreas especiais

ATUALIZAÇÕES CARTOGRÁFICAS

- COR MAGENTA - Levantamentos por GPS e/ou Imagens de Satélites
- COR VERDE - Lançamento aproximado sem comprovação cartográfica

Escala 1 : 100.000

0 2.000 4.000 6.000

2.000 0 2.000 4.000 6.000

SISTEMA DE PROJEÇÃO UTM
Origem da submersemagem UTM: Equador e Meridiano 63 W/G.
Acrescidas as coordenadas de 10.000 e 500 m respectivamente.
DATUM HORIZONTAL: SAD 69

Este produto resulta a coleção de mapas municipais gerados de forma automatizada a partir do banco de dados do Sistema Brasileiro de Geografia e Estatística (SIBGE). DSE e outros, em formato raster e/ou vetorial e da Malha Municipal Digital do IBGE, com atualização proveniente de diversas fontes, sem tratamento específico de integração e completude dos elementos cartográficos.

MINISTÉRIO DO PLANEJAMENTO, ORÇAMENTO E GESTÃO
INSTITUTO BRASILEIRO DE GEOGRAFIA E ESTATÍSTICA
A DIRETORIA DE GEOCÓDIGOS registra e gerencia a comunicação de fatos ou orientações verificadas neste mapa.
AV. Brasil 19.071 - Fone: 011-3241-0511
Rio de Janeiro RJ - CEP 21.241-051
©IBGE - Todos os direitos reservados

Divisão Político-Administrativa

GEOCÓDIGO	DISTRICTO	SUBDISTRITO	NOME
11000980			ESPIGÃO D'OESTE
11000981			BOA VISTA DO PACARANA
11000982			NOVO PARANÁ
11000983			FLORES DA SERRA
11000984			NOVA ESPERANÇA

Localização do município no Mapeamento Sistemático

166368368468688
17447437403748
1801803803184908

Fonte: Mapa Índice do Brasil - IBGE

Localização no Estado

Articulação das Partes do Mapa

2/1 2/2
1/2

Espigão D'Oeste-RO

ASPECTOS FÍSICOS

Região: LESTE RONDENSE
Municípios: CACAOAL

Altitude da Sede: Área: 4621,0 km²

COORDENADAS DA SEDE

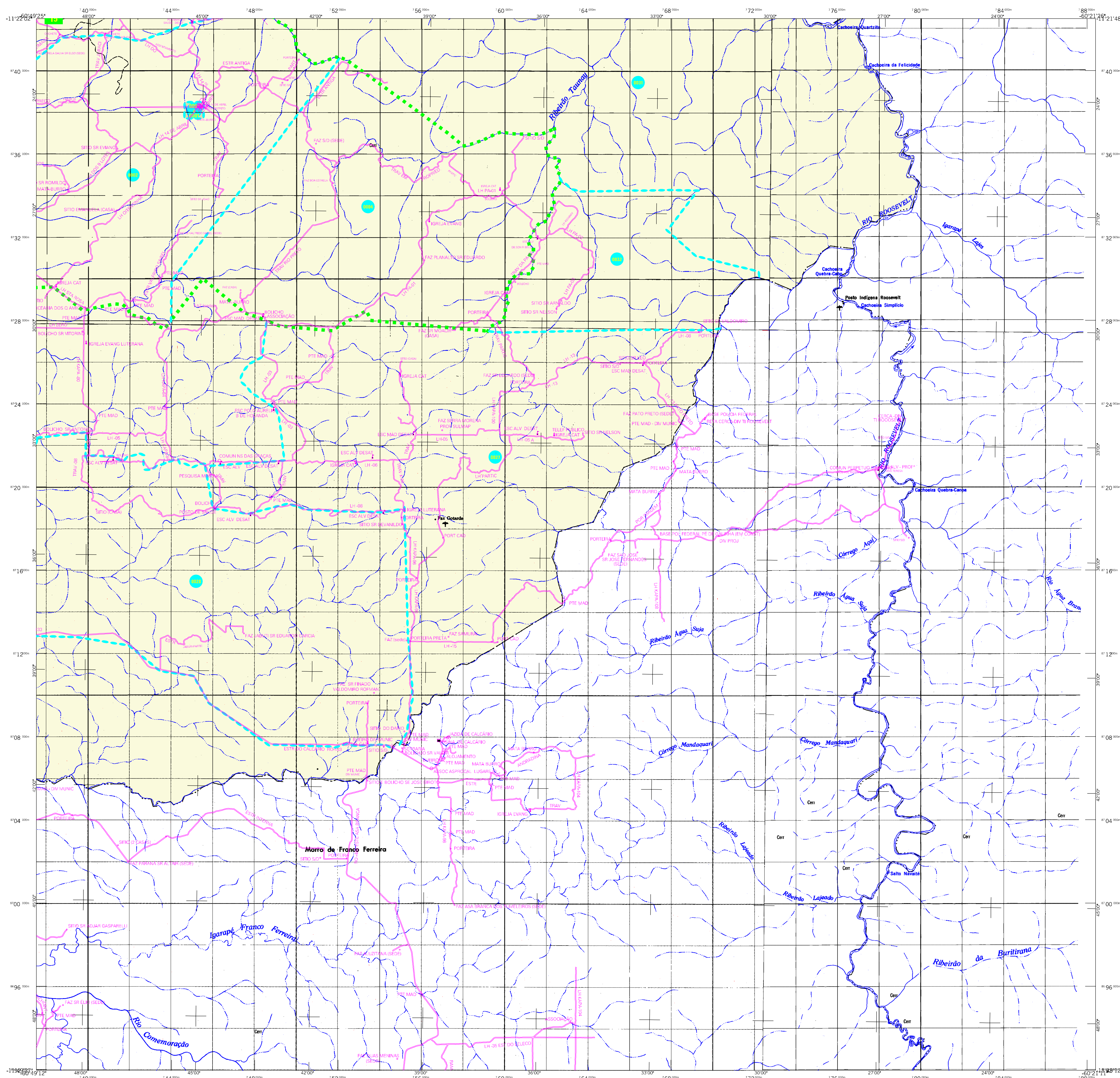
Latitude: -11,525	Longitude: -61,013	E: 716716	N: 8729214	MC
				63

CRONOLOGIA

Malha Territorial	2007
Edição	16/08/2007
Informações históricas e documentação básicas e atualizações	Consultar Melhorados

IMPLEMENTAÇÃO

Coordenação Técnica: Coordenação de Cartografia	CCAR
Coordenação Temática: Coordenação de Estruturas Territoriais	CETE
Unidades Produtoras: Unidades Estaduais do IBGE	
Plano de Trabalho: Centro de Documentação e Disseminação da Informação	CDI



CONVENÇÕES CARTOGRÁFICAS

ELEMENTOS PLANIMÉTRICOS

- Edificações: Igreja, Escola, Mina, Molho de vento, Molho de água, Campo de emergência, Farol, Localidades
- Linha transmissora de energia, Cerca, Linha telefônica
- Rodovias: auto-estrada, pavimentada, sem pavimentação, sem pavimentação, caminho carroçável, trilha, caminho e picada, prefixo de estradas: federal, estadual
- Ferrovias: bitola larga, bitola estreita

ELEMENTOS ALTIMÉTRICOS

- Ponto trigonométrico, Referência de nível, Ponto astronômico, Ponto barométrico, Cota comprovada, Superfície deformada, Aroia

ELEMENTOS DE HIDROGRAFIA

- Curso d'água intermitente, Lago ou lagoa intermitente, Terreno sujeito a inundação, Salina, Brejo ou pântano, Poço (água), Nascente, Rápidos e cataratas grandes, Rápidos e cataratas, Rocha submersa e a descoberto, Mofo e represa: terra e alvenário, Ancoadouro, Rio seco ou de aluvião, Recife rochoso

ATUALIZAÇÕES CARTOGRÁFICAS

- COR MAGENTA - Levantamentos por GPS e/ou Imagens de Satélites
- COR VERDE - Lançamento aproximado sem comprovação cartográfica

MAPA MUNICIPAL ESTATÍSTICO

Escala 1 : 100.000

SISTEMA DE PROJEÇÃO UTM
Origem da submergagem UTM: Equador e Meridiano 63 W.G.
Acrescidas as coordenadas de 1000 e 500 km respectivamente
DATUM HORIZONTAL: SAD 89

Este produto deriva de uma coleção de mapas municipais gerados de forma automatizada a partir de dados de fontes do Mapeamento Sistemático Brasileiro produzida pelo IBGE, DSE e outros, em formato raster e/ou vetorial e da Malha Municipal Digital do IBGE, com atualização proveniente de diversas fontes, sem tratamento específico de integração e completude dos elementos cartográficos.

MINISTÉRIO DO PLANEJAMENTO, ORÇAMENTO E GESTÃO
INSTITUTO BRASILEIRO DE GEOGRAFIA E ESTATÍSTICA
A DIRETORIA DE RECURSOS ESPaciais e Gestão da Comunicação
de Dados ou Unidades Verificadas neste mapa.
AV. Brasil, 19.071 - Funchal de Luiza
Rio de Janeiro RJ - CEP 21.241-051
©IBGE - direito de reprodução reservado

Divisão Político-Administrativa	
GEOCÓDIGO	NOME
DISTRITO	Subdistrito
110009805	ESPIGÃO D'OESTE
110009810	BOA VISTA DO PACARANA
110009812	NOVO FRANCO
110009815	FLOR DA SERRA
110009818	NOVA ESPERANÇA

Localização do município no Mapeamento Sistemático

Localização no Estado

Articulação das Partes do Mapa

2/1 2/2
1/1 1/2

Espigão D'Oeste-RO

ASPECTOS FÍSICOS

Vicinas: LESTE RONDÔNENSE
VICINHAS: CACAOL

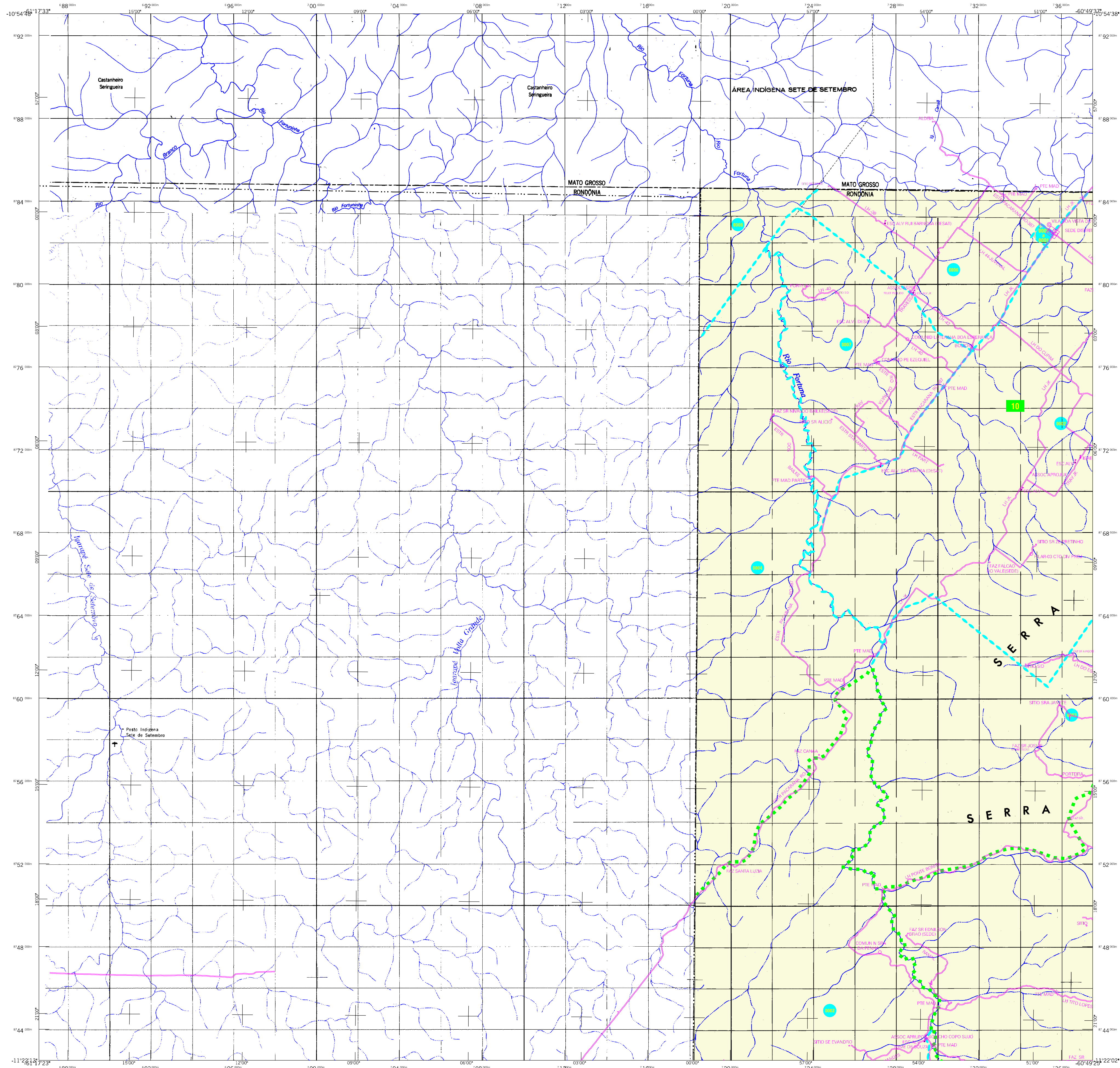
Altitude da Sede: Área: 4621,0 km²
COORDENADAS DA SEDE
Latitude: -11,525 E: 716716 MC
Longitude: -61,013 N: 8729214
63

CRONOLOGIA

MALHA TERRITORIAL	2007
EDIÇÃO	16/08/2007
Informações históricas e documentação básicas e atualizações	Consultar Meiadados

IMPLEMENTAÇÃO

Coordenação Técnica: Coordenação de Cartografia	CCAR
Coordenação Temática: Coordenação de Estruturas Territoriais	CETE
Unidades Produtoras: Unidades Estaduais do IBGE	
Fluxograma: Centro de Documentação e Disseminação da Informação	CDDI



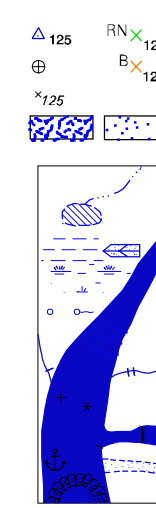
MAPA MUNICIPAL ESTATÍSTICO

ELEMENTOS PLANIMÉTRICOS

- Edificações**
Igreja, Escola, Mina
Molho de vento, Molho de água
Campo de emergência, Farol
Localidades
- Linha transmissora de energia, Cerca
Linha telefônica
- Rodovias
auto-estrada
pavimentada
sem pavimentação
caminho carroçável
trilho, caminho e picada
prefeio de estradas: federal, estadual
- Ferrovias
bitola larga
bitola estreita

CONVENÇÕES CARTOGRÁFICAS

- ELEMENTOS ALTIMÉTRICOS**
Ponto trigonométrico, Referência de nível
Ponto astronômico, Ponto barométrico
Cota comprovada
Superfície deformada, Aroia
- ELEMENTOS DE HIDROGRAFIA**
Curso d'água intermitente
Lago ou lagoa intermitente
Terreno sujeito a inundação, Salina
Brejo ou pântano
Poço (água), Nascente
Rápidos e cataratas grandes
Rápidos e cataratas
Rocha submersa e a descoberto
Mofo e represa: terra e alvenaria
Ancoradouro, Rio seco ou de aluvião
Relevo rochoso



Convenções temáticas			
Limites: Distrital			
Sub-Distrital			
Setor Censitário			
Identificação			
Distrito	Sub-Distrito	Sector Rural	Sector Urbano Aglomerado Rural
05	06	07	08

- LIMITES**
internacional
intermunicipal
áreas especiais

Escala 1 : 100.000

SISTEMA DE PROJEÇÃO UTM
Origem da submersagem UTM: Equador e Meridiano 63 W.G.
Acrescidas as coordenadas de 10.000 e 500 m respectivamente
DATUM HORIZONTAL: SAD 69

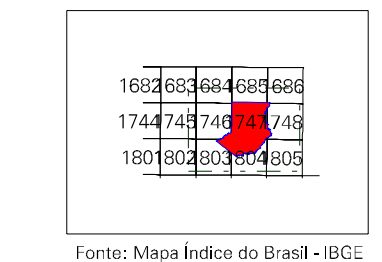
Este produto resulta a coleção de mapas municipais gerados de forma automatizada a partir de dados dos arquivos do Mapeamento Sistemático Brasileiro produzida pelo IBGE, DSE e outros, em formato raster e/ou vetorial e da Malha Municipal Digital do IBGE, com atualização proveniente de diversas fontes, sem tratamento pleno de integração e completude dos elementos cartográficos.

MINISTÉRIO DO PLANEJAMENTO, ORÇAMENTO E GESTÃO
INSTITUTO BRASILEIRO DE GEOGRAFIA E ESTATÍSTICA
A DIRETORIA DE GEOCÓDIGOS registra e gerencia a comunicação de fatos ou orientações verificadas neste mapa.
AV. Brasil, 19.071 - Fone: 061-3441-051
Rio de Janeiro, RJ - CEP 21.241-051
©IBGE - Todos os direitos reservados

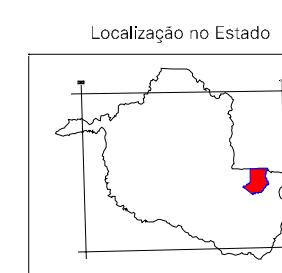
ATUALIZAÇÕES CARTOGRÁFICAS
COR MAGENTA - Levantamentos por GPS e/ou Imagens de Satélites
COR VERDE - Lançamento aproximado sem comprovação cartográfica

Divisão Político-Administrativa	
GEOCÓDIGO	NOME
Distrito	Sub-Distrito
11000900	ESPIGÃO D'OESTE
11000910	ROÇA VISTA DO PACARANA
11000912	NOVO PARANÁ
11000915	FLOR DA SERRA
11000918	NOVA ESPERANÇA

Localização do município no Mapeamento Sistemático

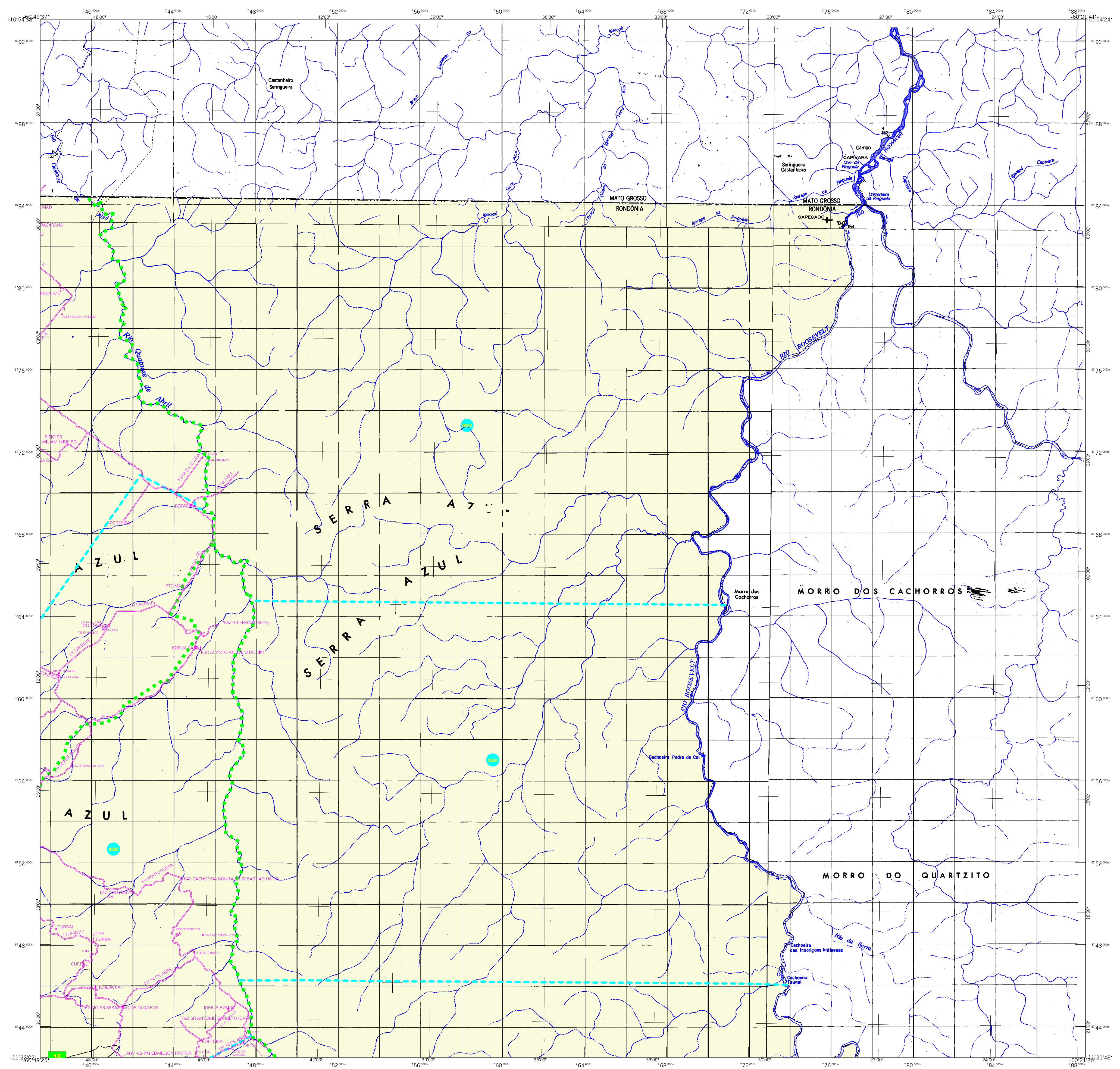


Fonte: Mapa Índice do Brasil - IBGE



Espigão D'Oeste-RO

ASPECTOS FÍSICOS	
Região:	LESTE RIONOROENSE
Região:	CAÇAL
Altitude da Sede:	Área: 4621,0 km ²
COORDENADAS DA SEDE	
Latitude: -11,525	E: 716716
Longitude: -61,013	N: 8729214
MC	
63	
CRONOLOGIA	
Malha Territorial:	2007
Edição:	16/08/2007
Informações históricas e atualizações:	Consultar Melhoradas
IMPLEMENTAÇÃO	
Coordenação Técnica:	CGAR
Coordenação de Cartografia:	
Coordenação Temática:	
Coordenação de Estruturas Territoriais:	CETE
Unidades Produtoras:	Unidades Estaduais do IBGE
Plano de Trabalho:	
Centro de Documentação e Disseminação da Informação:	CDI



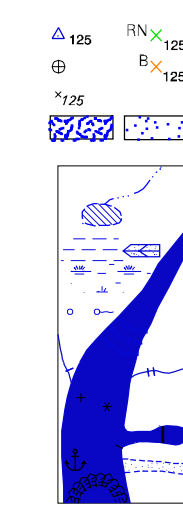
MAPA MUNICIPAL ESTATÍSTICO

ELEMENTOS PLANIMÉTRICOS

- Edificações**
Igreja, Escola, Mina
Molho de vento, Molho de água
Campo de emergência, Farol
Localidades
- Linha transmissora de energia, Cerca
Linha telefônica
- Rodovias
auto-estrada
pavimentada
sem pavimentação
caminho carroçável
trilha, caminho e picada
prefeio de estradas: federal, estadual
- Ferrovias
bitola larga
bitola estreita

CONVENÇÕES CARTOGRÁFICAS

- ELEMENTOS ALTIMÉTRICOS**
Ponto trigonométrico, Referência de nível
Ponto astronômico, Ponto barométrico
Cota comprovada
Superfície deformada, Aroia
- ELEMENTOS DE HIDROGRAFIA**
Curso d'água intermitente
Lago ou lagoa intermitente
Terreno sujeito a inundação, Salina
Brejo ou pântano
Poço (água), Nascente
Rápidos e cachoeiras grandes
Rápidos e cachoeiras
Rocha submersa e a descoberto
Mofo e represa: terra e alvenaria
Ancoradouro, Rio seco ou de alívio
Recife rochoso



Convenções Temáticas			
Limites: Distrital	Sub-Distrital	Sector Censitário	Identificação
Distrito	Sub-Distrito	Sector Rural	Sector Urbano Aglomerado Rural
05	06	07	08

LIMITES
internacional
interestadual
intermunicipal
áreas especiais

Escala 1 : 100.000

ORIGEM DA PROJEÇÃO UTM: Equador e Meridiano 63 W.G.
Acrescidas as coordenadas de 10.000 e 500 km respectivamente
DATUM HORIZONTAL: SAD 69

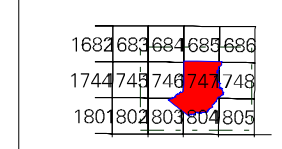
Este produto resulta a coleção de mapas municipais gerados de forma semi-automatizada a partir de dados do Sistema de Informação Geográfica produzido pelo IBGE, DSG e outros, em formato raster ou vetorial e da Malha Municipal Digital do IBGE, com atualização proveniente de diversas fontes, sem tratamento plano de integração e completude dos elementos cartográficos.

MINISTÉRIO DO PLANEJAMENTO, ORÇAMENTO E GESTÃO
INSTITUTO BRASILEIRO DE GEOGRAFIA E ESTATÍSTICA
A DIRETORIA DE GEOCÓDIGOS registra e gerencia a comunicação de fatos ou orientações verificadas neste mapa.
AV. Brasil 15 071 - Fone: 061-3241-051
Rio de Janeiro RJ - CEP 21.241-051
©IBGE - Todos os direitos reservados

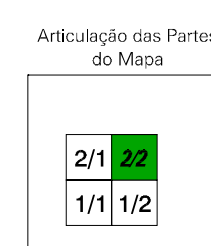
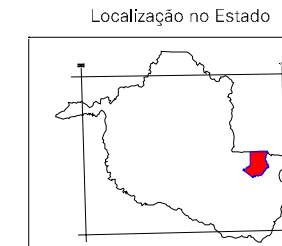
Espigão D'Oeste-RO

Divisão Político-Administrativa	
GEOCÓDIGO	NOME
110009800	ESPIGÃO D'ESTE
110009810	BOA VISTA DO PACARANA
110009812	NOVO PARANÁ
110009815	FLOR DA SERRA
110009818	NOVA ESPERANÇA

Localização do município no Mapeamento Sistemático



Fonte: Mapa Índice do Brasil - IBGE



ASPECTOS FÍSICOS

Região: LESTE RONDÔNENSE	Área: 4621,0 km ²
Microrregião: CACAOL	
Altitude da Sede:	
Coordenadas da Sede:	
Latitude: -11,525	Longitude: -61,013
E: 218216	N: 8729214
MC	63

CRONOLOGIA

Malha Territorial	2007
Edição	16/08/2007
Informações históricas e documentação básicas e atualizações	Consultar Meiadados

IMPLEMENTAÇÃO

Coordenação Técnica: Coordenação de Cartografia	CCAR
Coordenação Temática: Coordenação de Estruturas Territoriais	CETE
Unidades Produtoras: Unidades Estaduais do IBGE	
Responsabilidade: Centro de Documentação e Disseminação da Informação	CDI