

CONVENÇÕES CARTOGRÁFICAS

ELEMENTOS PLANIMÉTRICOS

- Edificações: Igreja, Escola, Mina, Moinho de vento, Moinho de água, Campo de emergência, Farol, Localidades.
- Linha transmissora de energia, Cerca, Linha telefônica.
- Rodovias: auto-estrada pavimentada, sem pavimentação, sem pavimentação, caminho carroçável, trilha, caminho e picada, perfilso de estradas: federal, estadual.
- Ferrovias: bitola larga, bitola estreita.

ELEMENTOS ALTIMÉTRICOS

- Ponto trigonométrico, Referência de nível, Ponto astronômico, Ponto barométrico, Cota comprovada, Superfície deformada, Área.

ELEMENTOS DE HIDROGRAFIA

- Curso d'água intermitente, Lago ou lagoa intermitente, Terreno sujeito a inundação, Salina, Brejo ou pântano, Poço (água), Nascente, Riachos e catenasas grandes, Riachos e catenasas, Rocha submersa o a descoberto, Moirão e represac: terra e alvenaria, Ancoradouro, Rio seco ou de aluvião, Recife rochoso.

ATUALIZAÇÕES CARTOGRÁFICAS

- COR MAGENTA - Levantamentos por GPS ou Imagens de Satélites
- COR VERDE - Lançamento aproximado sem comprovação cartográfica

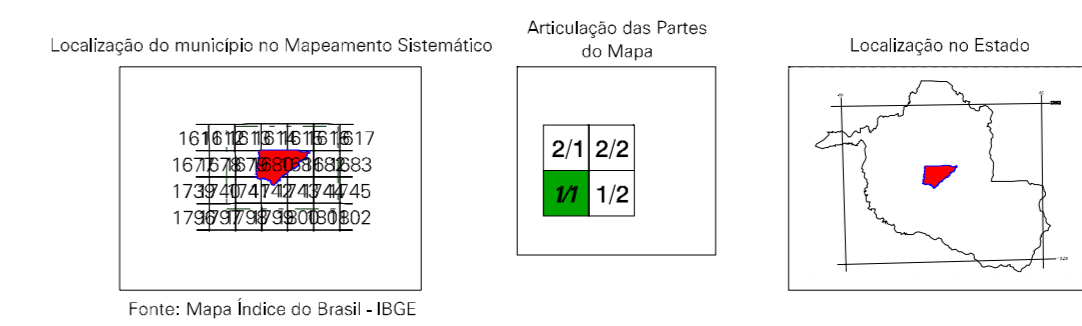
MAPA MUNICIPAL ESTATÍSTICO

Escala 1 : 100.000

SISTEMA DE PROJEÇÃO UTM
Origem da auto-retração UTM: Equador e Meridiano 63 WIG.
Associação de projeções de 1000x1000 km espaçamento
DATUM HORIZONTAL: SAD 69
Este produto integra a coleção de mapas municipais produzidos de forma semi-automatizada a partir da junção das folhas do Mapeamento Sistemático Brasileiro atualizadas pelo IBGE, com a cartografia em formato raster da versão 1:100.000 do Mapa Digital do Brasil, com atualização proveniente de diversas fontes, sem tratamento plano de integração e correção dos elementos cartográficos.

MINISTÉRIO DO PLANEJAMENTO, ORÇAMENTO E GESTÃO
INSTITUTO BRASILEIRO DE GEOGRAFIA E ESTATÍSTICA
A DIRETORIA DE GEOGRAFIA, AGROPECUÁRIA E PESQUISA DA COMARCAÇÃO DE FOLHAS OU UNIDADES VERIFICADAS NESTE MAPA.
AV. Brasil, 11.001 - Fone: 241-0511
Rio de Janeiro-RJ - CEP 21.241-051
© 2007 - IBGE

GEOCÓDIGO		NOME	
Distrito	Subdistrito		
1101005		GOVERNADOR JORGE TEIXEIRA	
110100515		COLINA VERDE	



Governador Jorge Teixeira-RO

ASPECTOS FÍSICOS

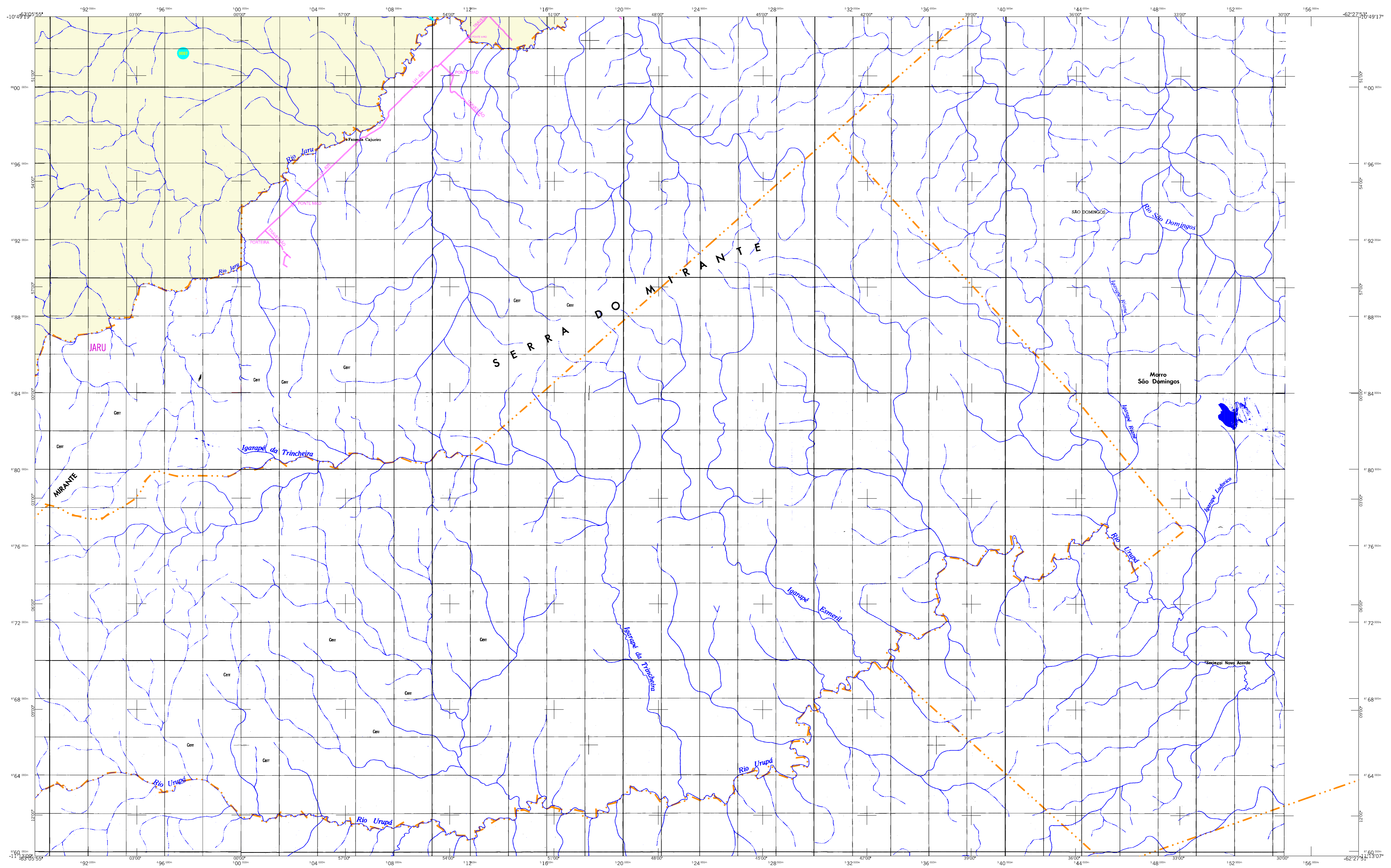
Mesorregião: LESTE RIONORTEENSE
Microrregião: SERRANA
Área: 5063,6 km²
Altitude da Sede: 63 m
Coordenadas da Sede: 29° 59' 58" S, 51° 22' 26" W

IMPLEMENTAÇÃO

Coordenação Técnica: CCAR
Coordenação Ferramenta: CETE
Unidades Produtoras: Unidades Estaduais do IBGE
Elaboração: Centro de Documentação e Disseminação da Informação (CDDI)

CRONOLOGIA

MALHA TERRITORIAL: 2007
EDIÇÃO: 10-06-2007
Informações referidas à documentação técnica e atualização: Consultar Metadados



CONVENÇÕES CARTOGRÁFICAS

ELEMENTOS PLANIMÉTRICOS

- Edificações: Igreja, Escola, Mina, Moinho de vento, Moinho de água, Campo de emergência, Farol, Localidades
- Linha transmissora de energia, Cerca, Linha telefônica
- Rodovias: auto-estrada pavimentada, sem pavimentação, sem pavimentação, caminho carroçável, trilha, caminho a picada, perfil de estrada: federal, estadual
- Ferrovias: bitola larga, bitola estreita

ELEMENTOS ALTIMÉTRICOS

- Ponto trigonométrico, Referência de nível
- Ponto astronômico, Ponto barométrico
- Cota comprovada
- Superfície deformada, Área

ELEMENTOS DE HIDROGRAFIA

- Curso de água intermitente
- Lago ou lagoa intermitente
- Terreno sujeito a inundação, Salina
- Brejo ou pântano
- Poço (água), Nascente
- Rapidos e cachoeiras grandes
- Rapidos e cachoeiras
- Rocha submersa o a descoberto
- Moinho e represa: terra e alvenaria
- Ancondouro, Rio seco ou de aluvião
- Relevo rochoso

ATUALIZAÇÕES CARTOGRÁFICAS

- COR MAGENTA - Levantamentos por GPS ou Imagens de Satélites
- COR VERDE - Lançamento aproximado sem comprovação cartográfica

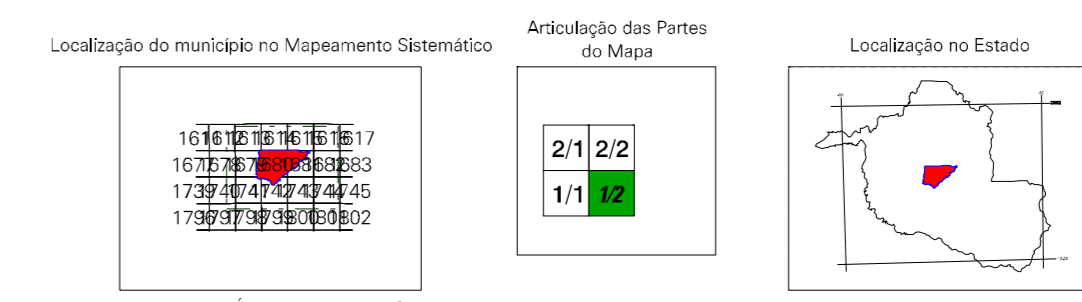
MAPA MUNICIPAL ESTATÍSTICO

Escala 1 : 100.000

SISTEMA DE PROJEÇÃO UTM
Origem da auto-retração UTM: Equador e Meridiano 63 W.G.
Adoção de projeções de 1000 x 1000 An espaçamento
DATUM HORIZONTAL: SAD 69
Este produto integra a coleção de mapas municipais produzidos de forma semi-automatizada a partir da junção das folhas do Mapeamento Sistemático Brasileiro produzido pelo IBGE. ODS e demais, em formato raster, são extraídos do Mapeamento Sistemático Brasileiro com atualização proveniente de diversas fontes, sem tratamento plano de integração e complementação dos elementos cartográficos.

MINISTÉRIO DO PLANEJAMENTO, ORÇAMENTO E GESTÃO
INSTITUTO BRASILEIRO DE GEOGRAFIA E ESTATÍSTICA
A DIRETORIA DE GEOCODIFICAÇÃO aprova e gerencia a comunicação de falhas ou omissões verificadas neste mapa.
Av. Brasil, 13.051 - Fone de Luiza
Rio de Janeiro - RJ - CEP 21.241-051
© 2007 - IBGE

GEOCÓDIGO		NOME	
Distrito	Subdistrito		
1101005	110100515	GOVERNADOR JORGE TEIXEIRA COLINA VERDE	



Governador Jorge Teixeira-RO

ASPECTOS FÍSICOS

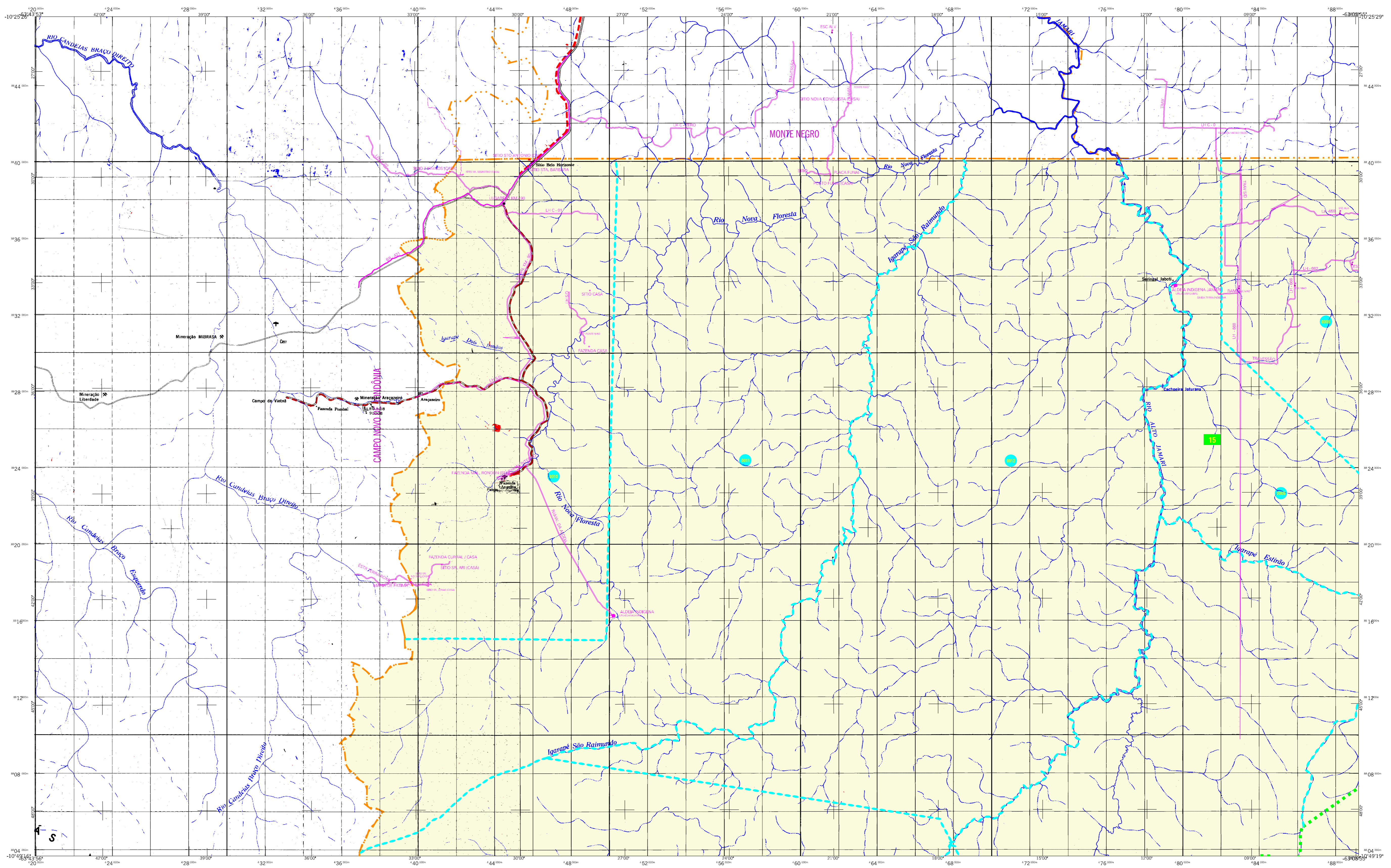
Mesorregião:	LESTE RONDONIENSE
Microrregião:	ARIPUANA
Coordenação Territorial:	COORDENAÇÃO DA SERRA
Altitude da Sede:	Área: 5063,6 km²
Latitude: -10,610	E: -50,998
Longitude: -42,737	N: 882126

IMPLEMENTAÇÃO

Coordenação Técnica:	CCAR
Coordenação Cartográfica:	CCAR
Coordenação Ferramenta:	CETE
Coordenação de Estruturas Territoriais:	CETE
Unidades Produtoras:	Unidades Estatísticas do IBGE
Elaboração:	Unidades Estatísticas do IBGE
Centro de Documentação e Disseminação da Informação:	ODD

CRONOLOGIA

MALHA TERRITORIAL:	2007
EDIÇÃO:	10-06-2007
Informações relativas à documentação técnica e atualização:	Consultar Metadados



CONVENÇÕES CARTOGRÁFICAS

ELEMENTOS PLANIMÉTRICOS

- Edificações: Igreja, Escola, Mina, Moimho de vento, Moimho de água, Campo de emergência, Farol, Localidades.
- Linha transmissora de energia, Cerca, Linha telefônica.
- Rodovias: auto-estrada pavimentada, sem pavimentação, caminho carroçável, trilha, caminho e picada, perfilso de estradas: federal, estadual.
- Ferrovias: bitola larga, bitola estreita.

ELEMENTOS ALTIMÉTRICOS

- Ponto trigonométrico, Referência de nível, Ponto astronômico, Ponto barométrico, Cota comprovada, Superfície deformada, Área.

ELEMENTOS DE HIDROGRAFIA

- Curso d'água intermitente, Lago ou lagoa intermitente, Terreno sujeito a inundação, Salina, Brejo ou pântano, Poço (água), Nascente, Riachos e catenas grandes, Riachos e catenas, Rocha submersa o a descoberto, Moimho e represis: terra e alvenaria, Ancoradouro, Rio seco ou de aluvião, Recife rochoso.

ATUALIZAÇÕES CARTOGRÁFICAS

- COR MAGENTA - Levantamentos por GPS ou Imagens de Satélites
- COR VERDE - Lançamento aproximado sem comprovação cartográfica

MAPA MUNICIPAL ESTATÍSTICO

Origem da quilometragem UTM: Equador e Meridiano 63 W.G., Associação de geógrafos de 10.000 x 100 Km espaçamento

SISTEMA DE PROJEÇÃO UTM

DATUM HORIZONTAL SAD 69

Este produto integra a coleção de mapas municipais produzidos de forma semi-automatizada a partir da junção das folhas do Mapeamento Sistemático Brasileiro atualizadas pelo SCS 2004 e cartais, em formato raster, com a cartografia de base do Mapeamento Digital do IBGE, com atualização proveniente de diversas fontes, sem tratamento plano de integração e complementos dos elementos cartográficos.

MINISTÉRIO DO PLANEJAMENTO, ORÇAMENTO E GESTÃO
INSTITUTO BRASILEIRO DE GEOGRAFIA E ESTATÍSTICA
A DIRETORIA DE GEOCODIFICAÇÃO aprova e gerencia a consolidação de folhas ou cartais verificados neste mapa.
Av. Brasil, 15.071 - Fone: 241-0511
Rio de Janeiro-RJ - CEP 21.141-051
© 2007 - IBGE

Divisão Político-Administrativa		NOME	
GEOCÓDIGO	Distrito	Subdistrito	
1101005			GOVERNADOR JORGE TEIXEIRA
110100515			COLINA VERDE

Localização do município no Mapeamento Sistemático

Articulação das Partes do Mapa

Localização no Estado

ASPECTOS FÍSICOS

Mesorregião: LESTE RONDONIENSE
Município: GOVERNADOR JORGE TEIXEIRA
Área: 5063,6 km²
Altitude da Sede: 173 m
Coordenadas da Sede: 16° 16' 10" S, 50° 59' 59" W
M.C. 63

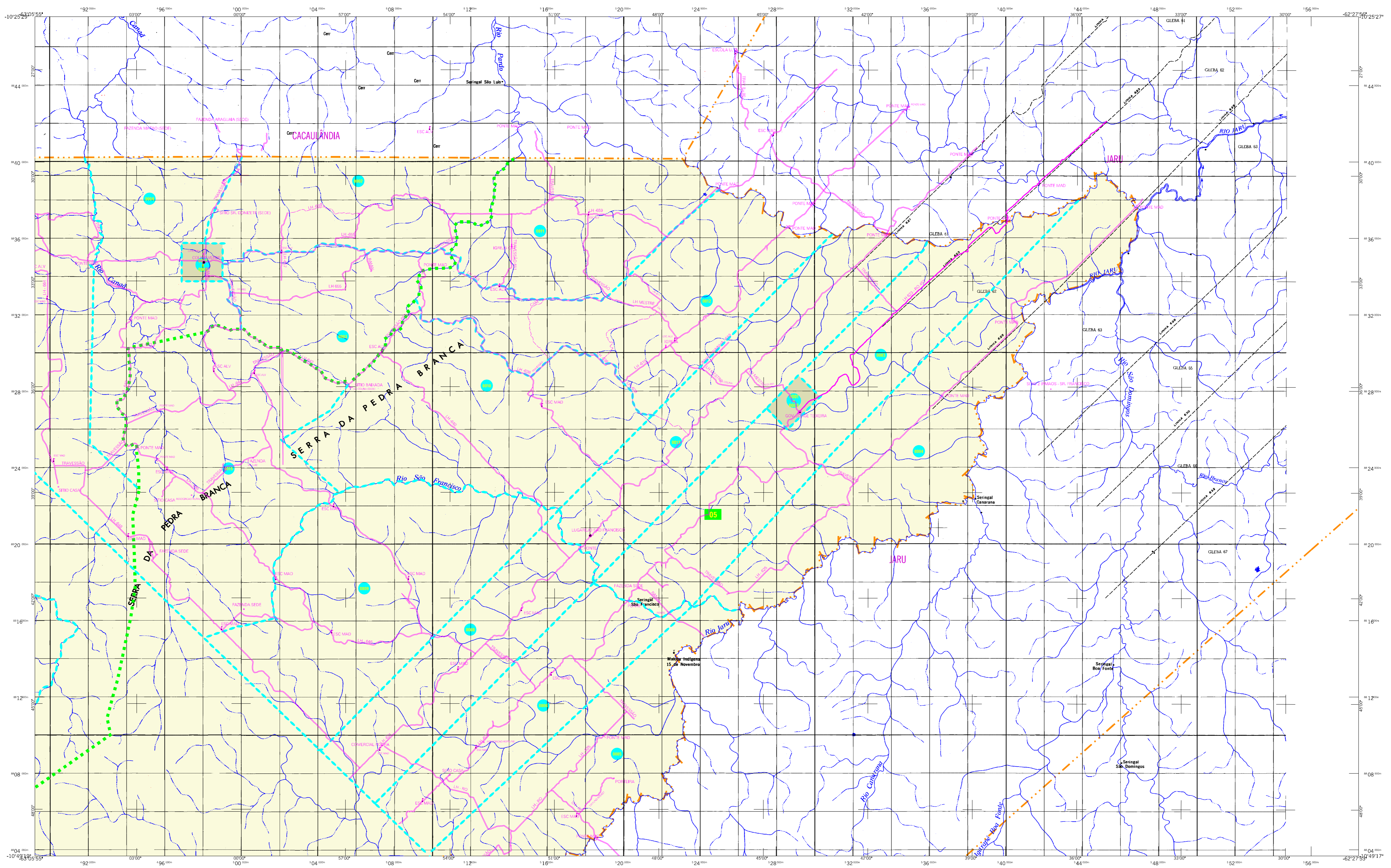
IMPLEMENTAÇÃO

Coordenação Técnica: Coordenação de Cartografia - CCAR
Coordenação Ferramentas: Coordenação de Estruturas Territoriais - CETE
Unidades Produtoras: Unidades Estatísticas do IBGE
Elaboração: Centro de Documentação e Disseminação da Informação - CDDI

CRONOLOGIA

MALHA TERRITORIAL	2007
EDIÇÃO	10-06-2007
Informações relativas à documentação técnica e atualização	Consultar Metadados

Governador Jorge Teixeira-RO



CONVENÇÕES CARTOGRÁFICAS

ELEMENTOS PLANIMÉTRICOS

- Edificações: Igreja, Escola, Mina, Moinho de vento, Moinho de água, Campo de emergência, Farol, Localidades
- Linha transmissora de energia, Cerca, Linha telefônica
- Rodovias: auto-estrada pavimentada, sem pavimentação, caminho carroçável, trilha, caminho e picada, perfilho de estrada, federal, estadual
- Ferrovias: bitola larga, bitola estreita

ELEMENTOS ALTIMÉTRICOS

- Ponto trigonométrico, Referência de nível
- Ponto astronômico, Ponto barométrico
- Cota comprovada
- Superfície deformada, Área

ELEMENTOS DE HIDROGRAFIA

- Curso d'água intermitente
- Lago ou lagoa intermitente
- Terreno sujeito a inundação, Salina
- Brejo ou pântano
- Poço (água), Nascente
- Rapidos e cachoeiras grandes
- Rapidos e cachoeiras
- Rocha submersa o a descoberto
- Moinho e represas: terra e alvenaria
- Ancondouro, Rio seco ou de aluvião
- Relevo rochoso

ATUALIZAÇÕES CARTOGRÁFICAS

- COR MAGENTA - Levantamentos por GPS ou Imagens de Satélites
- COR VERDE - Lançamento aproximado sem comprovação cartográfica

MAPA MUNICIPAL ESTATÍSTICO

Escala 1 : 100.000

SISTEMA DE PROJEÇÃO UTM
Origem da subtração UTM: Equador e Meridiano 48° W;
Acessões de projeção de 100000 Km no eixo horizontal
DATUM HORIZONTAL: SAD 69

Este produto integra a coleção de mapas municipais produzidos de forma semi-automatizada a partir da junção das folhas do Mapeamento Sistemático Brasileiro atualizadas pelo IBGE, com a planilha de correção de dados e a planilha de atualização de dados do IBGE, com a atualização proveniente de diversas fontes, sem tratamento plano de integração e conclusão dos elementos cartográficos.

MINISTÉRIO DO PLANEJAMENTO, ORÇAMENTO E GESTÃO
INSTITUTO BRASILEIRO DE GEOGRAFIA E ESTATÍSTICA
DIRETORIA DE GEOGRAFIA: produção e gestão da cartografia de folhas ou conjuntos verificados neste mapa.
Av. Brasil, 1301 - Favela de Luzias
Rio de Janeiro - CEP 21.141-051
© 2007 - IBGE

Divisão Político-Administrativa		NOME	
GEOCÓDIGO	Distrito	Subdistrito	
1101005			GOVERNADOR JORGE TEIXEIRA
110100515			COLINA VERDE

Localização do município no Mapeamento Sistemático

Articulação das Partes do Mapa

Localização no Estado

Fonte: Mapa Índice do Brasil - IBGE

Governador Jorge Teixeira-RO

ASPECTOS FÍSICOS

Mesorregião: LESTE RONDONIENSE
Município: JARU
Altitude da Sede: 633 m
Área: 5063,6 km²

IMPLEMENTAÇÃO

Coordenação Técnica: CCAR
Coordenação Ferrageia: CETE
Unidades Produtoras: Unidades Estaduais do IBGE
Elaboração: Centro de Documentação e Disseminação da Informação (CDDI)

CRONOLOGIA

MALHA TERRITORIAL: 2007
EDIÇÃO: 10-06-2007
Informações referidas à documentação técnica e atualização: Consultar Metadados