

## MAPA MUNICIPAL ESTATÍSTICO

**CONVENÇÕES CARTOGRÁFICAS**

**ELEMENTOS PLANIMÉTRICOS**

- Edificações: Igreja, Escola, Mina, Molho de vento, Molho de água, Campo de emergência, Farol, Localidades
- Linha transmissora de energia, Cerca
- Linha telefônica
- Rodovias: auto-estrada pavimentada, sem pavimentação, caminho carroçável, trilha, caminho e picada, prefixo de estrada: federal, estadual
- Ferrovias: bicoia larga, bicoia estreita

**ELEMENTOS ALTIMÉTRICOS**

- Ponto trigonométrico, Referência de nível
- Ponto astronômico, Ponto barométrico
- Cota comprovada
- Superfície deformada, Areia

**ELEMENTOS DE HIDROGRAFIA**

- Curso d'água intermitente
- Lago ou lagoa intermitente
- Terreno sujeito a inundação, Sétina
- Brejo ou pantano
- Poço (água), Nascente
- Rápidos e cachoeiras grandes
- Rápidos e cachoeiras
- Rocha sobressa e a descoberto
- Molho e represa: terra e alvenaria
- Anacoradouro, Rio seco ou de aluvião
- Recife rochoso

**CONVENÇÕES TEMÁTICAS**

Limite	Identificação
Distrital	Setor Rural
Sub-Distrital	Setor Urbano
Sector Censitário	Agglomerado Rural

**LIMITES**

- Intermunicipal
- Interestadual
- Intermunicipal
- áreas especiais

**ATUALIZAÇÕES CARTOGRÁFICAS**

- COR MAGENTA - Levantamentos por GPS e/ou Imagens de Satélites
- COR VERDE - Lançamento aproximado sem comprovação cartográfica

**ESCALA**  
1 : 250.000

**SISTEMA DE PROJEÇÃO UTM**  
Origem das submeridiane: UTM: Equador e Meridiano 63 W.G.  
Acessões as constantes de 10.000 e 500 Km respectivamente  
DATUM HORIZONTAL: SAD 69

Este produto integra a coleção de mapas municipais gerados de forma semi-automatizada, a partir das folhas do Mapeamento Sistemático Brasileiro produzidas pelo IBGE, DSE e coladas, em formato raster, em escala vertical, e da Mapa Municipal Digital do IBGE, com atualização proveniente de diversas fontes, sem tratamento planimétrico de integração e complementação dos elementos cartográficos.

**MINISTÉRIO DO PLANEJAMENTO, ORÇAMENTO E GESTÃO**  
INSTITUTO BRASILEIRO DE GEOGRAFIA E ESTATÍSTICA  
A DIRETORIA DE GEOCENSOGRÁFIA, AGRICULTURA E COMERCIALIZAÇÃO DE FATIAS OU AMOSTRAS VERIFICADAS neste mapa.  
Av. Brasil, 15.071 - Fone: (51) 3635.1000  
Rio de Janeiro/RJ - CEP 21.241-051  
©IBGE - Centro de Remoção/Reservados

Divisão Político-Administrativa

GEOCÓDIGO	NOME
Distrito	GUAJARÁ-MIRIM
Subdistrito	M. S. A. SURPRESA

**Localização do município no Mapeamento Sistemático**

Fonte: Mapa Índice do Brasil - IBGE

**Localização no Estado**

**Articulação das Partes do Mapa**

2/1 2/2  
1/1 1/2

**ASPECTOS FÍSICOS**

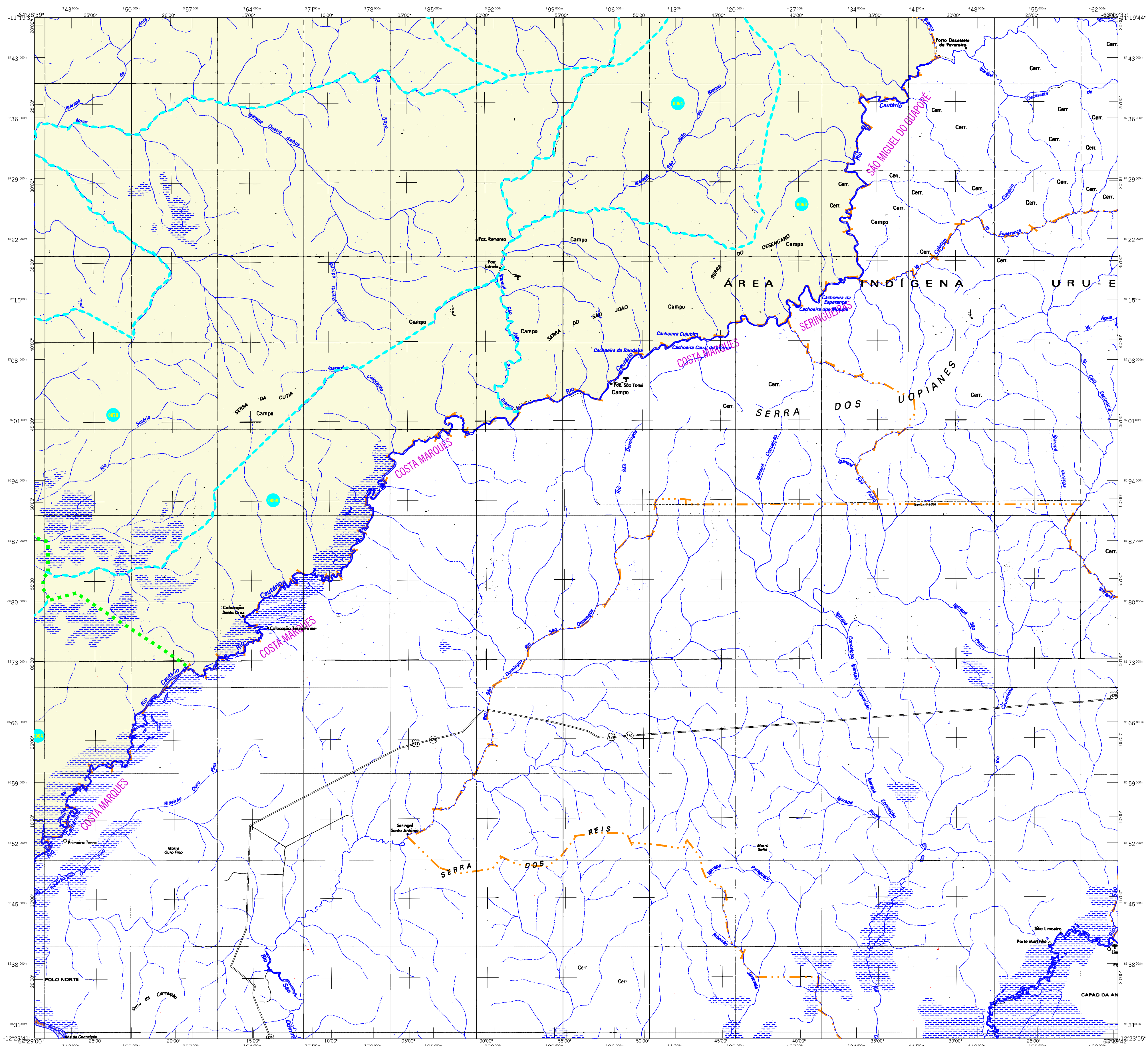
Microrregião:	MADERA-GUAPORÉ
Mesorregião:	GUAJARÁ-MIRIM
Altitude da Sede:	Área: 24854,8 Km²
COORDENADAS DA SEDE	
Latitude: -10,783	E: 244226
Longitude: -46,339	N: 6897032
MC	

**CRONOLOGIA**

MALHA TERRITORIAL	2007
EDIÇÃO	05-10-2007
Informações relativas a documentação básica e atualização	Consultar Metadados

**IMPLEMENTAÇÃO**

Coordenação Técnica:	Coordenação de Cartografia	CCAR
Coordenação Temática:	Coordenação de Estruturas Territoriais	CETE
Unidades Produtoras:	Unidades Estaduais do IBGE	
Disseminação:	Centro de Documentação e Disseminação da Informação	CDI



## MAPA MUNICIPAL ESTATÍSTICO

Guajará-Mirim-RO

### ELEMENTOS PLANIMÉTRICOS

- Edificações**  
Igreja, Escola, Mina  
Molho de vento, Molho de água  
Campo de emergência, Farol  
Localidades
- Linha transmissora de energia, Cerca**  
Linha telefônica
- Rodovias**  
auto-estrada  
pavimentada  
sem pavimentação  
caminho carroçável  
trilha, caminho e picada  
prefeio de estrada: federal, estadual
- Ferrovias**  
bicoia larga  
bicoia estreita

- ELEMENTOS ALTIMÉTRICOS**  
Ponto trigonométrico, Referência de nível  
Ponto astronômico, Ponto barométrico  
Cota comprovada  
Superfície deformada, Areia
- ELEMENTOS DE HIDROGRAFIA**  
Curso d'água intermitente  
Lago ou lagoa intermitente  
Terreno sujeito a inundação, Sétina  
Brejo ou pantano  
Poço (água), Nascente  
Rápidos e cachoeiras grandes  
Rápidos e cachoeiras  
Rocha submersa e a descoberto  
Mofo e represa: terra e alvenaria  
Ancoradouro, Rio seco ou de aluvião  
Recife rochoso

Convenções Temáticas			
Limites: Distrital	Sub-Distrital	Sector Consistivo	Identificação
05	06	07	08
09	10	11	12

- LIMITES**  
Internacional  
Interestadual  
intermunicipal  
áreas especiais

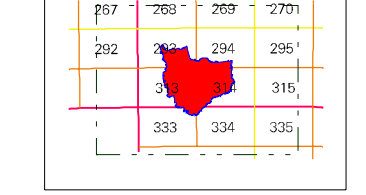
Escala 1 : 250.000

SETEMA DE PROJEÇÃO UTM  
Origem da submeridiana: UTM: Equador e Meridiano 63 W.G.  
Acessadas as constantes de 10.000 e 500 Km respectivamente  
DATUM HORIZONTAL: SAD 69  
Este produto resulta da coleção de mapas municipais gerados de forma semi-automatizada,  
a partir da junção dos folhos do Mapeamento Sistemático Brasileiro produzido pelo  
IBGE, DSE e outros, em formato raster em escala variável da Malha Municipal Digital do IBGE,  
com atualização proveniente de diversas fontes, sem tratamento planimétrico  
de integração e complementação dos elementos cartográficos.

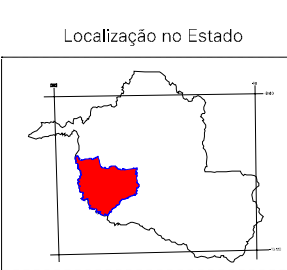
MINISTÉRIO DO PLANEJAMENTO, ORÇAMENTO E GESTÃO  
INSTITUTO BRASILEIRO DE GEOGRAFIA E ESTATÍSTICA  
A DIRETORIA DE GEOGRÁFICAS, sob a gestão da Coordenação  
de Atlas e Cartas, verificadas neste mapa.  
Av. Brasil, 15.077 - Fone: 011-3241-0511  
Rio de Janeiro/RJ - CEP 21.241-051  
©IBGE - criação de reprodução/retransmissão

Divisão Político-Administrativa		NOME	
GEOCODIGO	Distrito	Subdistrito	
110010605			GUAJARÁ-MIRIM
110010612			M. A. SURPRESA
110010622			

Localização do município no Mapeamento Sistemático



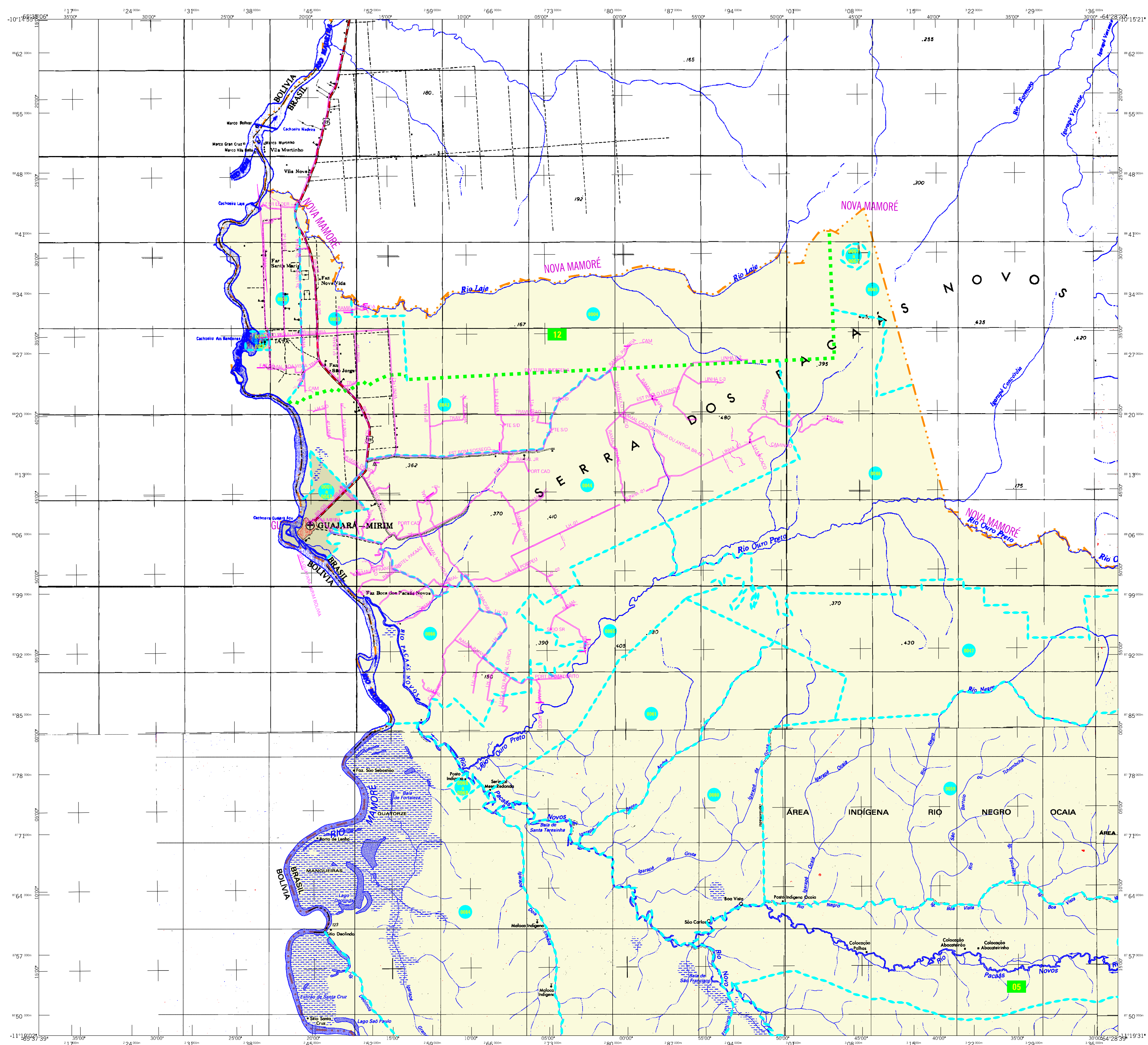
Fonte: Mapa Índice do Brasil-IBGE



Articulação das Partes do Mapa  
2/1 2/2  
1/1 1/2

ASPECTOS FÍSICOS	
Microrregião:	MADERIA-GUAPORÉ
Microrregião:	GUAJARÁ-MIRIM
Área da Sede:	24854,8 Km <sup>2</sup>
COORDENADAS DA SEDE	
Latitude:	-10,783 N
Longitude:	-46,339 W
Altitude:	244226 m
MC	63
CRONOLOGIA	
Malha Territorial:	2007
Edição:	05-10-2007
Informações relativas à documentação básica e atualização:	Consultar Metadados
IMPLEMENTAÇÃO	
Coordenação Técnica:	Coordenação de Cartografia CCAR
Coordenação de Estruturas Territoriais:	CETE
Unidades Produtoras:	Unidades Estaduais do IBGE
Desseminação:	Centro de Documentação e Disseminação de Informação CDDI

ATUALIZAÇÕES CARTOGRÁFICAS  
COR MAGENTA - Levantamentos por GPS e/ou Imagens de Satélites  
COR VERDE - Lançamento aproximado sem comprovação cartográfica



## MAPA MUNICIPAL ESTATÍSTICO

**CONVENÇÕES CARTOGRÁFICAS**

**ELEMENTOS PLANIMÉTRICOS**

- Edificações: Igreja, Escola, Mina, Molino de vento, Molino de água, Campo de emergência, Farol, Localidades.
- Linha transmissora de energia, Cerca, Linha telefônica.
- Rodovias: auto-estrada pavimentada, auto-estrada sem pavimentação, caminho carroçável, trilha, caminho e pista, prefiço de estrada: federal, estadual.
- Ferrovias: bicoia larga, bitola estreita.

**ELEMENTOS ALTIMÉTRICOS**

- Ponto trigonométrico, Referência de nível, Ponto astronômico, Ponto barométrico, Cota comprovada, Superfície deformada, Areia.

**ELEMENTOS DE HIDROGRAFIA**

- Curso de água intermitente, Lago ou lagoa intermitente, Terreno sujeito a inundação, Sítio, Brejo ou pantano, Poço (água), Nascente, Rápidos e cachoeiras grandes, Rápidos e cachoeiras, Rocha submersa e descoberto, Mofo e represa: terra e alvenário, Ancoradouro, Rio seco ou de aluvião, Recife rochoso.

**ATUALIZAÇÕES CARTOGRÁFICAS**

- COR MAGENTA - Levantamentos por GPS e/ou Imagens de Satélites
- COR VERDE - Lançamento aproximado sem comprovação cartográfica

**CONVENÇÕES TEMÁTICAS**

Identificação	Sector Rural	Sector Urbano
05	06	07
08	09	

**LIMITES**

- Internacional
- Interestadual
- Intermunicipal
- áreas especiais

Escala 1 : 250.000

SETEMA DE PROJEÇÃO UTM  
Origem da submeridiana UTM: Equador e Meridiano 63 W.  
Acessadas as constantes de 10.000 e 500 Km respectivamente  
DATUM HORIZONTAL: SAD 69

Este produto integra a coleção de mapas municipais gerados de forma semi-automática, a partir da junção das folhas do Mapa Municipal Estatístico Brasileiro produzidas pelo IBGE. Dado a natureza formativa deste produto, a cartografia produzida pelo IBGE, com atualização proveniente de diversas fontes, sem tratamento planográfico de integração e complementação dos elementos cartográficos.

MINISTÉRIO DO PLANEJAMENTO, ORÇAMENTO E GESTÃO  
INSTITUTO BRASILEIRO DE GEOGRAFIA E ESTATÍSTICA  
A DIRETORIA DE GEOCIÊNCIAS, através da coordenação de dados e informações geográficas, realizou a atualização de dados e informações geográficas deste mapa.  
Av. Brasil, 15.071 - Fone: (61) 3061-1000  
Rio de Janeiro/RJ - CEP 21.241-051  
©IBGE - Centro de Remessa de Resultados

Divisão Político-Administrativa

GEOCÓDIGO	NOME
110010605	GUARÁ-MIRIM
110010612	M.Á. SURPRESA
110010622	

Localização do município no Mapeamento Sistemático

Fonte: Mapa Índice do Brasil-IBGE

Localização no Estado

Articulação das Partes do Mapa

27 / 22  
1/1 / 1/2

**ASPECTOS FÍSICOS**

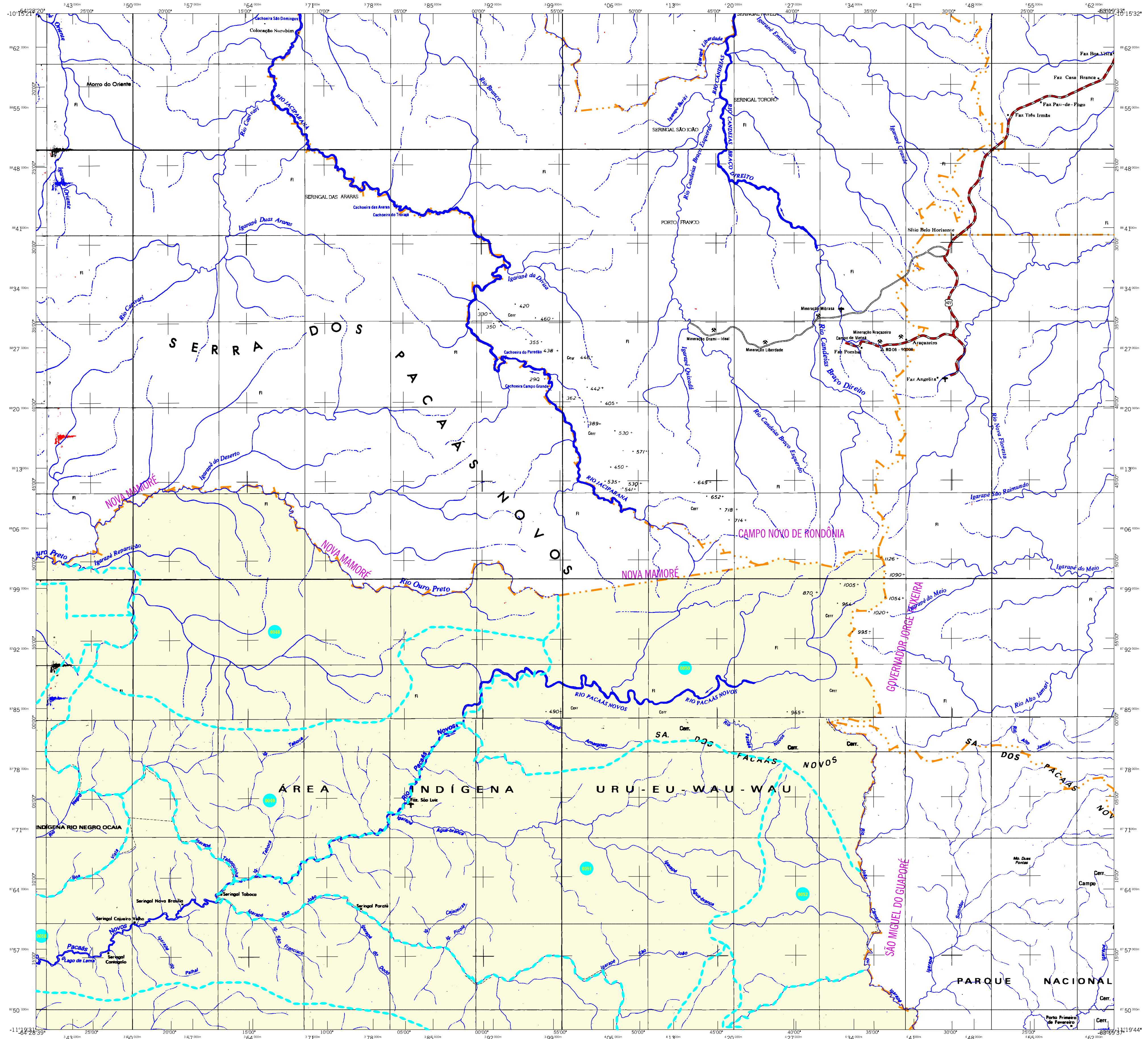
Microrregião: MADEIRA-GUAPORÉ  
Município: GUARÁ-MIRIM  
Área: 24854,8 Km²  
Altitude da Sede: 244226 m  
Coordenadas da Sede: S 11° 19' 31" / W 63° 02' 42" (MC)  
Informações básicas e documentação: Consultar Metadados

**CRONOLOGIA**

Malha Territorial: 2007  
Edição: 05-10-2007  
Informações básicas e documentação: Consultar Metadados

**IMPLEMENTAÇÃO**

Coordenação Técnica: CCAR  
Coordenação Cartográfica: CCAR  
Coordenação de Estruturas Territoriais: CETE  
Unidades Produtoras: Unidades Estaduais do IBGE  
Disseminação: Centro de Documentação e Disseminação de Informação (CDD)



MAPA MUNICIPAL ESTATÍSTICO

Guajará-Mirim-RO

ELEMENTOS PLANIMÉTRICOS

- Edificações: Igreja, Escola, Mina, Molino de vento, Molino de água, Campo de emergência, Farol, Localidades
- Linha transmissora de energia, Cerca, Linha telefônica
- Rodovias: auto-estrada pavimentada, sem pavimentação, sem pavimentação, caminho carroçável, trilha, caminho e pista, prefixo de estrada: federal, estadual
- Ferrovias: bicoleta larga, bitola estreita

ELEMENTOS ALTIMÉTRICOS

- Ponto trigonométrico, Referência de nível, Ponto astronômico, Ponto barométrico, Cota comprovada, Superfície deformada, Areia
- ELEMENTOS DE HIDROGRAFIA: Curso de água intermitente, Lago ou lagoa intermitente, Terreno sujeito a inundação, Sítio, Brejo ou pantano, Poço (água), Nascente, Rápidos e cachoeiras grandes, Rápidos e cachoeiras, Rocha submersa e a descoberto, Mofo e represa: terra e alvenaria, Ancoradouro, Rio seco ou de aluvião, Recife rochoso

Convenções Temáticas

Identificação	Sector Rural	Sector Urbano
05	06	07

LIMITES: Internacional, Interestadual, Intermunicipal, áreas especiais

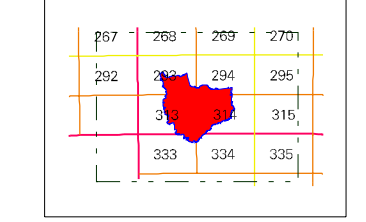
Escala 1 : 250.000

SISTEMA DE PROJEÇÃO UTM  
Origem da sub-rede: UTM: Equador e Meridiano 63 W.  
Acessões são constantes de 10.000 e 500 Km respectivamente  
DATUM HORIZONTAL: SAD 69  
Este produto integra a coleção de mapas municipais gerados de forma semi-automática, a partir do Junção dos dados do Mapeamento Sistemático Brasileiro produzido pelo IBGE, DSE e outros, em formato raster em escala vetorial e da Mapa Municipal Digital do IBGE, com atualização proveniente de diversas fontes, sem tratamento plano de integração e completude dos elementos cartográficos.

MINISTÉRIO DO PLANEJAMENTO, ORÇAMENTO E GESTÃO  
INSTITUTO BRASILEIRO DE GEOGRAFIA E ESTATÍSTICA  
A DIRETORIA DE COLEÇÕES, INFORMAÇÕES E SERVIÇOS DE CONSULTORIA  
de dados e informações geográficas  
Rio de Janeiro - CEP 21.241-051  
©IBGE - Conselho Nacional de Estatística

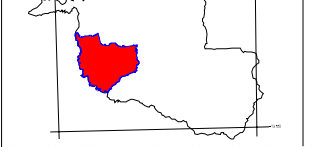
Divisão Político-Administrativa	
GEOCÓDIGO	NOME
Distrito	Subdistrito
110010605	GUAJARÁ-MIRIM
110010612	M. S.
110010622	SURPRESA

Localização do município no Mapeamento Sistemático



Fonte: Mapa Índice do Brasil - IBGE

Localização no Estado



Articulação das Partes do Mapa  
2/1  
1/1 1/2

ASPECTOS FÍSICOS

Microrregião:	MADERA-GUAPORÉ
Mesorregião:	GUAJARÁ-MIRIM
Altitude da Sede:	Área: 24854,8 Km <sup>2</sup>
COORDENADAS DA SEDE	
Latitude: -10,783	E: 244226
Longitude: -48,339	N: 6807032
MC 63	

CRONOLOGIA

MALHA TERRITORIAL:	2007
EDIÇÃO:	05-10-2007
Informações relativas à documentação básica e atualização	
Consultar Metadados	

IMPLEMENTAÇÃO

Coordenação Técnica:	Coordenação de Cartografia	CCAR
Coordenação de Estruturas Territoriais:		CETE
Unidades Produtoras: Unidades Estatísticas do IBGE		
Dissertação: Centro de Documentação e Disseminação da Informação		
CDD		

ATUALIZAÇÕES CARTOGRÁFICAS  
COR MAGENTA - Levantamentos por GPS e/ou Imagens de Satélites  
COR VERDE - Lançamento aproximado sem comprovação cartográfica