

MAPA MUNICIPAL ESTATÍSTICO

- ELEMENTOS PLANIMÉTRICOS**
- Edificações: Igreja, Escola, Mina, Molino de vento, Molino de água, Campo de emergência, Farol, Localidades
 - Linha transmissora de energia, Cerca, Linha telefônica
 - Rodovias: auto-estrada pavimentada, sem pavimentação, caminho carroçável, trilha, caminho e picada, preloxo de estrada: federal, estadual
 - Ferrovias: bitola larga, bitola estreita

- CONVENÇÕES CARTOGRAFICAS**
- ELEMENTOS ALTIMÉTRICOS**
- Ponto trigonométrico, Referência de nível
 - Ponto astronômico, Ponto barométrico
 - Cota comprovada
 - Superfície deformada, Areia
 - Curso d'água intermitente
 - Lago ou lagoa intermitente
 - Terreno sujeito a inundação, Sofino
 - Brejo ou pântano
 - Poço (água), Nascente
 - Rápidos e cascatas grandes
 - Rápidos e cascatas
 - Rocha submersa e a descoberto
 - Molho e represa; terra e alvenaria
 - Ancoradouro, Rio seco ou de aluvião
 - Recife rochoso

CONVENÇÕES TEMÁTICAS

LIMITES

- Internacional
- Interestadual
- Intermunicipal
- Áreas especiais

ESCALA 1 : 100.000

SISTEMA DE PROJEÇÃO UTM

Origem da submerseção UTM: Equador e Meridiano 63 WIG. Acessadas as coordenadas de 10.000 e 500 km respectivamente DATUM HORIZONTAL: SAD 69

Este produto integra a coleção de mapas municipais gerados de forma semi-automatizada, a partir da junção das folhas do Mapeamento Sistemático Brasileiro produzidas pelo IBGE, DSES e outros, em formato raster e vetorial da Malha Municipal Digital do IBGE, com atualização proveniente de diversas fontes, sem tratamento plano de integração e completado dos elementos cartográficos.

MINISTÉRIO DO PLANEJAMENTO, ORÇAMENTO E GESTÃO
INSTITUTO BRASILEIRO DE GEOGRAFIA E ESTATÍSTICA
A DIRETORIA DE GEODÊSIA registra e gerencia a comunicação de dados os arquivos verificadas neste mapa.
AV. Brasil, 15.071 - Paralelo de Luiza
Rio de Janeiro-RJ - CEP 21.241-051
©IBGE - Instituto Brasileiro de Geografia e Estatística

Divisão Político-Administrativa		NOOME
GEOCÓDIGO	Subdistrito	ITAPUÃ DO OESTE
110110405		

Localização do município no Mapeamento Sistemático

Localização no Estado

Articulação das Partes do Mapa

Fonte: Mapa Índice do Brasil - IBGE

ASPECTOS FÍSICOS

Mesorregião: MADEIRA-GUAPORE
Microrregião: PORTO VELHO
Município: PORTO VELHO

Altitude da Sede: 497,4 km²
Área: 497,4 km²

COORDENADAS DA SEDE

Latitude: -9,205	E: 480226	M
Longitude: -42,180	N: 882474	63

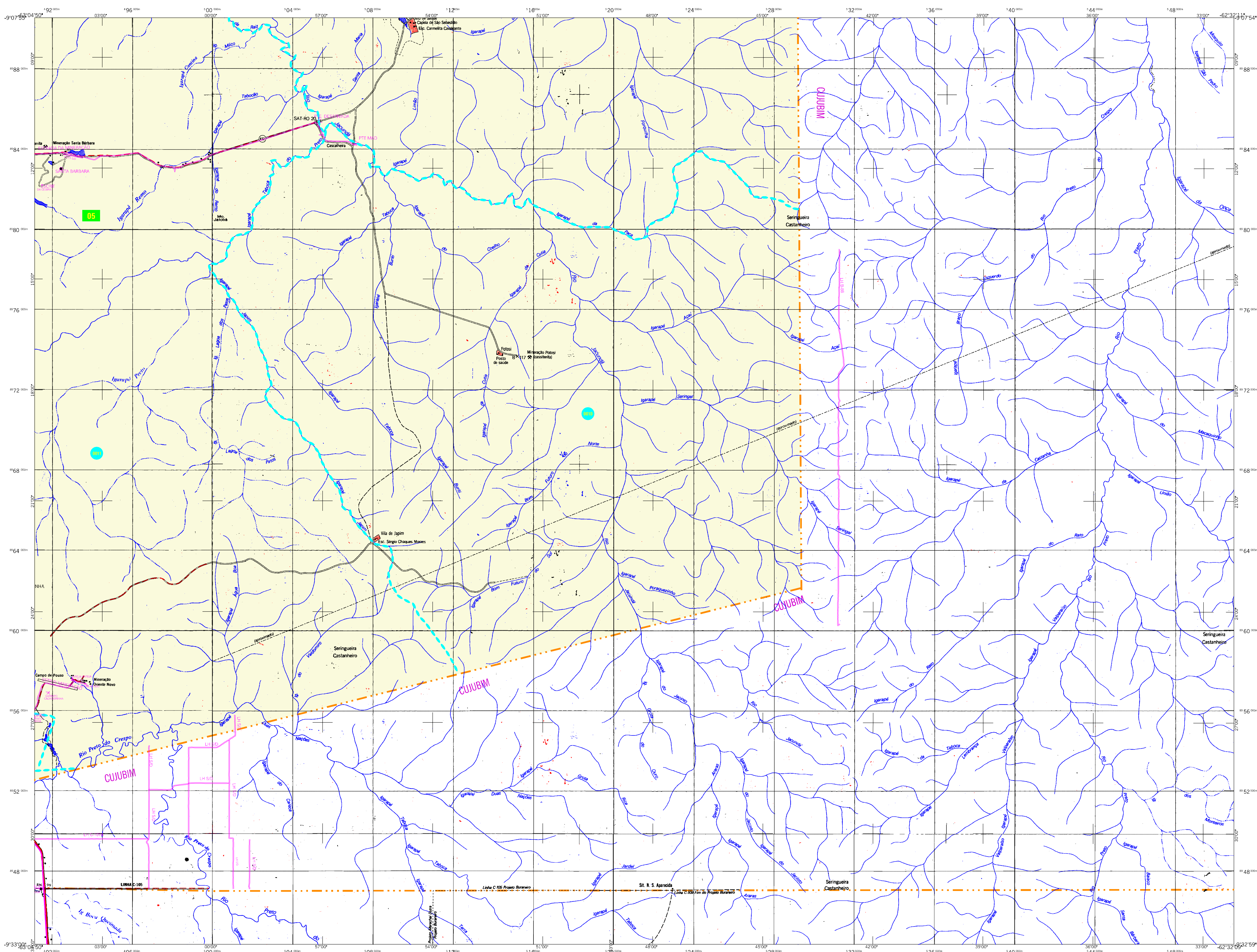
CRONOLOGIA

MALHA TERRITORIAL: 2007
EDIÇÃO: 1048-2007

Informações relativas à documentação básica e atualizações. Consultar Metadados

IMPLEMENTAÇÃO

Coordenação Técnica: Coordenação de Cartografia CCAR
Coordenação Temática: Coordenação de Estruturas Territoriais CETE
Unidades Produtoras: Unidades Estatísticas do IBGE
Dissertação: Centro de Documentação e Disseminação da Informação CDD



MAPA MUNICIPAL ESTATÍSTICO

Itapua do Oeste-RO

ELEMENTOS PLANIMÉTRICOS

- Edificações: Igreja, Escola, Mina, Molino de vento, Molino de água, Campo de emergência, Farol, Localidades.
- Linha transmissora de energia, Cerca.
- Linha telefônica.
- Rodovias: auto-estrada pavimentada, sem pavimentação, caminho carroçável, trilha, caminho e picada, prelo de estrada: federal, estadual.
- Ferrovias: bitola larga, bitola estreita.

CONVENÇÕES CARTOGRÁFICAS

ELEMENTOS ALTIMÉTRICOS

- Ponto trigonométrico, Referência de nível.
- Ponto astronômico, Ponto barométrico.
- Cota comprovada.
- Superfície deformada, Área.
- Curso d'água intermitente.
- Lago ou lagoa intermitente.
- Terreno sujeito a inundação, Sofra.
- Brejo ou pantano.
- Poço (lágua), Nascente.
- Rápidos e cachoeiras grandes.
- Rápidos e cachoeiras.
- Rocha submersa e a descoberto.
- Molho e represa: terra e alvenaria.
- Ancoradouro, Rio seco ou de aluvião.
- Recife rochoso.

ELEMENTOS DE HIDROGRAFIA

- Curso d'água intermitente.
- Lago ou lagoa intermitente.
- Terreno sujeito a inundação.
- Brejo ou pantano.
- Poço (lágua).
- Nascente.
- Rápidos e cachoeiras grandes.
- Rápidos e cachoeiras.
- Rocha submersa e a descoberto.
- Molho e represa: terra e alvenaria.
- Ancoradouro.
- Rio seco ou de aluvião.
- Recife rochoso.

Convenções Temáticas		
Limites: Distrital	Sub-Distrital	Sector Censitário
Distrito	Sub-Distrito	Sector Urbano
05	06	Sector Rural
		Agglomerado Rural

LIMITES

- Internacional
- Interestadual
- Intermunicipal
- Áreas especiais

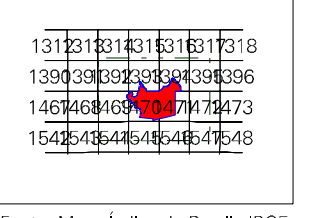
Escala 1 : 100.000

SISTEMA DE PROJEÇÃO UTM
Origem da sub-região UTM: Equador e Meridiano 83 WIG.
Acessadas as constantes de 10.000 e 500 Km respectivamente.
DATUM HORIZONTAL: SAD 69
Este produto integra a coleção de mapas municipais gerados de forma semi-automatizada, a partir da junção das folhas do Mapeamento Sistemático Brasileiro produzidas pelo IBGE, DSES e outros, em formato raster e/ou vetorial e do Mapa Municipal Digital do IBGE, com atualização proveniente de diversas fontes, sem tratamento plano de integração e complementado dos elementos cartográficos.

MINISTÉRIO DO PLANEJAMENTO, ORÇAMENTO E GESTÃO
INSTITUTO BRASILEIRO DE GEOGRAFIA E ESTATÍSTICA
A DIRETORIA DE GEOCÊNCIAS gere e gerencia a comunicação de dados e informações verificadas neste mapa.
AV. Brasil, 15.671 - Fone de Luiza
Rio de Janeiro-RJ - CEP 21.241-051
©IBGE - Instituto de Geografia e Estatística

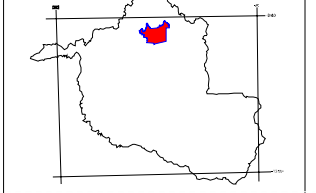
Divisão Político-Administrativa		NOOME
GEOCÓDIGO	Subdistrito	
110110405		ITAPUA DO OESTE

Localização do município no Mapeamento Sistemático

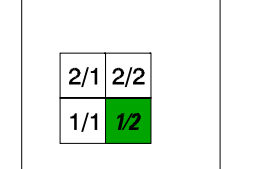


Fonte: Mapa Índice do Brasil - IBGE

Localização no Estado



Articulação das Partes do Mapa



ASPECTOS FÍSICOS

Mesorregião:	MADRERA-GUAPORÉ
Microrregião:	PORTO VELHO
Altitude da Sede:	Área: 4078,4 km ²
COORDENADAS DA SEDE	
Latitude: -9,205	E: 480226
Longitude: -43,180	N: 8892474
	MC
	63

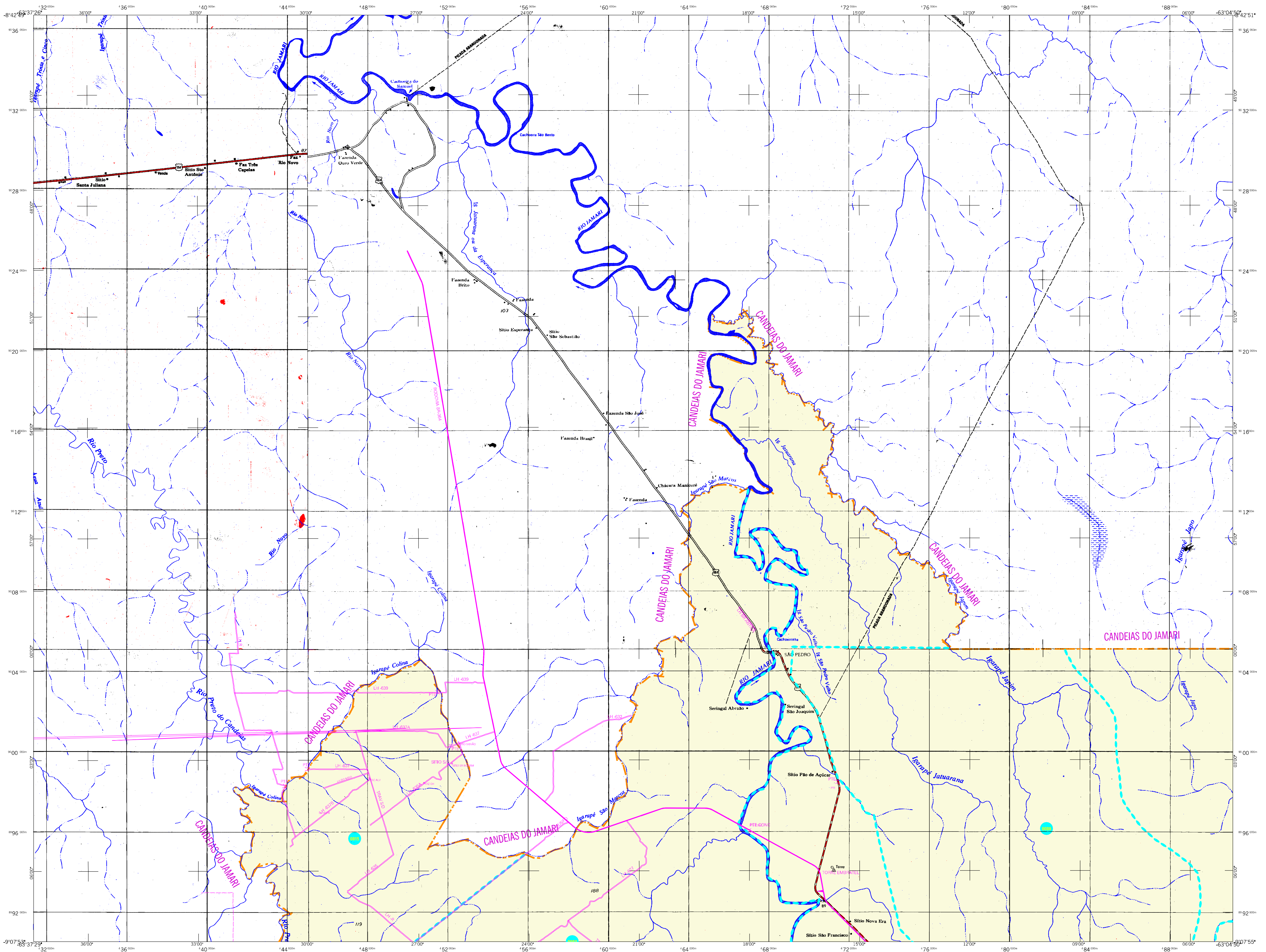
CRONOLOGIA

MALHA TERRITORIAL	2007
EDIÇÃO	1048-2007

IMPLEMENTAÇÃO

Coordenação Técnica:	Coordenação de Cartografia	CCAR
Coordenação Temática:	Coordenação de Estruturas Territoriais	CETE
Unidades Produtoras:	Unidades Estatísticas do IBGE	
Disseminação:	Centro de Documentação e Disseminação da Informação	CCD

ATUALIZAÇÕES CARTOGRÁFICAS
COR MAGENTA - Levantamentos por GPS e/ou Imagens de Satélites
COR VERDE - Lançamento aproximado sem comprovação cartográfica



MAPA MUNICIPAL ESTATÍSTICO

Itapuã do Oeste-RO

ELEMENTOS PLANIMÉTRICOS

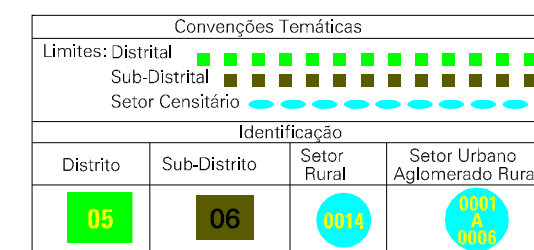
- Edificações: Igreja, Escola, Mina, Molino de vento, Molino de água, Campo de emergência, Farol, Localidades
- Linha transmissora de energia, Cerca, Linha telefônica
- Rodovias: auto-estrada pavimentada, sem pavimentação, caminho carroçável, trilha, caminho e picada, preloxo de estrada: federal, estadual
- Ferrovias: bitola larga, bitola estreita

ELEMENTOS ALTIMÉTRICOS

- Ponto trigonométrico, Referência de nível, Ponto astronômico, Ponto barométrico, Cota comprovada, Superfície deformada, Área
- ELEMENTOS DE HIDROGRAFIA: Curso de água intermitente, Lago ou lagoa intermitente, Terreno sujeito a inundação, Sofno, Poço (água), Nascente, Rápidos e cascatas grandes, Rápidos e cascatas, Rocha submersa e a descoberto, Molho e represa: terra e alvenaria, Acondreador, Rio seco ou de aluvião, Recife rochoso

ATUALIZAÇÕES CARTOGRÁFICAS
COR MAGENTA - Levantamentos por GPS e/ou Imagens de Satélites
COR VERDE - Lançamento aproximado sem comprovação cartográfica

CONVENÇÕES CARTOGRÁFICAS



LIMITES

- Internacional, Interestadual, Intermunicipal, áreas especiais

Escala 1 : 100.000

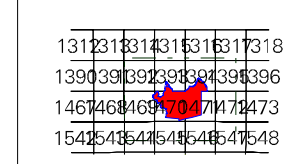
SISTEMA DE PROJEÇÃO UTM
Origem da sub-região UTM: Equador e Meridiano 63 WIG.
Acessadas as coordenadas de 10.000 e 500 Km respectivamente
DATUM HORIZONTAL: SAD 69

Este produto integra a coleção de mapas municipais gerados de forma automatizada, e parte da junção das folhas do Mapeamento Sistemático Brasileiro produzidas pelo IBGE. DDS e outros, em formato raster e/ou vetorial e da Matriz Municipal Digital do IBGE, com atualização proveniente de diversas fontes, sem tratamento plano de integração e complementado dos elementos cartográficos.

MINISTÉRIO DO PLANEJAMENTO, ORÇAMENTO E GESTÃO
INSTITUTO BRASILEIRO DE GEOGRAFIA E ESTATÍSTICA
A DIRETORIA DE GEOCENÓTIPOS registra e gerencia a comunicação de dados ou arquivos verificadas neste mapa.
AV. Brasil, 15.071 - Funchal de Luiza
Rio de Janeiro/RJ - CEP 21.241-051
©IBGE - Instituto Brasileiro de Geografia e Estatística

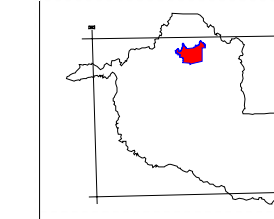
Divisão Político-Administrativa	
GEOCÓDIGO	NOME
Distrito	Subdistrito
110110405	ITAPUÃ DO OESTE

Localização do município no Mapeamento Sistemático

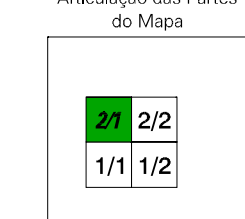


Fonte: Mapa Índice do Brasil - IBGE

Localização no Estado



Articulação das Partes do Mapa



ASPECTOS FÍSICOS

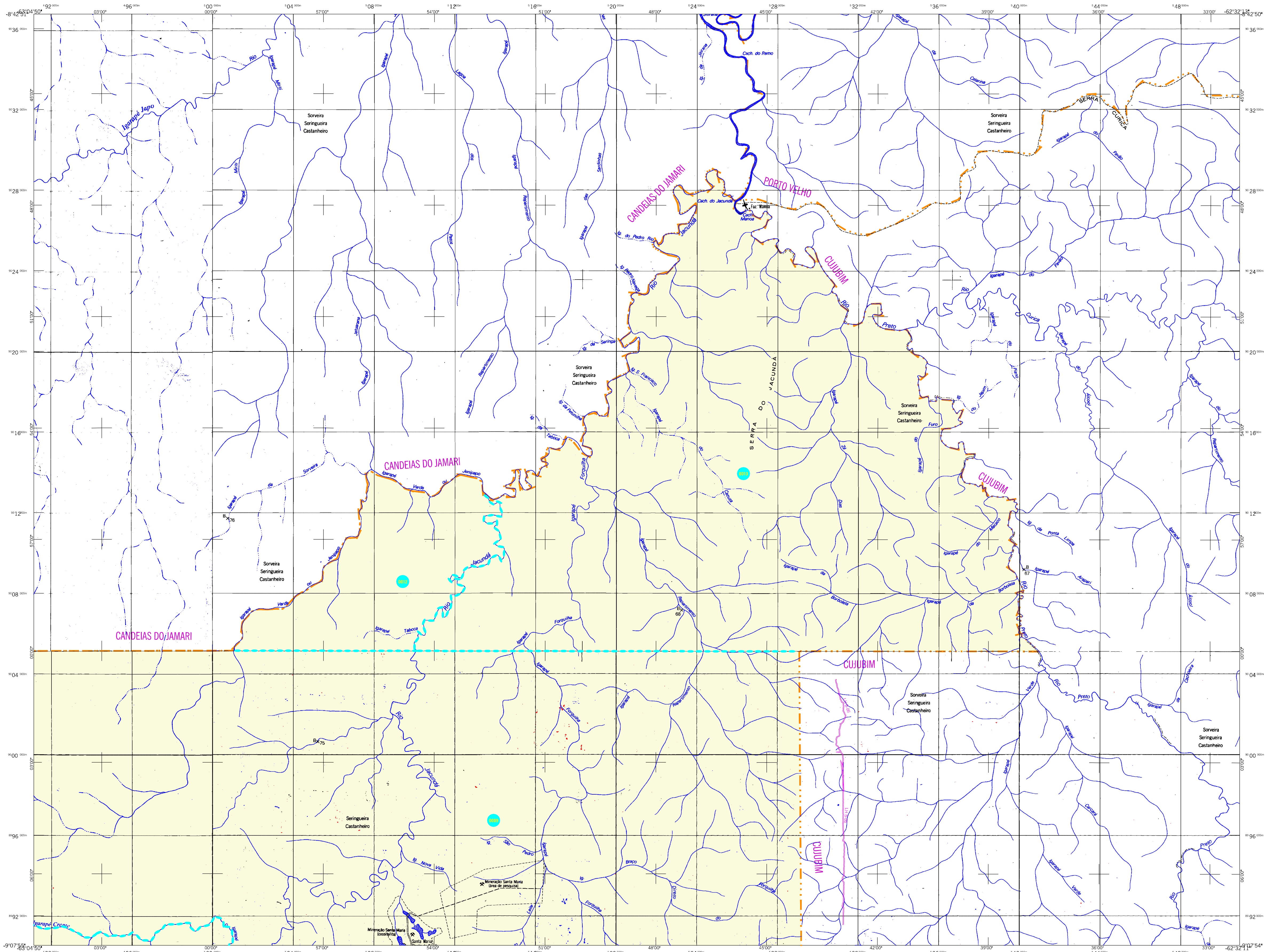
Mesorregião: MADEIRA-GUAPORE	Área: 4078,4 km ²	
Microrregião: PORTO VELHO		
Altitude da Sede		
Coordenadas da Sede		
Latitude: -9,205	E: -48,0226	MC
Longitude: -43,180	N: 8892474	63

CRONOLOGIA

MALHA TERRITORIAL	2007
EDIÇÃO	1048-2007
Informações relativas à documentação básica e atualização	Consultar Metadados

IMPLEMENTAÇÃO

Coordenação Técnica: Coordenação de Cartografia	CCAR
Coordenação Temática: Coordenação de Estruturas Territoriais	CETE
Unidades Produtoras: Unidades Estatísticas do IBGE	
Dissertação: Centro de Documentação e Disseminação da Informação	CDI



MAPA MUNICIPAL ESTATÍSTICO

ELEMENTOS PLANIMÉTRICOS

- Edificações**
- Igreja, Escola, Mina
 - Moinho de vento, Molino de água
 - Campo de emergência, Farol
 - Localidades
- Linha transmissora de energia, Cerca**
- Linha telefônica**
- Rodovias**
- auto-estrada pavimentada
 - rodovia sem pavimentação
 - caminho carroçável
 - trilha, caminho e picada
 - prelho de estrada: federal, estadual
- Ferrovias**
- bitola larga
 - bitola estreita

CONVENÇÕES CARTOGRÁFICAS

ELEMENTOS ALTIMÉTRICOS

- Ponto trigonométrico, Referência de nível
- Ponto astronômico, Ponto barométrico
- Cota comprovada
- Superfície deformada, Areia

ELEMENTOS DE HIDROGRAFIA

- Curso d'água intermitente
- Lago ou lagoa intermitente
- Terreno sujeito a inundação, Solfira
- Brejo ou pântano
- Poço (água), Nascente
- Rápidos e cachoeiras grandes
- Rápidos e cachoeiras
- Rocha submersa e a descoberto
- Molho e represa; terra e alvenaria
- Ancoradouro, Rio seco ou de aluvião
- Recife rochoso

Convenções Temáticas		
Límites: Distrital		
Sub-Distrital		
Setor Censitário		
Identificação		
Distrito	Sub-Distrito	Setor Urbano
05	06	07
		Agglomerado Rural

LIMITES

- Internacional
- Interestadual
- Intermunicipal
- áreas especiais

Escala 1 : 100.000

SISTEMA DE PROJEÇÃO UTM

Origem da sub-região UTM: Equador e Meridiano 63 WIG.

Adcessadas as constantes de 10.000 e 500 km respectivamente

DATUM HORIZONTAL: SAD 69

Este produto integra a coleção de mapas municipais gerados de forma semi-automatizada,

e parte da junção das folhas do Mapeamento Sistemático Brasileiro produzidas pelo

IBGE, DDE e outros, em formato raster e vetorial e da Malha Municipal Digital do IBGE,

com atualização proveniente de diversas fontes, sem tratamento plano de

Imagem e complemento dos elementos cartográficos.

MINISTÉRIO DO PLANEJAMENTO, ORÇAMENTO E GESTÃO

INSTITUTO BRASILEIRO DE GEOGRAFIA E ESTATÍSTICA

A DIRETORIA DE GEOCENÓTIPO registra e gerencia a comunicação

de fatos ou orientações verificadas neste mapa.

AV. Brasil, 15.671 - Fone de Luiza

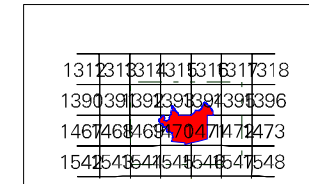
Rio de Janeiro/RJ - CEP 21.241-051

©IBGE - Instituto de Remoção de Resíduos

Itapuã do Oeste-RO

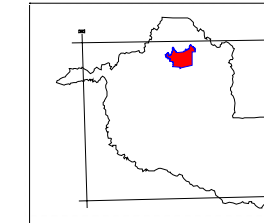
GEOCÓDIGO		NOBRE
Distrito	Subdistrito	
110110405		ITAPUÃ DO OESTE

Localização do município no Mapeamento Sistemático

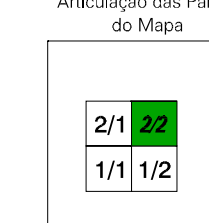


Fonte: Mapa Índice do Brasil - IBGE

Localização no Estado



Articulação das Partes do Mapa



ASPECTOS FÍSICOS

Mesorregião:	MADERA-GUAPORÉ
Microrregião:	PORTO VELHO
Altitude da Sede:	Área: 4078,4 km ²
COORDENADAS DA SEDE	
Latitude: -9,205	E: 480226
Longitude: -43,180	N: 889274
	MC
	63

CRONOLOGIA

MALHA TERRITORIAL	2007
EDIÇÃO	1048-2007
Informações relativas à documentação básica e atualização	Consultar Metadados

IMPLEMENTAÇÃO

Coordenação Técnica:	Coordenação de Cartografia	CCAR
Coordenação Temática:	Coordenação de Estruturas Territoriais	CETE
Unidades Produtoras:	Unidades Estaduais do IBGE	
Disseminação:	Centro de Documentação e Disseminação da Informação	CCD

ATUALIZAÇÕES CARTOGRÁFICAS

COR MAGENTA - Levantamentos por GPS e/ou Imagens de Satélites

COR VERDE - Lançamento aproximado sem comprovação cartográfica