

CONVENÇÕES CARTOGRÁFICAS

- ELEMENTOS PLANIMÉTRICOS**
- Edificações: Igreja, Escola, Mina, Moimho de vento, Moimho de água, Campo de emergência, Farol, Localidades
 - Linha transmissora de energia, Cerca, Linha telefônica
 - Rodovias: auto-estrada pavimentada, sem pavimentação, caminho carroçável, trilha, caminho e calçada, perfilho de estrada: federal, estadual
 - Ferrovias: bitola larga, bitola estreita
- ELEMENTOS ALTIMÉTRICOS**
- Ponto trigonométrico, Referência de nível
 - Ponto astronômico, Ponto barométrico
 - Cota comparada, Superfície deformada, Área
- ELEMENTOS DE HIDROGRAFIA**
- Curso d'água intermitente, Lago ou lagoa intermitente, Terreno sujeito a inundação, Salina, Brejo ou pântano, Poço (lagar), Nascente, Riachos e cotaretes grandes, Riachos e cotaretes, Rocha submersa e a descoberto, Molho e represa; terra e alvenaria, Ancoradouro, "No seco" ou de aluvião, Rioque exposto
- CONVENÇÕES TEMÁTICAS**
- Limites: Distrital, Sub-distrital, Setaor Censitário
 - Identificação: Setaor Rural, Setaor Urbano, Aglomerado Rural
- LIMITES**
- Internacional, interestadual, intermunicipal, áreas especiais

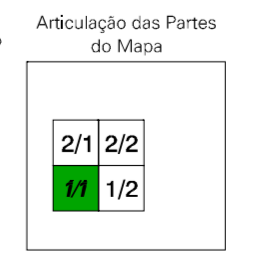
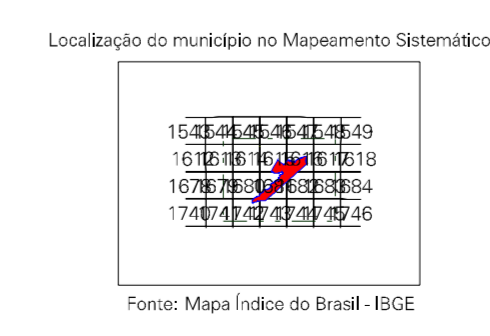
MAPA MUNICIPAL ESTATÍSTICO

Escala 1 : 100.000

SISTEMA DE PROJEÇÃO UTM
 Origem da quilometragem UTM: Equador e Meridiano 83 WGR
 Acionadas as coordenadas de 1000 e 600 km no meridiano central
 DATUM HORIZONTAL: SAD 69
 Este produto integra o conjunto de mapas municipais gerados de forma semi-automatizada, a partir da junção das tabelas do Mapeamento Estatístico Digital produzidas pelo IBGE. O uso e a edição em território estão sob a responsabilidade do usuário final. O mapa foi atualizado com o levantamento de dados por satélite, sem tratamento de dados de interferência e com o uso de imagens satelitais.

MINISTÉRIO DO PLANEJAMENTO, ORÇAMENTO E GESTÃO
 INSTITUTO BRASILEIRO DE GEOGRAFIA E ESTATÍSTICA
 DIRETORIA DE GEOCIÊNCIAS ESPaciais e Gerenciamento de Informação
 Av. Brasil, 15.871 - Pavão de Leste
 Rio de Janeiro/RJ, CEP: 22.250-000
 © 2007 - Instituto de Geografia e Estatística

Divisão Político-Administrativa	
GEOCÓDIGO	NOME
11001400	JARU
11001410	BOM JESUS
11001420	SANTA CRUZ DA SERRA
11001425	TARILANZAS



ASPECTOS FÍSICOS

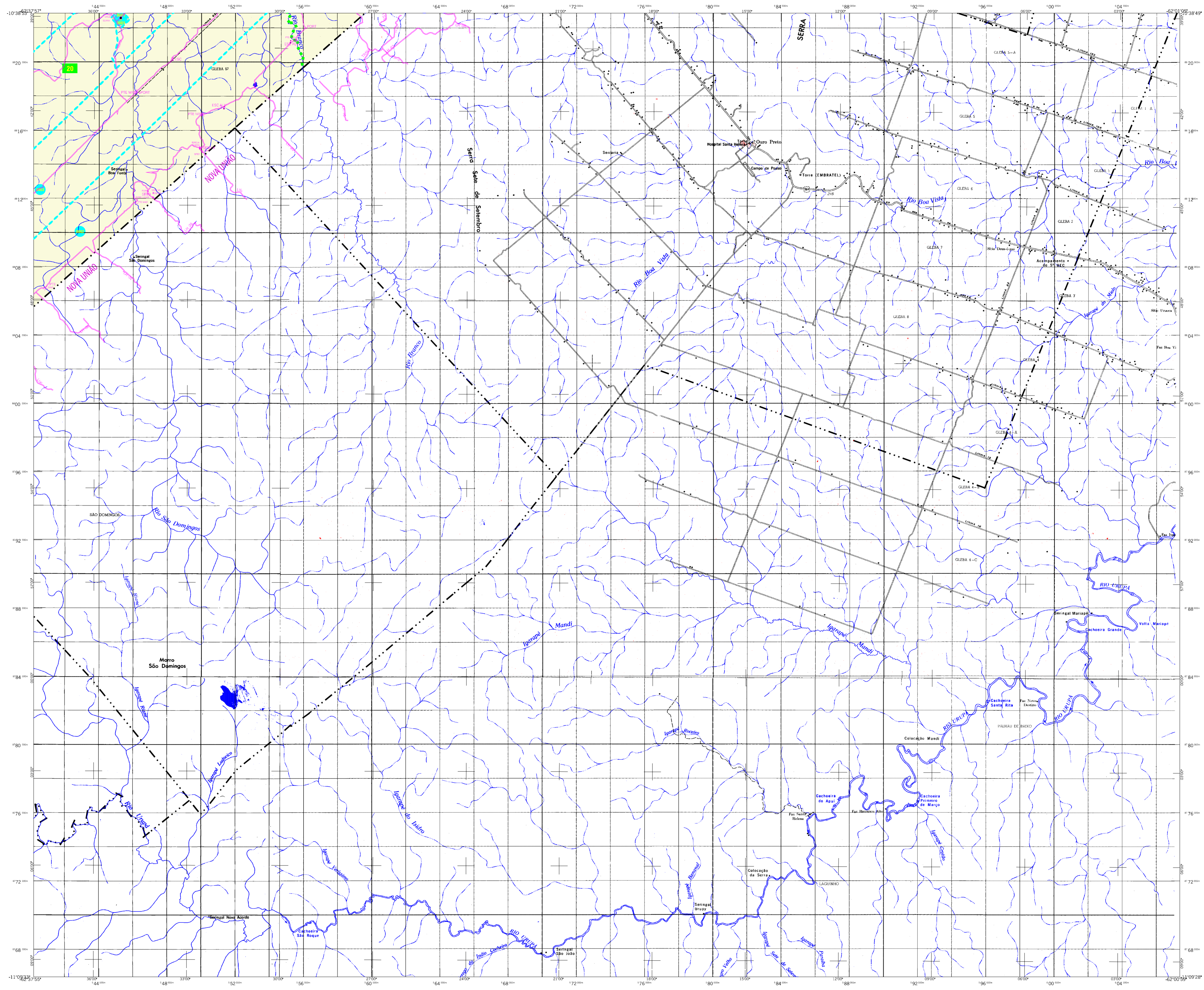
Mesoregião:	LESTE RONDÔNIAENSE
Microrregião:	JARU/JARUVA
Área da Sede:	COORDENADAS DA SEDE
Latitude:	14.839 S
Longitude:	40.466 W
Área:	2842,4 Km²
Altitude:	515 m
População:	63

CRONOLOGIA

MALHA TERRITORIAL:	2007
EDIÇÃO:	10/01/2007
Informações técnicas e documentais:	Consultar Metadados

IMPLEMENTAÇÃO

Coordenação Técnica:	Coordenação de Cartografia	CCAR
Coordenação Temática:	Coordenação de Estatísticas Territoriais	CELT
Limites Produtivos:	Limites Estatísticos do IBGE	
Diagramação:	Centro de Documentação e Disseminação de Informação	CCDI



CONVENÇÕES CARTOGRÁFICAS

ELEMENTOS PLANIMÉTRICOS

- Edifícios
- Igreja, Escola, Mina
- Moinho de vento, Moinho de água
- Campo de emergência, Farol
- Localidades
- Linha transmissora de energia, Cerca
- Linha telefônica
- Rodovias
 - auto-estrada pavimentada
 - sem pavimentação
 - carrocinho carroçável
 - rua, caminho e calçada
 - perfilho de estrada: federal, estadual
- Ferrovias
 - bitola larga
 - bitola estreita

ELEMENTOS ALTIMÉTRICOS

- Ponto trigonométrico, Referência de nível
- Ponto astronômico, Ponto barométrico
- Cota cotada
- Superfície deformada, Área

ELEMENTOS DE HIDROGRAFIA

- Curso d'água intermitente
- Lago ou lagoa intermitente
- Terreno sujeito a inundação, Salina
- Brejo ou pântano
- Poço (furo), Nascente
- Rijado e cataratas grandes
- Rijidos e cataratas
- Rocha submersa e a descoberto
- Molha e represa: terra e alvenaria
- Ancoradouro, No seco ou de alívio
- Riadre espolho

CONVENÇÕES TEMÁTICAS

- Limites: Distrital
- Sub-distrital
- Sector Censitário
- Identificação
 - Distrito
 - Sub-distrito
 - Sector Rural
 - Sector Urbano
 - Agglomerado Rural

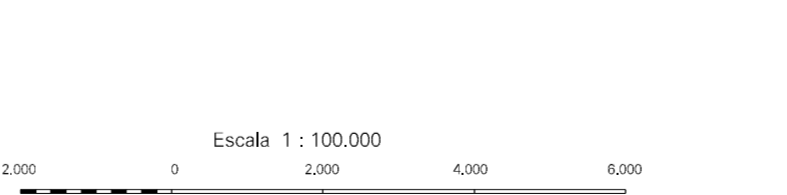
LIMITES

- Internacional
- interestadual
- intermunicipal
- áreas especiais

ATUALIZAÇÕES CARTOGRÁFICAS

- COR MAGENTA - Levantamentos por GPS e/ou Imagens de Satélites
- COR VERDE - Lançamento aproximado sem comprovação cartográfica

MAPA MUNICIPAL ESTATÍSTICO

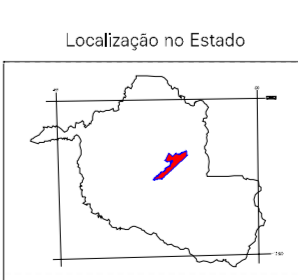
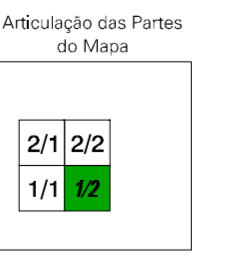
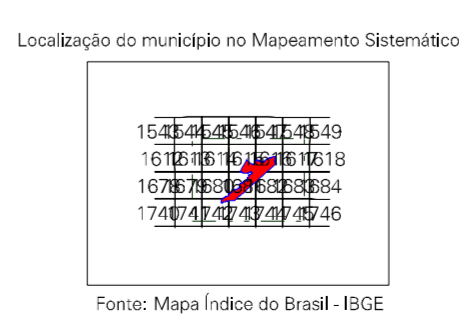


SISTEMA DE PROJEÇÃO UTM
Origem da projeção: UTM: Equador e Meridiano 83 WGR.
Acionada em coordenadas de UTM e UTM em metros.
DATUM HORIZONTAL: SAD 69

Este produto integra o projeto de mapeamento geográfico de tema semi-automatizado, parte da política das Serras do Mapeamento Estatístico, produzido pelo IBGE, com o objetivo de fornecer informações geográficas atualizadas e confiáveis, com atualização proveniente de diversas fontes, sem tratamento sistemático de integração e consolidação dos dados cartográficos.

MINISTÉRIO DO PLANEJAMENTO, ORÇAMENTO E GESTÃO
INSTITUTO BRASILEIRO DE GEOGRAFIA E ESTATÍSTICA
DIRETORIA DE GEOCÓDIGOS E GESTÃO DE INFORMAÇÕES
AV. DAS AMÉRICAS, 10.000 - FUNDOS DO LAGO
RIO DE JANEIRO, RJ 22.251-900

Divisão Político-Administrativa		NOBRE
GEOCÓDIGO	Distrito	Sub-distrito
11001400	JARU	
11001410	BOM JESUS	
11001420	SANTA CRUZ DA SERRA	
11001425	TARILANIAS	



ASPECTOS FÍSICOS

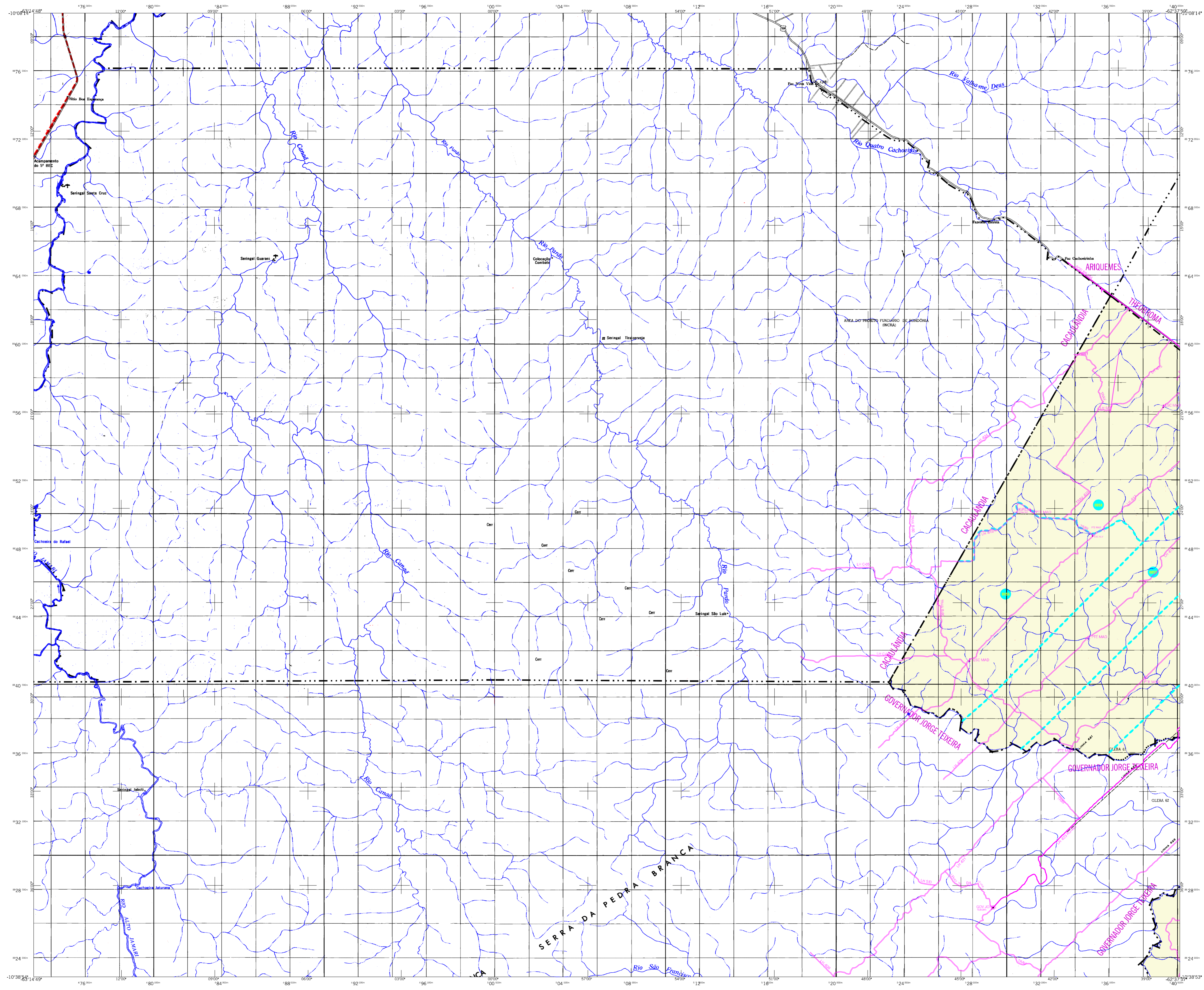
Mesoregião:	LESTE MATOPIENSE		
Microrregião:	JARU/JARU		
Área da Sede:	COORDENADAS DA SEDE		
Latitude:	10.439 S	Longitude:	40.466 W
Altitude:	1.000 m	Área:	2842,4 km²
População:	10.000 hab.	Densidade:	3,5 hab./km²

IMPLEMENTAÇÃO

Coordenação Técnica:	Coordenação de Cartografia	CCAR
Coordenação Temática:	Coordenação de Estatísticas Territoriais	CELT
Limites Produtivos:	Limites Levantados do IBGE	
Diagramação:	Centro de Documentação e Disseminação de Informação	CCDI

CRONOLOGIA

MALHA TERRITORIAL:	2007
EDIÇÃO:	10/01/2007
Informações técnicas e documentação:	Consultar Metadados



CONVENÇÕES CARTOGRÁFICAS

ELEMENTOS PLANIMÉTRICOS

- Edifícios: Igreja, Escola, Mina, Moimho de vento, Moimho de água, Campo de emergência, Farol, Localidades
- Linha transmissora de energia, Cerca, Linha telefônica
- Rodovias: auto-estrada pavimentada, sem pavimentação, sem pavimentação, caminho carroçável, trilha, caminho e calçada, perfilho de estrada: federal, estadual
- Ferrovias: bitola larga, bitola estreita

ELEMENTOS ALTIMÉTRICOS

- Ponto trigonométrico, Referência de nível, Ponto astronômico, Ponto barométrico, Cota comorçada, Superfície deformada, Área

ELEMENTOS DE HIDROGRAFIA

- Curso d'água intermitente, Lago ou lagoa intermitente, Terreno sujeito a inundação, Salina, Brejo ou pântano, Poço (lagos), Nascente, Riachos e cotaretes grandes, Riachos e cotaretes, Rocha submersa e a descoberto, Molha e represa: terra e alvenaria, Açudeiros, No seco ou de alívio, Rioque ressequido

CONVENÇÕES TEMÁTICAS

- Limites: Distrital, Sub-Distrital, Sator Censitário
- Identificação: Sator Rural, Sator Urbano, Aglomerado Rural

LIMITES

- Internacional, interestadual, intermunicipal, áreas especiais

ATUALIZAÇÕES CARTOGRÁFICAS

- COR MAGENTA - Levantamentos por GPS e/ou Imagens de Satélites
- COR VERDE - Lançamento aproximado sem comprovação cartográfica

MAPA MUNICIPAL ESTATÍSTICO

Escala 1 : 100.000

SISTEMA DE PROJEÇÃO UTM
Origem da gonomagem UTM: Equador e Meridiano 83 WGR
Acionadas as coordenadas de 18000 e 800 em metros
DATUM HORIZONTAL: SAD 69

Este produto integra o projeto de mapeamento geográfico de tema semi-automatizado, parte da junção das folhas do Mapeamento Estatístico Digital produzidas pelo IBGE, com o sistema de mapeamento em vetor e o Sistema de Informação Geográfica do IBGE, com atualização proveniente de diversas fontes, sem tratamento direto de interpretação e consolidação dos dados cartográficos.

MINISTÉRIO DO PLANEJAMENTO, ORÇAMENTO E GESTÃO
INSTITUTO BRASILEIRO DE GEOGRAFIA E ESTATÍSTICA
DIRETORIA DE GEOGRAFIA E ESTATÍSTICA
Avenida das Nações Unidas, s/n - CEP 01224-900
São Paulo, SP, Brasil

Divisão Político-Administrativa	
GEOCÓDIGO	NOME
11001400	JARU
11001410	BOM JESUS
11001420	SANTA CRUZ DA SERRA
11001425	TARILANDEIA

Localização do município no Mapeamento Sistemático

Anticipoção das Partes do Mapa

Localização no Estado

ASPECTOS FÍSICOS

Microrregião: LESTE RONDÔNIAENSE
Município: JARU

Área da Sede: 2942,4 Km²

Coordenadas da Sede: 11° 42' S, 63° 17' W

Coordenadas do Município: 11° 42' S, 63° 17' W

IMPLEMENTAÇÃO

Coordenação Técnica: Coordenação de Cartografia - IBGE

Coordenação Temática: Coordenação de Estatísticas Territoriais - IBGE

Limites Produtivos: Limites Estatísticos do IBGE

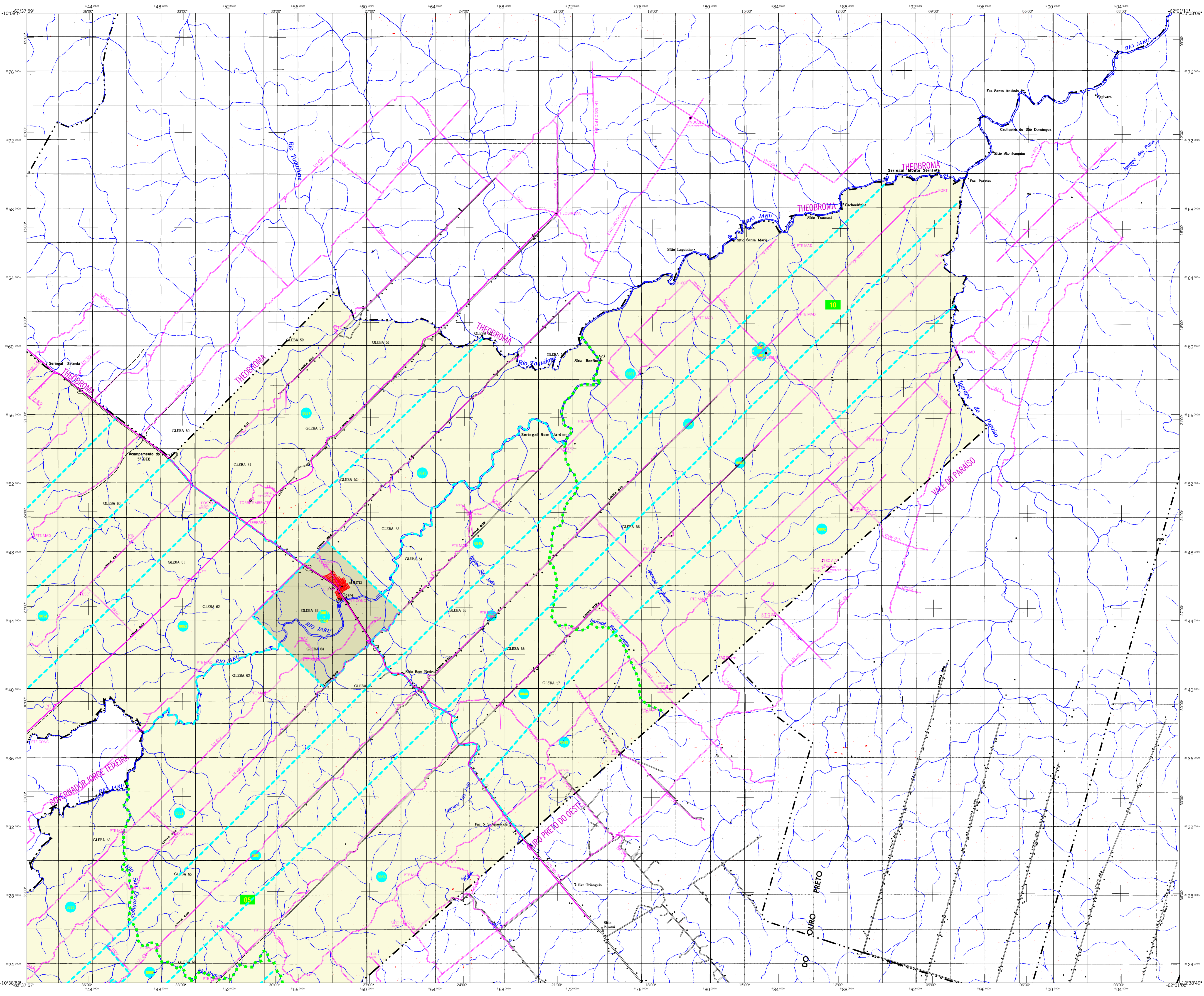
Diagramação: Centro de Documentação e Disseminação de Informação - IBGE

CRONOLOGIA

Malha Territorial: 2007

Edição: 10/01/2007

Informações técnicas e documentação: Consulte Metadados



CONVENÇÕES CARTOGRÁFICAS

ELEMENTOS PLANIMÉTRICOS

- Edifícios: Igreja, Escola, Mina, Campo de emergência, Favela, Localidades
- Linha transmissora de energia, Cerca, Linha telefônica
- Rodovias: auto-estrada pavimentada, sem pavimentação, caminho carroçável, trilha, caminho e calçada, perfilho de estrada: federal, estadual
- Ferrovias: bitola larga, bitola estreita

ELEMENTOS ALTIMÉTRICOS

- Ponto trigonométrico, Referência de nível, Ponto astronômico, Ponto barométrico, Cota consolidada, Superfície deformada, Área

ELEMENTOS DE HIDROGRAFIA

- Curso d'água intermitente, Lago ou lagoa intermitente, Terreno sujeito a inundação, Salina, Brejo ou pântano, Poço (lugar), Nascente, Riachos e cotaretes grandes, Riachos e cotaretes, Rocha submersa e a descoberto, Molha e represa: terra e alvenaria, Açudeiros, Tanques ou de alvenaria, Riacho ressequido

CONVENÇÕES TEMÁTICAS

- Limites: Distrital, Sub-Distrital, Setaor Censitário
- Identificação: Setaor Rural, Setaor Urbano, Setaor Aglomeração Rural

LIMITES

- Internacional, interestadual, intermunicipal, áreas especiais

ATUALIZAÇÕES CARTOGRÁFICAS

- COR MAGENTA - Levantamentos por GPS ou Imagens de Satélites
- COR VERDE - Lançamento aproximado sem comprovação cartográfica

MAPA MUNICIPAL ESTATÍSTICO

Escala 1 : 100.000

SISTEMA DE PROJEÇÃO UTM
Origem da gonomagem UTM: Equador e Meridiano 83 WGR
Adotada em conformidade com o padrão internacional
DATUM HORIZONTAL: SAD 69
Este produto integra o projeto de mapeamento geográfico de tema semi-automatizado, parte da política de mapeamento estatístico do Brasil, produzido pelo IBGE, com o apoio do Estado de Rondônia, e com a participação do Estado de Rondônia, com atualização proveniente de diversas fontes, sem prejuízo do direito de propriedade intelectual e da responsabilidade cartográfica.

MINISTÉRIO DO PLANEJAMENTO, ORÇAMENTO E GESTÃO
INSTITUTO BRASILEIRO DE GEOGRAFIA E ESTATÍSTICA
DIRETORIA DE GEOCENSIAS, POPULAÇÃO E GÊNERO DO CENSO
AV. Brasil, 15.671 - Favela do Lacerda
Rio de Janeiro - RJ - CEP 20.074-910
© 2007 - Instituto Brasileiro de Geografia e Estatística

Divisão Político-Administrativa	
GEOCODIGO	NOME
11001400	JARU
11001410	BOM JESUS
11001420	SANTA CRUZ DA SERRA
11001425	TARILANIAS

Localização do município no Mapeamento Sistemático

Articulação das Partes do Mapa

Localização no Estado

ASPECTOS FÍSICOS

Mesorregião: LESTE MATO-GOSSES
Microrregião: #MATAVA
Área da Sede: 2942,6 Km²
Coordenadas da Sede: 16° 44' 44" S, 53° 41' 12" W
Coordenadas da Área: 16° 44' 44" S, 53° 41' 12" W
Altitude: 440,466 m
N: 884696
VIC: 63

IMPLEMENTAÇÃO

Coordenação Técnica: Coordenação de Cartografia - CCAR
Coordenação Temática: Coordenação de Estruturas Territoriais - CETL
Limites Produtivos: Limites Levantados do IBGE
Diagramação: Centro de Documentação e Disseminação de Informação - CDDI

CRONOLOGIA

MALHA TERRITORIAL: 2007
EDIÇÃO: 10/01/2007
Informações estatísticas e documentação: Consulte Metadados