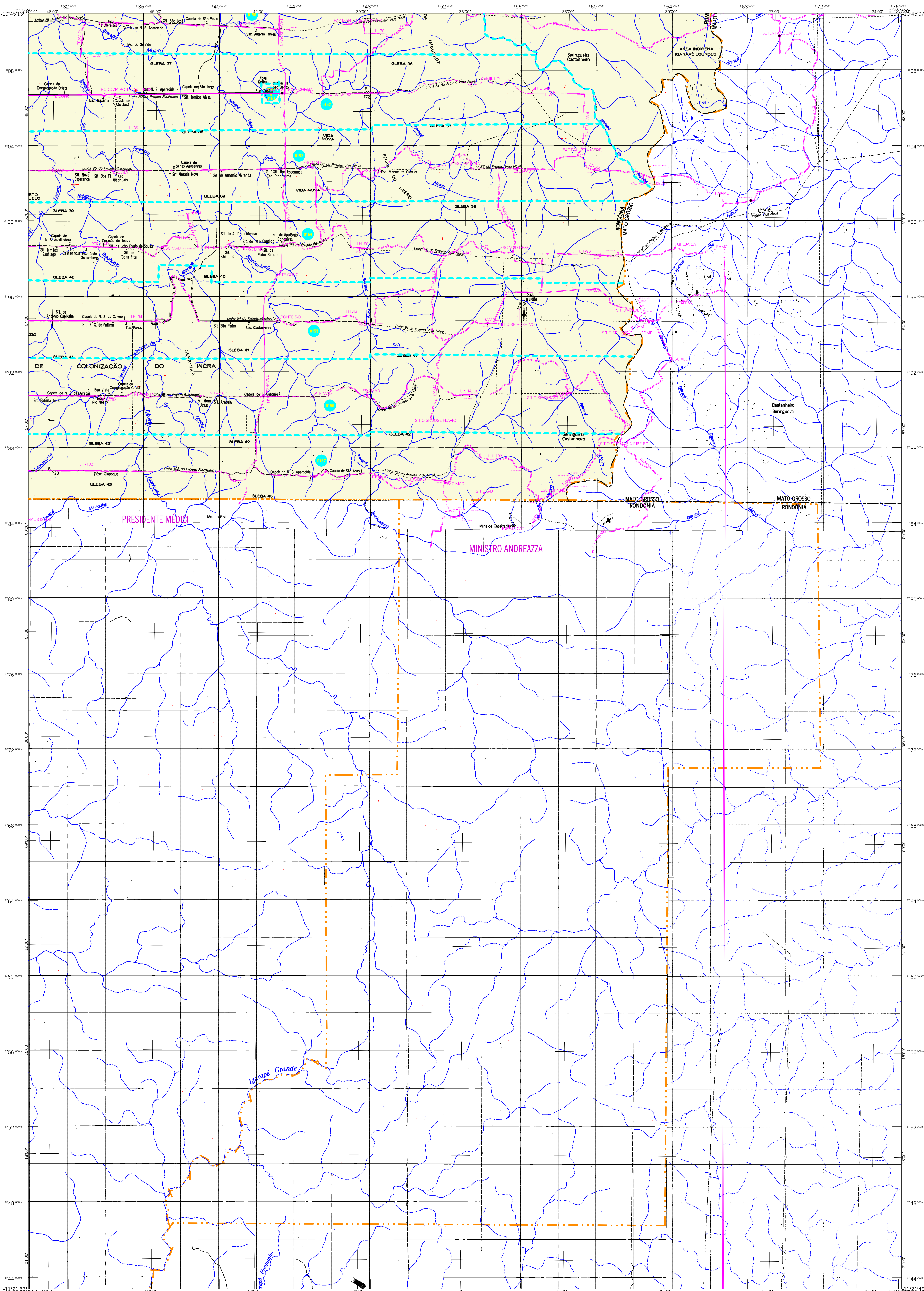


MAPA MUNICIPAL ESTATÍSTICO

Ji-Paraná-RO

<p>ELEMENTOS PLANIMÉTRICOS</p> <p>Edificações</p> <p>Igreja, Escola, Mina</p> <p>Moimho de vento, Molho de água</p> <p>Campo de emergência, Farol</p> <p>Localidades</p> <p>Linha transmissora de energia, Cerca</p> <p>Linha telefônica</p> <p>Rodovias</p> <p>auto-estrada</p> <p>pavimentação</p> <p>sem pavimentação</p> <p>sem pavimentação</p> <p>caminho carroçável</p> <p>trilha, caminho e picada</p> <p>prefeço de estradas: federal, estadual</p> <p>Ferrovias</p> <p>bitola larga</p> <p>bitola estreita</p>	<p>CONVENÇÕES CARTOGRÁFICAS</p> <p>ELEMENTOS ALTIMÉTRICOS</p> <p>Ponto trigonométrico, Referência de nível</p> <p>Ponto astronômico, Ponto barométrico</p> <p>Cota comprovada</p> <p>Superfície deformada, Área</p> <p>ELEMENTOS DE HIDROGRAFIA</p> <p>Curso d'água intermitente</p> <p>Lago ou lagoa intermitente</p> <p>Terrão sujeito a inundação, Salina</p> <p>Sapo ou plantão</p> <p>Popo (água), Nascente</p> <p>Rápidos e cachoeiras grandes</p> <p>Rápidos e cachoeiras</p> <p>Rocha salinosa e a descoberto</p> <p>Molho e resacas: terra e arenosa</p> <p>Ancoradouro, Rio seco ou de aluvião</p> <p>Relevo rochoso</p>	<p>CONVENÇÕES TEMÁTICAS</p> <p>Limites: Distrital</p> <p>Sub-Distrital</p> <p>Sector Censitário</p> <p>Identificação</p> <p>Distrito</p> <p>Sub-Distrito</p> <p>Sector</p> <p>Sector Urbano</p> <p>Agglomerado Rural</p> <p>LIMITES</p> <p>internacional</p> <p>interestadual</p> <p>intermunicipal</p> <p>áreas especiais</p>	<p>LEGENDA</p> <p>11001225</p> <p>Ji-Paraná</p> <p>Nome</p> <p>Localização do município no Mapeamento Sistemático</p> <p>Localização no Estado</p> <p>Articulação com Partes do Mapa</p> <p>3/1 3/2</p> <p>2/1 2/2</p> <p>1/1 1/2</p>	<p>ASPECTOS FÍSICOS</p> <p>Altitude da Sede</p> <p>Área</p> <p>6884 Km²</p> <p>Coordenadas da Sede</p> <p>Latitude</p> <p>-10,882</p> <p>Longitude</p> <p>-61,844</p> <p>E</p> <p>61,8413</p> <p>N</p> <p>8796887</p> <p>UTM</p> <p>63</p> <p>CRONOLOGIA</p> <p>Malha Territorial</p> <p>2007</p> <p>Edição</p> <p>10/08/2007</p> <p>Informações gerais e documentação técnica e estatística</p> <p>Consultar Metadados</p> <p>IMPLEMENTAÇÃO</p> <p>Coordenação Técnica</p> <p>Coordenação de Cartografia</p> <p>CCAR</p> <p>Coordenação Temática</p> <p>Coordenação de Estatísticas Territoriais</p> <p>CETE</p> <p>Unidades Produtoras</p> <p>Unidades Estaduais do IBGE</p> <p>Elaboração</p> <p>Centro de Documentação e Disseminação da Informação</p> <p>CCDI</p>
---	---	--	--	---



MAPA MUNICIPAL ESTATÍSTICO

ELEMENTOS PLANIMÉTRICOS

- Edificações: Igreja, Escola, Mina, Molho de vento, Molho de água, Campo de emergência, Farol, Localidades.
- Linhas transmissoras de energia, Cerca, Linha telefônica.
- Rodovias: auto-estrada, pavimentada, sem pavimentação, sem pavimentação, caminho carroçável, trilha, caminho e picada, prefixo de estrada: federal, estadual.
- Ferrovias: bitola larga, bitola estreita.

CONVENÇÕES CARTOGRÁFICAS

ELEMENTOS ALTIMÉTRICOS

- Ponto hipométrico, Referência de nível, Ponto astronômico, Ponto barométrico, Cota comprovada, Superfície deformada, Área.

ELEMENTOS DE HIDROGRAFIA

- Curso d'água intermitente, Lago ou lagoa intermitente, Terreno sujeito a inundação, Salina, Brejo ou pantano, Poço (água), Nascente, Rápidos e cachoeiras grandes, Rápidos e cachoeiras, Rocha salinosa e a descoberto, Molho e resacas, terra e diversão, Anconduro, Rio seco ou de aluvião, Recife rochoso.

ATUALIZAÇÕES CARTOGRÁFICAS

- COR MAGENTA - Levantamentos por GPS e/ou Imagens de Satélites
- COR VERDE - Lançamento aproximado sem comprovação cartográfica

ELEMENTOS ALTIMÉTRICOS

- 125, 125, 125
- 125, 125, 125
- 125, 125, 125

ELEMENTOS DE HIDROGRAFIA

- Curso d'água intermitente
- Lago ou lagoa intermitente
- Terreno sujeito a inundação, Salina
- Brejo ou pantano
- Poço (água), Nascente
- Rápidos e cachoeiras grandes
- Rápidos e cachoeiras
- Rocha salinosa e a descoberto
- Molho e resacas, terra e diversão
- Anconduro, Rio seco ou de aluvião
- Recife rochoso

LIMITES

- internacional
- interestadual
- intermunicipal
- áreas especiais

LEGENDA DE LIMITES

- Limites: Distrital
- Sub-Distrital
- Sector Censitário
- Distrito
- Sub-Distrito
- Sector
- Sector Urbano
- Agglomerado Rural

LEGENDA DE IDENTIFICAÇÃO

- 05
- 06
- 07
- 08

LEGENDA DE COMPOSIÇÕES TEMÁTICAS

- 01
- 02
- 03
- 04
- 05
- 06
- 07
- 08
- 09
- 10
- 11
- 12
- 13
- 14
- 15
- 16
- 17

ESCALA

Escala 1 : 100.000

0 2000 4000 6000

SISTEMA DE PROJEÇÃO UTM

Origem de coordenadas UTM: Zona e Meridiano 03 WGR. Acordeadas as coordenadas de 70.000 e 500 Km respectivamente DISTRIUM HORIZONTAL: SAD 49

Este produto integra a coleção de mapas municipais gerados de forma semi-automatizada a partir de dados dos setores censitários do IBGE produzidos pelo IBGE, DSE e outros, em formato raster e/ou vetorial a partir do Mapa Municipal Digital do IBGE, com atualização proveniente de diversas fontes, sem tratamento plani de integração e compilação dos elementos cartográficos.

MINISTÉRIO DO PLANEJAMENTO, ORÇAMENTO E GESTÃO

INSTITUTO BRASILEIRO DE GEOGRAFIA E ESTATÍSTICA

A DIRETORIA DE GEOCENSOIS apóia e gerencia a comunicação de dados por meio de produtos estatísticos e cartográficos.

Av. Brasil, 19.073 - Parada de Luzes
Rio de Janeiro - RJ 21.240-001

© IBGE - SISTEMA DE PRODUÇÃO DE MAPAS

Divisão Público-Administrativa		NOME
Geocódigo	Distrito	Ji-Paraná
11001225	Sub-distrito	

Localização do município no Mapeamento Sistemático

Localização no Estado

Articulação das Partes do Mapa

3/1 3/2
2/1 2/2
1/1 1/2

ASPECTOS FÍSICOS

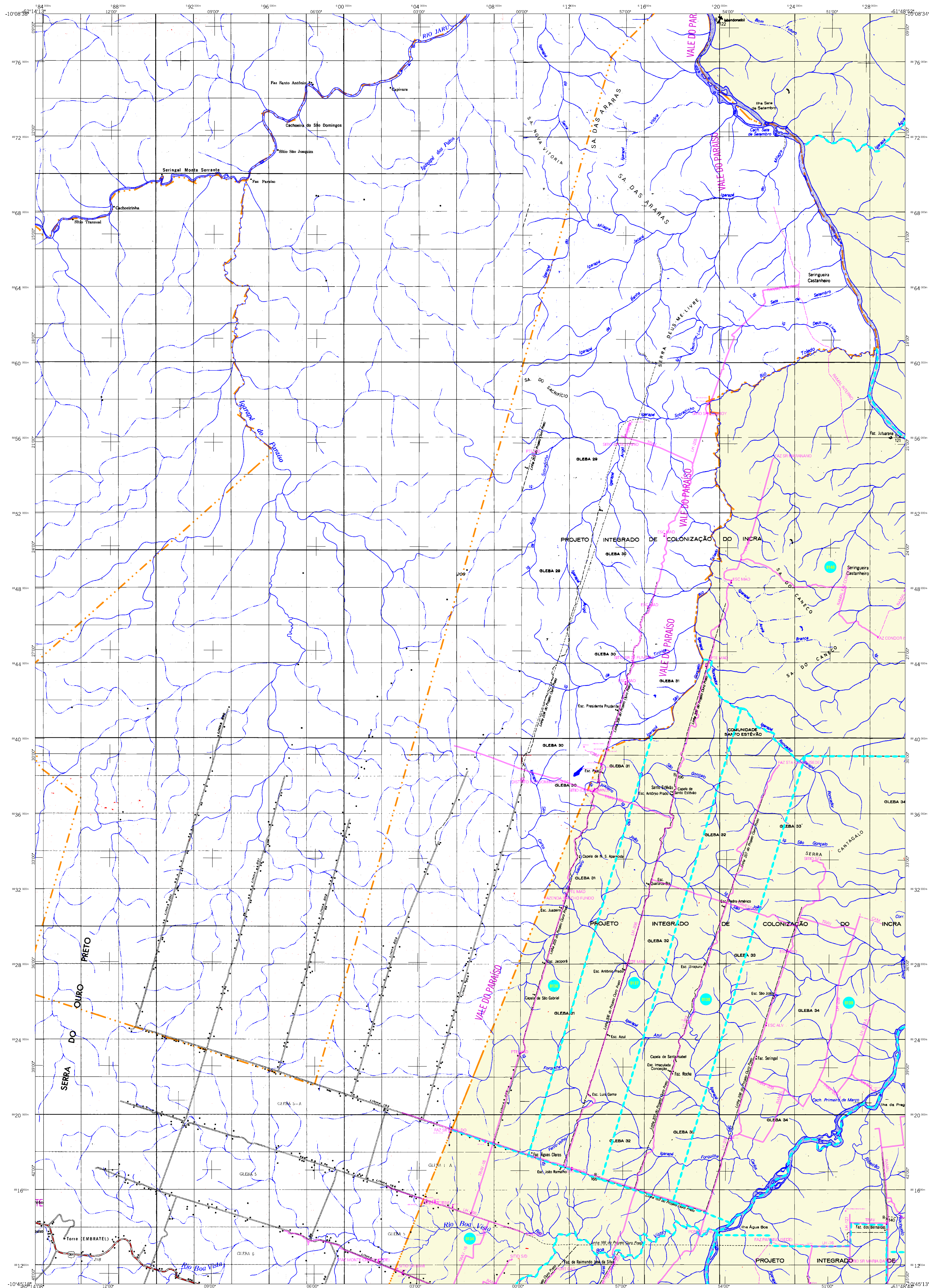
Município:	ESTADO:	Área:	6884 Km ²
IBGE:	RONDÔNIA	Coordenadas da Sede:	
IBGE:	Ji-Paraná	Coordenadas da Sede:	
Altitude da Sede:		E:	615413
Coordenadas da Sede:		N:	8796887
Latitude:	-10,882	UIC:	63
Longitude:	-47,844		

CRONOLOGIA

Malha Territorial:	2007
Edição:	10/08/2007
Informações gerais e documentação técnica e estatística:	Consultar Metadados

IMPLEMENTAÇÃO

Coordenação Técnica:	Coordenação de Cartografia	CCAR
Coordenação de Tratamento Territorial:	Coordenação de Tratamento Territorial	CETE
Unidades Produtoras:	Unidades Produtoras do IBGE	
Elaboração:	Centro de Documentação e Disseminação da Informação	CCDI



MAPA MUNICIPAL ESTATÍSTICO

Ji-Paraná-RO

ELEMENTOS PLANIMÉTRICOS

Edificações: Igreja, Escola, Mina, Molho de vento, Molho de água, Campo de emergência, Farol, Localidades.

Linhas transmissoras de energia, Cerca, Linha telefônica.

Rodovias: auto-estrada, pavimentada, sem pavimentação, sem pavimentação, caminho carroçável, trilha, caminho e picada, trilha de estrada, federal, estadual.

Ferrovias: bitola larga, bitola estreita.

CONVENÇÕES CARTOGRÁFICAS

ELEMENTOS ALTIMÉTRICOS

Ponto trigonométrico, Referência de nível, Ponto astronômico, Ponto barométrico, Cota comprovada, Superfície deformada, Área.

ELEMENTOS DE HIDROGRAFIA

Curso de água intermitente, Lago ou lagoa intermitente, Terreno sujeito a inundação, Salina, Brejo ou pantano, Poço (água), Nascente, Rápidos e cachoeiras grandes, Rápidos e cachoeiras, Rocha salinosa e a descoberto, Molho e represa: terra e alvenaria, Ancoradouro, Rio seco ou de aluvião, Recife rochoso.

ATUALIZAÇÕES CARTOGRÁFICAS

COR MAGENTA - Levantamentos por GPS e/ou Imagens de Satélites
COR VERDE - Lançamento aproximado sem comprovação cartográfica

CONVENÇÕES CARTOGRÁFICAS

ELEMENTOS ALTIMÉTRICOS

Ponto trigonométrico, Referência de nível, Ponto astronômico, Ponto barométrico, Cota comprovada, Superfície deformada, Área.

ELEMENTOS DE HIDROGRAFIA

Curso de água intermitente, Lago ou lagoa intermitente, Terreno sujeito a inundação, Salina, Brejo ou pantano, Poço (água), Nascente, Rápidos e cachoeiras grandes, Rápidos e cachoeiras, Rocha salinosa e a descoberto, Molho e represa: terra e alvenaria, Ancoradouro, Rio seco ou de aluvião, Recife rochoso.

ATUALIZAÇÕES CARTOGRÁFICAS

COR MAGENTA - Levantamentos por GPS e/ou Imagens de Satélites
COR VERDE - Lançamento aproximado sem comprovação cartográfica

MAPA MUNICIPAL ESTATÍSTICO

Escala 1 : 100.000

SISTEMA DE PROJEÇÃO UTM
Origem do sub-retângulo UTM: Quilômetro e Meridiano 03 WGR.
Acossados as coordenadas de 73000 e 500 Km respectivamente
DATUM HORIZONTAL: SAD 59

Este produto integra a coleção de mapas municipais gerados de forma semi-automatizada a partir de dados de fontes de levantamentos geográficos produzidos pelo IBGE (DSG e outros), em formato raster e/ou vetorial da Malha Municipal Digital do IBGE, com atualizações provenientes de diferentes fontes, sem tratamento de nível de integração e complexidade dos elementos cartográficos.

MINISTÉRIO DO PLANEJAMENTO, ORÇAMENTO E GESTÃO
INSTITUTO BRASILEIRO DE GEOGRAFIA E ESTATÍSTICA
A DIRETORIA DE GEOCENSIAS espaciais e geográficas da comunicação
de dados geográficos produzidos pelo IBGE
AV. Brasil, 19.073 - Paranaíba de Luz
Rio de Janeiro - CEP 21.241-001
© 2017 - IBGE - INSTITUTO BRASILEIRO DE GEOGRAFIA E ESTATÍSTICA

Divisão Público-Administrativa		NOME
Geocódigo	Distrito	Ji-Paraná
11001225		

Localização do município no Mapeamento Sistemático

Fonte: Mapa Índice do Brasil - IBGE

Localização no Estado

Articulação das Partes do Mapa

3/1 3/2
2/1 2/2

ASPECTOS FÍSICOS

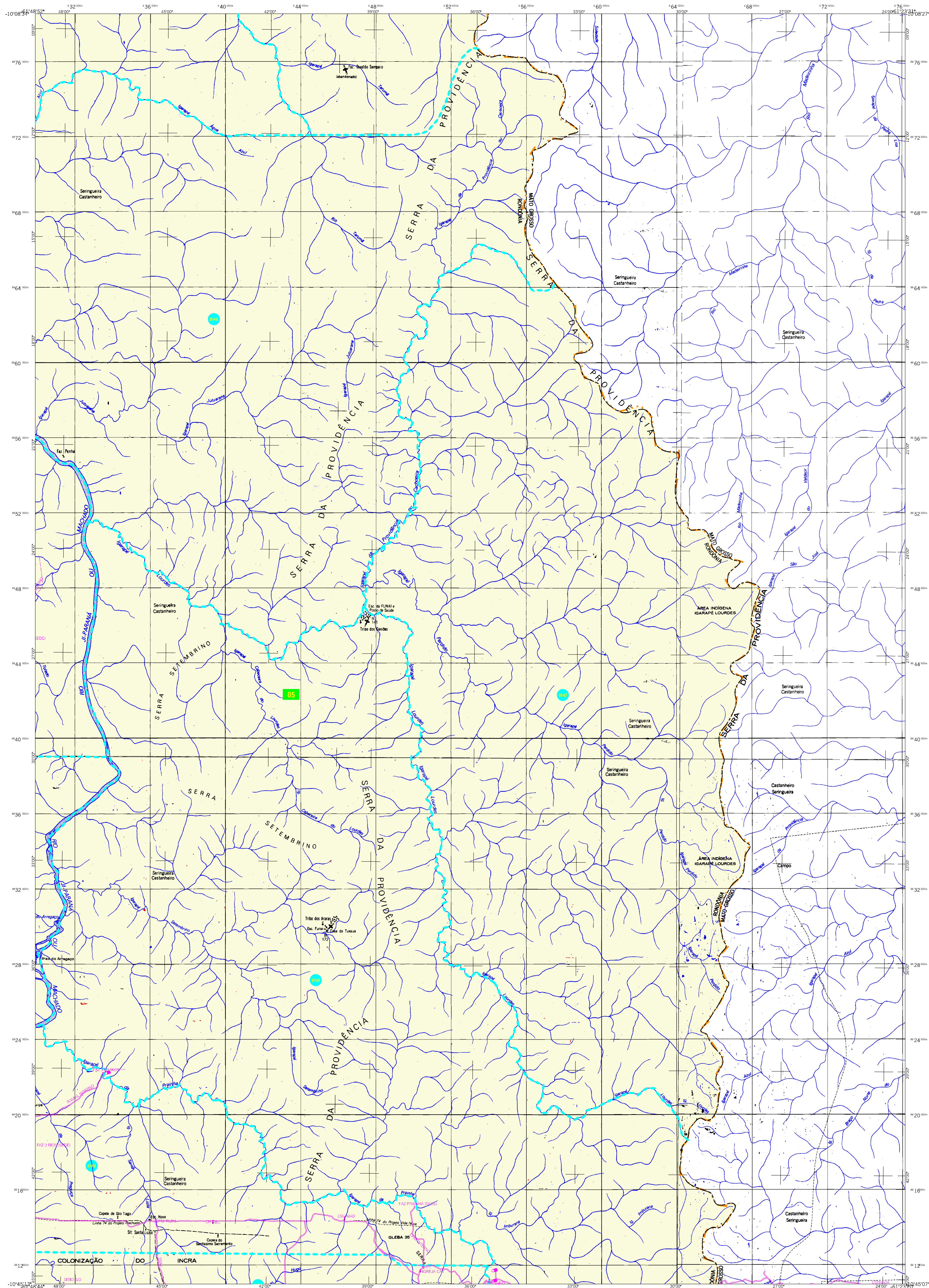
Município: JI-PARANÁ-RO
Estado: JI-PARANÁ-RO
Área: 5884 Km²
Coordenadas da Sede: 16° 34' 30" S, 51° 14' 30" W
Altitude da Sede: 615 m
Coordenadas da Sede: 16° 34' 30" S, 51° 14' 30" W
E: 615413
N: 8796887
M.C. 63

CRONOLOGIA

Malha Territorial: 2007
Edição: 10/08/2007
Consultar Metadados

IMPLEMENTAÇÃO

Coordenação Técnica: CCAR
Coordenação de Cartografia: CCAR
Coordenação de Ferramentas Terrestres: CFTT
Unidades Produtoras: Unidades Estaduais do IBGE
Elaboração: Centro de Documentação e Disseminação da Informação (CDI)



MAPA MUNICIPAL ESTATÍSTICO

Ji-Paraná-RO

ELEMENTOS PLANIMÉTRICOS

Edificações: Igreja, Escola, Mina, Molho de vento, Molho de água, Campo de emergência, Farol, Localidades.

Linhas transmissoras de energia, Cerca, Linha telefônica.

Rodovias: auto-estrada, pavimentada, sem pavimentação, sem pavimentação, caminho carroçável, trilha, caminho e picada, prefixo de estradas: federal, estadual.

Ferrovias: bitola larga, bitola estreita.

CONVENÇÕES CARTOGRÁFICAS

ELEMENTOS ALTIMÉTRICOS

Ponto trigonométrico, Referência de nível, Ponto astronômico, Ponto barométrico, Cota comprovada, Superfície deformada, Área.

ELEMENTOS DE HIDROGRAFIA

Curso de água intermitente, Lago ou lagoa intermitente, Terreno sujeito a inundação, Salina, Brejo ou pantano, Poço (água), Nascente, Rápidos e cachoeiras grandes, Rápidos e cachoeiras, Rocha salinosa e a descoberto, Molho e represa: terra e diversão, Anconduro, Rio seco ou de aluvião, Recife rochoso.

ATUALIZAÇÕES CARTOGRÁFICAS

COR MAGENTA - Levantamentos por GPS e/ou Imagens de Satélites
COR VERDE - Lançamento aproximado sem comprovação cartográfica

CONVENÇÕES CARTOGRÁFICAS

ELEMENTOS ALTIMÉTRICOS

Ponto trigonométrico, Referência de nível, Ponto astronômico, Ponto barométrico, Cota comprovada, Superfície deformada, Área.

ELEMENTOS DE HIDROGRAFIA

Curso de água intermitente, Lago ou lagoa intermitente, Terreno sujeito a inundação, Salina, Brejo ou pantano, Poço (água), Nascente, Rápidos e cachoeiras grandes, Rápidos e cachoeiras, Rocha salinosa e a descoberto, Molho e represa: terra e diversão, Anconduro, Rio seco ou de aluvião, Recife rochoso.

ATUALIZAÇÕES CARTOGRÁFICAS

COR MAGENTA - Levantamentos por GPS e/ou Imagens de Satélites
COR VERDE - Lançamento aproximado sem comprovação cartográfica

MAPA MUNICIPAL ESTATÍSTICO

Escala 1 : 100.000

SISTEMA DE PROJEÇÃO UTM
Origem do subconjunto UTM: Zona 18 e Meridiano 63 W.
Acordadas as coordenadas de 73000 e 500 Km respectivamente
DATUM: WGS84 / SAD 69

Este produto integra a coleção de mapas municipais gerados de forma semi-automatizada a partir de dados de fontes de levantamentos geográficos produzidos pelo IBGE (DSG e outros), em formato raster e/ou vetorial da Malha Municipal Digital do IBGE, com atualização permanente de fontes locais, sem tratamento gráfico de integração e complementação dos elementos cartográficos.

MINISTÉRIO DO PLANEJAMENTO, ORÇAMENTO E GESTÃO
INSTITUTO BRASILEIRO DE GEOGRAFIA E ESTATÍSTICA
A DIRETORIA DE GEODÊSIA, GEOPROCESSAMENTO E GESTÃO DA INFORMAÇÃO
AV. Brasil, 15.071 - Parada de Lucas
Rio de Janeiro/RJ - CEP 21.241-001
© IBGE - Todos os direitos reservados

Divisão Público-Administrativa		NOME
GEOCÓDIGO	Distrito	Ji-Paraná
11001225	Subdistrito	

Localização do município no Mapeamento Sistemático

Fonte: Mapa Índice do Brasil - IBGE

Localização no Estado

Articulação das Partes do Mapa

3/1 | 3/2
2/1 | 2/2
1/1 | 1/2

ASPECTOS FÍSICOS

Malha Territorial: 2007

EDICÃO: 10/08/2007

Informações relativas à documentação técnica e estatística: Consultar Metadados

IMPLEMENTAÇÃO

Coordenação Técnica: Coordenação de Cartografia - CCAR
Coordenação Temática: Coordenação de Estatísticas Territoriais - CETE
Unidades Produtoras: Unidades Estaduais do IBGE
Elaboração: Centro de Documentação e Disseminação da Informação - CDDI

