

CONVENÇÕES CARTOGRÁFICAS

ELEMENTOS PLANIMÉTRICOS

- Edificações: Igreja, Escola, Mina, Molho de vento, Molho de água, Campo de emergência, Farol, Localidades
- Linha transmissora de energia, Cerca, Linha telefônica
- Rodovias: auto-estrada pavimentada, sem pavimentação, caminho carroçável, trilha, caminho e picada, prefixo de estrada, estadual
- Ferrovias: bitola larga, bitola estreita

ELEMENTOS ALTIMÉTRICOS

- Ponto trigonométrico, Referência do nível
- Ponto altimétrico, Ponto barométrico
- Cota comprorada
- Superfície deformada, Anela

ELEMENTOS DE HIDROGRAFIA

- Cunho d'água intermitente
- Lago ou lagoa intermitente
- Terrão sujeito a inundação, Salina
- Enjoo ou planície
- Floja (lago), Nascente
- Rijólio e cateneta grande
- Rijólio e cateneta
- Rocha submersa e descoberto
- Molho e represa: terra e alvenaria
- Arcoaberto, Rio seco ou rio de alho
- Recife rochoso

ATUALIZAÇÕES CARTOGRÁFICAS

- COR MAGENTA - Levantamentos por GPS e/ou Imagens de Satélites
- COR VERDE - Lançamento aproximado sem comprovação cartográfica

MAPA MUNICIPAL ESTATÍSTICO

Divisão Político-Administrativa

GEOCÓDIGO	NOME
110013000	MACHADINHO D'OESTE
110013001	CRUZINHA NOVA
110013002	CLIVETO RUC
110013003	TABAJARA

Escala 1 : 100.000

SISTEMA DE PROJEÇÃO UTM
Origem de quadrícula: UTM, Equador e Meridiano (3) WGS
Acordo de coordenadas: UTM, UTM e meridiano central
DATUM HORIZONTAL: SAD 69
Este produto integra a coleção de mapas municipais gerada de forma semi-automatizada, a partir da junção das folhas do Mapeamento Sistemático Brasileiro produzidas pelo IBGE. OGB e outras, em formato raster, são vetoriais e da Malha Territorial Digital do IBGE, com atualização proveniente de diversas fontes, sem tratamento pleno de integração e compatibilização dos elementos cartográficos.

MINISTÉRIO DO PLANEJAMENTO, ORÇAMENTO E GESTÃO
INSTITUTO BRASILEIRO DE GEOGRAFIA E ESTATÍSTICA
A DIRETORIA DE GEOCÓDigos aprova e publica a comunicação de Malha Territorial Digital do IBGE.
Av. Brasil, 15.671 - Pavão da Luz
Rio de Janeiro/RJ, CEP: 21.250-010
© IBGE - Instituto de Geografia e Estatística

Machadinho D'Oeste-RO

ASPECTOS FÍSICOS

Localização do município no Mapeamento Sistemático

Articulação das Partes do Mapa

Localização no Estado

Coordenadas Geográficas

Área: 1.801,4 Km²

Altitude da Sede: 444 m

Coordenadas Geográficas: S 23° 11' 12" W 51° 58' 02"

Longitude: -48,961 E: -51,968 N: 89,682

VIC: 63

IMPLEMENTAÇÃO

Coordenação Técnica: CCAR

Coordenação de Cartografia: CCAR

Coordenação de Layouts e Formatação: CLTE

Unidades Produtoras: Unidades Locais do IBGE

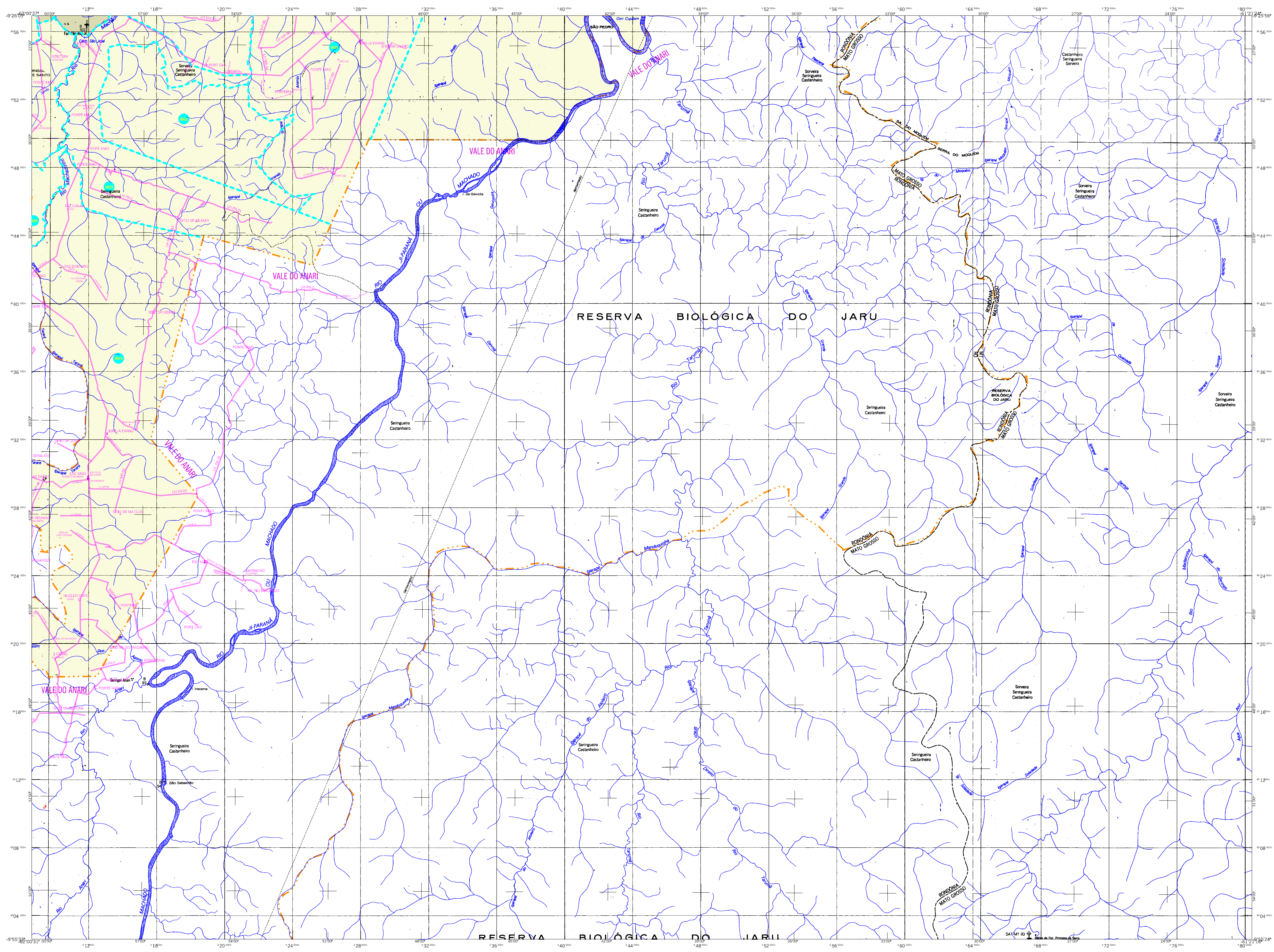
Elaboração: Centro de Documentação e Disseminação de Informação: CCDI

CRONOLOGIA

2007

EDIÇÃO: 19-08-2007

Informações relativas à documentação: Consultar Metadados



CONVENÇÕES CARTOGRÁFICAS

ELEMENTOS PLANIMÉTRICOS

- Edificações: Igreja, Escola, Mina, Molho de vento, Molho de água, Campo de emergência, Farol, Localidades.
- Linha transmissora de energia, Cerca, Linha telefônica.
- Rodovias: auto-estrada pavimentada, sem pavimentação, sem pavimentação, caminho carroçável, trilha, caminho e picada, prefixo de estrada: federal, estadual.
- Ferrovias: bitola larga, bitola estreita.

ELEMENTOS ALTIMÉTRICOS

- Ponto trigonométrico, Referência de nível, Ponto astronômico, Ponto barométrico, Cota comprovada, Superfície deformada, Anela.

ELEMENTOS DE HIDROGRAFIA

- Curso d'água intermitente, Lago ou lagoa intermitente, Terreno sujeito a inundação, Salina, Brejo ou planície, Poço (iguaré), Nascente, Râpidos e catarratas grandes, Râpidos e catarratas, Rocha submersa e descoberto, Molho e represa: terra e alvenaria, Anacardos, Rio seco ou de alagado, Recife rochoso.

ATUALIZAÇÕES CARTOGRÁFICAS

- COR MAGENTA - Levantamentos por GPS e/ou Imagens de Satélites
- COR VERDE - Lançamento aproximado sem comprovação cartográfica

MAPA MUNICIPAL ESTATÍSTICO

Divisão Político-Administrativa

GEOCÓDIGO	NOME
Distrito: Subdistrito	
110013005	MACHADINHO D'OESTE
110013015	CRUZEIRO NOVO
110013020	CLIVETO RUC
110013025	TABAJARA

Escala 1 : 100.000

SISTEMA DE PROJEÇÃO UTM
Origem de quadrícula: UTM Equador e Meridiano 03 WIG.
Acordo de coordenadas: WGS 84 em metros.
DATUM: HORIZONTAL: SAD 69
Este produto integra a coleção de mapas municipais gerada de forma semi-automatizada, a partir da junção das folhas do Mapeamento Sistemático. Trabalho produzido pelo IBGE, com base nos dados do Mapeamento Sistemático Digital do IBGE, com atualização proveniente de diversas fontes, sem tratamento pleno de integração e compatibilização dos elementos cartográficos.

MINISTÉRIO DO PLANEJAMENTO, ORÇAMENTO E GESTÃO
INSTITUTO BRASILEIRO DE GEOGRAFIA E ESTATÍSTICA
A DIRETORIA DE GEODINÂMICA aprova e publica a cartografia de atualizações de mapas municipais produzida pelo IBGE, com base nos dados do Mapeamento Sistemático Digital do IBGE, com atualização proveniente de diversas fontes, sem tratamento pleno de integração e compatibilização dos elementos cartográficos.
AZ. Sinal: 15.671 - Praça da Liberdade, 150 - Rio de Janeiro/RJ, CEP: 21140-000
© IBGE - Instituto de Mapeamento Geográfico

MAPA MUNICIPAL ESTATÍSTICO

Localização do município no Mapeamento Sistemático

Articulação das Partes do Mapa

Localização no Estado

ASPECTOS FÍSICOS

Coordenação Internacional	Coordenação de Cartografia	CCAR
Coordenação Territorial	Coordenação de Cartografia	CLTE
Unidades Produtoras	Unidades Locais do IBGE	
Elaboração	Centro de Documentação e Disseminação de Informação	CCDI

IMPLEMENTAÇÃO

Coordenação Técnica: Coordenação de Cartografia - CCAR

Coordenação Territorial: Coordenação de Cartografia - CLTE

Unidades Produtoras: Unidades Locais do IBGE

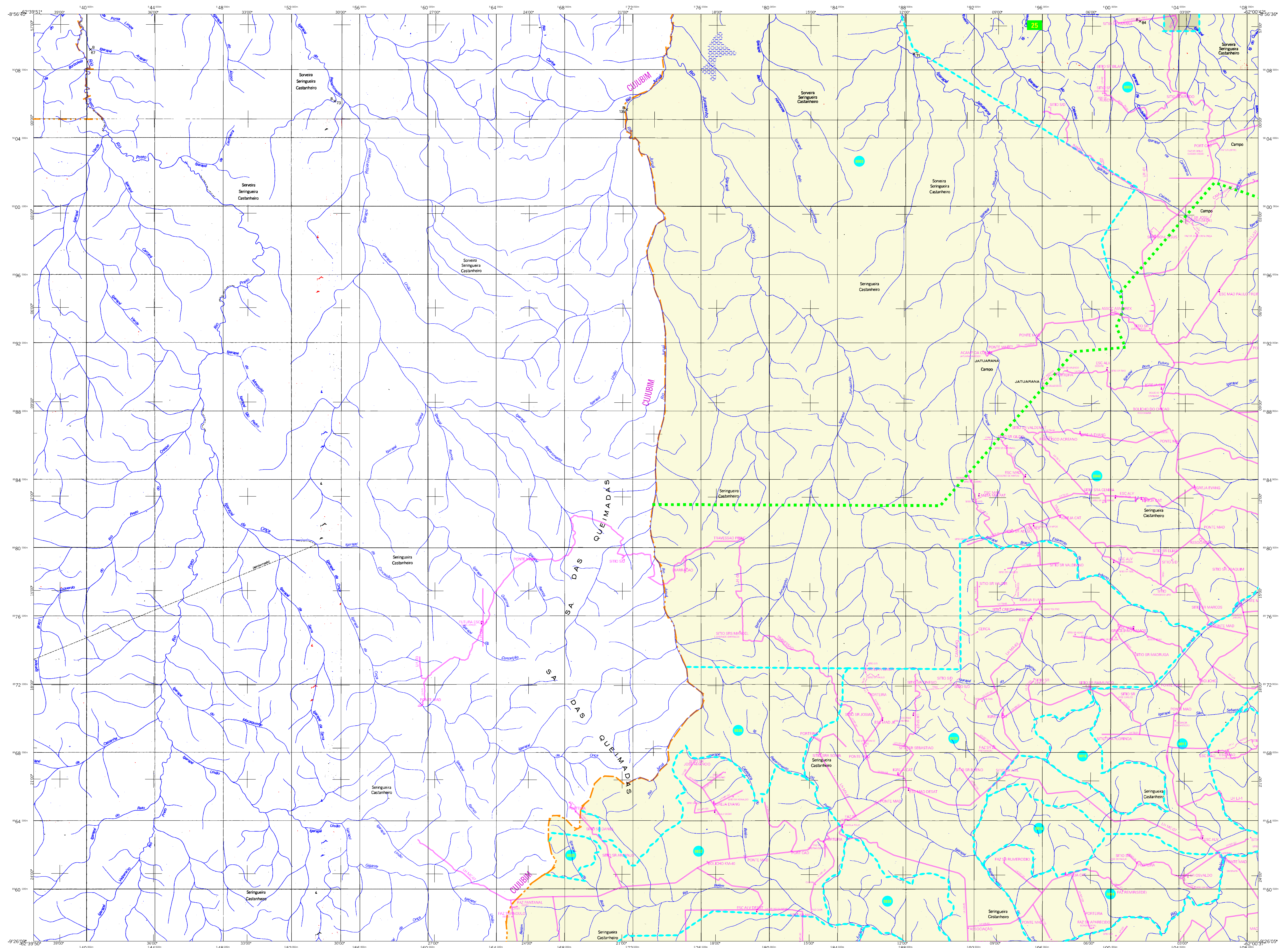
Elaboração: Centro de Documentação e Disseminação de Informação - CCDI

CRONOLOGIA

EDIÇÃO	1948-2007
Informações relativas à documentação técnica e atualização	Consultar Metadados

Fonte: Mapa Índice do Brasil - IBGE

Machadinho D'Oeste-RO



CONVENÇÕES CARTOGRÁFICAS

ELEMENTOS PLANIMÉTRICOS

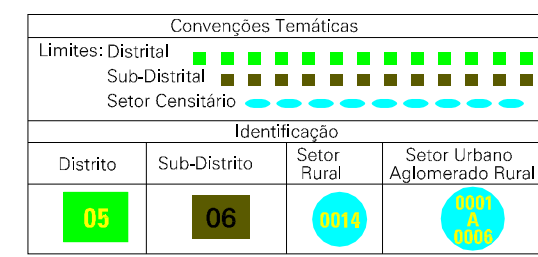
- Edificações: Igreja, Escola, Mina, Molho de vento, Molho de água, Campo de emergência, Farol, Localidades
- Linha transmissora de energia, Cerca
- Linha telefônica
- Rodovias: auto-estrada pavimentada, sem pavimentação, caminho carroçável, trilha, caminho e picada, prefixo de estrada: federal, estadual
- Ferrovias: bitola larga, bitola estreita

ELEMENTOS ALTIMÉTRICOS

- Ponto trigonométrico, Referência de nível
- Ponto astronômico, Ponto barométrico
- Cota comprovada
- Superfície deformada, Anela

ELEMENTOS DE HIDROGRAFIA

- Curso d'água intermitente
- Lago ou lagoa intermitente
- Terreno sujeito a inundação, Salina
- Ilhéu ou planície
- Flecha (iguai), Nascente
- Rápidos e cachoeiras grandes
- Rápidos e cachoeiras
- Rocha submersa e a descoberto
- Molho e represa: terra e alvenaria
- Ancoradouro, Rio seco ou de alagado
- Recife rochoso



LIMITES

- Internacional
- Intermunicipal
- Áreas especiais

MAPA MUNICIPAL ESTATÍSTICO

Escala 1 : 100.000

SISTEMA DE PROJEÇÃO UTM, Equador + Meridiano (3) WGS, Acordado em conformidade de 1982 e 1983 em seu respectivo âmbito. DATUM HORIZONTAL SAD 69

MINISTÉRIO DO PLANEJAMENTO, ORÇAMENTO E GESTÃO
INSTITUTO BRASILEIRO DE GEOGRAFIA E ESTATÍSTICA
A DIRETORIA DE GEOLOGIA, AGROPECUÁRIA E PASTORIL DO INSTITUTO BRASILEIRO DE GEOGRAFIA E ESTATÍSTICA
AV. Brasil, 15.671 - Pavão da Luz
Rio de Janeiro/RJ, CEP 21251-900
© IBGE - Instituto de Geografia e Estatística

Divisão Político-Administrativa	
GEOCÓDIGO	NOME
110013005	MACHADINHO D'OESTE
110013015	CRISTÓBAL NOVO
110013020	CLIVELTO RIC
110013025	TABAJARA

Localização do município no Mapeamento Sistemático

Articulação das Partes do Município

3/1 3/2
2/2
1/1 1/2

Localização no Estado

139° 39' 41" W 26° 33' 39" S
147° 03' 47" W 26° 44' 47" S
154° 54' 48" W 26° 44' 56" S

Machadinho D'Oeste-RO

ASPECTOS FÍSICOS

Coordenação: UTM	Coordenação de Cartografia: CCAR
Coordenação: UTM	Coordenação de Censos e Estatísticas: CCE
Coordenação: UTM	Coordenação de Geoprocessamento: CGE
Coordenação: UTM	Coordenação de Infraestrutura: CI
Coordenação: UTM	Coordenação de Planejamento: CPL
Coordenação: UTM	Coordenação de Pesquisas: CPQ
Coordenação: UTM	Coordenação de Recursos Humanos: CRH
Coordenação: UTM	Coordenação de Tecnologia da Informação: CTI
Coordenação: UTM	Coordenação de Treinamento: CTRE
Coordenação: UTM	Coordenação de Unidade Local: CLU
Coordenação: UTM	Coordenação de Unidade Regional: CUR
Coordenação: UTM	Coordenação de Unidade Nacional: CUN

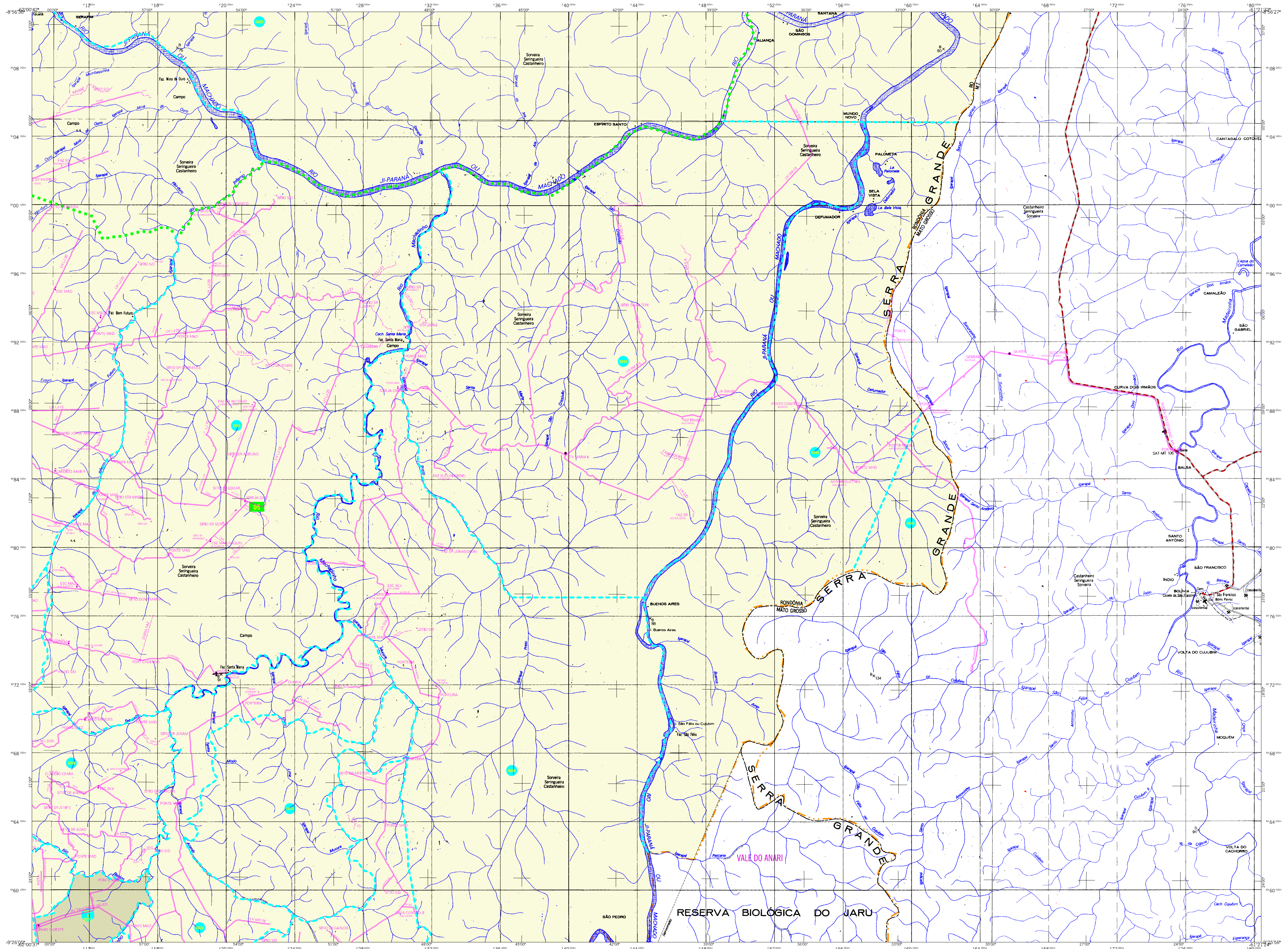
IMPLEMENTAÇÃO

Coordenação: UTM

ATUALIZAÇÕES CARTOGRÁFICAS
COR MAGENTA - Levantamentos por GPS e/ou Imagens de Satélites
COR VERDE - Lançamento aproximado sem comprovação cartográfica

CRONOLOGIA	
EDIÇÃO	2007
1948-2007	

Informações relativas a documentação, fontes e atualizações. Consultar Metadados



CONVENÇÕES CARTOGRÁFICAS

MAPA MUNICIPAL ESTATÍSTICO

Machadinho D'Oeste-RO

ELEMENTOS PLANIMÉTRICOS

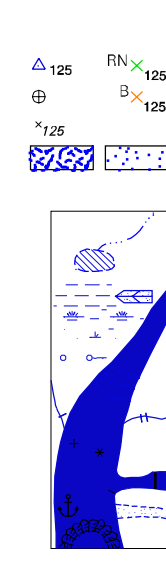
- Edificações: Igreja, Escola, Mina, Molho de vento, Molho de água, Campo de emergência, Farol, Localidades
- Linha transmissora de energia, Cerca, Linha telefônica
- Rodovias: auto-estrada pavimentada, sem pavimentação, caminho carroçável, trilha, caminho e picada, prefixo de estrada: federal, estadual
- Ferrovias: bitola larga, bitola estreita

ELEMENTOS ALTIMÉTRICOS

- Ponto trigonométrico, Referência de nível, Ponto altimétrico, Ponto barométrico, Cota comprovada, Superfície deformada, Anela

ELEMENTOS DE HIDROGRAFIA

- Cunho de água intermitente, Lago ou lagoa intermitente, Terreno sujeito a inundação, Salina, Brejo ou planície, Poço (igreja), Nascente, Râpidos e cataraças grandes, Râpidos e cataraças, Rocha submersa e a descoberto, Molho e represa: terra e alvenaria, Anacardium, Rio seco ou de albedo, Recife rochoso



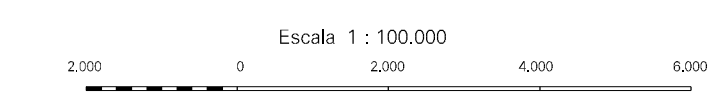
Convenções Temáticas

Limites: Estadual	Sub-Estado	Sector Censitário	Identificação
05	06	07	08

Identificação

Setor	Setor Rural	Setor Urbano
09	10	11

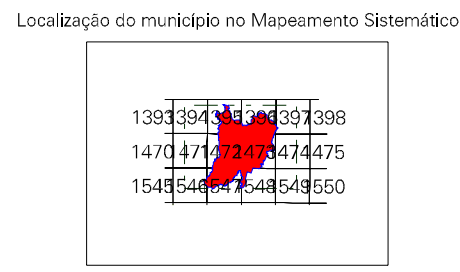
LIMITES
Internacional, Interestadual, Intermunicipal, Áreas especiais



SISTEMA DE PROJEÇÃO UTM
Origem de quadrícula: Equador e Meridiano 03 WIG.
Acordo de coordenadas de 1984 e 1989 em resumo: BATHYMETRIC DATUM (BD) 83.
Este produto integra a coleção de mapas municipais gerada de forma semi-automatizada, a partir da junção das folhas do Mapeamento Sistemático Brasileiro produzidas pelo IBGE. ODS é o nome, em formato texto, atribuído à Malha Municipal Digital do IBGE, com atualização proveniente de diversas fontes, sem tratamento pleno de integração e compatibilização dos elementos cartográficos.

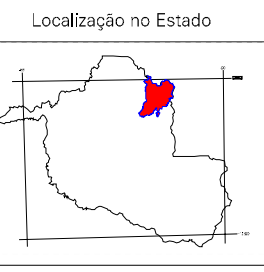
MINISTÉRIO DO PLANEJAMENTO, ORÇAMENTO E GESTÃO
INSTITUTO BRASILEIRO DE GEOGRAFIA E ESTATÍSTICA
A DIRETORIA DE GEOGRAFIA, ORÇAMENTO E GESTÃO elaborou a cartografia em colaboração com a Malha Municipal Digital do IBGE.
Av. Brasil, 15.671 - Pavão da Luz
Rio de Janeiro/RJ, CEP: 21.251-900
© IBGE - Instituto de Geografia e Estatística

GEOCÓDIGO		NOME	
Distrito	Subdistrito	MACHADINHO D'OESTE	CHARENTES NOVO
110013005		CLIVIA BIC	TABAJARA
110013015			
110013020			
110013025			



Articulação das Partes do Mapa

3/1	3/2
2/1	2/2
1/1	1/2



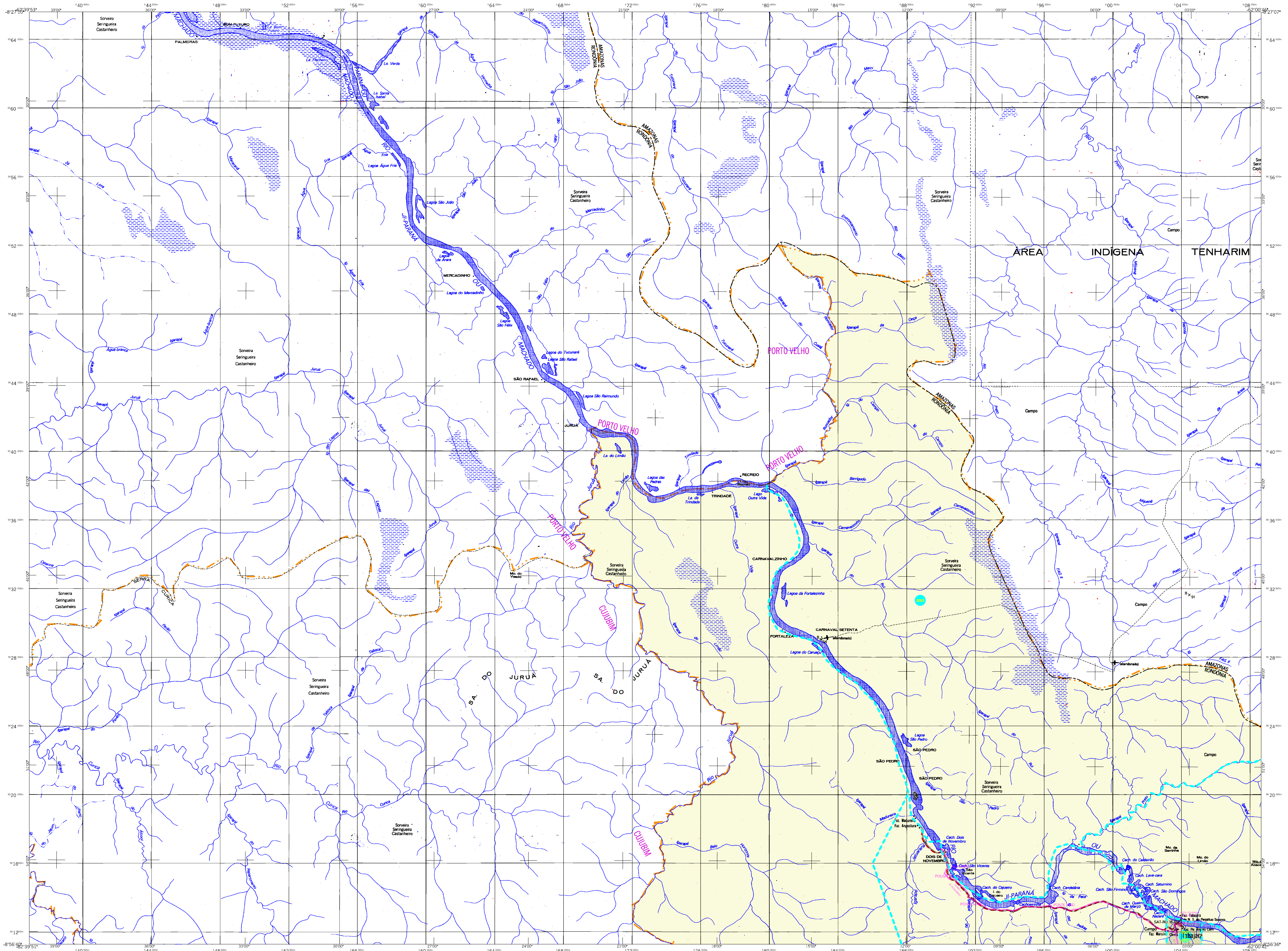
ASPECTOS FÍSICOS

Coordenação UTM	Coordenação de Cartografia	CCAR
Coordenação Temática	Coordenação de Limites Territoriais	CLTE
Unidades Produtoras	Unidades Locais do IBGE	
Elaboração	Centro de Documentação e Disseminação de Informação	CCDI

CRONOLOGIA

MAIHA TERRITORIAL	2007
EDIÇÃO	19-08-2007
Informações relativas à documentação, fontes e atualizações	Consultar Metadados

ATUALIZAÇÕES CARTOGRÁFICAS
COR MAGENTA - Levantamentos por GPS e/ou Imagens de Satélites
COR VERDE - Lançamento aproximado sem comprovação cartográfica



ÁREA INDÍGENA TENHARIM

CONVENÇÕES CARTOGRÁFICAS

- ELEMENTOS PLANIMÉTRICOS**
- Edificações: Igreja, Escola, Mina, Molho de vento, Molho de água, Campo de emergência, Farol, Localidades.
 - Linha transmissora de energia, Cerca, Linha telefônica.
 - Rodovias: auto-estrada pavimentada, sem pavimentação, caminho carroçável, trilha, caminho e picada, prelo da estrada, federal, estadual.
 - Ferrovias: bitola larga, bitola estreita.
- ELEMENTOS ALTIMÉTRICOS**
- Ponto trigonométrico, Referência de nível, Ponto altimétrico, Ponto barométrico, Cota comprovada, Superfície deformada, Anela.
- ELEMENTOS DE HIDROGRAFIA**
- Curso d'água intermitente, Lago ou lagoa intermitente, Terreno sujeito a inundação, Salina, Brejo ou planície, Poço (Igual), Nascente, Riachos e cataras grandes, Riachos e cataras, Rocha submersa e descoberto, Molho e represa: terra e alvenaria, Alameda, Rio seco ou de albedo, Recife rochoso.
- CONVENÇÕES TEMÁTICAS**
- Limites: Distrital, Sub-Distrital, Setor Censitário.
 - Identificação: Setor Rural, Setor Urbano Aumentado Rural.
- LIMITES**
- Internacional, Intermunicipal, Áreas especiais.
- ATUALIZAÇÕES CARTOGRÁFICAS**
- COR MAGENTA - Levantamentos por GPS e/ou Imagens de Satélites
 - COR VERDE - Lançamento aproximado sem comprovação cartográfica

MAPA MUNICIPAL ESTATÍSTICO

Divisão Político-Administrativa

GEOCÓDIGO	NOME
Distrito: Machadinho	MACHADINHO D'OESTE
11001305	CRIBETE NOVO
11001306	CLIVETO REC
11001307	TABAJARA

ESCALA 1 : 100.000

SERVIÇO DE PROJEÇÃO LTM - Origem de quadragem LTM: Equador e Meridiano (E) WGS 84. Acionado em coordenadas de 1000 x 1000 m. Resolução: 2,50m. DATUM: HORIZONTAL SAD 69. Este produto integra a coleção de mapas municipais gerados de forma semi-automatizada, a partir da junção das folhas do Mapeamento Sistemático Brasileiro produzidas pelo IBGE. OIBGE e os municípios, em formato vetorial e em Arquivos Gráficos (IGP) do IBGE, com atualização proveniente de diversas fontes, sem tratamento pleno de integração e consistência dos elementos cartográficos.

MINISTÉRIO DO PLANEJAMENTO, ORÇAMENTO E GESTÃO
INSTITUTO BRASILEIRO DE GEOGRAFIA E ESTATÍSTICA
A DIRETORIA DE GEOCÓDigos, NOMES E SIGLAS DE COMUNICAÇÃO
DE SABERES ESTATÍSTICAS, FUNDAMENTOS DE GEOGRAFIA
AV. Brasil, 15.671 - Pavão da Luz
Rio de Janeiro, RJ, CEP: 21.640-000
© IBGE - INSTITUTO BRASILEIRO DE GEOGRAFIA E ESTATÍSTICA

Localização do município no Mapeamento Sistemático

Articulação das Partes do Mapa

Localização no Estado

ASPECTOS FÍSICOS

Coordenação: UTM
Escala: 1:100,000
Área: 1.000,1 Km²
Altitude da Sede: 444 m
Coordenadas: S 15° 00' 00" S, W 51° 00' 00" W
Linha: 15° 00' 00" S
Largura: 51° 00' 00" W
Viz.: 63

IMPLEMENTAÇÃO

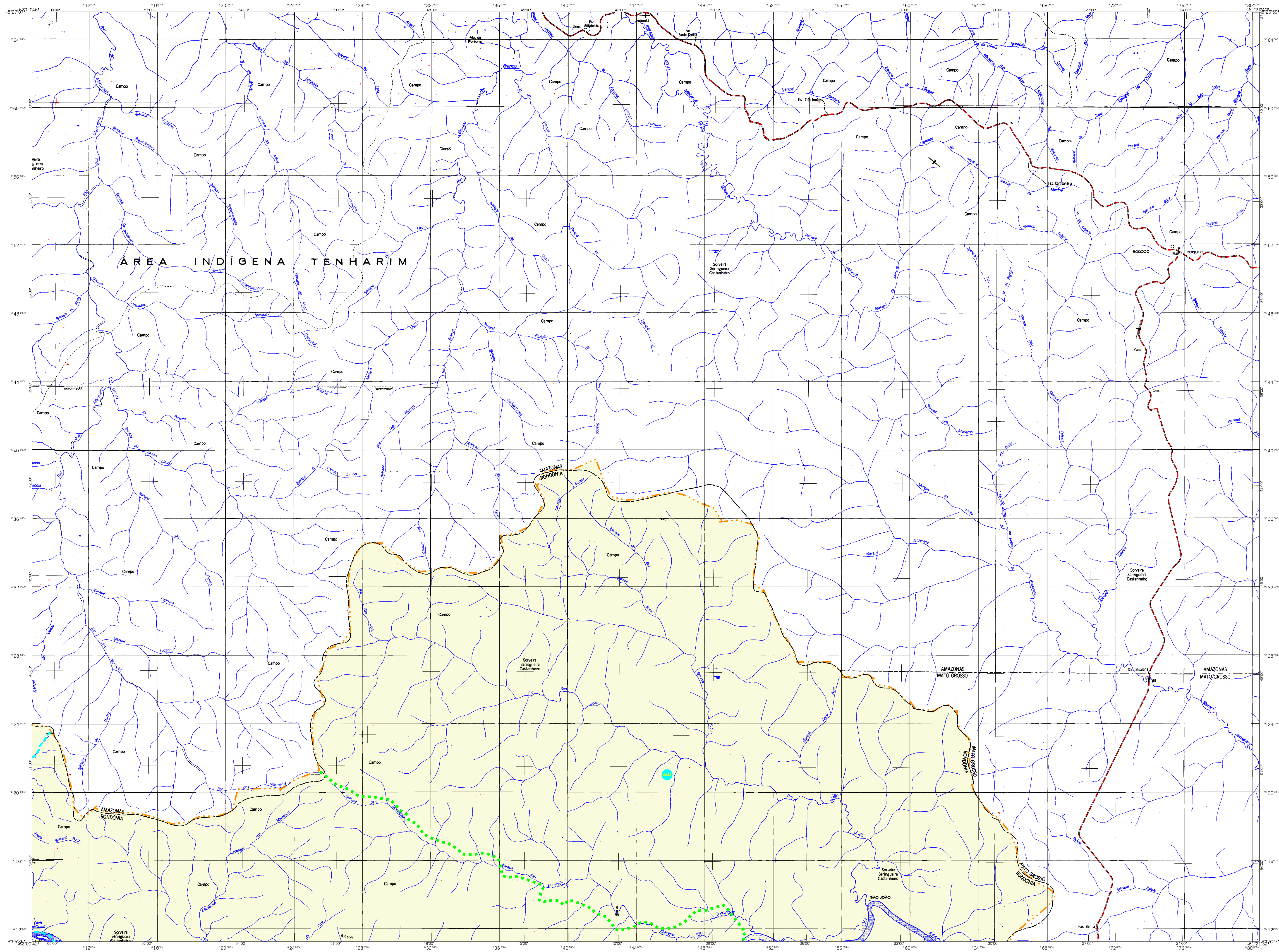
Coordenação Técnica: CCAR
Coordenação Cartográfica: CCAR
Coordenação Temática: CCAR
Coordenação de Layout e Formatação: CLTE
Unidades Produtoras: Unidades Locais do IBGE
Elaborado por: CCAR
Centro de Documentação e Disseminação de Informação: CCAR

Machadinho D'Oeste-RO

CRONOLOGIA

EDIÇÃO	1948-2007	Consultar Metadados
Informações relativas à documentação técnica e atualizações		

CCAR



CONVENÇÕES CARTOGRÁFICAS

ELEMENTOS PLANIMÉTRICOS

Edificações: Igreja, Escola, Mina, Molho de vento, Molho de água, Campo de emergência, Farol, Localidades, Linha transmissora de energia, Cerca, Linha telefônica.

Rodovias: auto-estrada pavimentada, sem pavimentação, caminho carroçável, trilha, caminho e picada, perfilho de estrada, estadual.

Ferrovias: bitola larga, bitola estreita.

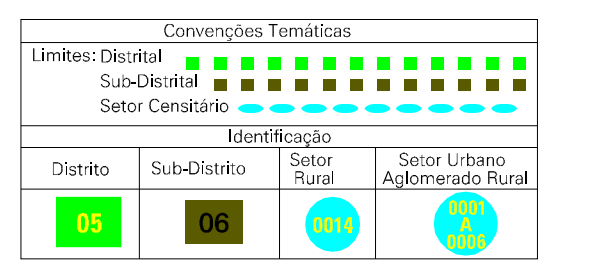
Atualizações Cartográficas: Levantamentos por GPS e/ou Imagens de Satélites (MAGENTA), Lançamento aproximado sem comprovação cartográfica (VERDE).

ELEMENTOS ALTIMÉTRICOS

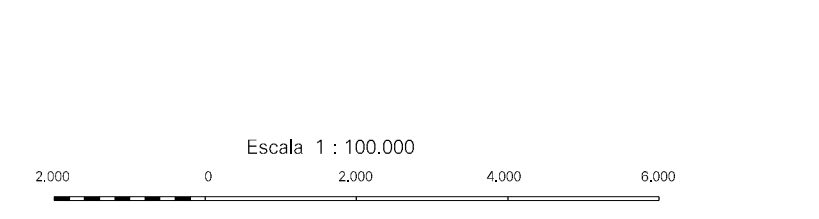
Ponto trigonométrico, Referência de nível, Ponto altimétrico, Ponto barométrico, Cota comprovada, Superfície deformada, Anela.

ELEMENTOS DE HIDROGRAFIA

Curso d'água intermitente, Lago ou lagoa intermitente, Terreno sujeito a inundação, Salina, Brejo ou planície, Poço (lagoa), Nascente, Rápidos e catarratas grandes, Rápidos e catarratas, Rocha submersa e a descoberto, Molho e represa: terra e alvenaria, Arco-voadado, Rio vivo ou rio alagado, Recife rochoso.



MAPA MUNICIPAL ESTATÍSTICO



SISTEMA DE PROJEÇÃO UTM. Equador e Meridiano (3.º WGS, Acordo de coordenadas de 1984) em referência ao datum horizontal SAD 69.

Este produto integra a coleção de mapas municipais gerada de forma semi-automatizada, a partir da junção das folhas do Movimento Sistemático Brasileiro produzidas pelo IBGE. Os dados cartográficos foram atualizados e verificados pelo IBGE, com atualização proveniente de diversas fontes, sem tratamento plano de interpretação e compatibilização dos elementos cartográficos.

MINISTÉRIO DO PLANEJAMENTO, ORÇAMENTO E GESTÃO

INSTITUTO BRASILEIRO DE GEOGRAFIA E ESTATÍSTICA

A DIRETORIA DE GEODÉSIA, APOIO E GESTÃO DA COMUNICAÇÃO

SEÇÃO DE GEODÉSIA, TERRESTRE, CARTOGRAFIA E CENSO

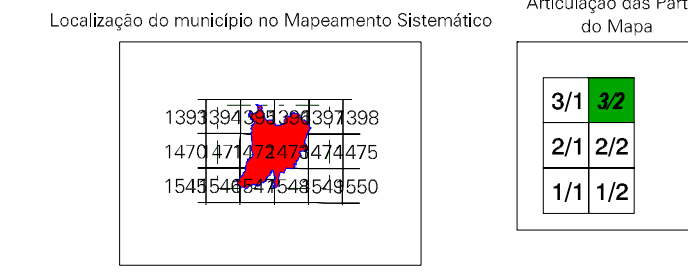
AV. Brasil, 3037 - Pavão da Lua

Rio de Janeiro/RJ, CEP 21070-010

© IBGE - INSTITUTO BRASILEIRO DE GEOGRAFIA E ESTATÍSTICA

Divisão Político-Administrativa

GEOCÓDIGO	DISTRICTO	SUBDISTRITO	NOME
110013005	MACHADINHO D'OESTE	CENSO DE NOVO CLIVENTO RJC	TABAJARA



CRONOLOGIA

EDIÇÃO	ANOS
2007	19-08-2007
Consultar Metadados	

Machadinho D'Oeste-RO

ASPECTOS FÍSICOS

Altitude do Setor: 444 m
 Área: 900,1 km²
 Latitude: -4,44 E: -61,989
 Longitude: -47,961 N: -89,682

IMPLEMENTAÇÃO

Coordenação Técnica: CCAR
 Coordenação de Cartografia: CCAR
 Coordenação Temática: CLTE
 Coordenação de Layouts Temáticos: CLTE
 Unidades Produtoras: Unidades Locais do IBGE
 Responsáveis: Centro de Documentação e Disseminação de Informação (CCDI)