

## MAPA MUNICIPAL ESTATÍSTICO

### ELEMENTOS PLANIMÉTRICOS

- Edificações**  
Igreja, Escola, Mina  
Molho de vento, Molho de água  
Campo de emergência, Farol  
Localidades
- Linha transmissora de energia, Cerca**  
Linha telefônica
- Rodovias**  
auto-estrada  
pavimentada  
sem pavimentação  
caminho carroçável  
trilha, caminho e picada  
prefeço de estrada: federal, estadual
- Ferrovias**  
bitola larga  
bitola estreita

### CONVENÇÕES CARTOGRÁFICAS

- ELEMENTOS ALTIMÉTRICOS**  
Ponto trigonométrico, Referência de nível  
Ponto astronômico, Ponto barométrico  
Cota comprovada  
Superfície deformada, Areia
- ELEMENTOS DE HIDROGRAFIA**  
Curso de água intermitente  
Lago ou lagoa  
Terreno sujeito a inundação, Salina  
Brejo ou pântano  
Poço (água), Nascente  
Rápidos e cachoeiras  
Rápidos e cachoeiras  
Rocha submersa e a descoberto  
Molhe e represa; terra e alvenaria  
Ancoradouro, Rio seco ou de alívio  
Recife rochoso

**Convenções Temáticas**

Limites: Distrital	Sub-Distrital	Sector Censitário
Identificação	Sector Rural	Sector Urbano Aglomerado Rural
06	06	06

**LIMITES**  
Internacional  
Interestadual  
Intermunicipal  
áreas especiais

**ESCALA**  
Escala 1 : 100.000

**SISTEMA DE PROJEÇÃO UTM**  
Origem da quilômetros UTM: Equador e Meridiano 63 WGR.  
Acréscios às constantes de 10.000 e 500 Km respectivamente  
DATUM HORIZONTAL: SAD 69

Este produto integra a coleção de mapas municipais gerados de forma semi-automatizada, a partir da junção das folhas do Mapeamento Sistemático Brasileiro produzido pelo IBGE, desde o início, em formato raster e vetor e da Malha Municipal Digital do IBGE, com atualização proveniente de diversas fontes, sem tratamento pleno de integração e completado dos elementos cartográficos.

**MINISTÉRIO DO PLANEJAMENTO, ORÇAMENTO E GESTÃO**  
INSTITUTO BRASILEIRO DE GEOGRAFIA E ESTATÍSTICA  
A DIRETORIA DE CIÊNCIAS AGRÁRIAS e GESTÃO DA COMUNICAÇÃO DE DADOS e ORÇAMENTOS verificadas neste mapa.  
AV. Brasil, 10.011 - Parque da Luz  
Rio de Janeiro-RJ - CEP 21.241-451  
© 2007 - Centro de documentação e disseminação

Divisão Político-Administrativa	
GEOCÓDIGO	NOME
Distrito	Subdistrito
110130205	MIRANTE DA SERRA

**Localização do município no Mapeamento Sistemático**

**Localização no Estado**

**Articulação das Portes do Mapa**

### Mirante da Serra-RO

**ASPECTOS FÍSICOS**

Mesorregião: LESTE RONDINENSE  
Microrregião: JI-PARANÁ

Altitude da Sede: Área: 1180,9 Km<sup>2</sup>

**COORDENADAS DA SEDE**

Latitude: -11,000	Longitude: -62,875	E: 535200	N: 6780879	M/C
				63

**CRONOLOGIA**

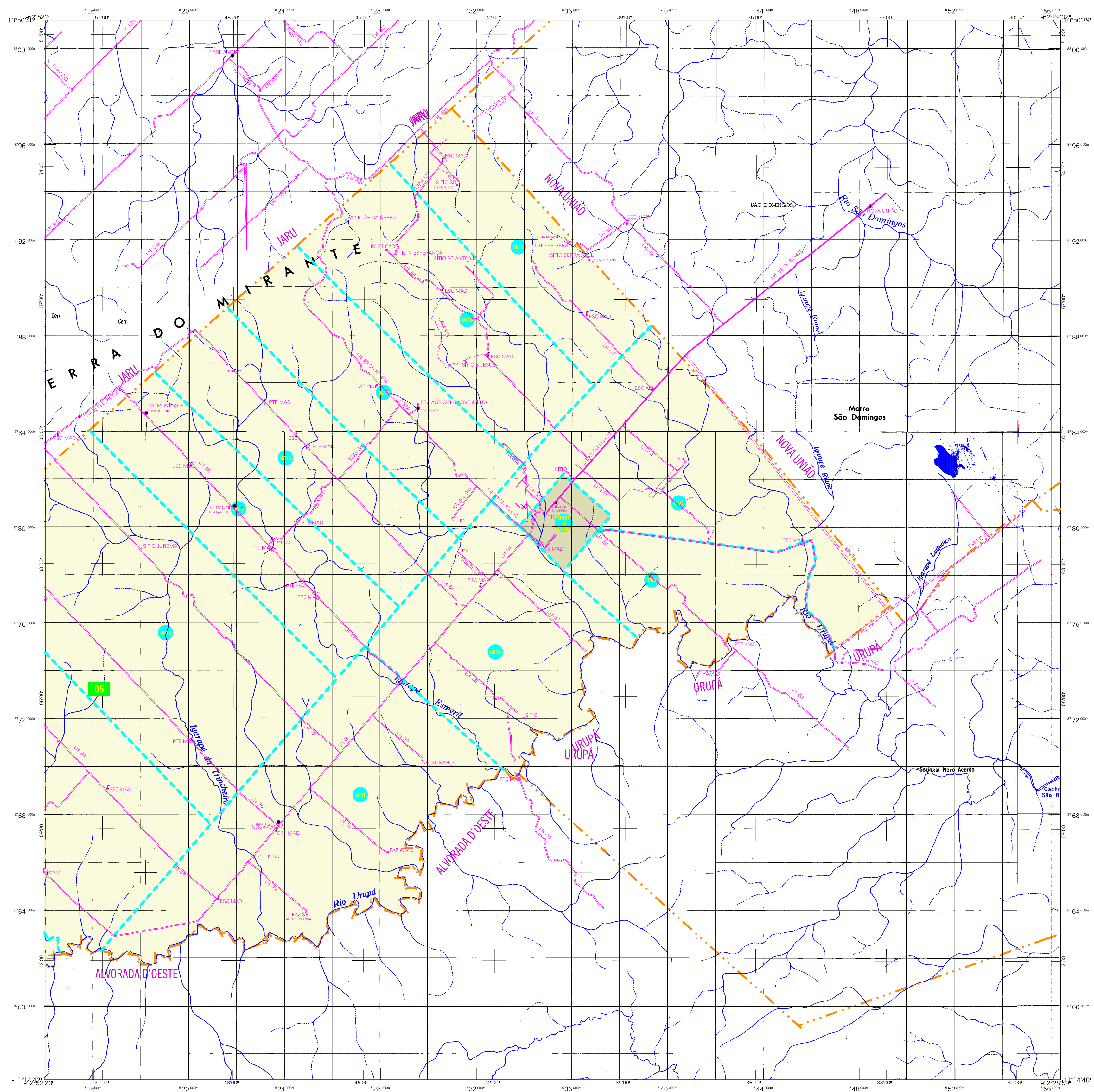
MALHA TERRITORIAL: 2007  
EDIÇÃO: 10-06-2007  
Informações relativas a documentação básica e atualização: Consultar Metadados

**IMPLEMENTAÇÃO**

Coordenação Técnica: CCAR  
Coordenação de Cartografia: CCAR  
Coordenação de Estruturas Territoriais: CETE  
Unidades Produtoras: Unidades Estaduais do IBGE  
Disseminação: Centro de Documentação e Disseminação da Informação: CDDI

**ATUALIZAÇÕES CARTOGRÁFICAS**  
COR MAGENTA - Levantamentos por GPS e/ou Imagens de Satélites  
COR VERDE - Lançamento aproximado sem comprovação cartográfica





## MAPA MUNICIPAL ESTATÍSTICO

### ELEMENTOS PLANIMÉTRICOS

- Edificações**  
Igreja, Escola, Mina  
Molho de vento, Molho de água  
Campo de emergência, Farol  
Localidades
- Linha transmissora de energia, Cerca**  
Linha telefônica
- Rodovias**  
auto-estrada  
pavimentada  
sem pavimentação  
sem pavimentação  
caminho carroçável  
trilha, caminho e picada  
prefeito de estrada: federal, estadual
- Ferrovias**  
bitola larga  
bitola estreita

### CONVENÇÕES CARTOGRÁFICAS

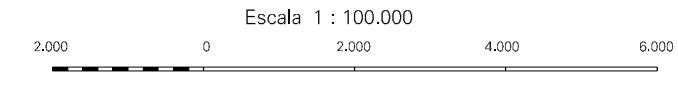
- ELEMENTOS ALTIMÉTRICOS**  
Ponto trigonométrico, Referência de nível  
Ponto astronômico, Ponto barométrico  
Cota comprovada  
Superfície deformada, Área
- ELEMENTOS DE HIDROGRAFIA**  
Curso ou lagoa intermitente  
Lagoa ou lagoa permanente  
Terreno sujeito a inundação, Salina  
Brejo ou pântano  
Poço (água), Nascente  
Rápidos e cachoeiras grandes  
Rápidos e cachoeiras  
Lagoa submersa e a descoberto  
Molhe e represa; terra e alvenaria  
Ancoradouro, Rio seco ou de alívio  
Recife rochoso

**Convenções Temáticas**

Limites: Distrital	Sub-Distrital	Sector Censitário
[Linha tracejada]	[Linha pontilhada]	[Linha contínua]

**Identificação**

Distrito	Sub-Distrito	Sector Rural	Sector Urbano Aglomerado Rural
[Código 06]	[Código 05]	[Código 001]	[Código 002]



**SISTEMA DE PROJEÇÃO UTM**  
Origem da quilometragem UTM: Equador e Meridiano 63 WGR.  
Acréscimos às constantes de 10.000 e 500 Km respectivamente  
DATUM HORIZONTAL: SAD 69

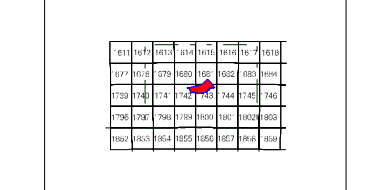
Este produto integra a coleção de mapas municipais gerados de forma semi-automatizada, a partir da junção das folhas do Mapeamento Sistemático Brasileiro produzido pelo IBGE, DSE e outros, em formato raster e/ou vetorial e da Malha Municipal Digital do IBGE, com atualização proveniente de diversas fontes, sem tratamento pleno de integração e completado dos elementos cartográficos.

MINISTÉRIO DO PLANEJAMENTO, ORÇAMENTO E GESTÃO  
INSTITUTO BRASILEIRO DE GEOGRAFIA E ESTATÍSTICA  
A DIRETORIA DE GEOCIÊNCIAS agradece a gentileza da comunicação de falhas ou erros verificados neste mapa.  
AV. Brasil, 19.071 - Parque da Lapa  
Rio de Janeiro-RJ - CEP 21.241-651  
©IBGE - Centro de reprodução eletrônica

## Mirante da Serra-RO

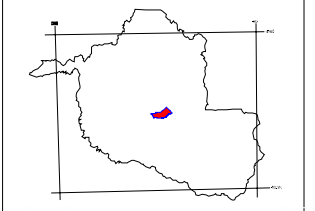
Divisão Político-Administrativa	
GEOCÓDIGO	NOME
Distrito: 110130205	MIRANTE DA SERRA

Localização do município no Mapeamento Sistemático

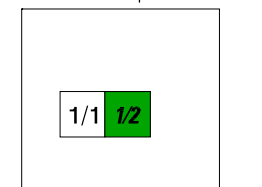


Fonte: Mapa Índice do Brasil - IBGE

Localização no Estado



Articulação das Portes do Mapa



**ASPECTOS FÍSICOS**

Mesorregião: LESTE RONDINENSE	Área: 1180,9 Km²
Microrregião: JI-PARANÁ	COORDENADAS DA SEDE
Altitude da Sede:	VC
Latitude: -11,000	E: 535000
Longitude: -42,875	N: 6780879
	63

**CRONOLOGIA**

VALHA TERRITORIAL	2007
EDIÇÃO	10-06-2007
Informações relativas a documentação básica e atualização	Consultar Metadados

**IMPLEMENTAÇÃO**

Coordenação Técnica	CCAR
Coordenação de Cartografia	
Coordenação de Estruturas Territoriais	CETE
Unidades Produtoras	
Unidades Executoras do IBGE	
Disseminação	
Centro de Documentação e Disseminação de Informação	CCDI

**ATUALIZAÇÕES CARTOGRÁFICAS**  
COR MAGENTA - Levantamentos por GPS e/ou Imagens de Satélites  
COR VERDE - Lançamento aproximado sem comprovação cartográfica