

CONVENÇÕES CARTOGRÁFICAS

ELEMENTOS PLANIMÉTRICOS

- Edificações: Igreja, Escola, Muro, Moinho de vento, Molho de água, Campo de emergência, Farol, Localidades
- Linha transmissora de energia, Cerca
- Linha telefônica
- Rodovias: autoestrada, pavimentada, sem pavimentação, sem pavimentação, caminho carroçável, trilho, caminho e pista, perfil de estrada: federal, estadual
- Ferrovias: bitola larga, bitola estreita

ELEMENTOS ALTIMÉTRICOS

- Ponto trigonométrico, Referência de nível
- Ponto astronômico, Ponto barométrico
- Cota comprorada
- Superfície deformada, Área

ELEMENTOS DE HIDROGRAFIA

- Curso d'água Intermitente
- Lago ou lagoa Intermitente
- Terrão sujeito à inundação, Salina
- Bonito ou pântano
- Peço igual, Nascente
- Rapto e cascata grandes
- Rapto e cascata
- Ilhas submersa e a descoberto
- Molho e represa: terra e alvenaria
- Alcanarado, Rio seco ou de águas
- Resaca: recesivo

ATUALIZAÇÕES CARTOGRÁFICAS

- Levantamentos por GPS ou Imagens de Satélites
- Levantamento aproximado sem comprovação cartográfica

MAPA MUNICIPAL ESTATÍSTICO

Escala 1 : 100.000

SISTEMA DE PROJEÇÃO UTM
Adoção do datum geodésico UTM Escudo e Meridiano 83 WGS
Adoção de coordenadas de 1000 a 500 0m respectivamente
DATUM HORIZONTAL: SCS 83

Este produto integra a coleção de mapas municipais gerados de forma semi-automatizada, a partir da base de dados do Mapeamento Sistemático Brasileiro produzido pelo IBGE, SIO e outros, em formato raster, no formato de Mapa Municipal Estatístico do IBGE, com atualização constante de dados, sendo representado por meio de integração e consultada aos elementos cartográficos.

MINISTÉRIO DO PLANEJAMENTO, ORÇAMENTO E GESTÃO
INSTITUTO BRASILEIRO DE GEOGRAFIA E ESTATÍSTICA
DIRETORIA DE GEOGRAFIA, CARTOGRAFIA E SISTEMAS DE INFORMAÇÃO
AV. Brasil 15 011 - Funchal de Luiza
Rio de Janeiro - CEP 21251-907
© IBGE - SISTEMA DE INFORMAÇÃO ESTATÍSTICA

GEOCÓDIGO	DISTRICTO	SUBDISTRITO	NOME
110033800			NOVA MAMORÉ
110033801			ARABU
110033812			JACINTOS
110033815			NOVA SERRA DO
110033820			PALESTRA

ASPECTOS FÍSICOS

Localização do município no Mapeamento Sistemático

Antecipação das Partes do Mapa

Localização no Estado

Fonte: Mapa Índice do Brasil - IBGE

COORDENADAS DA SEDE

Latitude: -10,411
Longitude: -48,231

Altitude da Sede: 107,02 m
Área: 107,02 km²

COORDENADAS DA SEDE

Latitude: -10,411
Longitude: -48,231

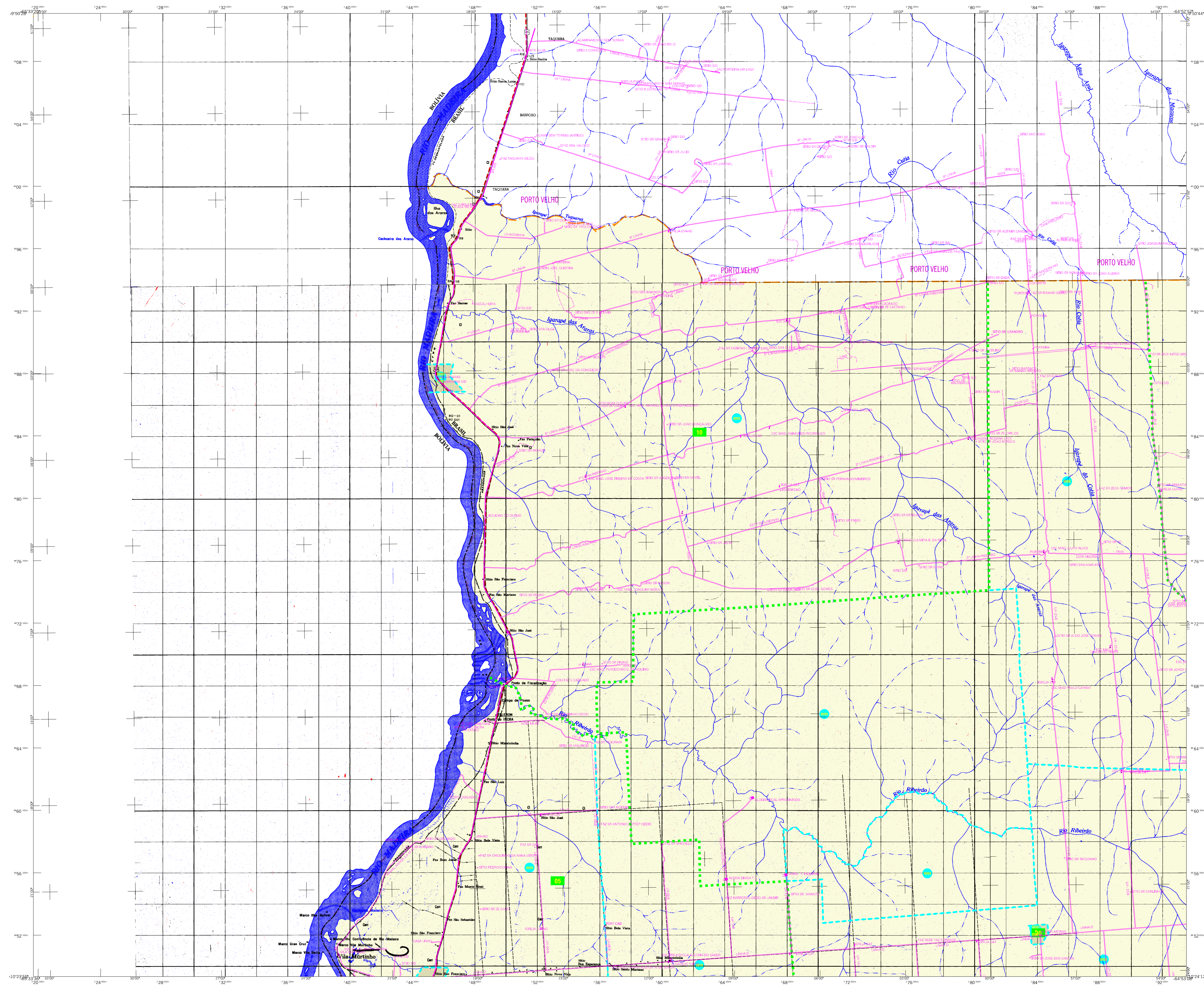
IMPLANTAÇÃO

Comunicação: Físico: ECGAR
Coordenação de Cartografia: ECGAR
Coordenação de Estatística: CERE
Coordenação de Estatística: CERE
Unidades Estatísticas do IBGE: CERE
Distribuição: CERE
Cartas de Documentação e Disseminação de Informação: CERE

CRONOLOGIA

EDICÃO: 2007
15/03/2007
Consultas: Mercadão

Nova Mamoré-RO



CONVENÇÕES CARTOGRÁFICAS

ELEMENTOS PLANIMÉTRICOS

- Edificações: Igreja, Escola, Muro, Moinho de vento, Molho de água, Campo de emergência, Farol, Localidades.
- Linha transmissora de energia. Cerca.
- Linha telefônica.
- Rodovias: autoestrada, pavimentada, sem pavimentação, sem pavimentação, caminho carroçável, trilha, caminho e pista, perfilso de estrada, federal, estadual.
- Ferrovias: bitola larga, bitola estreita.

ELEMENTOS ALTIMÉTRICOS

- Ponto trigonométrico. Referência de nível.
- Ponto de assentamento. Ponto barométrico.
- Cota comprorada.
- Superfície deformada. Área.

ELEMENTOS DE HIDROGRAFIA

- Curso d'água intermitente.
- Lago ou lagoa intermitente.
- Terras sujeitas à inundação. Salina.
- Beijo ou pântano.
- Peço igual. Nascente.
- Riapeles e catenas grandes.
- Riapeles e catenas.
- Ilhas submersas e a descoberto.
- Molho e represa: terra e alvenaria.
- Armadilhado. Rio seco ou de águas raras.
- Resaca: rochosas.

CONVENÇÕES TEMÁTICAS

Limite: Distrital	Sub-Distrital	Sectorial	Sector Urbano	Sector Urbano
05	06	07	08	09

LIMITES

- Internacional
- Interestadual
- Intermunicipal
- Áreas especiais

ATUALIZAÇÕES CARTOGRÁFICAS

- Levantamentos por GPS ou Imagens de Satélites
- Levantamento por GPS ou Imagens de Satélites
- Levantamento por GPS ou Imagens de Satélites

MAPA MUNICIPAL ESTATÍSTICO

Escala 1 : 100.000

SISTEMA DE PROJEÇÃO UTM
Datum de Referência: UTM Equador e Meridiano 83 WGS
Adoção de coordenadas de 1000 a 500 0m respectivamente
DISTORÇÃO HORIZONTAL: 0,000000
Este produto integra a coleção de mapas municipais gerados de forma semi-automatizada, a partir da base de dados do Sistema Brasileiro de Geografia e Estatística (IBGE), com o objetivo de fornecer informações geográficas básicas para o planejamento e a gestão municipal, bem como para a elaboração de documentos cartográficos.

MINISTÉRIO DO PLANEJAMENTO, ORÇAMENTO E GESTÃO
INSTITUTO BRASILEIRO DE GEOGRAFIA E ESTATÍSTICA
DIRETORIA DE GEOGRAFIA, ORÇAMENTO E GESTÃO DE SERVIÇOS
Av. Brasil 15.051 - Funchal de Lacerda
Rio de Janeiro - CEP 21.240-000
© IBGE - Todos os direitos reservados

Geocódigo	Nome
1100338	Nova Mamoré
110033801	Ararã
110033802	Itaipava
110033803	Palmeiras

ASPECTOS FÍSICOS

Localização do município no Mapeamento Sistemático

Antecipação das Partes do Mapa

Localização no Estado

Coordenadas da Sede: Lat: -10,411 S, Lon: -64,231 W

IMPLANTAÇÃO

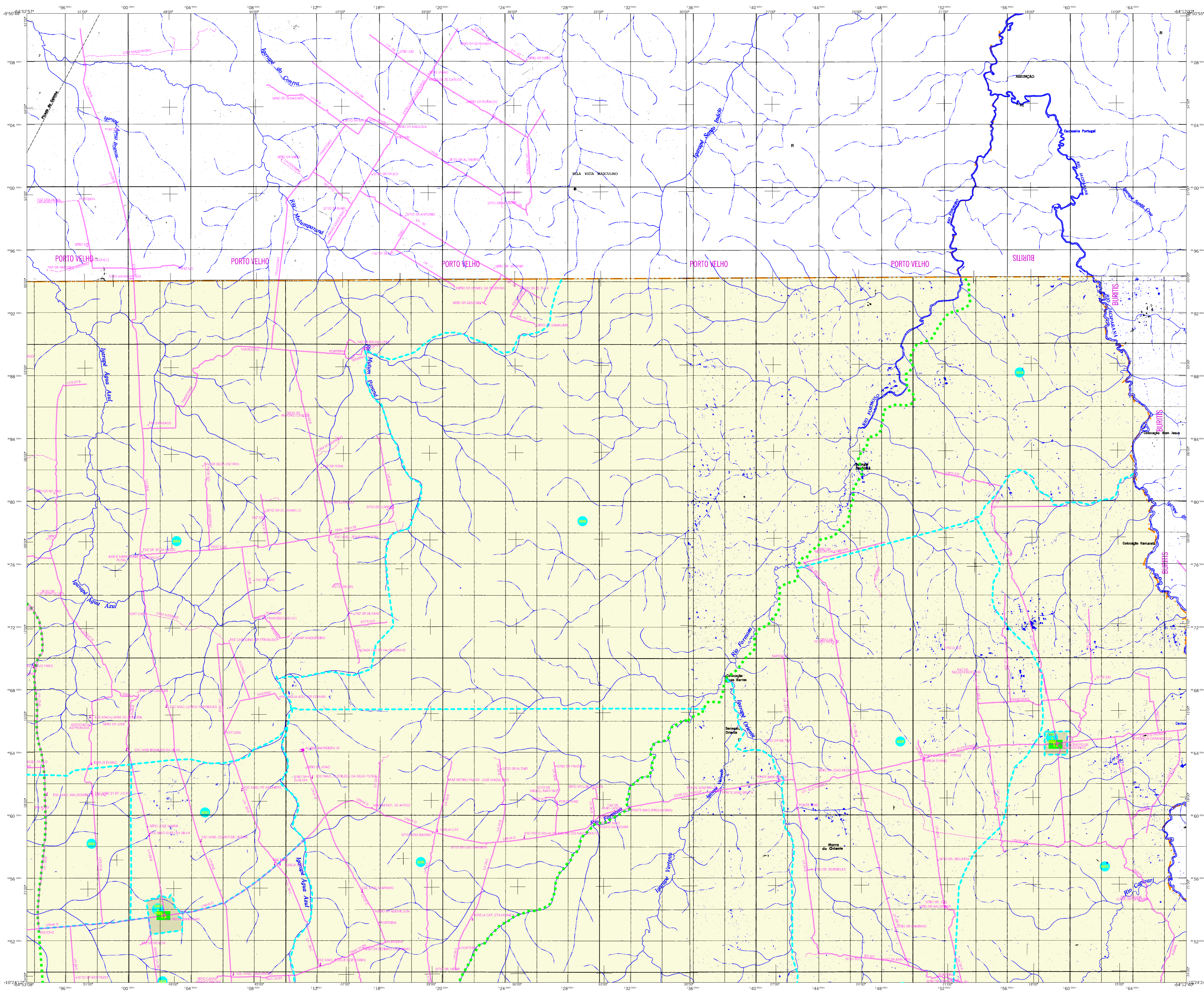
Comissão: Técnico: ECAR
Coordenação de Cartografia: ECAR
Coordenação de Estatística: CERE
Unidades Executoras: CERE
Unidades Executoras do IBGE: CERE
Distribuição: CERE
Cartas de Documentação e Disseminação de Informação: CERE

EDICION

EDICION: 2007
Edições: 1/1 2/2 3/3
1/1 1/2 1/3

CONSULTA: MIBGE

Nova Mamoré-RO



CONVENÇÕES CARTOGRÁFICAS

ELEMENTOS PLANIMÉTRICOS

- Edificações: Igreja, Escola, Muro, Moinho de vento, Molho de água, Campo de emergência, Farol, Localidades.
- Linha transmissora de energia. Cerca.
- Linha telefônica.
- Rodovias: autoestrada, pavimentada, sem pavimentação, sem pavimentação, caminho carroçável, trilho, caminho e píladão, perfilso de estrada, federal, estadual.
- Ferrovias: bitola larga, bitola estreita.

ELEMENTOS ALTIMÉTRICOS

- Ponto trigonométrico. Referência de nível.
- Ponto de astronomia. Ponto barométrico.
- Cota comprorada.
- Superfície deformada. Área.

ELEMENTOS DE HIDROGRAFIA

- Curso d'água intermitente.
- Lago ou lagoa intermitente.
- Torrens sujeitos a inundação. Salina.
- Bonjo ou píladão.
- Peço igual. Nascente.
- Rápidos e cachoeiras grandes.
- Rijadões e cascatas.
- Ilhas submersa e a descoberto.
- Molho e represa: terra e alvenaria.
- Arcondrário. Rio seco ou de águas raras.
- Resaca: resaca.

CONVENÇÕES TEMÁTICAS

Limite: Distrital	Sub-Distrital	Sector Censitário	Identificação
[Linha tracejada]	[Linha pontilhada]	[Linha contínua]	[Linha contínua]

LIMITES

- Intermunicipal: [Linha tracejada]
- Interestadual: [Linha tracejada]
- Intermunicipal e Interestadual: [Linha tracejada]
- Áreas especiais: [Linha tracejada]

ATUALIZAÇÕES CARTOGRÁFICAS

- Levantamentos por GPS ou imagens de Satélites
- Levantamento por GPS ou imagens de Satélites
- Levantamento por GPS ou imagens de Satélites

MAPA MUNICIPAL ESTATÍSTICO

Escala 1 : 100.000

SISTEMA DE PROJEÇÃO UTM
Objetivo: sub-região UTM Equatorial e Meridiano 53 WGS
Acrescidos os coordenadas de 10000 a 500 0m respectivamente
CRS: UTM
Este produto integra a coleção de mapas municipais gerados de forma semi-automatizada, a partir da base de dados de Medição Geométrica Brasileira produzida pelo IBGE, SGE e outros, em formato raster, são vetorizados no Mapa Municipal Estatístico do IBGE, com o auxílio de ferramentas de geoprocessamento, sendo o resultado final de integração e consultado aos demais cartográficos.

MINISTÉRIO DO PLANEJAMENTO, ORÇAMENTO E GESTÃO
INSTITUTO BRASILEIRO DE GEOGRAFIA E ESTATÍSTICA
DIRETORIA DE COLEÇÕES, MAPAS, ORÇAMENTO E SERVIÇOS DE GEOPROCESSAMENTO
Av. Brasil, 15.511 - Funchal de Lacerda
Rio de Janeiro - RJ - CEP 21.240-007
© IBGE - Sistema de Informação Estatística

GEOCÓDIGO	NOME
1100338	NOVA MAMORÉ
110033801	ARARA
110033812	NOVA SANTA RITA
110033815	PALEMEIRAS
110033820	

Localização do município no Mapeamento Sistemático

Antecipação das Partes do Mapa

Localização no Estado

Fonte: Mapa Índice do Brasil - IBGE

ASPECTOS FÍSICOS

Coordenação: Fâncio
Coordenação de Cartografia: ECAR
Coordenação de Estatística: CERE
Coordenação de Estatística Territorial: CERE
Unidades Estatísticas do IBGE: CERE
Distribuição: Centro de Documentação e Disseminação de Informação: CDD

IMPLEMENTAÇÃO

Coordenação: Fâncio
Coordenação de Cartografia: ECAR
Coordenação de Estatística: CERE
Coordenação de Estatística Territorial: CERE
Unidades Estatísticas do IBGE: CERE
Distribuição: Centro de Documentação e Disseminação de Informação: CDD

Nova Mamoré-RO

