

MAPA MUNICIPAL ESTATÍSTICO

Novo Horizonte do Oeste-RO

ELEMENTOS PLANIMÉTRICOS

- Edificações: Igreja, Escola, Mina, Molino de vento, Molino de água, Campo de emergência, Farol, Localidades.
- Linha transmissora de energia, Cerca, Linha telefônica.
- Rodovias: auto-estrada pavimentada, sem pavimentação, caminho carroçável, trilha, caminho e picada, prefixo de estrada, estadual.
- Ferrovias: bitola larga, bitola estreita.

- ### ELEMENTOS ALTIMÉTRICOS
- Ponto trigonométrico, Referência de nível, Ponto astronômico, Ponto barométrico, Cota comprovada, Superfície deformada, Área.
- ### ELEMENTOS DE HIDROGRAFIA
- Lago ou lagoa intermitente, Terreno sujeito a inundação, Sítio, Brejo ou pantano, Poço (água), Nascente, Rápidos e cachoeiras, Rápidos e cataratas, Rápidos e cataratas, Rocha submersa e a descoberto, Molhe e represa; terra e alvenaria, Ancoradouro, Rio seco ou de alagão, Recife rochoso.

Convenções Temáticas

Limite: Distrital	Sub-Distrital	Sector Censitário

Escala 1 : 100.000

SISTEMA DE PROJEÇÃO UTM
Origem da quilonometragem UTM: Equador e Meridiano 63 WGS.
Acessões às coordenadas de 1000 e 500 km respectivamente.
DATUM HORIZONTAL: SAD 69

Este produto integra a coleção de mapas municipais gerados de forma semi-automatizada, a partir do banco de dados do Sistema de Informação Geográfica (SIG) do IBGE, DSI e outros, em formato raster e/o vetorial e da Malha Municipal Digital do IBGE, com atualização proveniente de diversas fontes, sem tratamento plano de integração e completude dos elementos cartográficos.

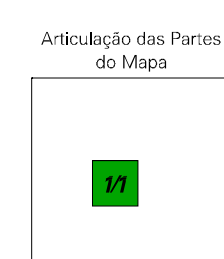
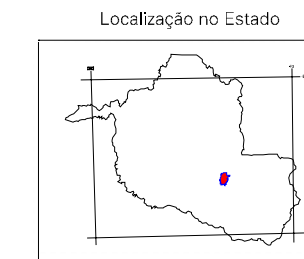
MINISTÉRIO DO PLANEJAMENTO, ORÇAMENTO E GESTÃO
INSTITUTO BRASILEIRO DE GEOGRAFIA E ESTATÍSTICA
A DIRETORIA DE GEOCÓDIGOS registra e gerencia a composição de folhas ou unidades verificadas neste mapa.
AV. Brasil, 19.071 - Tororô do Leste
Rio de Janeiro RJ - CEP 21.241-051
© IBGE - Instituto Brasileiro de Geografia e Estatística

Divisão Político-Administrativa	
GEOCÓDIGO	NOME
1100502	NOVO HORIZONTE DO OESTE

Localização do município no Mapeamento Sistemático

1742	1743	1744	1745	1746
1799	1800	1801	1802	1803
1855	1856	1857	1858	1859

Fonte: Mapa Índice do Brasil - IBGE



ASPECTOS FÍSICOS

Mesorregião:	LESTE RONDINENSE
Microrregião:	CACADAL
Área da Sede:	Área: 643,0 km ²
COORDENADAS DA SEDE	
Latitude: -11,710	E: 688019
Longitude: -42,000	N: 6793116
IAC: 63	

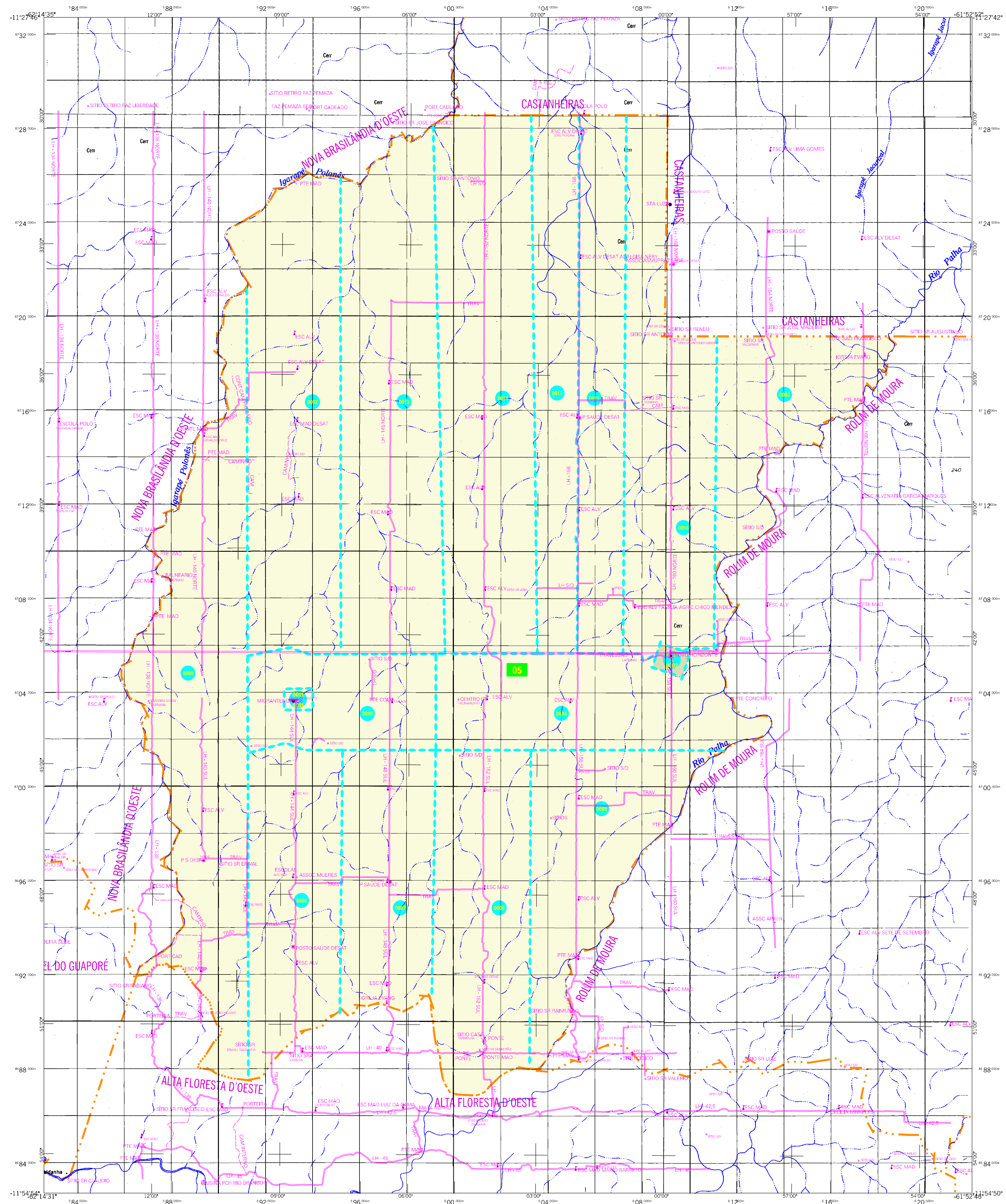
CRONOLOGIA

MALHA TERRITORIAL	2007
EDIÇÃO	10-06-2007
Informações relativas a documentação básica e atualização	
Consultar Metadados	

IMPLEMENTAÇÃO

Coordenação Técnica:	CGAR
Coordenação de Cartografia:	CGAR
Coordenação de Estruturas Territoriais:	CETE
Unidades Produtoras:	Unidades Federais do IBGE
Tribunação:	
Centro de Documentação e Disseminação da Informação	
CDD	

ATUALIZAÇÕES CARTOGRÁFICAS
COR MAGENTA - Levantamentos por GPS e/ou Imagens de Satélites
COR VERDE - Lançamento aproximado sem comprovação cartográfica



MAPA MUNICIPAL ESTATÍSTICO

ELEMENTOS PLANIMÉTRICOS

- Edificações: Igreja, Escola, Mina, Campo de vento, Molino de água, Localidades.
- Linha transmissora de energia, Cerca, Linha telefônica.
- Rodovias: auto-estrada pavimentada, sem pavimentação, caminho carroçável, trilha, caminho e picada, prefixo de estrada: federal, estadual.
- Ferrovias: bitola larga, bitola estreita.

CONVENÇÕES CARTOGRÁFICAS

- ELEMENTOS ALTIMÉTRICOS: Ponto trigonométrico, Ponto astronômico, Cota comprovada, Superfície deformada, Área.
- ELEMENTOS DE HIDROGRAFIA: Lago ou lagoa intermitente, Terreno sujeito a inundação, Safina, Brejo ou pantano, Poço (lagoal), Nascente, Rápidos e cataratas grandes, Rápidos e cataratas, Rochas submersas e a descoberto, Molhe e represa, terra e alvenaria, Ancoradouro, Rio seco ou de aluvião, Recife rochoso.

Limites		Identificação	
Distrito	Sub-Distrito	Sector Rural	Sector Urbano
05	06	07	08

- LIMITES**
- Internacional
 - Interestadual
 - Intermunicipal
 - Áreas especiais

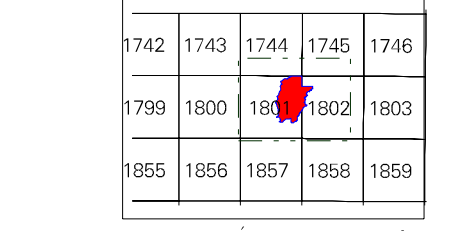
Escala 1 : 100.000

SISTEMA DE PROJEÇÃO UTM
Origem da quilometragem UTM: Equador e Meridiano 63 WGR.
Acessadas as constantes de 10000 e 500 km respectivamente
DATUM HORIZONTAL: SAD 69

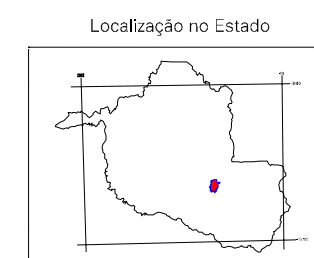
MINISTÉRIO DO PLANEJAMENTO, ORÇAMENTO E GESTÃO
INSTITUTO BRASILEIRO DE GEOGRAFIA E ESTATÍSTICA
A DIRETORIA DE GEOCÓDIGOS registra e gerencia a comunicação de faturas ou cartilhas verificadas neste mapa.
At. Brasil, 19.671 - Fone: 011-3241-0511
Rio de Janeiro/RJ - CEP 21.241-051
©IBGE - Todos os direitos reservados

Divisão Político-Administrativa	
GEOCÓDIGO	NOME
Distrito	NOVO HORIZONTE DO OESTE
Subdistrito	

Localização do município no Mapeamento Sistemático



Fonte: Mapa Índice do Brasil - IBGE



Novo Horizonte do Oeste-RO

ASPECTOS FÍSICOS	
Mesorregião:	LESTE RONDINENSE
Microrregião:	CACDUAL
Área da Sede:	Área: 643,0 km ²
COORDENADAS DA SEDE	
Latitude:	S: 11.710
Longitude:	N: 67.9316
IAC: 63	

CRONOLOGIA	
MALHA TERRITORIAL	2007
EDIÇÃO	10-06-2007
Informações relativas a documentação básica e atualização	
Consultar Metadados	
IMPLEMENTAÇÃO	
Coordenação Técnica:	CCAR
Coordenação de Cartografia:	
Coordenação Temática:	CETE
Coordenação de Estruturas Territoriais:	
Unidades Produtoras:	Unidades Federais do IBGE
Disseminação:	
Centro de Documentação e Disseminação da Informação:	CCD

ATUALIZAÇÕES CARTOGRÁFICAS
COR MAGENTA - Levantamentos por GPS e/ou Imagens de Satélites
COR VERDE - Lançamento aproximado sem comprovação cartográfica