

## MAPA MUNICIPAL ESTATÍSTICO

### CONVENÇÕES CARTOGRÁFICAS

**ELEMENTOS PLANIMÉTRICOS**

- Edificações: Igreja, Escola, Mina, Molho de vento, Molho de água, Campo de emergência, Farol, Localidades
- Linha transmissora de energia, Cerca
- Linha telefônica
- Rodovias: auto-estrada pavimentada, sem pavimentação, caminho carroçável, trilha, caminho e picada, prelo de estrada: federal, estadual
- Ferrovias: bitola larga, bitola estreita

**ELEMENTOS ALTIMÉTRICOS**

- Ponto trigonométrico, Referência de nível, Ponto astronômico, Ponto barométrico, Cota comprovada, Superfície deformada, Área

**ELEMENTOS DE HIDROGRAFIA**

- Curso d'água intermitente, Lago ou água intermitente, Terreno sujeito a inundação, Safina, Brejo ou pântano, Poço (igual), Nascente, Rápidos e Cataratas grandes, Rápidos e cataratas, Rápidos e cataratas, Rocha submersa e a descoberto, Molho e represa: terra e alvenaria, Ancoiseros, Rio seco ou de aluvião, Recife rochoso

**ATUALIZAÇÕES CARTOGRÁFICAS**

- COR MAGENTA - Levantamentos por GPS e/ou Imagens de Satélites
- COR VERDE - Lançamento aproximado sem comprovação cartográfica

**Convenções Temáticas**

Identificação	Sector Rural	Sector Urbano Aglomerado Rural
05	06	07

**LIMITES**

- limite internacional
- limite estadual
- limite intermunicipal
- áreas especiais

Escala 1 : 100.000

SISTEMA DE PROJEÇÃO UTM  
Origem da submergagem UTM: Equador e Meridiano 63 W.G.  
Acessadas as constantes de 10.000 e 500 km respectivamente  
DATUM HORIZONTAL: SAD 69

Este produto integra a coleção de mapas municipais gerados de forma semi-automatizada a partir de dados de fontes de Anuário Estatístico Brasileiro produzida pelo IBGE, DSE e outros, em formato maior e/ou vetorial e da Malha Municipal Digital do IBGE, com atualização proveniente de diversas fontes, sem tratamento de integração e complementação dos elementos cartográficos.

MINISTÉRIO DO PLANEJAMENTO, ORÇAMENTO E GESTÃO  
INSTITUTO BRASILEIRO DE GEOGRAFIA E ESTATÍSTICA  
A DIRETORIA DE SEQUÊNCIAS SUPLENTE GERENCIA a elaboração de mapas e atualizações de dados e informações geográficas, sem tratamento de integração e complementação dos elementos cartográficos.

AV. Brasil 19.071 - Fone: 011-3241-1051  
Rio de Janeiro - CEP 21.241-051  
© 2007 - Centro de Renovação Institucional

Divisão Político-Administrativa

GEOCÓDIGO	NOME
Distrito: 11001555	Subdistrito: OURO PRETO DO OESTE RONDONIAS

Localização do município no Mapeamento Sistemático

Localização no Estado

Articulação das Partes do Mapa

2/1 2/2  
05 1/2

### Ouro Preto do Oeste-RO

**ASPECTOS FÍSICOS**

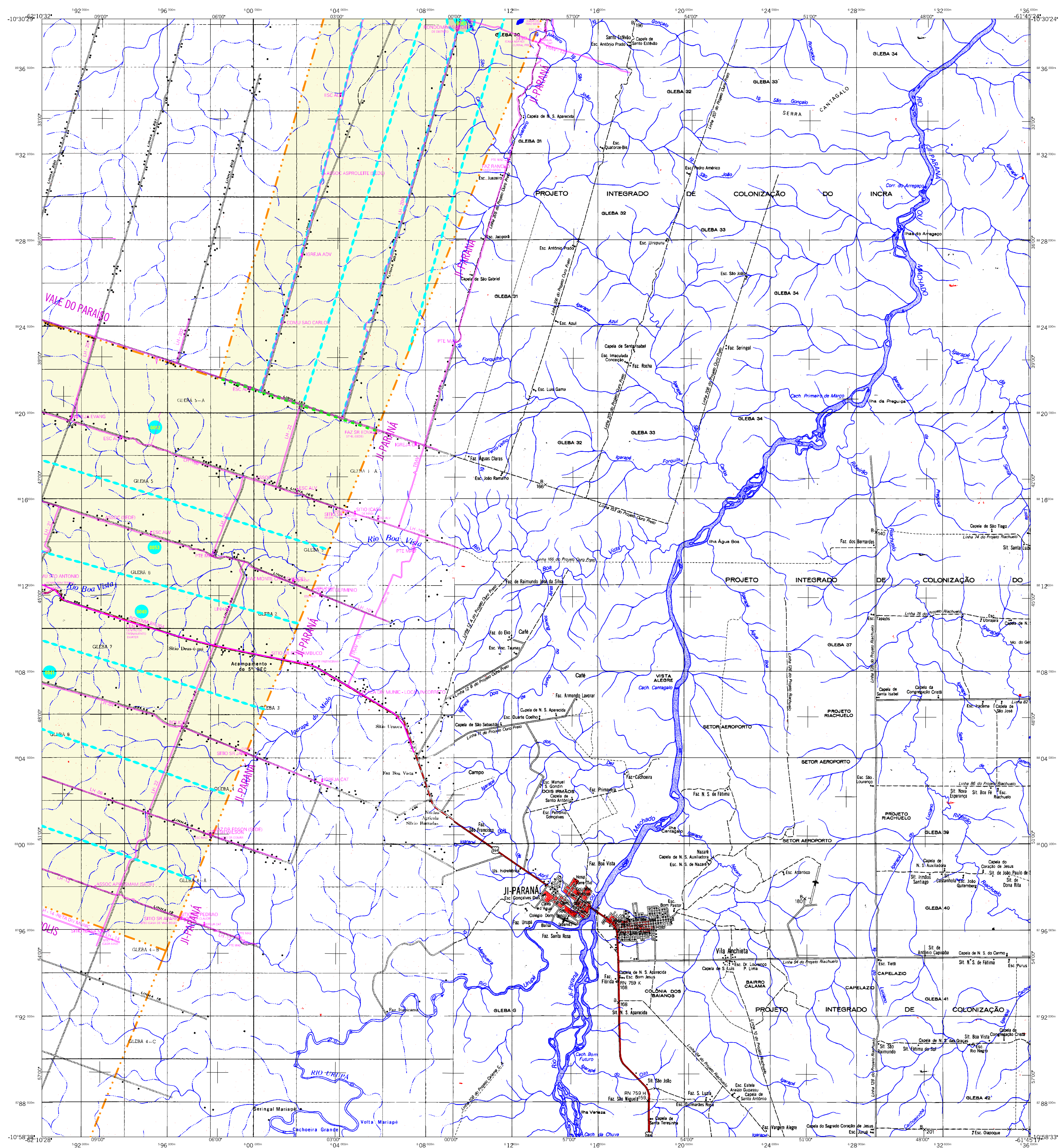
Malha Regional: LESTE RONDONIENSE  
Localização: JAPAIANA  
Altitude da Sede: 198,7 m  
Área: 1.988,7 km<sup>2</sup>  
Coordenadas de Sede: 10° 17' 18" S, 48° 22' 51" W  
Latitude: -10,718 E: -48,225  
Longitude: -48,248 N: 8815317

**CRONOLOGIA**

MALHA TERRITORIAL	2007
EDIÇÃO	27-08-2007

**IMPLEMENTAÇÃO**

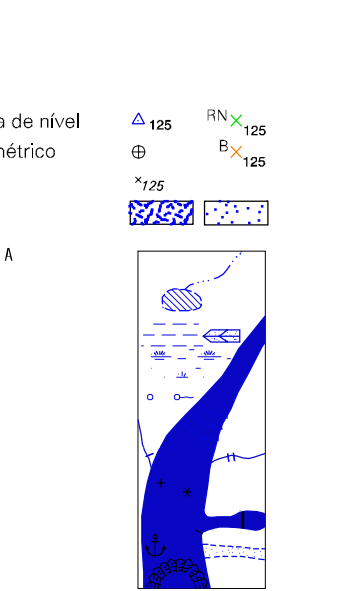
Coordenação Técnica:	CCAR
Coordenação de Cartografia:	
Coordenação Temática:	CETE
Coordenação de Estruturas Territoriais:	
Unidades Produtoras:	Unidades Estaduais do IBGE
Elaboração:	Centro de Documentação e Disseminação da Informação
CDI	



## MAPA MUNICIPAL ESTATÍSTICO

### CONVENÇÕES CARTOGRÁFICAS

- ELEMENTOS PLANIMÉTRICOS**
- Edificações: Igreja, Escola, Mina, Moinho de vento, Moinho de água, Campo de emergência, Farol, Localidades.
  - Linha transmissora de energia, Cerca, Linha telefônica.
  - Rodovias: auto-estrada, pavimentada, sem pavimentação, sem pavimentação com carroçável, trilha, caminho e picada, trilho de estrada, Federal, estadual.
  - Ferrovias: bitola larga, bitola estreita.
- ELEMENTOS ALTIMÉTRICOS**
- Ponto trigonométrico, Referência de nível, Ponto astronômico, Ponto barométrico, Cota comprovada, Superfície deformada, Área.
- ELEMENTOS DE HIDROGRAFIA**
- Curso d'água intermitente, Lago ou lagoa intermitente, Terreno sujeito à inundação, Safina, Brejo ou pântano, Poço (lagoal), Nascente, Rápidos e cachoeiras grandes, Rápidos e cachoeiras, Rocha submersa e a descoberto, Molho e represa: terra e alvenaria, Ancoastouro, Rio seco ou de aluvião, Recife rochoso.
- CONVENÇÕES TEMÁTICAS**
- Limites: Distrital, Sub-Distrital, Setor Consistório.
  - Identificação: Distrito, Sub-Distrito, Setor Rural, Setor Urbano, Aglomerado Rural.
- LIMITES**
- internacional, interestadual, intermunicipal, áreas especiais.
- ATUALIZAÇÕES CARTOGRÁFICAS**
- COR MAGENTA - Levantamentos por GPS e/ou Imagens de Satélites
  - COR VERDE - Lançamento aproximado sem comprovação cartográfica



Escala 1 : 100.000

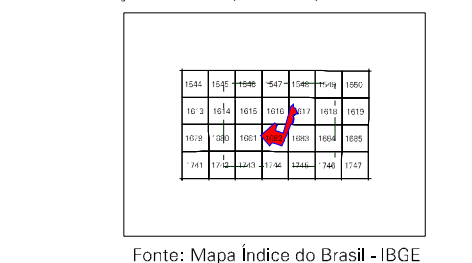
SISTEMA DE PROJEÇÃO UTM  
Origem da submeridiana UTM: Equador e Meridiano 63 W.G.,  
Acessadas as coordenadas de 10000 e 500 km respectivamente  
DATUM HORIZONTAL: SAD 69

Este produto integra a coleção de mapas municipais gerados de forma semi-automatizada,  
a partir de dados de fontes do Arquivo Sistemático Brasileiro produzido pela  
IBGE, DSE e outros, em formato raster e/ou vetorial e da Malha Municipal Digital do IBGE,  
com atualização proveniente de diversas fontes, sem tratamento de  
integração e complementação dos elementos cartográficos.

MINISTÉRIO DO PLANEJAMENTO, ORÇAMENTO E GESTÃO  
INSTITUTO BRASILEIRO DE GEOGRAFIA E ESTATÍSTICA  
A DIRETORIA DE SEQUÊNCIAS SUPLENTE e GERÊNCIA DE COORDENAÇÃO  
de FOLHAS ou ORÇAMENTOS VERIFICADA neste mapa.  
AV. Brasil, 19.071 - Fone: 011-241-1051  
Rio de Janeiro - CEP 21.241-051  
©IBGE - Todos os direitos reservados

GEOCÓDIGO		NOME	
Distrito	Subdistrito		
11001525		OURO PRETO DO OESTE RONDONIAS	

Localização do município no Mapeamento Sistemático



Fonte: Mapa Índice do Brasil - IBGE

Localização no Estado

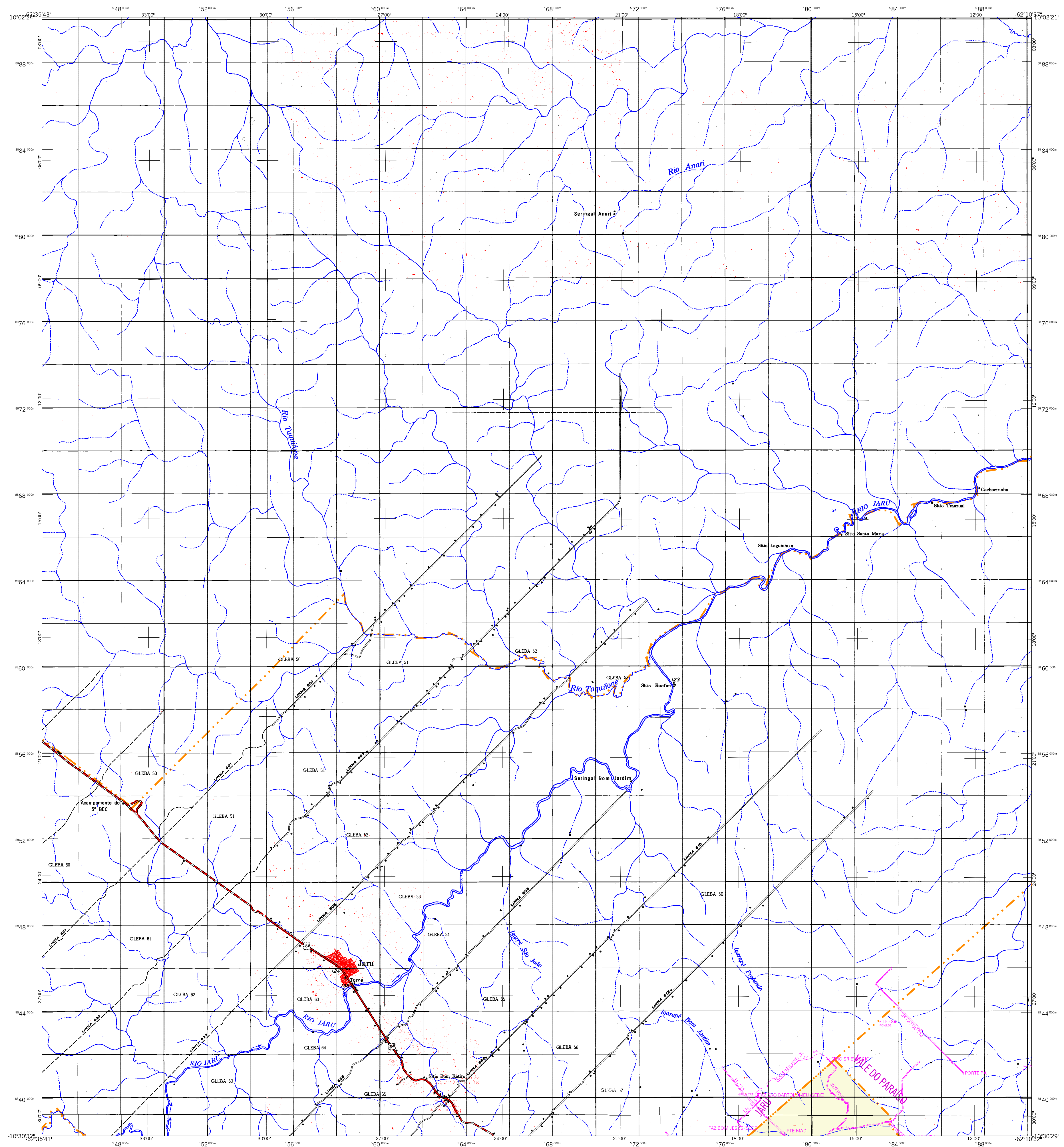


Articulação das Partes do Mapa

2/1 2/2  
1/1 1/2

### Ouro Preto do Oeste-RO

ASPECTOS FÍSICOS	
Mesorregião : LESTE RONDONIENSE	
Microrregião : JIPARANÁ	
Altitude da Sede : 196,7 m	Área : 1968,7 km²
COORDENADAS DA SEDE	
Latitude : -10,718 S	E : 58,231 W
Longitude : -48,248 W	N : 81,5317 W
Cronologia	
Malha Territorial	2007
Edição	27-08-2007
Informações técnicas e documentação básica e atualização	
CONSULTAR METADADOS	
IMPLEMENTAÇÃO	
Coordenação Técnica	CCAR
Coordenação de Cartografia	
Coordenação Temática	
Coordenação de Estruturas Territoriais	CETE
Unidades Produtoras	
Unidades Estaduais do IBGE	
Distribuição: Centro de Documentação e Disseminação de Informação	
CDDI	



## MAPA MUNICIPAL ESTATÍSTICO

**ELEMENTOS PLANIMÉTRICOS**

Edificações  
Igreja, Escola, Mina  
Moinho de vento, Moinho de água  
Campo de emergência, Farol  
Localidades

Linha transmissora de energia, Cerca  
Linha telefônica

Rodovias  
auto-estrada  
pavimentada  
sem pavimentação  
sem pavimentação  
caminho carroçável  
trilha, caminho e picada  
prelido de estrada: federal, estadual

Ferrovias  
bitola larga  
bitola estreita

**ELEMENTOS ALTIMÉTRICOS**

Ponto trigonométrico, Referência de nível  
Ponto astronômico, Ponto barométrico  
Cota comprovada  
Superfície deformada, Área

**ELEMENTOS DE HIDROGRAFIA**

Curso d'água intermitente  
Lago ou lagoa intermitente  
Brejo ou pântano  
Poço (igual), Nascente  
Rápidos e cataratas grandes  
Rápidos e cataratas  
Rocha submersa e a descoberto  
Molho e represa: terra e alvenaria  
Anacosteiros, Rio seco ou de aluvião  
Relevo rochoso

**CONVENÇÕES TEMÁTICAS**

Limites: Distrital  
Sub-Distrital  
Setor Censitário

Identificação:  
Distrito (05)  
Sub-Distrito (06)  
Setor Urbano  
Setor Urbano Aglomerado Rural

**LIMITES**  
internacional  
intermunicipal  
intermunicipal  
áreas especiais

**CONVENÇÕES CARTOGRÁFICAS**

**ATUALIZAÇÕES CARTOGRÁFICAS**  
COR MAGENTA - Levantamentos por GPS e/ou Imagens de Satélites  
COR VERDE - Lançamento aproximado sem comprovação cartográfica

**LEGENDA DE SÍMBOLOS**

▲ 125 RN X 125  
● 125 B X 125  
● 125 B X 125  
● 125 B X 125

**LEGENDA DE LINHAS**

--- (Linha tracejada)  
--- (Linha pontilhada)  
--- (Linha dash-dot)

Escala 1 : 100.000

SISTEMA DE PROJEÇÃO UTM  
Origem da sub-malha UTM: Equador e Meridiano 63 W.G.  
Acordadas as constantes de 10.000 e 500 km respectivamente  
DATUM HORIZONTAL: SAD 69

Este produto integra a coleção de mapas municipais gerados de forma semi-automatizada a partir de dados de fontes do Arquivo Sistemático Brasileiro produzida pela IBGE, IBGE e outros, em formato maior e/ou menor e da Malha Municipal Digital do IBGE, com atualização proveniente de diversas fontes, sem tratamento de edição, integração e complementação dos elementos cartográficos.

MINISTÉRIO DO PLANEJAMENTO, ORÇAMENTO E GESTÃO  
INSTITUTO BRASILEIRO DE GEOGRAFIA E ESTATÍSTICA  
A DIRETORIA DE RECURSOS ESPaciais e Gerência de Comunicação de Faltas ou Omissões verificadas neste mapa.  
AV. Brasil, 19.071 - Fone: 011-3141-4051  
Rio de Janeiro RJ - CEP 21.241-051  
©IBGE - Centro de Renovação de Materiais

Divisão Político-Administrativa	
GEOCÓDIGO	NOME
Distrito	
11001555	Ouro Preto do Oeste
Sub-distrito	Rondominas
110015525	

Localização do município no Mapeamento Sistemático

Fonte: Mapa Índice do Brasil - IBGE

Localização no Estado

Articulação das Partes do Mapa

1/1 2/2

Ouro Preto do Oeste-RO

**ASPECTOS FÍSICOS**

Mesorregião: LESTE RONDONIENSE  
Microrregião: JI-PARANÁ

Altitude da Sede: 198,7 m  
Área: 1.982,7 km<sup>2</sup>

Coordenadas Geográficas:  
Latitude: -10,718 N  
Longitude: -48,248 W

MC 63

**CRONOLOGIA**

Malha Territorial: 2007  
Edição: 27-08-2007

Informações técnicas e documentação básica e atualização: Consultar Metadados

**IMPLEMENTAÇÃO**

Coordenação Técnica: CCAR  
Coordenação de Cartografia: CCAR  
Coordenação Temática: CETE  
Coordenação de Estruturas Territoriais: CETE  
Unidades Produtoras: Unidades Estaduais do IBGE  
Distribuição: Centro de Documentação e Disseminação de Informação: CDDI

