

### CONVENÇÕES CARTOGRÁFICAS

**ELEMENTOS PLANIMÉTRICOS**

Edificações: Igreja, Escola, Mina, Molino de vento, Molino de água, Campo de emergência, Farol, Localidades, Linha transmissora de energia, Cerca, Linha telefônica, Rodovias: auto-estrada pavimentada, sem pavimentação, sem pavimentação, caminho carroçável, trilha, caminho e picada, prefixo de estrada: federal, estadual, Ferrovias: bitola larga, bitola estreita.

**ELEMENTOS ALTIMÉTRICOS**

Ponto trigonométrico, Referência de nível, Ponto astronômico, Ponto barométrico, Cota comprovada, Superfície deformada, Área.

**ELEMENTOS DE HIDROGRAFIA**

Curso d'água intermitente, Lago ou lagoa intermitente, Terreno sujeito a inundação, Salina, Brejo ou pântano, Poço igual, Nascente, Rápidos e cachoeiras grandes, Rápidos e cachoeiras, Rocha submersa e a descoberto, Molho e represa: terra e alvenaria, Ancoradouro, Rio seco ou de ilúvio, Recife rochoso.

**CONVENÇÕES TEMÁTICAS**

Identificação: Distrito, Sub-Distrito, Setor, Setor Urbano, Aglomerado Rural.

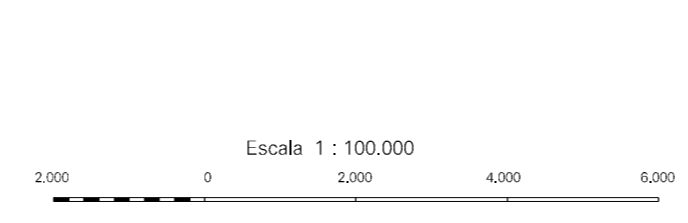
**LIMITES**

internacional, interestadual, intermunicipal, áreas especiais.

**ATUALIZAÇÕES CARTOGRÁFICAS**

- Levantamentos por GPS e/ou Imagens de Satélites  
COR VERDE - Lançamento aproximado sem comprovação cartográfica

### MAPA MUNICIPAL ESTATÍSTICO

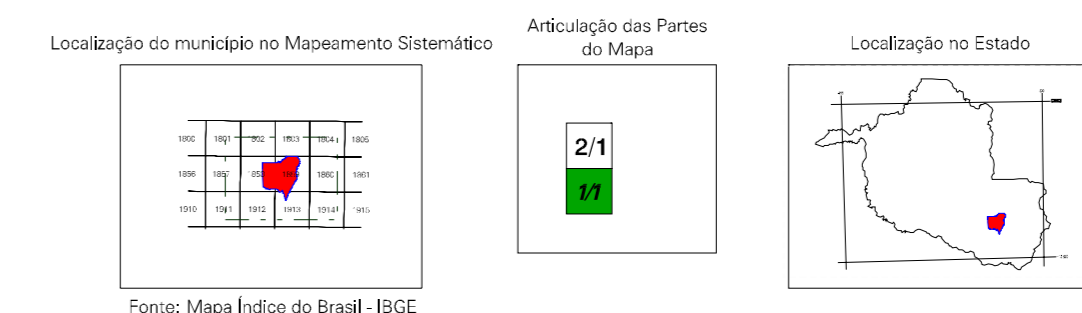


SISTEMA DE PROJEÇÃO UTM  
Datum do datum: WGS 1984 Equador e Meridiano: 83 WGR.  
Azimutes as constantes de 10,000 e 100 km respectivamente  
DATUM HORIZONTAL: SRS 49

Este produto integra a coleção de mapas municipais gerados de forma semi-automática, a partir de Junção das folhas do Mapeamento Sistemático Brasileiro produzido pelo IBGE, 2002 e outros, em formato raster e/ou vetorial e da Base Municipal Digital do IBGE, com atualização proveniente de diversas fontes, sem tratamento plano de integração e consistência dos elementos cartográficos.

MINISTÉRIO DO PLANEJAMENTO, ORÇAMENTO E GESTÃO  
INSTITUTO BRASILEIRO DE GEOGRAFIA E ESTATÍSTICA  
A CARTOGRAFIA DE GEOGRAFIA E ESTATÍSTICA é gerida e controlada pelo Ministério do Planejamento, Orçamento e Gestão, sob a supervisão do IBGE.  
AV. Brasil, 15.911 - Funchal, Curitiba  
PR - CEP 81.251-001

GEOCÓDIGO		NOME	
Distrito	Subdistrito		
110145005		PARECIS	



### Parecis-RO

**ASPECTOS FÍSICOS**

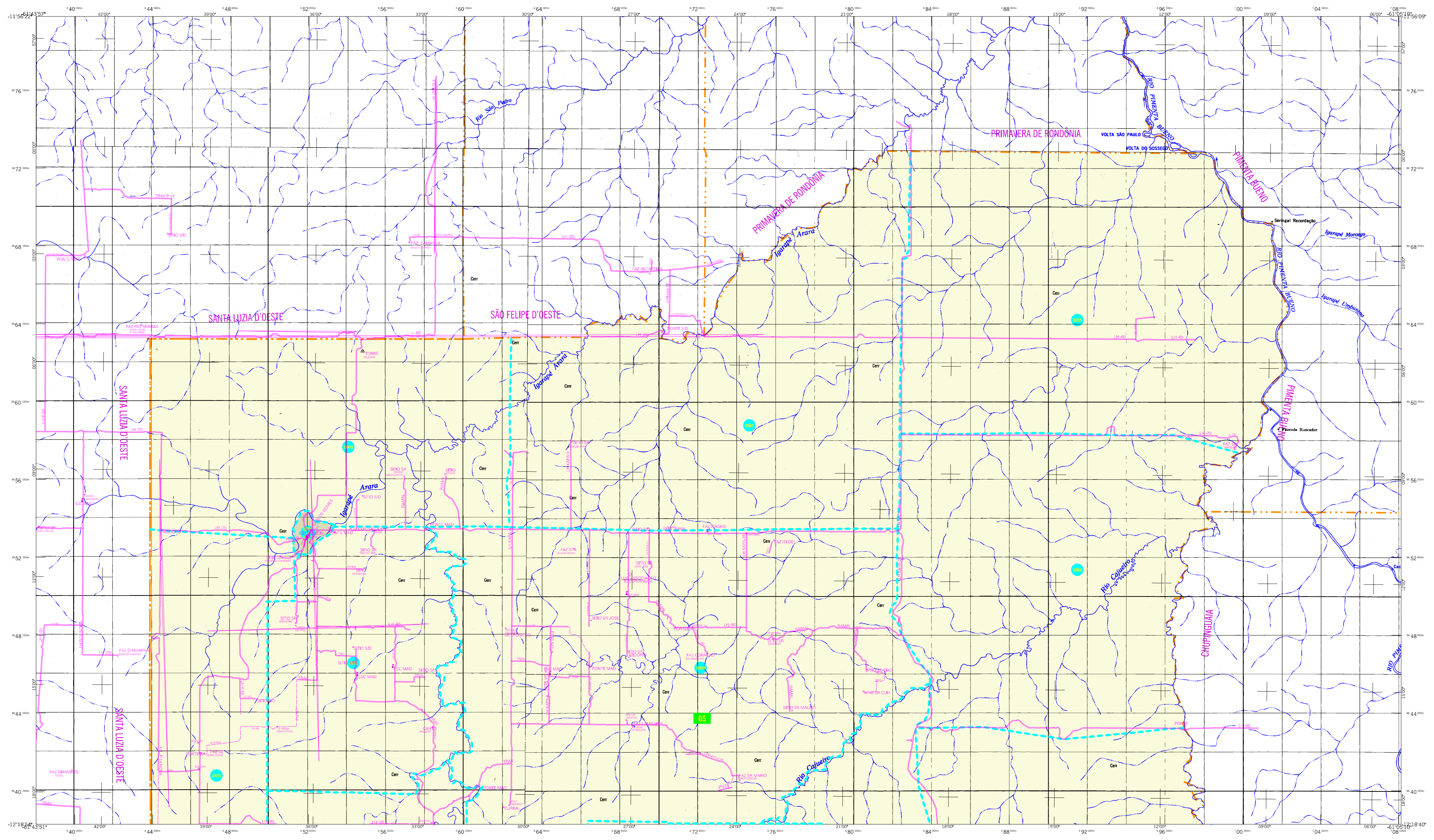
Mesoregião: LESTE RIONORTEENSE  
Mesorregião: VILHENA  
Área: 2548,5 Km<sup>2</sup>  
Altitude da Sede: 63 m  
Coordenadas da Sede: N: 851991, E: 851991, M: 63  
Longitude: -61,403

**IMPLEMENTAÇÃO**

Coordenação Técnica: CCAR  
Coordenação de Cartografia: CCAR  
Coordenação Temática: CETE  
Coordenação de Estruturas Territoriais: CETE  
Unidades Produtoras: Unidades Estaduais do IBGE  
Elaboração: Centro de Documentação e Disseminação de Informação: CDDI

**CRONOLOGIA**

MALIA TERRITORIAL: 2007  
EDIÇÃO: 19-09-2007  
Informações relativas a documentação: Consultar Metadados



### CONVENÇÕES CARTOGRÁFICAS

**ELEMENTOS PLANIMÉTRICOS**

- Edificações: Igreja, Escola, Mina, Molino de vento, Molino de água, Campo de emergência, Farol, Localidades
- Linha transmissora de energia, Cerca, Linha telefônica
- Rodovias: auto-estrada pavimentada, sem pavimentação, sem pavimentação, caminho carroçável, trilha, caminho e picada, prefixo de estrada: federal, estadual
- Ferrovias: bitola larga, bitola estreita

**ELEMENTOS ALTIMÉTRICOS**

- Ponto trigonométrico, Referência de nível, Ponto astronômico, Ponto barométrico, Carta comprovada, Superfície deformada, Área

**ELEMENTOS DE HIDROGRAFIA**

- Curso de água intermitente, Lago ou lagoa intermitente, Terreno sujeito a inundação, Salina, Brejo ou pântano, Poço igual, Nascente, Râpidos e cachoeiras grandes, Râpidos e cachoeiras, Rocha submersa e a descoberto, Molho e represa: terra e alvenaria, Ancoradouro, Rio seco ou de ilúvio, Recife rochoso

**ATUALIZAÇÕES CARTOGRÁFICAS**

- COR MAGENTA - Levantamentos por GPS e/ou Imagens de Satélites
- COR VERDE - Lançamento aproximado sem comprovação cartográfica

### MAPA MUNICIPAL ESTATÍSTICO

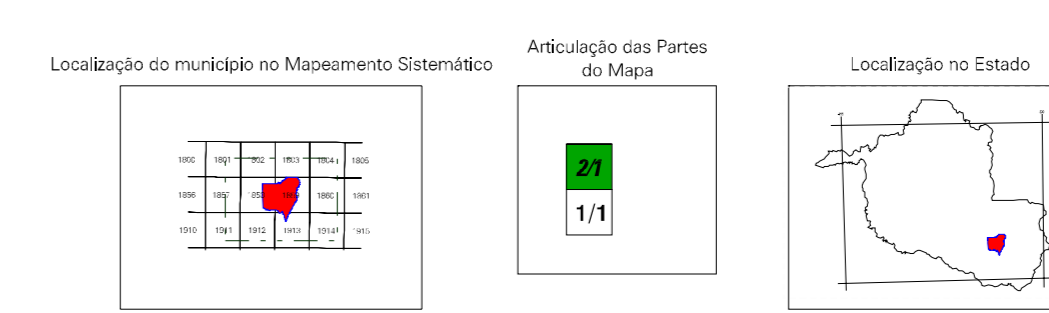
Escala 1 : 100.000

SISTEMA DE PROJEÇÃO UTM  
Origem do datum: Equador LITUS Equador e Meridiano 83 WGR.  
Acréscimos as coordenadas de 10.000 e 500 km respectivamente  
DATUM HORIZONTAL: S49 BR

Este produto integra a coleção de mapas municipais gerados de forma semi-automática, a partir de dados do Mapeamento Sistemático Brasileiro produzido pelo IBGE, 2007 e outros, em formato raster e/ou vetorial e da Base Municipal Digital do IBGE, com atualização proveniente de diversas fontes, sem tratamento plano de integração e consistência dos elementos cartográficos.

MINISTÉRIO DO PLANEJAMENTO, ORÇAMENTO E GESTÃO  
INSTITUTO BRASILEIRO DE GEOGRAFIA E ESTATÍSTICA  
A CARTOGRAFIA DO IBGE NÃO GARANTE a qualidade da comunicação de dados ou informações verificadas neste mapa.  
AV. Brasil, 15.971 - Parque de Luzes  
Rio de Janeiro - RJ - CEP 21.241-001  
©2007 - Todos os direitos reservados.

Divisão Político-Administrativa	
GEOCÓDIGO	NOME
Distrito	Subdistrito
110140005	PARÉCIS



### Parecis-RO

**ASPECTOS FÍSICOS**

Mesoregião:	LESTE RONDINENSE
Microrregião:	VILHENA
Altitude da Sede:	Área: 2568,5 Km <sup>2</sup>
COORDENADAS DA SEDE	
Latitude: -12,176	E: 65,191
Longitude: -61,403	N: 863,989
M.C. 63	

**IMPLEMENTAÇÃO**

Coordenação Técnica:	CCAR
Coordenação de Cartografia:	
Coordenação Temática:	CETE
Coordenação de Estruturas Territoriais:	
Unidades Produtoras:	Unidades Estaduais do IBGE
Distribuição:	Centro de Documentação e Disseminação de Informação
	CCDI

**CRONOLOGIA**

MALIA TERRITORIAL	2007
EDIÇÃO	19-09-2007
Informações relativas a documentação básica e atualização	Consultar Metadados